

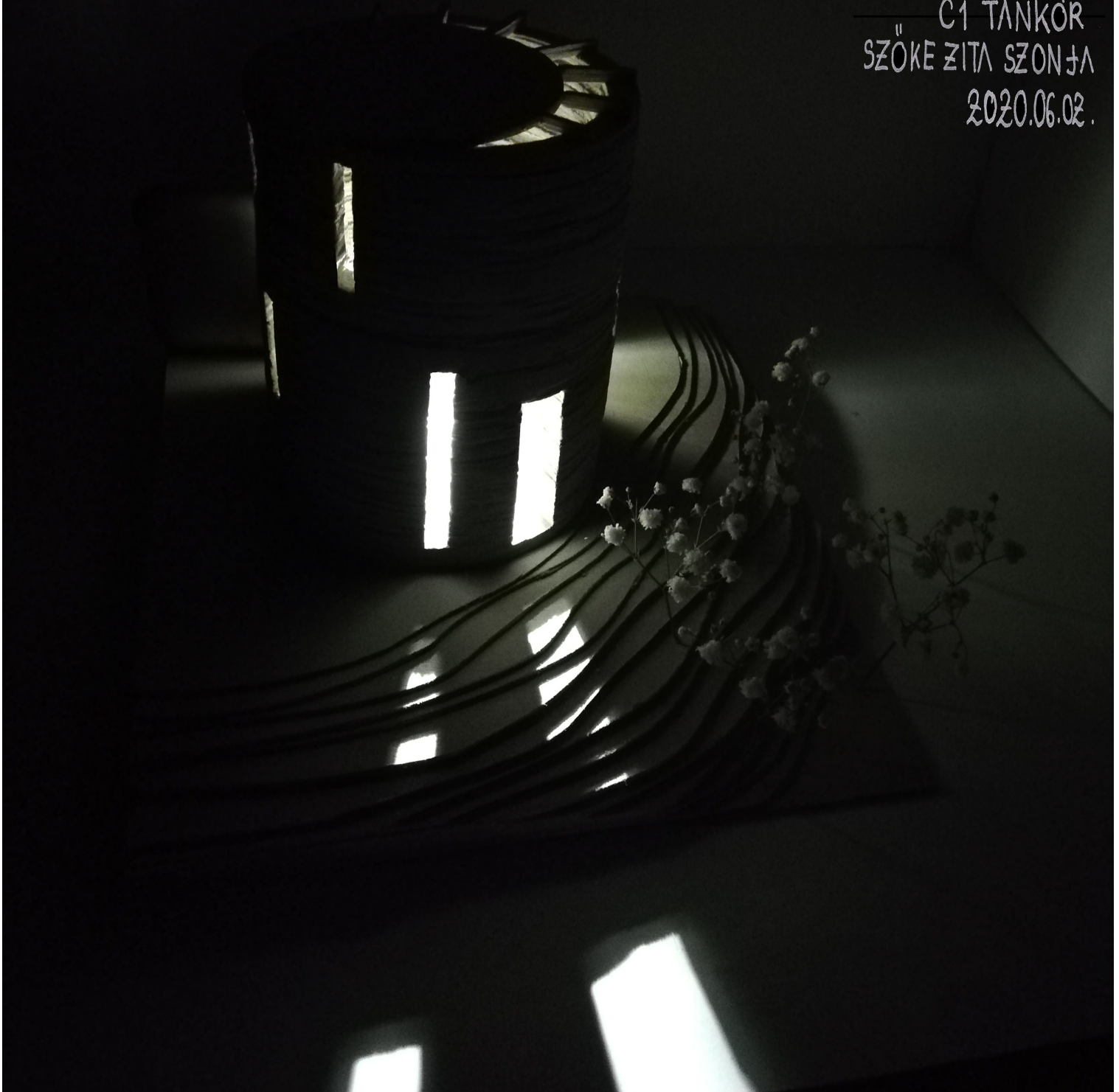
ÉPÍTÉSZET ALAPJAI

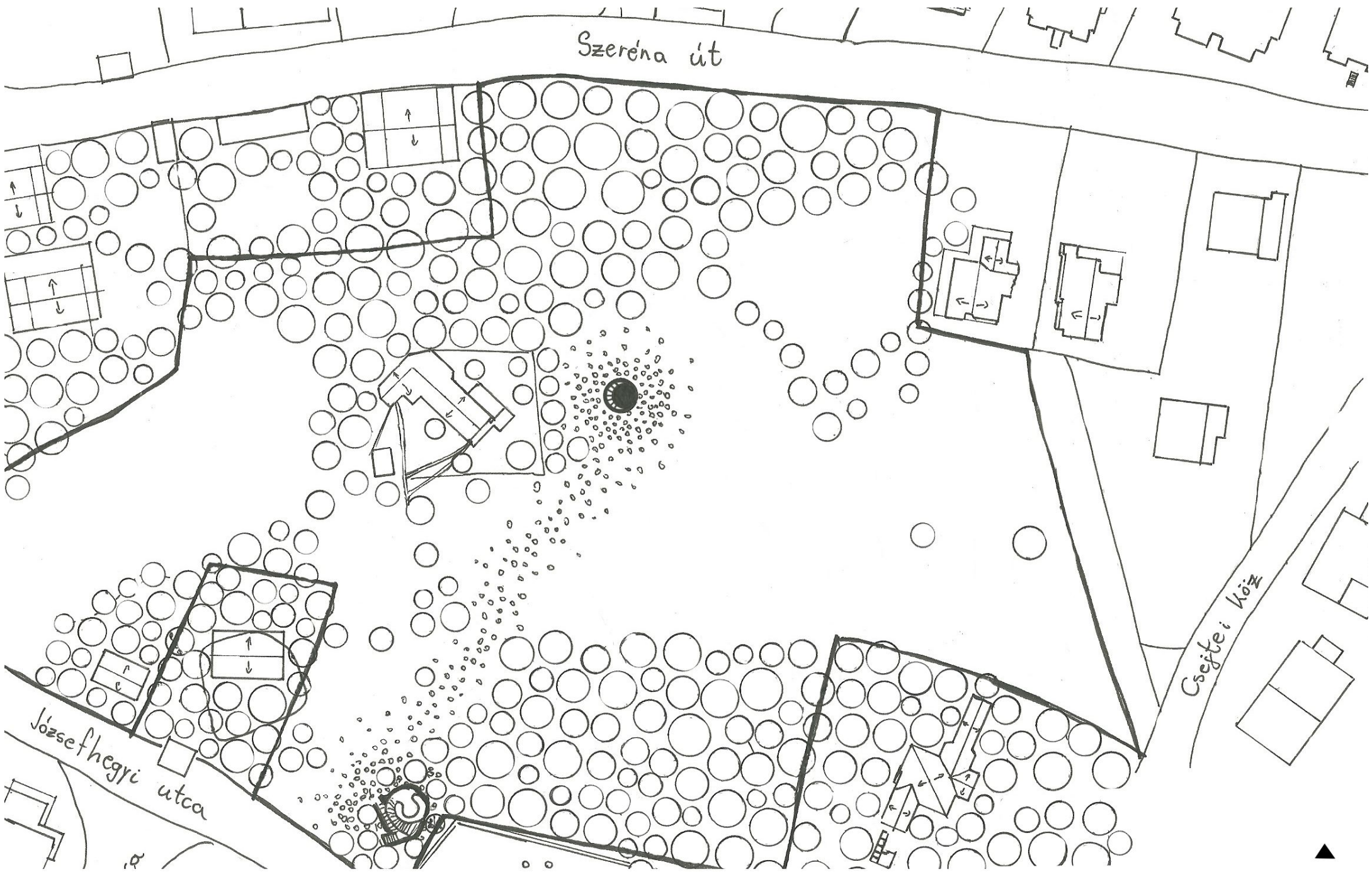
JÓZSEF-HEGY, BUDAPEST

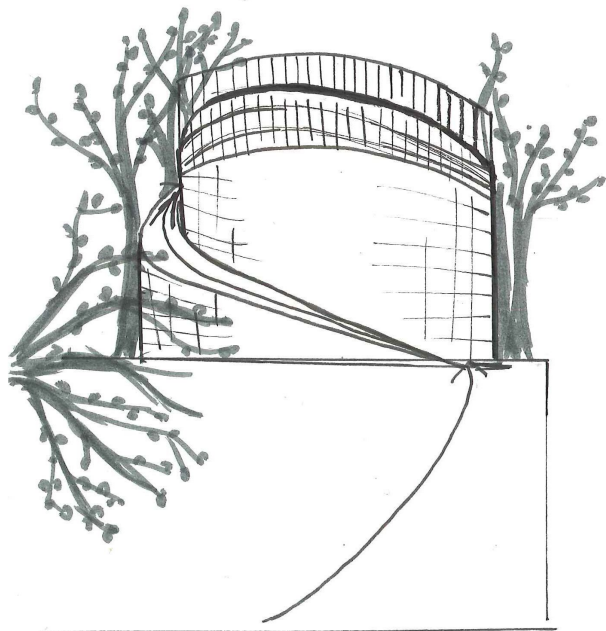
JÓZSEF-HEGYI KILÁTÓ

C1 TANKÖR
SZŐKE ZITA SZONJA

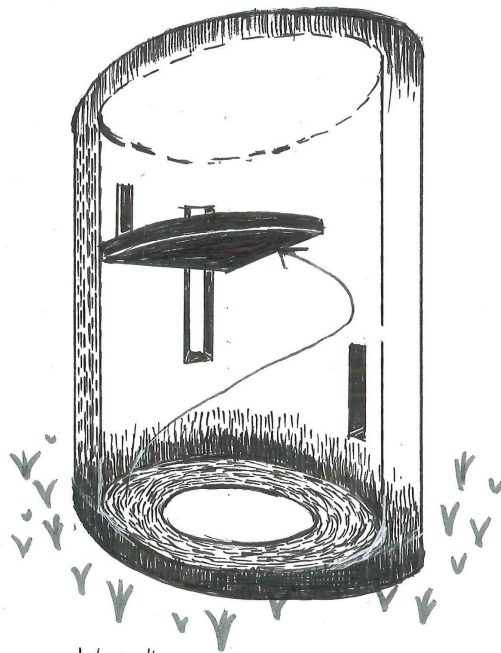
2020.06.02.



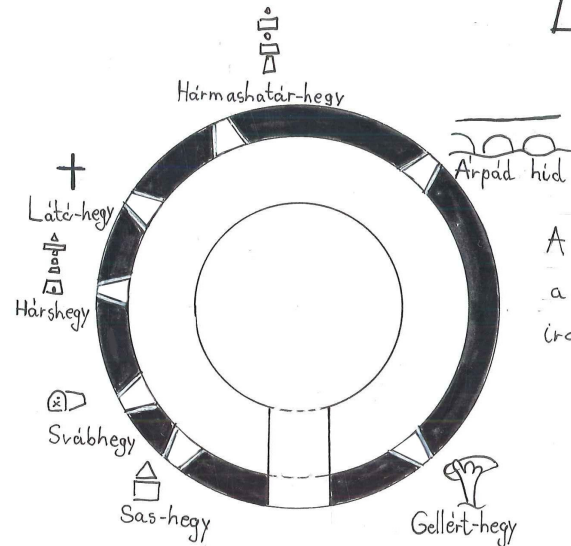
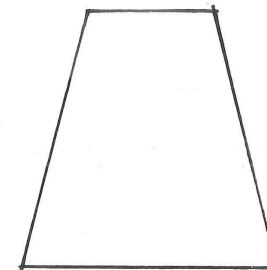




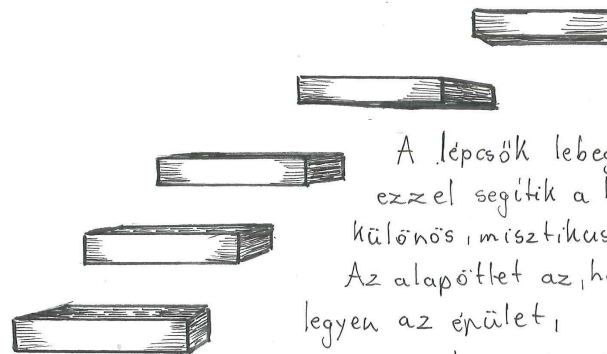
Az új kilátó a régi inverze,
 méreteik közel azonosak, a jellegzetes csigalepcső
 belülré került, a falak sötétek lettek.
 A tér határolt. A kilátás korlátolt.



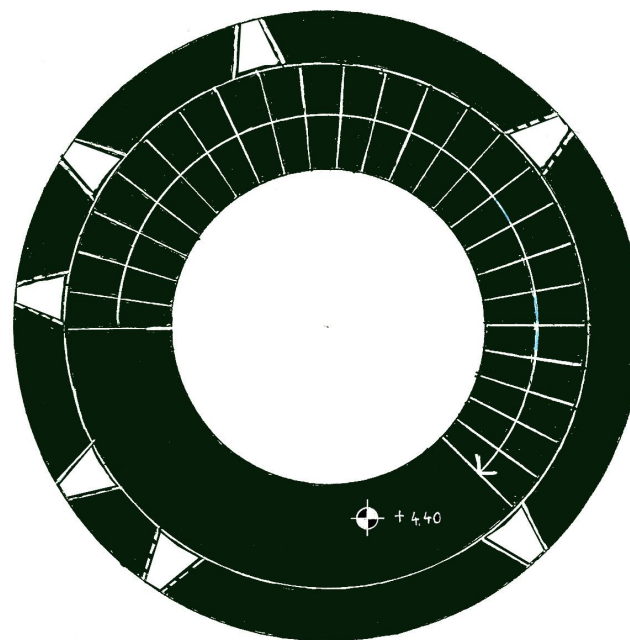
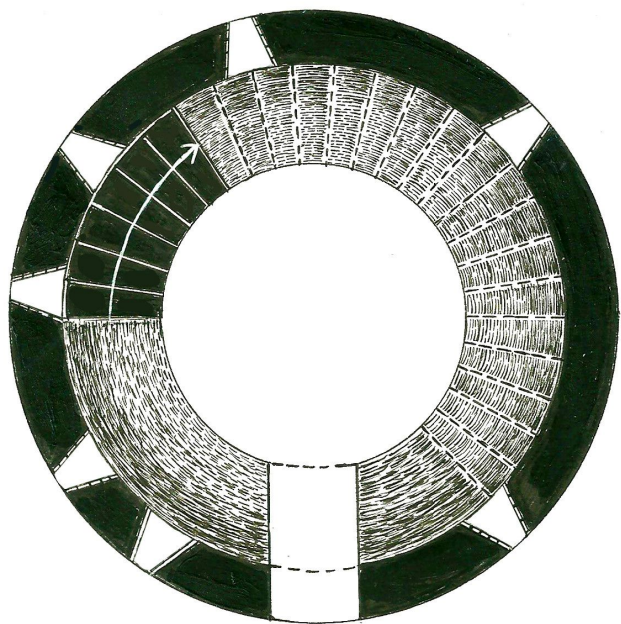
A trapéz alak ráerősít az
 irányított kilátásra,
 a tájat a lényegre szűkíti.

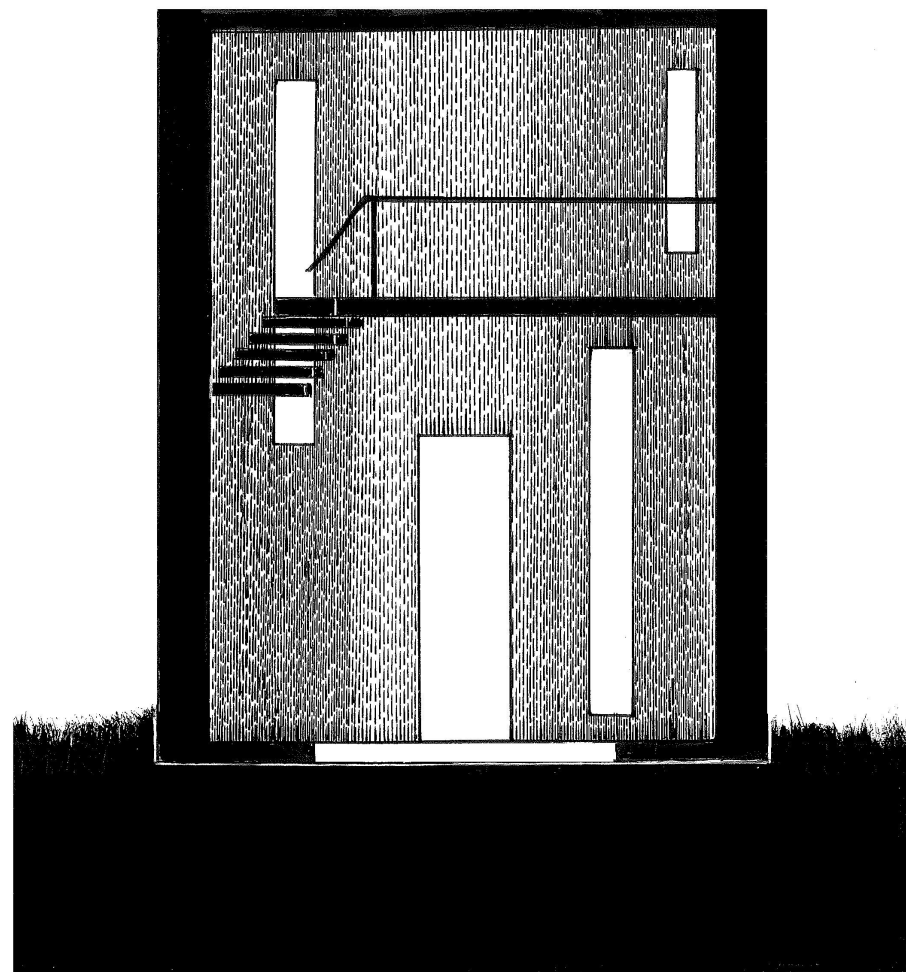
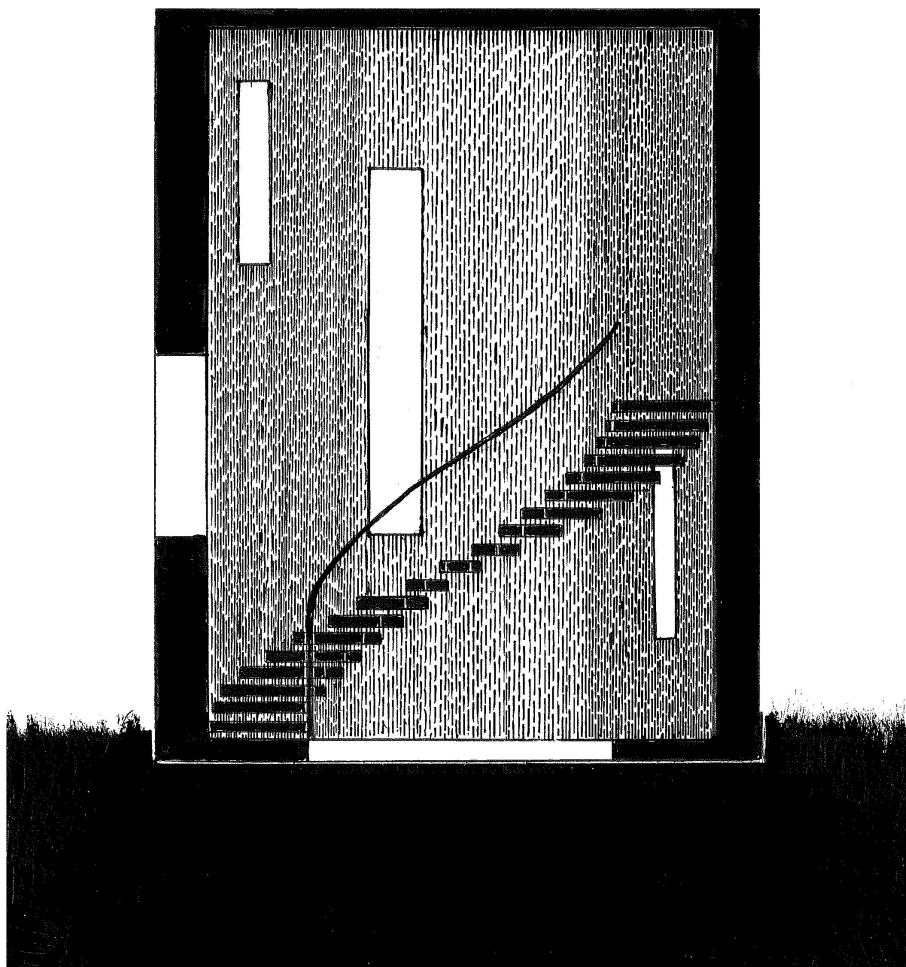


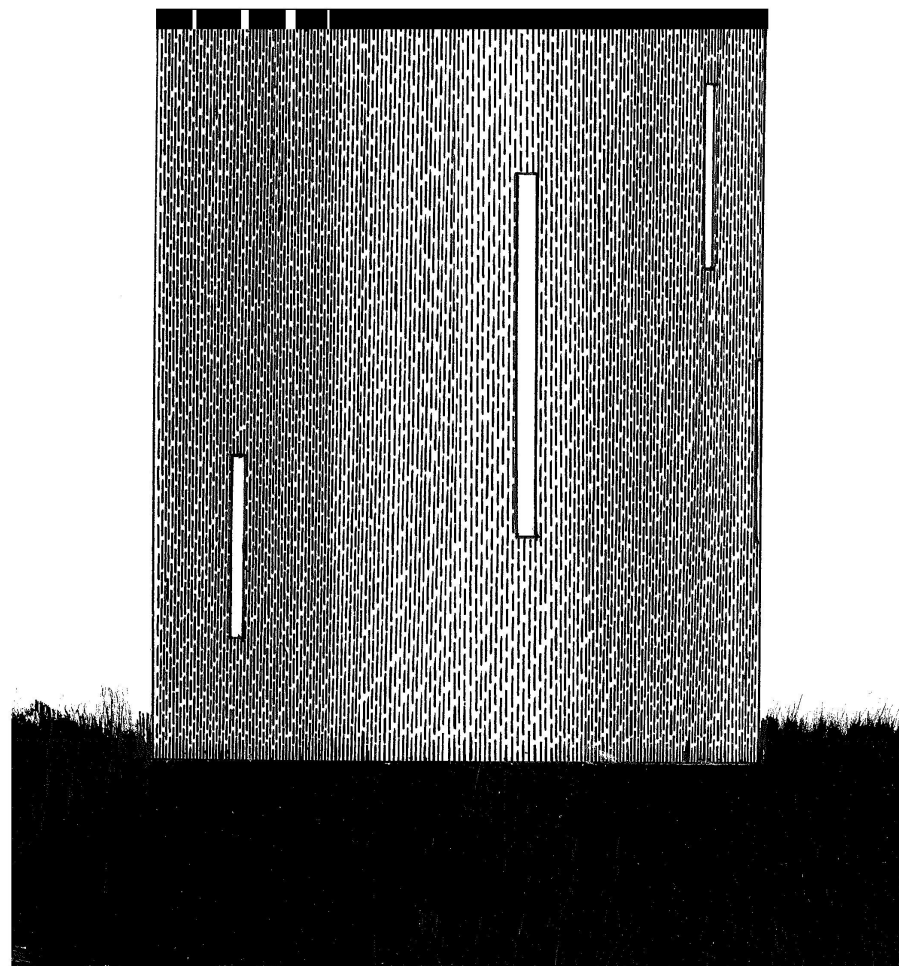
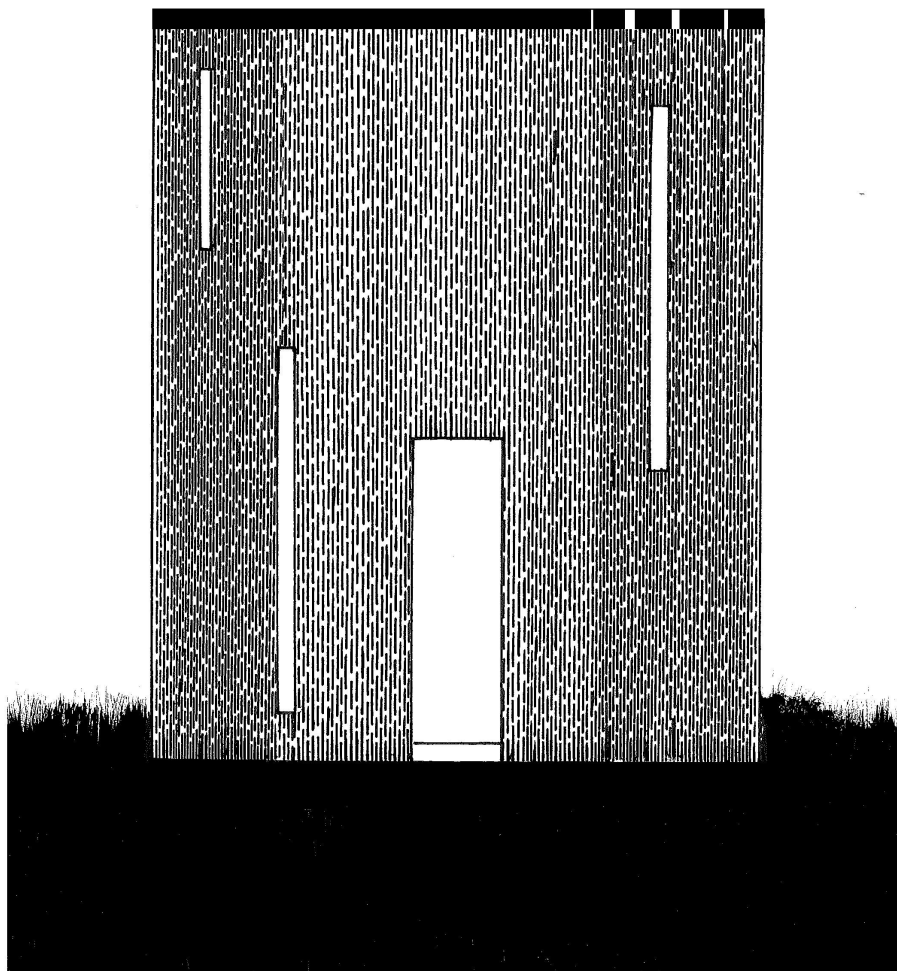
A nyílászárók
 a látnivalók
 irányába nyitnak.

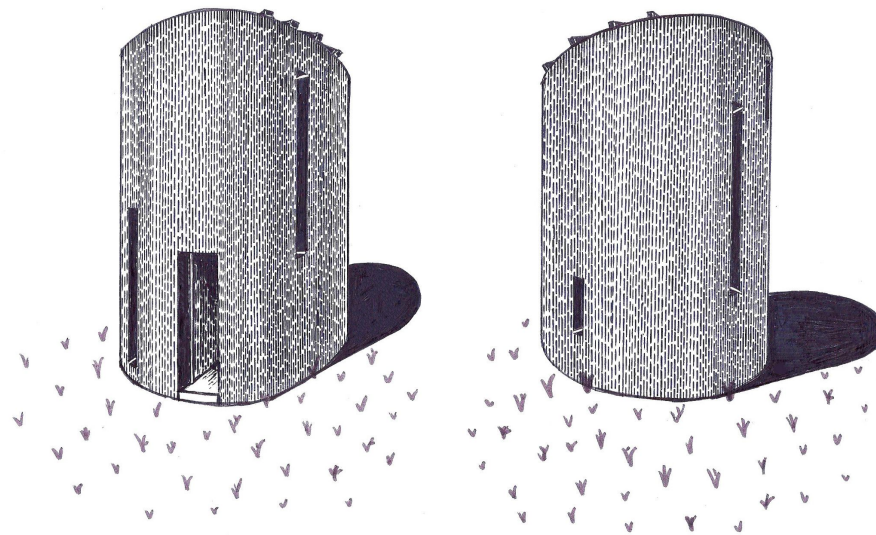


A lépcsők lebegés érzetét keltik,
 ezzel segítik a belső tér
 különös, misztikus hangulatát.
 Az alapötlet az, hogy korlátlan
 legyen az épület,
 egyszerre moderna és régi.











E'PITE'SZET ALAPJA

SZÖKE ZITA SZONJA

JÓZSEF-HEGYI KILÁTÓ

JÓZSEF-HEGY

LÁTVÁNYTERV

C1 TANKÖR 2020.06.02.



ÉPÍTÉSZET ALAPJAI

SZÖKE ZITA SZONJA

JÓZSEF-HEGYI KILÁTÓ

JÓZSEF-HEGY

ÁRNYÉK PRÓBÁK

C1 TANKÖR

2020.06.02.

