

KÖZÉPÜLETTERVEZÉS 2

2023

GÖDÖLLŐ

SZOBOTA SZONJA

DOBOZ A DOBOZBAN

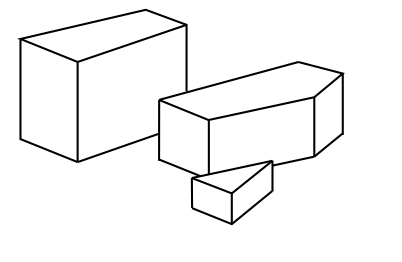
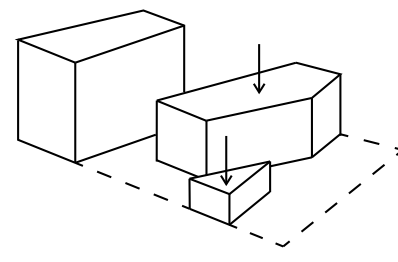
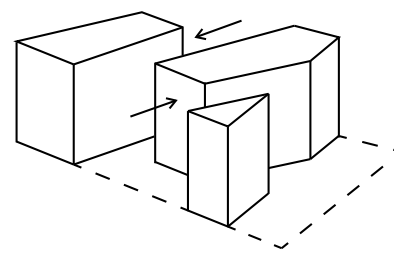
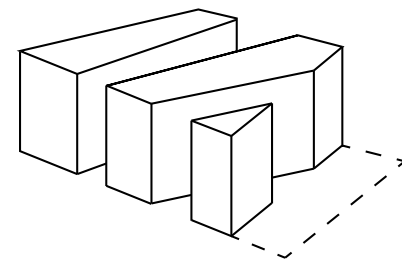
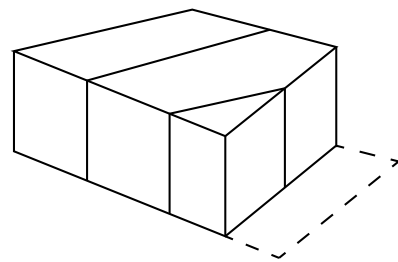
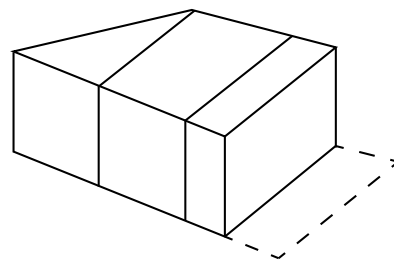
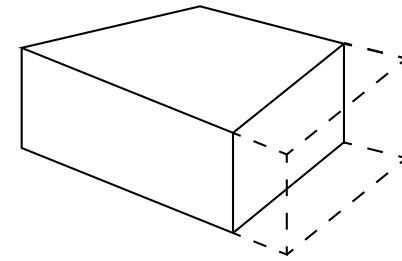
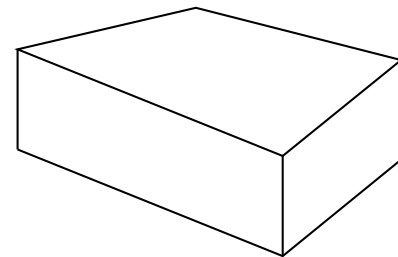
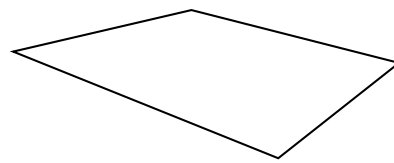
KONZULENSEK:

BARTHA ANDRÁS MÁRK

FÜLÖP CSENGE

ZSUFFA ZSOLT

TÁBI SÁRA



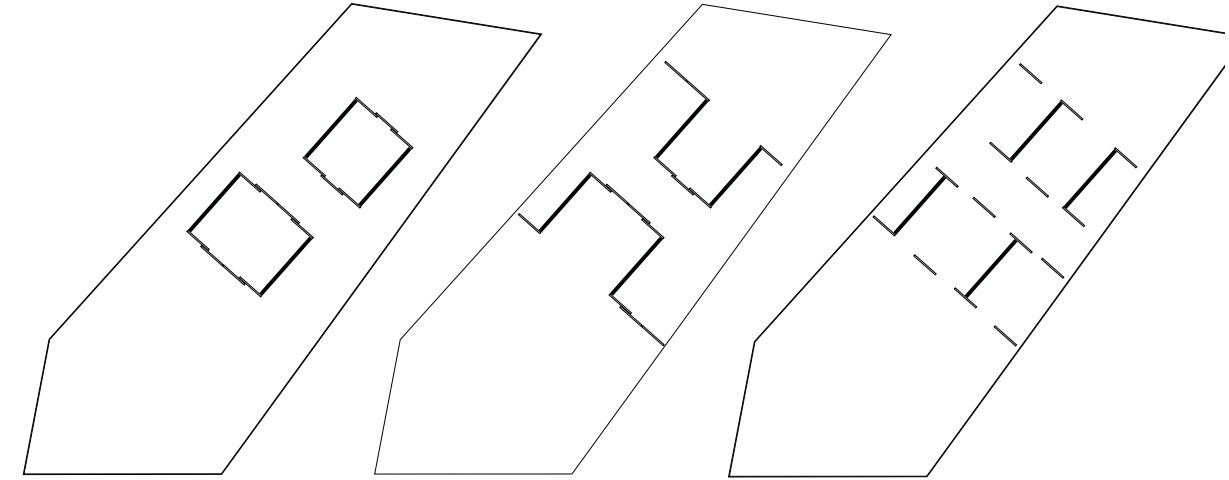
A telekbeépítésnél fontos szempont volt a telek maximális kihasználása.
A beépítési vonalat figyelembevéve a telek első részét a járókelők számára leválasztottam.
A fennmaradt részeket ezután funkció szerint három részre tagoltam:

- megérkezés
- kiállítás a publikum számára
- privát részek, alkotás

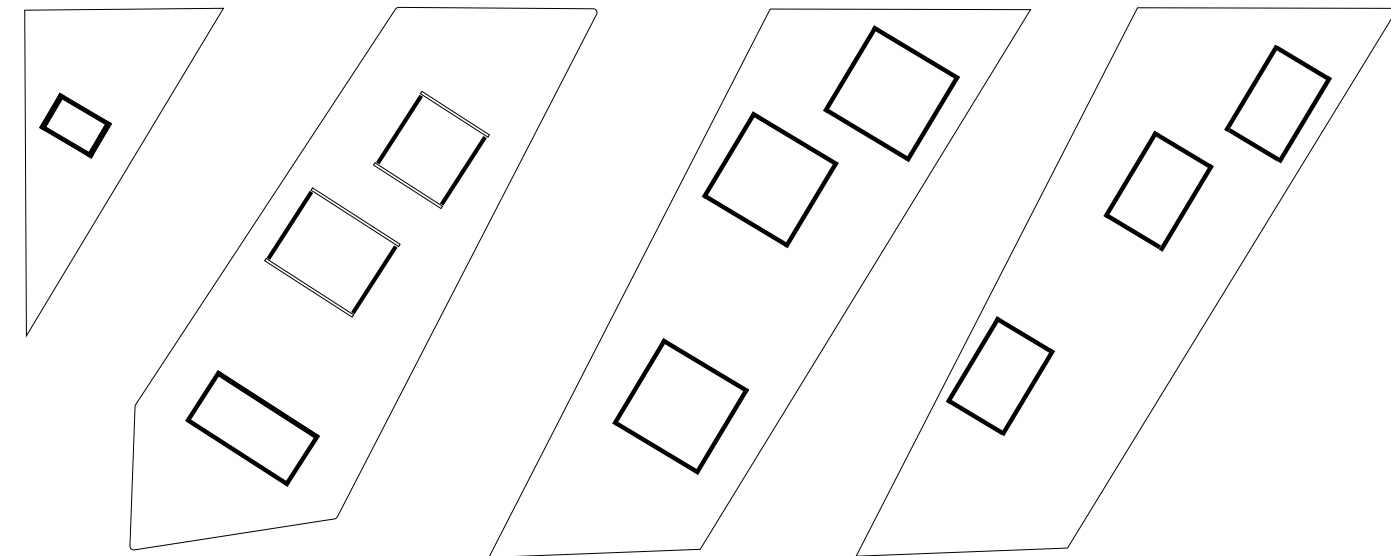
A telek átjárhatósága miatt az épületegyüttes három épületre tagolódott, amelyeket a funkciók igénye szerint méreteztem. A telek nincs lezárva, így egy „áramló” kert jön létre a tömbök között.

Az épületek szerkezeti felépítése hasonló,
de a funkcióknak megfelelően egymás változatai.
Az utcafronti épületrész kávézó funkciót lát el.
Ez a pavilon szerkezeti előképe az épületegyüttesnek

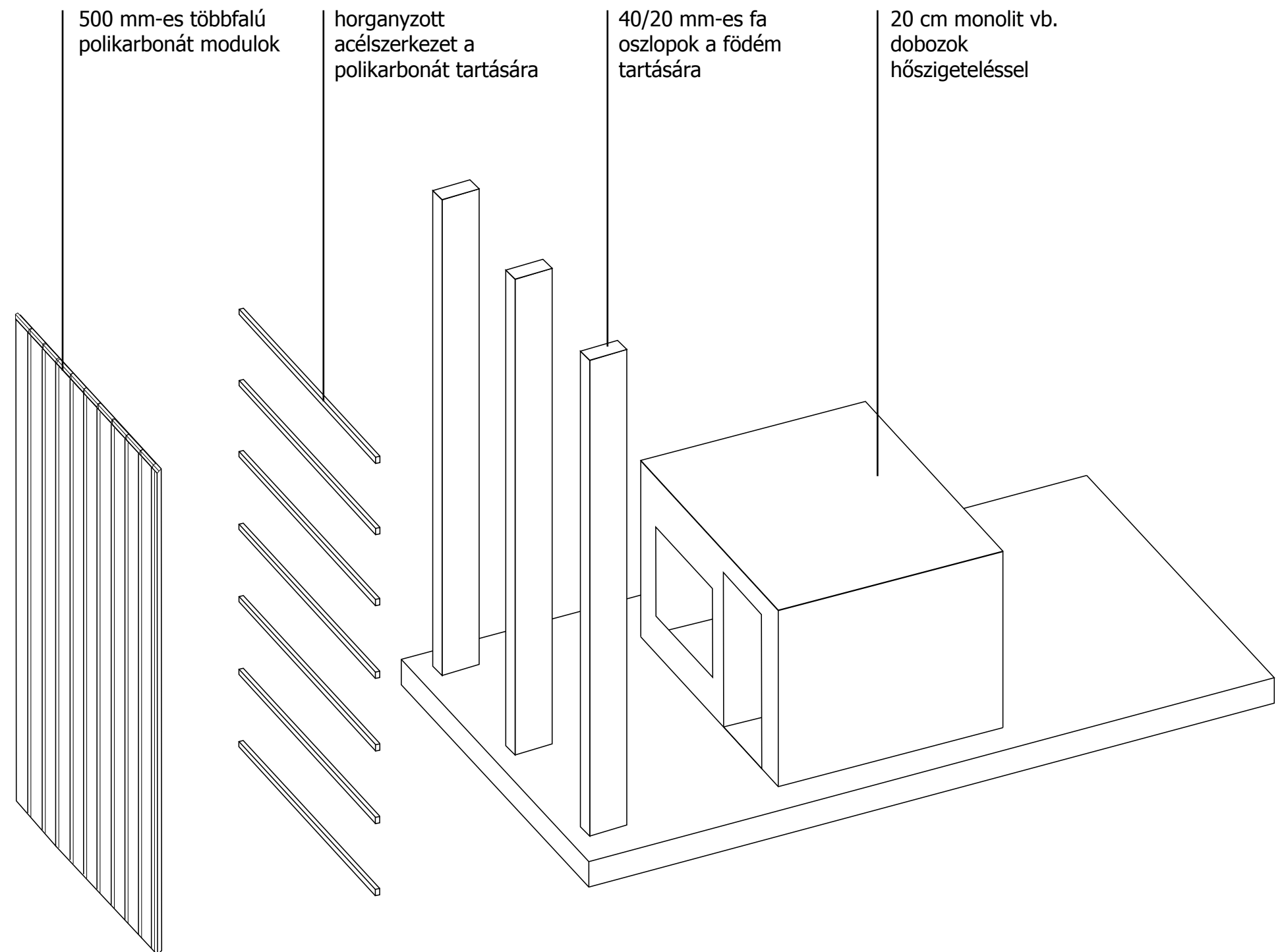
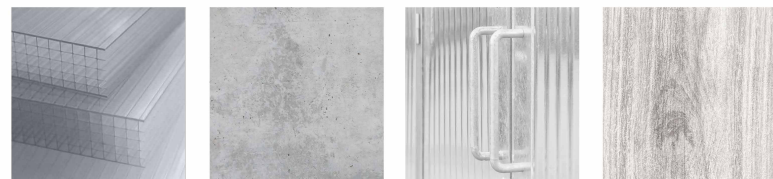
A kávézó mögött a kiállítótér helyezkedik el.
Ebben az épületrészben fontos volt a tér változatos
kihasználása, amelyet a mozgatható falak biztosítanak,
hogy teljesen zárt és elkeríthető terek jöjjenek létre.

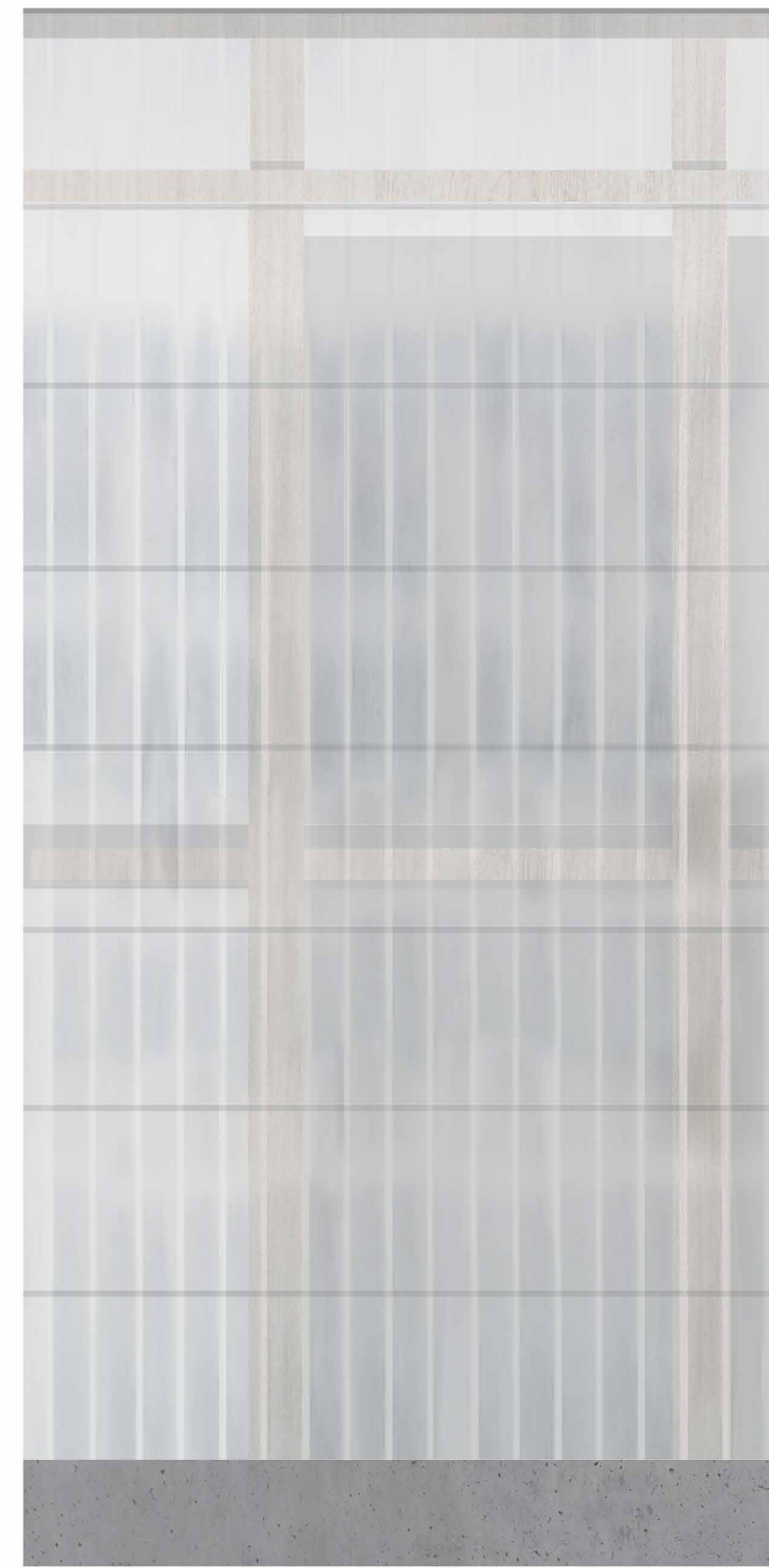
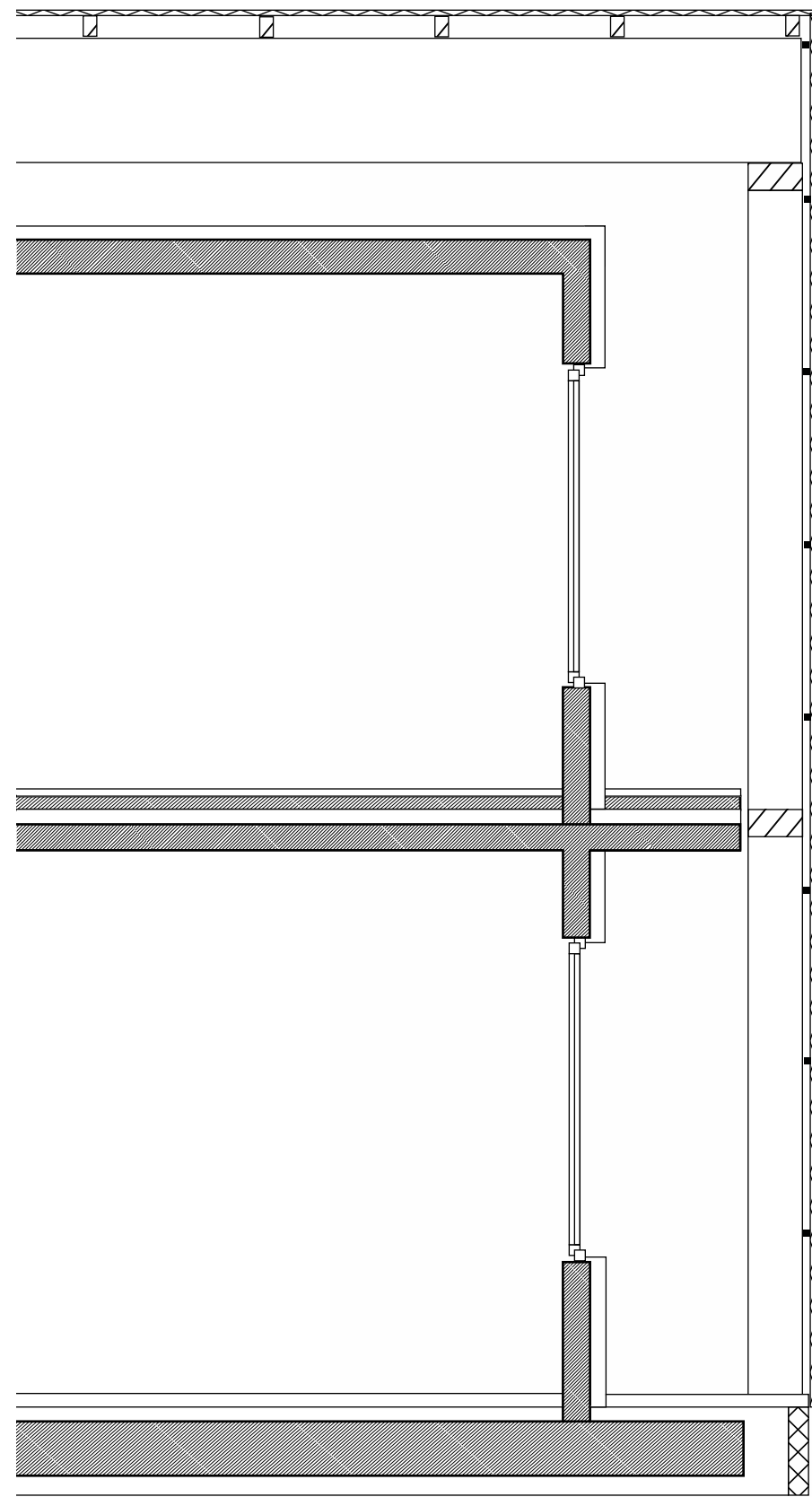


A telek hátsó részében helyezkedik el a műteremház,
amelyben lakó és alkotó terek vannak.
Az alsó szint apartmanokból és közösségi terekből áll.
Ahogyan a telekbeépítésnél is az átjárhatóság fontos
szempont volt, itt is áramló belső terek jöttek létre a
lakóegységek széthúzásával. A köztük létrejövő terek
pedig közösségi térként funkcionálnak. Ezek a kis
dobozok tartószerkezetként is funkcionálnak. A felső
szinten helyezkedik el az alkotó tér. A kis dobozokban
egyéni tevékenységre van lehetőség a köztes terek
pedig a csoportos alkotást szolgálják.



A műterem, kiállítóterek kialakításánál fontos szempont a megvilágítás, a természetes fény bejutása. Ezért kapott az épület egy polikarbonát burkot, ami biztosítja a fényt napkeltétől, napnyugtáig. Az épület külső burka így nem lesz hőszigetelhető, azonban egy temperált tér alakítható ki. A belső burkon belül a funkciók (apartmanok, mosdók, és rajzterem) hőszigetelt "dobozokban" helyezkednek el.







KÖZÉP2

6. MŰTEREM

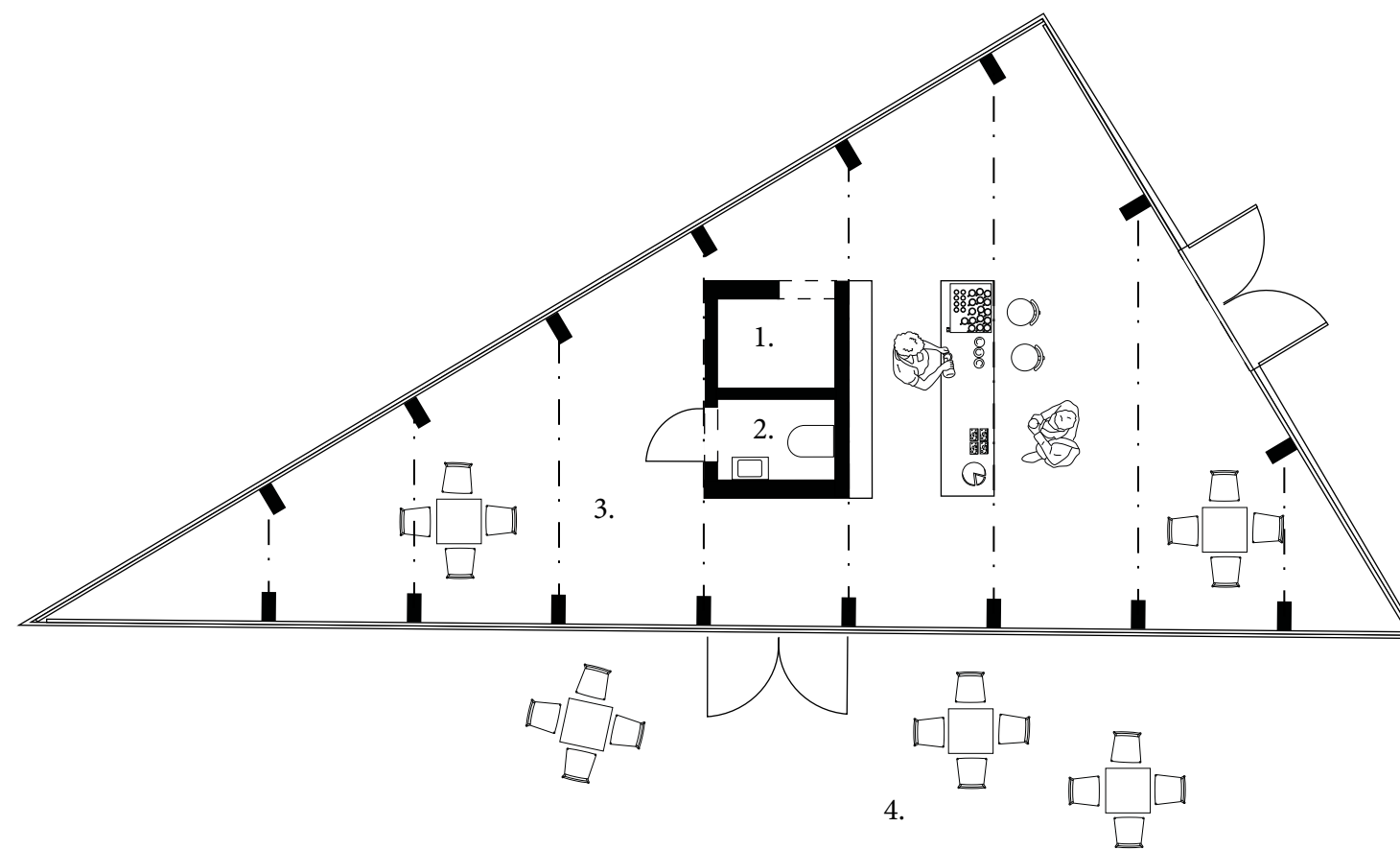
2023

HELYSZÍNRAJZ

SZOBOTA SZONJA

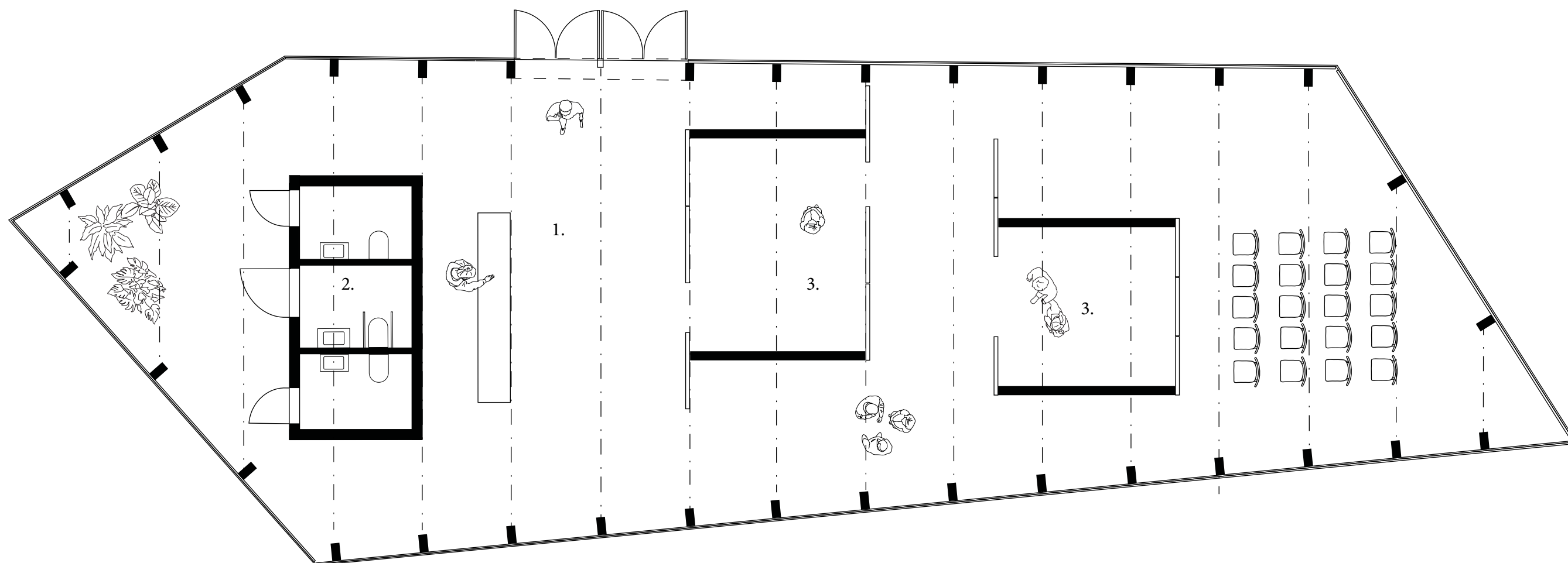






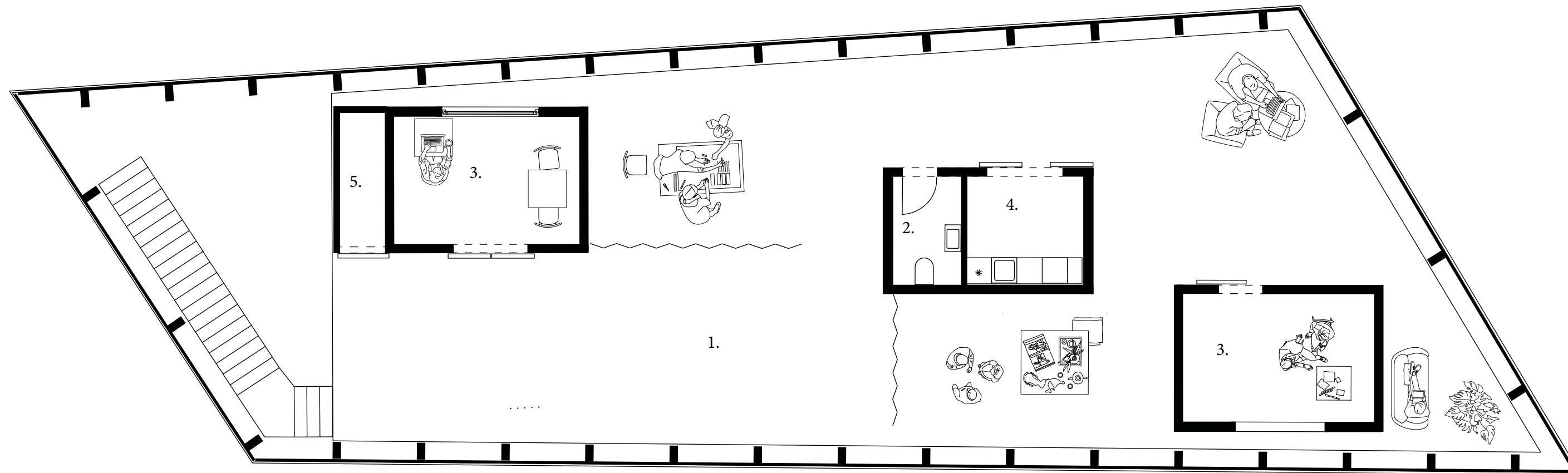
KÁVÉZÓ:

- 1. öltöző
- 2. mosdó
- 3. kávézó tere
- 4. terasz



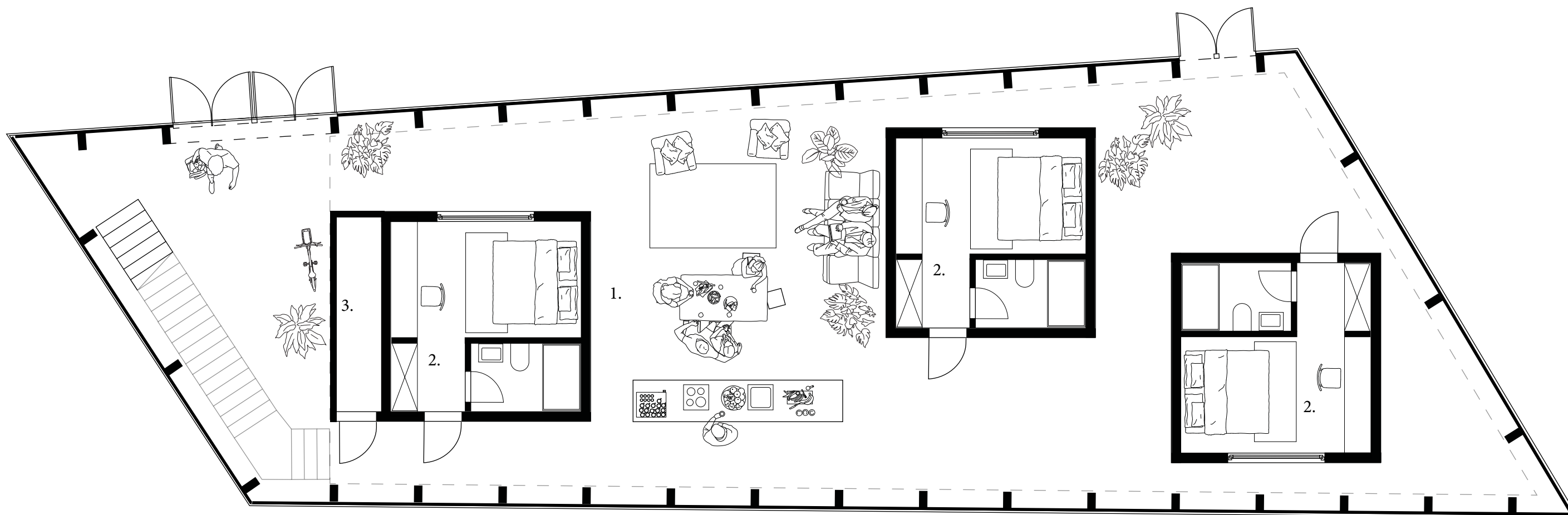
KIÁLLÍTÓTÉR:

- 1. előtér
- 2. mosdók
- 3. elkeríthető dobozok



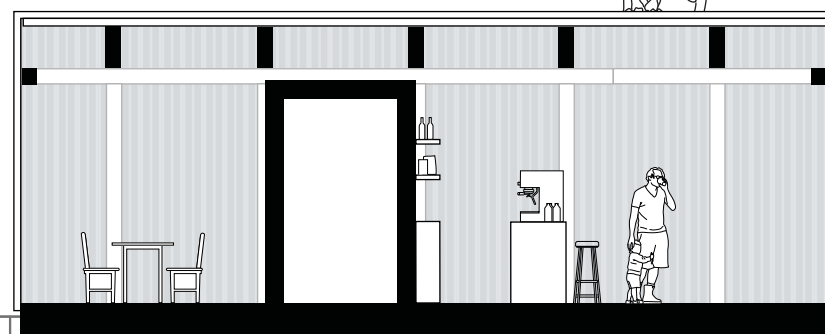
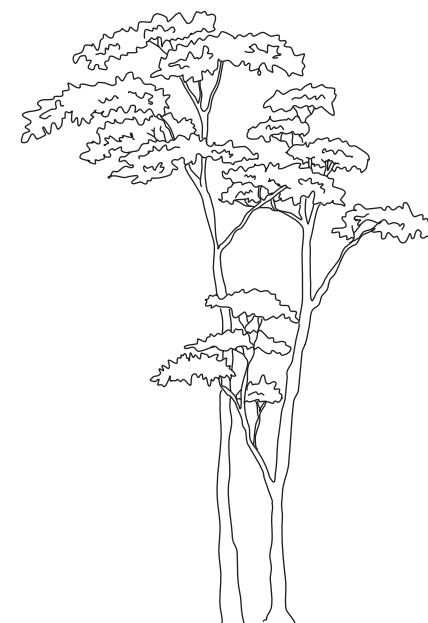
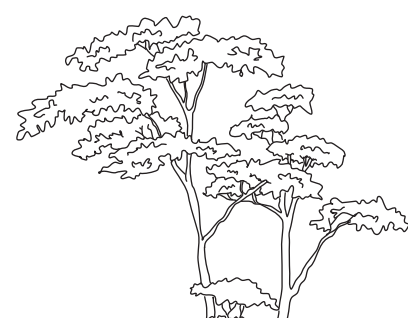
MŰTEREMHÁZ FELSŐ SZINTJE:

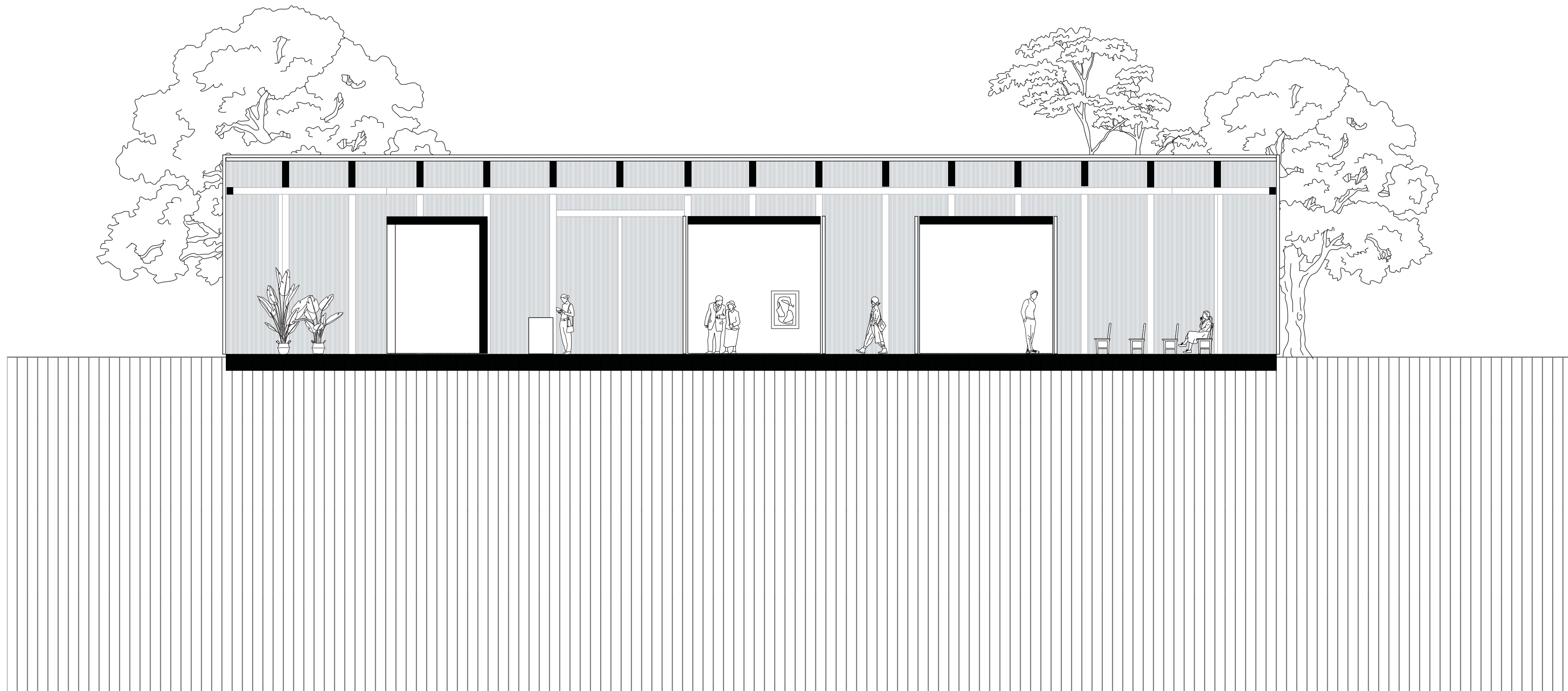
1. közösségi használatú, elkeríthető terek
2. mosdó
3. szobák egyéni tevékenységre
4. teakonyha
5. raktár

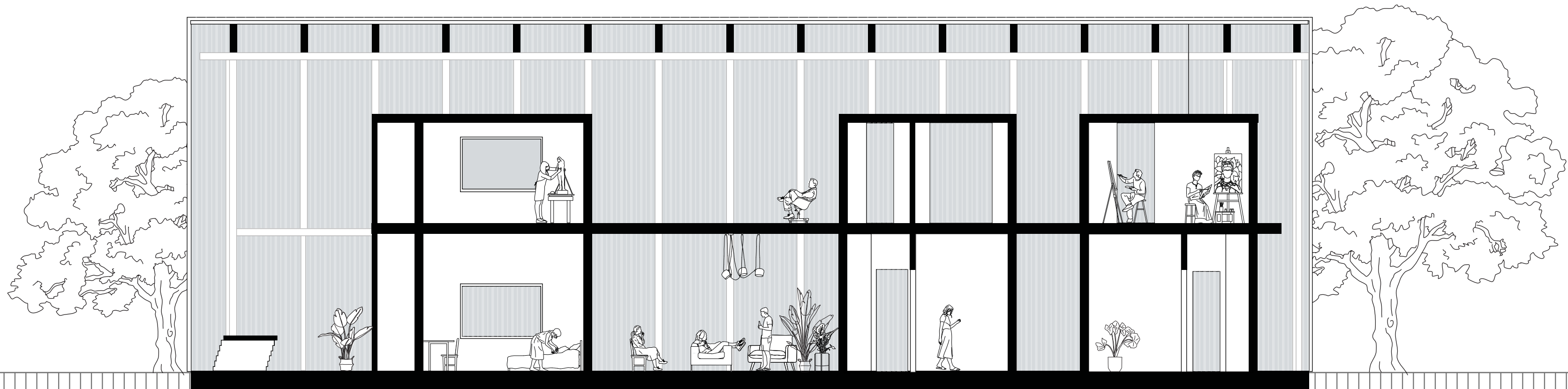


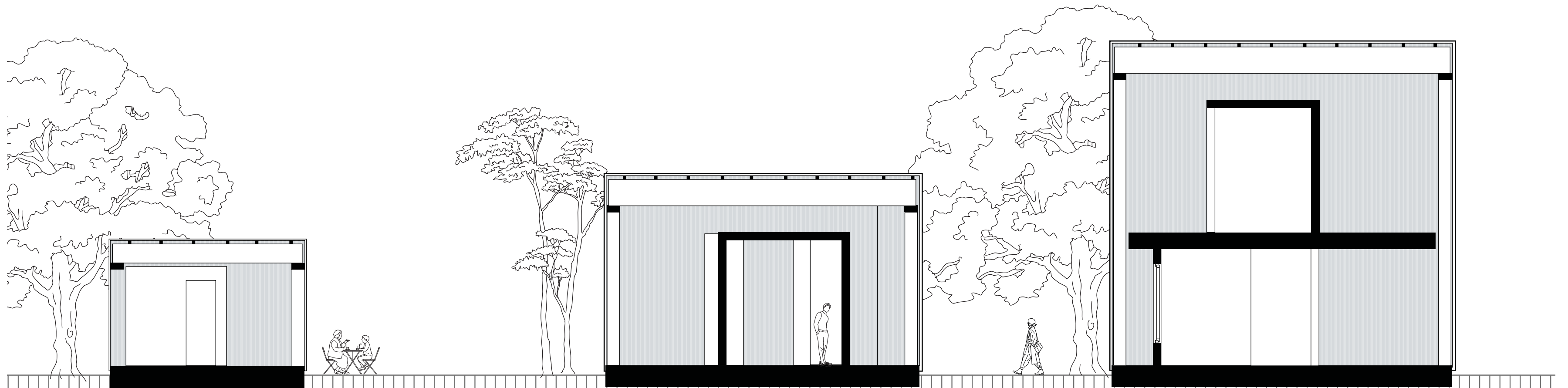
MŰTEREMHÁZ ALSÓ SZINTJE:

1. közösségi tér/konyha
2. apartmanok
3. gépészeti helyiség









KÖZÉP2

6. MŰTEREM

2023

METSZET M1:100

SZOBOTA SZONJA



