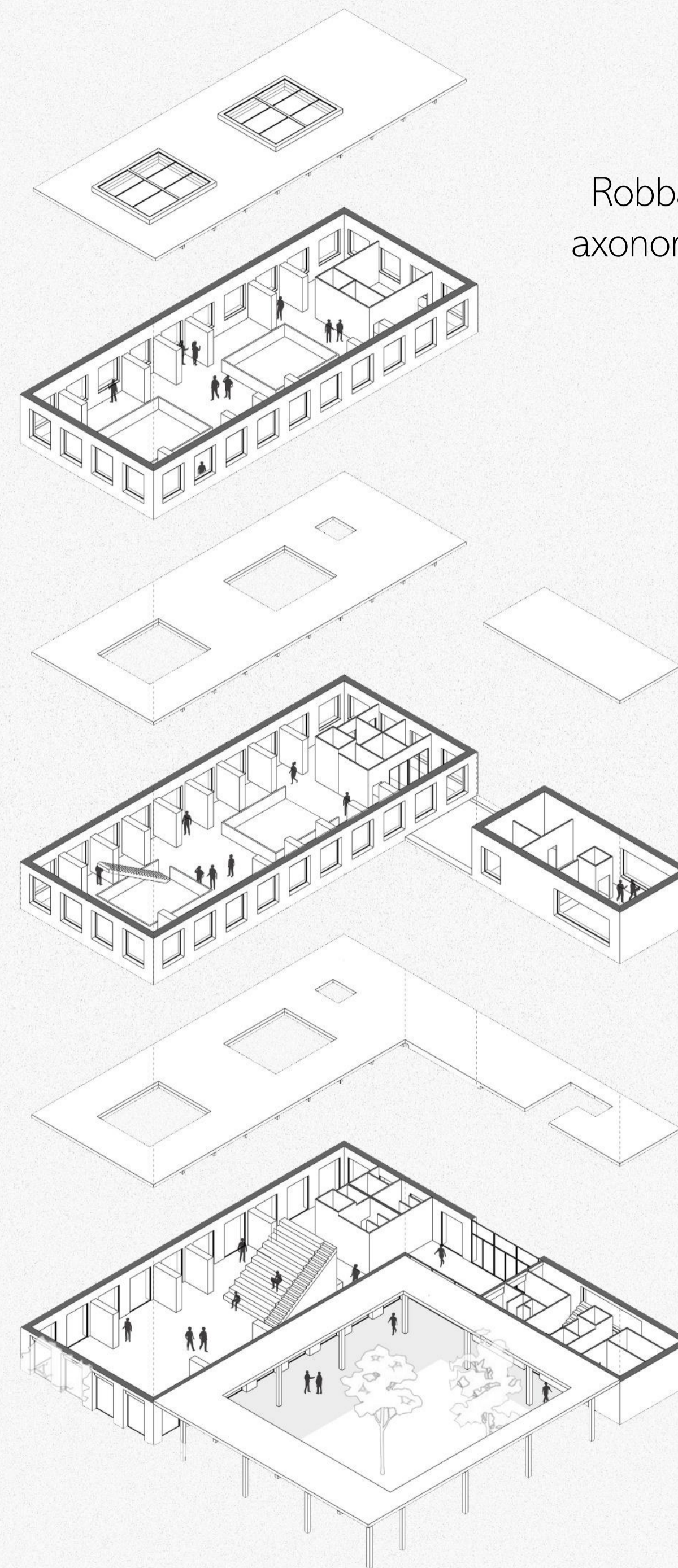
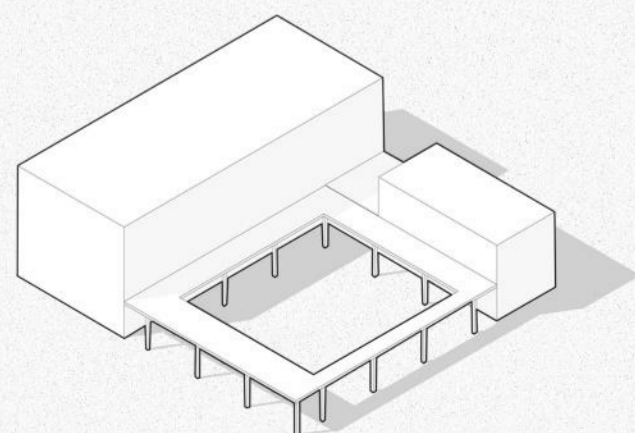
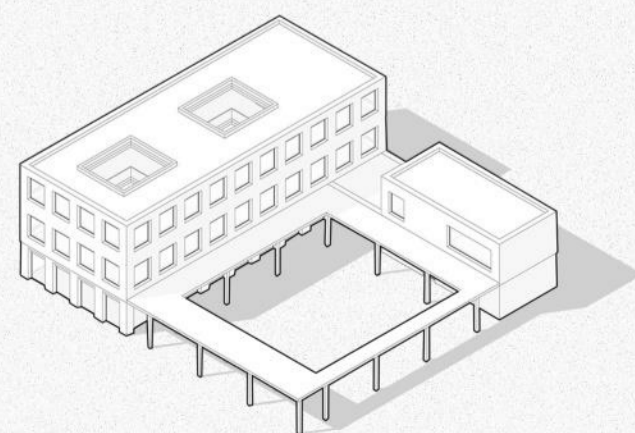
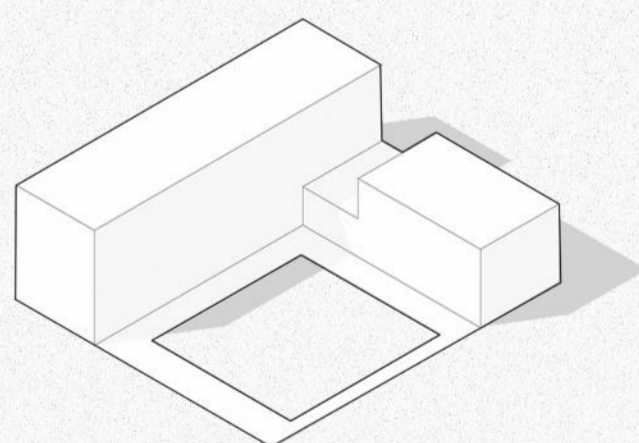
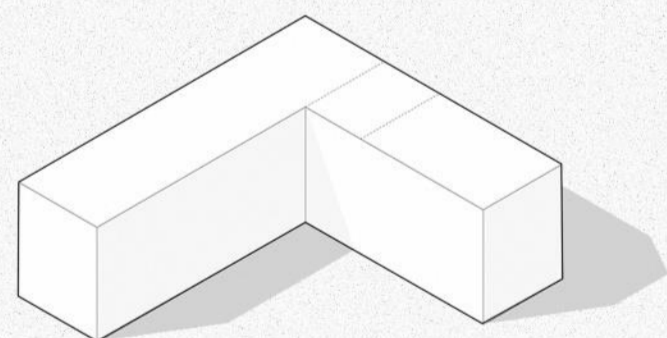


Koncepció

A Könyvtár tervezésében nagy szerepen játszott az egyetem előtt található nagy kertész. Ennek fontos történelmi előképei is vannak, hiszen már a korai látványterveken megfigyelhető, hogy a premontrei gimnázium (mai egyetem) elé mindig is egy nyitottabb kert volt elképzelve.

Ezt vettem figyelembe az épület tömegének kialakításában is, melynek kiinduló formája egy I alakú test volt. A tömeget a bejárat töri meg, amely egy szint magas, és az épületet kettéosztja egy 3 szint magasságú központi könyvtartérre, valamint egy két szintes kisebb irodatérre, kiszolgáló blokkra. Ez hangsúlyozza az anyagváltás is a tömegek között, ugyanis a bejáratnál lévő üvegfal tovább osztja az épületet.

A kertre erősít rá továbbá az épület előtt helyet kapó csiszolt beton előtető is, amely kertkapcsolatot, illetve teraszokat teremt, továbbá védett helyzetbe helyezi a bejáratot is. Az előtető által teremtett megnyitás tükröződik az épület belső terében is, ahol a földszinttől az épület zárófödéméig fut két galéria, illetve tetőbevilágító. Ezek amellet, hogy világos belső teret adnak a könyvtárnak kiváló átlátásokat és szellős nyitott hangulatot adnak a belső tereknek.



Robbantott axonometria

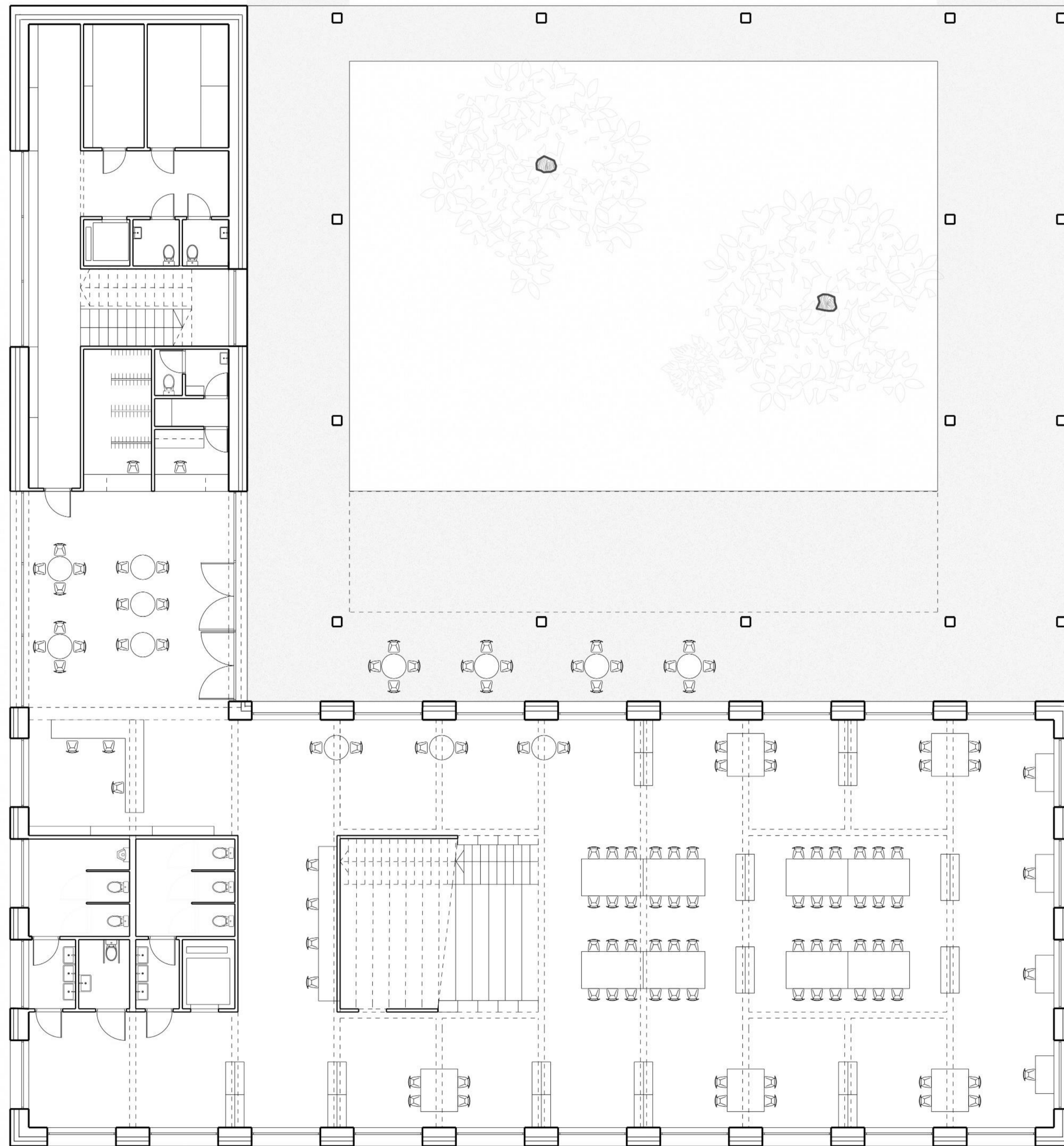
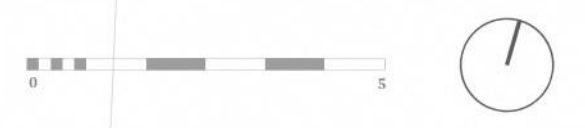
Helyszínrajz

1:500



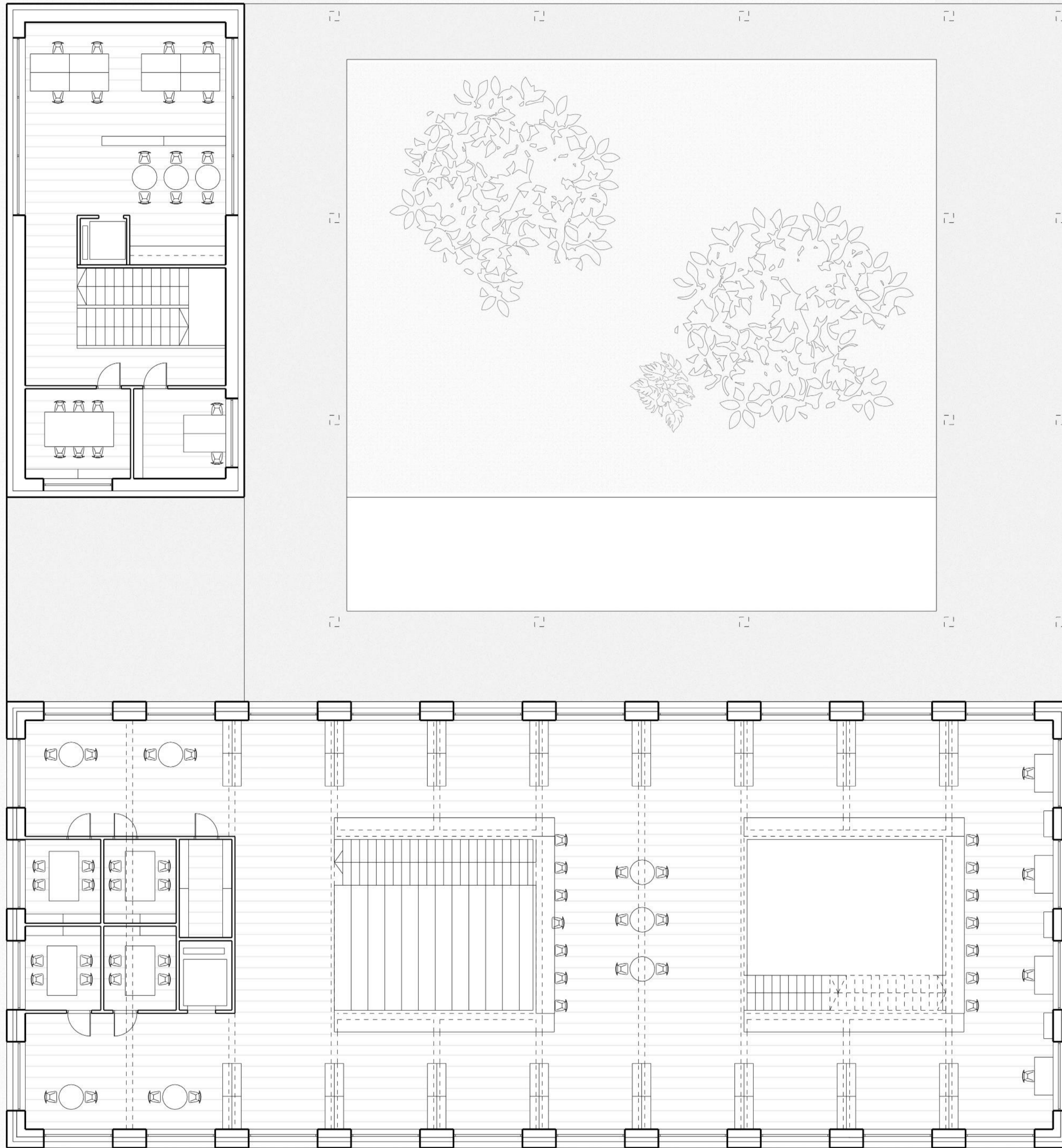
Alaprajz (földszint)

1:100



Alaprajz (1. emelet)

1:100



Dániel Gergő

FXZH71

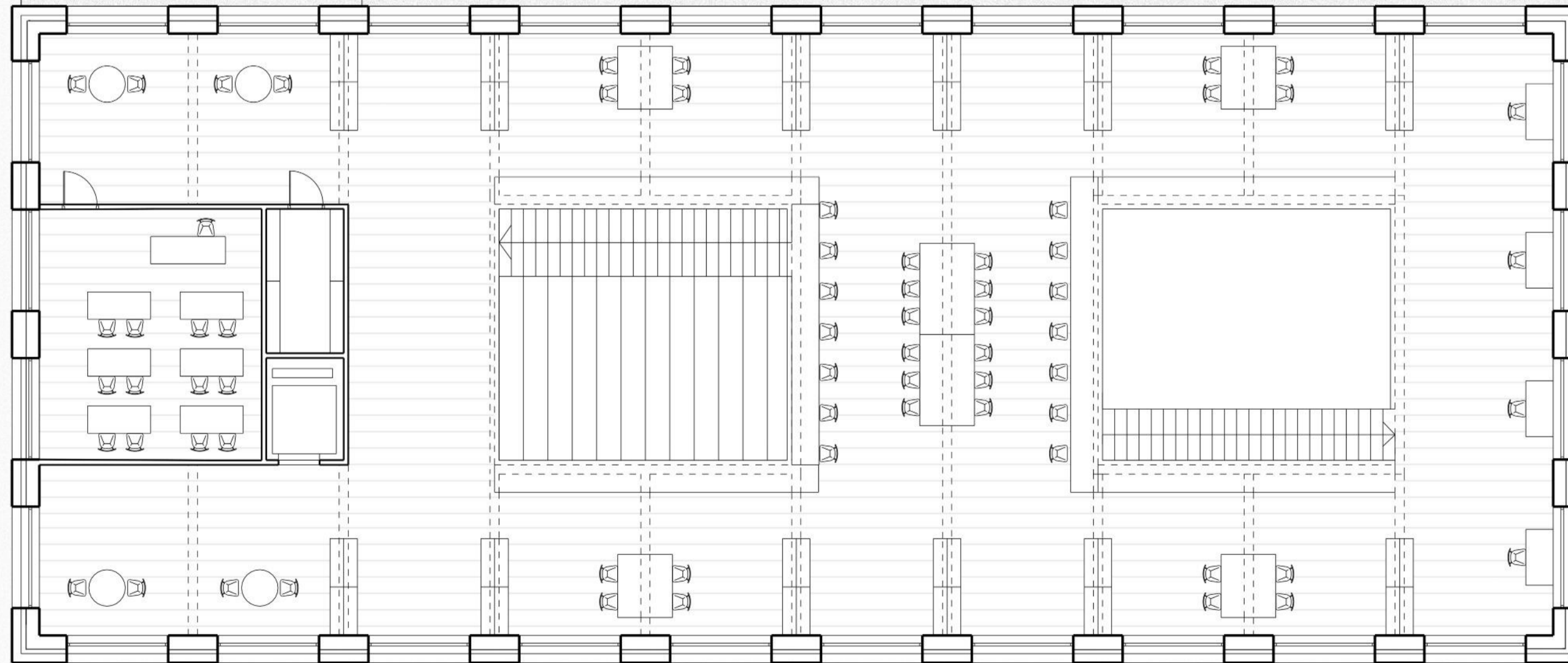
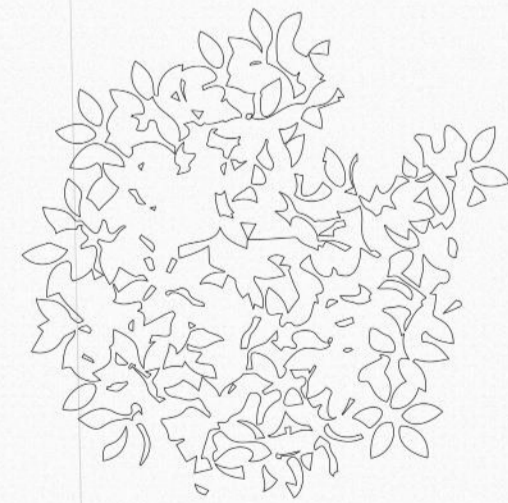
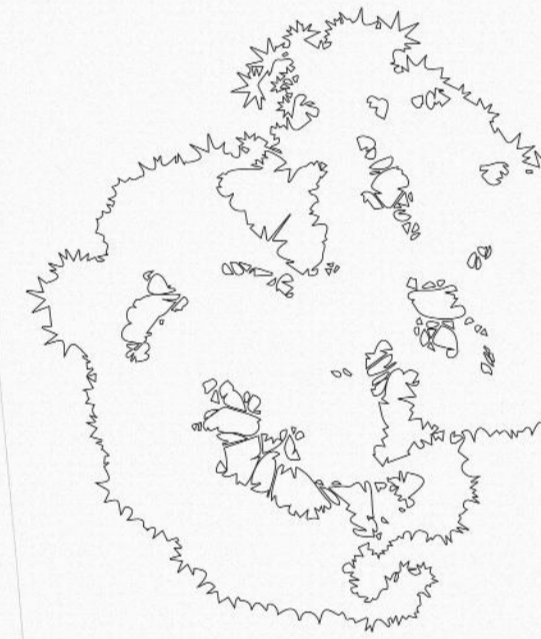
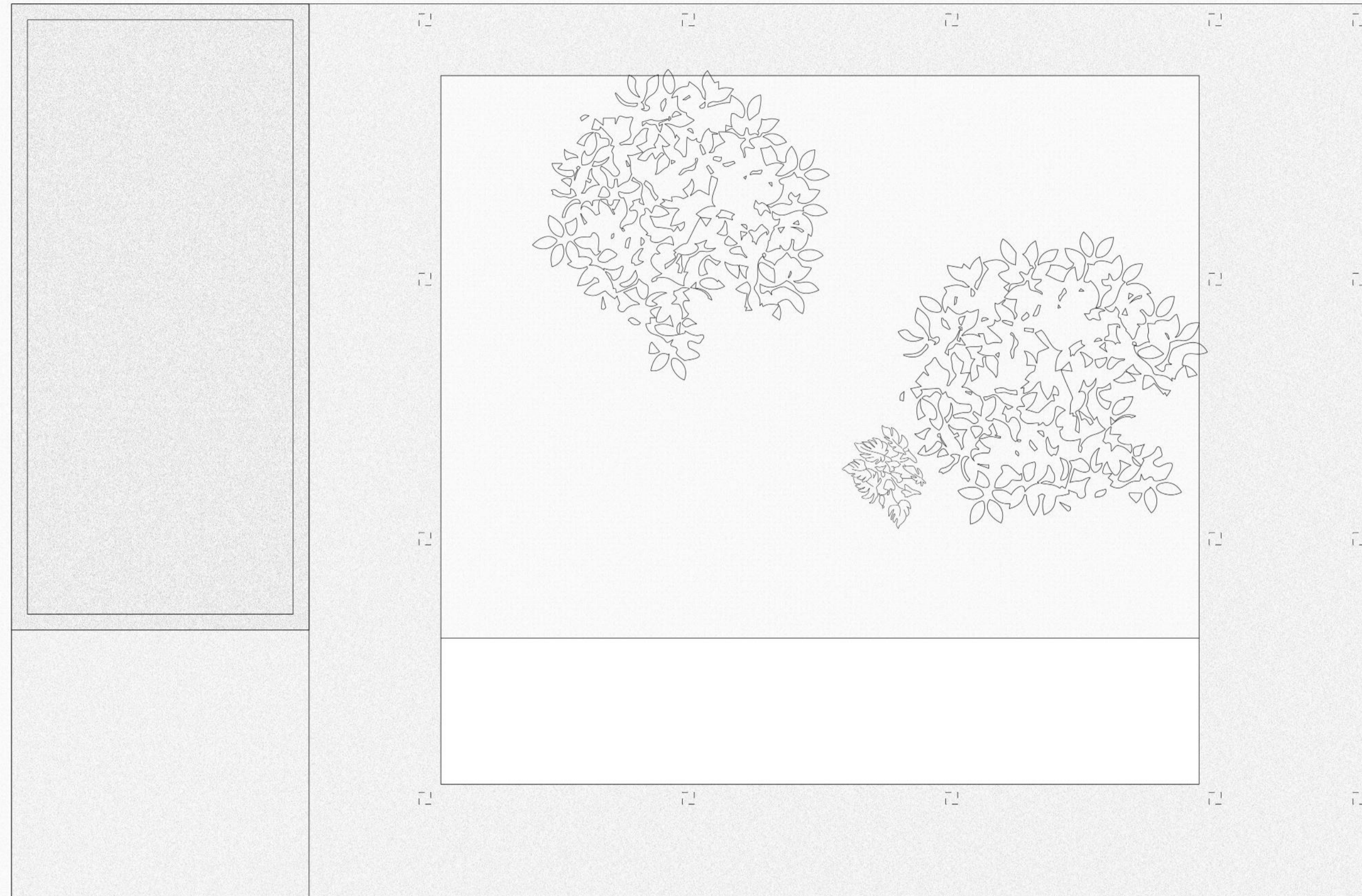
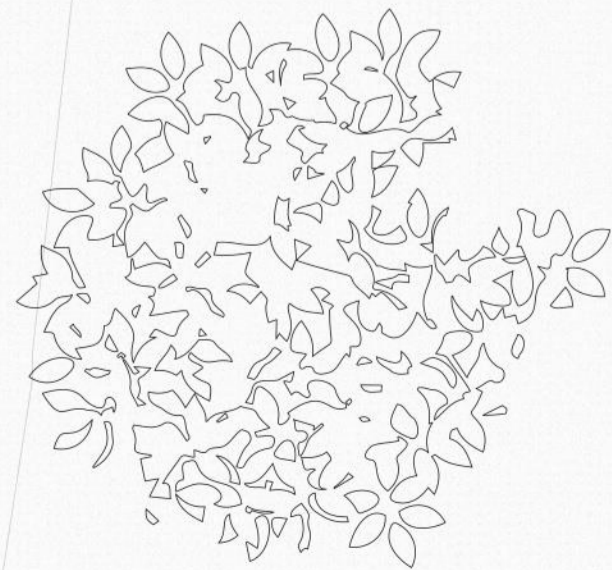
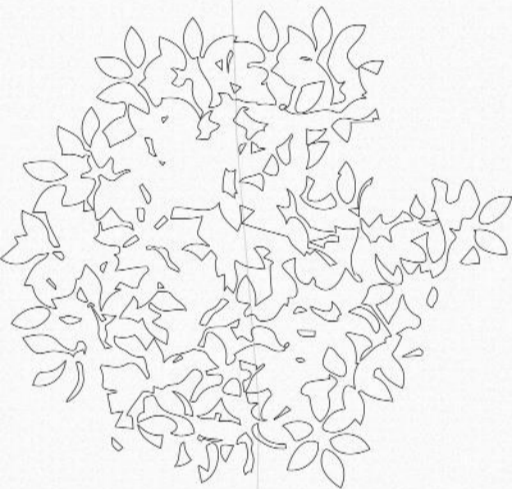
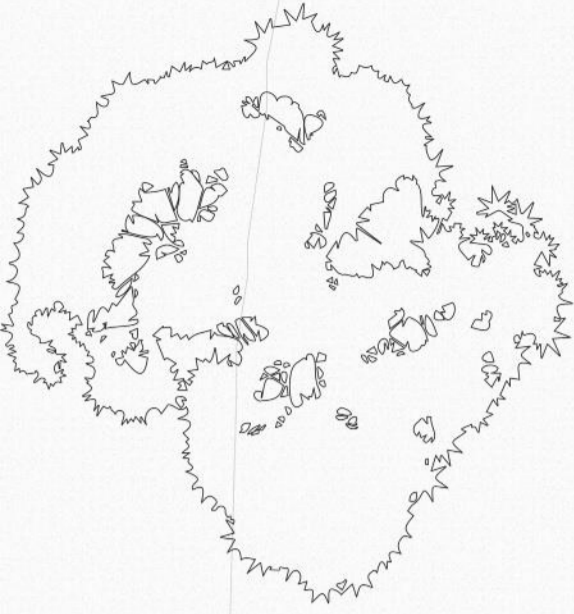
Középülettervezés

Könyvtár

H telek

Alaprajz (2. emelet)

1:100



Dániel Gergő

FXZH71

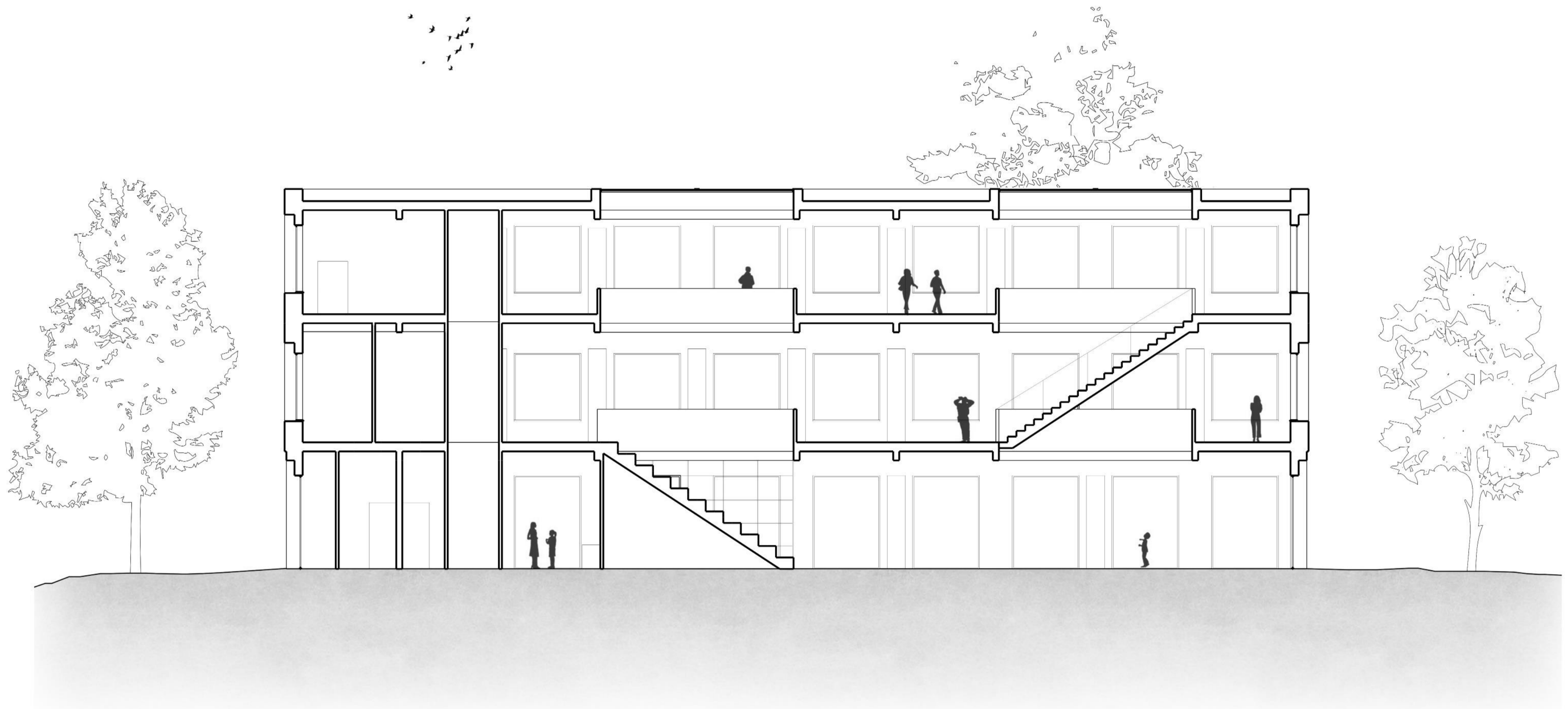
Középülettervezés

Könyvtár

H telek

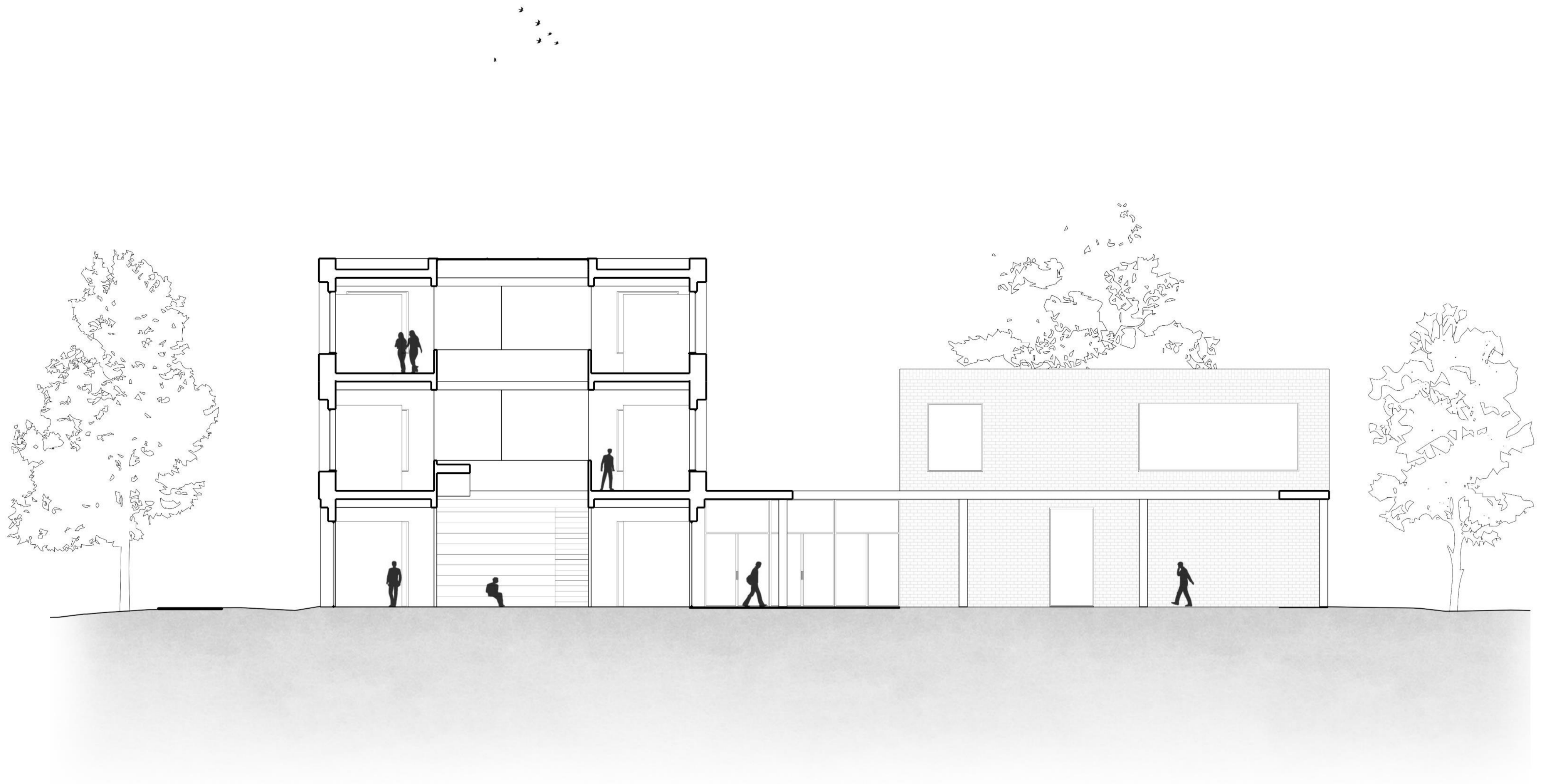
Hosszmetszet

1:100



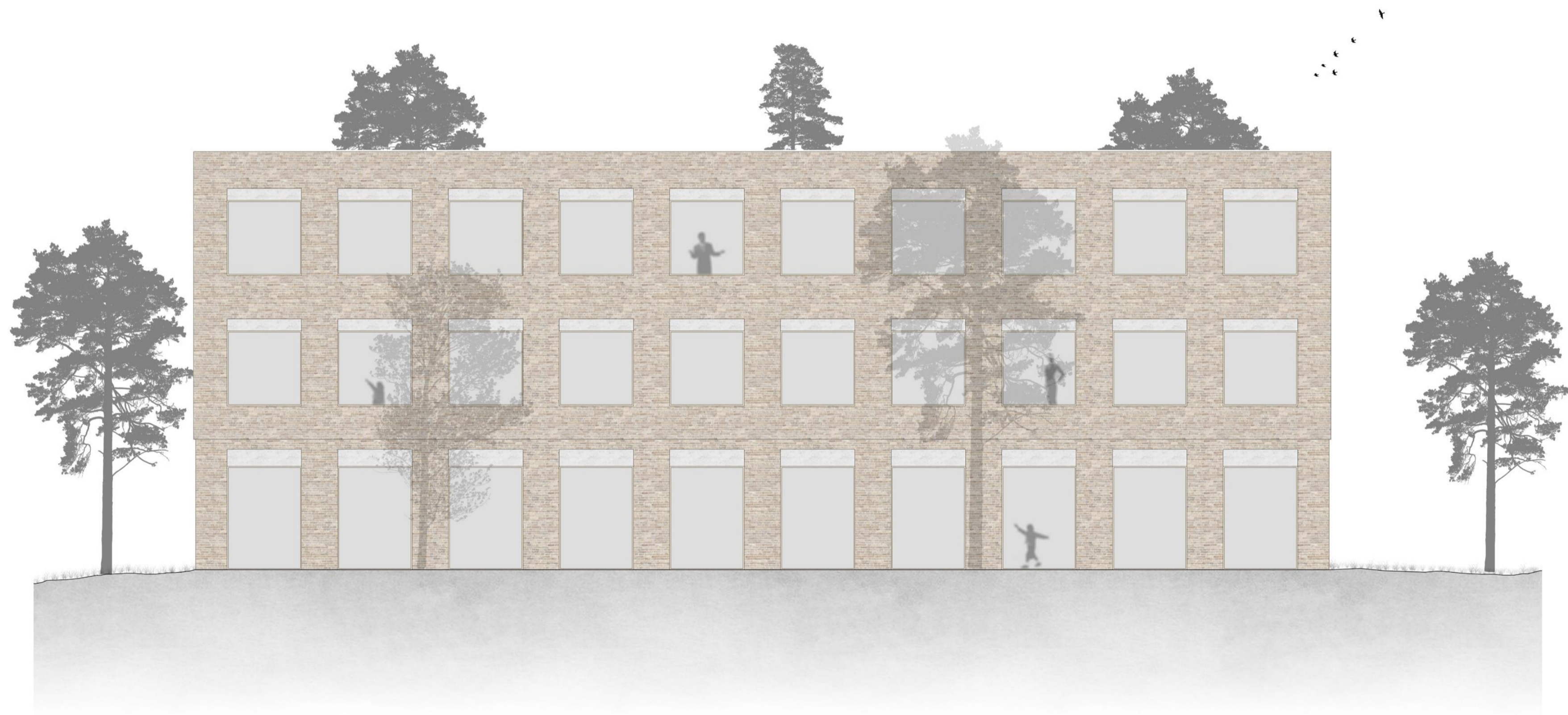
Keresztmetszet

1:100



Homlokzat

1:100



Homlokzat

1:100



Homlokzat

1:100



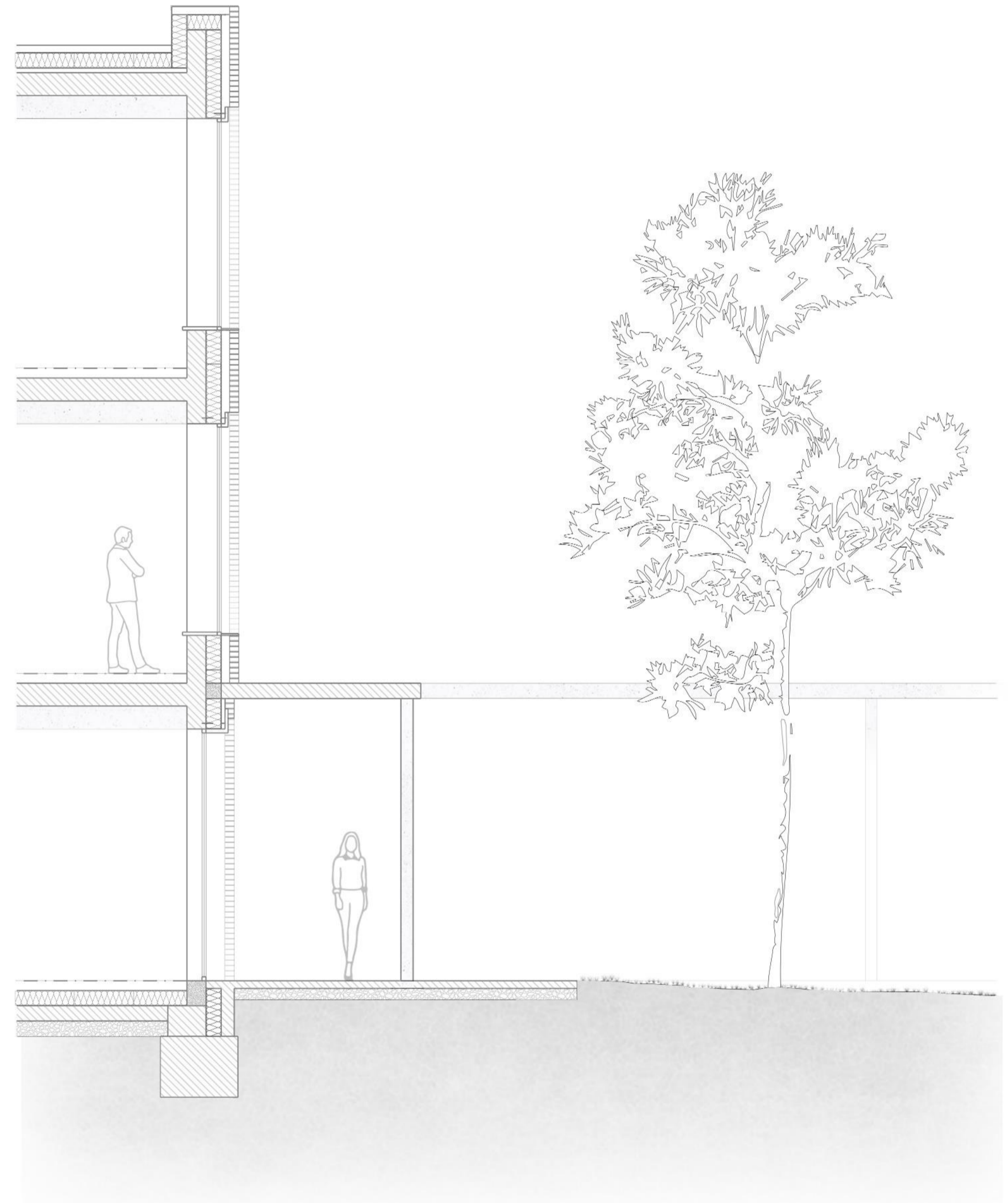
Homlokzat

1:100



Jellegmetszet, Homlokzatrészlet

1:50





Látványterv



Dániel Gergő

FXZH71

Középülettervezés

Könyvtár

H telek