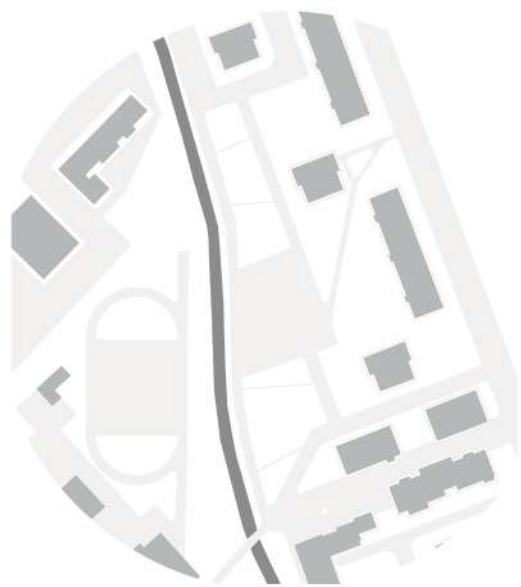


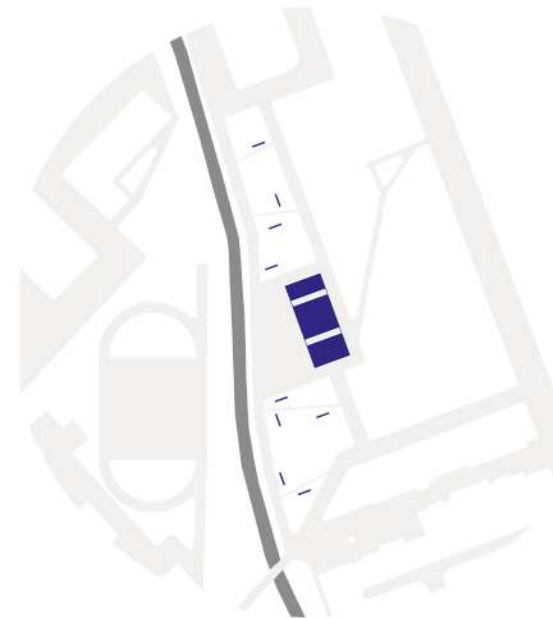
A gödöllői paneltelep, mint a hasonló telepek általában, napjainkban pusztán a lakhatás funkcionális kiszolgálására degradálódott. A területen jelenleg egy garázsos zárja el a természetes környezet legvalódibb elemét, a Rákos-patakot az emberi használattól. Projekttem a jelenlegi állapotokon részint a garázsos bontásán keresztül szabad és összefüggő zöldterületek megnyitásával a lakosok rekreációs igényeit igyekszik megcélózni, másrészt egy kortárs művészeti galéria beépítésével korszerű és vonzó funkciót is telepít a helyszínre, ami mind a helyiek igényeit igyekszik kiszolgálni,



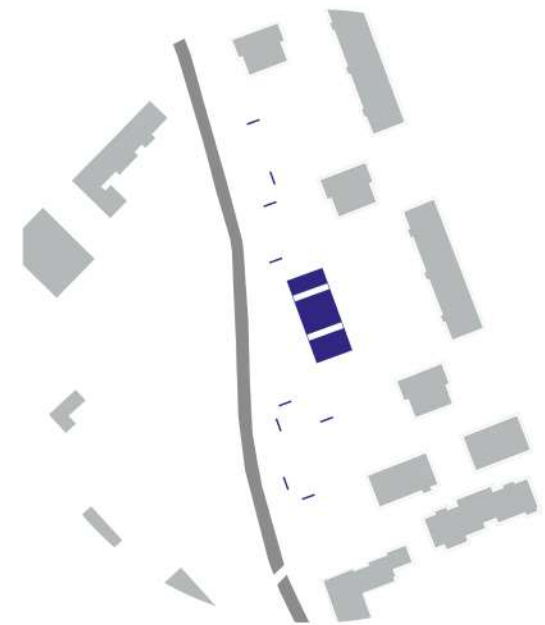
mind pedig valós élményt nyújtani a városba látogatóknak. Mivel cél, hogy a galéria ne csupán időszakos látványosság legyen, hanem a lakosok mindennapi életének részévé tudjon válni, ezért amellet, hogy egy épületrészben magába gyűjti a szokásos funkciókat (állandó és időszakos kiállításoknak helyet biztosító kiállítóterek az emeleti terekben, kávézó, raktárak, irodák a földszinten) egy elkülönülő térben helyszínt biztosít nagyobb méretű installációknak, performanszoknak. Illetve a két épületrész között létrejövő köztereken lehetőséget szabateri kiállítások, flashmobok, fesztiválok szervezésére.



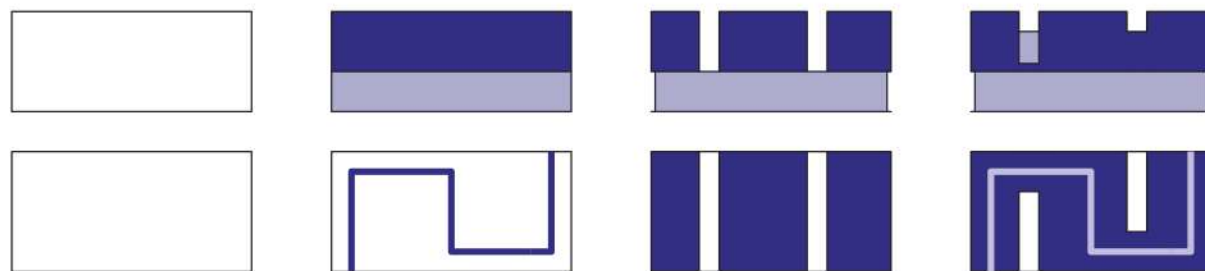
helyszín
szabályos rácsra rendezett paneltelep széle,
belvárostól folyó határolja



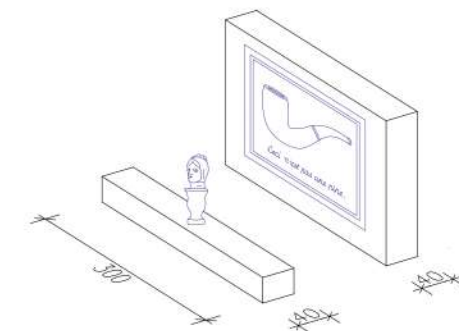
megközelítés
gyalogos allé a belváros irányából, telepi la-
kossággal együtt használható autótutak több
irányból



illeszkedés
telepi rácshoz igazítva, annak lazításaként a
patak felé

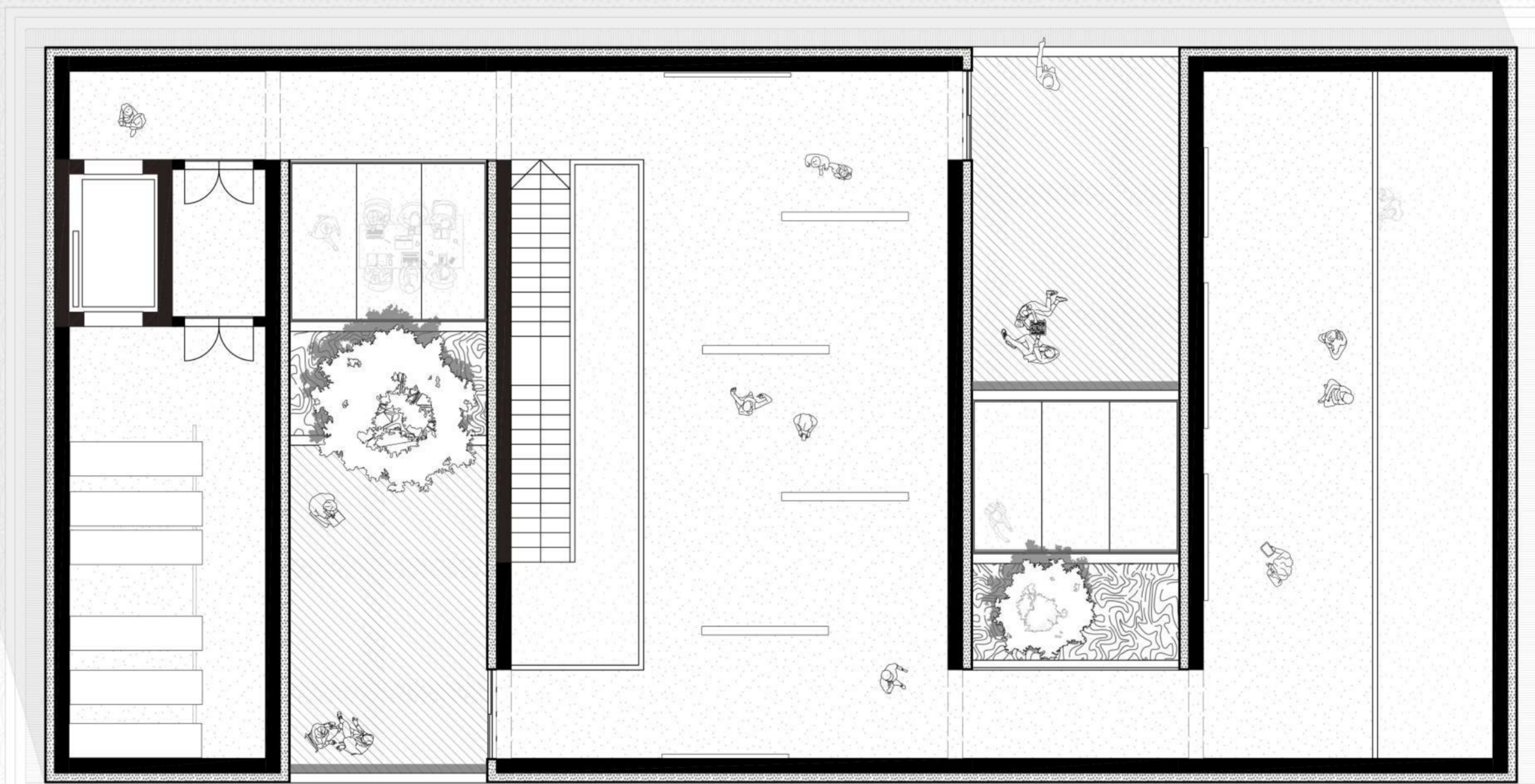


felépítés
a funkciók elválasztása és egy bejárható útvo-
nal megteremtése

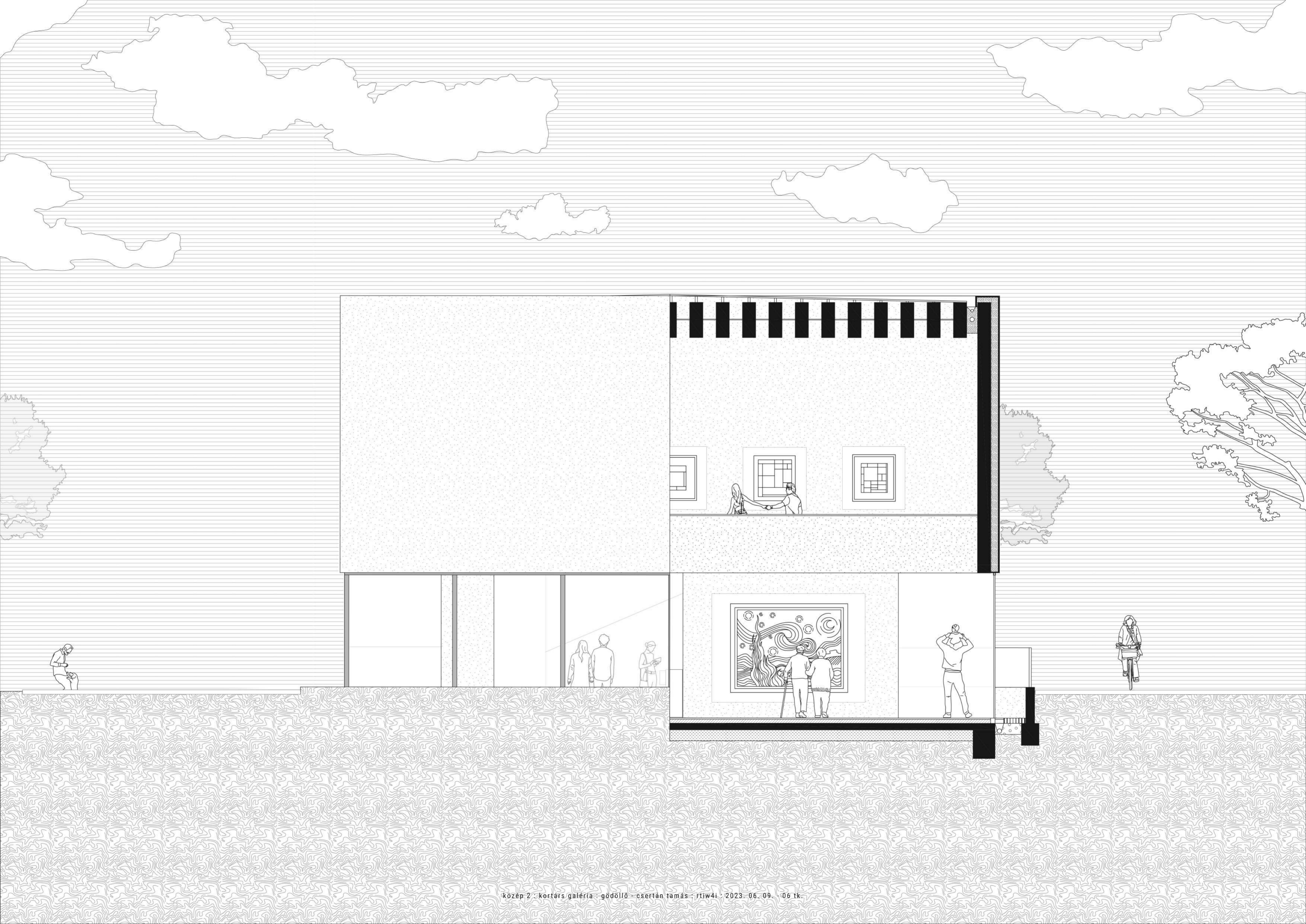


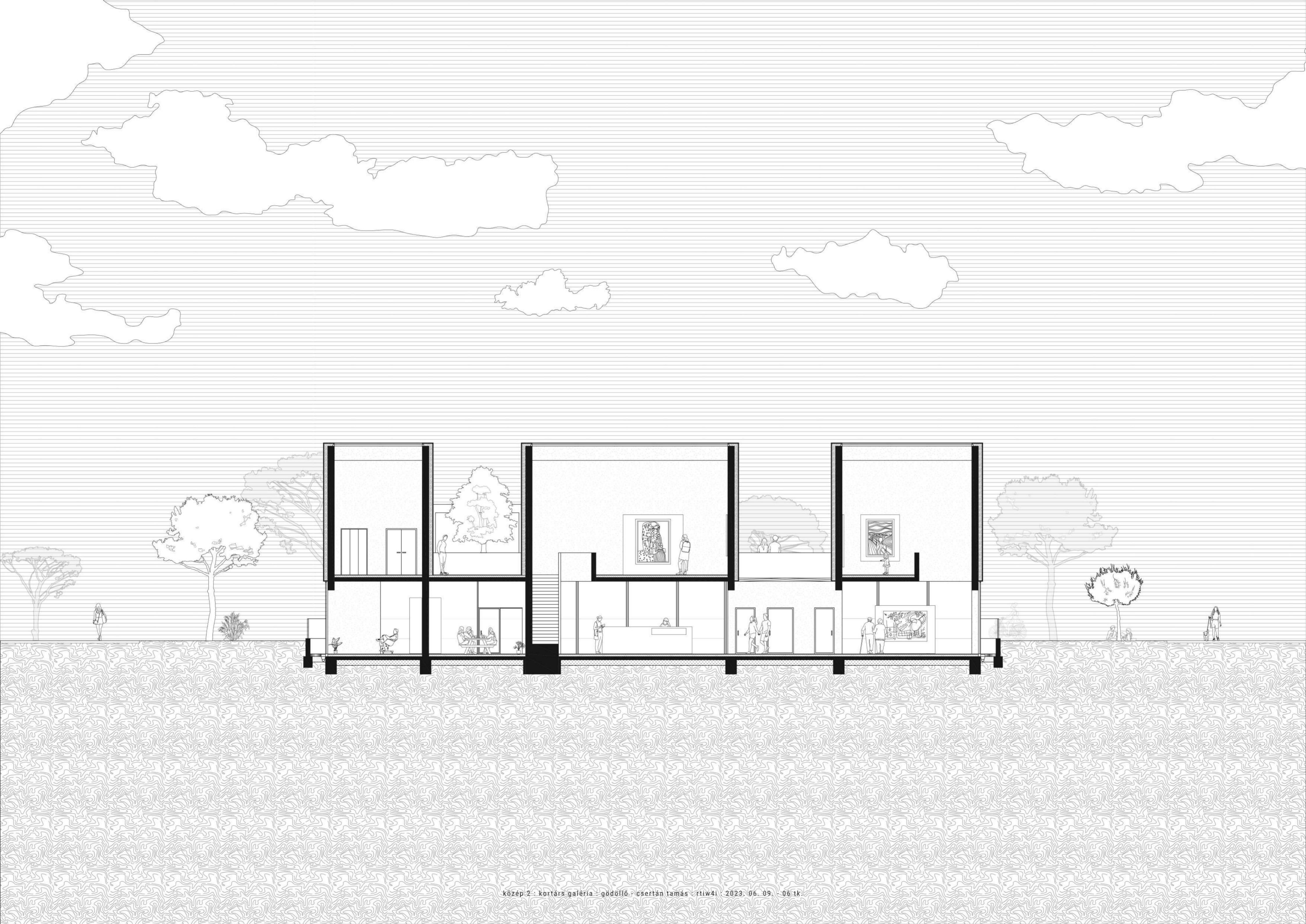
szabadtér
a kiállítás a szabadtéren szabadon elrendezhe-
tő hasábokon folytatódhat

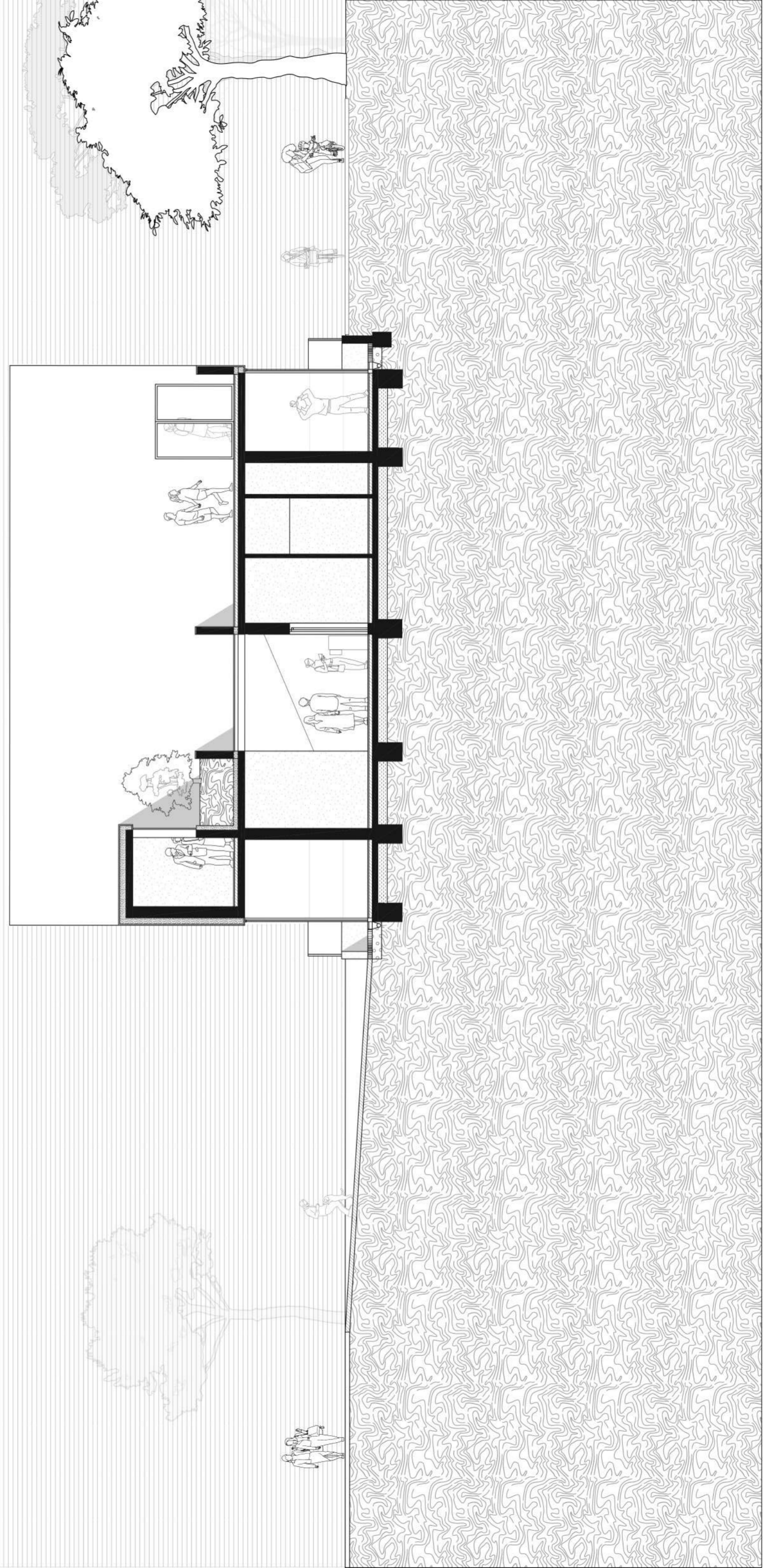
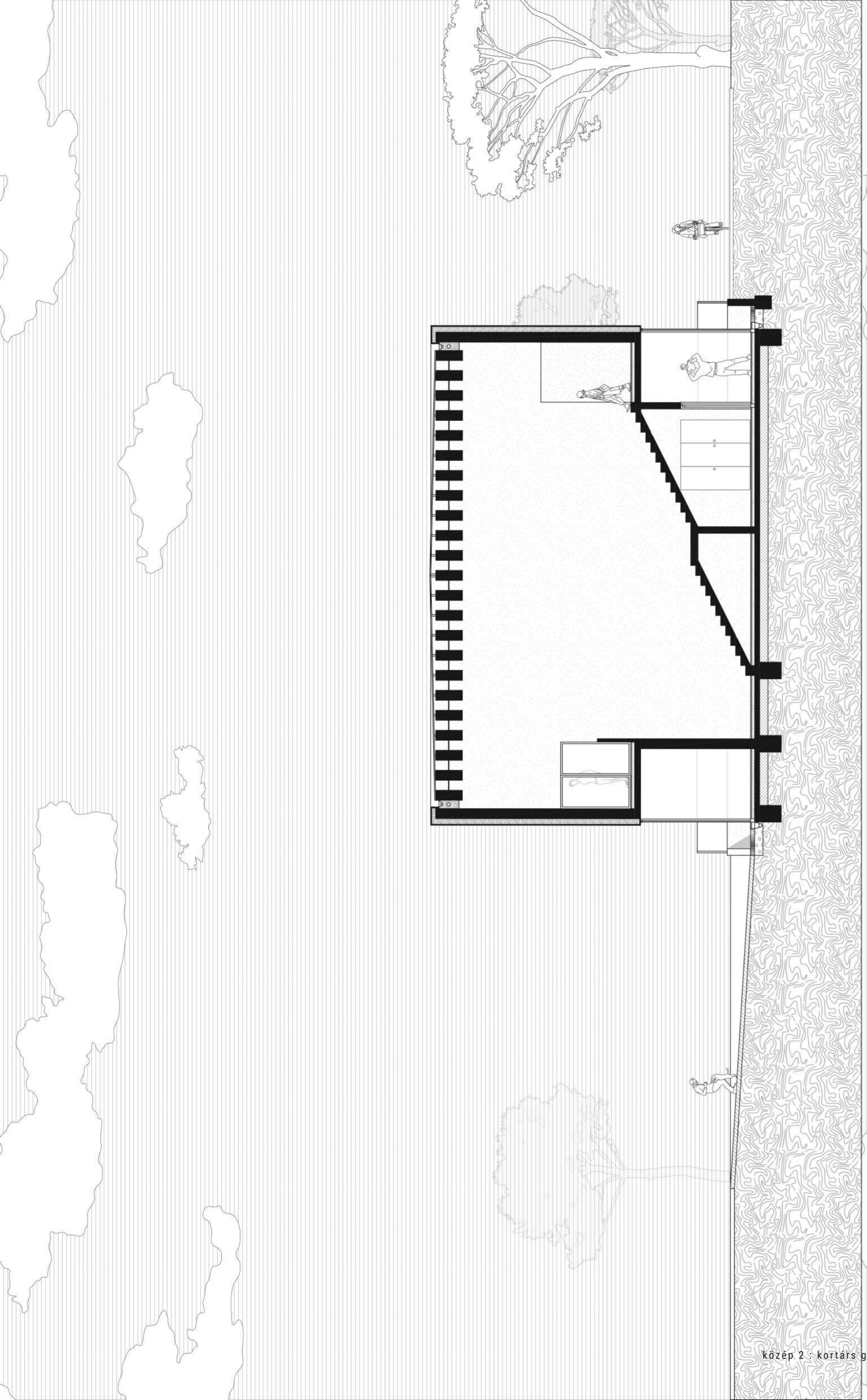


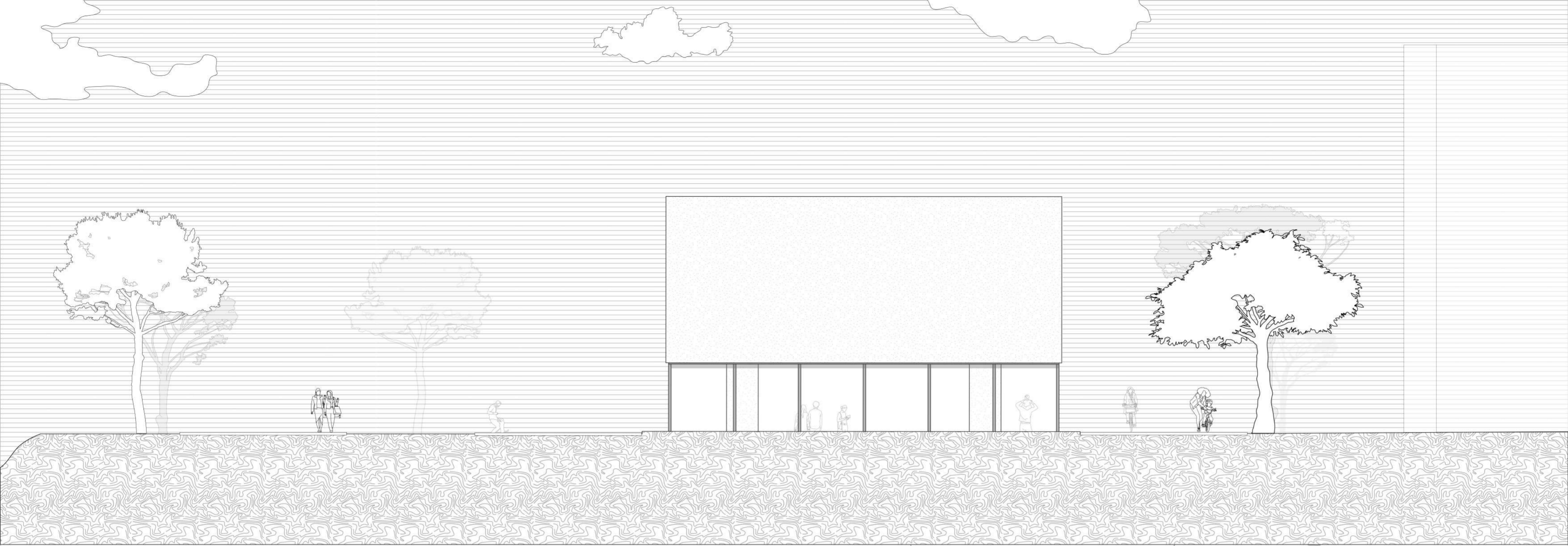


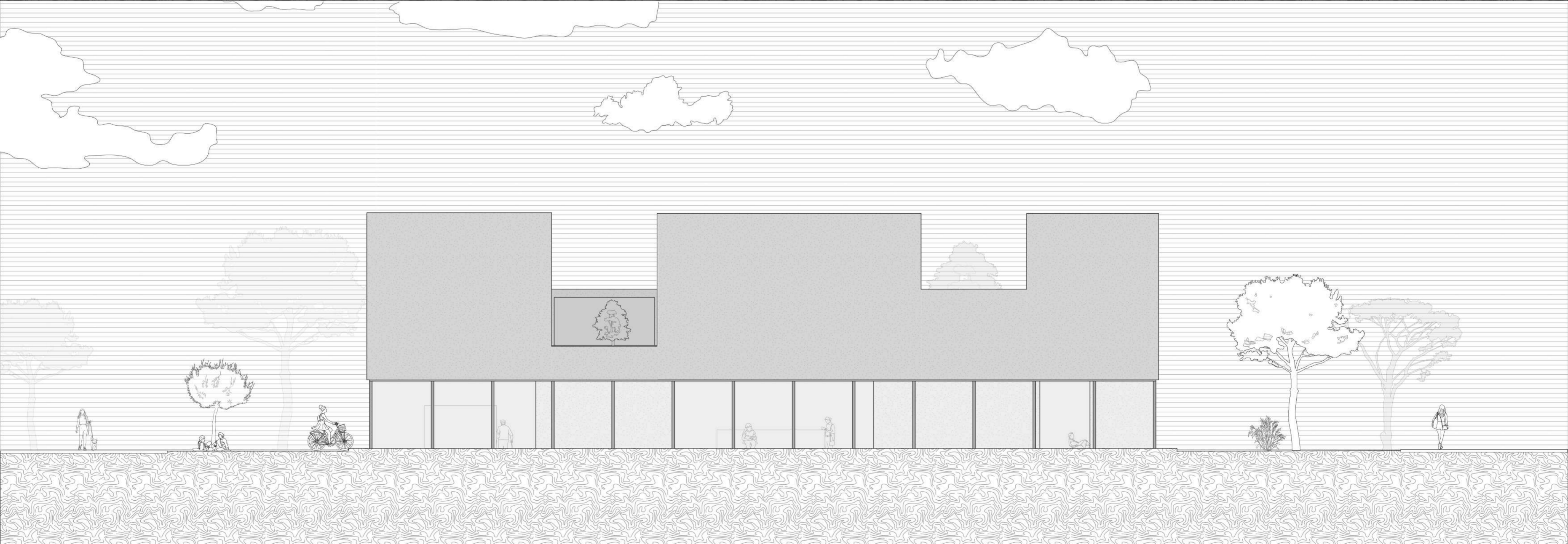
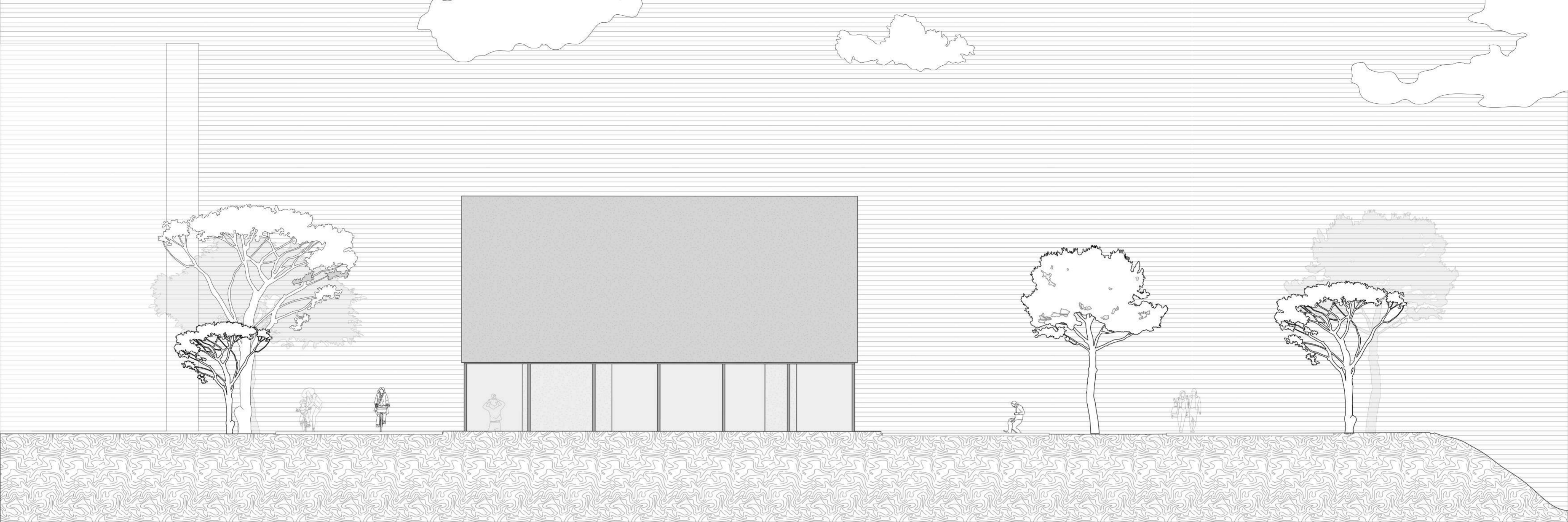


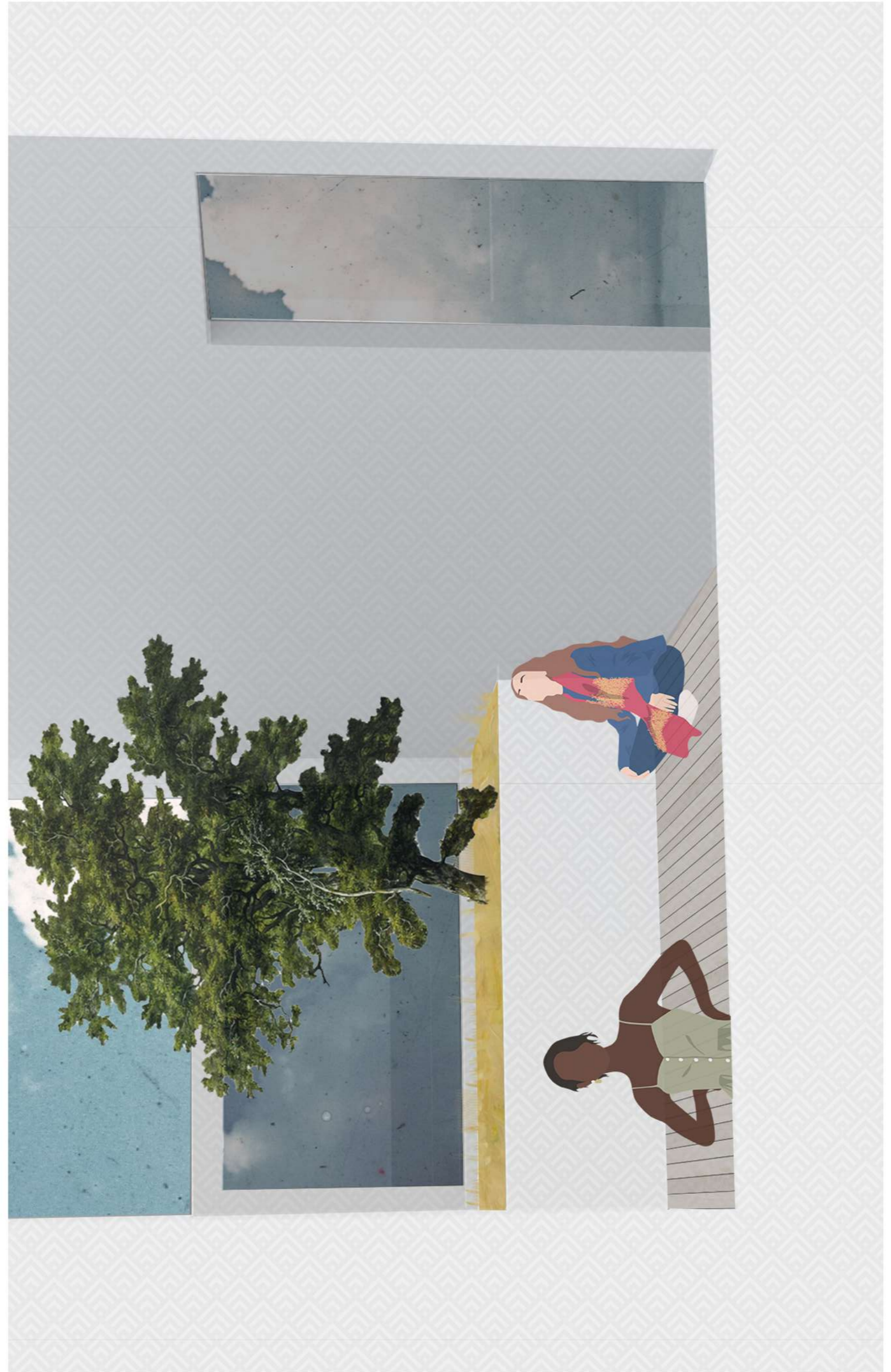
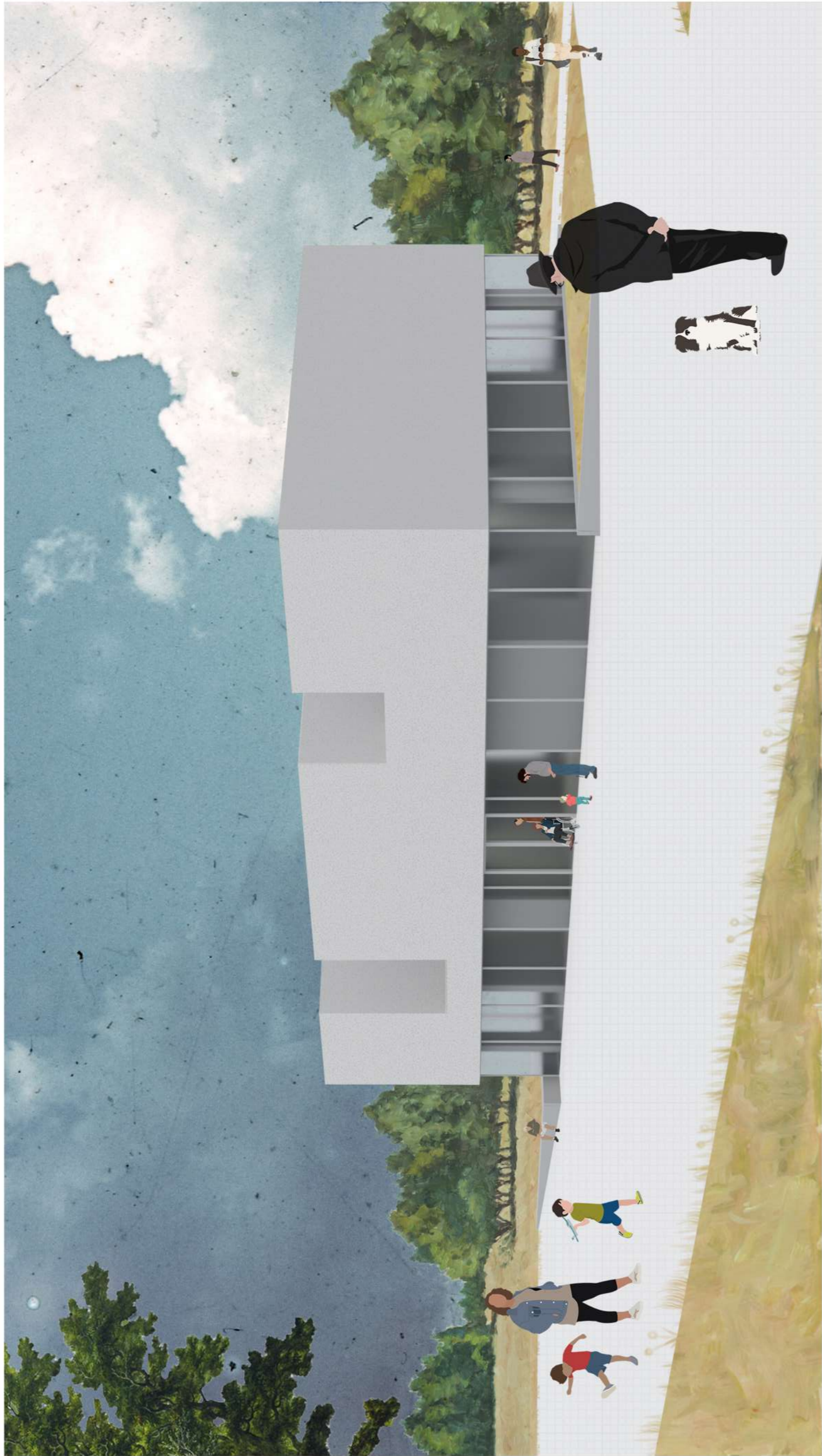




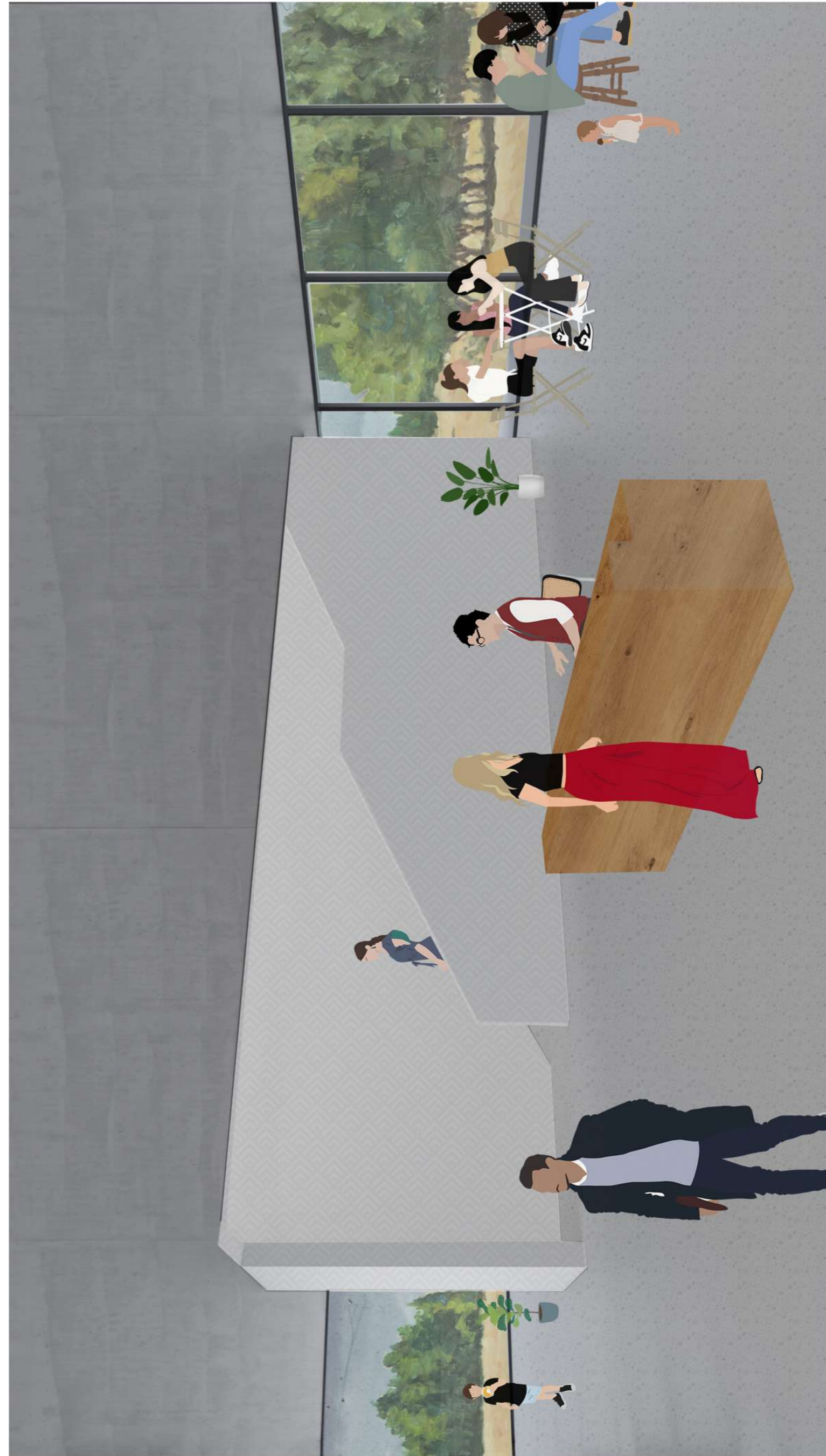
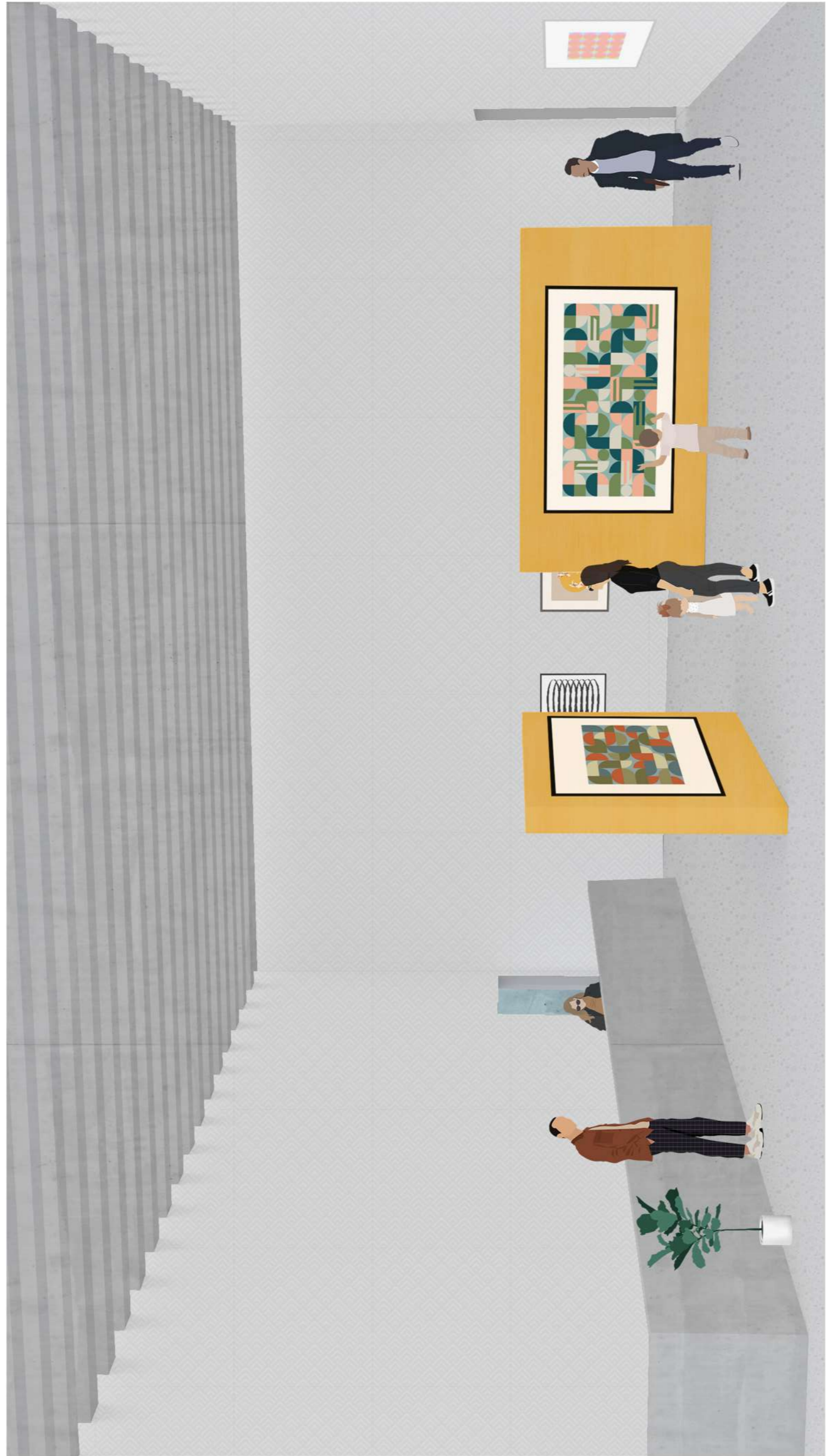








közép 2 : kortárs galéria : gödöllő - csertán tamás : rtiw4i : 2023. 06. 09. - 06 tk.



közép 2 : kortárs galéria : gödöllő - csertán tamás : rtiw4i : 2023. 06. 09. - 06 tk.