

PAPILLON

A gödöllői galéria tervezésekor három fő szempontot fogalmazódott meg bennem, a terepre illesztés/ tájalkotás, az esztétika és a használhatóság. Ezen szempontok mentén haladt a terv és próbál mindegyiknek a legjobban megfelelni.

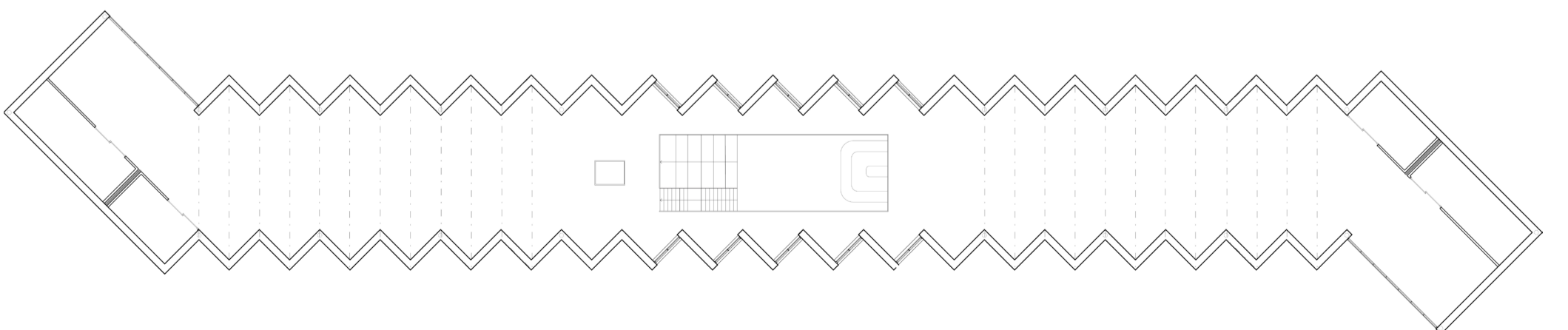
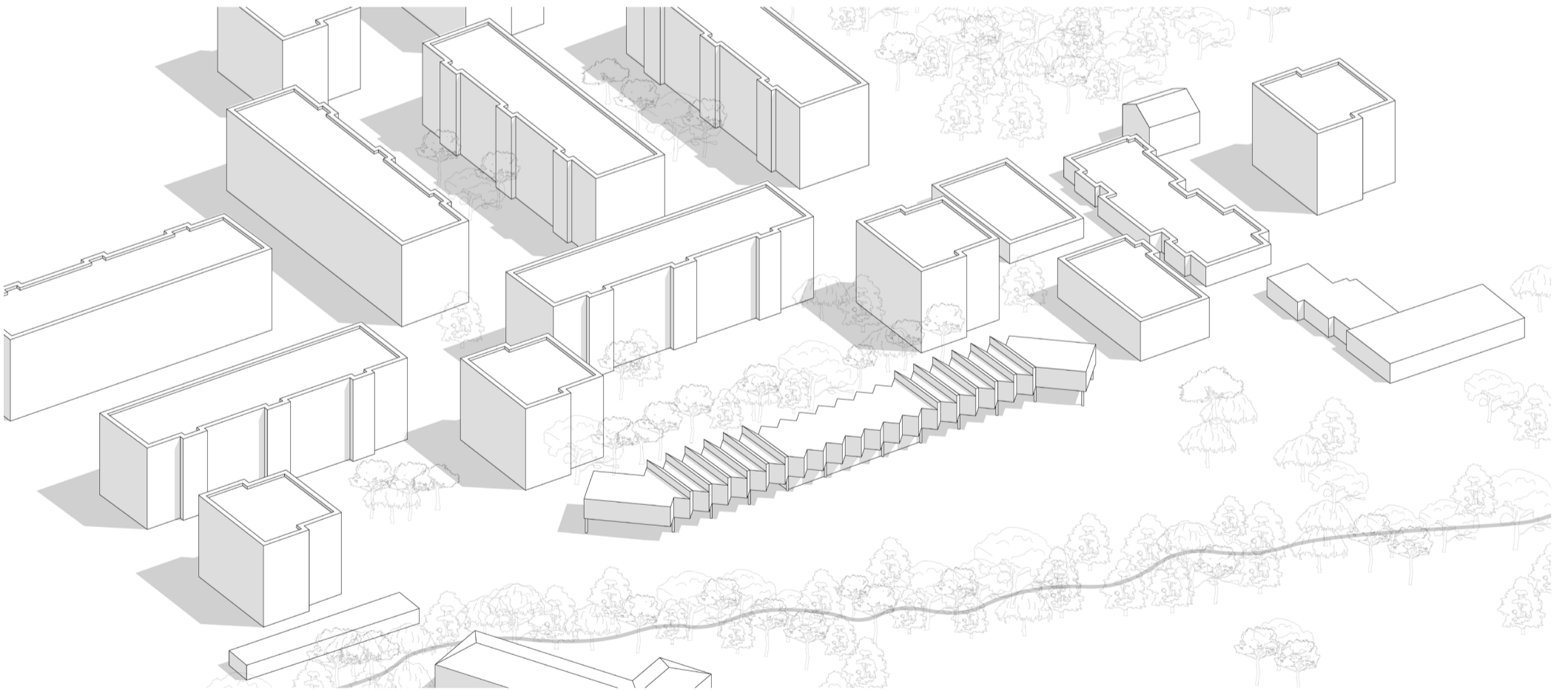
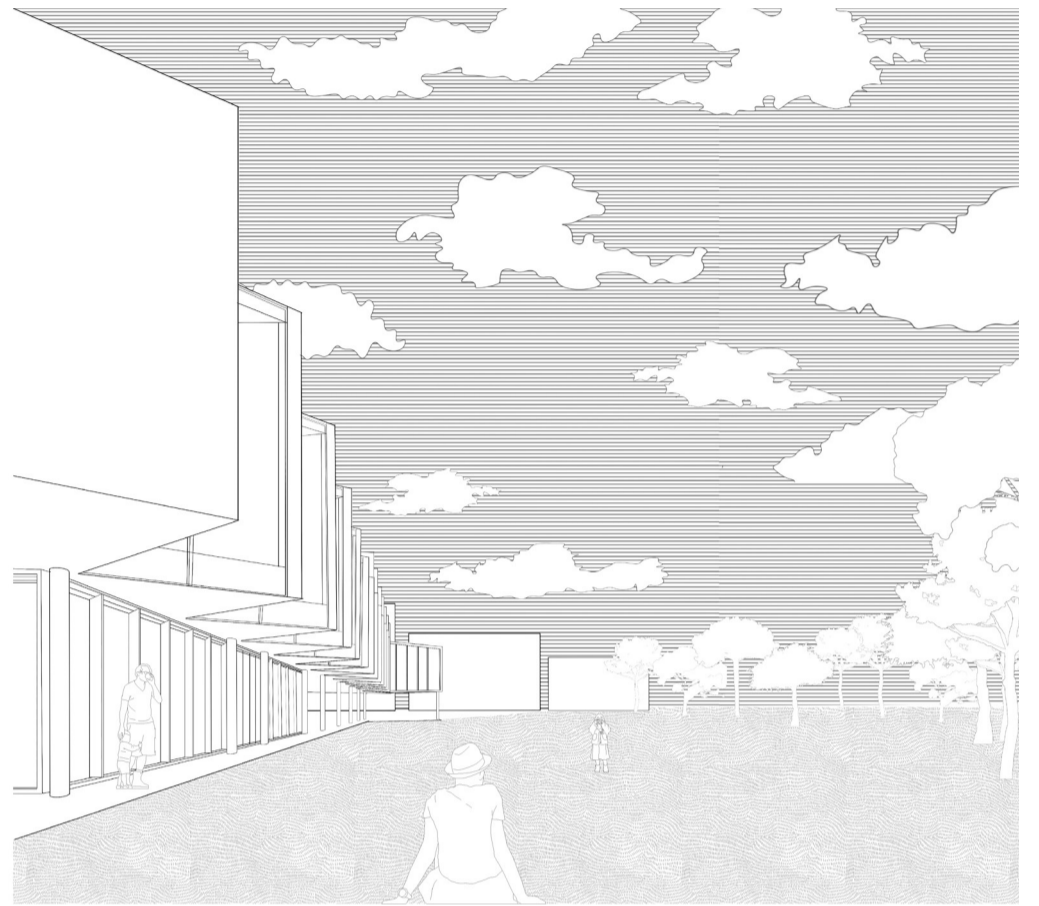
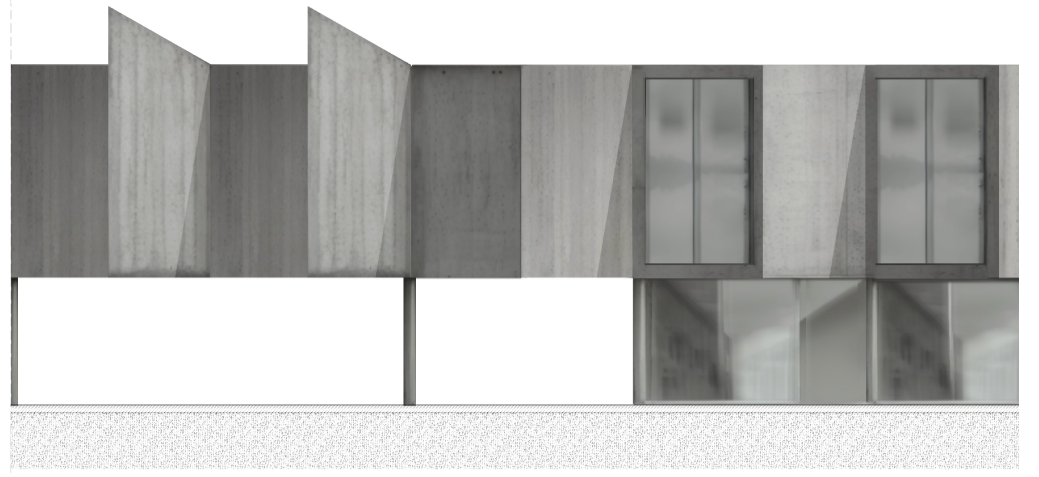
A telek a panelrengeteg szélén helyezkedik el, ahhoz tengelyesen csatlakozik. Alapterülete viszonylag nagy, de a nagyját egy régi garázsosor, valamint mellétákolts, romos tárolók teszik ki, és nagyrészt betonfelület. A hely természeti adottságainak ez teljesen ellent mond, a telek szélén fut a Rákos-patak, valamint a túloldalon fás, kedves környezet található. A tervezés során fontosnak éreztem létrehozni egy nagyobb parkosított területet, ami képes összehozni a lakóparki közösséget.

A galéria igyekszik hagyni az átfolyást a park és a lakótelep között, így pillérekre lett állítva, ezzel légiessé téve az épületet. A Papillon is törekszik a közösségalkotásra az alsó szinten levő kávézóval és a fedett nyitott terekben létesített kiülős, valamint időszakos kiállításoknak szolgáló terekkel.

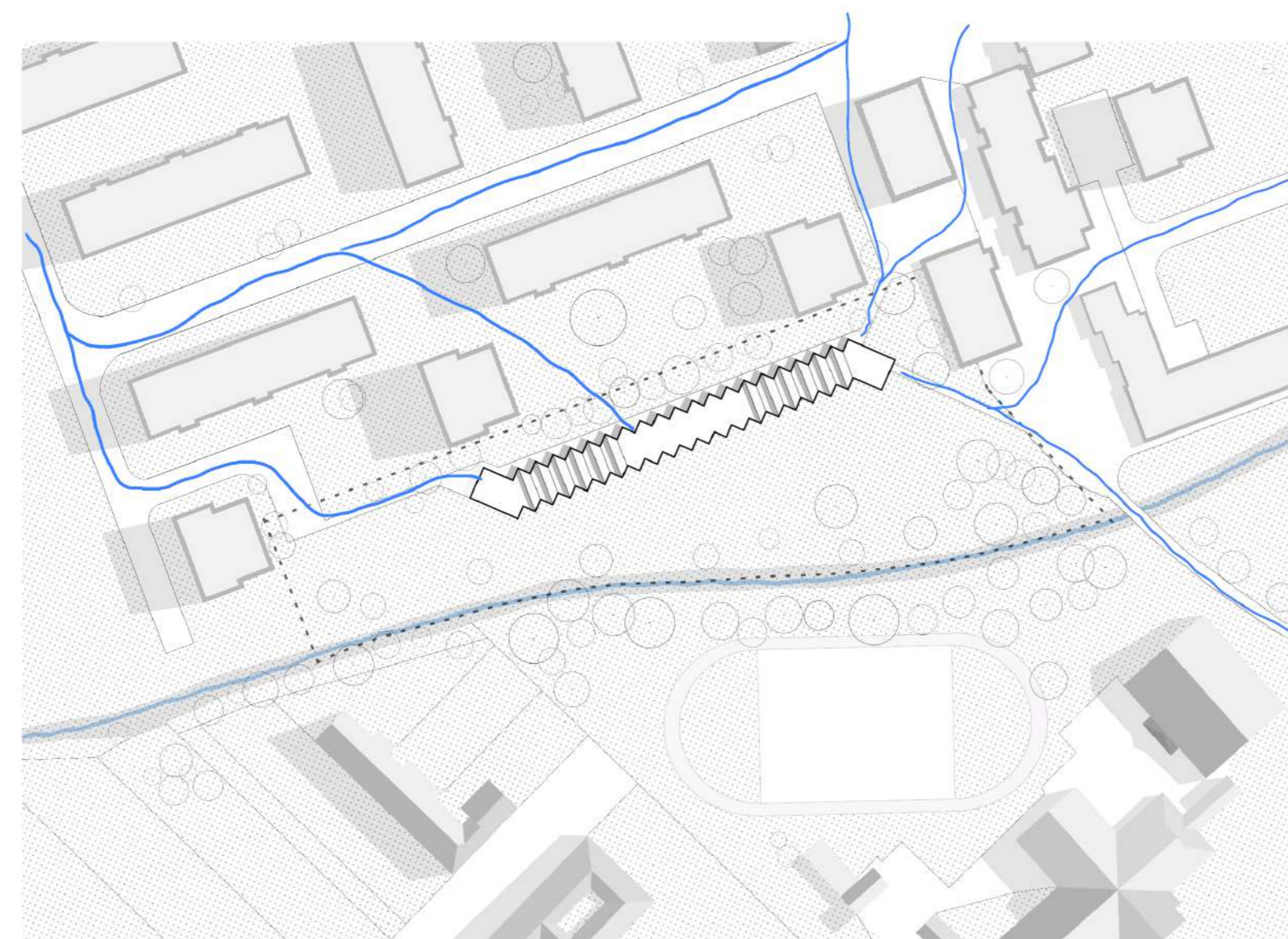
A galériaszint alaprajza a garázsosorra emlékeztet, funkciójában ez a fűrészfogas elrendezés elősegíti a műtárgyak elhelyezését, valamint izgalmasan formálja a belső teret átlátásokkal, különböző bevilágításokkal.

A természetes fény bejutása kétféleképpen lett megoldva, a kiállítóterekben felülvilágítókkal, a kávézó felett pedig északi irányú megnyitásokkal, itt fődémattöréssel biztosított több fény bejutása, valamint a kellemes belmagasság érzete.

A galéria két végében létrejövő tér általánosságban kilátó, pihenő jellegű, viszont ez falba tolható térelválasztókkal leválasztható, így akár kisebb rendezvény, időszakos kiállítás, vetítés helyenként is alkalmas.



PAPILLON



A gödöllői galéria tervezésekor három fő szempontot fogalmazódott meg bennem, a terepre illesztés/ tájalkotás, az esztétika és a használhatóság. Ezen szempontok mentén haladt a terv és próbál mindegyiknek a legjobban megfelelni.

A telek a panelrengeteg szélén helyezkedik el, ahhoz tengelyesen csatlakozik. Alapterülete viszonylag nagy, de a nagyját egy régi garázsosor, valamint mellétákolts, romos tárolók teszik ki, és nagyrészt betonfelület. A hely természeti adottságainak ez teljesen ellent mond, a telek szélén fut a Rákos-patak, valamint a túloldalon fás, kedves környezet található. A tervezés során fontosnak éreztem létrehozni egy nagyobb parkosított területet, ami képes összehozni a lakóparki közösséget.

A galéria igyekszik hagyni az átfolyást a park és a lakótelep között, így pillérekre lett állítva, ezzel légiessé téve az épületet. A Papillon is törekszik a közösségalkotásra az alsó szinten levő kávézóval és a fedett nyitott terekben létesített kiülős, valamint időszakos kiállításoknak szolgáló terekkel.

A galériaszint alaprajza a garázsosorra emlékeztet, funkciójában ez a fűrészfogas elrendezés elősegíti a műtárgyak elhelyezését, valamint izgalmasan formálja a belső teret átlátásokkal, különböző bevilágításokkal.

A természetes fény bejutása kétféleképpen lett megoldva, a kiállítóterekben felülvilágítókkal, a kávézó felett pedig északi irányú megnyitásokkal, itt födémáttöréssel biztosított több fény bejutása, valamint a kellemes belmagasság érzete.

A galéria két végében létrejövő tér általánosságban kilátó, pihenő jellegű, viszont ez falba tolható térelválasztókkal leválasztható, így akár kisebb rendezvény, időszakos kiállítás, vetítés helyenként is alkalmas.

