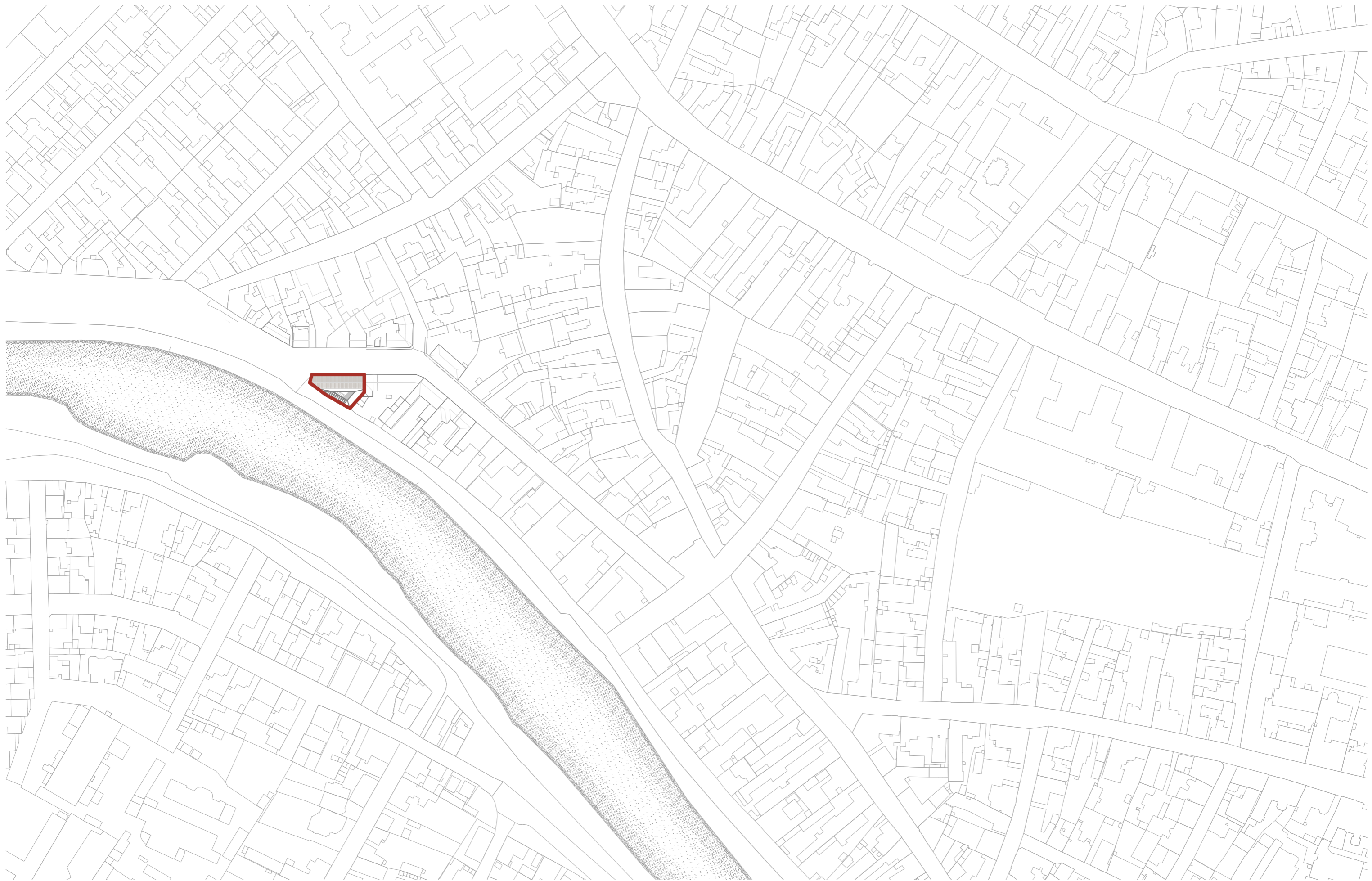
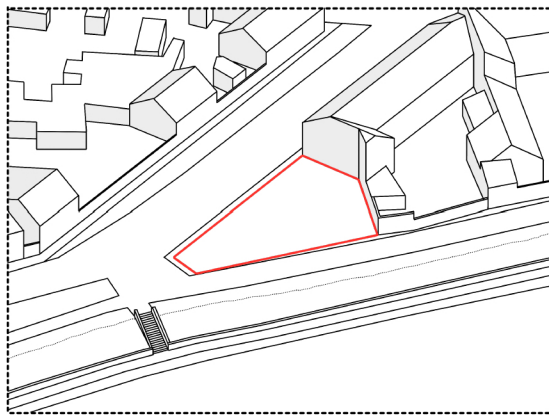

Kerékpáros pihenő és szállás // Nagyvárad

Sárközi Alexander

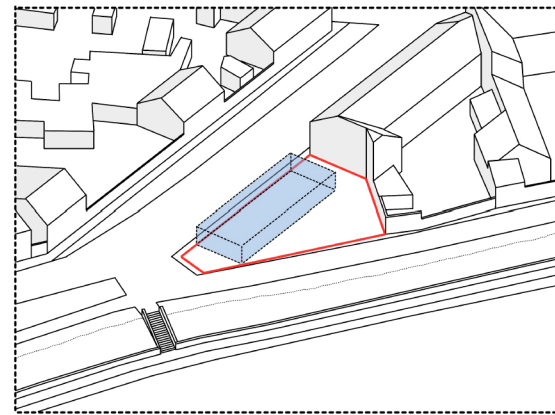
Konzulens: Bartha András Márk DLA

BSC Diplomatervezés // BME Középülettervezési Tanszék

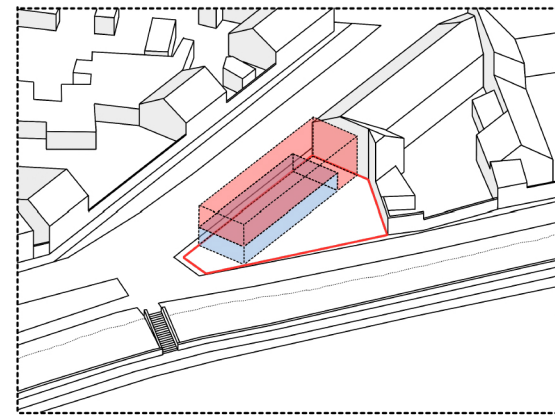




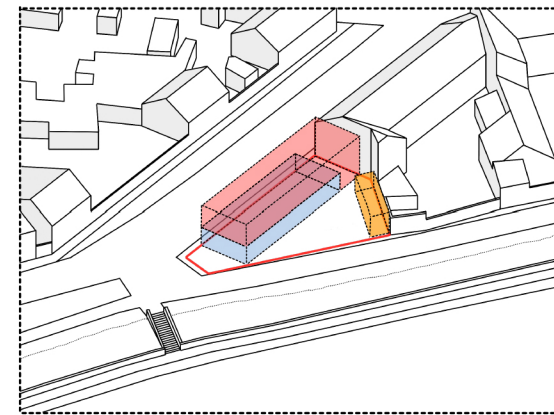
TELEK A telek alapterülete kb. 400 négyzetméter.



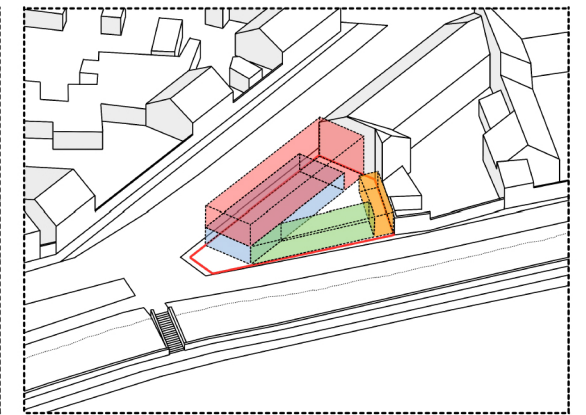
PROGRAM Közösségi funkciók a földszinten kapnak helyet.



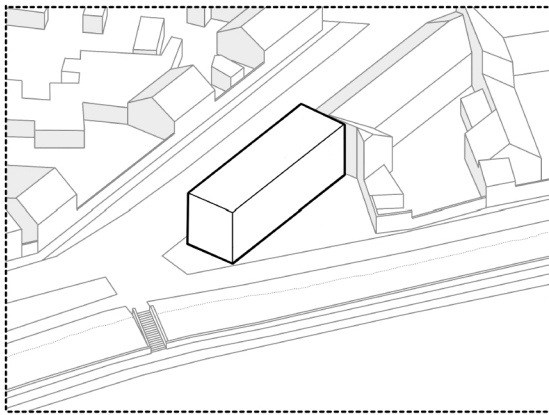
PROGRAM A lakó funkciók az emeleten kerülnek elhelyezésre, viszont a földszinten biztosítva van egy akadálymentes szoba.



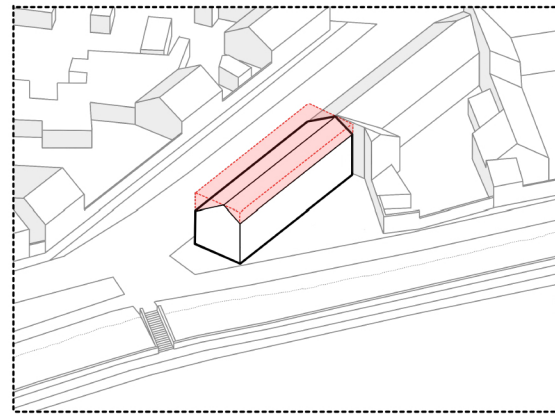
PROGRAM Fontos funkció a kerékpárok tárolása, így ez egy külön blokkot kap.



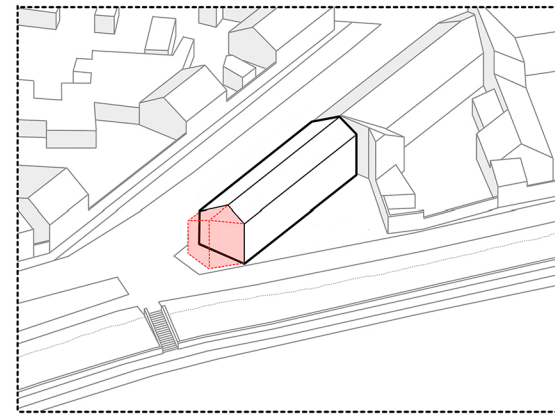
PROGRAM A kerékpártároló blokk és az épület összekapcsolását is elősegítő átmeneti tér blokk bezárja a tömeget.



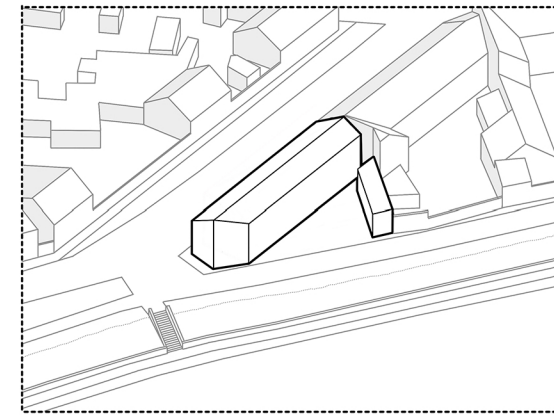
FŐ ÉPÜLETTÖMEG A telek szűkössége és a program indokoltá teszi, hogy a fő épülettömeg két szintes legyen.



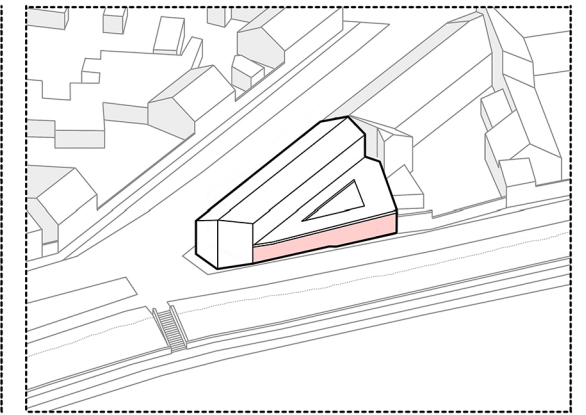
MAGASSÁGI ILLESZKEDÉS Az utcafronti térfal folytatásaként, az új tömeg leköveti a szomszéd épület magassági pontjait, elkerülve, hogy a lapostető megtörje az utca folytonosságát.



FORMÁLÁS Nagyvárud utcáit járva jellegzetes, hogy az épületek kihúzódnak a telekhatárokra, erre reflektálva, az épület homlokzata követi a telek vonalait.



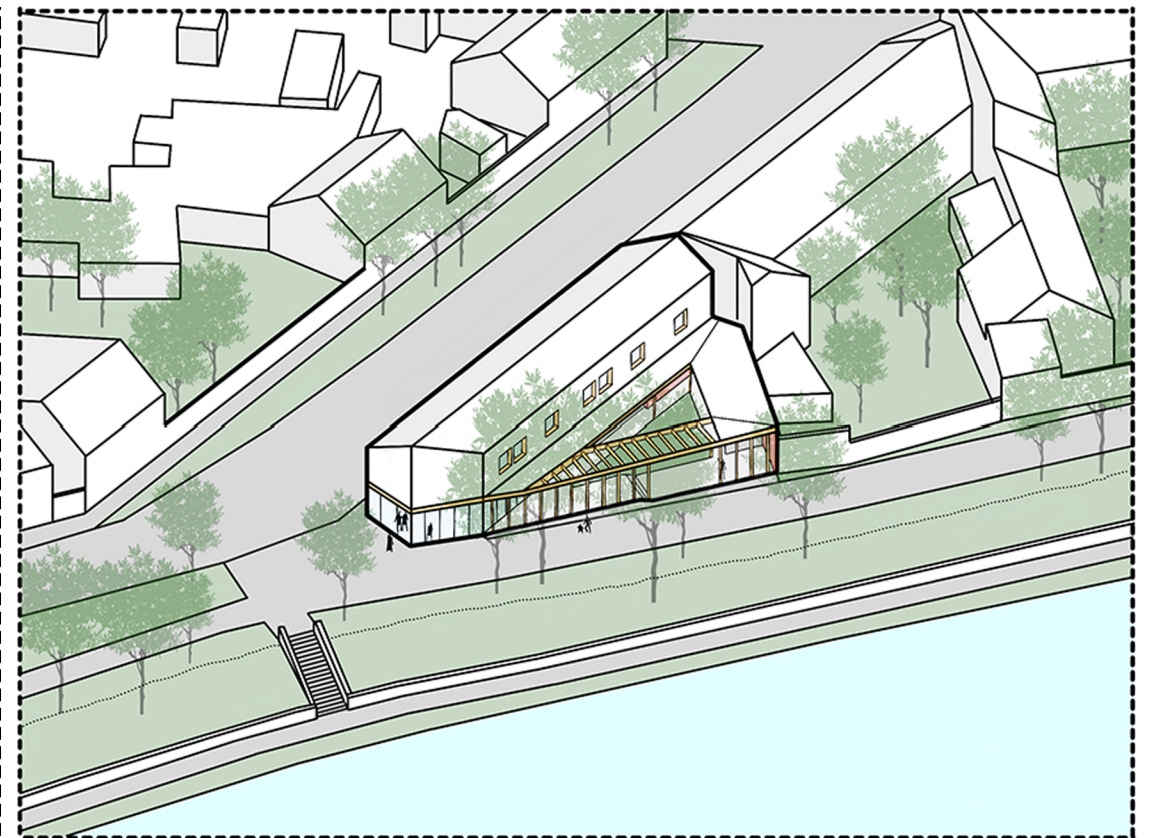
PART FELŐLI ILLESZKEDÉS A part felől már kisebb léptékű épülettömeg válik indokoltá, illeszkedve ezzel a kerékpárutat övező kerítés és garázs magasságokhoz.



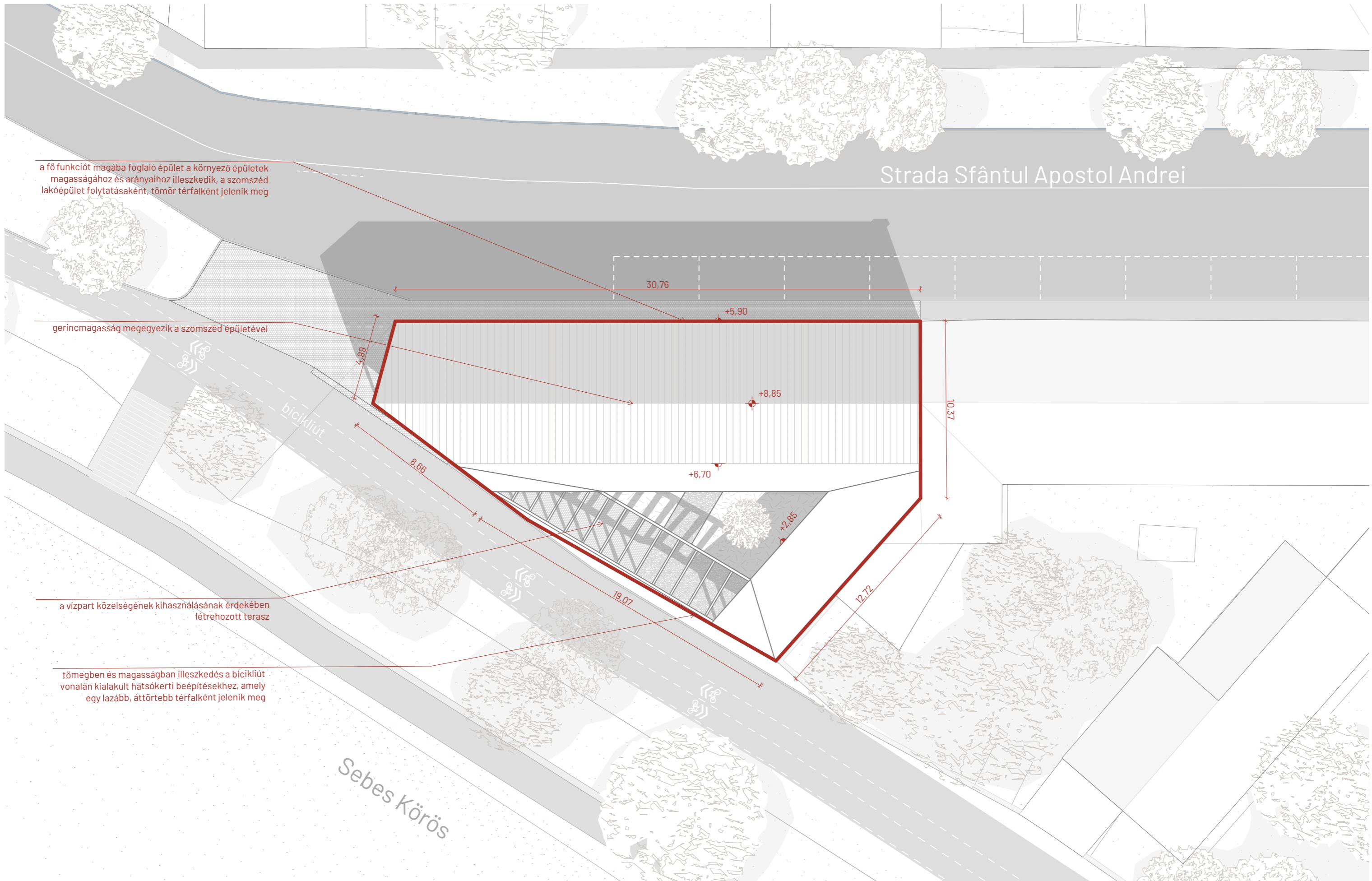
TÖMEGEK ÖSSZEKAPCSOLÁSA A két részt egy átmeneti tér kapcsolja össze, mely egyben bezárja a tömeget, létrehozva egy belső udvart, illetve egy árnyékos teraszt.



HELYSZÍN Tervezési terület a két utca találkozásánál.



KONCEPCIÓ Az épület két arcát mutatja. A nyitott és időszakos tevékenységeket prioritizáló alacsonyabb léptékű part menti tömeg és a zárt és diszkrétebb utca felőli épülettömeg.



a fő funkciót magába foglaló épület a környező épületek magasságához és arányaihoz illeszkedik, a szomszéd lakóépület folytatásaként, tömör térfalként jelenik meg

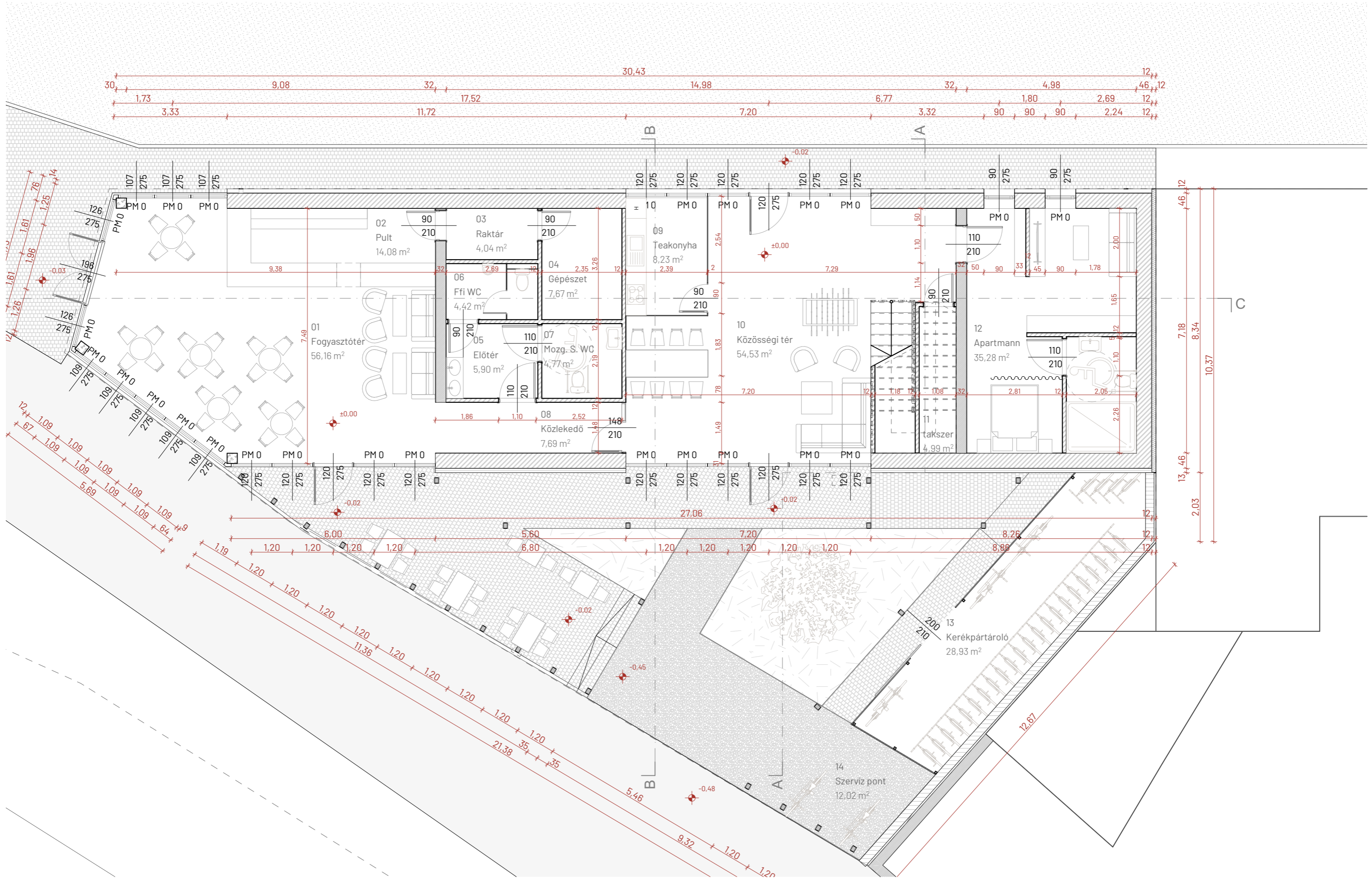
Strada Sfântul Apostol Andrei

gerincmagasság megegyezik a szomszéd épületével

a vízpart közelségének kihasználásának érdekében létrehozott terasz

tömegben és magasságban illeszkedés a bicikliút vonalán kialakult hátsókerti beépítésekhez, amely egy lazább, áttörtebb térfalként jelenik meg

Sebes Körös

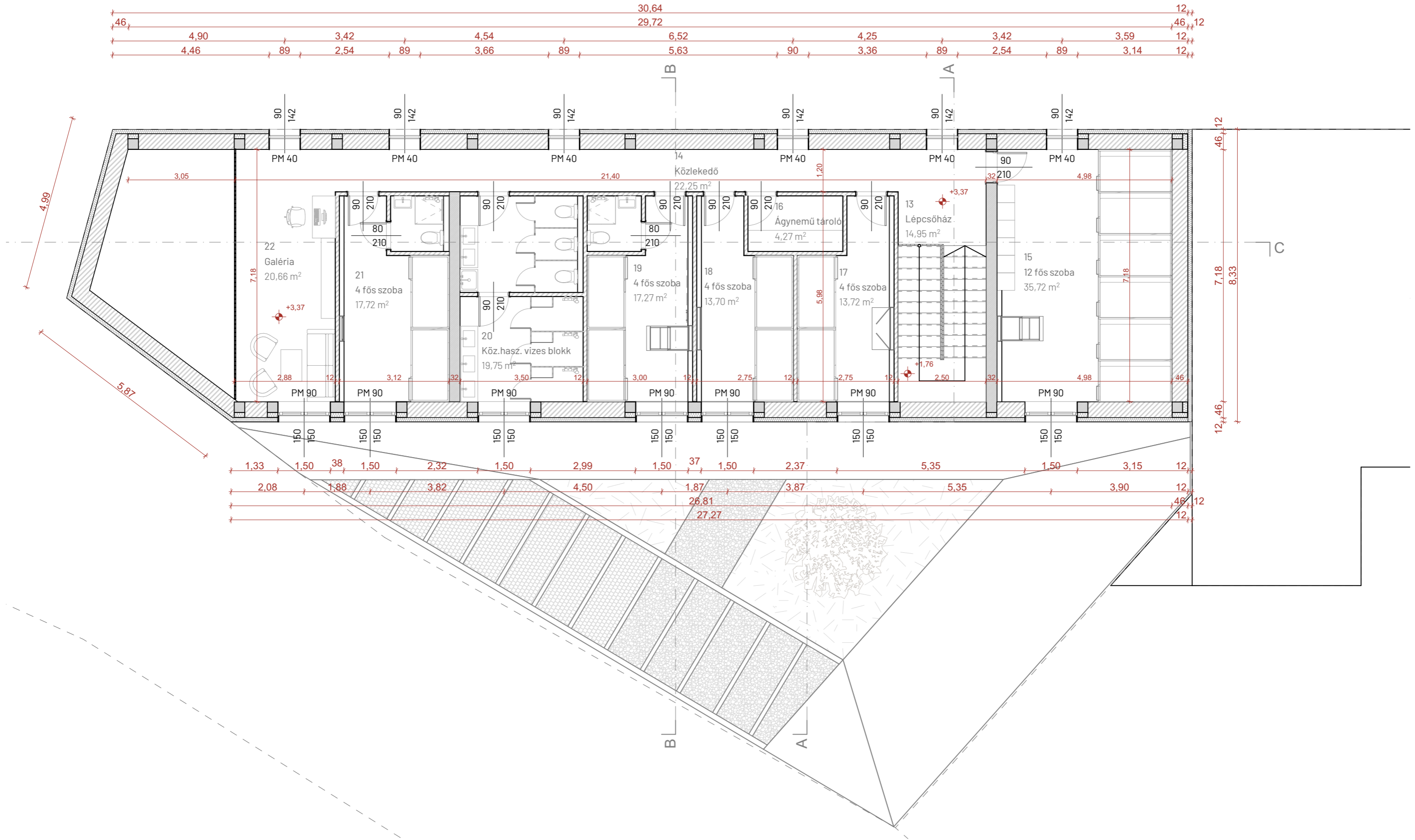


Kerékpáros pihenő és szállás // Nagyvárad
 Sárközi Alexander
 Konzulens: Bartha András Márk DLA
 BSC Diplomatervezés // BME Középülettervezési Tanszék

Földszinti helyiséglista

01 kávézó	56,16 m ²	04 gépészet	7,67 m ²	07 mozg.s. wc	4,77 m ²	10 közösségi tér	54,53 m ²	Nettó alapterület	248,71 m ²
02 kiszolgáló pult	14,08 m ²	05 előtér	5,90 m ²	08 közlekedő	7,69 m ²	11 takszer	4,99 m ²		
03 raktár	4,04 m ²	06 férfi wc	4,42 m ²	09 teakonyha	8,23 m ²	12 apartmann	35,28 m ²		





Kerékpáros pihenő és szállás // Nagyvárád
 Sárközi Alexander
 Konzulens: Bartha András Márk DLA
 BSC Diplomatervezés // BME Középülettervezési Tanszék

Földszinti helyiséglista

13	lépcsőház	14,98 m ²	16	ágynemű tároló	4,27 m ²	19	4 fős szoba	17,27 m ²	22	galéria	20,66 m ²	Nettó alapterület	180,01 m ²
14	közlekedő	22,25 m ²	17	4 fős szoba	13,72 m ²	20	köz.haszn vizes blokk	19,75 m ²					
15	12 fős szoba	35,72 m ²	18	4 fős szoba	13,70 m ²	21	4 fős szoba	17,72 m ²					



R1 - Földszinti padló, műgyanta burkolattal	
0,5 cm	háromrétegű műgyanta burkolat, csúszáskorlátozott szórással és felületkezeléssel
8 cm	úsztatott cementes trich aljzat, C25-ös betonminőségben, padlófűtéssel
1rtg	0,09 mm vtg. PE fólia technológiai szigetelés, átfedéssel, szélek mentén felhajtva
15 cm	lépésálló EPS hab hőszigetelés
1rtg	4 mm vtg. poliészterfátyol hordozóbetétes, SBS modifikált bitumenes vastaglemez, talajnedvesség elleni szigetelés, teljes felületén lánvolvasztással
-	ragasztva, 10 cm-es hegesztett átlapolásokkal
15 cm	teljes felületű bitumen máz kellősítés
20 cm	vasalt aljzatbeton
-	tömörített homokos kavics feltöltés
-	termett talaj

R2 - Földszinti padló, svédpadló burkolattal	
1,4 cm	Edelholz Triplex háromrétegű tölgyfából készült svédpadló
1rtg	1,5 mm rugalmas ragasztóréteg
7 cm	úsztatott cementes trich aljzat, C25-ös betonminőségben, padlófűtéssel
1rtg	0,09 mm vtg. PE fólia technológiai szigetelés, átfedéssel, szélek mentén felhajtva
15 cm	lépésálló EPS hab hőszigetelés
1rtg	4 mm vtg. poliészterfátyol hordozóbetétes, SBS modifikált bitumenes vastaglemez, talajnedvesség elleni szigetelés, teljes felületén lánvolvasztással
-	ragasztva, 10 cm-es hegesztett átlapolásokkal
15 cm	teljes felületű bitumen máz kellősítés
20 cm	vasalt aljzatbeton
-	tömörített homokos kavics feltöltés
-	termett talaj

R3 - Lábazati fal	
12 cm	kisméretű bontott téglá (föld alatti szakaszon fagyálló kisméretű téglá)
1 cm	Hőszigetelő vakolatrendszer
14 cm	XPS hőszigetelés, teljes felületén hideg bitumenes ragasztóval ragasztva, lábazati vízszigetelés felett
1rtg	dübeles mechanikai rögzítéssel
4 mm vtg.	poliészterfátyol hordozóbetétes, SBS modifikált bitumenes vastaglemez, csapóeső elleni szigetelés lábazati zónában, teljes felületén lánvolvasztással ragasztva, 10 cm-es hegesztett átlapolásokkal, a csatlakozó terepszinthez képest legalább 30 cm-es magasságig felvezetve
0,5 cm	habarcskitöltés
30 cm	Ytong start hőhídmezgázító elem (Porotherm X-therm 30)
1 cm	belső vakolat
-	glettelés, 2 rtg diszperziós festés

R4 - Lábazati fal, szomszéd ház csatlakozásánál	
12 cm	hidrofóbizált kőzetgyapot szigetelés a két ház közötti dilatacióban
15 cm	vízszigetelés tartó zsalukő fal
-	teljes felületű bitumen máz kellősítés
1rtg	4 mm vtg. poliészterfátyol hordozóbetétes, SBS modifikált bitumenes vastaglemez, vízszigetelés lábazati zónában, teljes felületén lánvolvasztással ragasztva, 10 cm-es hegesztett átlapolásokkal, a csatlakozó terepszinthez képest legalább 30 cm-es magasságig felvezetve
0,5 cm	habarcskitöltés
30 cm	Ytong start hőhídmezgázító elem (Porotherm X-therm 30)
1 cm	belső vakolat
-	glettelés, 2 rtg diszperziós festés

R5 - Földszinti külső fal	
12 cm	kisméretű bontott téglá (föld alatti szakaszon fagyálló kisméretű téglá)
1 cm	hőszigetelő vakolatrendszer
44 cm	vázkerámia falazat (Porotherm X-therm 44)
1 cm	belső vakolat
-	glettelés, 2 rtg diszperziós festés

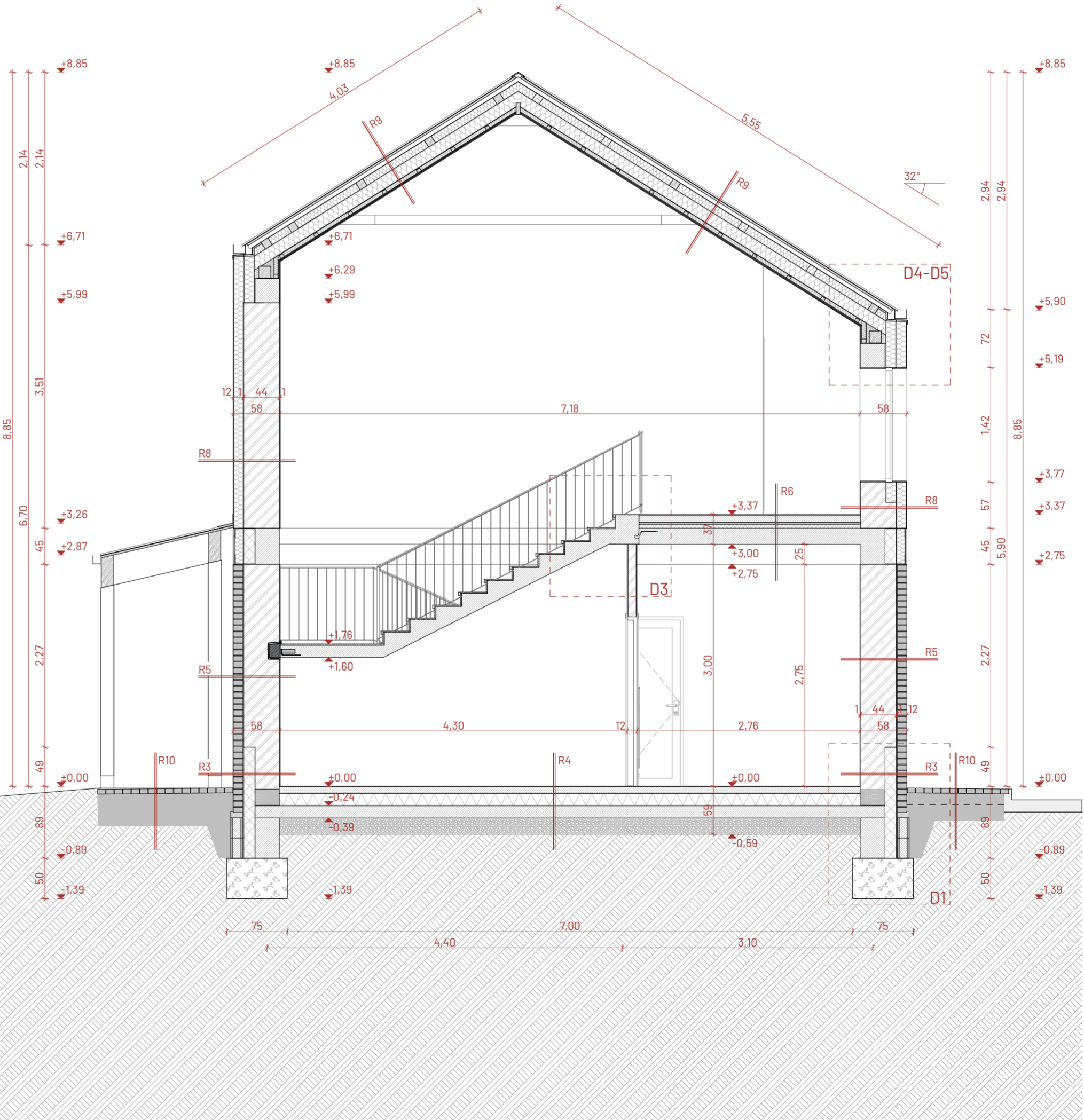
R6 - Emeleti padló, svédpadló burkolattal	
1,4 cm	Edelholz Triplex háromrétegű tölgyfából készült svédpadló
1rtg	1,5 mm rugalmas ragasztóréteg
8 cm	úsztatott cementes trich aljzat, C25-ös betonminőségben, padlófűtéssel
1rtg	0,09 mm vtg. PE fólia technológiai szigetelés, átfedéssel, szélek mentén felhajtva
2,5 cm	lépésálló EPS hab hőszigetelő réteg
5 cm	ásványgyapot lépéshangszigetelő réteg
20 cm	monolit vasbeton födém

R7 - Emeleti padló, hidegburkolattal	
1,5 cm	csúszáskorlátozott (T4-T5 SRT értékű) ragasztott gres kerámia burkolat, flexibilis, vékonyágyazóval ragasztóval ragasztva, rendszersaját fugázóval fugázva
0,3 cm	két rétegben felhordott cement-műanyag bázisú bevonatszigetelés, üzemi -használati víz ellen lejtést adó réteg, 1% lejtésben készítve
0-1 cm	úsztatott cementes trich aljzat, C25-ös betonminőségben, padlófűtéssel
7 cm	0,09 mm vtg. PE fólia technológiai szigetelés, átfedéssel, szélek mentén felhajtva
1rtg	ásványgyapot lépéshangszigetelő réteg
2,5 cm	lépésálló EPS hab hőszigetelő réteg
5 cm	ásványgyapot lépéshangszigetelő réteg
20 cm	monolit vasbeton födém

R8 - Emeleti külső fal	
0,5 cm	homlokzati vékonyvakolat rendszer
12 cm	kőzetgyapot hőszigetelés, pont-perem ragasztással, műanyag tárcsás dübeles mechanikai rögzítéssel
1 cm	légzáró alapvakolat
44 cm	vázkerámia falazat (Porotherm X-therm 44)
1 cm	belső vakolat
-	glettelés, 2 rtg diszperziós festés

R9 - Hőszigetelt magastető	
0,7 mm	Rheinzink állókorcos titáncink lemez fedés, fehér színben
1rtg	szellőző alátétzónyeg
2,5 cm	3-as osztályú OSB építőlemez
5 cm	5/5 cm ellenléc, közte átszellőztetett légrés
1rtg	szélzáró, páraáteresztő alátéthéjazat, ragasztott átlapolásokkal és hosszoldással
10 cm	lépésálló kőzetgyapot hőszigetelés, közte héjazattartó 10/10 cm szelemensor
15 cm	lépésálló kőzetgyapot hőszigetelés, közte 7,5/15 cm szarufa
1rtg	belső oldali lég- és párazáró fólia
5 cm	installációs réteg, lengőkengyelre elhelyezett lécváz burkolat, közte kőzetgyapot hőszigetelés
2,5 cm	2 réteg gipszkarton burkolat
-	glettelés, 2 rtg diszperziós festés

R10 - Kültéri térkő burkolat	
6 cm	fagyálló beton térkő burkolat
4-7 cm	bazaltzúalék ágyazat
10 cm	közüzalék alaprégteg tömörítve
20 cm	homokos kavics fagyvédő réteg 10 cm-ként tömörítve
1rtg	125 g/m2 felülettömögű geotextília szűrő, elválasztó réteg
-	termett talaj



R1 - Földszinti padló, műgyanta burkolattal

0,5 cm	háromrétegű műgyanta burkolat, csúszáskorlátozott szórással és felületkezeléssel
8 cm	úsztatott cementesztrich aljzat, C25-ös betonminőségben, padlófűtéssel
1 rtg	0,09 mm vtg. PE fólia technológiai szigetelés, átfedéssel, szélek mentén felhajtva
15 cm	lépésálló EPS hab hőszigetelés
1 rtg	4 mm vtg. poliészterfátyol hordozóbetétes, SBS modifikált bitumenes vastaglemez, talajnedvesség elleni szigetelés, teljes felületén lángolvasztással ragasztva, 10 cm-es hegesztett átlapolásokkal
-	teljes felületű bitumen máz kellősítés
15 cm	vasalt aljzatbeton
20 cm	tömörített homokos kavics feltöltés
-	termett talaj

R3 - Lábazati fal

12 cm	kisméretű bontott téglá (föld alatti szakaszon fagyálló kisméretű téglá)
1 cm	Hőszigetelő vakolatrendszer
14 cm	XPS hőszigetelés, teljes felületén hideg bitumenes ragasztóval ragasztva, lábazati vízszigetelés felett dűbeles mechanikai rögzítéssel
1 rtg	4 mm vtg. poliészterfátyol hordozóbetétes, SBS modifikált bitumenes vastaglemez, csapóeső elleni szigetelés lábazati zónában, teljes felületén lángolvasztással ragasztva, 10 cm-es hegesztett átlapolásokkal, a csatlakozó terepszinthez képest legalább 30 cm-es magasságig felvezetve
-	teljes felületű bitumen máz kellősítés
0,5 cm	légzáró alapvakolat
30 cm	vázkerámia falazat (Porotherm X-therm 30)
1 cm	belső vakolat
-	glettelés, 2 rtg diszperziós festés

R5 - Földszinti külső fal

12 cm	kisméretű bontott téglá (föld alatti szakaszon fagyálló kisméretű téglá)
1 cm	hőszigetelő vakolatrendszer
44 cm	vázkerámia falazat (Porotherm X-therm 44)
1 cm	belső vakolat
-	glettelés, 2 rtg diszperziós festés

R6 - Emeleti padló, svédpadló burkolattal

1,4 cm	Edelholz Triplex háromrétegű tölgyfából készült svédpadló
1 rtg	1,5 mm rugalmas ragasztóréteg
8 cm	úsztatott cementesztrich aljzat, C25-ös betonminőségben, padlófűtéssel
1 rtg	0,09 mm vtg. PE fólia technológiai szigetelés, átfedéssel, szélek mentén felhajtva
2,5 cm	ásványgyapot lépéshangszigetelő réteg
5 cm	lépésálló EPS hab installációs réteg
20 cm	monolit vasbeton födém

R8 - Emeleti külső fal

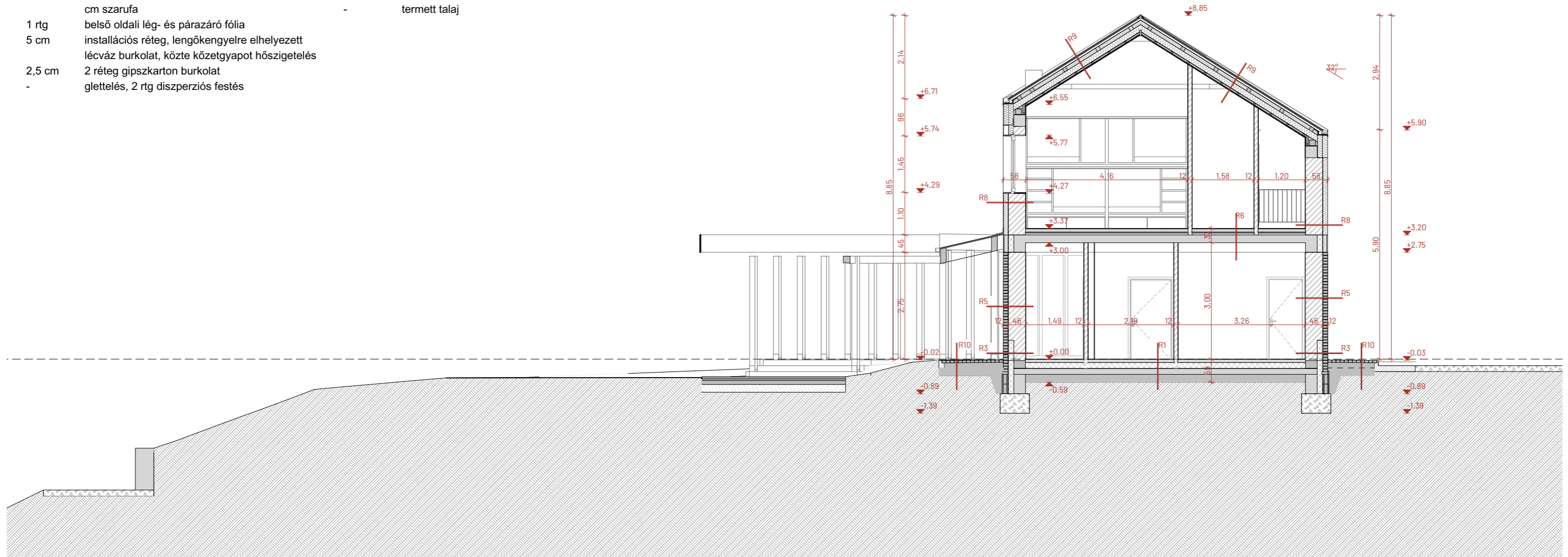
0,5 cm	homlokzati vékonyvakolati rendszer
12 cm	kőzetgyapot hőszigetelés, pont-perem ragasztással, műanyag tárcsás dűbeles mechanikai rögzítéssel
1 cm	légzáró alapvakolat
44 cm	vázkerámia falazat (Porotherm X-therm 44)
1 cm	belső vakolat
-	glettelés, 2 rtg diszperziós festés

R9 - Hőszigetelt magastető

0,7 mm	Rheinzink állókorcos titáncink lemez fedés, fehér színben
1 rtg	szellőző alátétcsőnyeg
2,5 cm	3-as osztályú OSB építőlemez
5 cm	5/5 cm ellenléc, közte átszellőztetett légrés
1 rtg	szélzáró, páraáteresztő alátéthéjazat, ragasztott átlapolásokkal és hosszoldással
10 cm	lépésálló kőzetgyapot hőszigetelés, közte héjazattartó 10/10 cm szelemensor
15 cm	lépésálló kőzetgyapot hőszigetelés, közte 7,5/15 cm szarufa
1 rtg	belső oldali lég- és párazáró fólia
5 cm	installációs réteg, lengőkengyelre elhelyezett lécváz burkolat, közte kőzetgyapot hőszigetelés
2,5 cm	2 réteg gipszkarton burkolat
-	glettelés, 2 rtg diszperziós festés

R10 - Kültéri térkő burkolat

6 cm	fagyálló beton térkő burkolat
4-7 cm	bazaltzúzalék ágyazat
10 cm	kőzúzalék alapréteg tömörítve
20 cm	homokos kavics fagyvédő réteg 10 cm-ként tömörítve
1 rtg	125 g/m2 felülettömegű geotextília szűrő, elválasztó réteg
-	termett talaj



R1 - Földszinti padló, műgyanta burkolattal

0,5 cm	háromrétegű műgyanta burkolat, csúszáskorlátozott szórással és felületkezeléssel
8 cm	úsztatott cementesztrich aljzat, C25-ös betonminőségben, padlófűtéssel
1 rtg	0,09 mm vtg. PE fólia technológiai szigetelés, átfedéssel, szélek mentén felhajtva
15 cm	lépésálló EPS hab hőszigetelés
1 rtg	4 mm vtg. poliészterfátyol hordozóbetétes, SBS modifikált bitumenes vastaglemez, talajnedvesség elleni szigetelés, teljes felületén lángolvasztással ragasztva, 10 cm-es hegesztett átlapolásokkal
-	teljes felületű bitumen máz kellősítés
15 cm	vasalt aljzatbeton
20 cm	tömörített homokos kavics feltöltés
-	termett talaj

R2 - Földszinti padló, svédpadló burkolattal

1,4 cm	Edelholz Triplex háromrétegű tölgyfából készült svédpadló
1 rtg	1,5 mm rugalmas ragasztóréteg
7 cm	úsztatott cementesztrich aljzat, C25-ös betonminőségben, padlófűtéssel
1 rtg	0,09 mm vtg. PE fólia technológiai szigetelés, átfedéssel, szélek mentén felhajtva
15 cm	lépésálló EPS hab hőszigetelés
1 rtg	4 mm vtg. poliészterfátyol hordozóbetétes, SBS modifikált bitumenes vastaglemez, talajnedvesség elleni szigetelés, teljes felületén lángolvasztással ragasztva, 10 cm-es hegesztett átlapolásokkal
-	teljes felületű bitumen máz kellősítés
15 cm	vasalt aljzatbeton
20 cm	tömörített homokos kavics feltöltés
-	termett talaj

R4 - Lábazati fal, szomszéd ház csatlakozásánál

12 cm	hidrofóbizált kőzetgyapot szigetelés a két ház közötti dilatációban
15 cm	vízszigetelés tartó zsalukő fal
-	teljes felületű bitumen máz kellősítés
1 rtg	4 mm vtg. poliészterfátyol hordozóbetétes, SBS modifikált bitumenes vastaglemez, vízszigetelés lábazati zónában, teljes felületén lángolvasztással ragasztva, 10 cm-es hegesztett átlapolásokkal, a csatlakozó terepszinthez képest legalább 30 cm-es magasságig felvezetve
0,5 cm	habarcskitöltés
30 cm	Ytong start hőhídmegegyező elem (Porotherm X-therm 30)
1 cm	belső vakolat
-	glettelés, 2 rtg diszperziós festés

R6 - Emeleti padló, svédpadló burkolattal

1,4 cm	Edelholz Triplex háromrétegű tölgyfából készült svédpadló
1 rtg	1,5 mm rugalmas ragasztóréteg
8 cm	úsztatott cementesztrich aljzat, C25-ös betonminőségben, padlófűtéssel
1 rtg	0,09 mm vtg. PE fólia technológiai szigetelés, átfedéssel, szélek mentén felhajtva
2,5 cm	ásványgyapot lépéshangszigetelő réteg
5 cm	lépésálló EPS hab installációs réteg
20 cm	monolit vasbeton födém

R8 - Emeleti külső fal

0,5 cm	homlokzati vékonyvakolati rendszer
12 cm	kőzetgyapot hőszigetelés, pont-perem ragasztással, műanyag tárcsás dűbeles mechanikai rögzítéssel
1 cm	légzáró alapvakolat
44 cm	vázkerámia falazat (Porotherm X-therm 44)
1 cm	belső vakolat
-	glettelés, 2 rtg diszperziós festés

R10 - Kültéri térkő burkolat

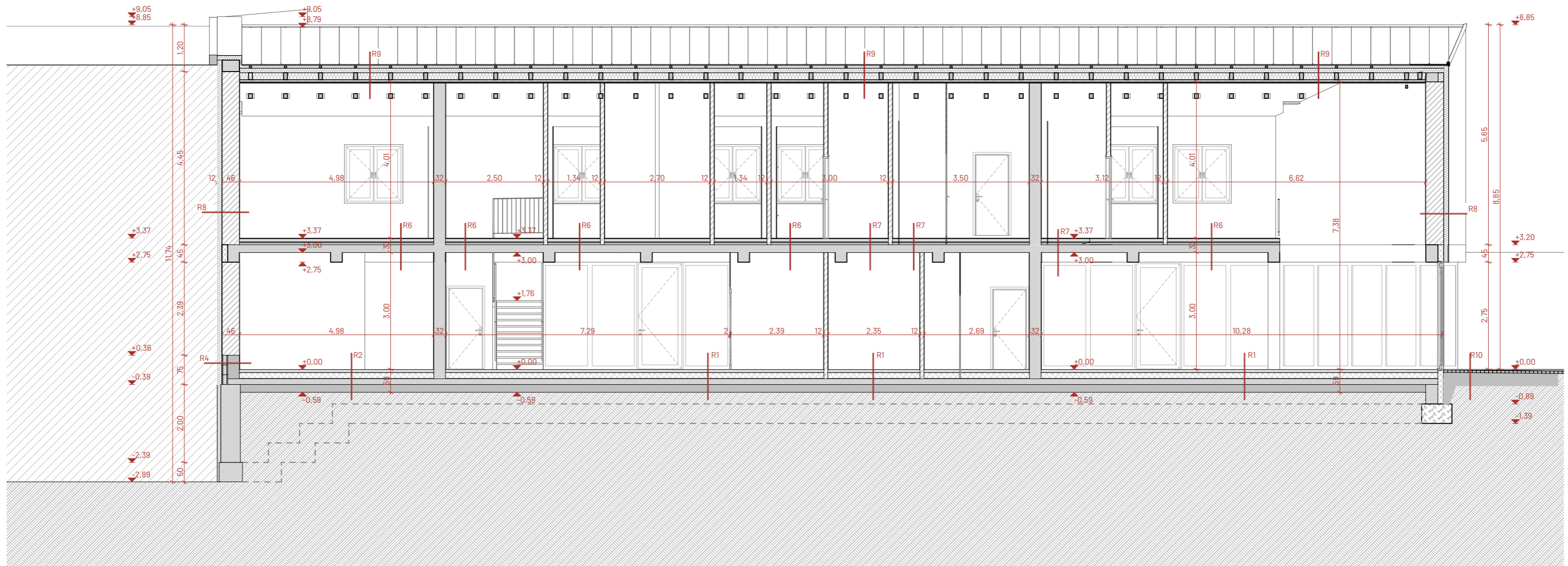
6 cm	fagyálló beton térkő burkolat
4-7 cm	bazaltzúzalék ágyazat
10 cm	közúzalék alapréteg tömörítve
20 cm	homokos kavics fagyvédő réteg 10 cm-ként tömörítve
1 rtg	125 g/m2 felületmegű geotextília szűrő, elválasztó réteg
-	termett talaj

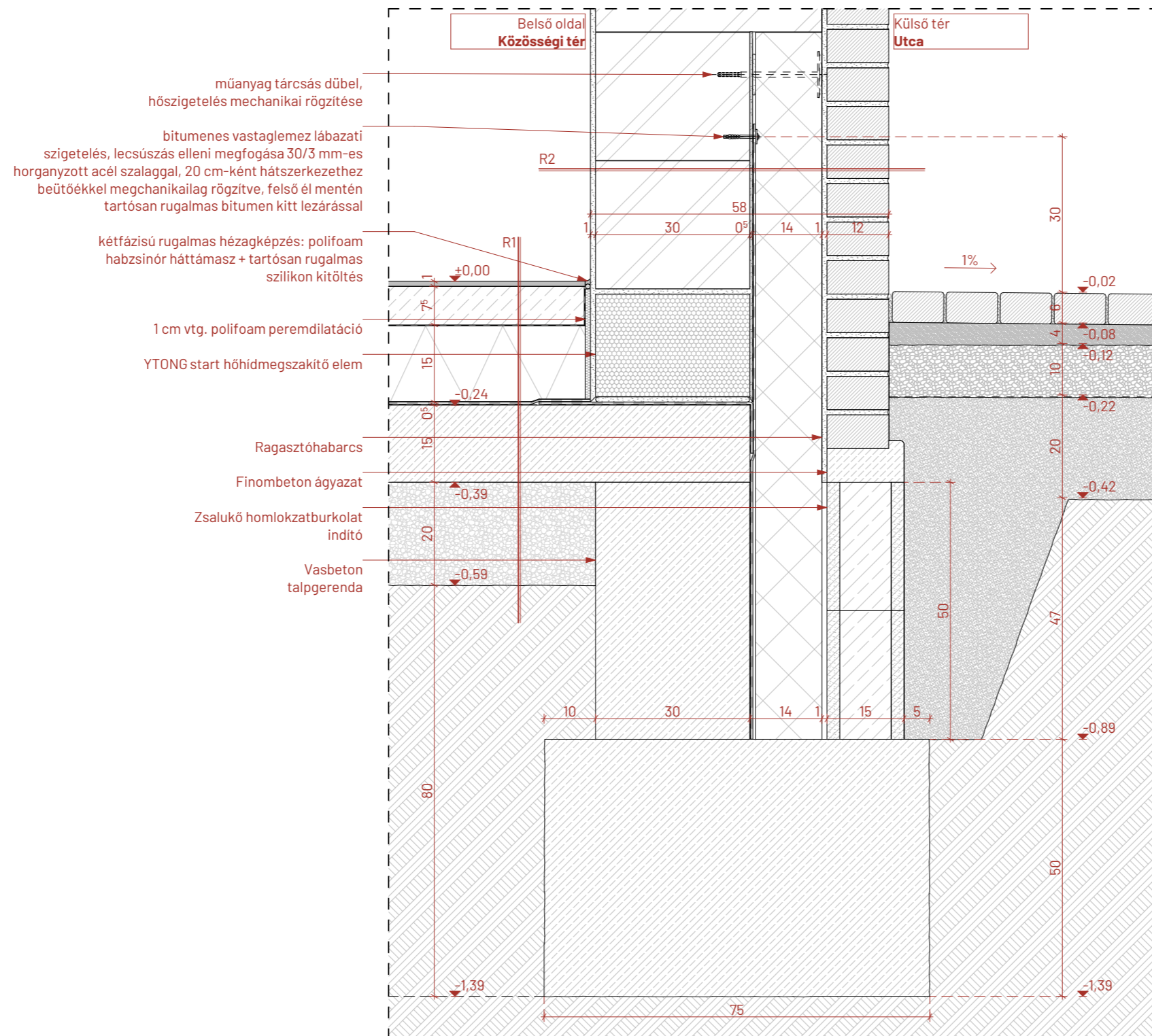
R9 - Hőszigetelt magastető

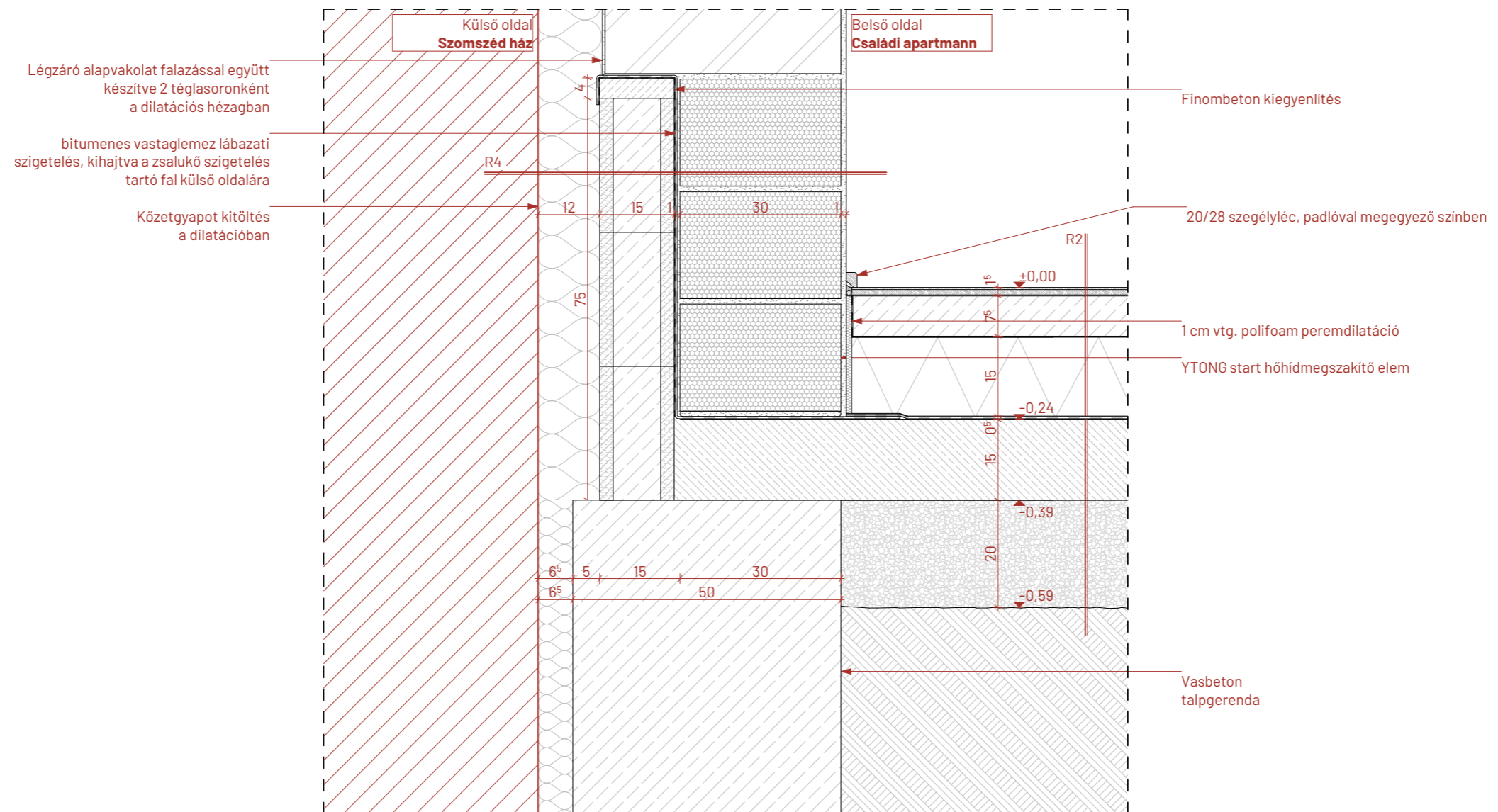
0,7 mm	Rheinzink állókorcos titáncink lemez fedés, fehér színben
1 rtg	szellőző alátétzöngyeg
2,5 cm	3-as osztályú OSB építőlemez
5 cm	5/5 cm ellenléc, közte átszellőztetett légrés
1 rtg	szélzáró, páraáteresztő alátéthéjazat, ragasztott átlapolásokkal és hosszoldással
10 cm	lépésálló kőzetgyapot hőszigetelés, közte héjazattartó 10/10 cm szelemensor
15 cm	lépésálló kőzetgyapot hőszigetelés, közte 7,5/15 cm szarufa
1 rtg	belső oldali lég- és párazáró fólia
5 cm	installációs réteg, lengőkengyelre elhelyezett lécváz burkolat, közte kőzetgyapot hőszigetelés
2,5 cm	2 réteg gipszkarton burkolat
-	glettelés, 2 rtg diszperziós festés

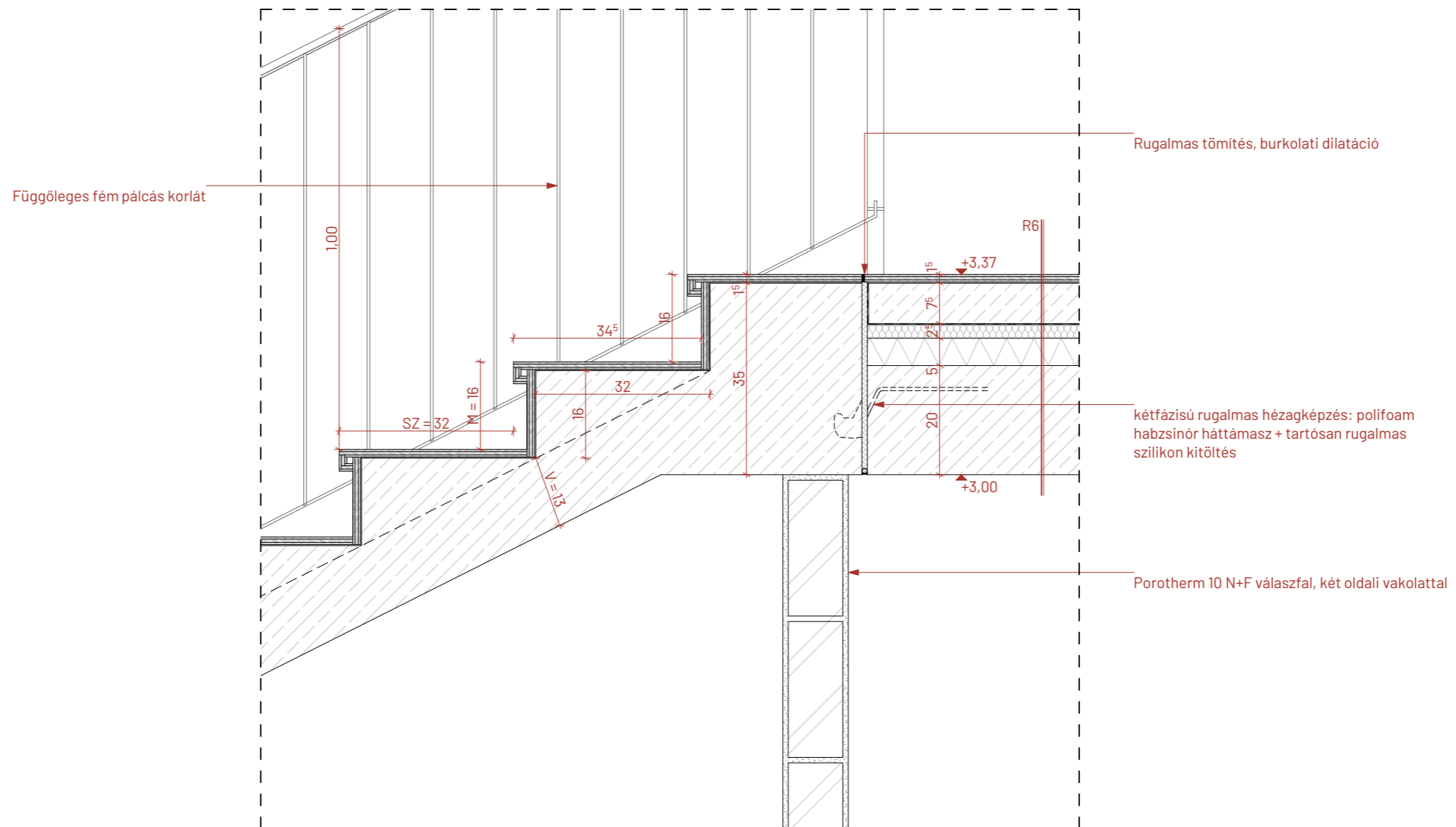
R7 - Emeleti padló, hidegburkolattal

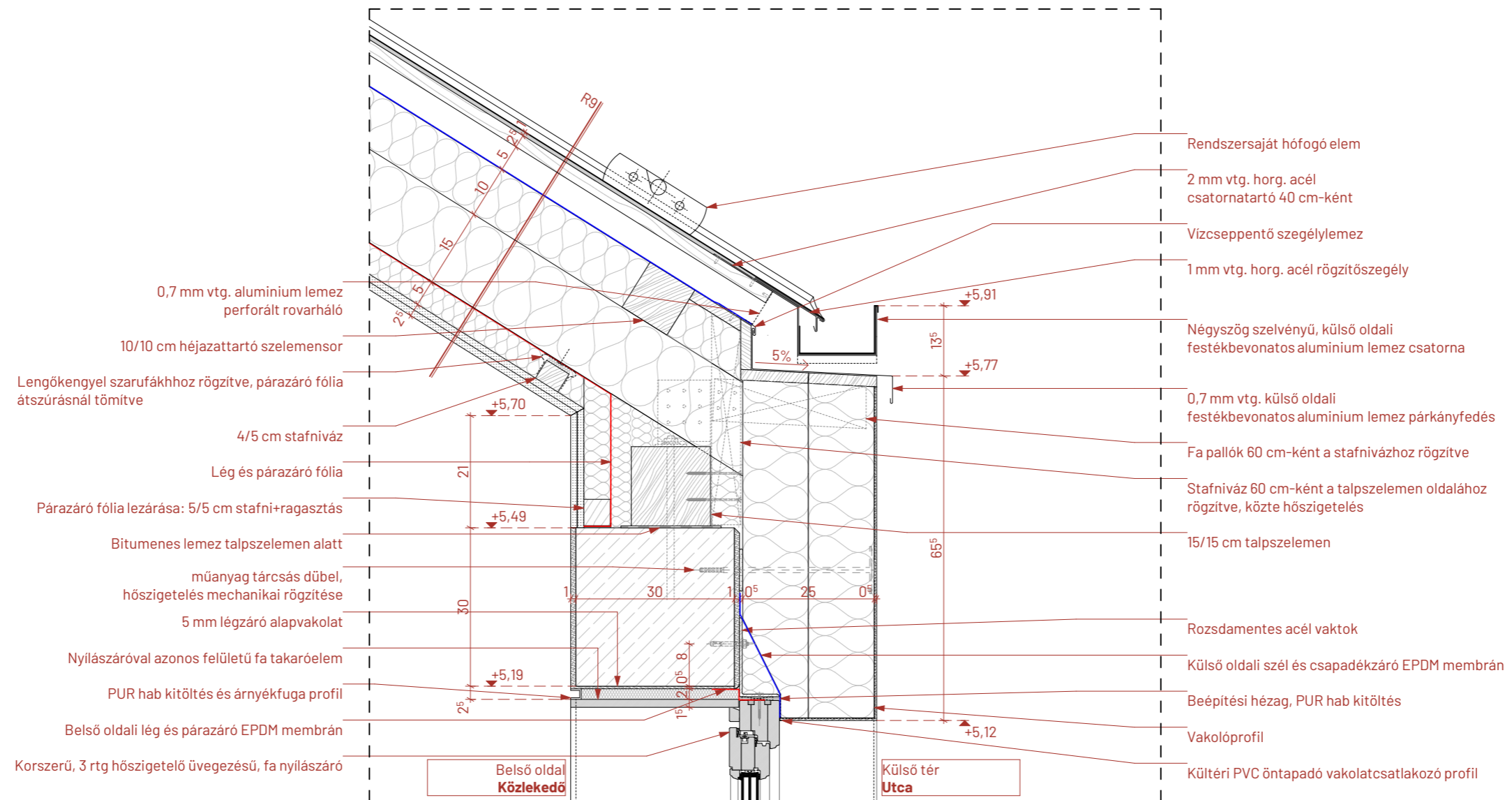
1,5 cm	csúszáskorlátozott (T4-T5 SRT értékű) ragasztott gres kerámia burkolat, flexibilis, vékonyágyazású ragasztóval ragasztva, rendszersaját fugázóval fugázva
0,3 cm	két rétegben felhordott cement-műanyag bázisú bevonatszigetelés, üzemi -használati víz ellen
0-1 cm	lejtést adó réteg, 1% lejtésben készítve
7 cm	úsztatott cementesztrich aljzat, C25-ös betonminőségben, padlófűtéssel
1 rtg	0,09 mm vtg. PE fólia technológiai szigetelés, átfedéssel, szélek mentén felhajtva
2,5 cm	ásványgyapot lépéshangszigetelő réteg
5 cm	lépésálló EPS hab installációs réteg
20 cm	monolit vasbeton födém

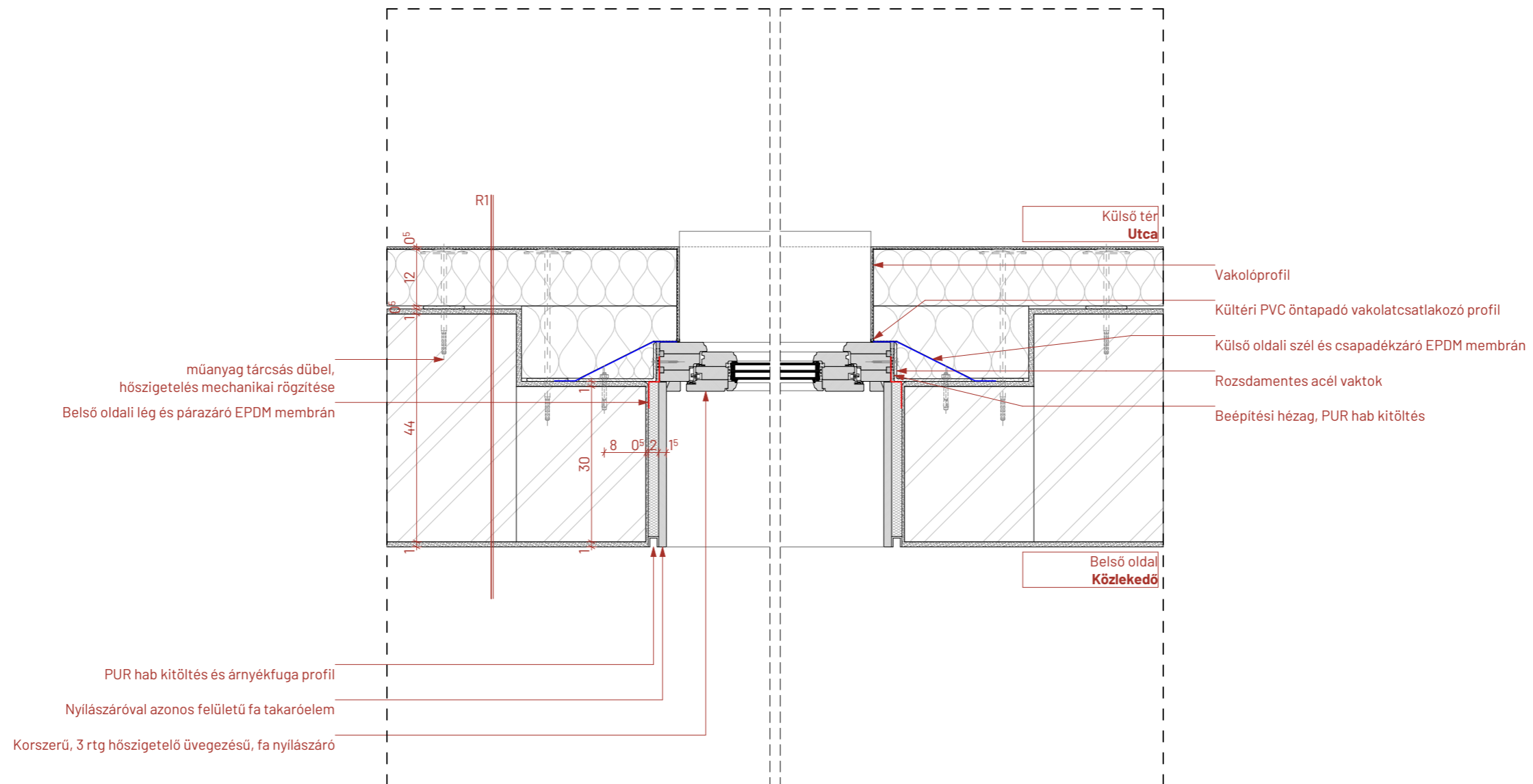


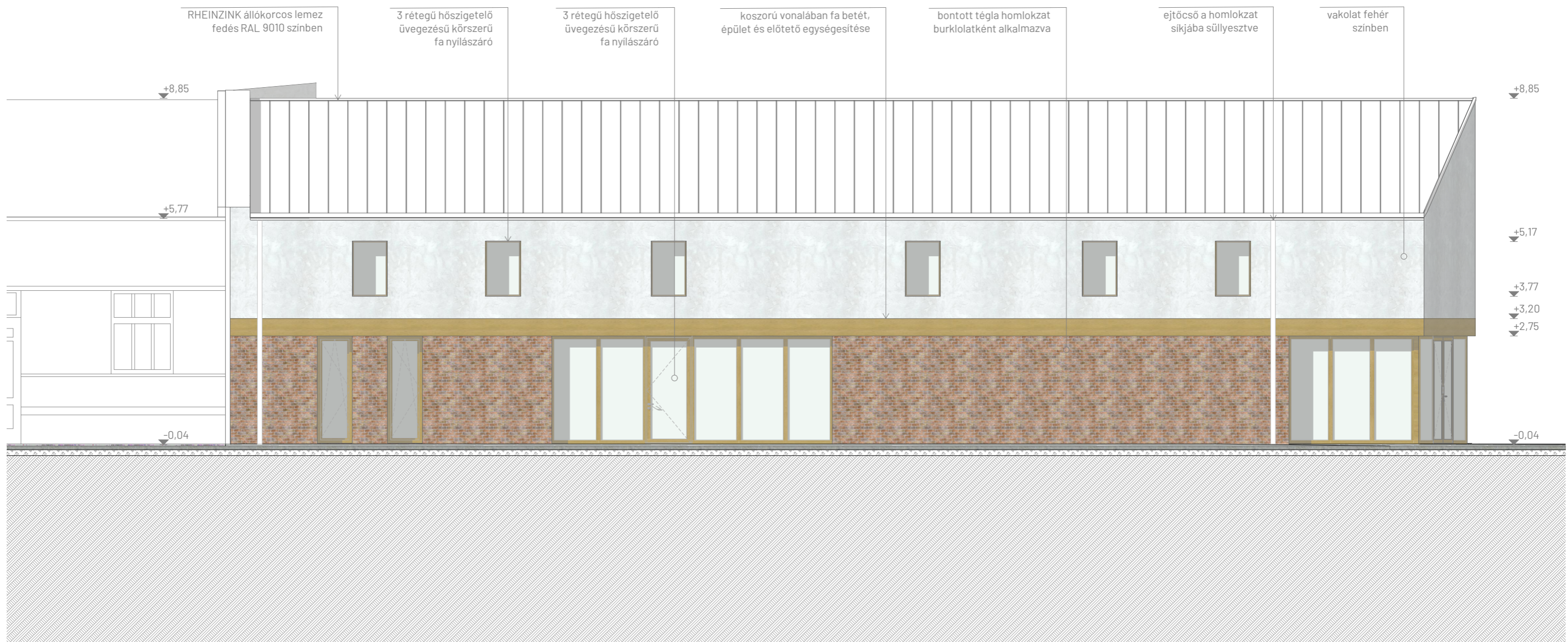


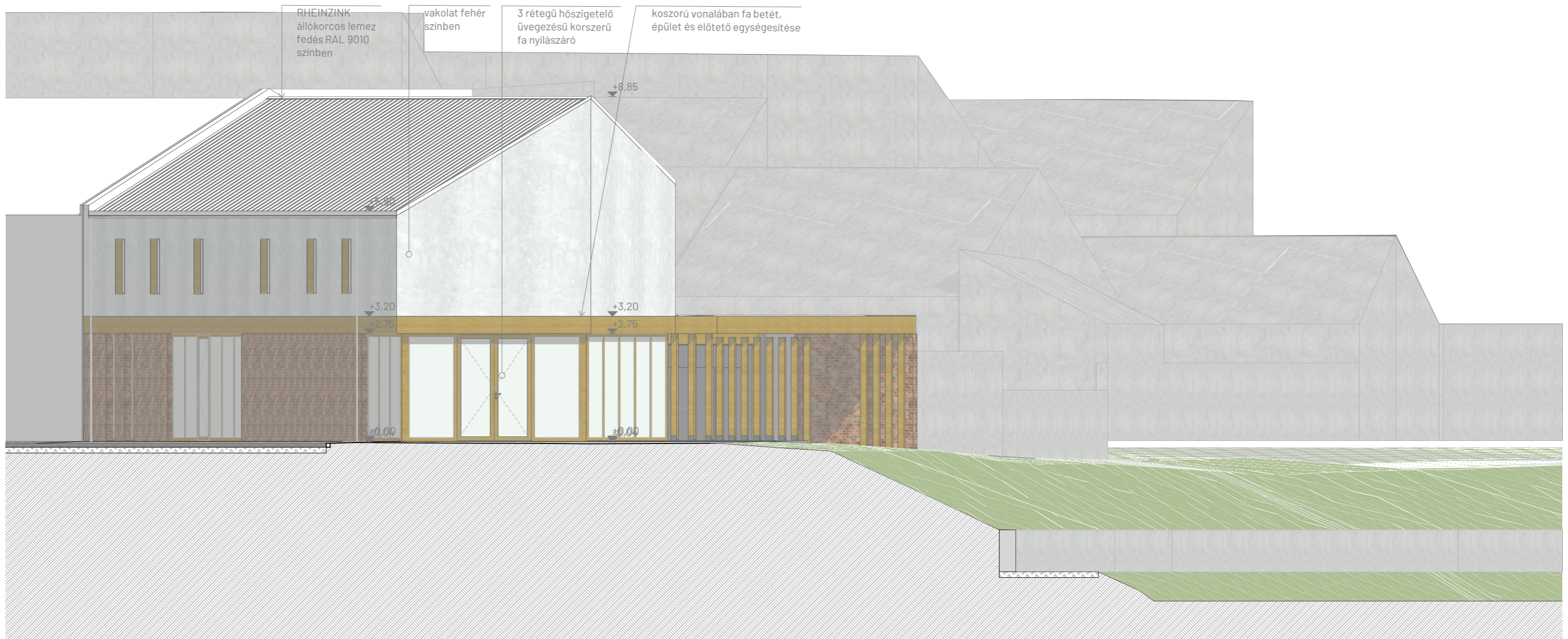


















Kerékpáros pihenő és szállás // Nagyvárád
Sárközi Alexander
Konzulens: Bartha András Márk DLA
BSC Diplomatervezés // BME Középülettervezési Tanszék



Kerékpáros pihenő és szállás // Nagyvárád
Sárközi Alexander
Konzulens: Bartha András Márk DLA
BSC Diplomatervezés // BME Középülettervezési Tanszék



Kerékpáros pihenő és szállás // Nagyvárád
Sárközi Alexander
Konzulens: Bartha András Márk DLA
BSC Diplomatervezés // BME Középülettervezési Tanszék