



# SZÍNŰHELY

STT Kolozsvár 2022

Wentzel Panna

Konzulens: Fejérdy Péter DLA





Hol kezdődik a színház?

Vannak szimbolikus pontok, határok, amik elválasztják a mindennapi életünktől a színház világát, a nézőtől a színészt. Amikor leoltják a fényeket; amikor lehull a függöny; amikor a színész eltűnik a díszletfalak labirintusában.

A tervemben ezeket a határokat igyekszem feloldani. A tervezett színházban egy határ van csak, a kint és a bent között: belső világában összefolyik a nézőtér és a színpad, a valóság és a színház, a hallgató és a mesélő szerepe. Az épület finoman elfordul a környezetétől, egy zárt, titokzatos tömeg, melyen belül bármi megtörténhet, átfogó képet róla csak a folyó túlpártjáról, távolról kaphat az ember. Belépve a mindennapi élet szabályai érvényüket veszítik, nincs kijelölt határ arra, hol kezdődhet a színház és hol kell véget érjen a mese: az ember a belépés pillanatától szereplője a játéknak. Az épületbe való belépéssel a néző lehetőséget kap arra, hogy belessen a színház mögé.

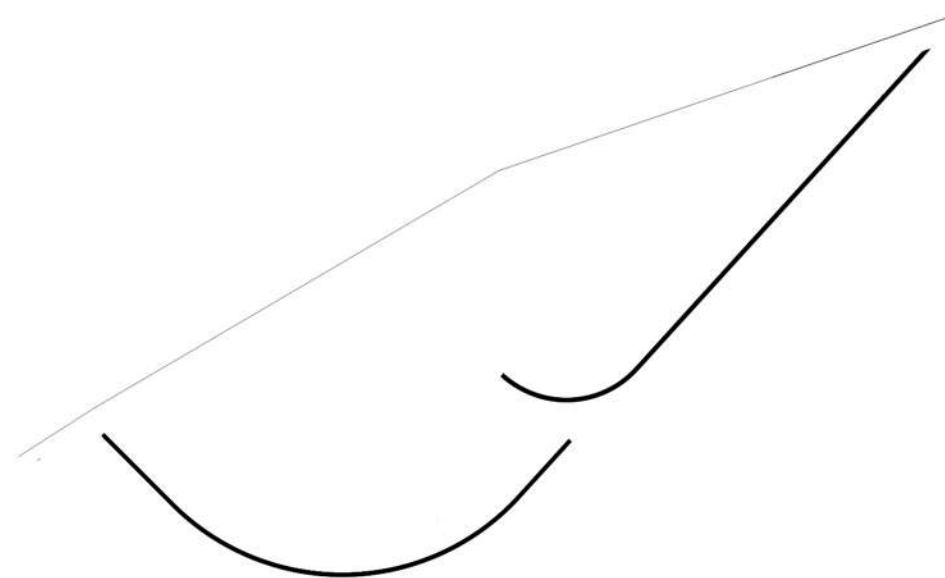
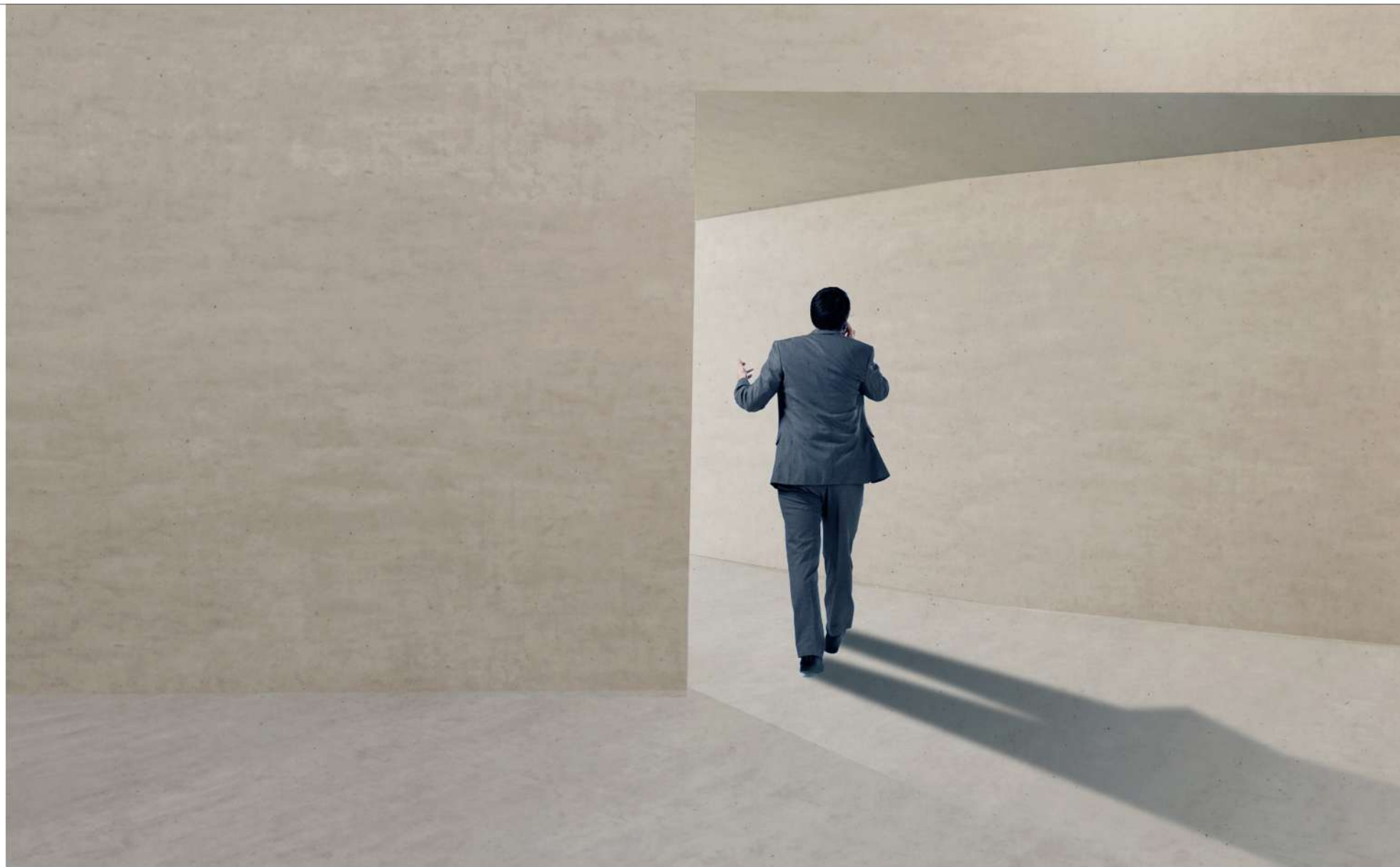


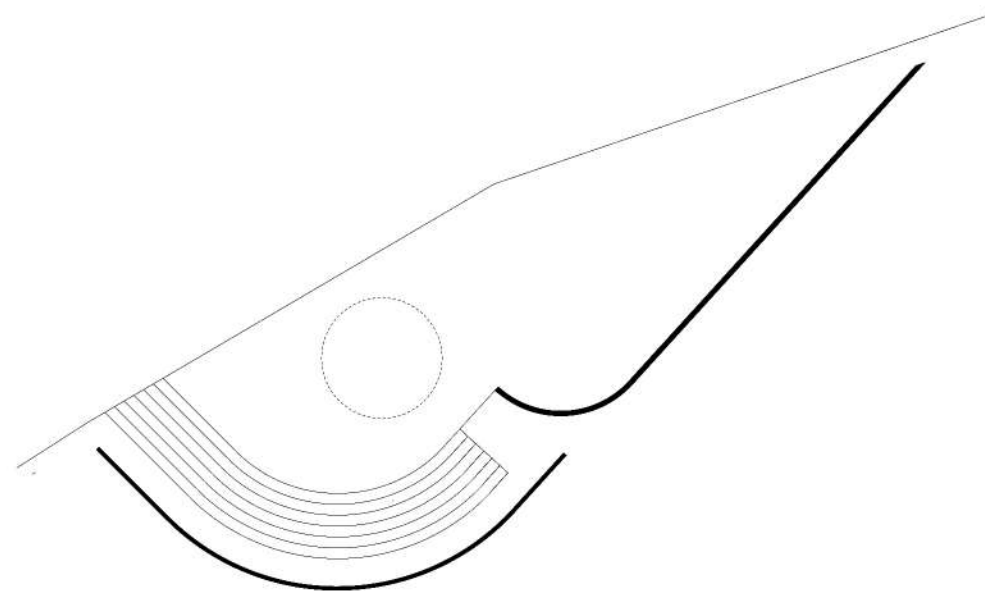


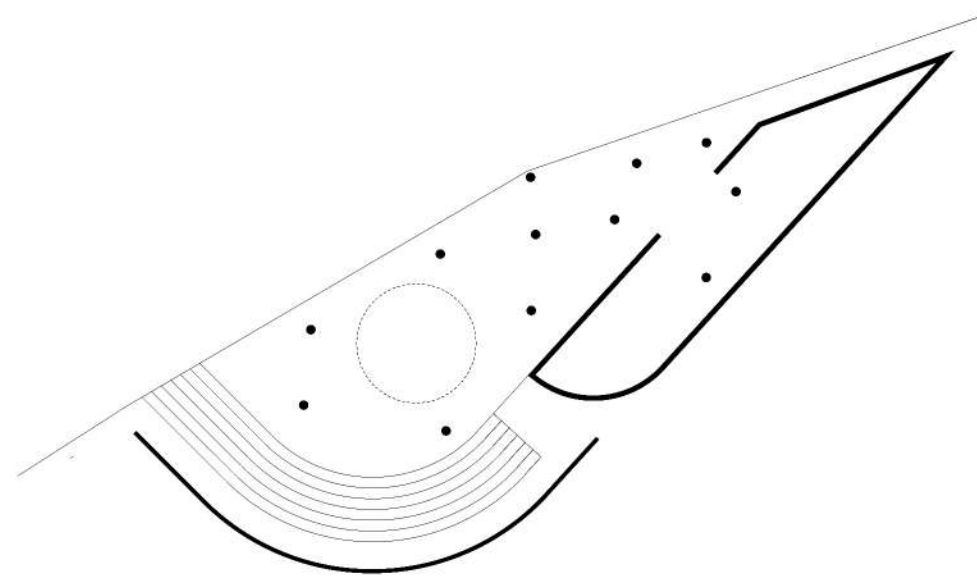




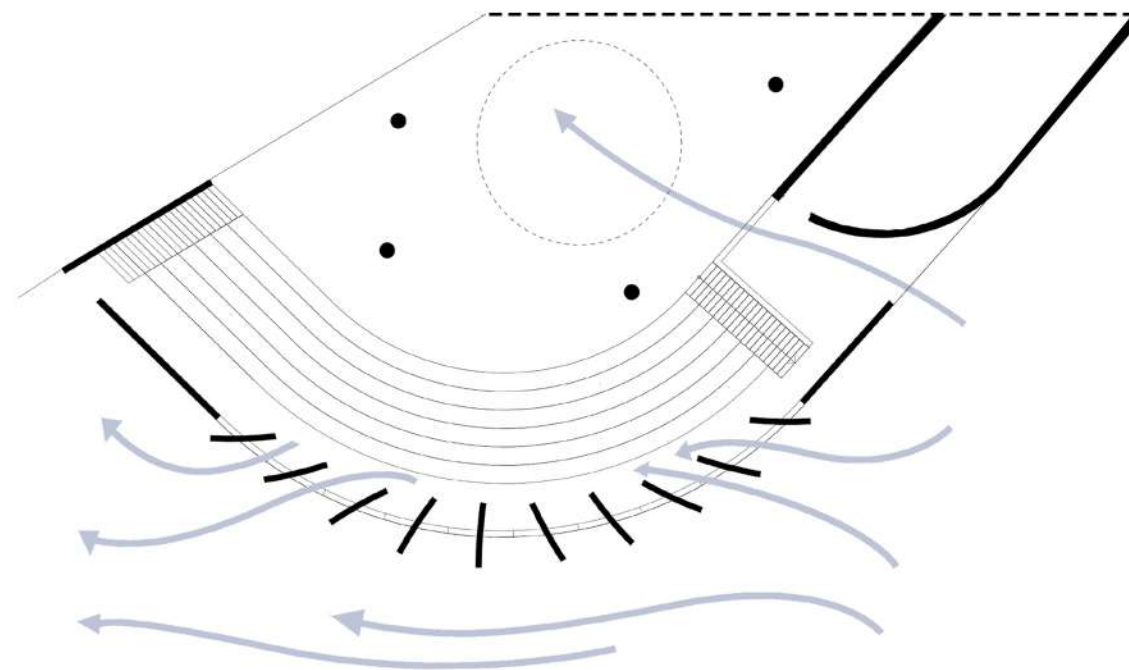




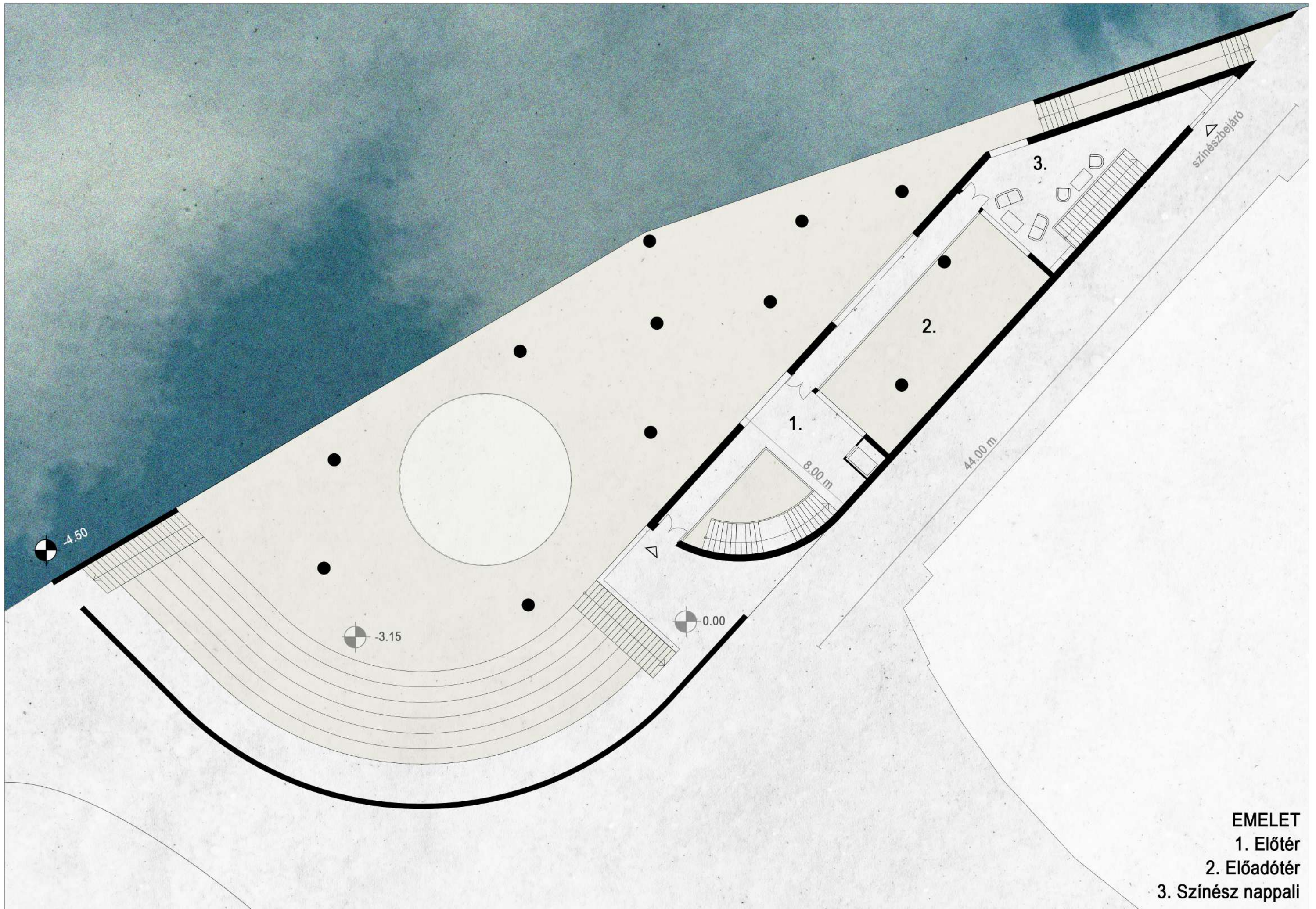






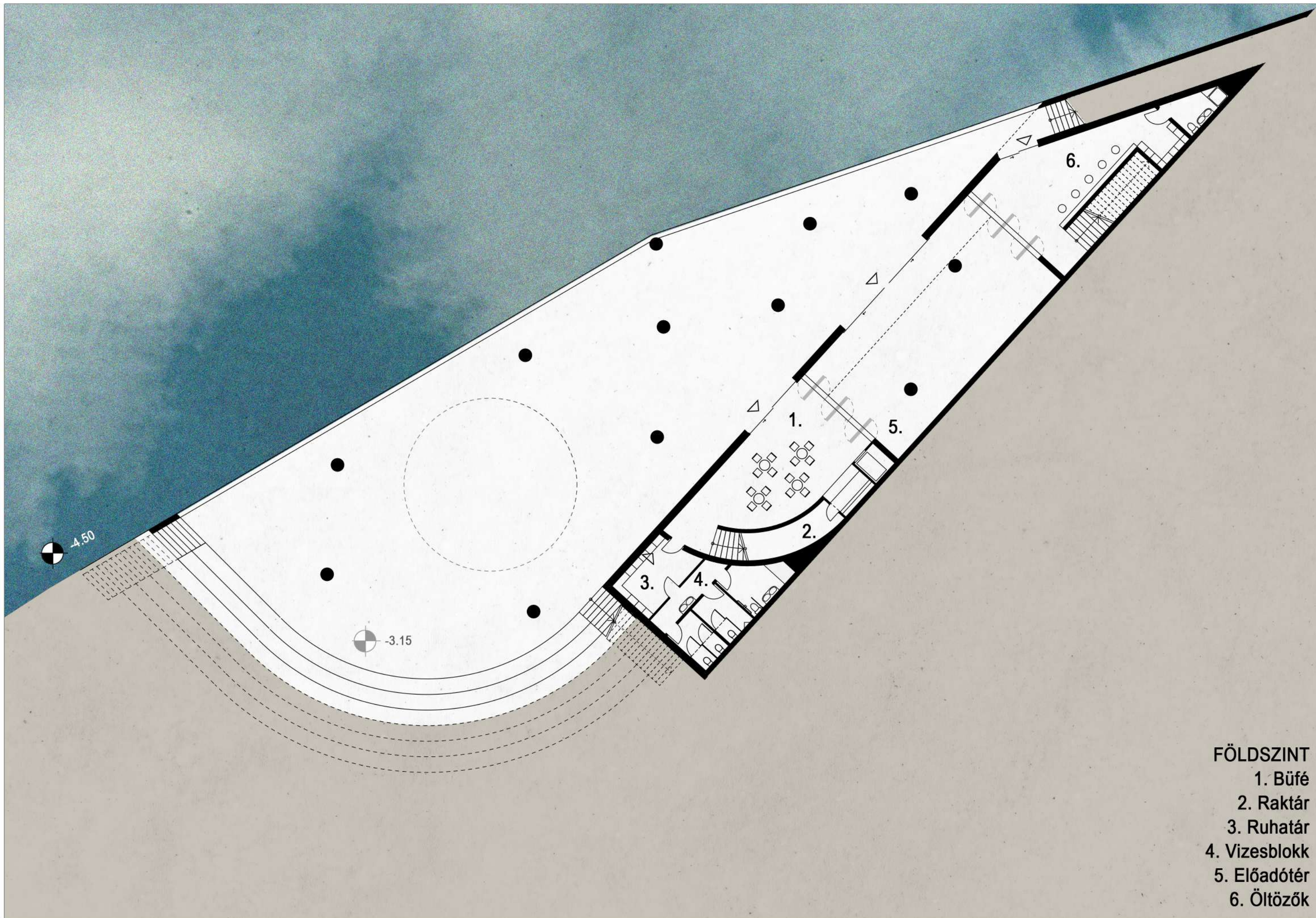






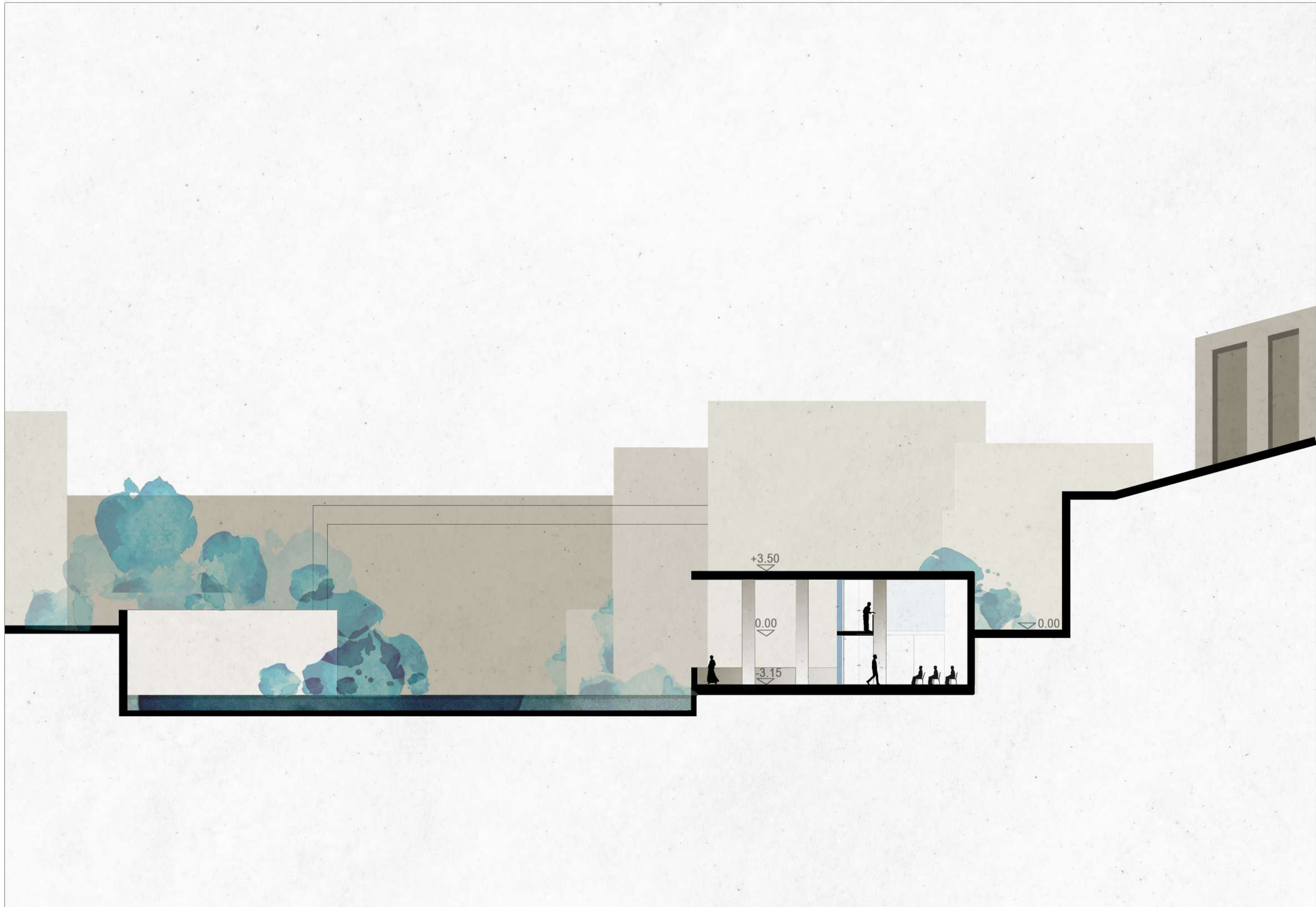
EMELET  
1. Előtér  
2. Előadótér  
3. Színesz nappali



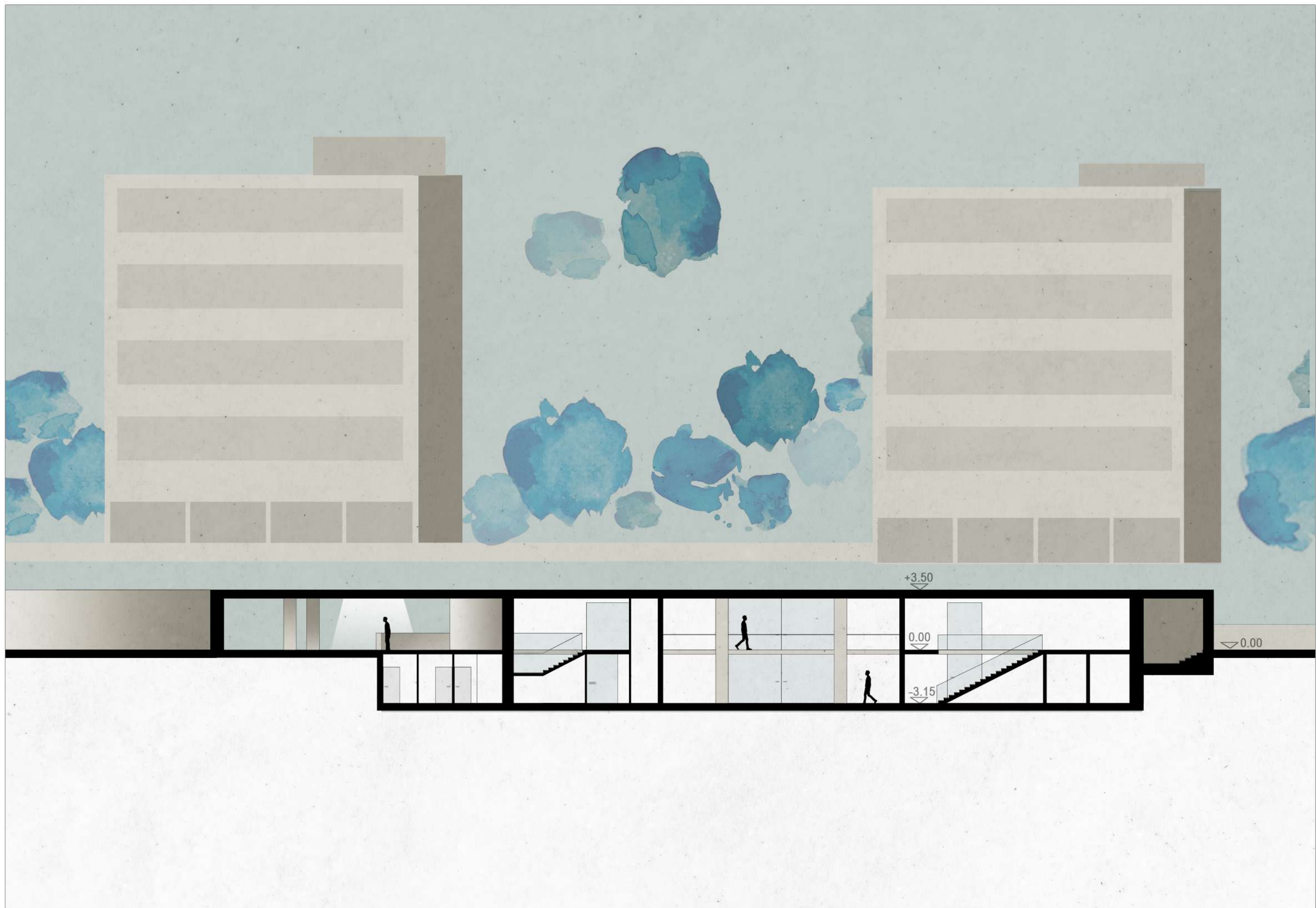


- FÖLDSZINT**
- 1. Büfé
  - 2. Raktár
  - 3. Ruhatár
  - 4. Vizesblokk
  - 5. Előadótér
  - 6. Öltözők





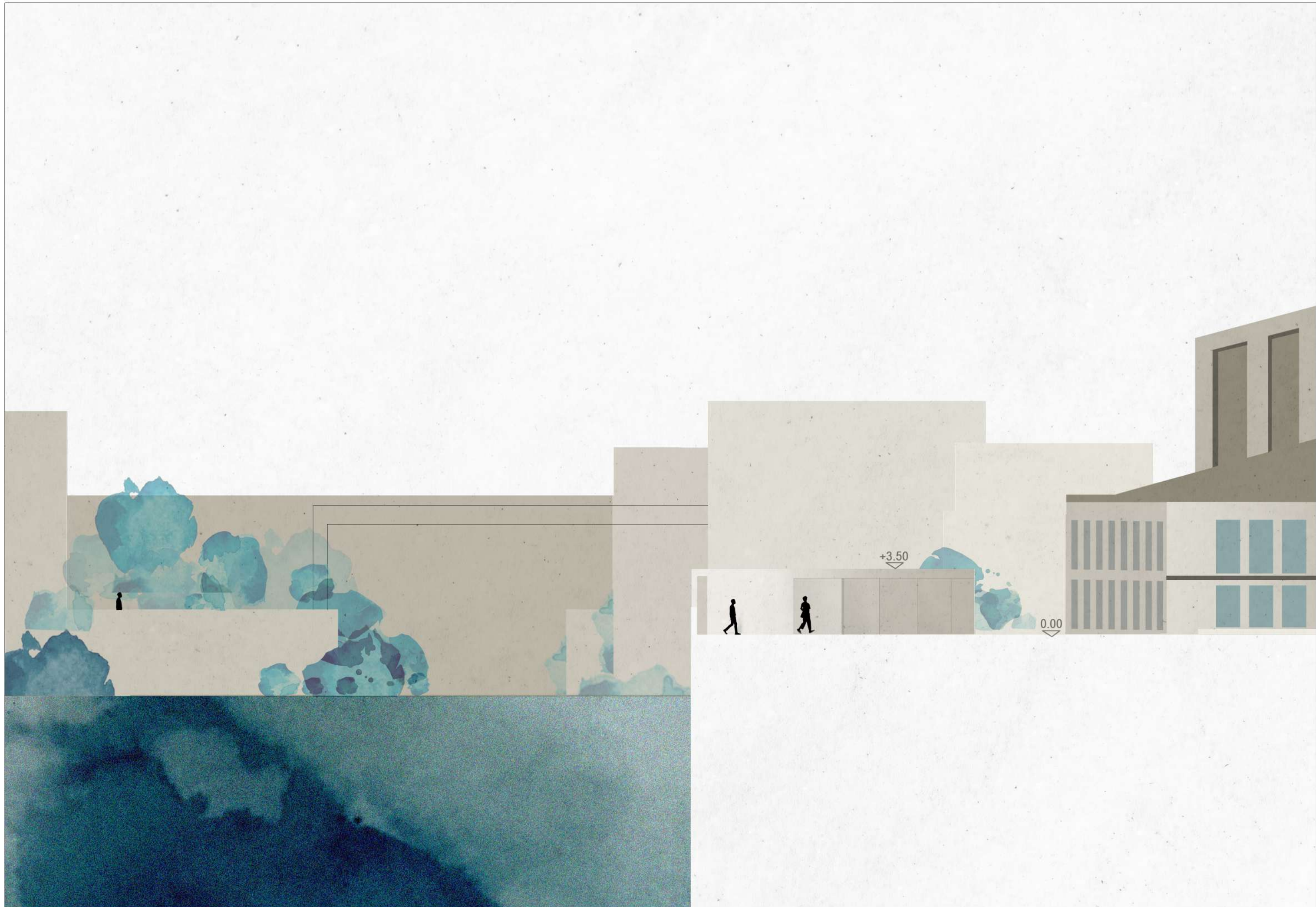




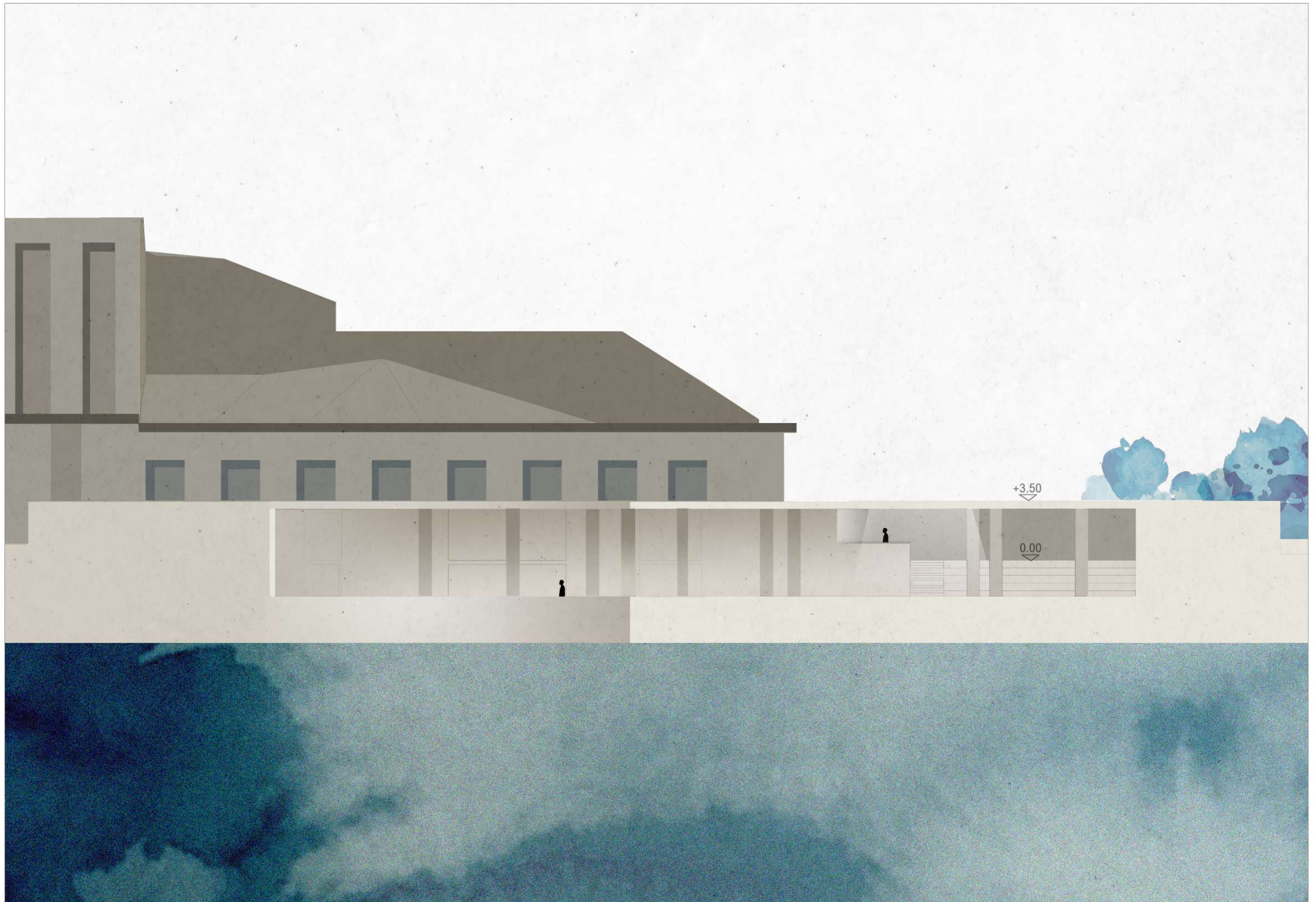




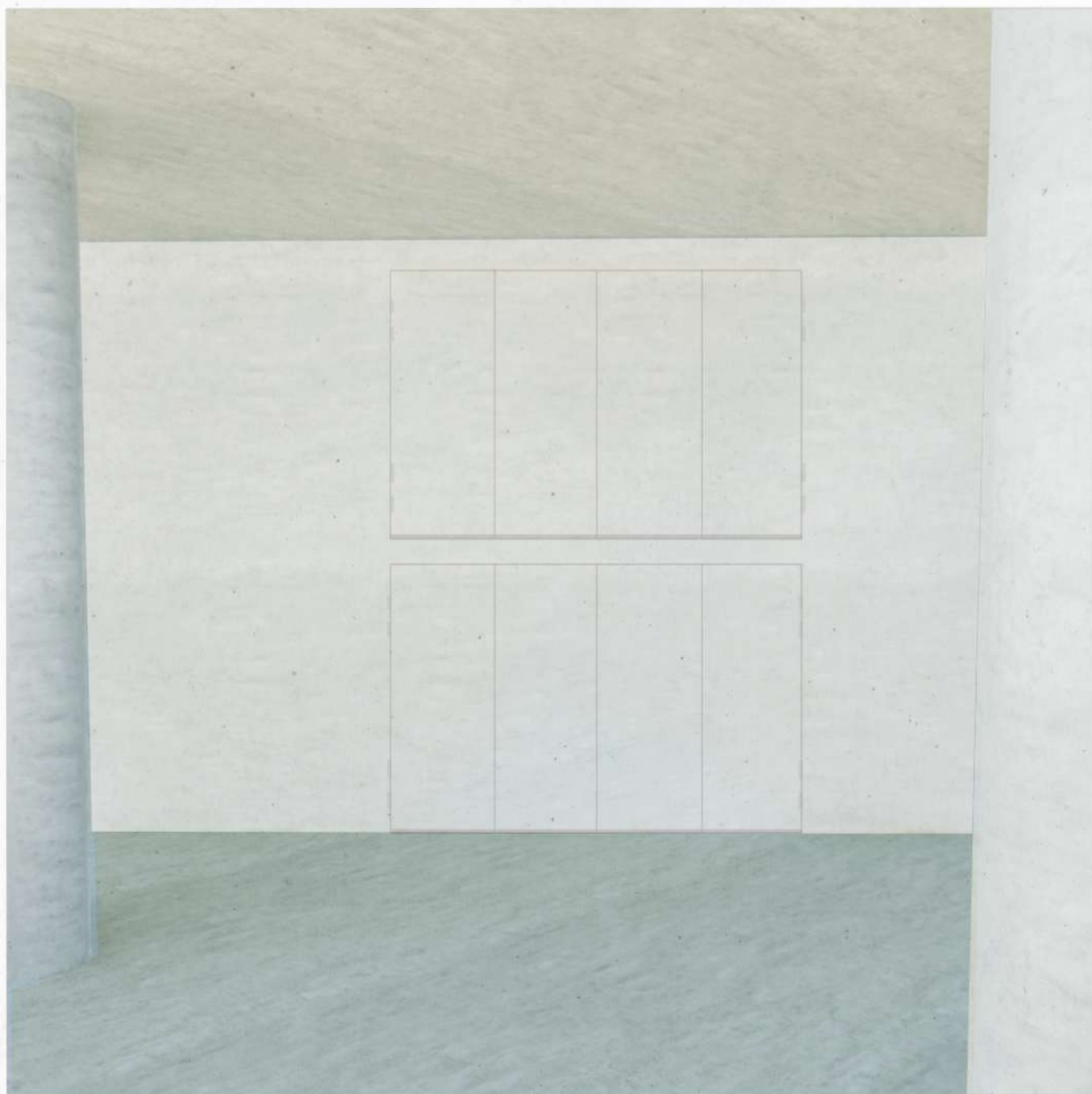










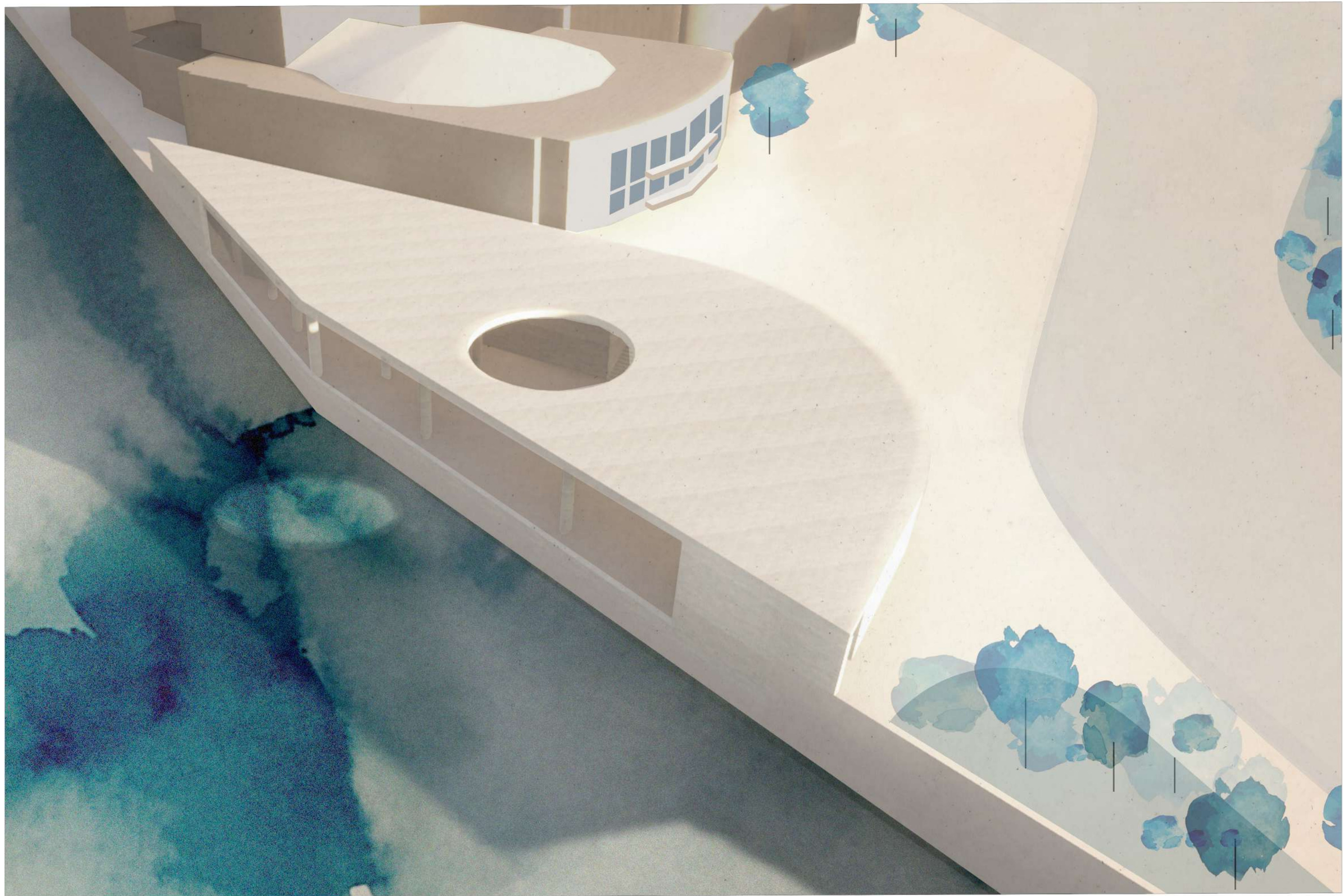


Zárt homlokzat



Nyitott homlokzat









STT Kolozsvár 2022 / SZÍNŰHELY / Wentzel Panna





STT Kolozsvár 2022 / SZÍNMŰHELY / Wentzel Panna







