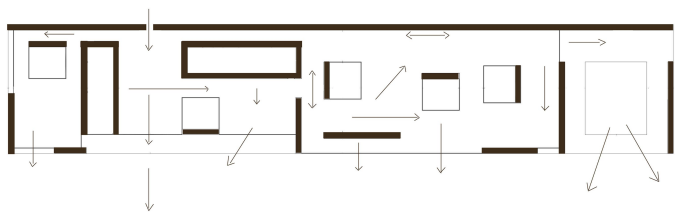
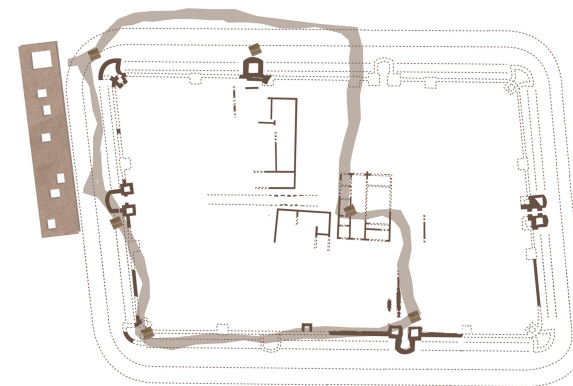
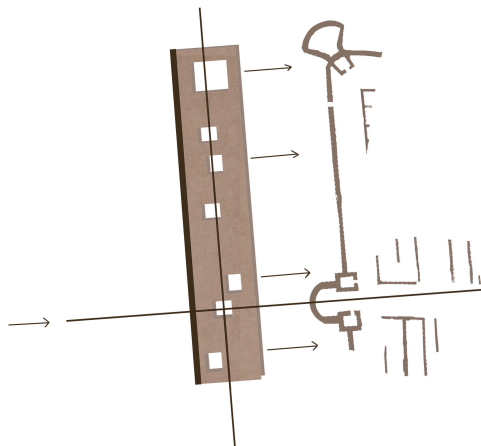




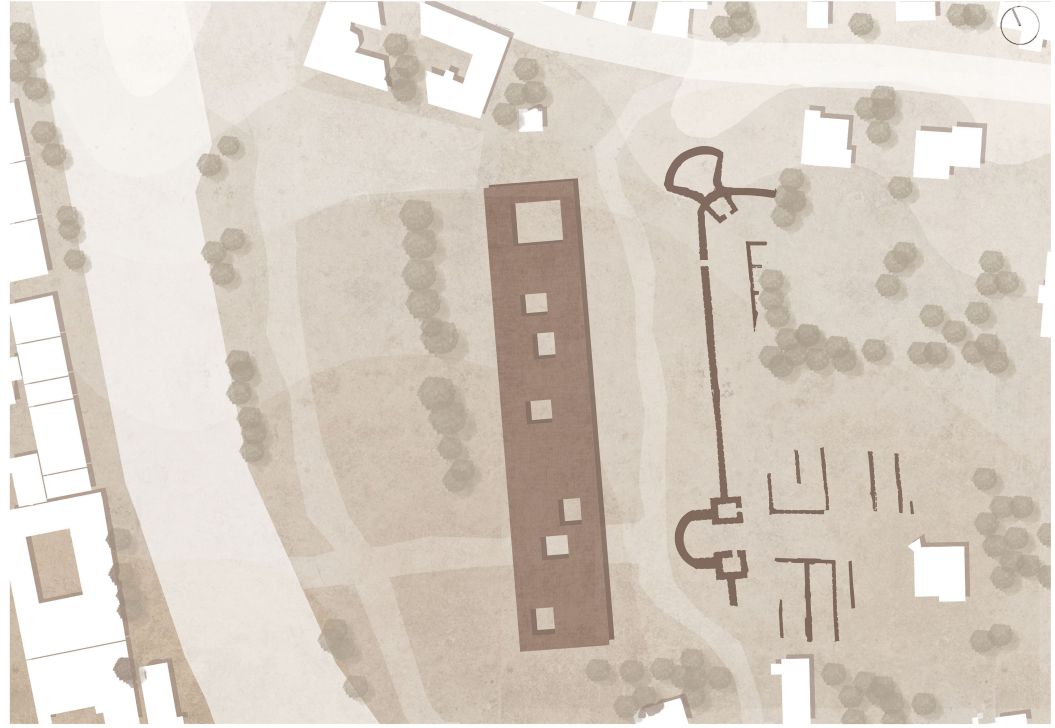
# Castrum látogatóközpont

A szentendrei Castrum látogatóközpont falat állít a jelen és a múlt, a nyüzsgő város és az elfeledett romok közé. A múzeum léptékével és térhelyzeteivel idézi meg az egykori castrum jellegét, az atmoszférára helyezve a hangsúlyt. A római tiszta struktúrát idéző raszter és a döngölt földfalak a hagyományokhoz való visszatérést, a monumentalitást erősítik. A markáns monolit tömeg figyelemfelkeltő, de nem nyomja el környezetét, elhatárolásával mégis felkelti a helyi járókelők és turisták érdeklődését egyaránt.

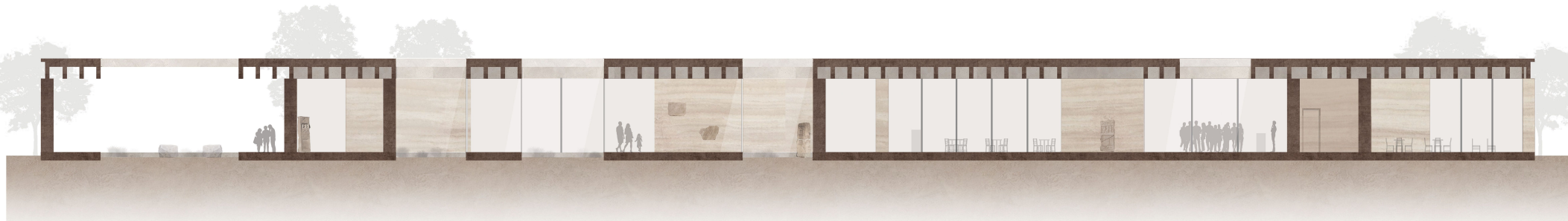


A zárt jelleg a romok irányába fokozatosan feloldódik, a kiállítás térszervezése is erre tereli a tekintetet. A bemutatóterekben a változó fényviszonyok játéka helyezi hangsúlyos pozícióba a kiállított elemeket, az udvarok által kiemelt szerepet kap a kőtár állománya is. Szinte kapuként szolgál a múzeum az eltemetett erődnek, kinyitja annak múltbéli világát a látogató felé. A szabadon hagyott romok közti séta tereli tovább a figyelmet a Szentendrén húzódó emlékpontokra, amelyek a castrum feltárt szakaszait bemutatva szembesítenek minket annak valódi léptékével. A látogatói élmény a múzeumhoz tartozó ösvény körbejárásával válik teljessé.





A-A



B

C

D

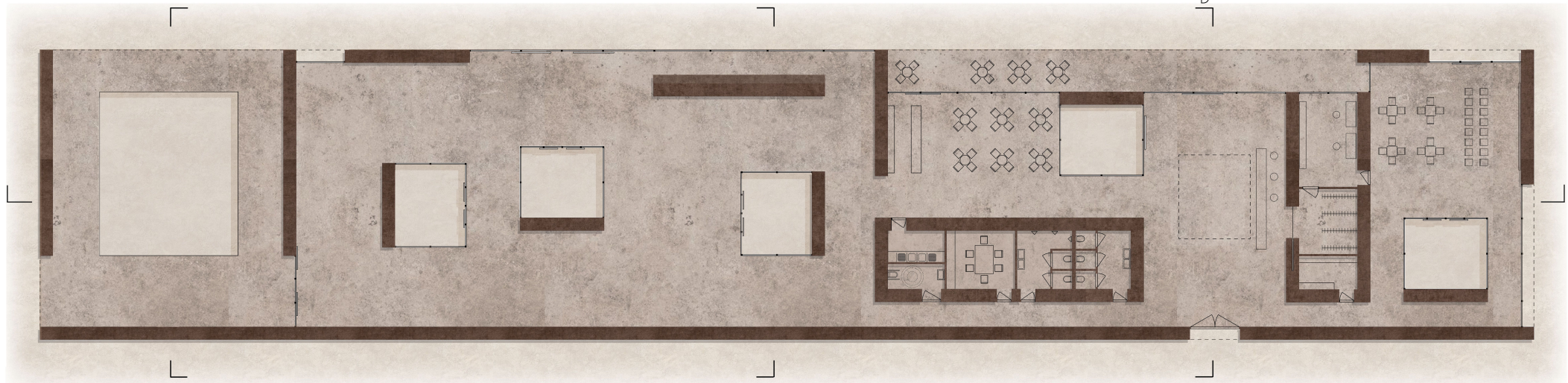
A

A

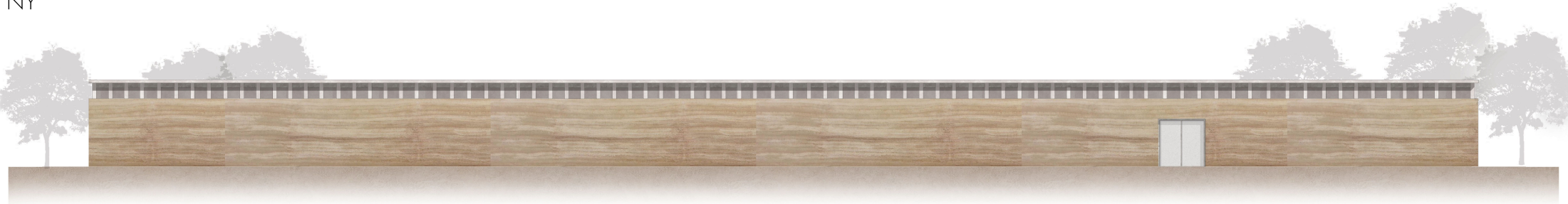
B

C

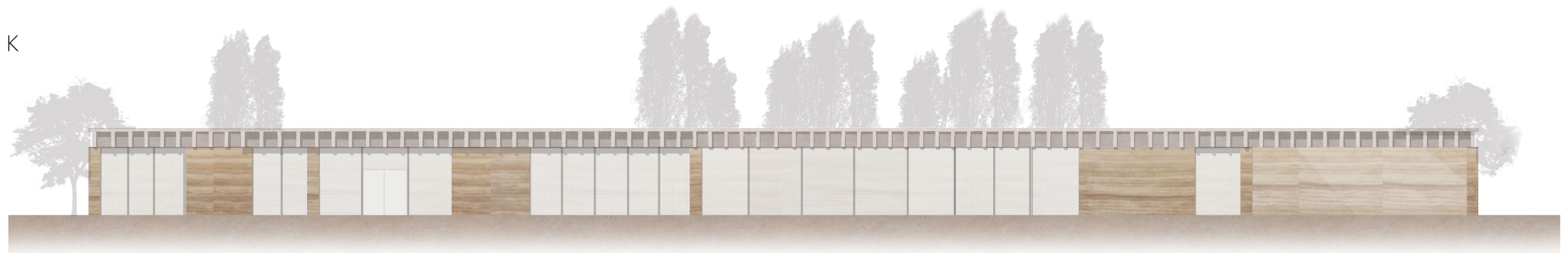
D



NY



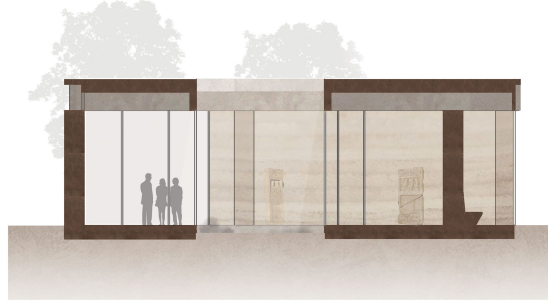
K



B-B



C-C



D-D



É



D









