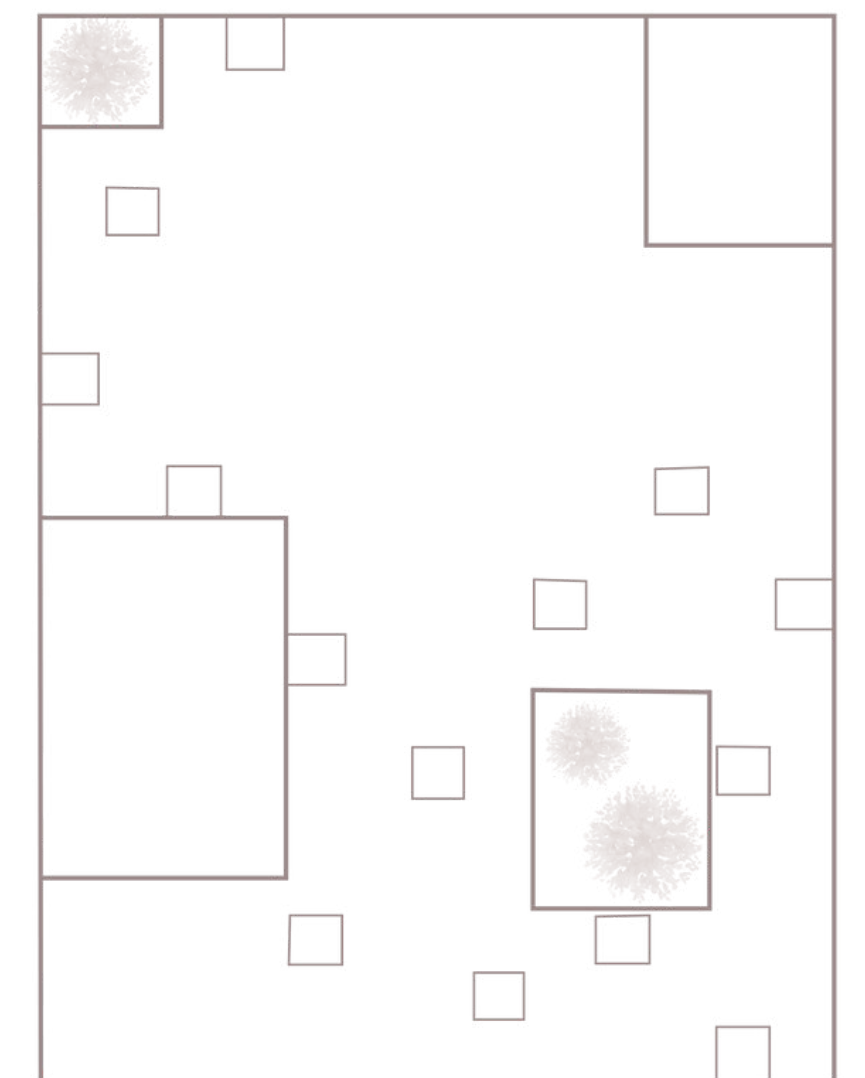


NEMEZGYÁR ÉS TERÜLETÉNEK REHABILITÁCIÓJA KÓSZEG

CSIZMADIA NÓRA OLIMPIA
EDLZMM

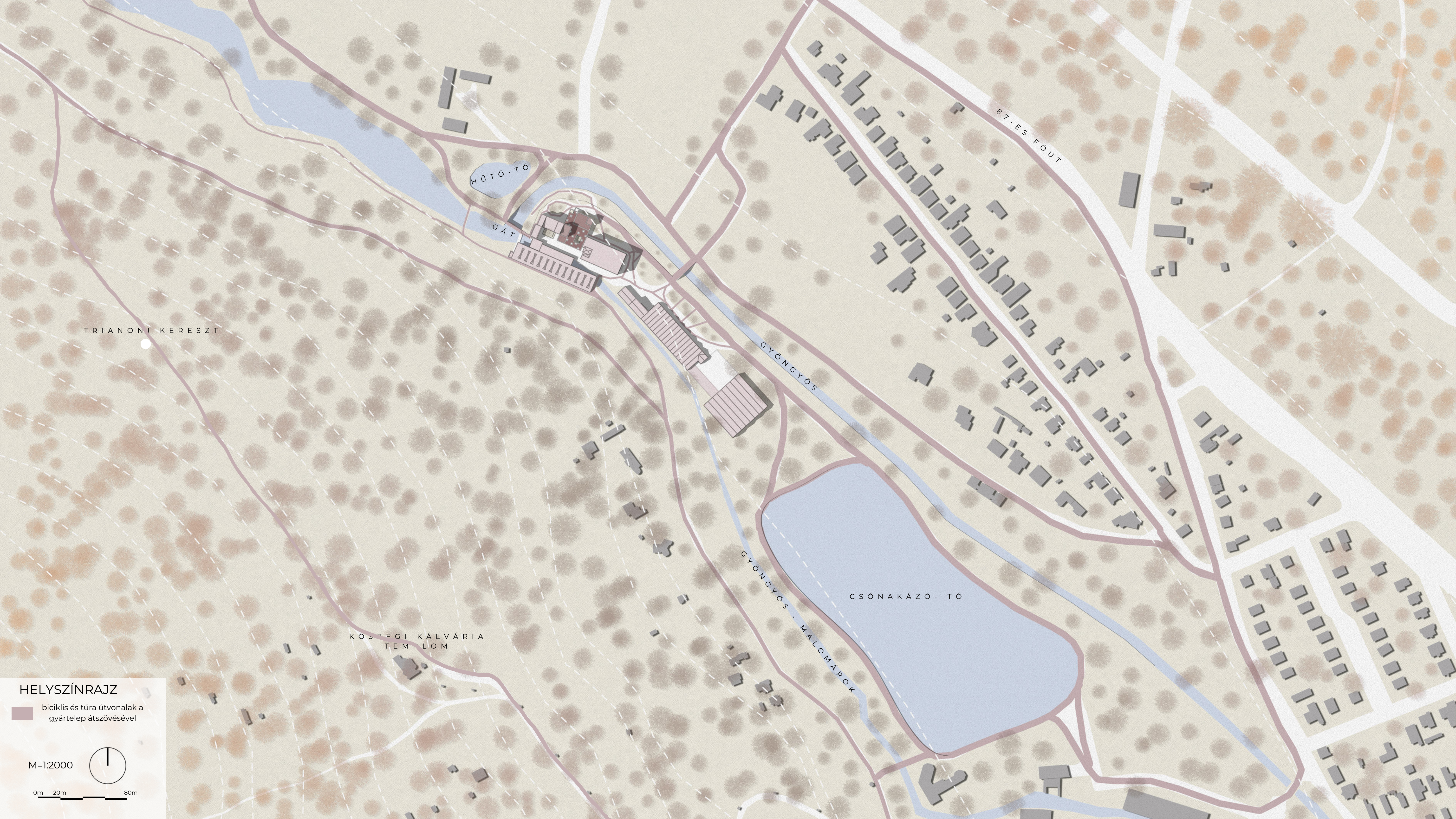
ÉPÍTŐMŰVÉSZETI SPECIALIZÁCIÓ
KÖZÉP TANSZÉK
KONZ.: FEJÉRDY PÉTER DLA

2023.06.15.



A tervezési terület Kőszegtől északnyugatra helyezkedik el, egy mesterséges csónakázó tó és zöld terület választja el a város szélétől. Mint egy szigetet öleli körbe a Gyöngyös és annak malom árka, és közvetlenül mellette kezdődik a Kőszegi hegység is. A nemezgyár, amely egyedülálló Magyarországon és a környező országokban is, még működik kis létszámmal, de annál nagyobb lelkesedéssel, hisz céluk a növekedés és a gyár, illetve annak területének fejlesztése. Jelenleg a terület több épülete nem, vagy csak részben használt, állapotukon látszik az idő és némelyik más kezekben van. Már maguk is megkezdték az általuk jónak talált változtatásokat, így tervemmel segíteni szeretném ezt a folyamatot és a gondolkodást a jövőre nézve. A terület egészét illetően a kőszegi önkormányzat jelenleg is futó programjaiba is illeszkedően egy sétány létrehozása lenne a cél, amely magába foglalná a túra és biciklis útvonalakat is. A terület meglévő épületeit kihasználva egy kézműves művészeteket magába foglaló épület kerülne kialakításra, ezt követően egy kávézó és egy ajándékbolt majd a sétány lezárásaként a nemezgyár.





TRIANONI KERESZT

HŰTŐ-TÓ

CÁT

87-ES FŐÚT

GYÖNGYÖS

GYÖNGYÖS - MALOMROK

CSÓNAKÁZÓ-TÓ

KÖSZEGI KÁLVÁRIA
TEMPLOM

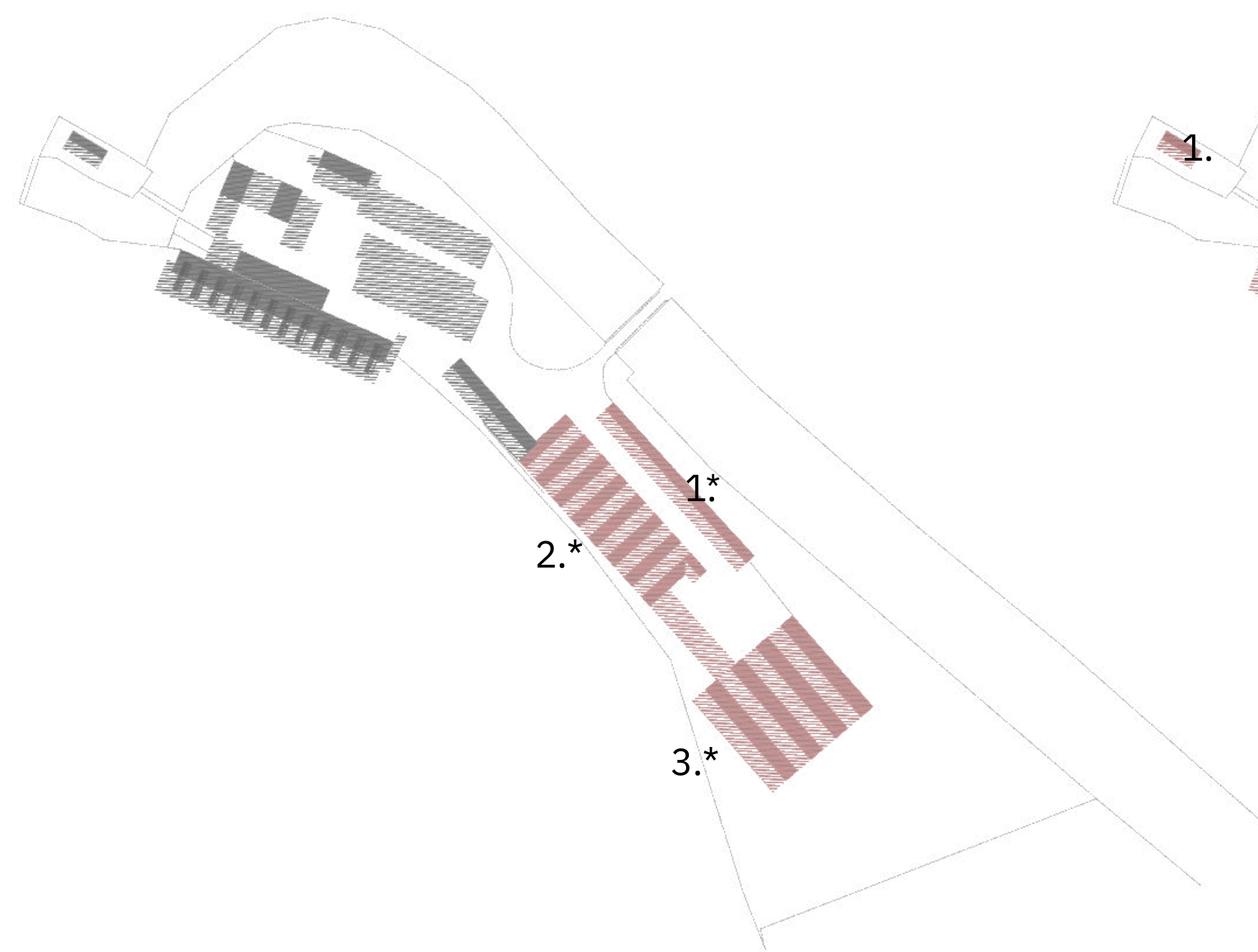
HELYSZÍNRAJZ

biciklis és túra útvonalak a gyártelep átszövéseivel

M=1:2000

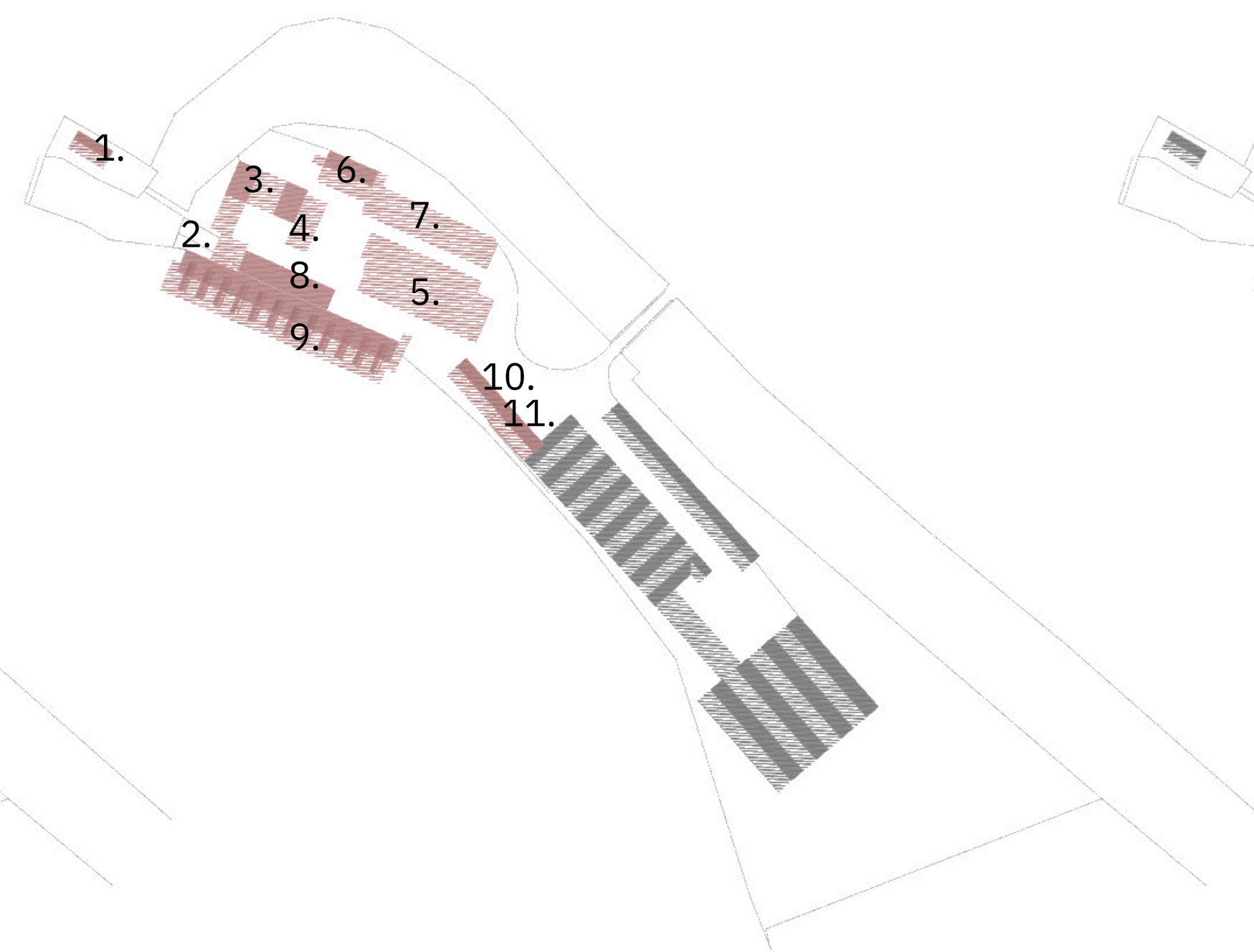


0m 20m 80m



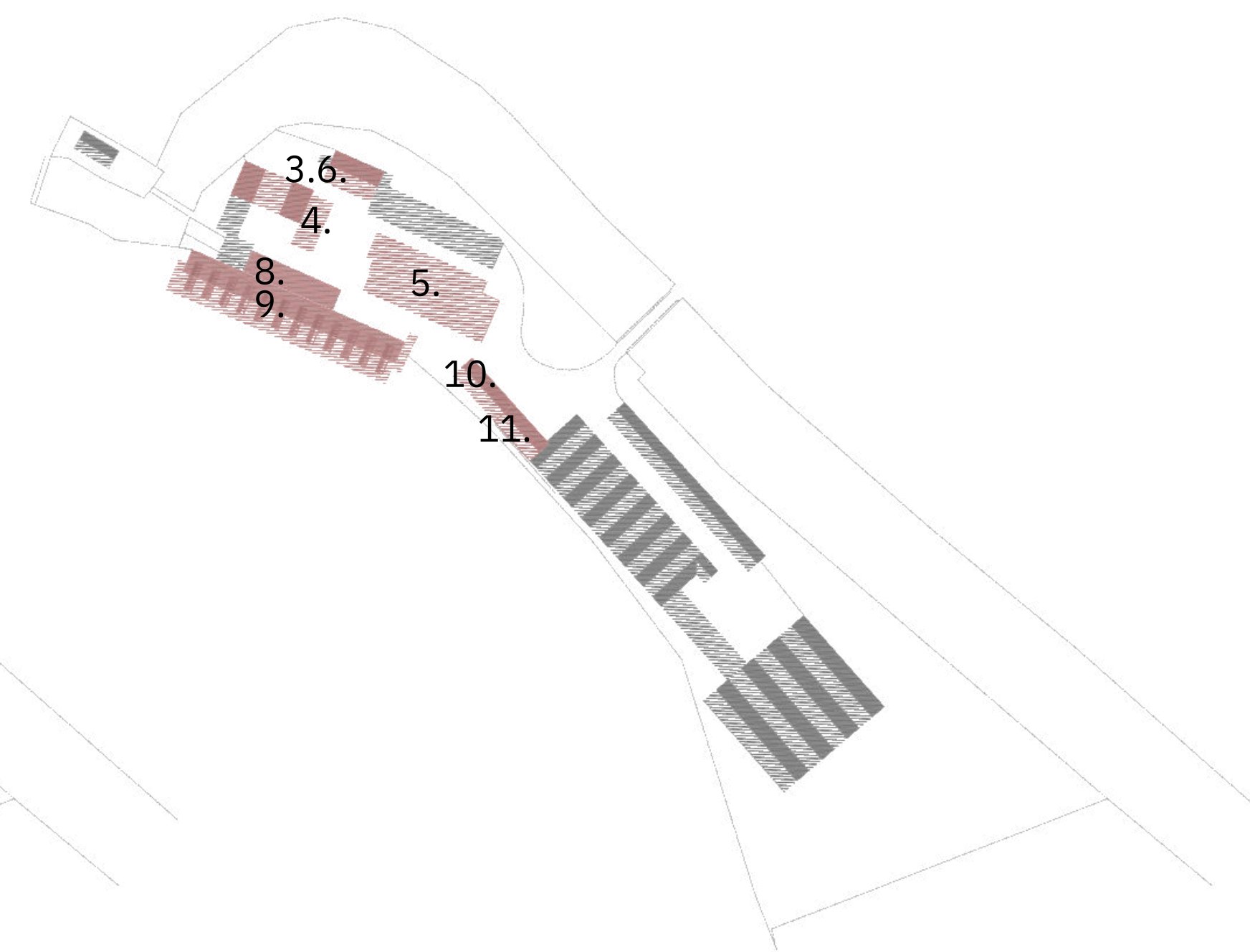
A terület más kezekben lévő épületei

- 1.* rossz állapotban lévő garázssor
- 2.* műhelysor
- 3.* Galvano-Logistic Kft. telephelye



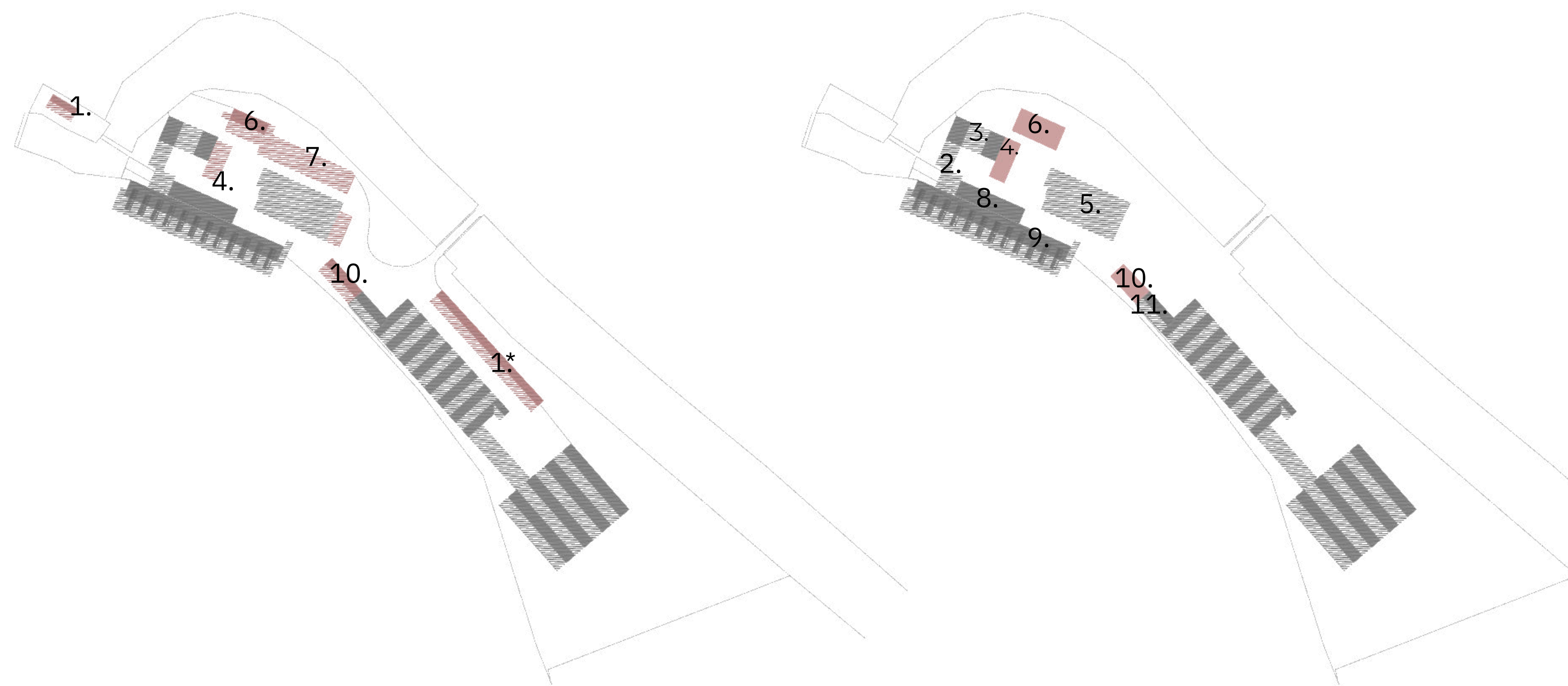
A gyár jelenlegi épületállománya

- 1. gát és víz szabályozó épület
- 2. iroda
- 3. kazánház és régi kémény
- 4. vasaló és préselő gépek
- 5. főépület
- 6. farkasoló és jelenlegi fő raktár
- 7. hasznosítatlan épület
- 8. ideiglenes raktár (állandóvá alakítás)
- 9. nemezelő és kártoló
- 10. nemezgyártás egyik részfolyamata (költözés alatt)
- 11. fogadóépület



A gyár jelenleg hasznosított épületei

- 3. kazánház
- 4. préselő és vasalógépek
- 5. főépület
- 6. fő raktár
- 8. ideiglenes raktár
- 9. nemezelő és kártoló
- 10. nemezgyártás egyik részfolyamata (költözés alatt)
- 11. fogadóépület

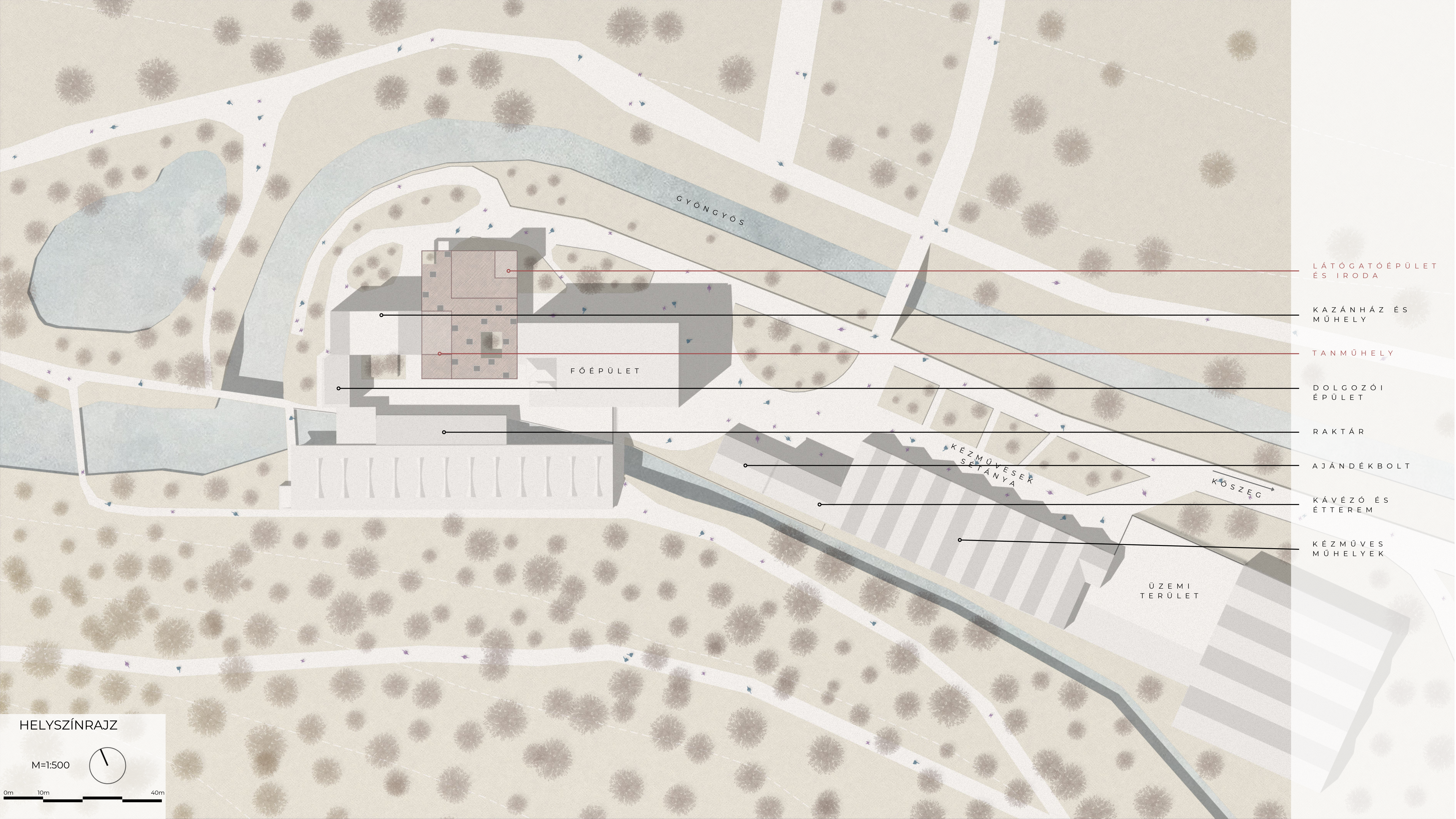


Elbontásra javasolt épületek
kihasználatlanság vagy rossz állapot
miatt

- 1. kihasználatlanság miatt, helyére parkos pihenőhely
- 1.* rossz állapot miatt, helyére sétány és zöldfelület
- 4. itt lévő funkciók átköltöznek a kazánházba helyére új épület
- 6. farkasoló és raktár funkciók kiköltözik, helyére új épület
- 7. kihasználatlanság és rossz állapot miatt illetve, hogy teret kapjon a főépület
- 10. rossz állapot miatt, helyére kisebb új épület

Javasolt új épületek és elbontás utáni
állapot

- 2. munkások pihenő és öltözőépülete
- 3. vasaló, stancoló és préselőgépek
- 4. tanulóépület
- 5. főépület
- 6. látogatói épület és iroda
- 8. fő raktár
- 9. nemezelő, kártoló és farkasoló
- 10. ajándékbolt
- 11. kávézó és étterem



LÁTÓGATÓÉPÜLET
ÉS IRODA

KAZÁNHÁZ ÉS
MŰHELY

TANMŰHELY

DOLGOZÓI
ÉPÜLET

RAKTÁR

AJÁNDÉKBOLT

KÁVÉZÓ ÉS
ÉTTEREM

KÉZMŰVES
MŰHELYEK

GYÖNGYÖS

FŐÉPÜLET

KÉZMŰVESEK
SÉTÁNYA

KÖSZEG

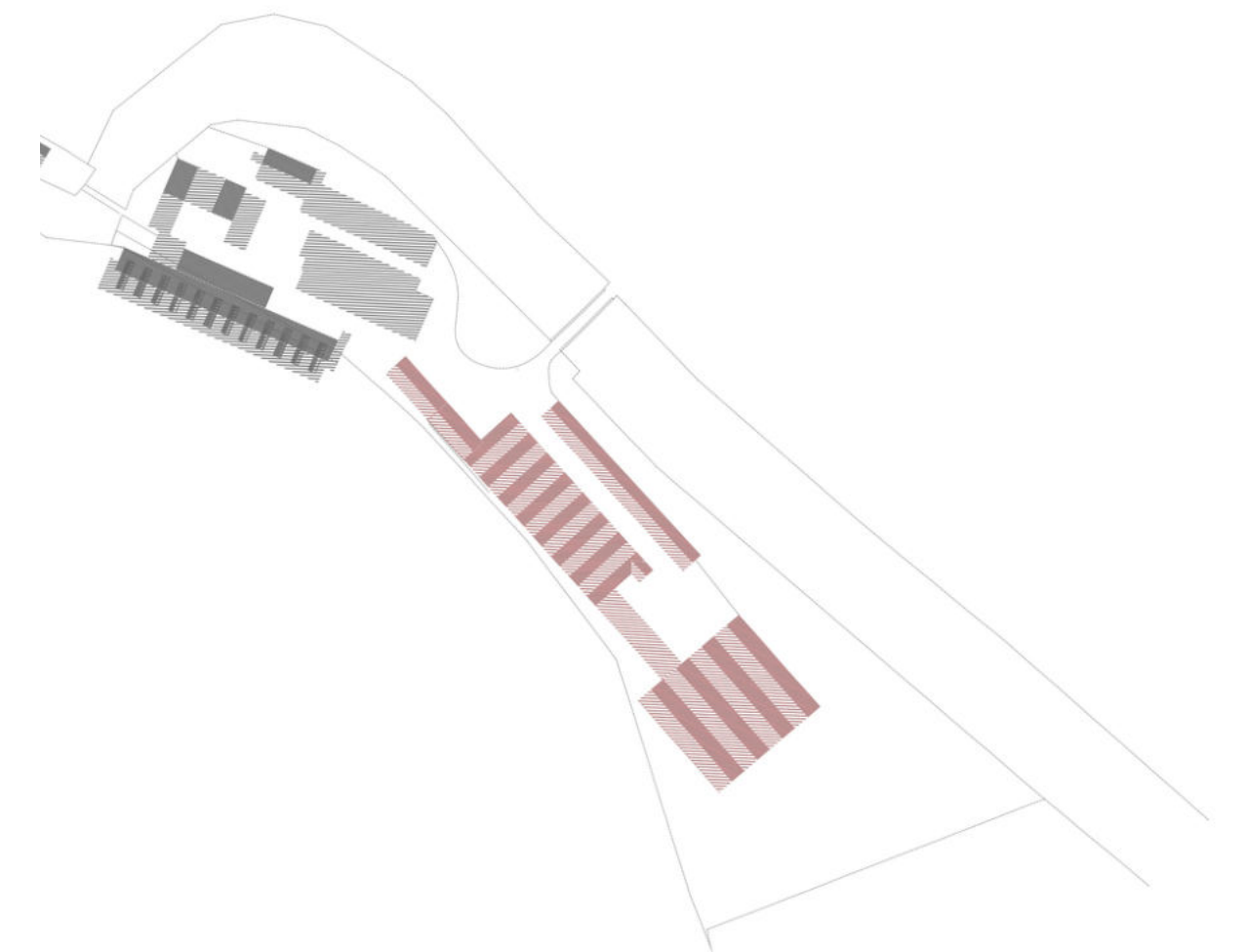
ÜZEMI
TERÜLET

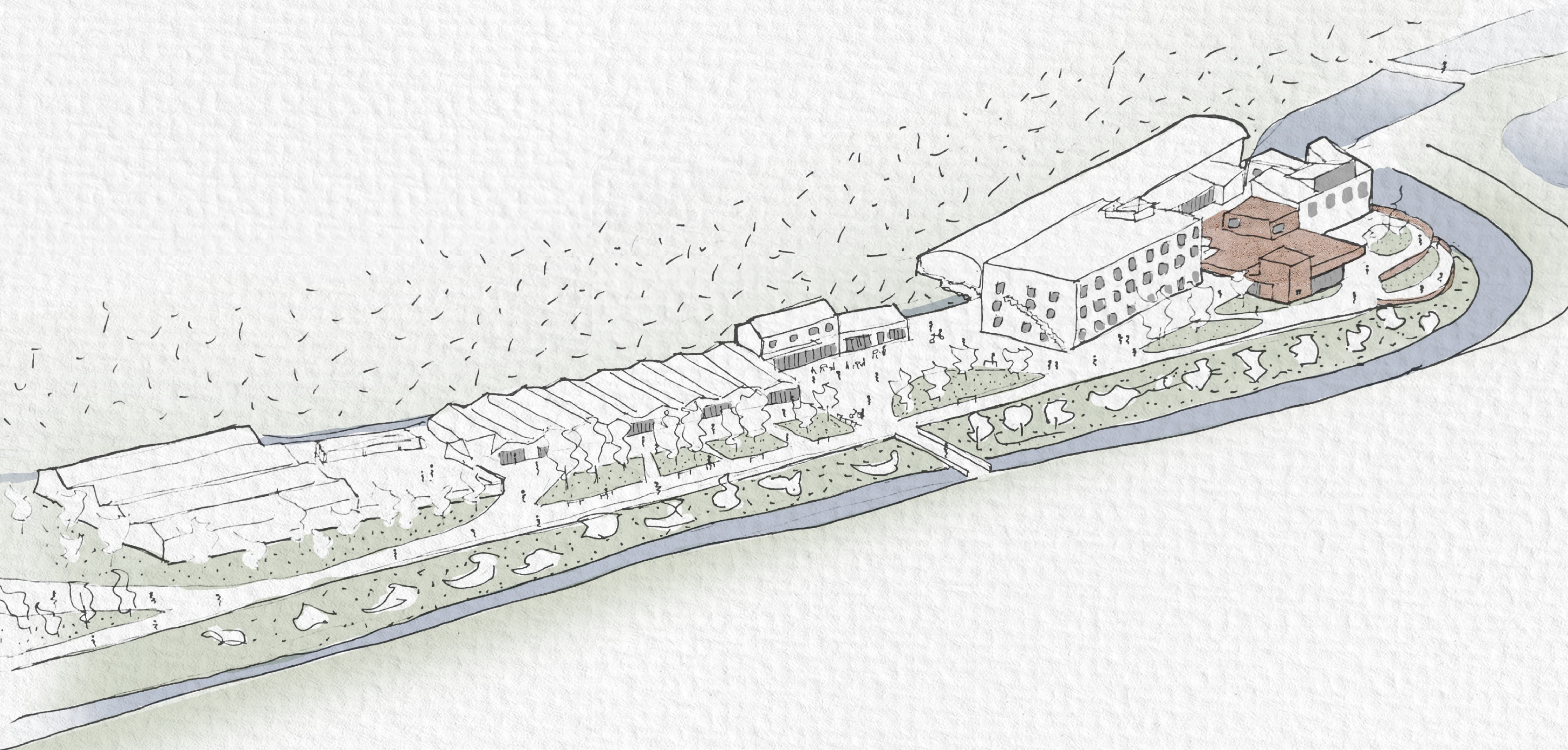
HELYSZÍNRAJZ

M=1:500



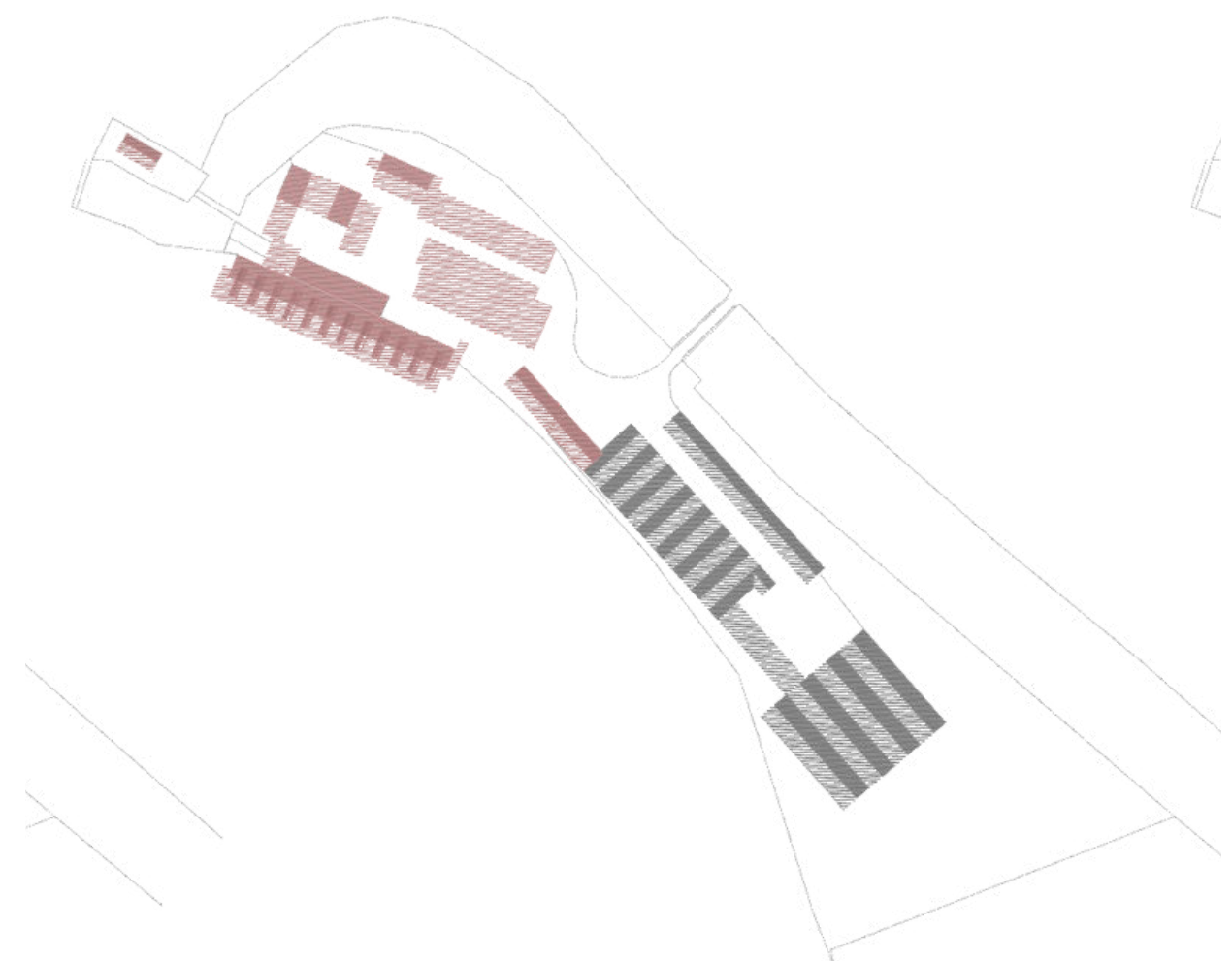
0m 10m 40m



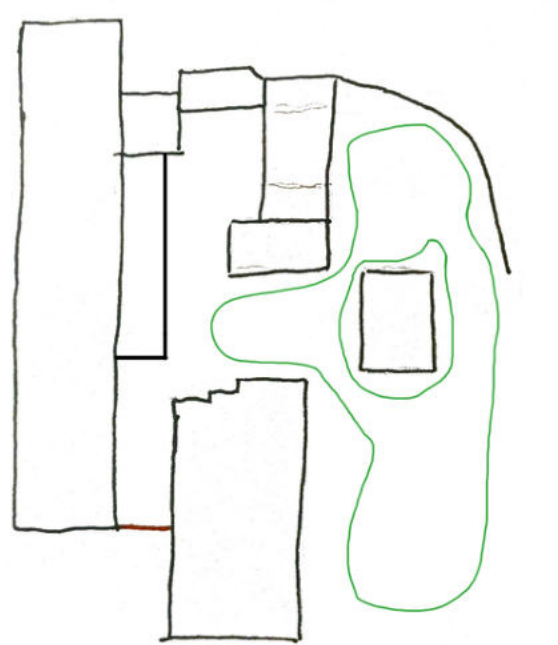
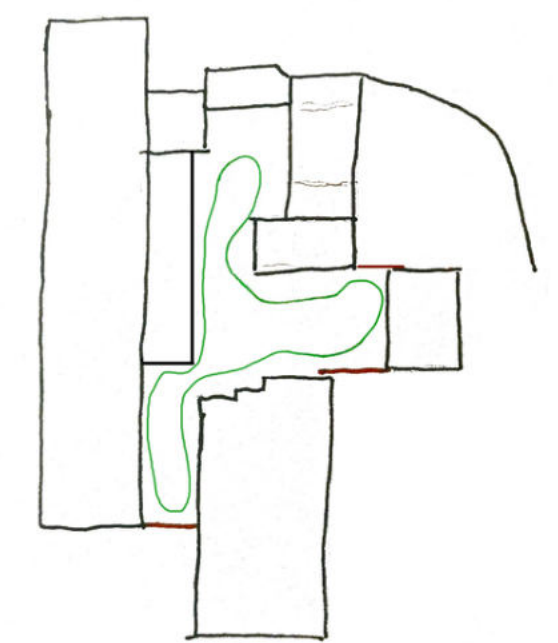
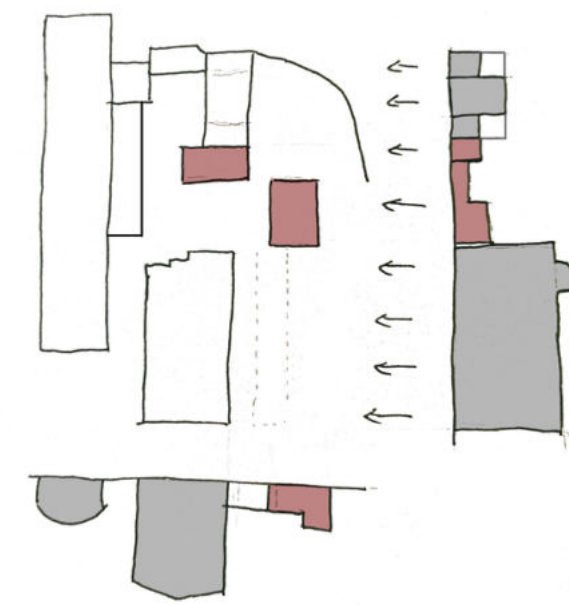
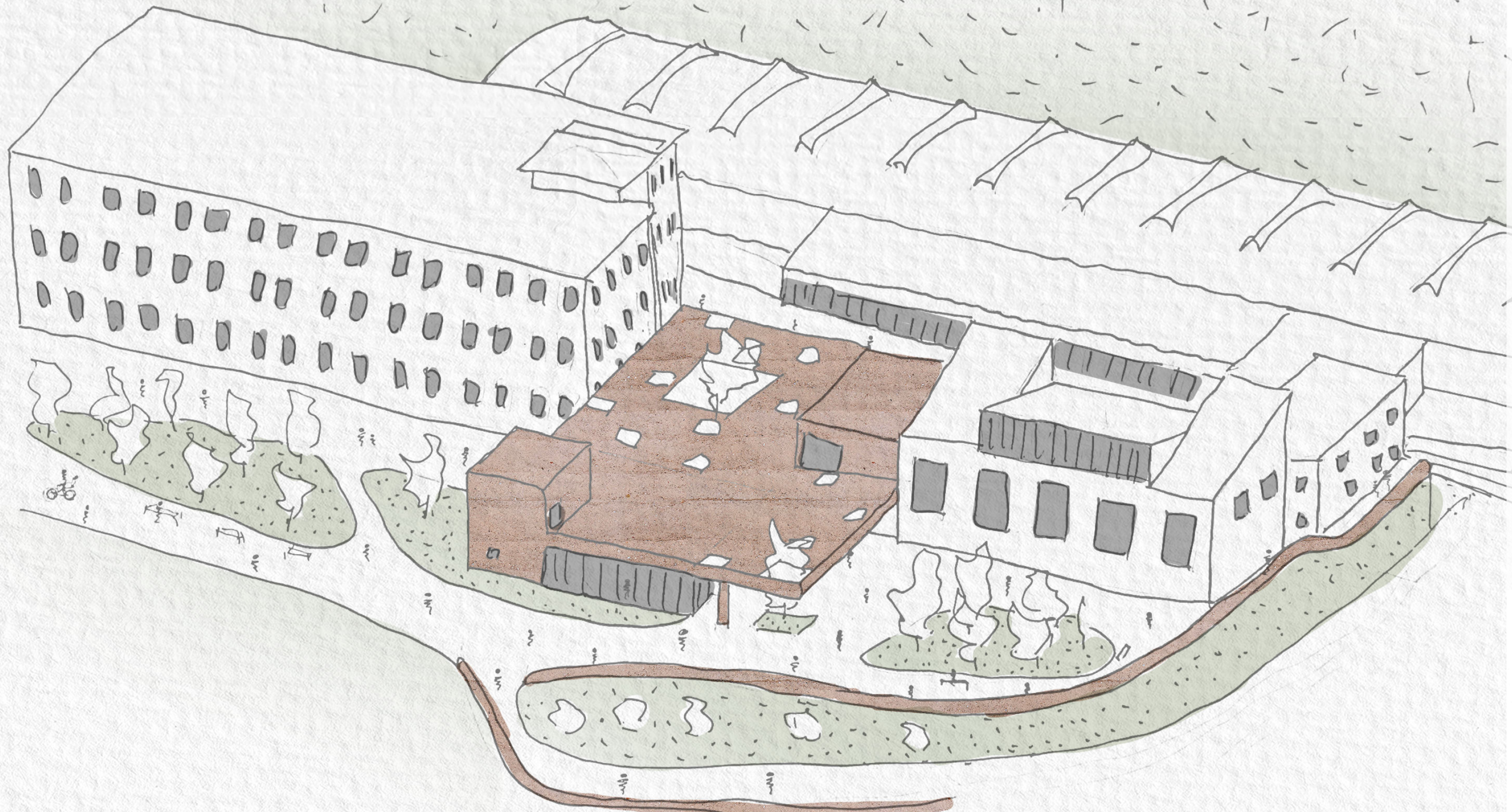


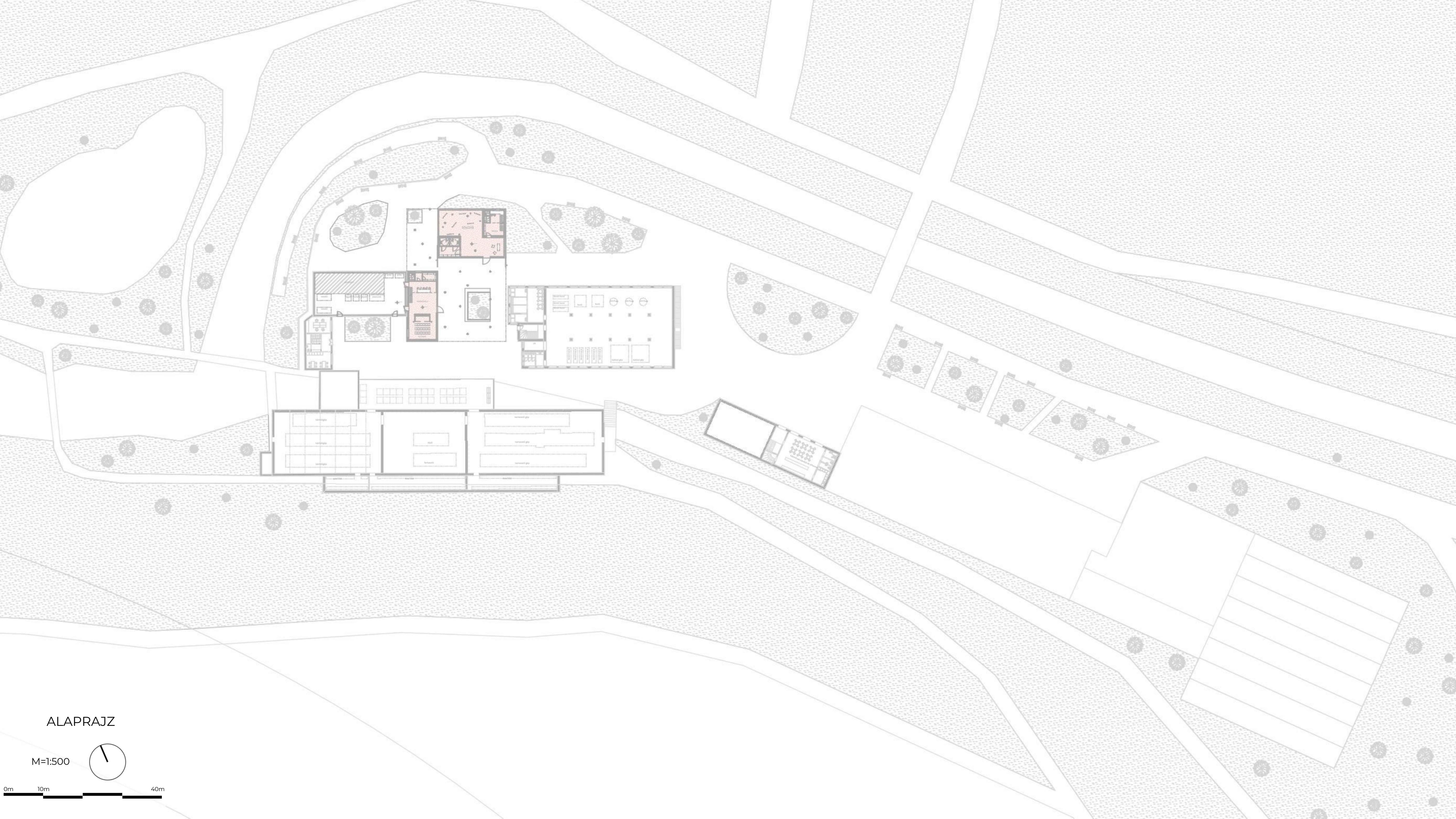
Az első dolog ami megfogott magával a nemezgyárral kapcsolatban az egy kósza mondat volt, miszerint szívesen fogadnának látogatókat és tartanának gyárlátogatásokat az ideérkezőknek. Ennek céljából létrehoztak egy kis látogatószobát amit úgy éreztem nagy szeretettel alakítottak ki ám szerintem nem felel meg egy látogatókat fogadó térnek. Létrehoztam tehát egy látogatóépületet, amely az első lépése lehet a gyár megismerésének. Az épület történetét és az itt készülő dolgokat lehet megtekinteni, fogadni lehet az érdeklődőket és a befektetőket és méltó helyet kaphat a gyár tulajdonosa. Ezt kiegészítve pedig egy tanműhely került kialakításra, ahova különböző művészeti iskolák diákjai tanárai jöhetnének órákat, nyári táborokat tartani, így érdekeltté téve az oktatást is a gyár fenntartásában.











ALAPRAJZ

M=1:500



0m 10m 40m



KIALLÍTÓ ÉS MÚZEUMTÉR

IRODA

GÉPÉSZET

vasaló

egyéb műhely gépek

stancoló

prés

prés

TANMŰHELY

ELŐADÓ

tároló kocsi

tároló kocsi

tároló kocsi

festő

festő

cetrifuga

tároló kocsi

tároló kocsi

tároló kocsi

tároló kocsi

tároló kocsi

tároló kocsi

kallózó gé

lift

FSZ. ALAPRAJZ

M=1:100



0m 2m 8m



1E. ALAPRAJZ

M=1:100



0m 2m 8m

KIÁLLÍTÓ ÉS MÚZEUMTÉR

IRODA

GÉPÉSZET

vasaló

egyéb műhely gépek

stancoló

vasaló

prés

prés

TANMŰHELY

ELŐADÓ

tároló kocsi

tároló kocsi

tároló kocsi

festő

festő

lift

tároló kocsi

tároló kocsi

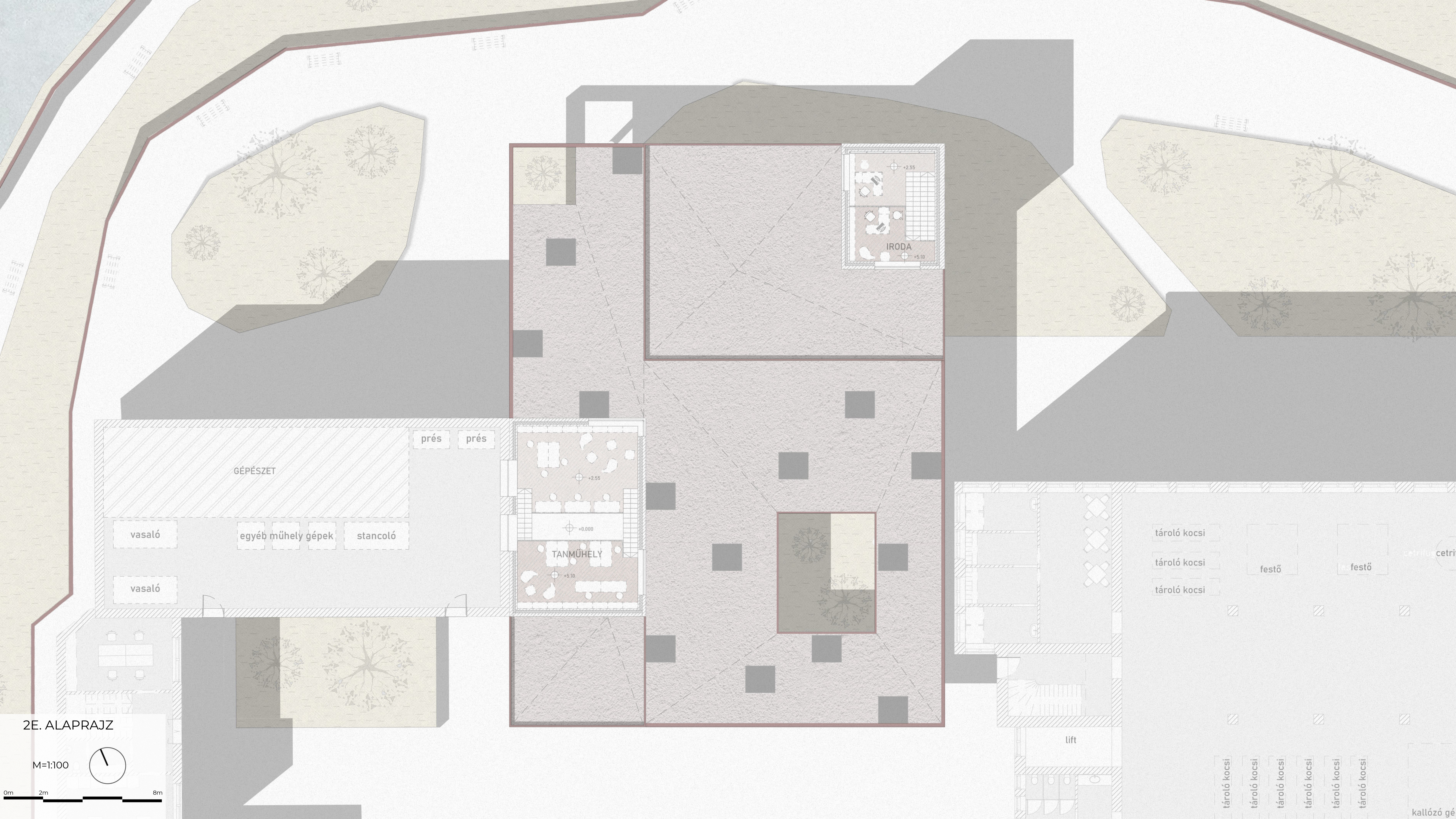
tároló kocsi

tároló kocsi

tároló kocsi

tároló kocsi

kallózó gé



2E. ALAPRAJZ

M=1:100



0m 2m 8m

GÉPÉSZET

vasaló

egyéb műhely gépek

stancoló

vasaló

prés

prés

+2.55

+0.000

TANMŰHELY

+5.10

IRODA

+2.55

+5.10

tároló kocsi

tároló kocsi

tároló kocsi

festő

festő

lift

tároló kocsi

tároló kocsi

tároló kocsi

tároló kocsi

tároló kocsi

tároló kocsi

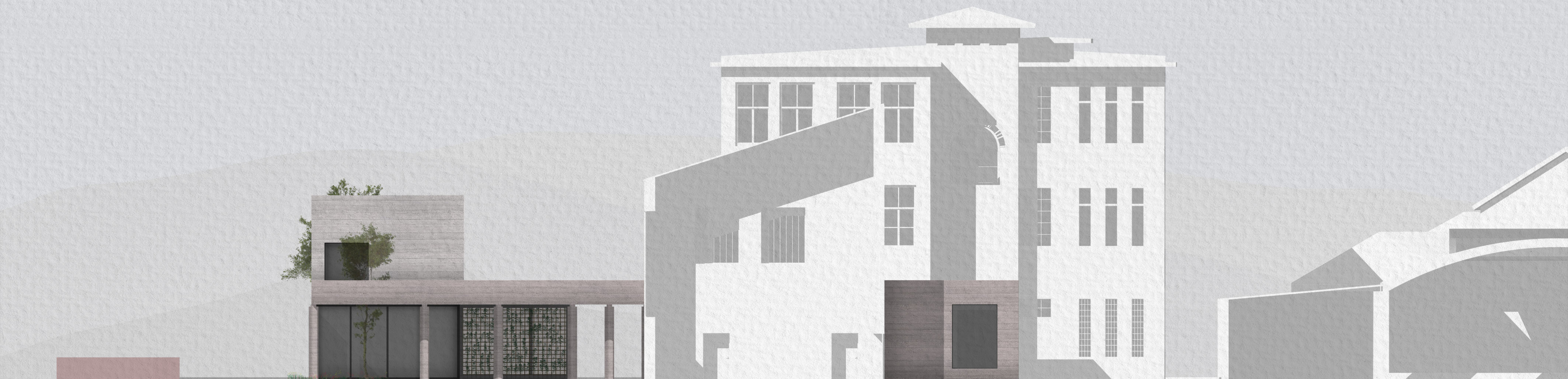
kallózó gé



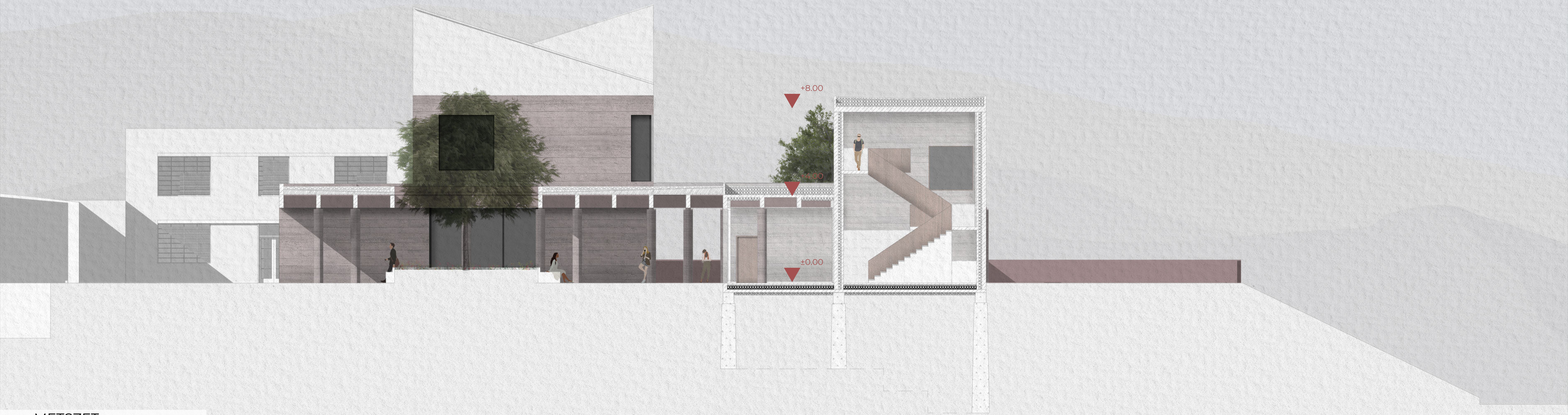
ÉK HOMLOKZAT

M=1:100

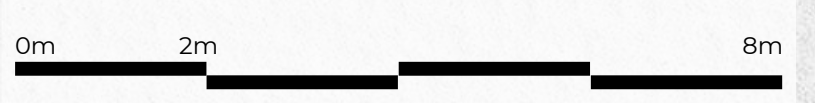
0m 2m 8m

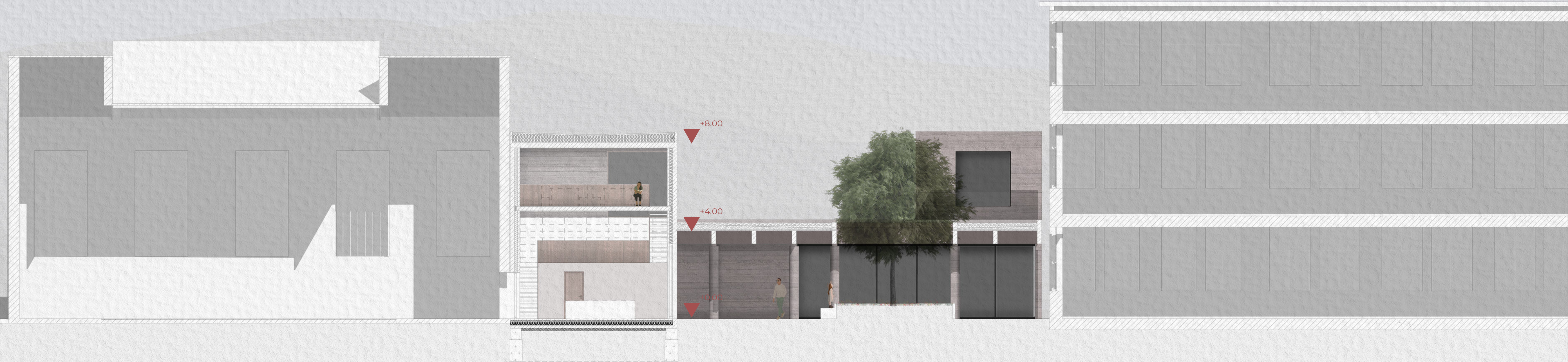


ÉNY HOMLOKZAT
M=1:100
0m 2m 8m

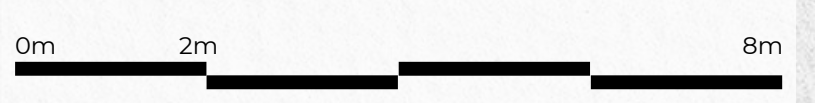


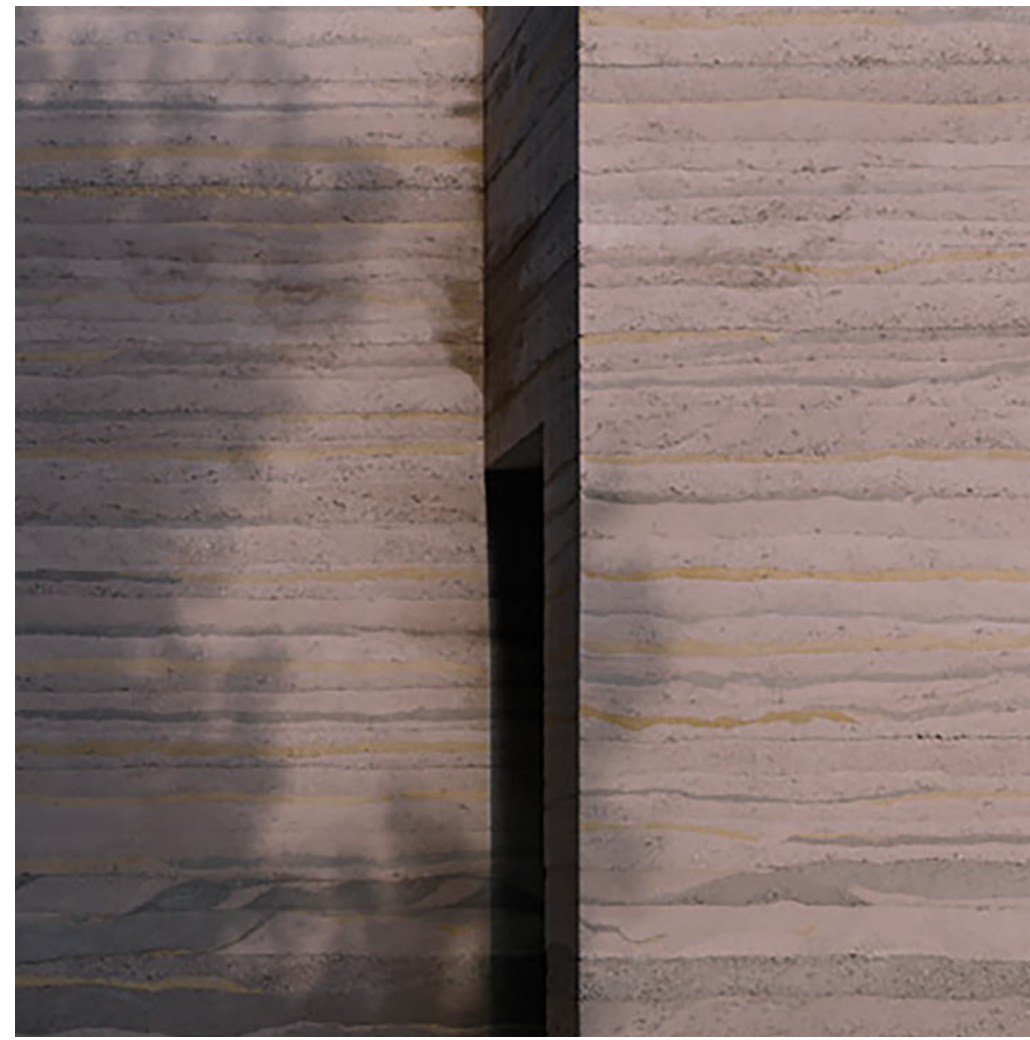
METSZET
M=1:100





METSZET
M=1:100





Fal kívülről:

- vasbeton
- réteges felépítés
- téglaporról színezve

Fal belülről:

- fa/nemez falburkolat
- külső betonfelületek

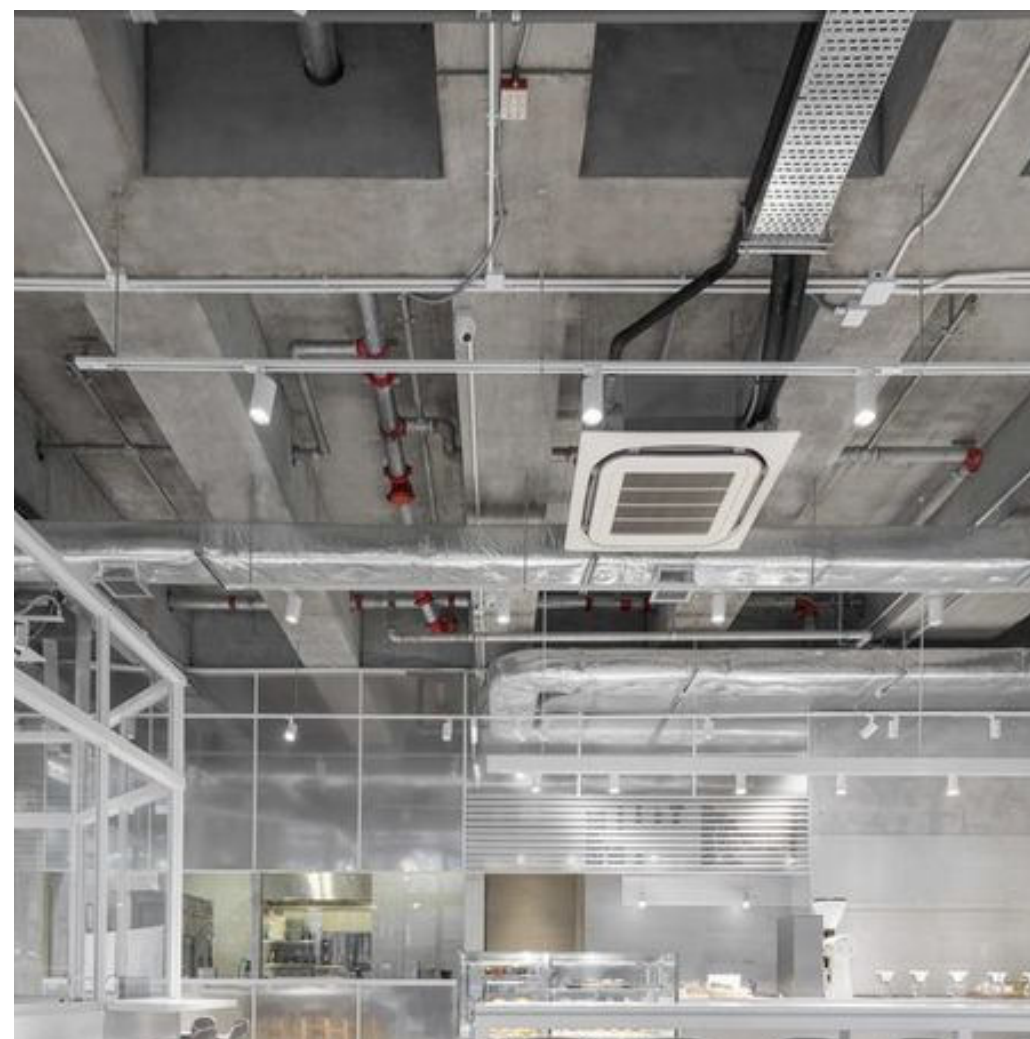
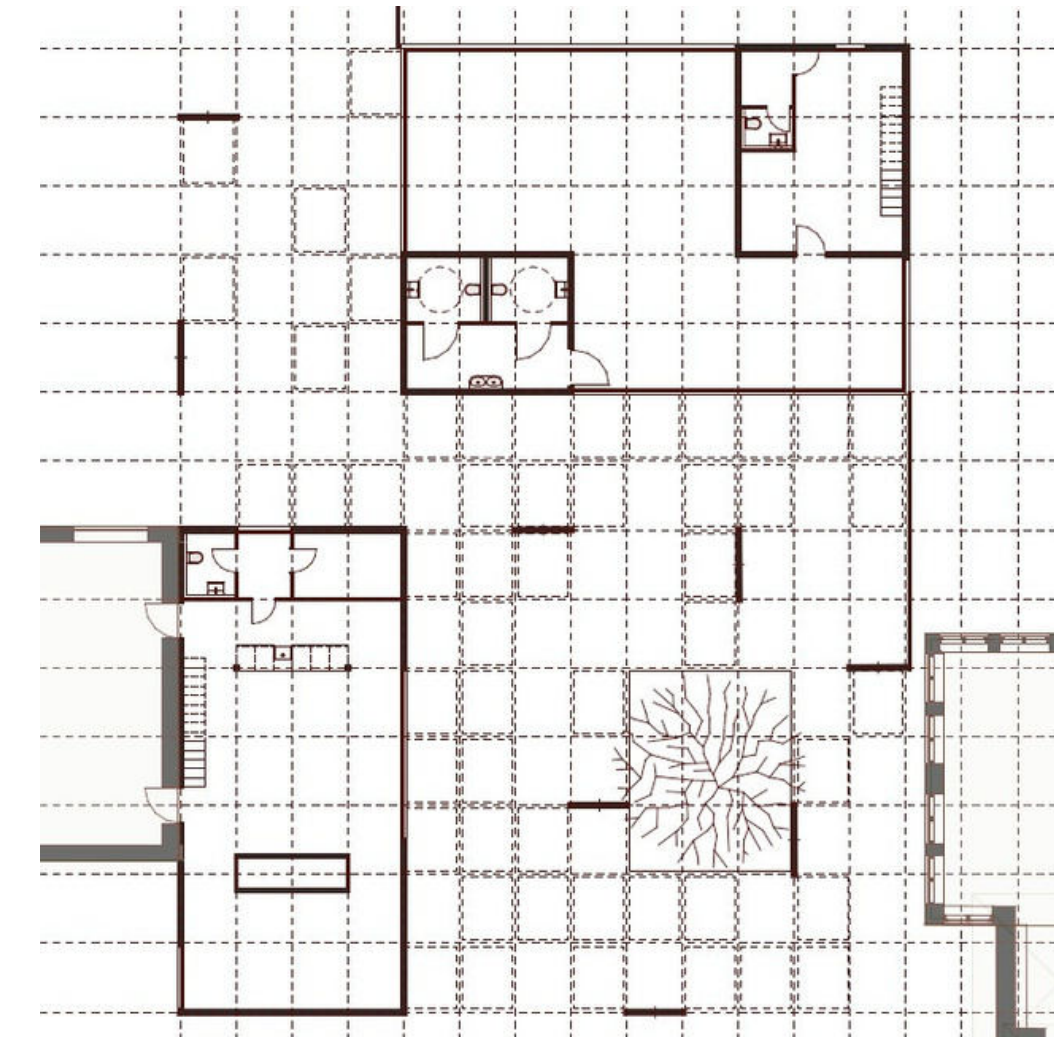


Tető:

- vasalt beton
- téglaporról színezve
- kazettás födém
- tömör és fényáteresztő részek

Rendszer:

- raszterhálóra illesztett
- átlátható egyszerű szerkesztés

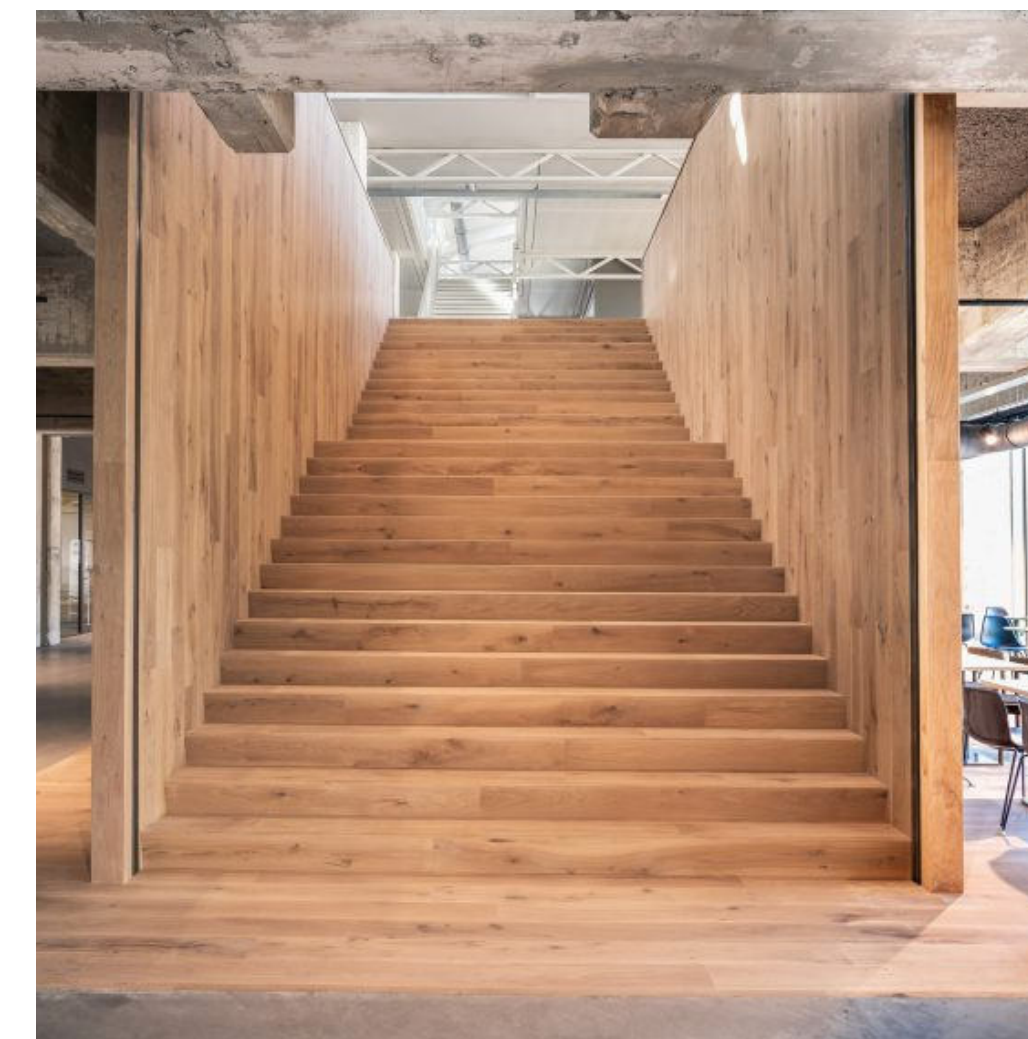


Födém:

- látszó kazettás szerkezet
- szélső sávban mindenképp kitöltötték a mezők
- fa/nemeztáblák

Nyílászárók:

- függönyfal
- acél/fa tokszerkezet



Bútorok és egyéb szerkezetek:

- lépcső - fa
- fa falburkolat
- terpesztettlemez kapu
- növények használata

Termikus burok:

- az épületek belülről hőszigeteltek
- padlóba rejtett fűtés

