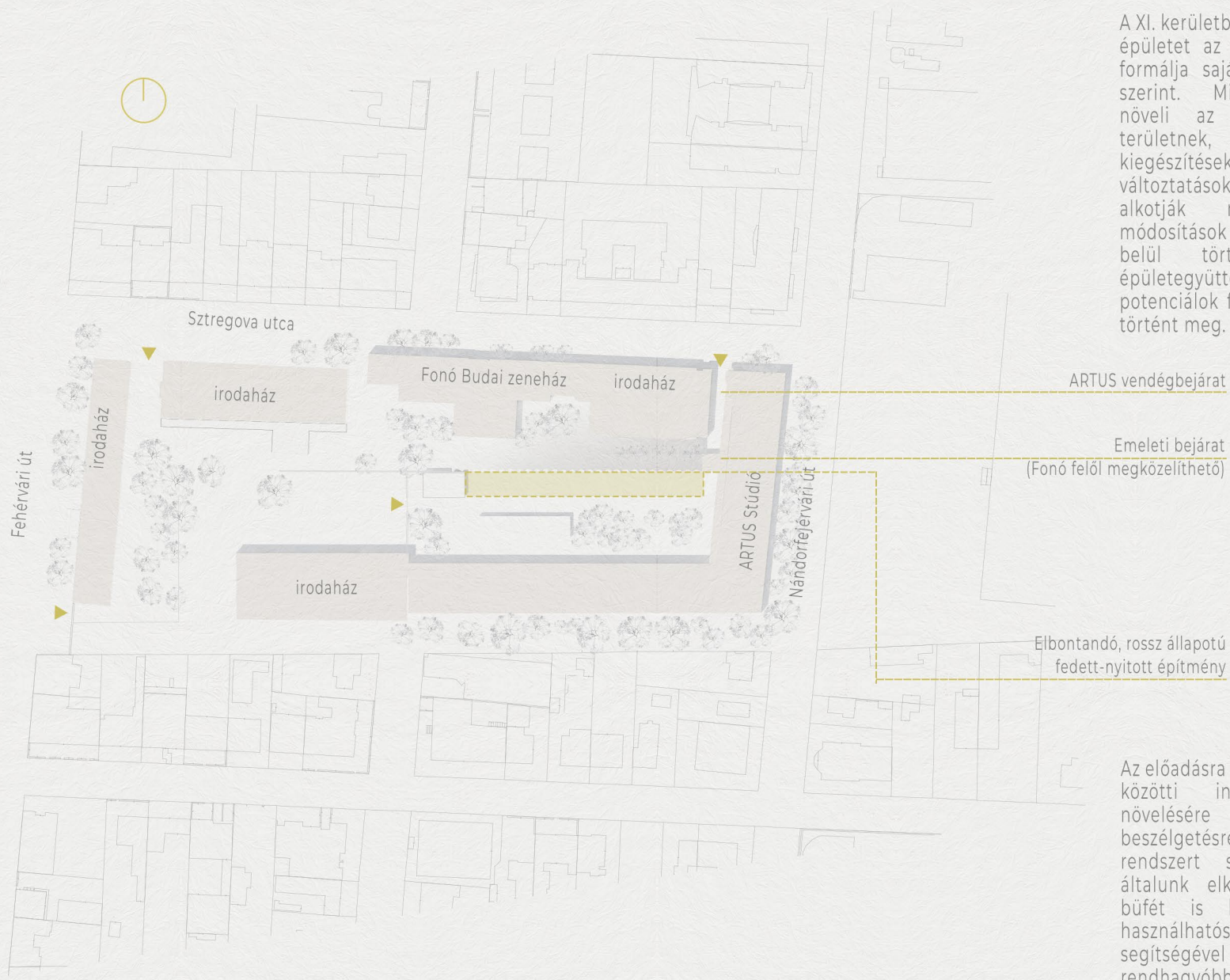


# VÁZ/LAT

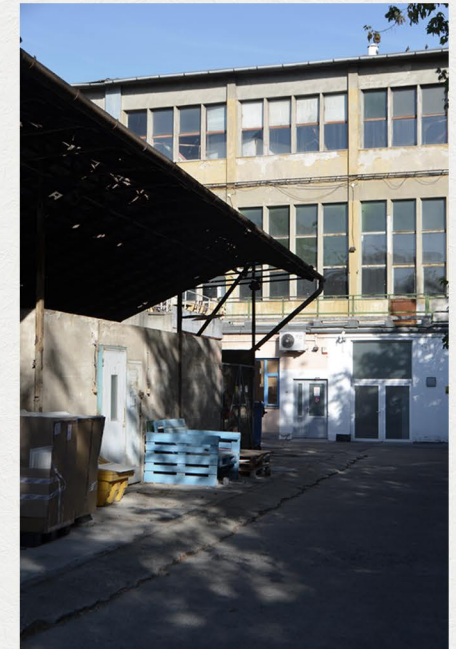
Makovics Eszter  
Nándori Réka Eszter  
Szabó-Temple Marcell

Tanszéki Tervezés 2  
ARTUS  
2021





A XI. kerületben található elhagyott ipari épületet az Artus stúdió hétről-hétre formálja saját igényei és lehetőségei szerint. Minden újabb beavatkozás növeli az egyediségét ennek a területnek, kisebb változtatások, kiegészítések formájában. (Ezeket a változtatásokat maguk a művészek alkotják meg jellemzően.) A módosítások jellemzően az épületen belül történnek, azonban az épületegyüttes belső udvarában rejlő potenciálok felfedezése egyelőre nem történt meg.



Az előadásra érkező nézők és a színészek közötti interakció lehetőségének növelésére egy könnyed, pihenésre, beszélgetésre alkalmas, játékos rendszert szeretnénk tervezni. Az általunk elképzelt szerkezetben egy büfét is kialakítanánk a tágabb használhatóság érdekében. A szerkezet segítségével a megérkezés hangulatát is rendhagyóbbá tennénk.



Level Up street pavilion  
Rejika



Nautilus gives skopje  
Macedonia

Refurbishment Oñati Campus  
Oñate



Makovics Eszter

Nándori Réka Eszter

Szabó-Temple Marcell

Green Village Pavilion  
Santiago

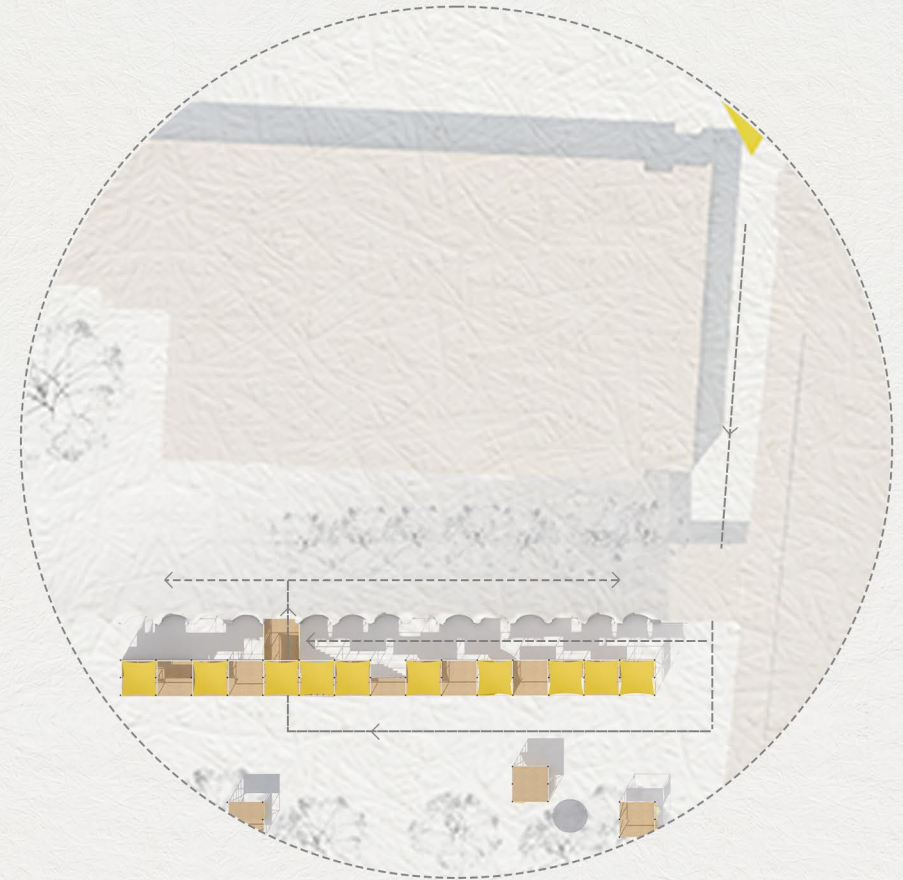
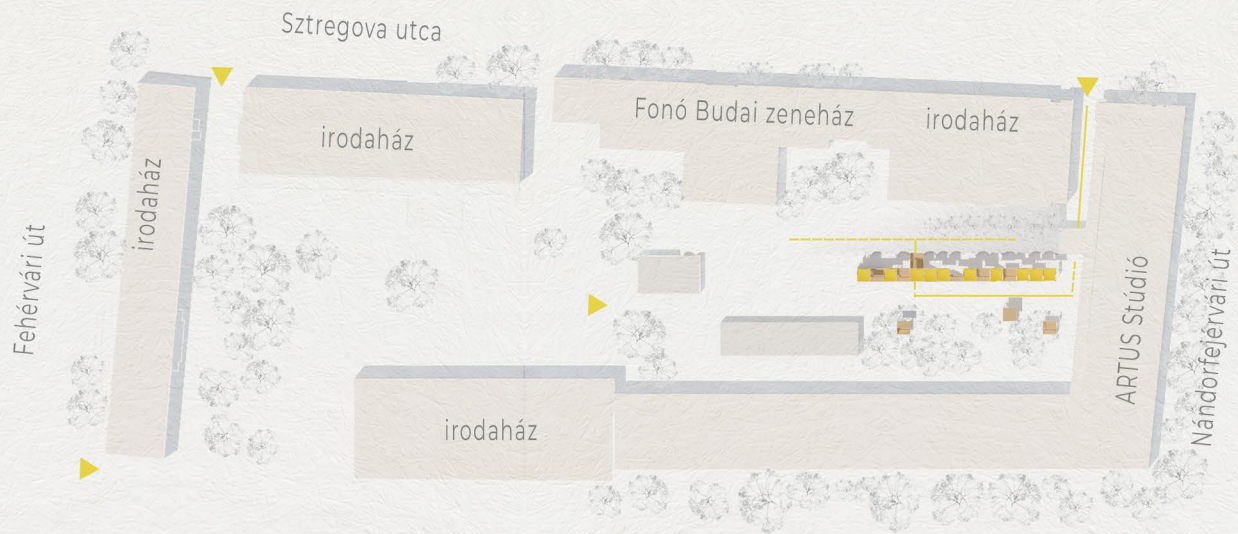


előképek

ARTUS-Közép2021

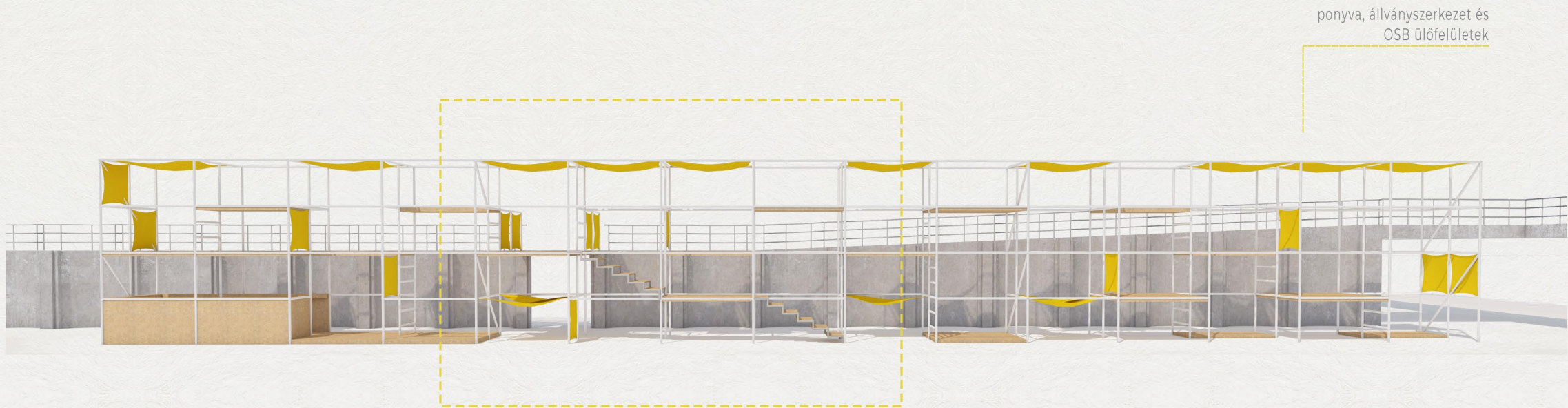
Tanszéki terv 2

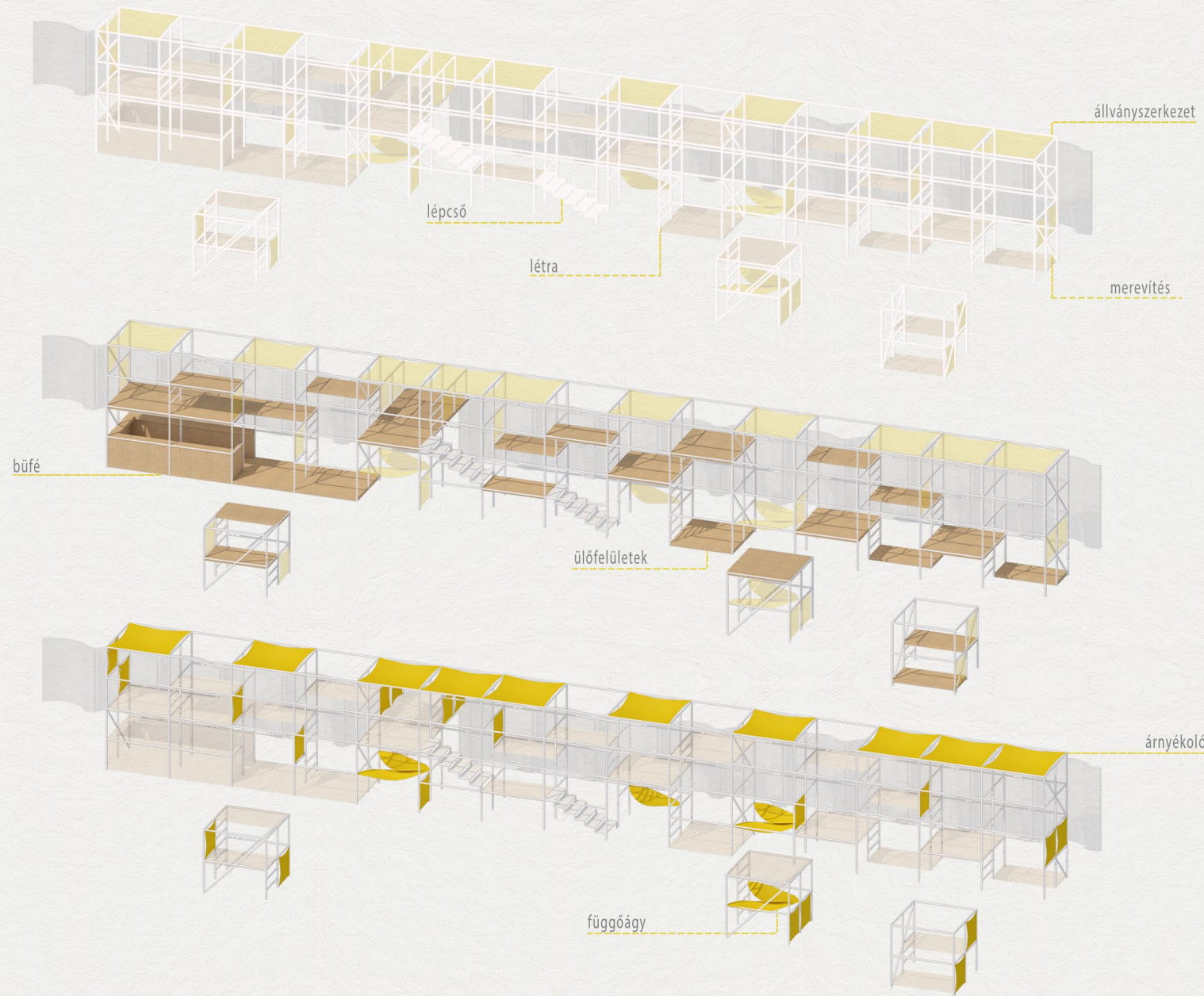
A tervezés során olyan új részletet szerettünk volna hozzáadni a területhez, amely egyszerű eszközök segítségével, könnyen megépíthető szerkezettel rendelkezik. További szempont volt az anyagválasztás során, hogy költséghatékony, egyszerűen átépíthető rendszert válasszunk. Ezen gondolatok mentén egy olyan helyet alkottunk a területen, amely hívogatja az ide érkezőt, viszont beleolvad az épületben történő változások, a Fonó és az Artus módosításainak rendszerébe.



ponyva, állványszerkezet és  
OSB ülőfelületek









íves támfal megtisztítása  
a romos szerkezetektől



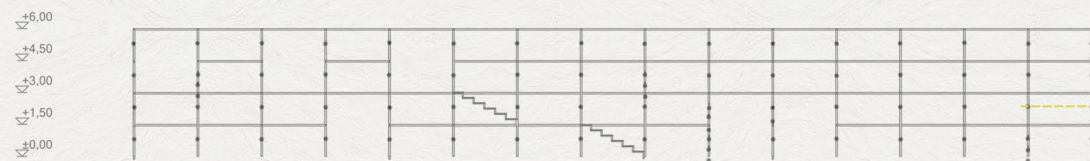
az udvar és Fonó kapcsolatáért  
a tervezett szerkezetbe illeszkedő lépcső



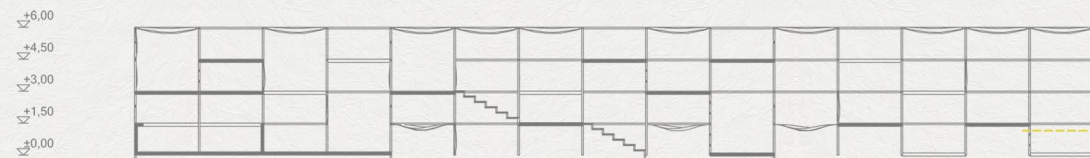
a támfal ritmusához  
igazodó raszter felvétele



kisebb vázszerkezetek



platformok, árnyékolók és  
szintek közötti létrák

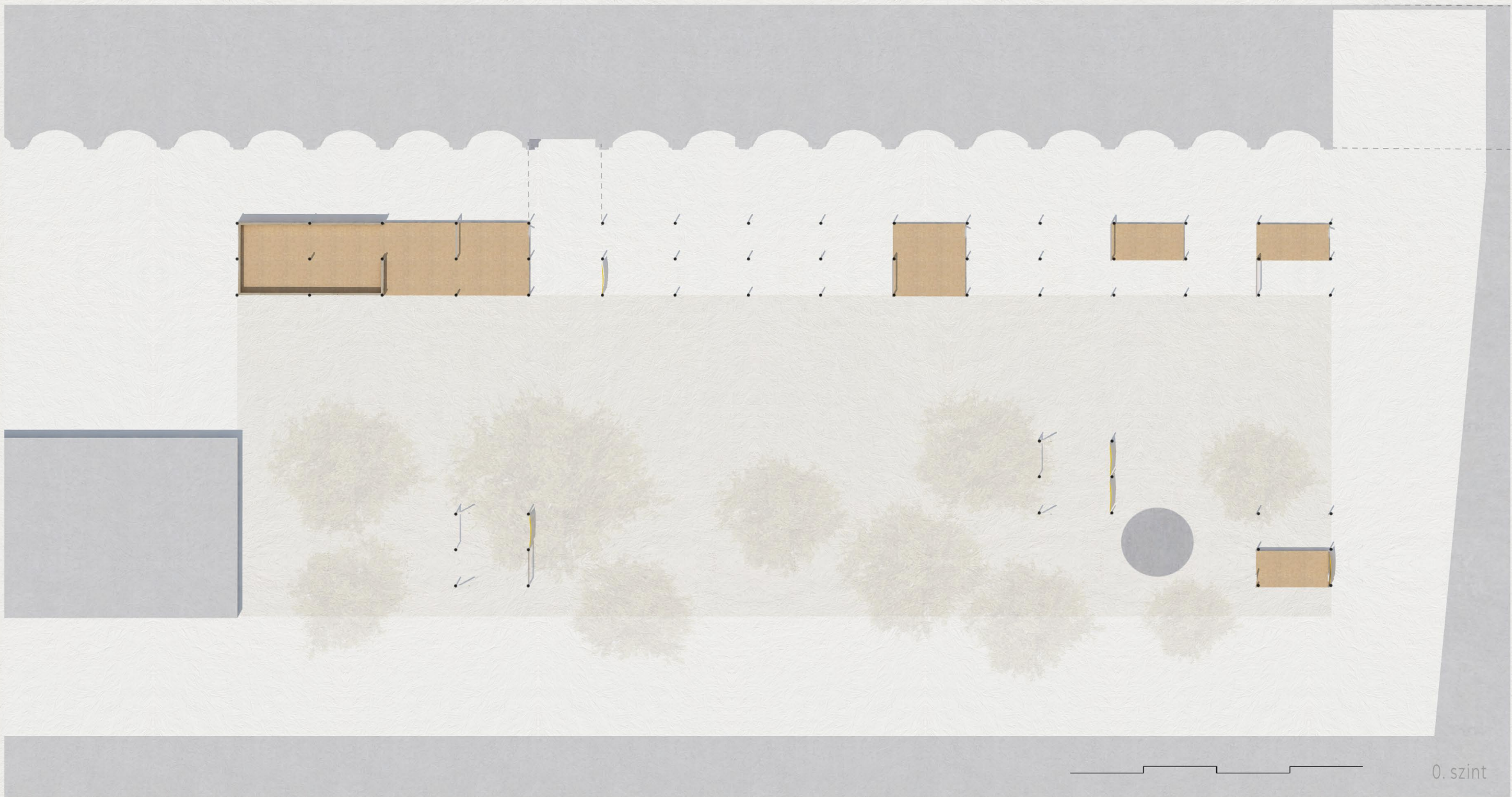


platformok, árnyékolók és  
szintek közötti létrák

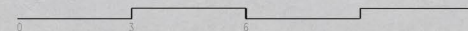
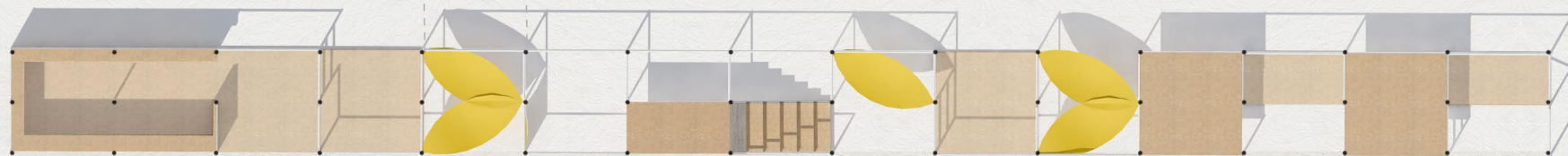
Helyszínünk a jelenleg parkolóként működő, romos állapotban lévő támfal mellett végighúzó, fedett terület. Az elhanyagolt, ferde tetőszerkezetet és lépcsőt elbontanánk, a kis téglapürettel együtt. Ezek helyére képzeltük az általunk tervezett, a támfal íves moduljaihoz igazodó raszterű építményt. Tartószerkezete állványrendszerből készül, melyre rétegelt fa platformok és függőágyak kerülnek, amelyek biztosítják az ülőfelületeket. A szerkezet szintekre osztott, melyek között létrán lehet közlekedni. Emellett az eredeti lépcső helyén, a raszterhez igazodó méreteken új lépcsőn keresztül megközelíthető a Fonó szintje. Az árnyékolás és a színesebb megjelenés érdekében az építmény legfelső szintjét ponyvával fedjük.



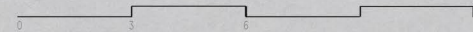




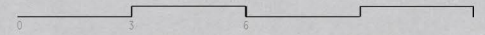
0. szint



1. szint

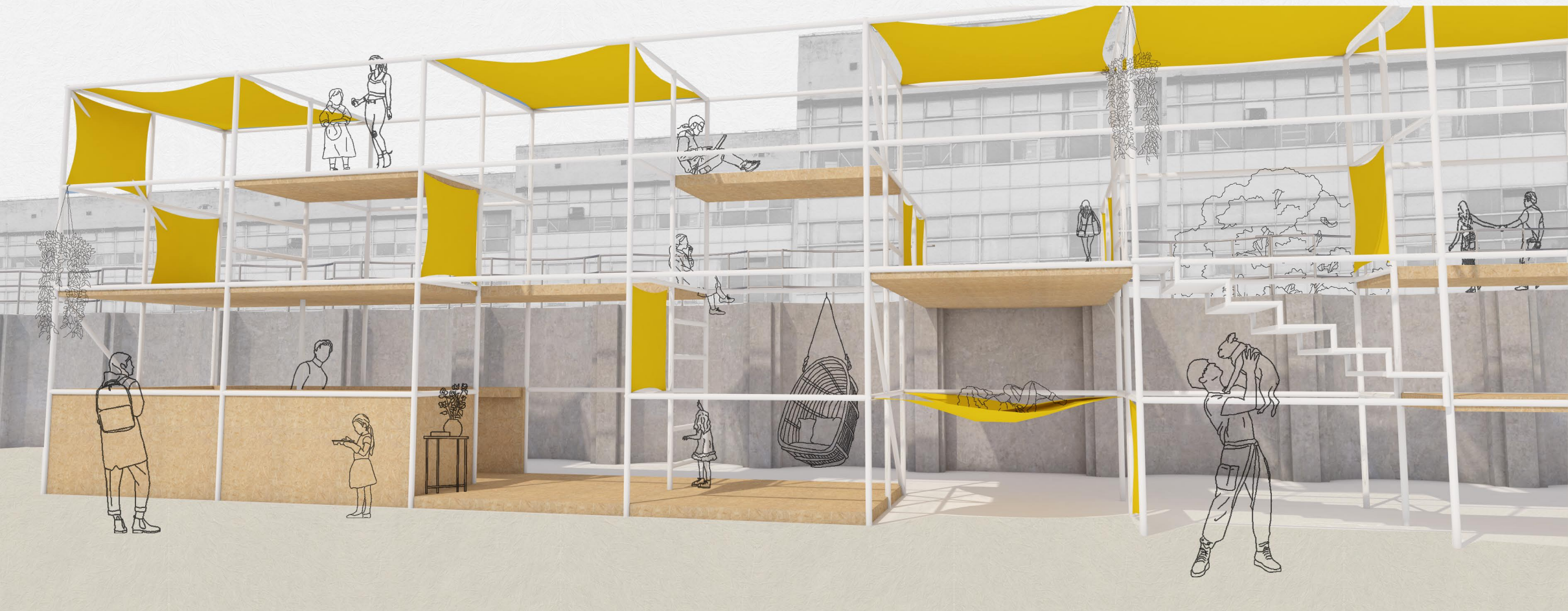


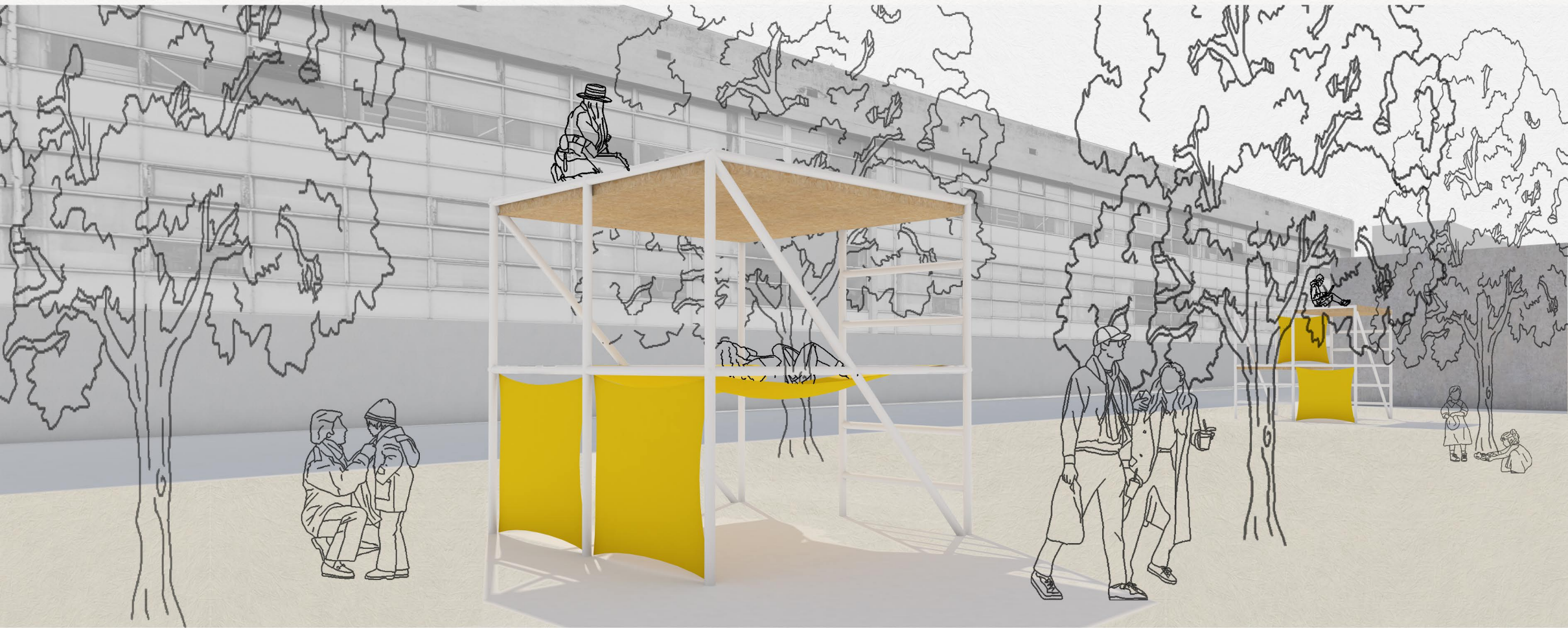
2. szint



3. szint

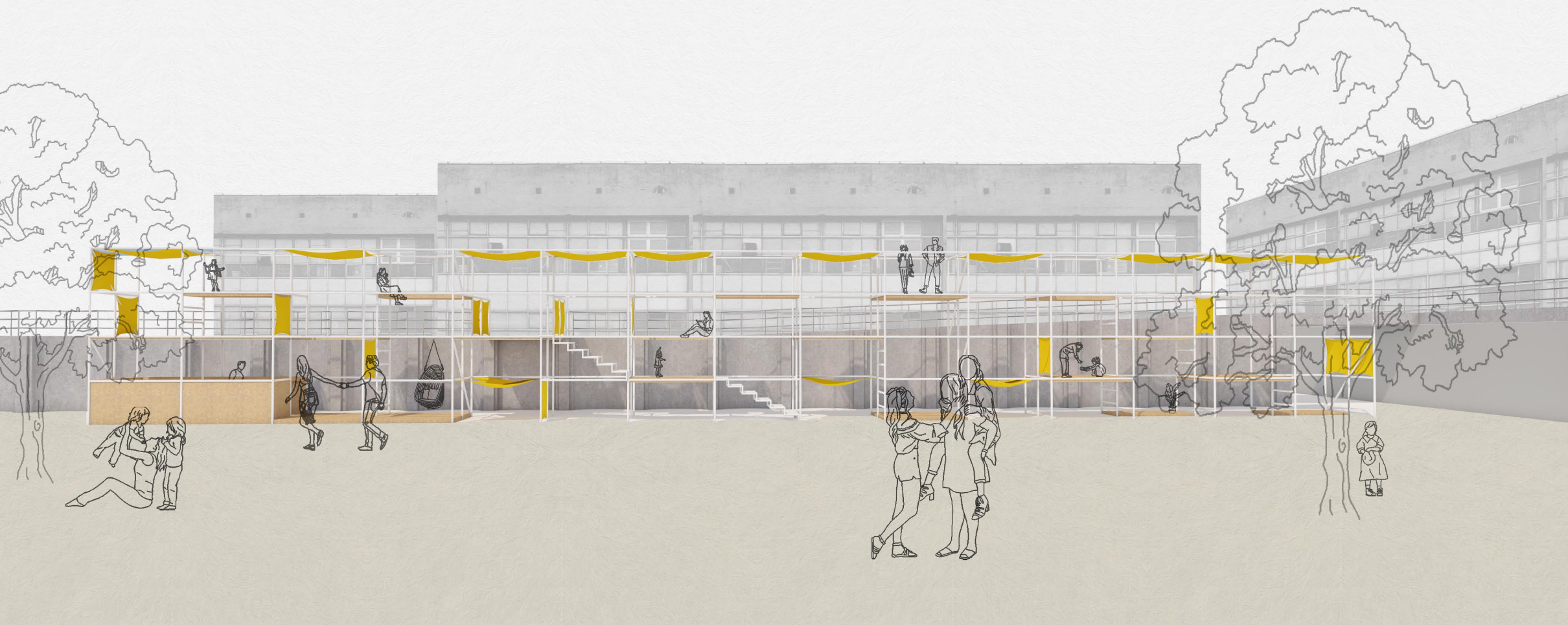














A VÁZ/LAT egyaránt elérhető a célzottan előadásra érkezők, és azok számára, akik szabadidőtöltés céljából keresnek maguknak helyszínt. Egyszerű, könnyen érthető rendszere barátságos közeget biztosít a gyerekeknek és felnőtteknek egyaránt. Az így létrehozott konstrukció szabadtéri funkcióval is gazdagítja az Artus stúdió színes otthonát. Emellett kapcsolatot teremt a belső udvar és Fonó között, együttműködésre sarkallva a két, egyaránt izgalmas és inspiratív mozgalmat.

