

Középülettervezés2.

2. tankör

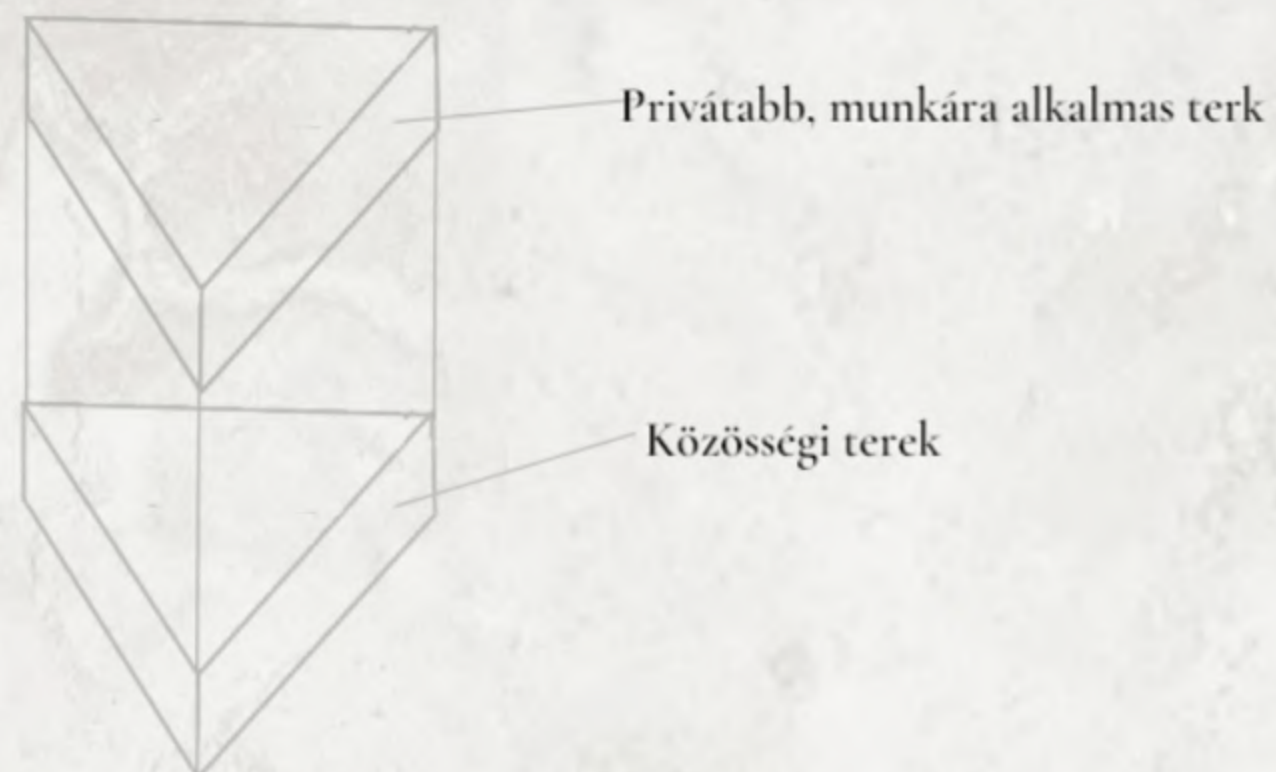
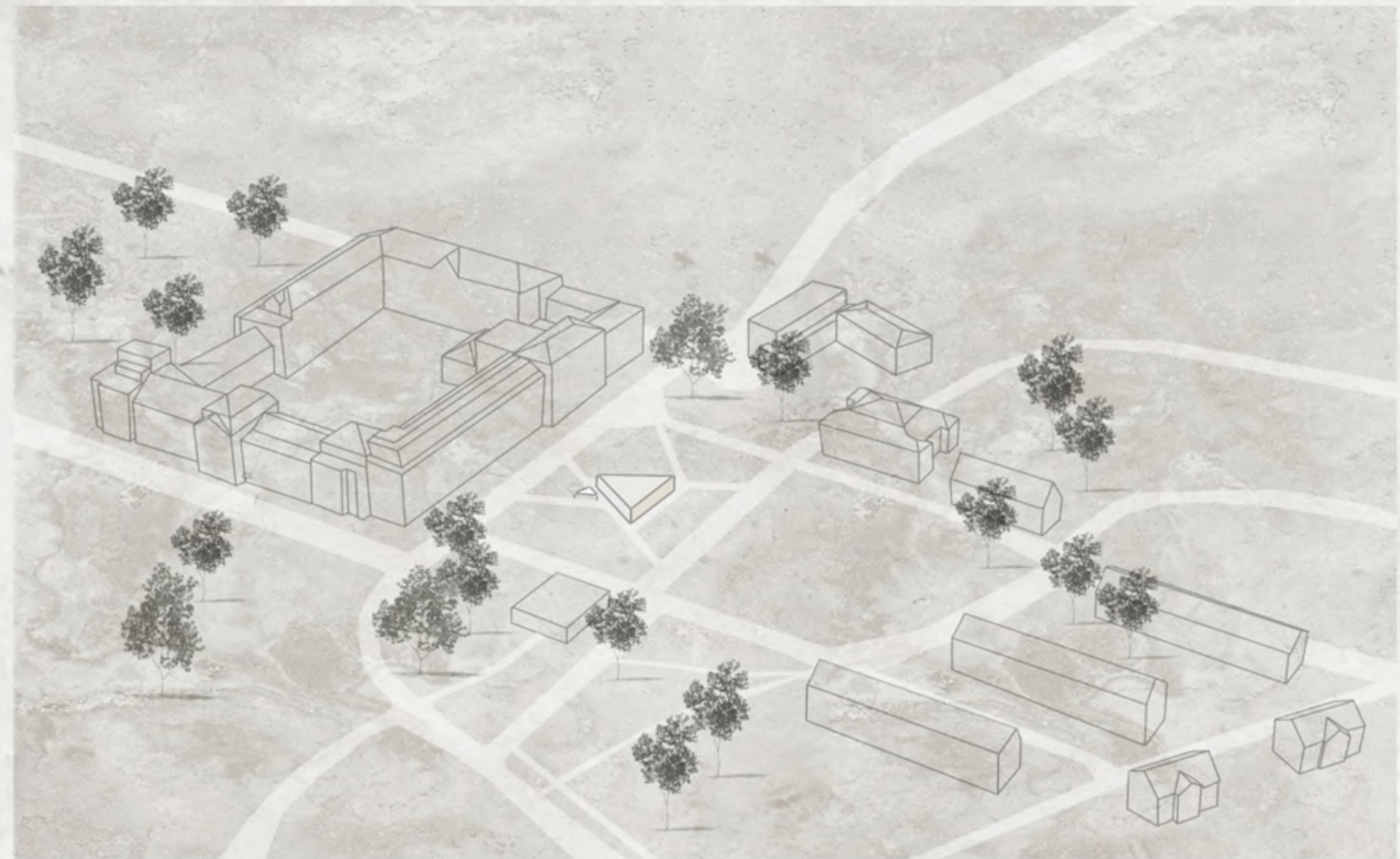
Balla Csenge

Egyetemi hallgatói központ

2023.06.09.

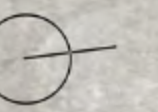
# Egyetemi hallgatói központ Gödöllő

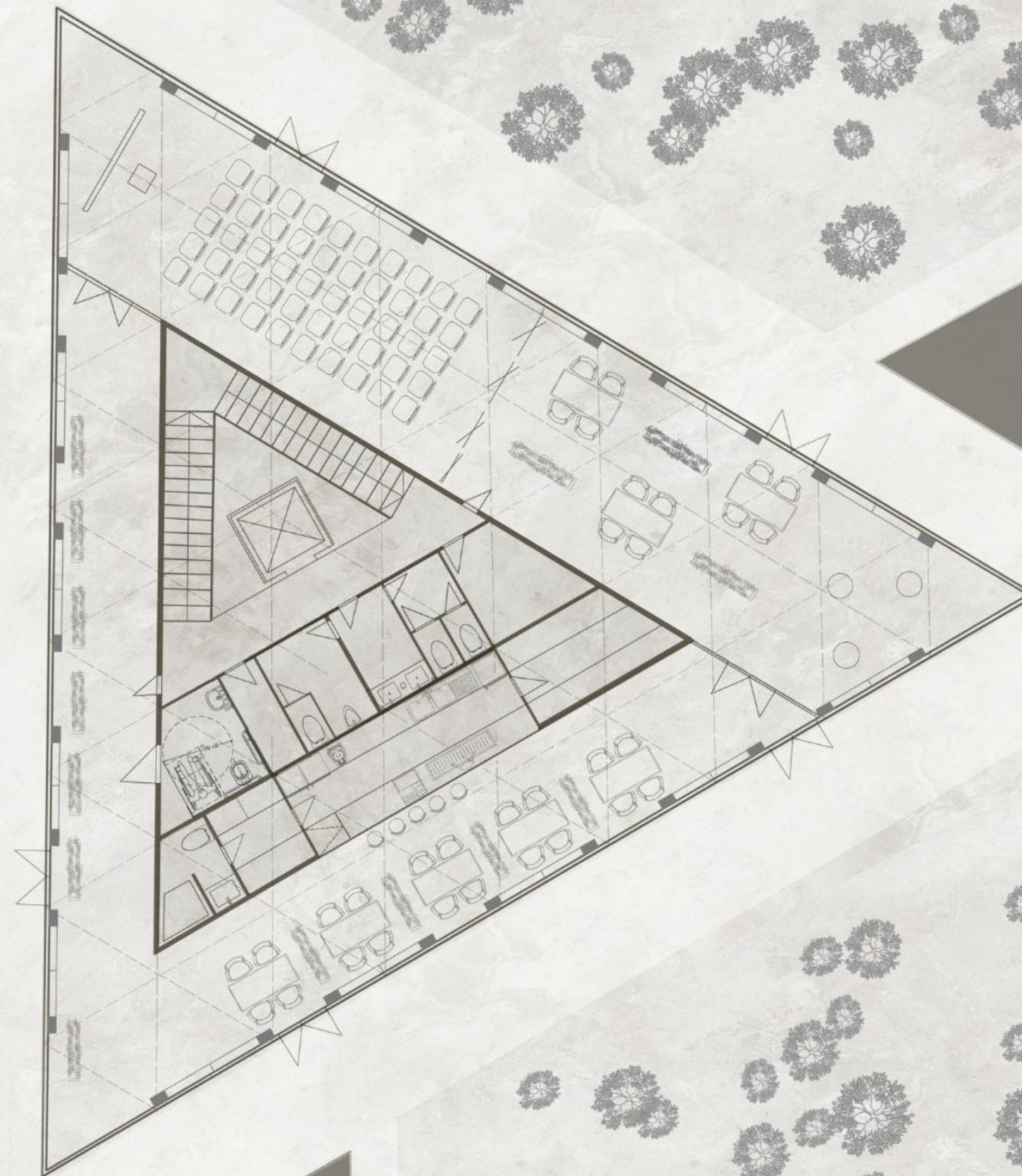
Az egyetemi hallgatói központ szabályos háromszög alakú. A földszint szellős elrendezésű, a szintén szabályos háromszög alakú lépcső a belsejében található, ez lehetővé teszi az épület minden irányból való megközelítését. Ez a lépcső tagolja el egymástól a tereket is. A közösségi funkciók a földszinten találhatóak (előcsarnok, rendezvényközpont, büfé). Az emeleten a privátabb terek találhatóak (kisebb irodák, co-working tér).



Az épület homlokzata üvegből és perforált fémlémezből készült. A perforált fémlémez mintázata Sierpinski-háromszögekből áll össze fraktálszerűen. Tehát egy szabályos háromszögből elhagyjuk az oldalfelező pontok összekötésével nyert belső háromszöget, majd az így maradt három háromszögre rekurzívan alkalmazzuk ugyanezt az eljárást.

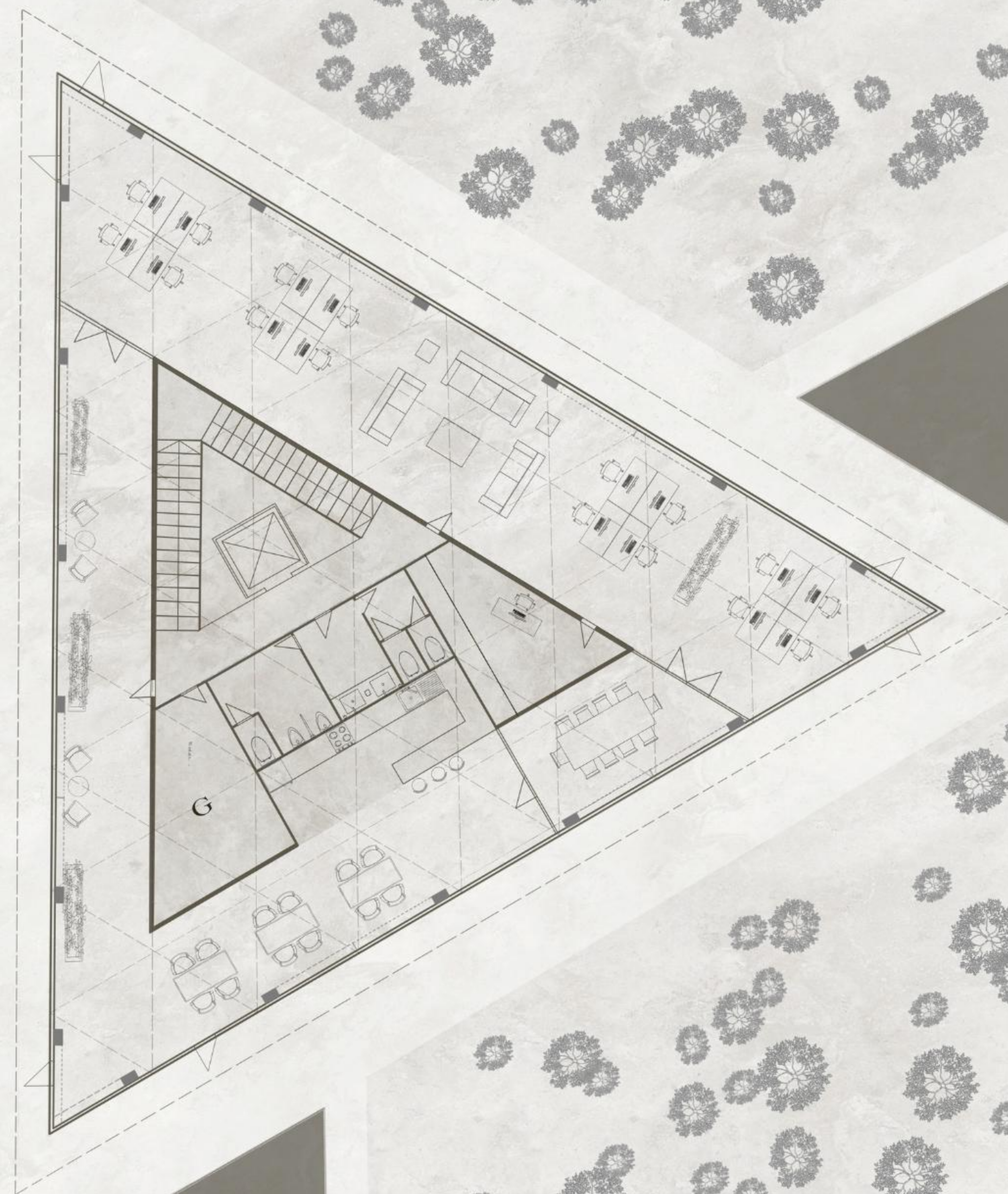






## Helyiséglista:

- 1-étkező
- 2-rendezvényközpont
- 3-folyósó
- 4-büfé
- 5-alkalmazotti öltöző
- 6-alkalmazotti mellékhelyiség+fürdő
- 7-raktár
- 8-akadálymentes mellékhelyiség
- 9-takarítószertár
- 10-közös előhelyiség és kézmosó
- 11- férfi mellékhelyiség
- 12- női mellékhelyiség
- 13-lépcsőház+lift



### Helyiséglista:

- 14-folyósó
- 15-étkező
- 16-tárgyaló
- 17-irodák
- 18-nyomtató
- 19-teakonyha
- 20-gépészeti helyiség
- 21-közös előhelyiség+ kézmosó
- 22-férfi mellékhelyiség
- 23-női mellékhelyiség



középülettervezés2-2.tankör-Balla Csenge-egyetemi hallgatói központ-metszet1-M 1:100-2023.06.09



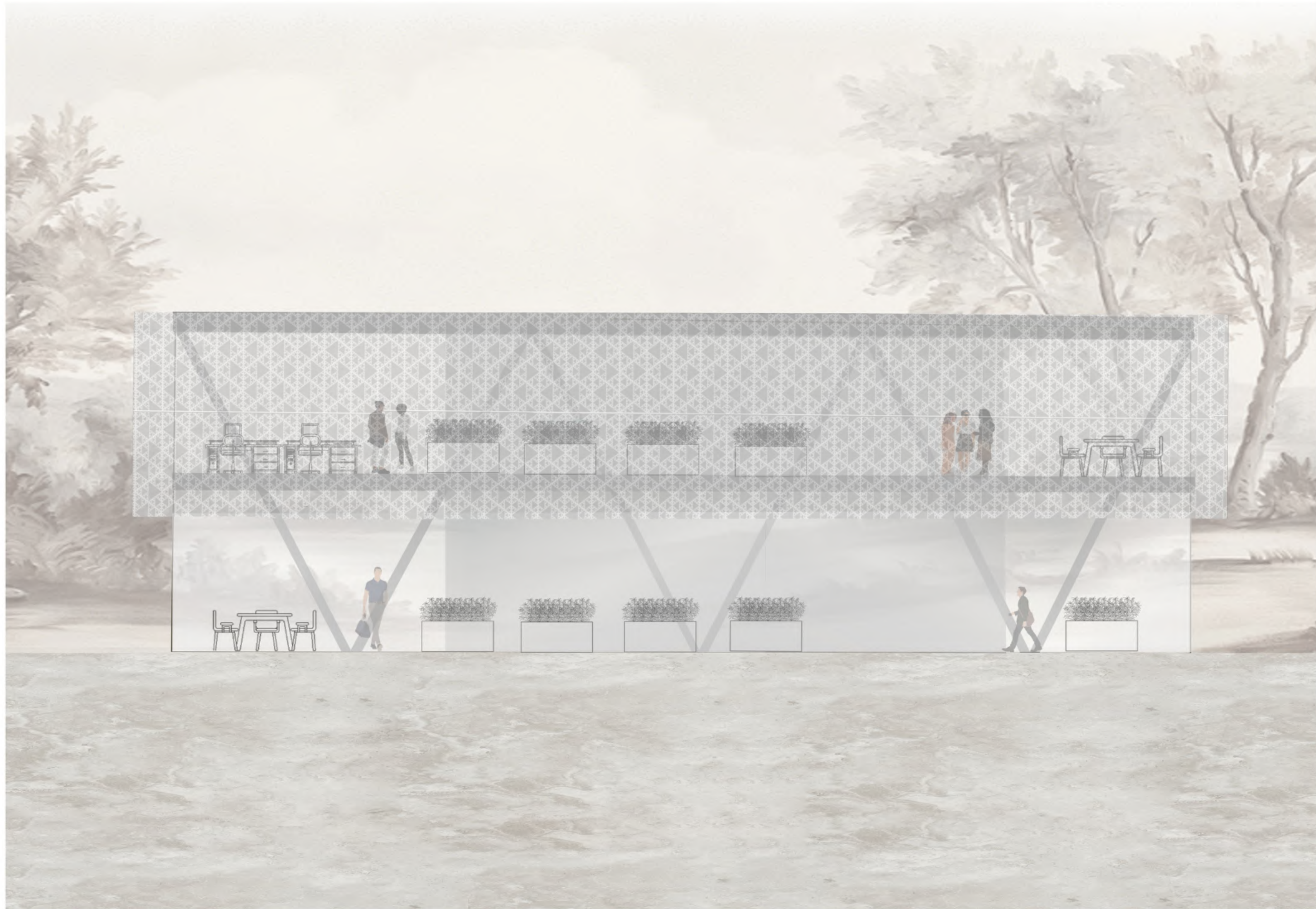
középülettervezés2-2.tankör-Balla Csenge-egyetemi hallgatói központ-metszet2-M 1:100-2023.06.09



középülettervezés2-2.tankör-Balla Csenge-egyetemi hallgatói központ-homlokzat1-M 1:100-2023.06.09







középülettervezés2-2.tankör-Balla Csenge-egyetemi hallgatói központ-homlokzat3-M 1:100-2023.06.09



középülettervezés2-2.tankör-Balla Csenge-egyetemi hallgatói központ-jellegmetszet-M 1:50-2023.06.09



középülettervezés2-2.tankör-Balla Csenge-egyetemi hallgatói központ-külső látvány1-2023.06.09



középülettervezés2-2.tankör-Balla Csenge-egyetemi hallgatói központ-külső látvány2-2023.06.09



középülettervezés2-2.tankör-Balla Csenge-egyetemi hallgatói központ-belső látvány1-2023.06.09



középülettervezés2-2.tankör-Balla Csenge-egyetemi hallgatói központ-belső látvány2-2023.06.09







