

# Térmászóka

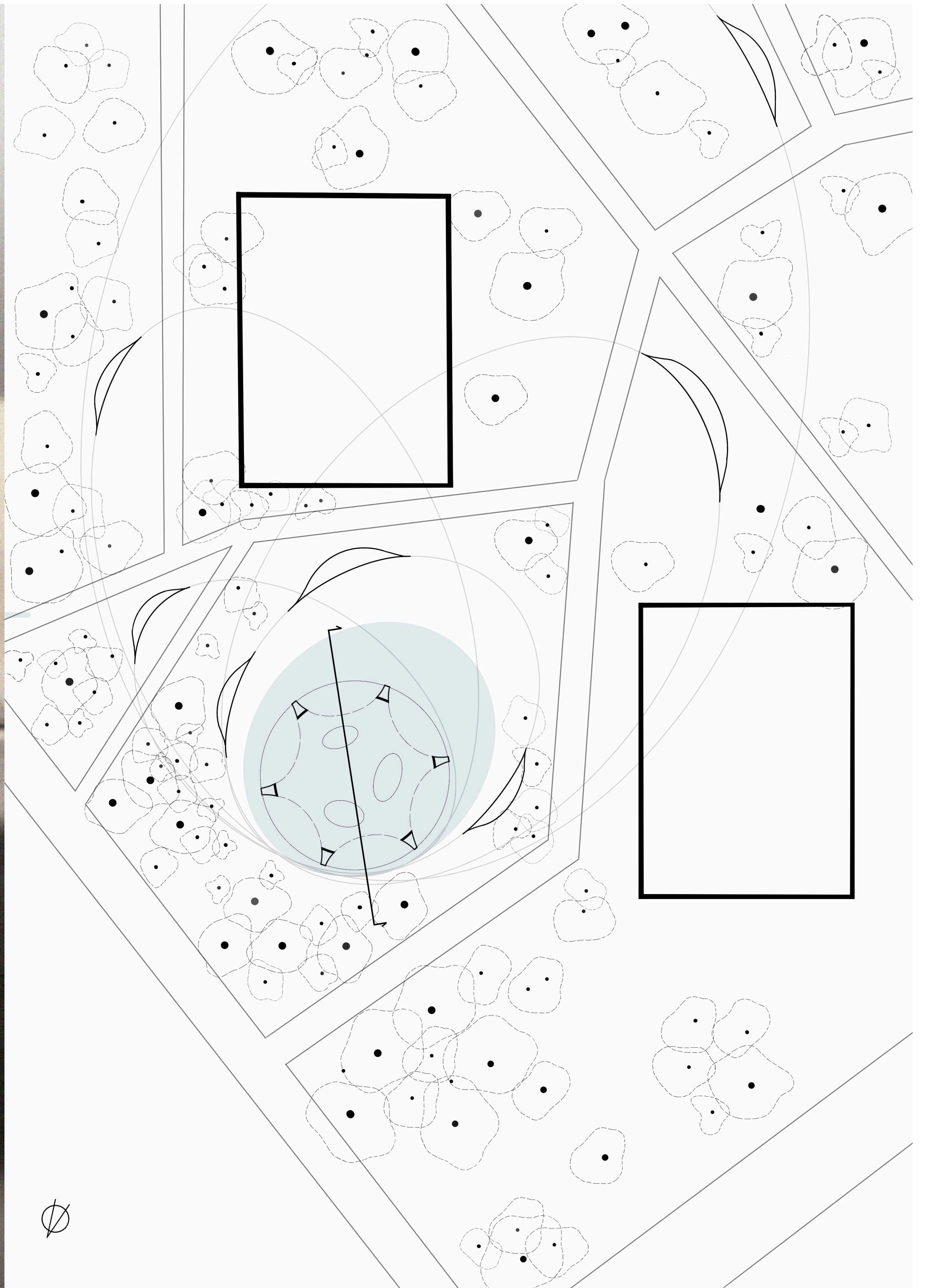
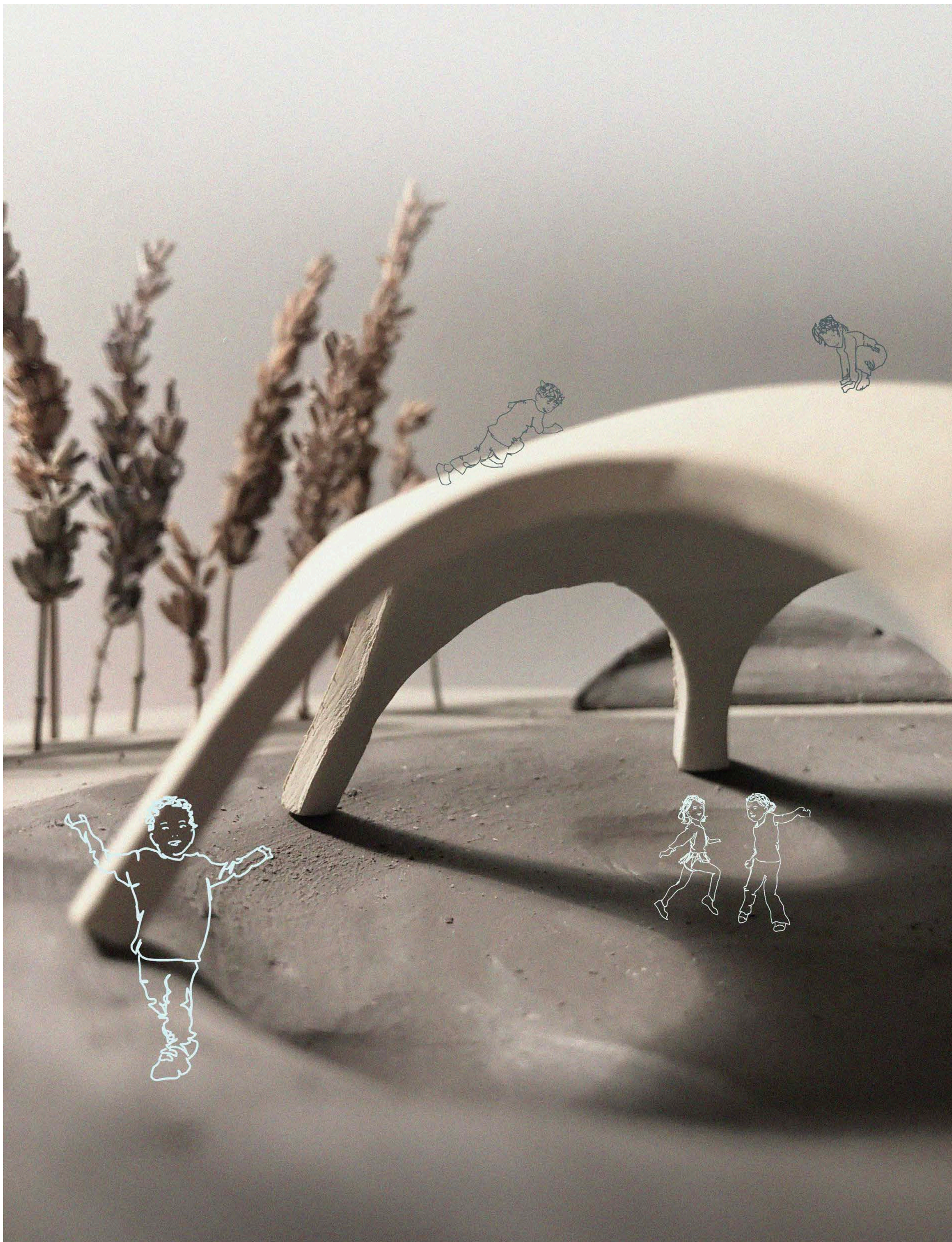
*Az óbudai gázfogadó megújítása*  
Jelinek Dorka, Lizer Dorottya  
Konzulensek: Ostoroczky Nóra, Surján Borbála  
2021



## LAKÓKÖRNYEZET

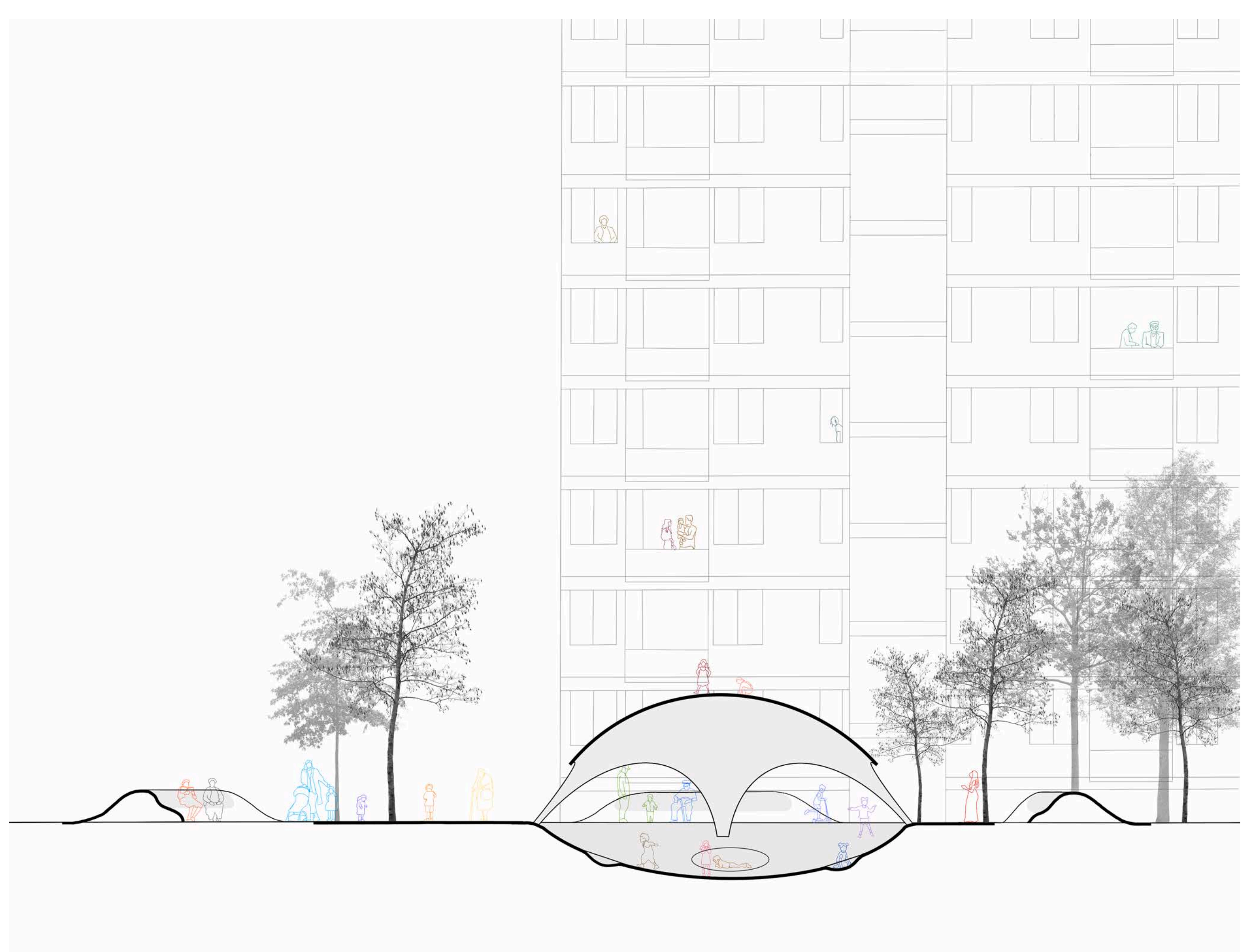
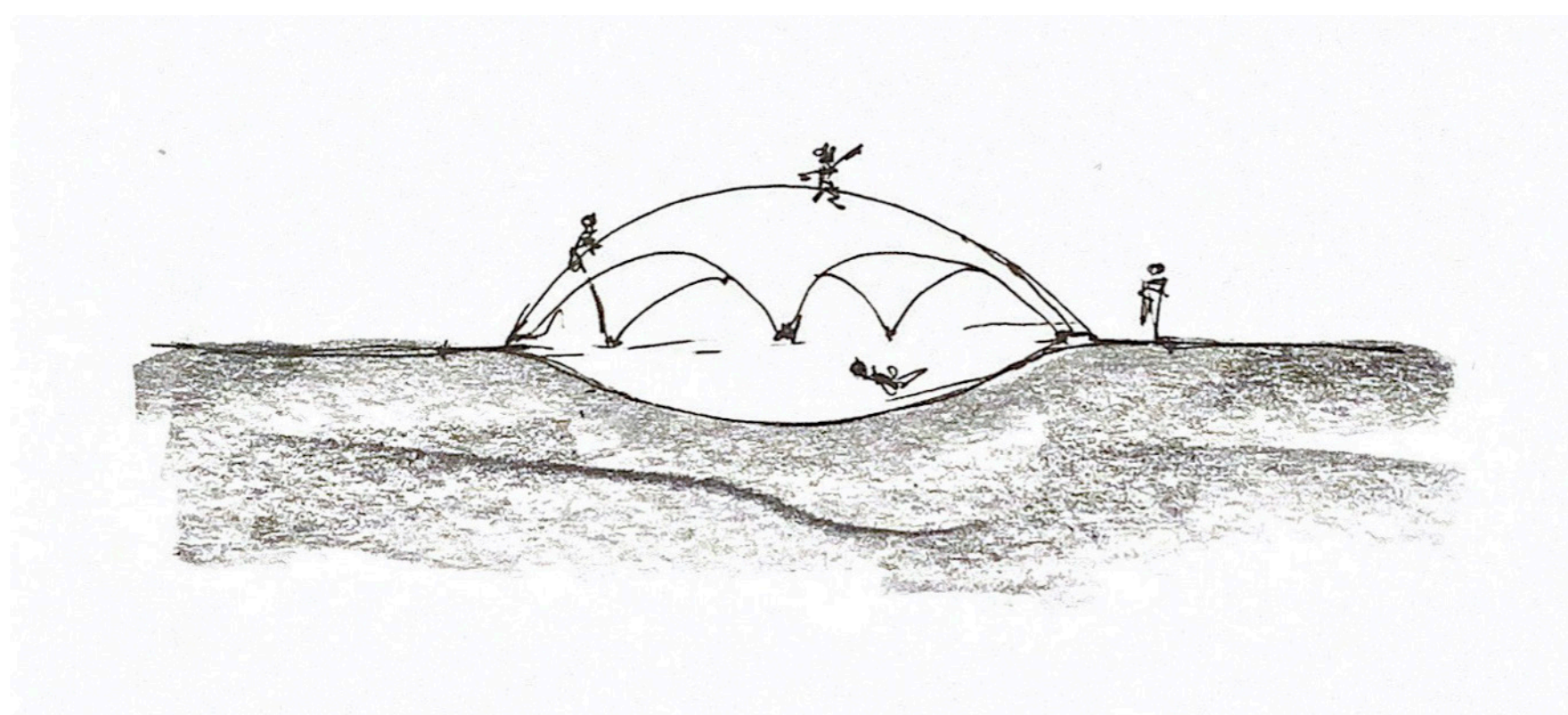
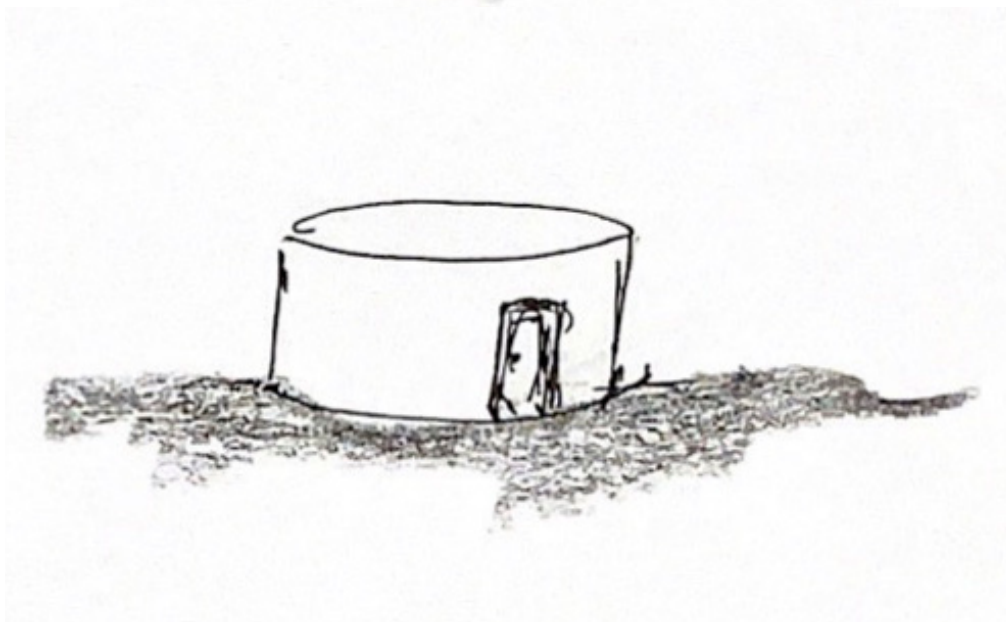
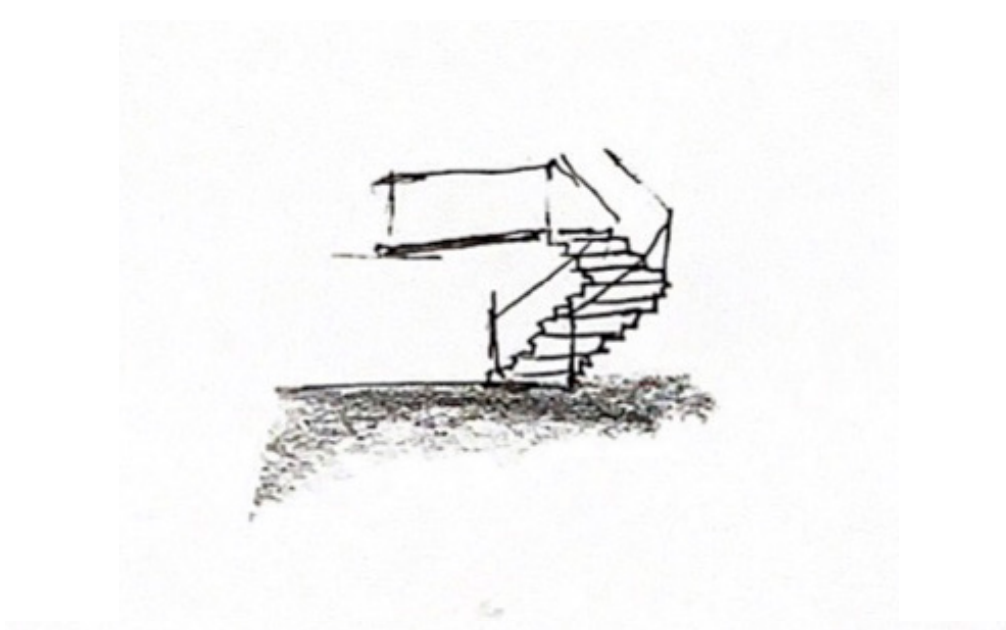
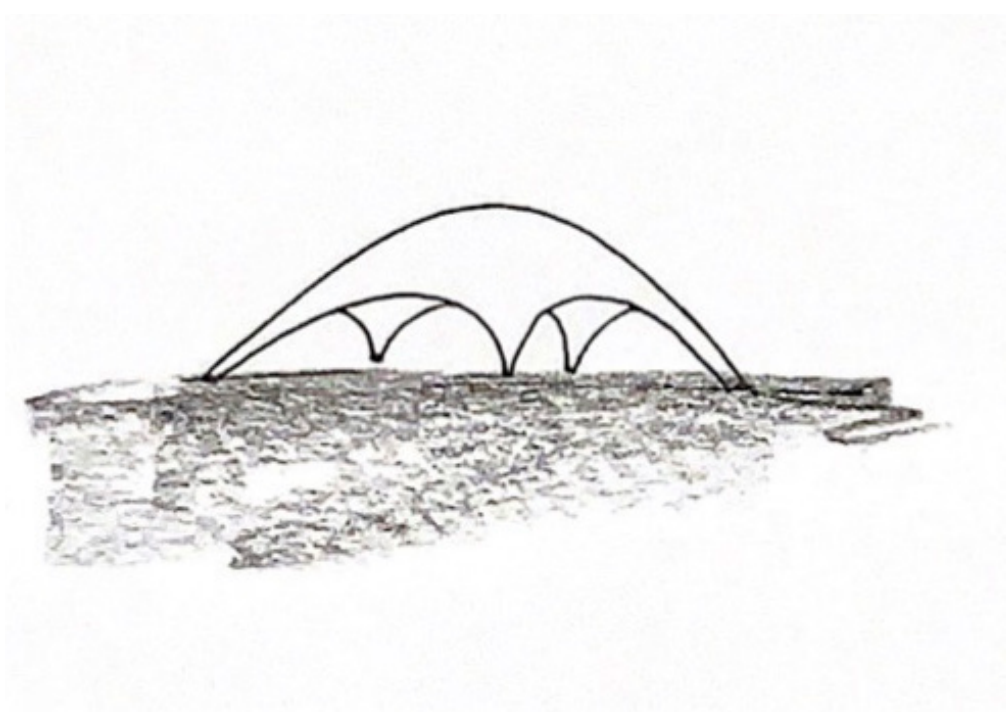
A házak közötti lombos fákkal benőtt parkok családias, békés helyé varázsolják a lakótelepet. Az elszigetelten álló gázfogadót ennek a vérkeringésnek igyekeztünk részévé tenni, hogy a lakótelepen élő generációk szívesen használják az épület adta tereket. Fontosnak tartottuk, hogy beavatkozásunk a lakótelep nagyobb részére kiterjedjen, hogy a parkokat többet lehessen használni, és erősebben kapcsolódjanak az egykori gázfogadó épületéhez. Ahhoz, hogy a helyieket megszólítsuk, vonzó helyé tegyük számukra az építményt, az idős lakók emlékeiből indultunk ki, amikor annak idején iskola után felmáztak a héj tetejére.

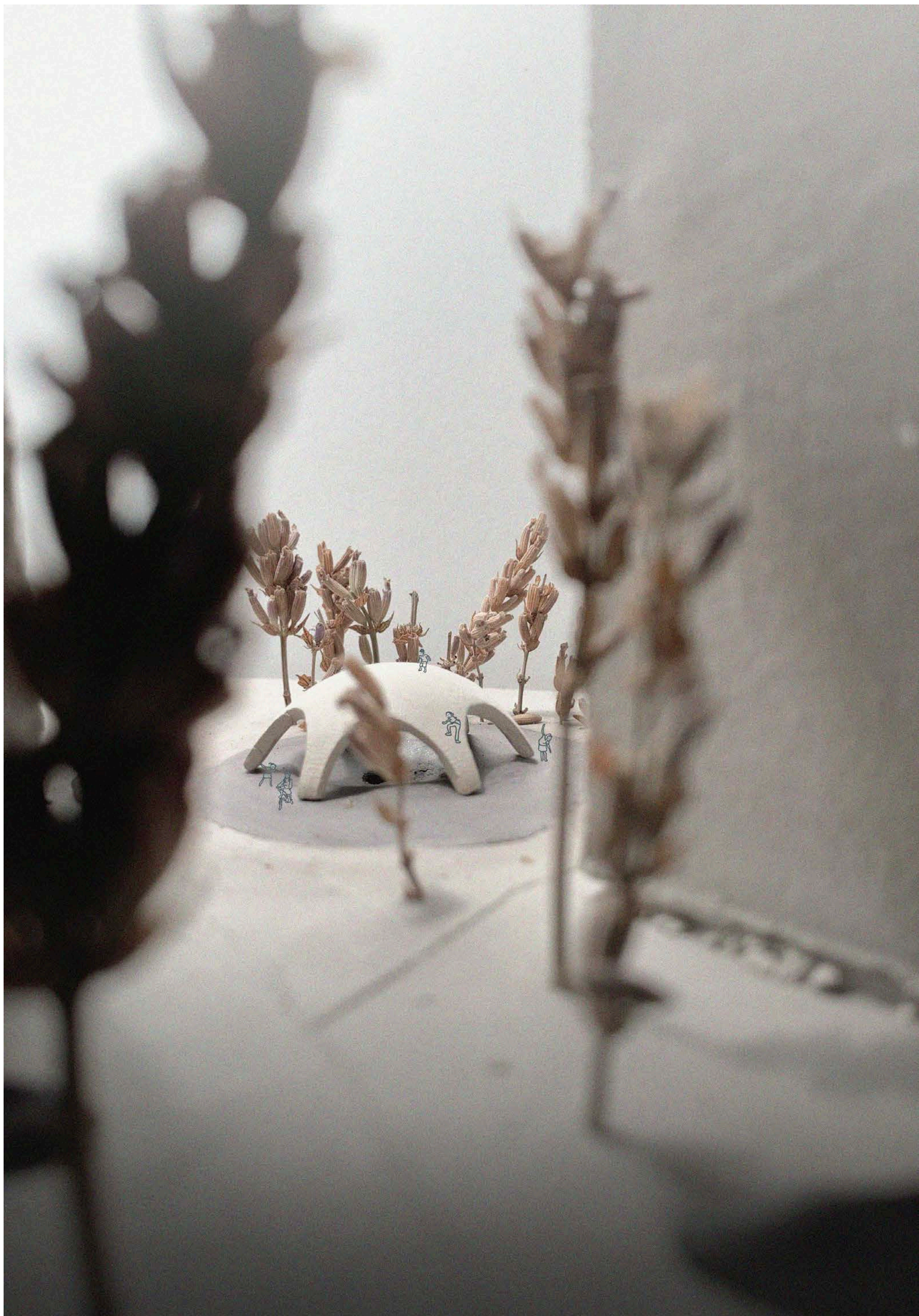




## TÉRMÁSZÓKA

Az épület erős, védelmező karakterét igyekeztünk felerősíteni úgy, hogy az mint egység működhessen, és kapcsolat alakuljon ki a belső és külső tere között. Az eredetileg funkcionális szerepet betöltő falat elbontottuk, a belső térbe egy „negatív héjat” terveztünk kis mélyedésekkel, melyekbe be a gyerekek bevaccolhatják magukat, így az épület átölelő, kuckós atmoszférájára erősítettük rá. A külső héjon a mászást apró bemarásokkal könnyítettük meg. A szabadon áramló terek közt ki-be rohángáló gyermekek változatos téri helyzeteket élnek át. Bekucorodhatnak a mélyedésekbe vagy felmászhathatnak a betonhéjra, ahol a lakótelep urainak érezhetik magukat.





## KITERJEDÉS

Ahhoz, hogy az építmény jól működő közösségi tér legyen, ami felkelti a helyiek érdeklődését, a beavatkozást az építmény nagyobb környezetére kiterjesztettük. Az épület felé orientálódva olyan felületeket hoztunk létre elsősorban, hogy azok a térmászókára jellemzően, de egyszerűbb, csendesebb formában magukban rejtik a két mozzdulat, a bebújás és a felmászás lehetőségét. A lakótelep gázfogadó felőli, egységesebb részén, a térmászókától távolodva egyre ritkábban helyeztük el ezeket a gyűrődésre emlékeztető felületeket. Igyekeztünk velük a parkokat jól használhatóvá tenni, és utalni a megújított gázfogadóra.

