

Középülettervezés II.

Gödöllő Múteremház

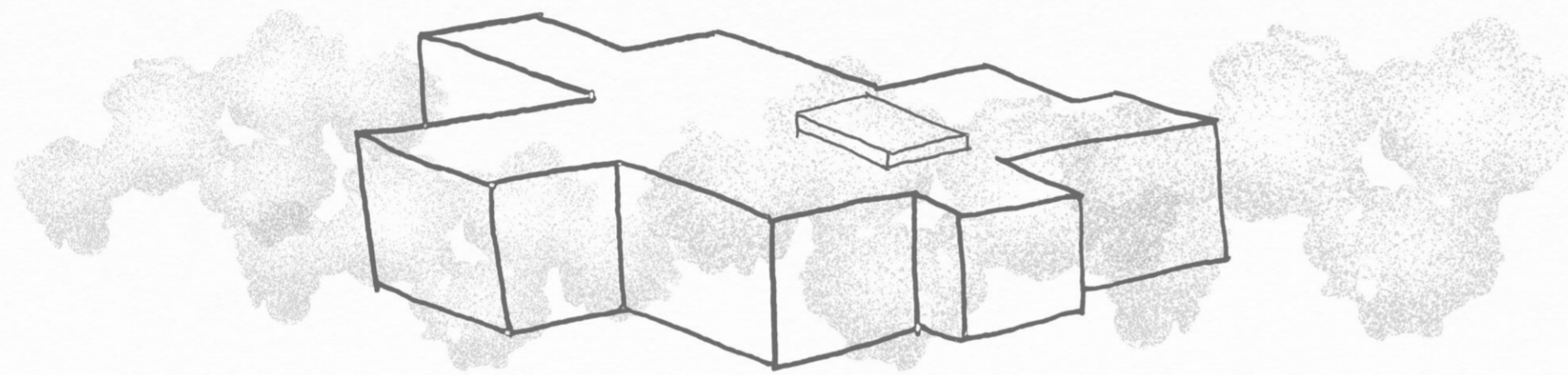
Konzulens: Gyökér András

Huszár Kornélia

2023.06.09.



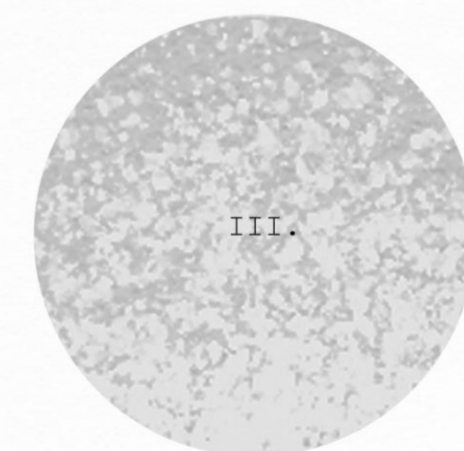
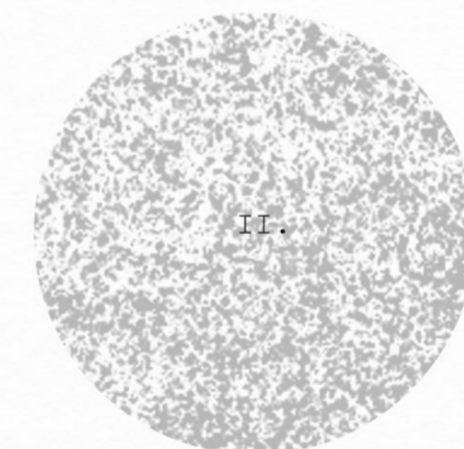
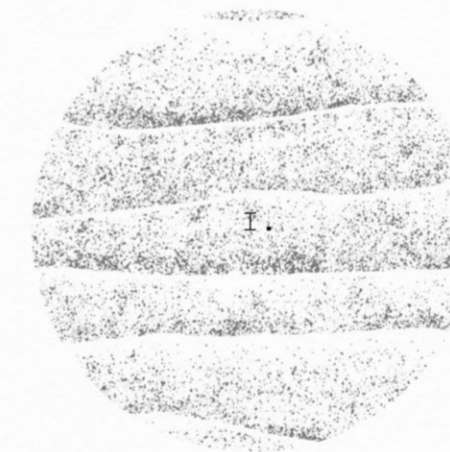
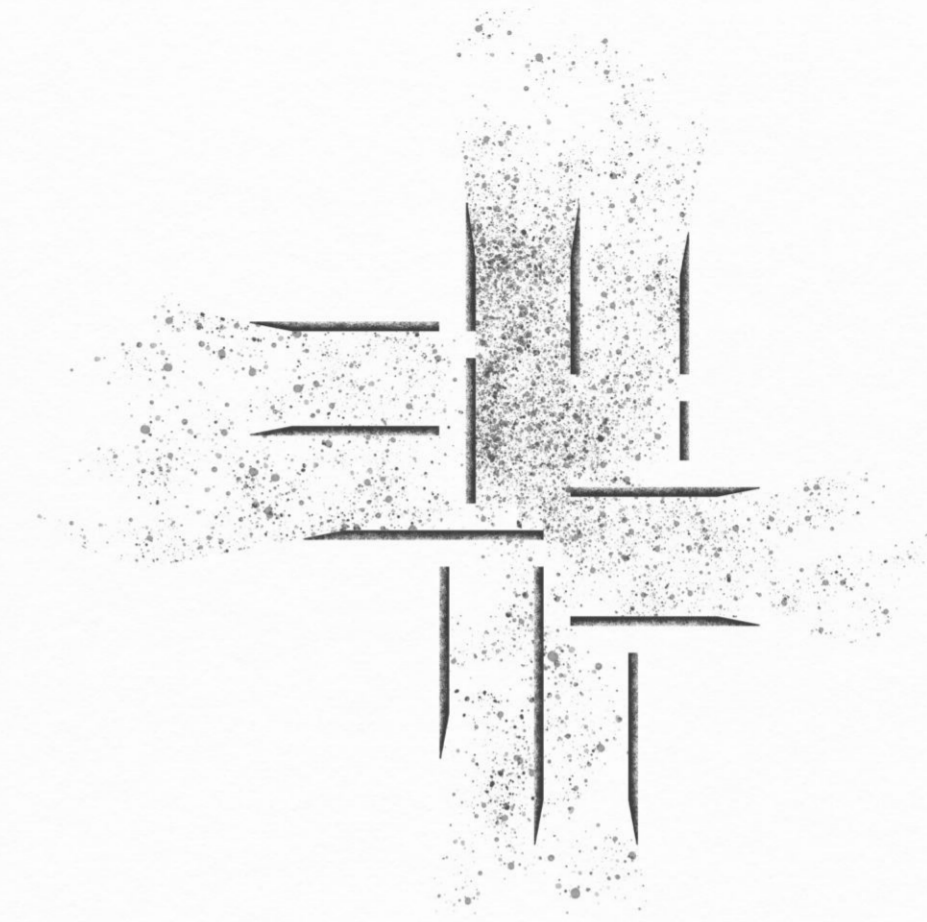
A tervezés során egy nagyon sokoldalú, több eltérő funkciót magába foglaló programhoz kellett igazodni, ennek következménye az összetett geometria és a pavilonszerű megjelenés. Az épület három fő funkciója: az alkotói műterem, a közösségi előadótér és a művészek tartózkodására kialakított lakóépület. Az eltérő funkciók eltérő igényeiből adódóan első feladatomnak a telek privát és publikus zónáinak feltérképezését tekintettem, amely meghatározta a funkcionális mezők elhelyezését. A mezők elkülönülő, mégis az egymástól eltartott pengefalak révén egymásba átfolyó tereket képeznek, amelyekben lehetőség nyílik a változatos, mind a privát mind a közösségi igények kielégítésére. A telek kontúrját képező ligetsor egy félprivát, átmeneti teret alkot a zajos utcafront és a belső világ között.



A nagy üvegfelületek révén folyamatosan közvetlen, transzparens kapcsolatot tart fenn a külső mozgalmas világ, a ligetsor és a belső alkotói és közösségi terek között.

Az ipari funkció hangsúlyozását szolgálja a megnövelt 5 méteres belmagasság, amely a közösségi terekben szakrális élményt nyújt, a lakótérre pedig a galériás megoldás révén kompakttá és élhetővé teszi.

Az épület meghatározó alkotói, ipari funkciója anyaghasználatában is tetten érhető a nyers döngölt, rétegzett beton felületeknek köszönhetően. A pengéket eltartó folyosóknál a földém bütüje jelenik meg, ahol a monolit nyersbeton révén keletkező anyagváltás szintén ezt az eltartást sugározza. A közösségi előadótér, mely kiállítótér is egyben egy opálos tejüveg felülvilágítóval jut a szükséges fényhez, anyaghasználata révén a tört fény kellemes hangulatot teremt, valamint a műtárgyak szempontjából is kedvező hatást nyújt.

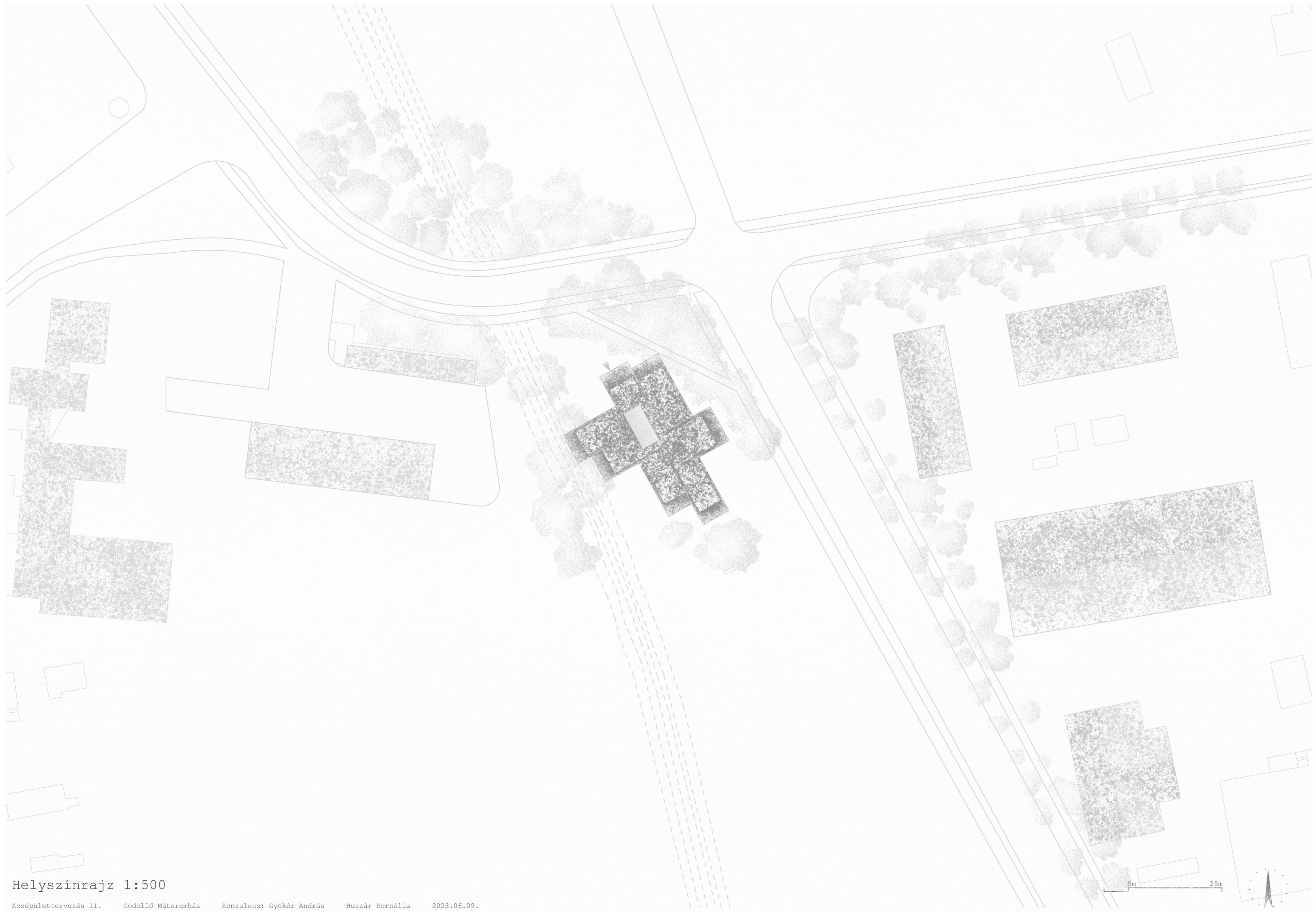


Felhasznált anyagok:

- I. Döngölt, rétegzett beton
- II. Monolit nyersbeton
- III. Opálos tejüveg

Koncepció

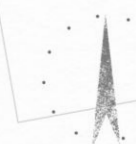


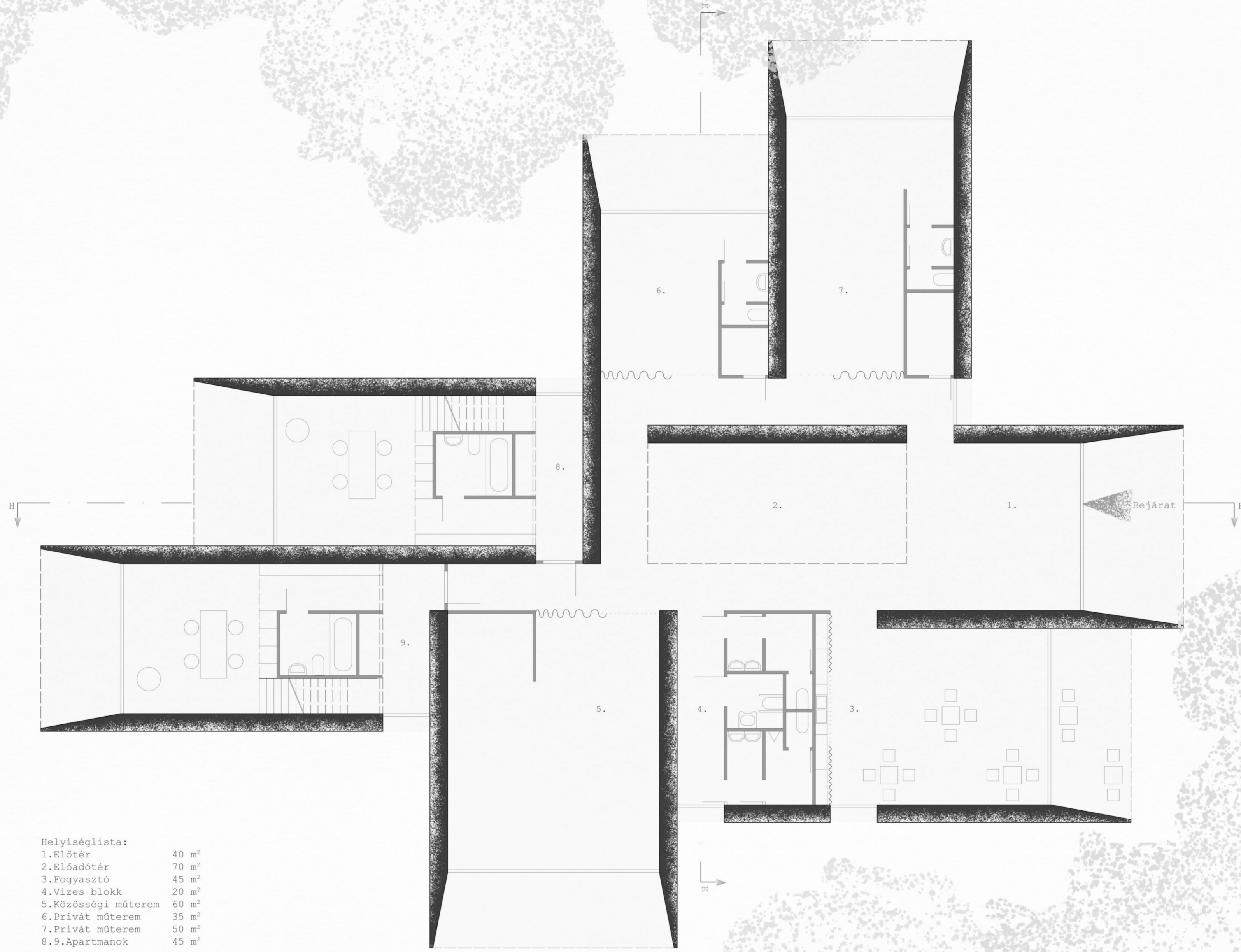


Helyszínrajz 1:500

Középülettervezés II. Gödöllő Műteremház Konzulens: Gyökér András Huszár Kornélia 2023.06.09.

5m 25m

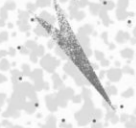


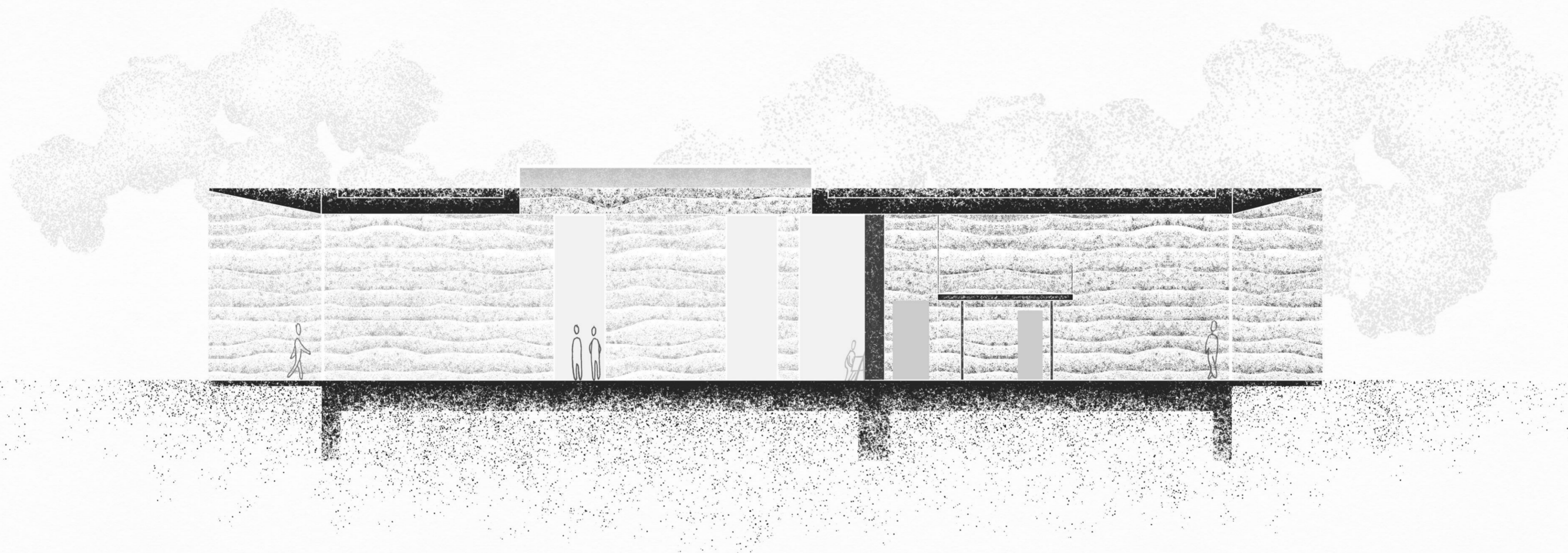


Helyiséglista:

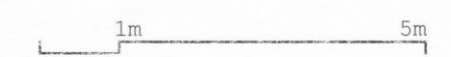
1. Előtér	40 m ²
2. Előadóter	70 m ²
3. Fogyasztó	45 m ²
4. Vizes blokk	20 m ²
5. Közösségi műterem	60 m ²
6. Privát műterem	35 m ²
7. Privát műterem	50 m ²
8. 9. Apartmanok	45 m ²

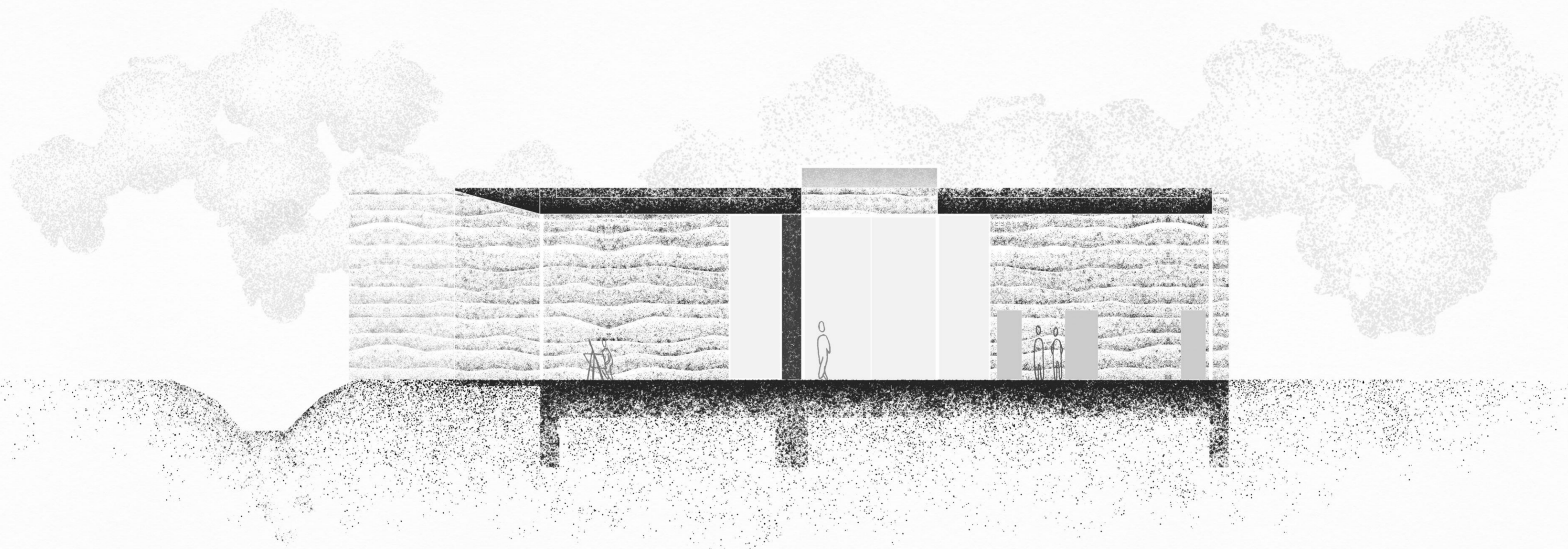
Alaprajz 1:100





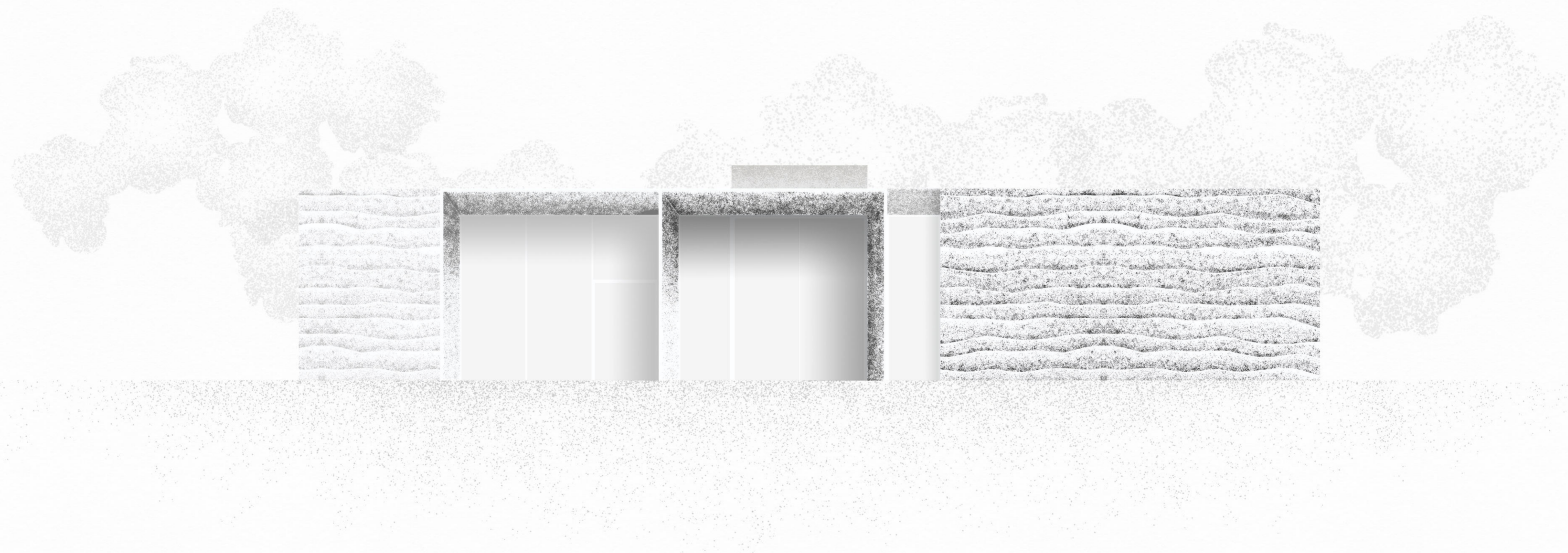
Hosszmetszet 1:100





Keresztmetszet 1:100



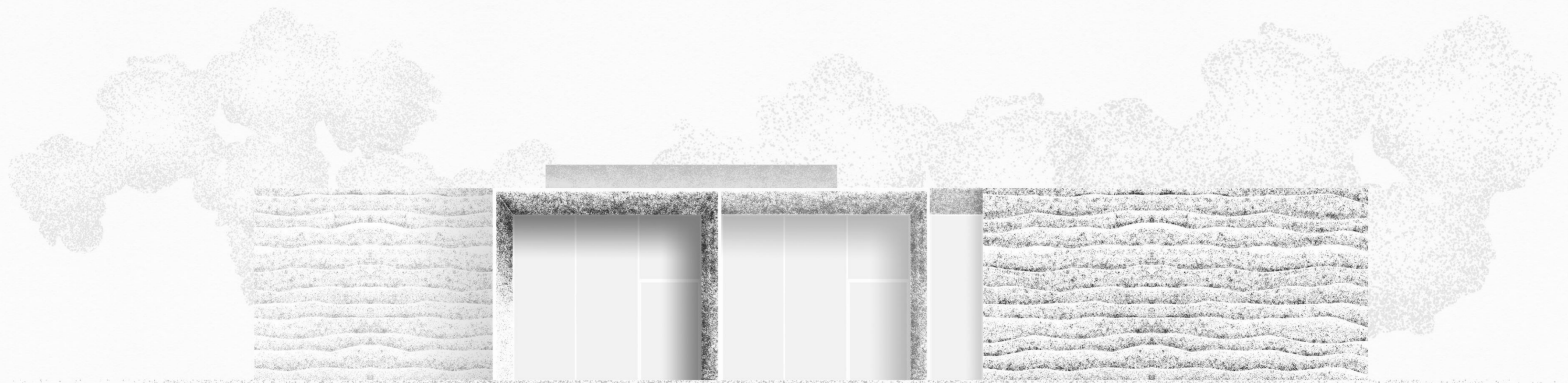


Északi Homlokzat 1:100

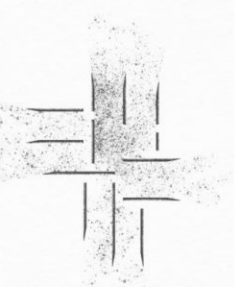
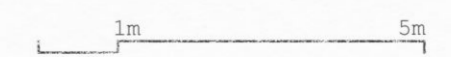
Középülettervezés II. Gödöllő Múteremház Konzulens: Gyökér András Huszár Kornélia 2023.06.09.

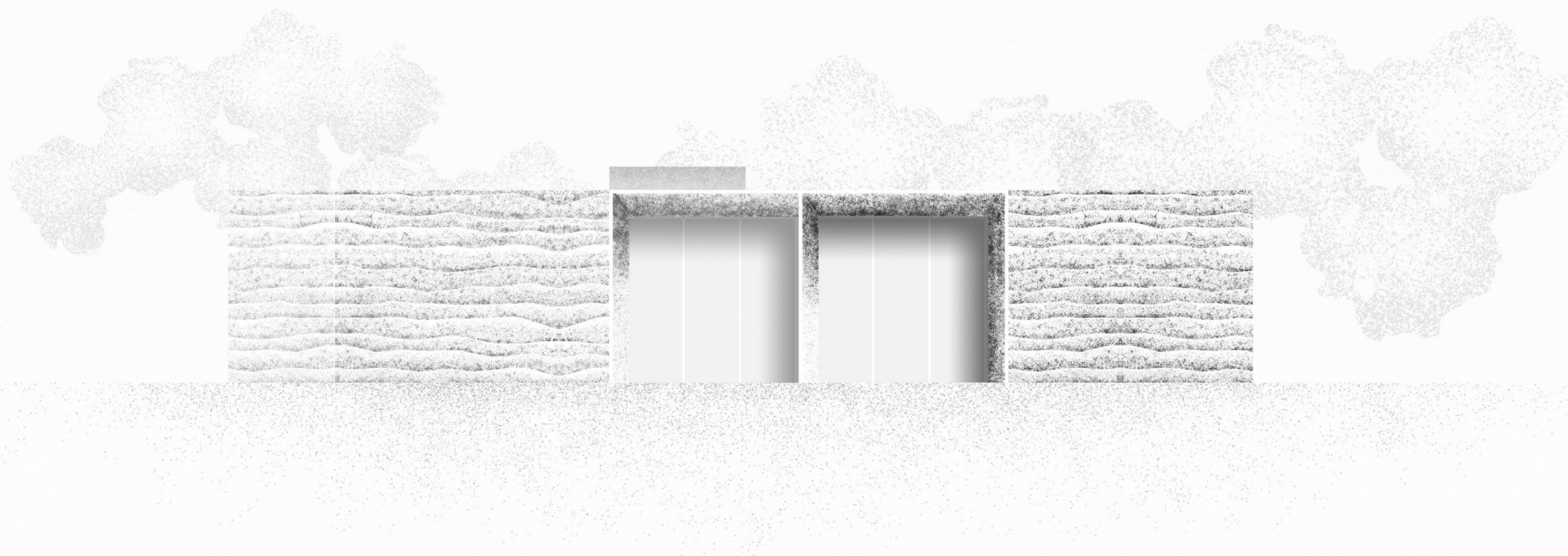
1m 5m





Nyugati Homlokzat 1:100



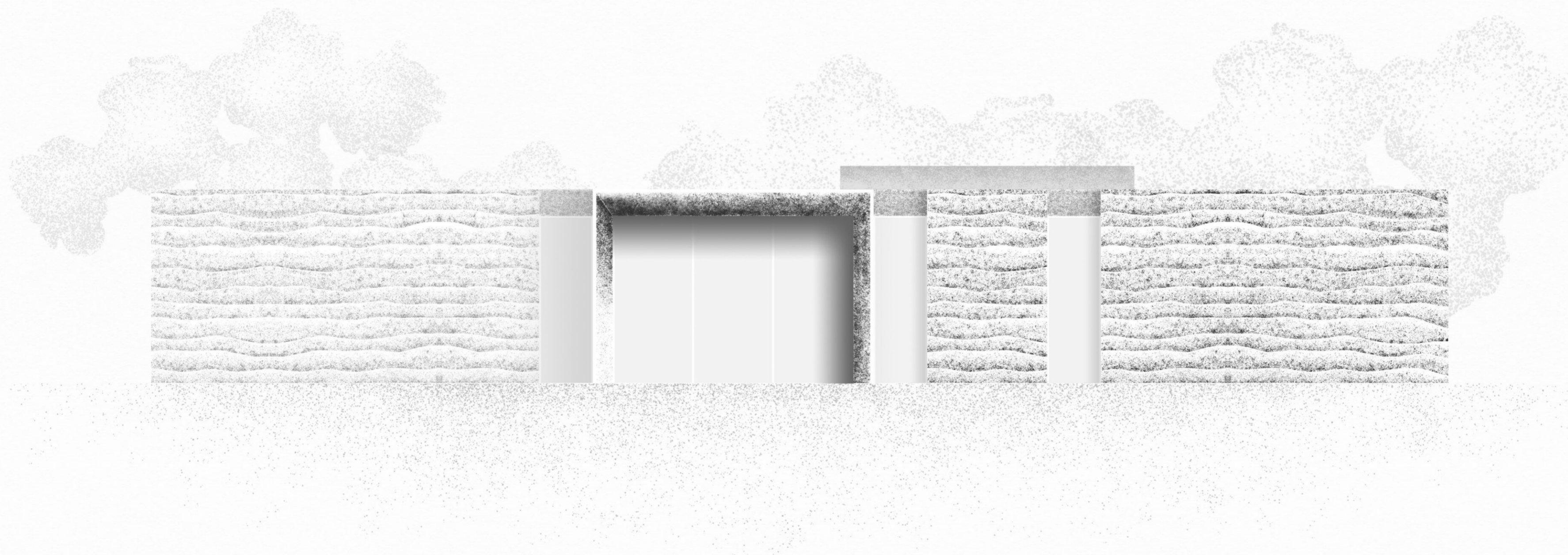


Déli Homlokzat 1:100

Középülettervezés II. Gödöllő Műteremház Konzulens: Gyökér András Huszár Kornélia 2023.06.09.

1m 5m

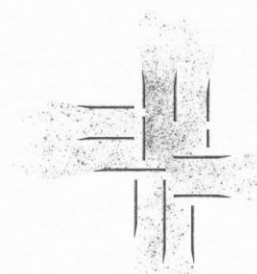


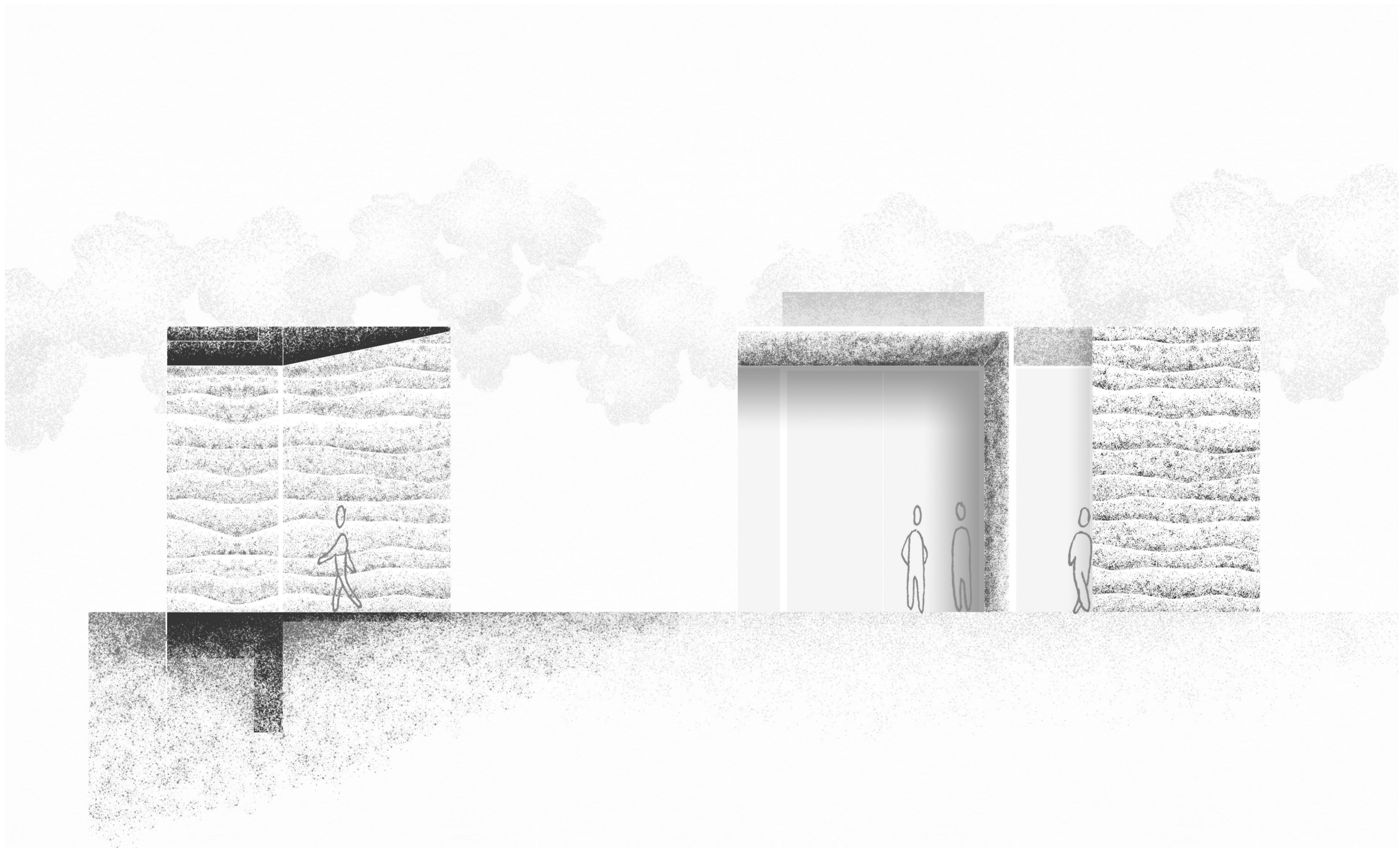


Keleti Homlokzat 1:100

Középülettervezés II. Gödöllő Műteremház Konzulens: Gyökér András Huszár Kornélia 2023.06.09.

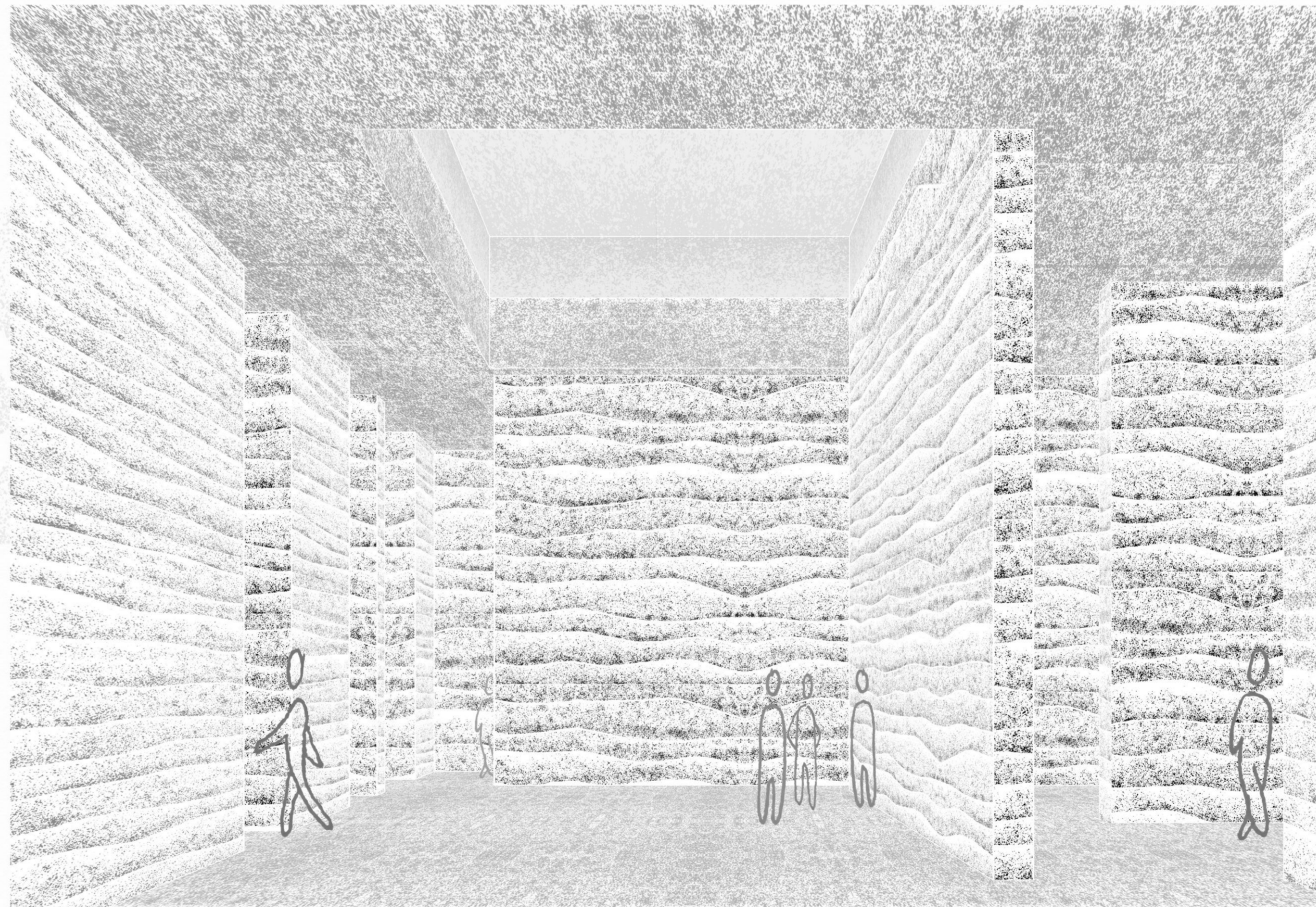
1m 5m



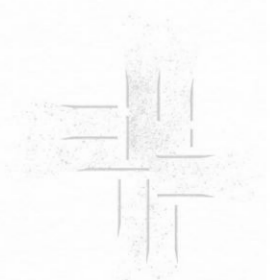


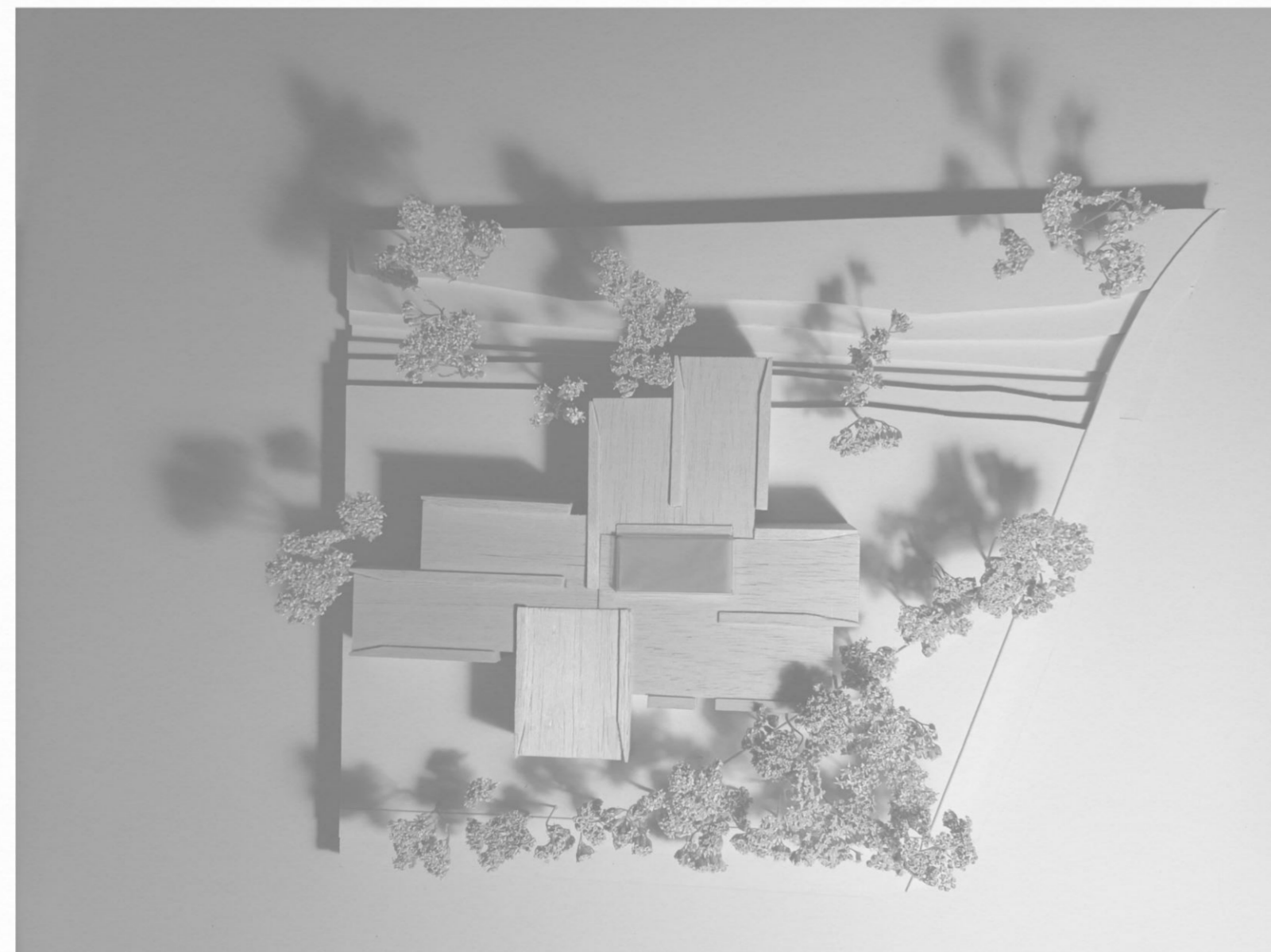
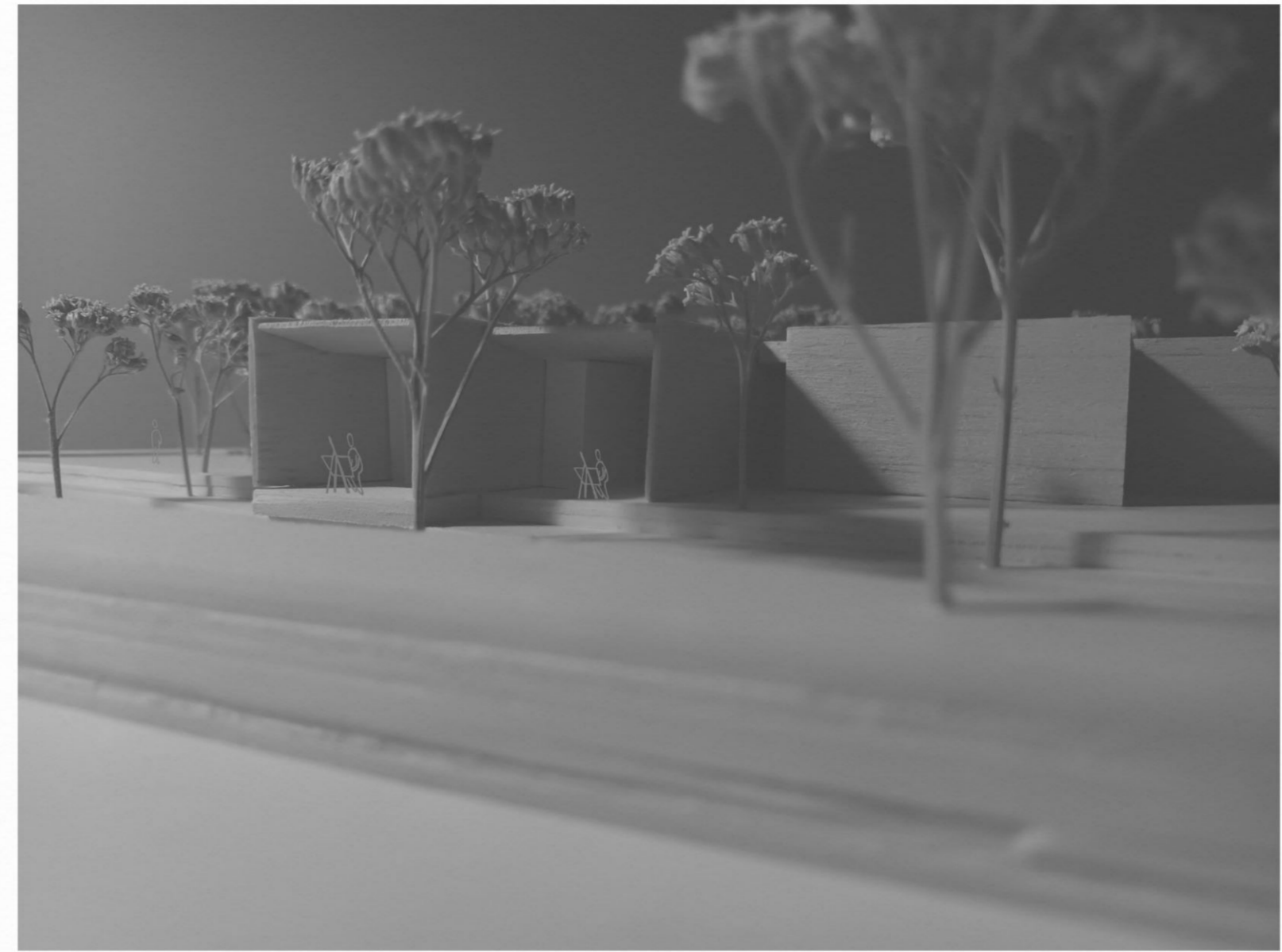
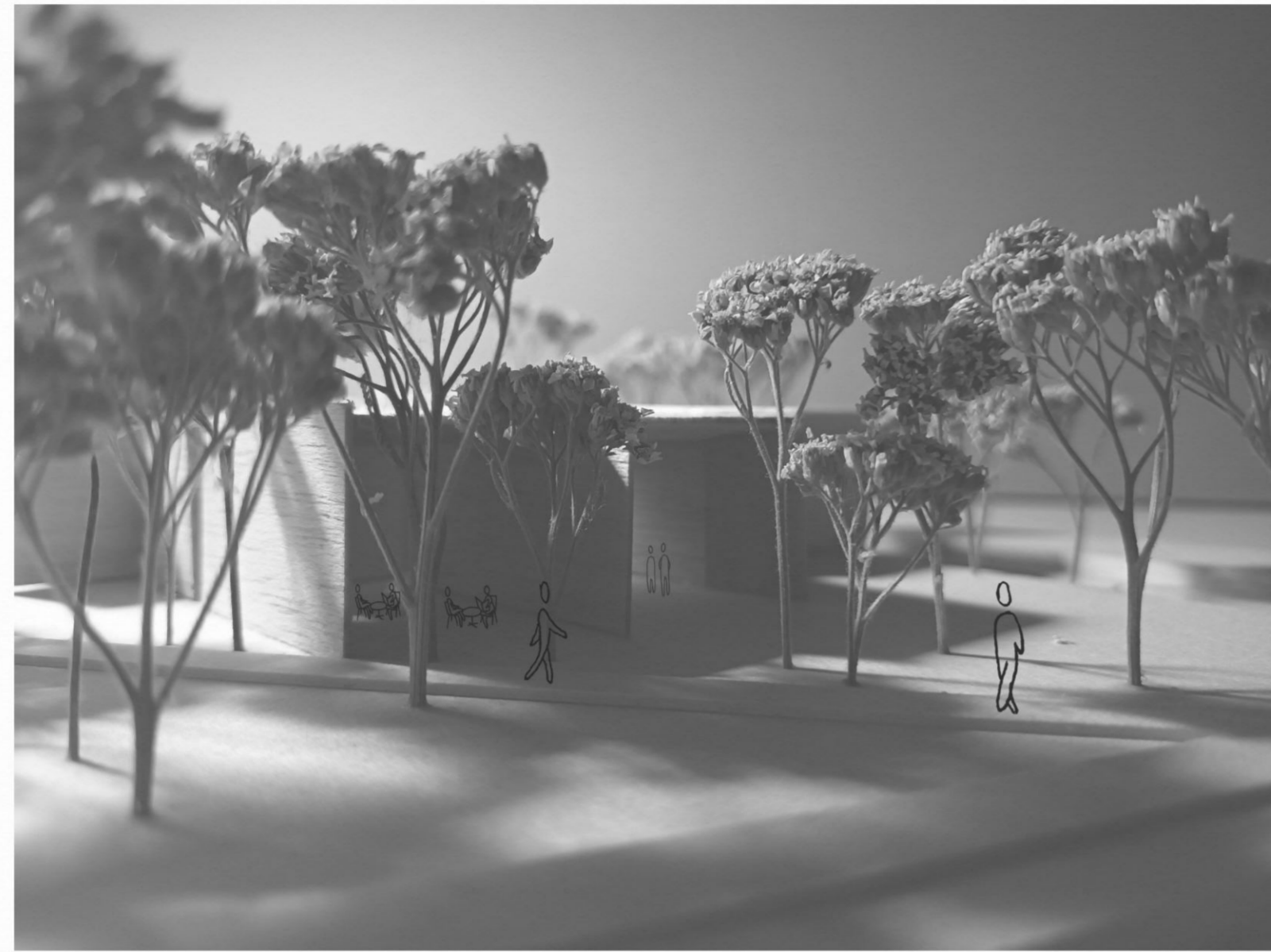
Jellegmetszet és Főhomlokzat részlet 1:50





Belső Látvány





Látványok

