



BEÉPÍTÉS



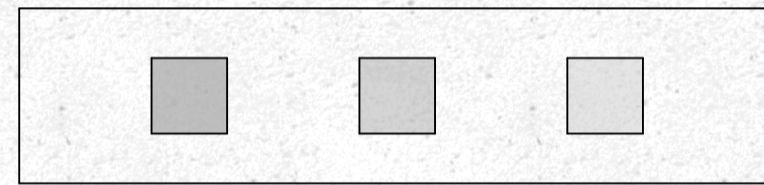
ÁTMENETEK

Segít újrakalibrálni a felhasználó érzékszerveit az ingerzegény környezetből az ingergazdagba történő átmenet során.

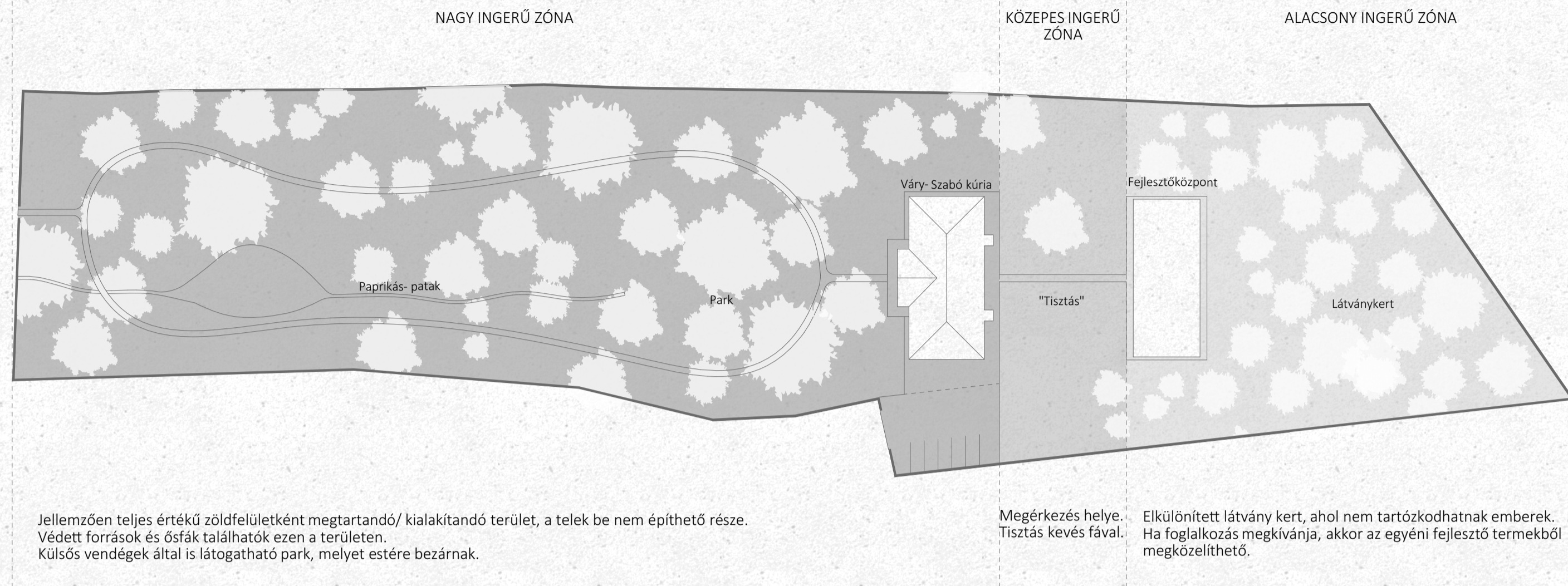


INGERZÓNÁK

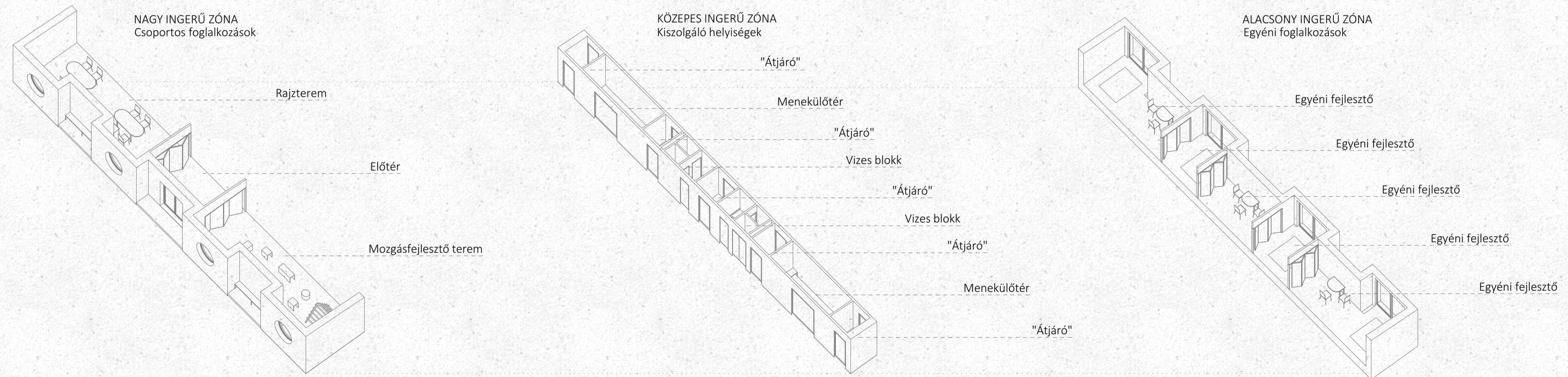
A tereket az ingerszintjüknek megfelelően kell csoportosítani, nem pedig a funkcionális felosztás szerint.



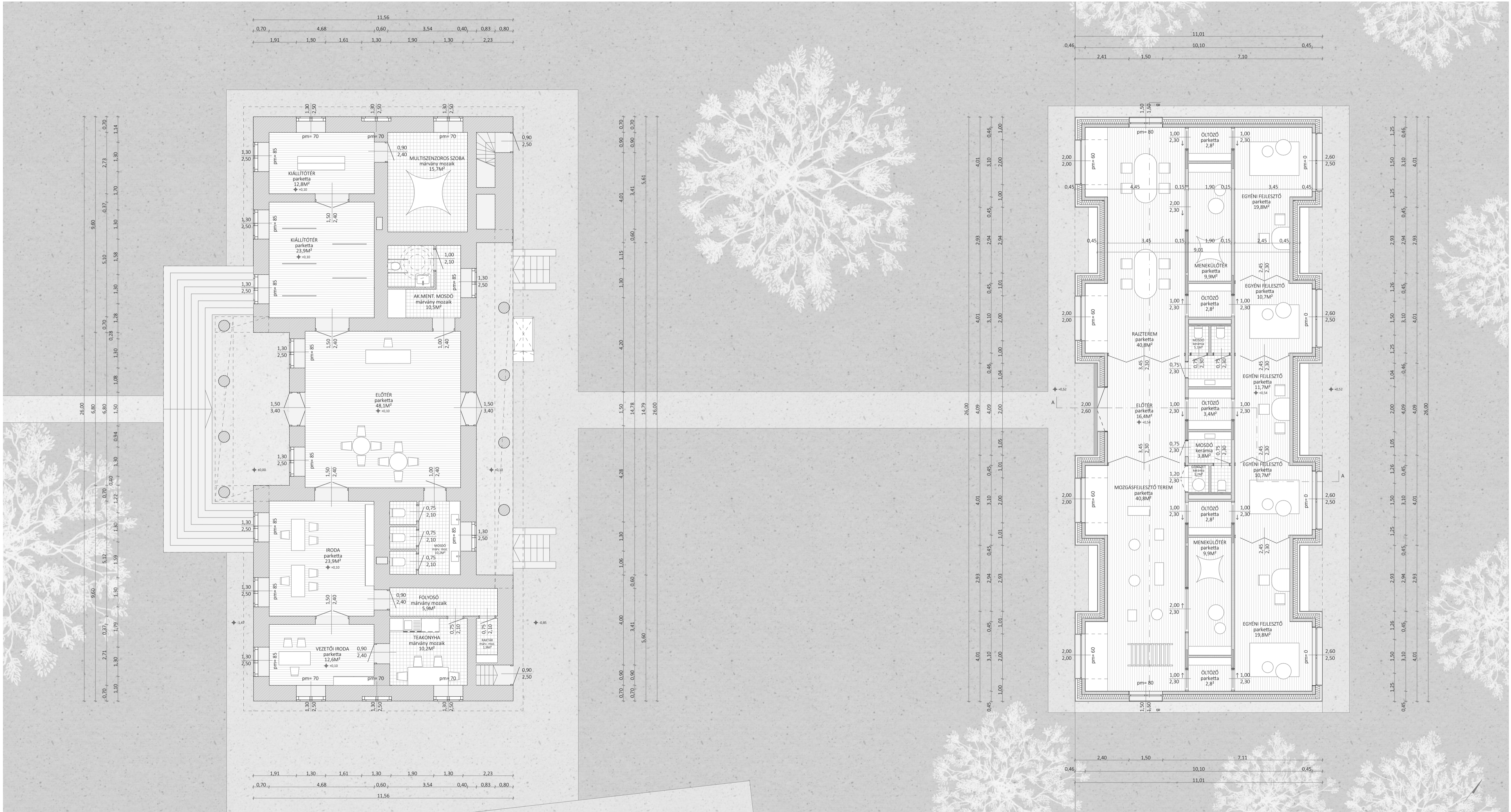
TERVEZÉSI HELYSZÍN



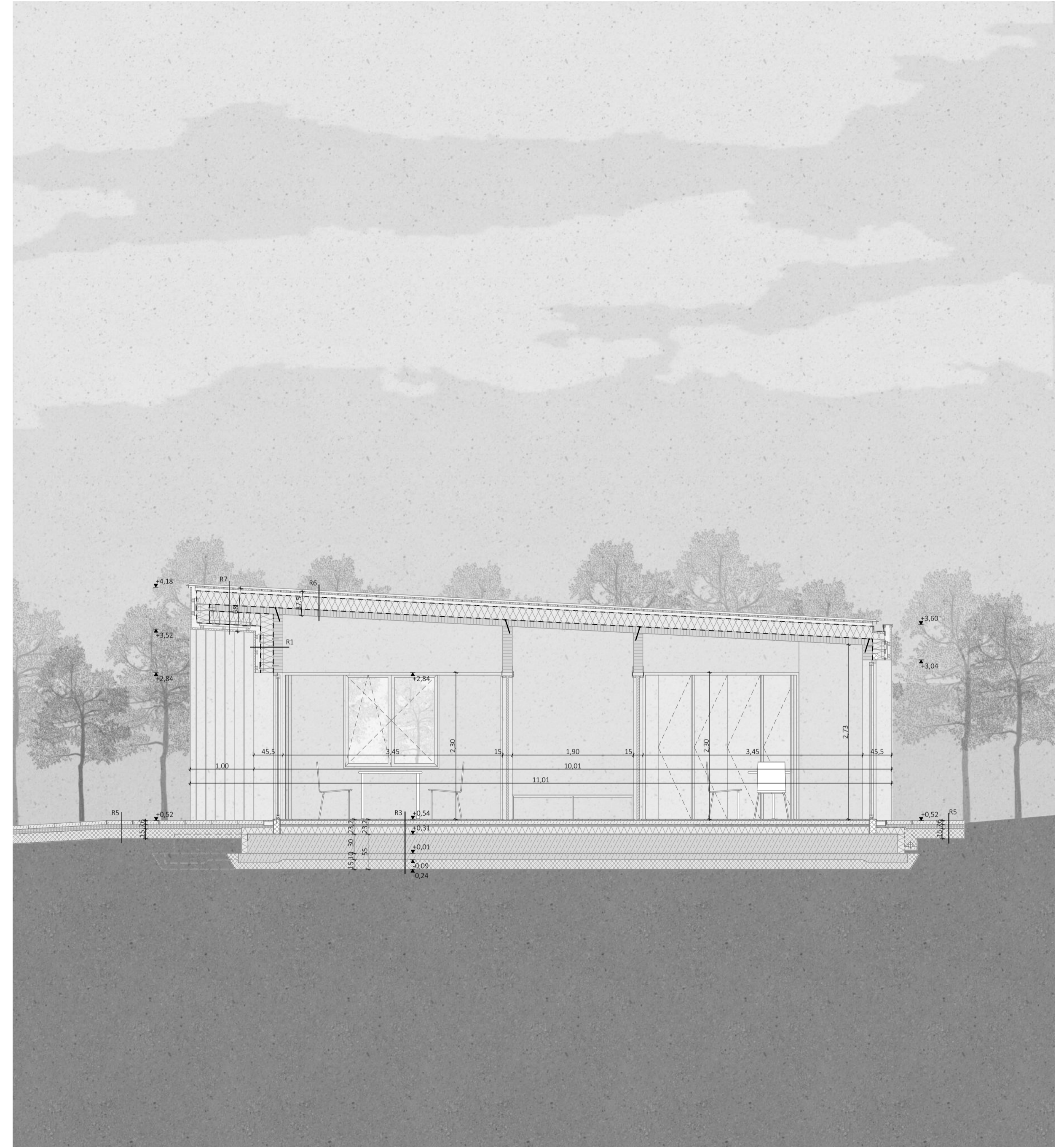
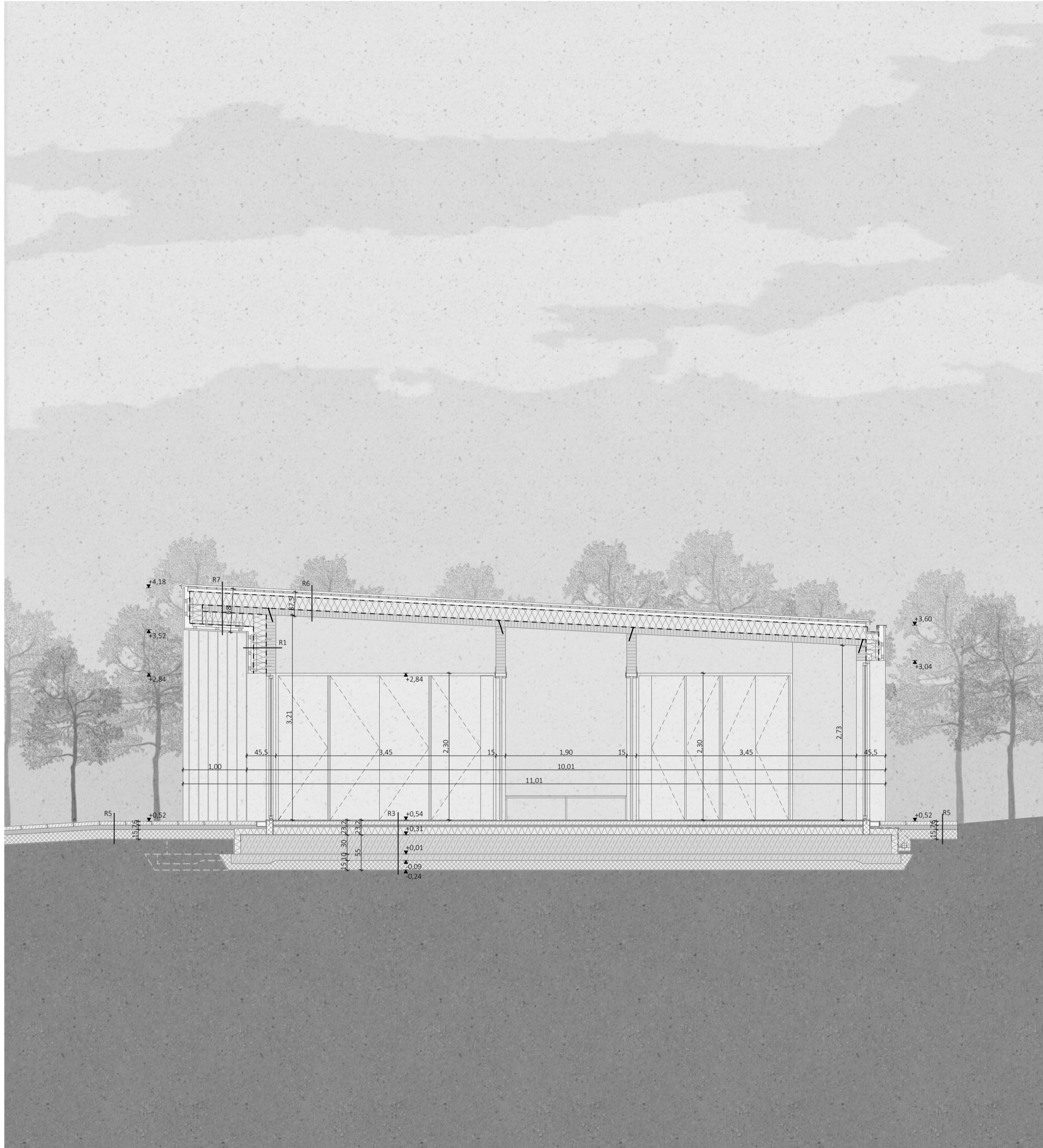
FEJLESZTŐKÖZPONT



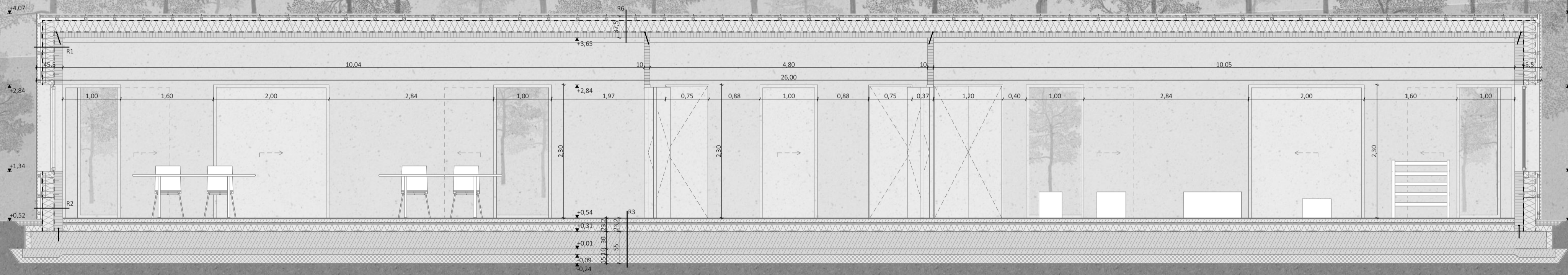
ALAPRAJZ



A-A METSZET



B-B METSZET



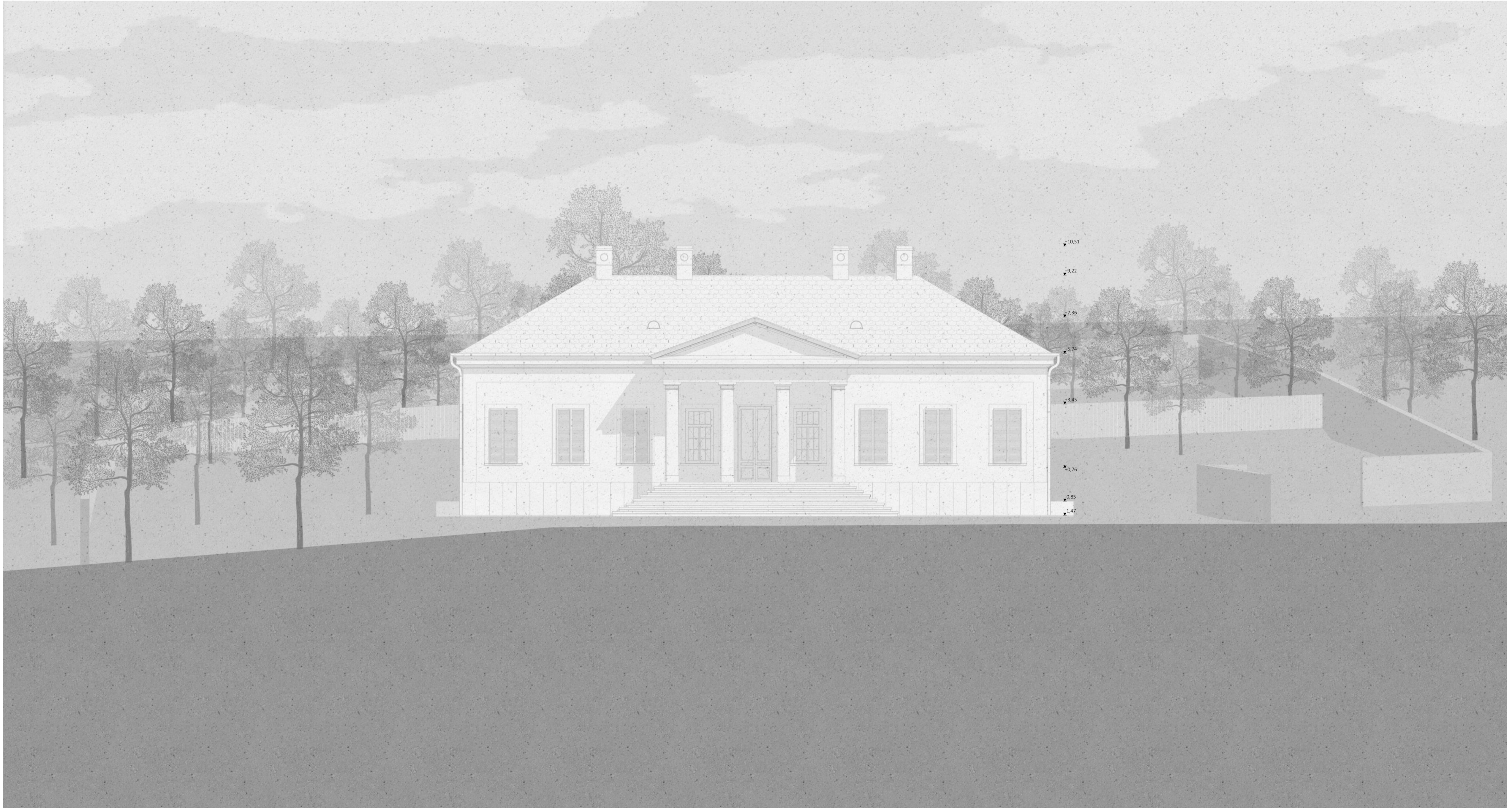
DÉL-KELETI HOMLOKZAT



ÉSZAK-NYUGATI HOMLOKZAT



KÚRIA- DÉL-NYUGATI HOMLOKZAT



KÚRIA- ÉSZAK-KELETI HOMLOKZAT

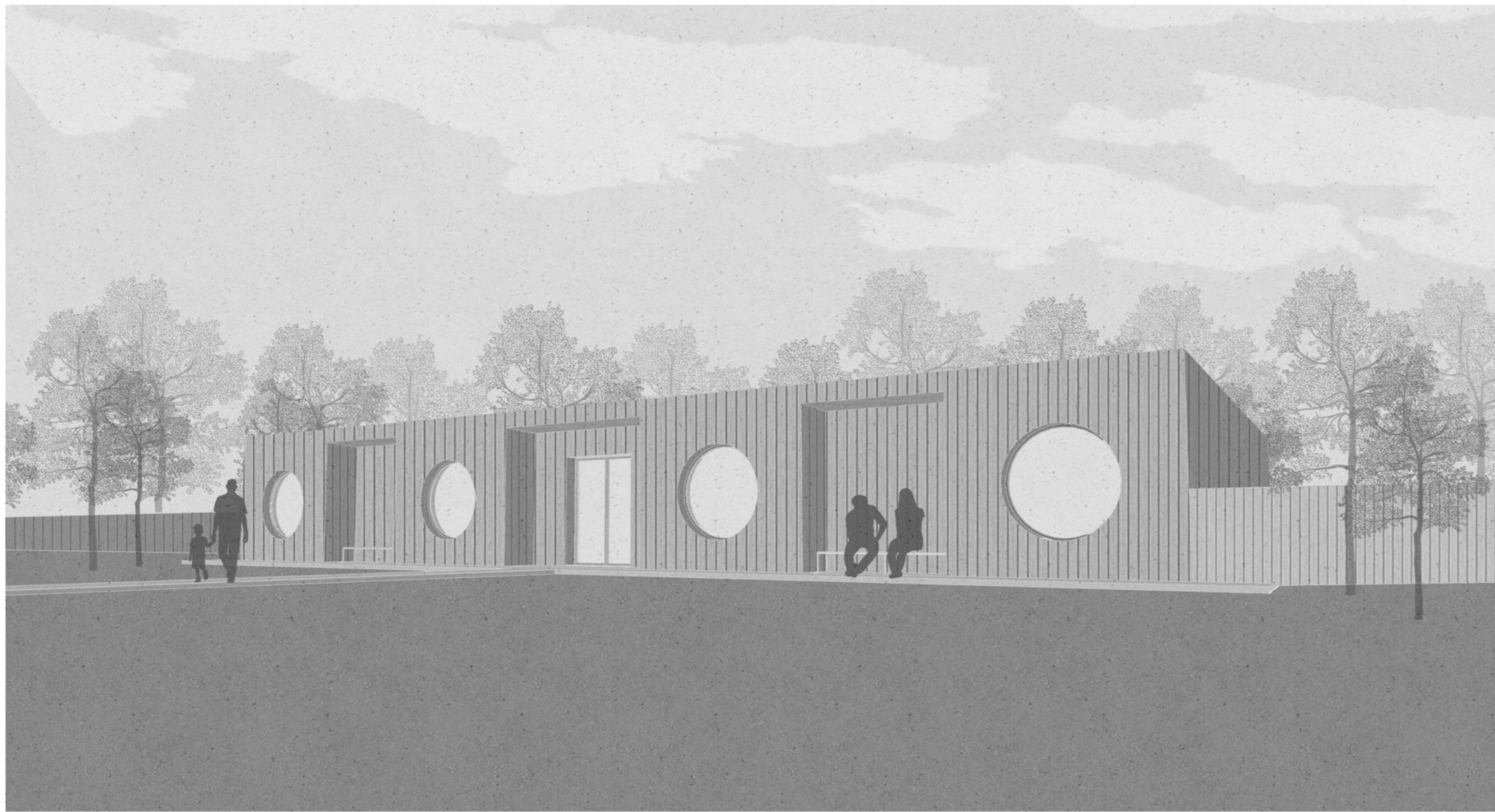


FEJLESZTŐKÖZPONT- DÉL-NYUGATI HOMLOKZAT



FEJLESZTŐKÖZPONT- ÉSZAK-KELETI HOMLOKZAT





FEJLESZTŐKÖZPONT KÜLSŐ LÁTVÁNY



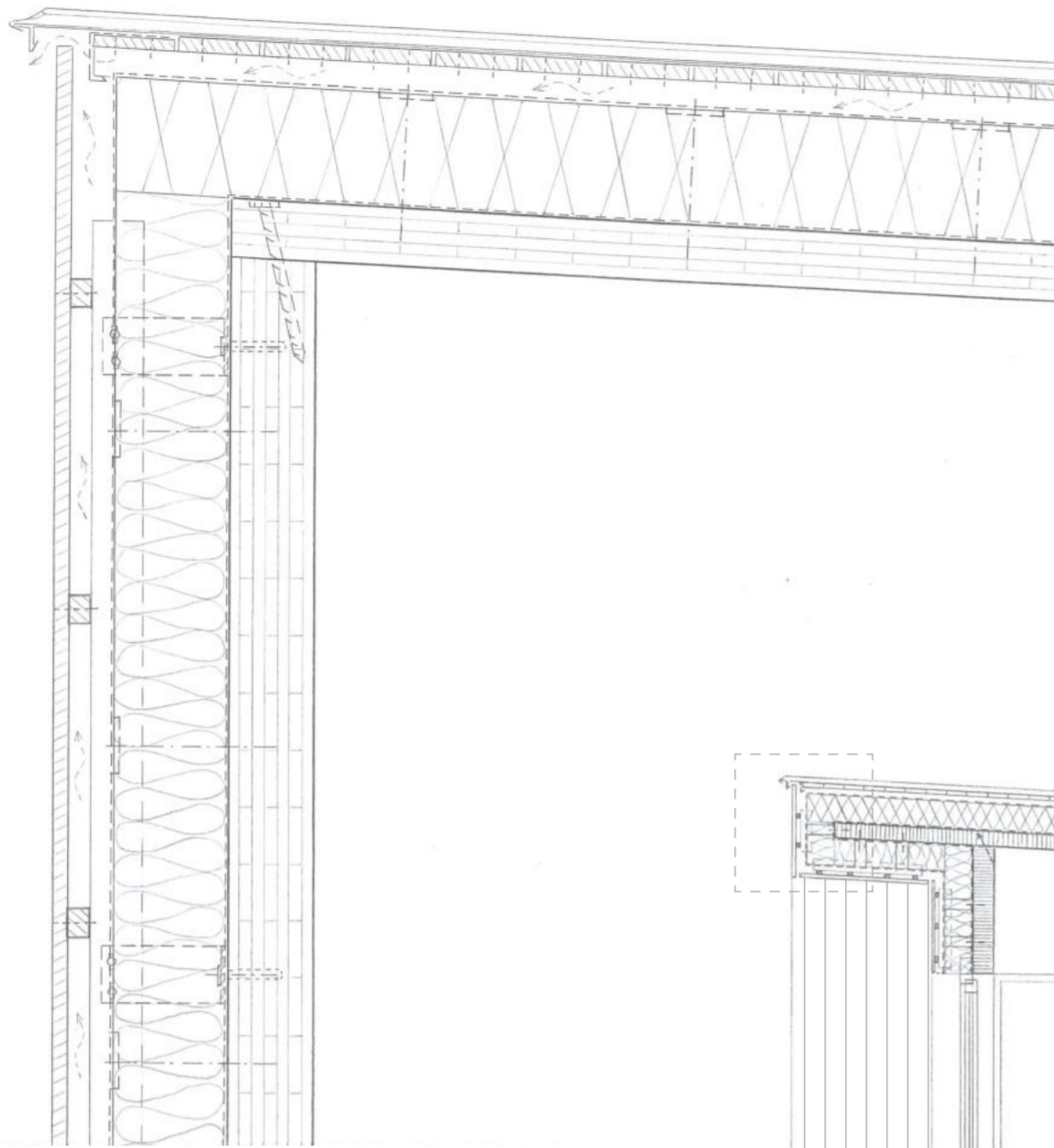
ÁTLÁTÁSOK



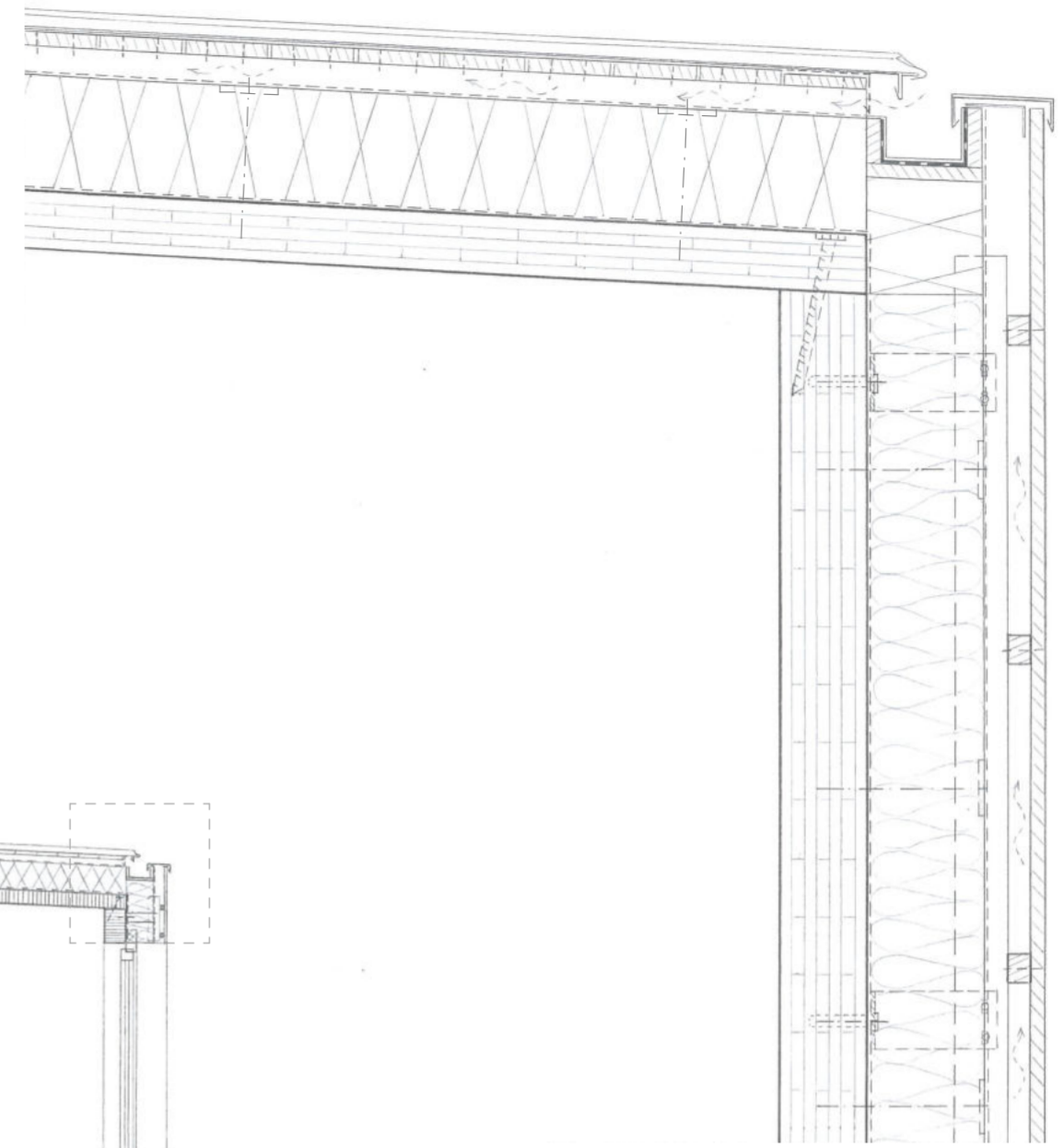
EGYÉNI FEJLESZTŐ BELSŐ LÁTVÁNY



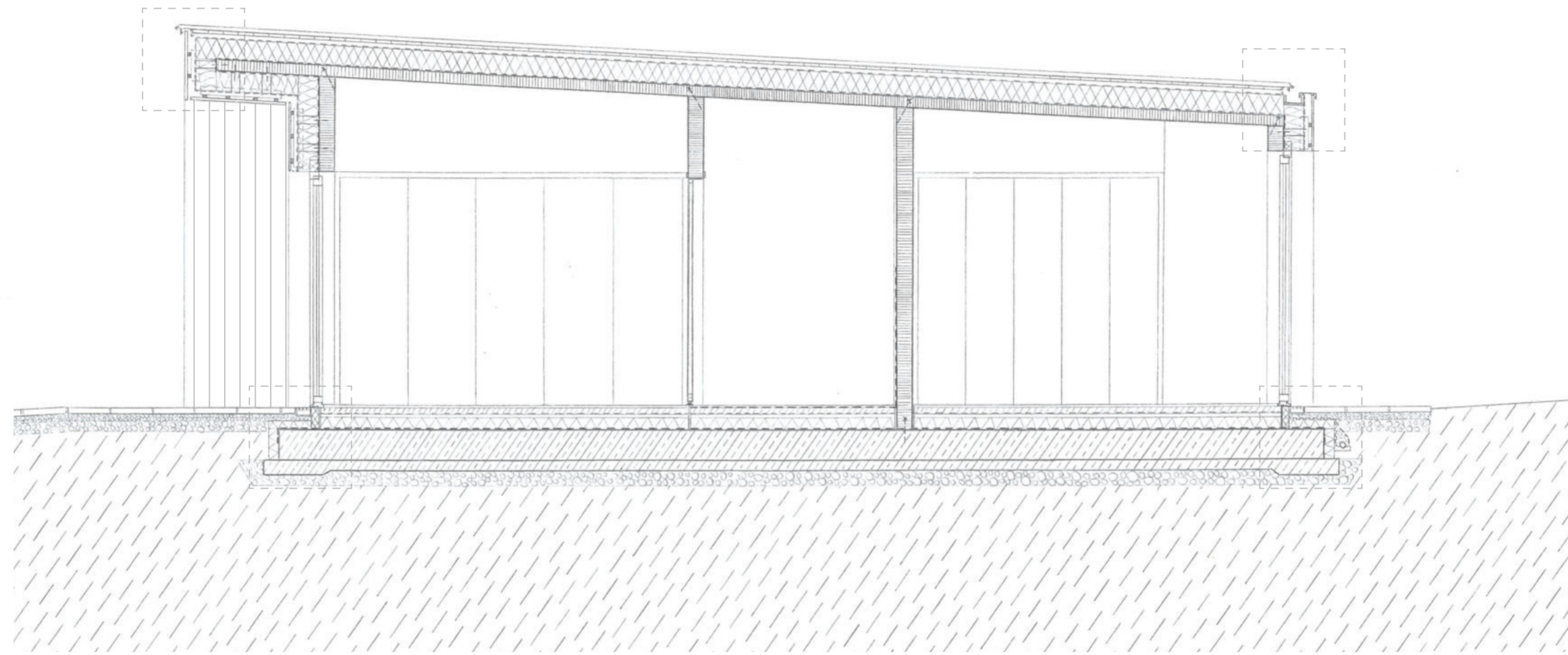
RAJZTEREM BELSŐ LÁTVÁNY



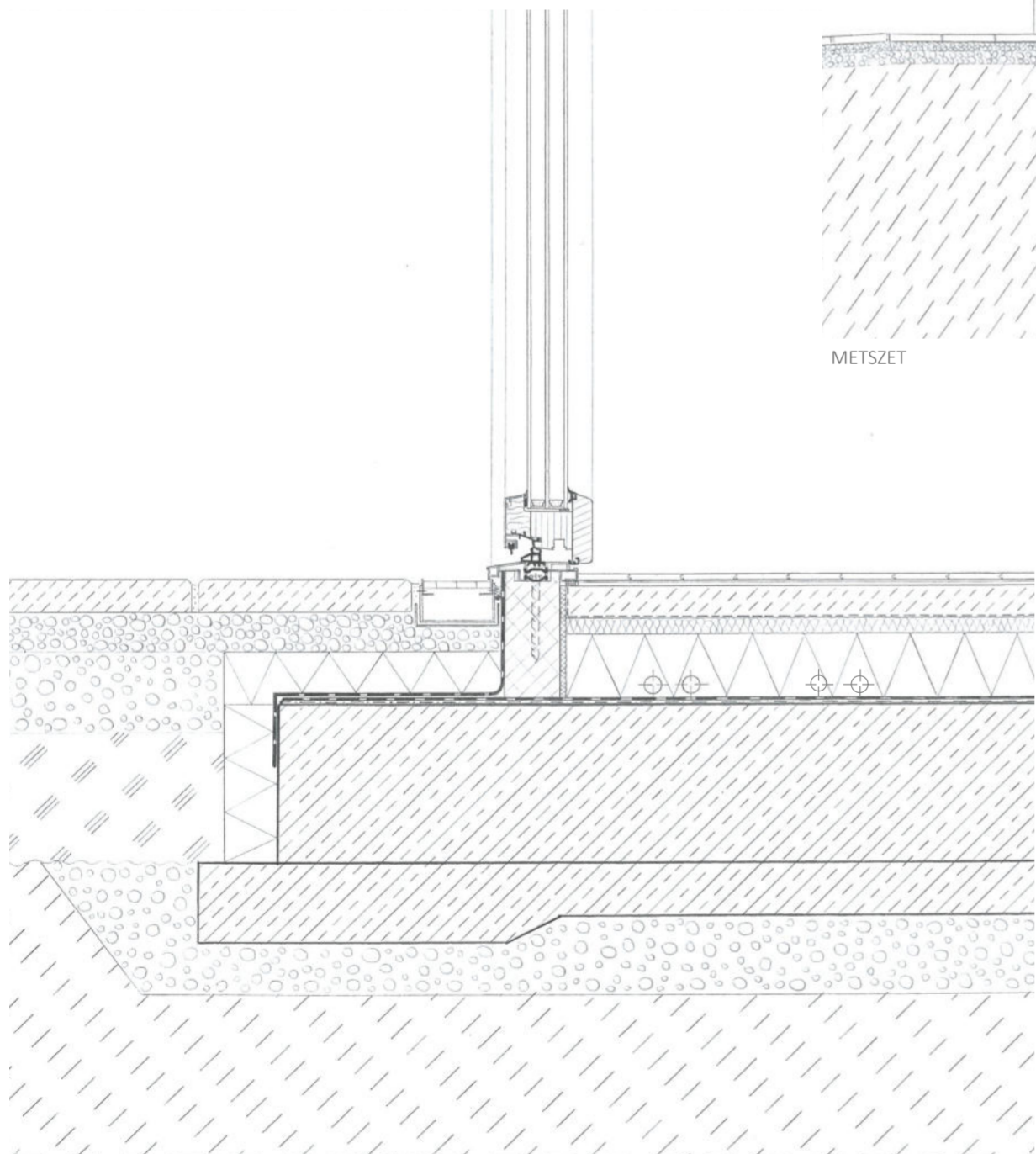
TETŐ RÉSZLETRAJZ



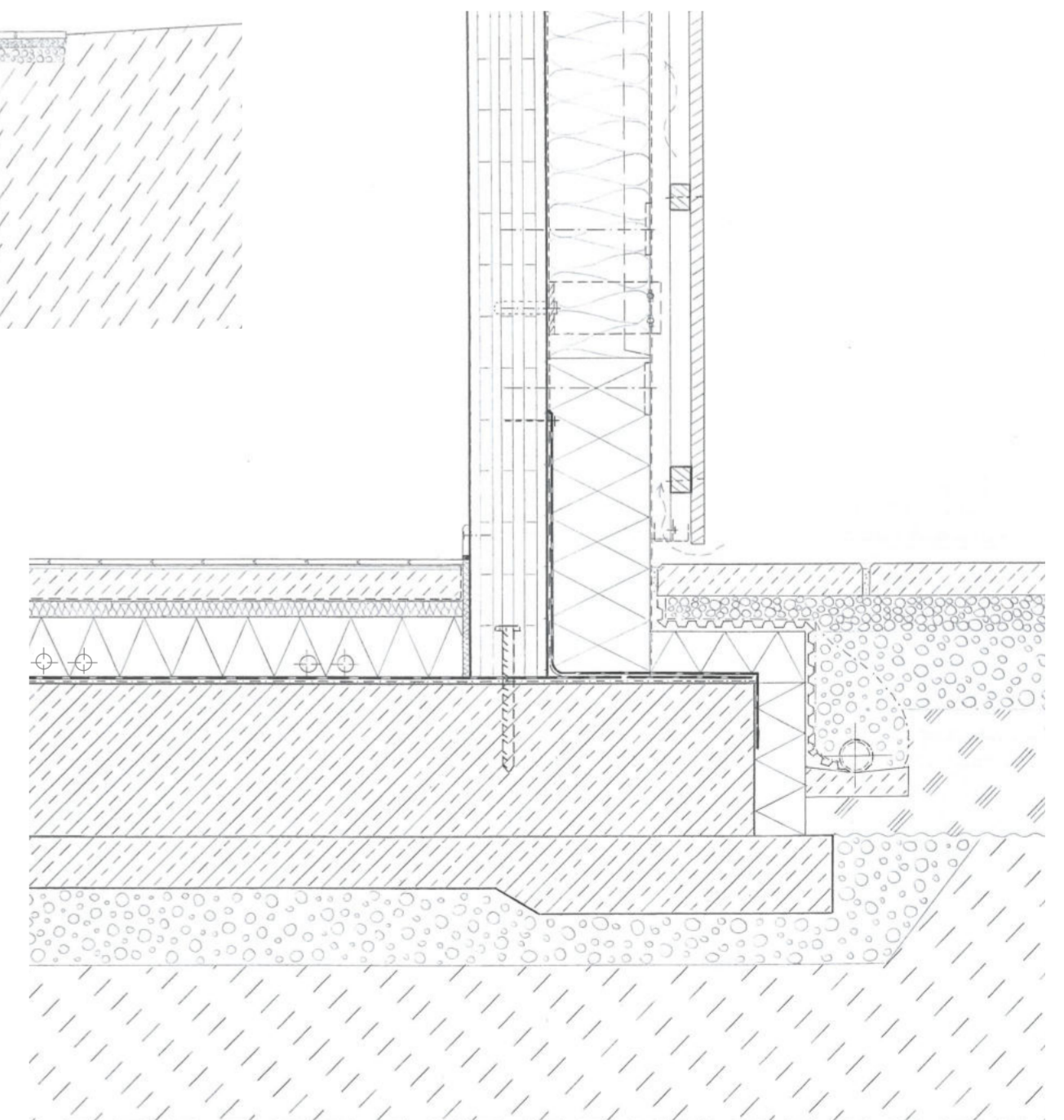
REJTETT ERESZT RÉSZLETRAJZ



METSZET



BEJÁRATI AJTÓ RÉSZLETRAJZ



ALAPOZÁS- LÁBAZAT RÉSZLETRAJZ