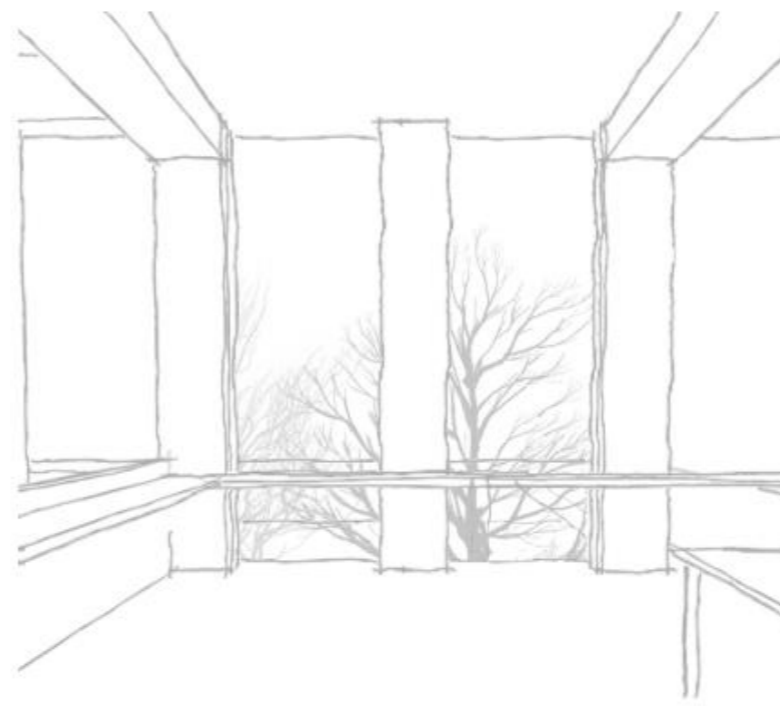
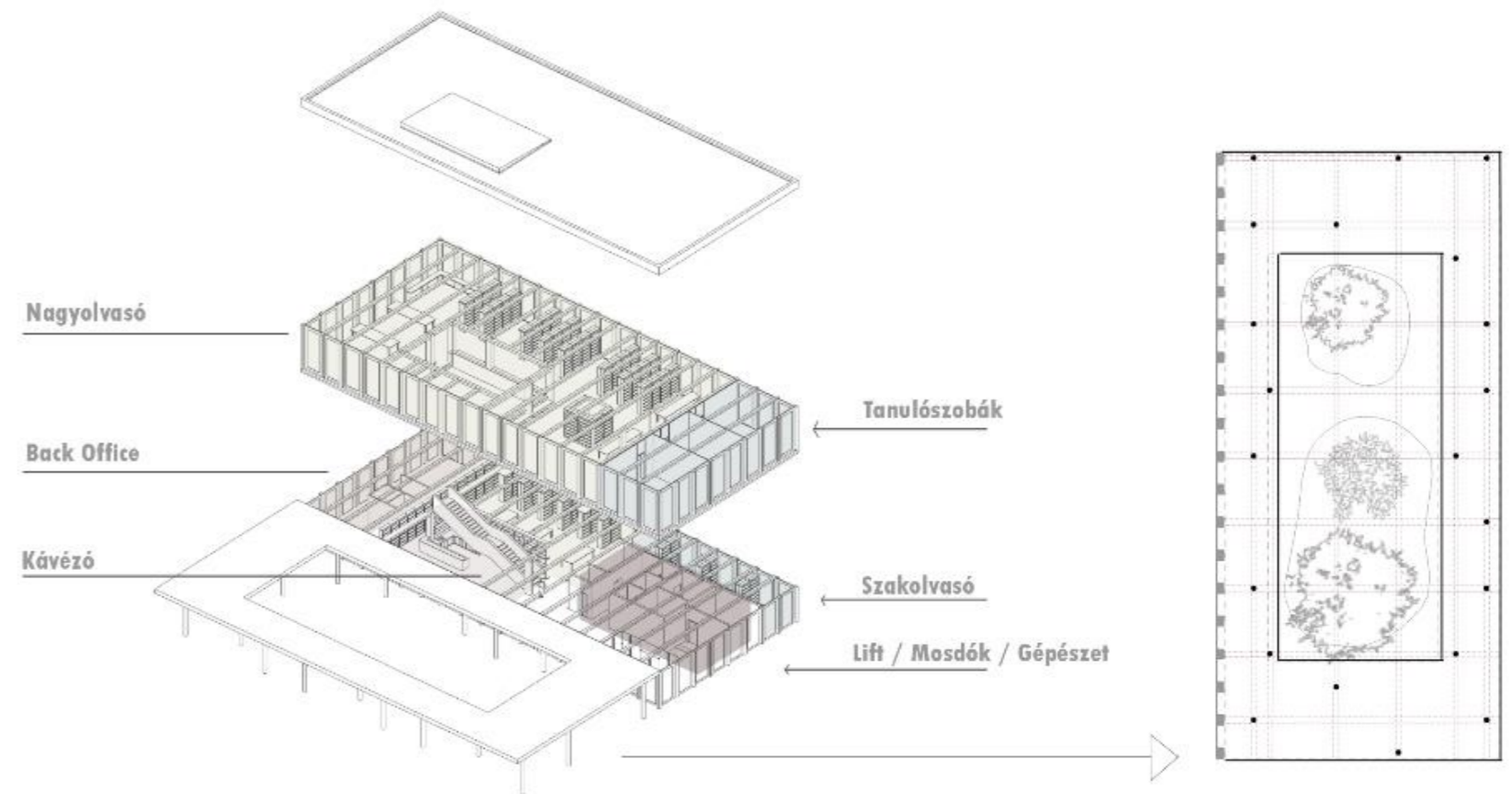


# KONCEPCIÓ

A helyszínen az épület elhelyezkedését az egyetemi épület tömege és a kampusz struktúrája határozta meg. A déli főbejárat tengelye az egykori gimnáziumnál nagy hangsúlyt kapott, az épület ennek teret adva helyezkedik el. A épület hátrahúzódik az utcáfrontról, ezzel egy közteret kialakítva az egyetem és a könyvtár között.



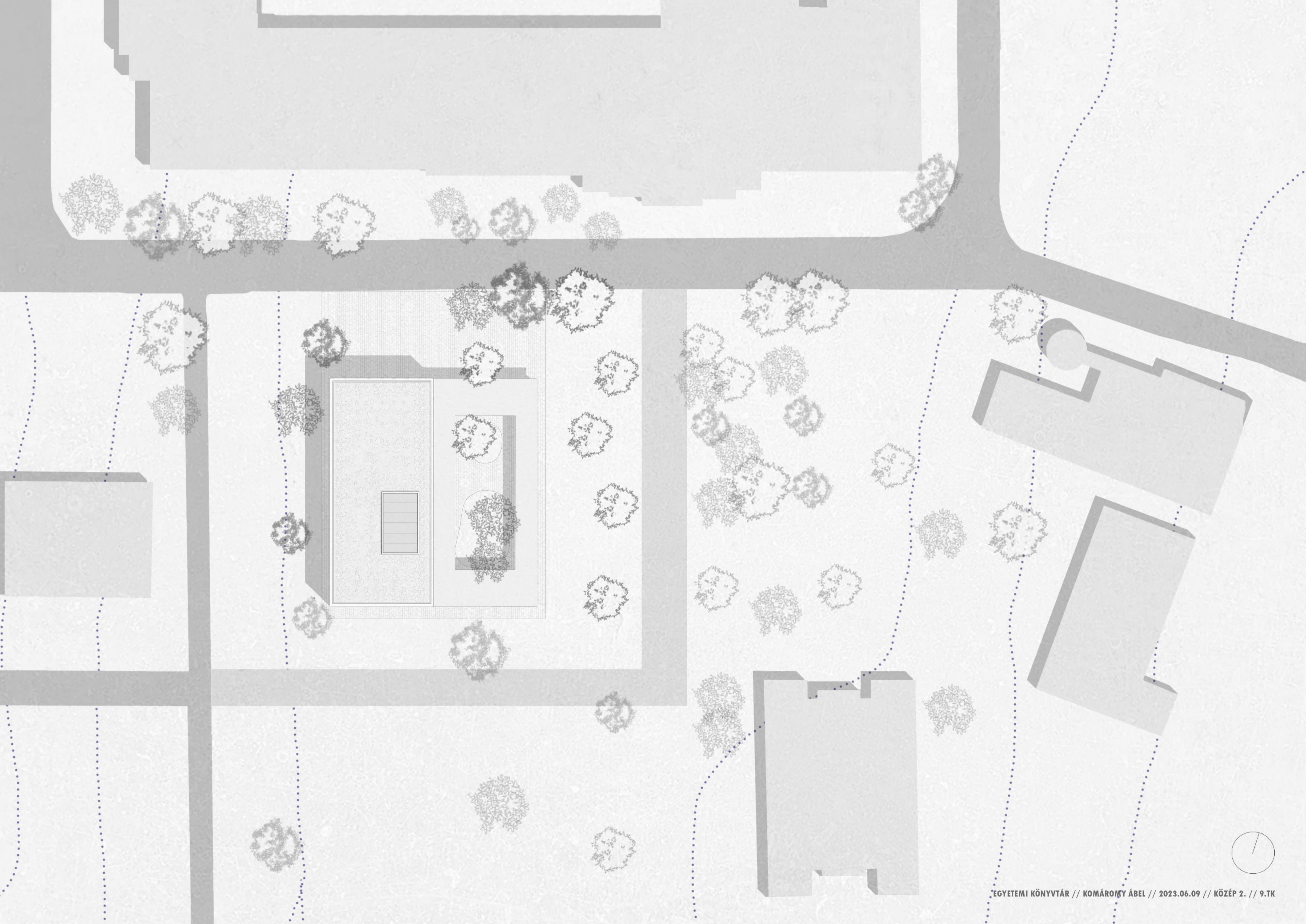
A koncepció fontos eleme az átláthatóság, a fő olvasótér az első emeleten helyezkedik el, így a látogatóknak közvetlenül a fák lombjai vannak szemmagasságban. A tér nyitottságát megőrizve, de mégis privátszférát nyújtva, a tanulószobák falai üvegből vannak.

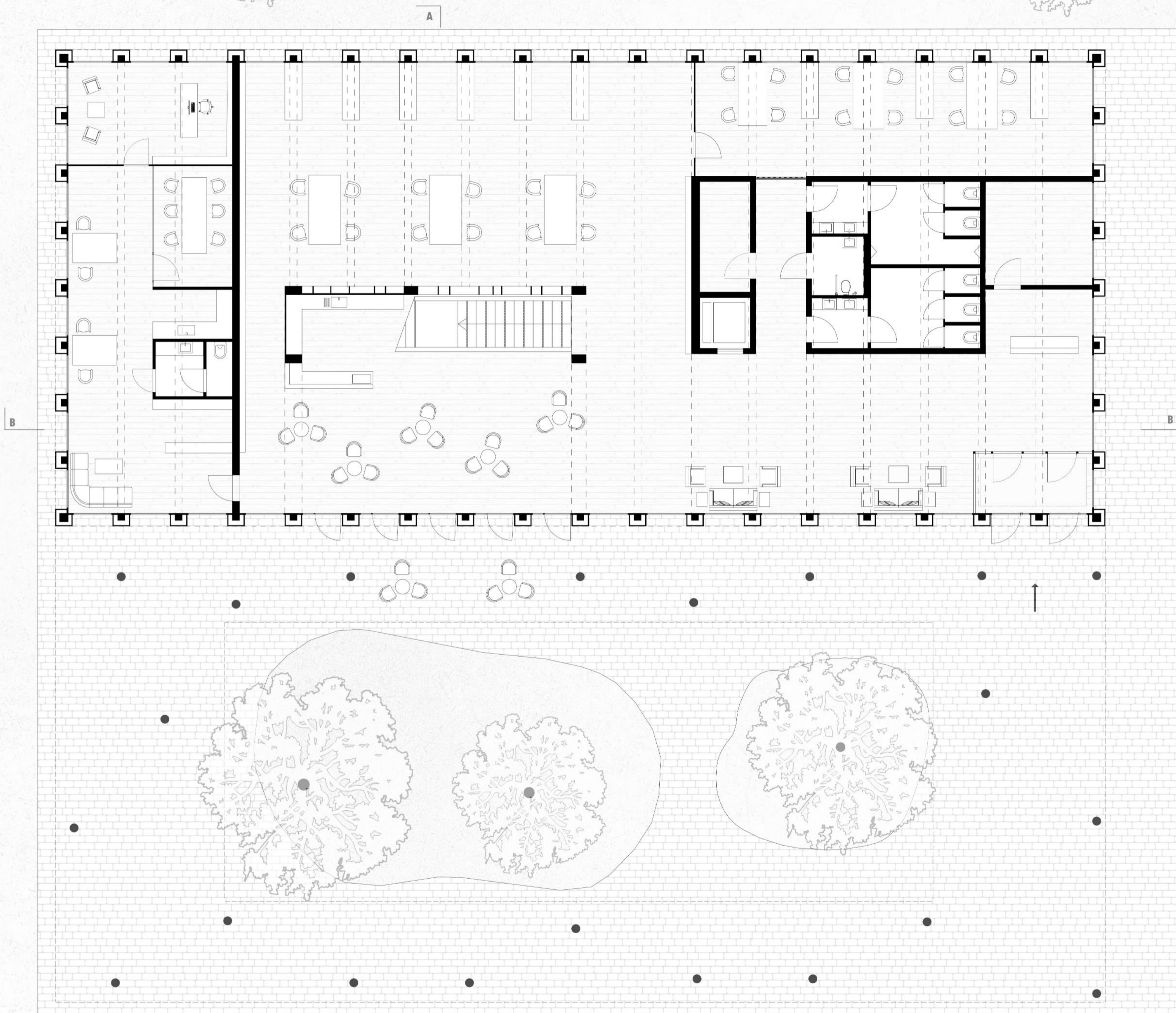


A kiszolgáló funkciók mind a földszinten helyezkednek el, a lift és mosdó mag közvetlenül a bejáratnál található. A kávézó az átriumban kap helyet, mely közvetlen kertkapcsolattal rendelkezik. Az irodahelyiségek teljesen elkülönítve az épület hátuljában helyezkednek el. A teljes felső emelet egy olvasótérként funkcionál, melyből három tanulószoba van leválasztva. Az épületet egy kültéri fedett folyosó veszi körbe, ami elkülöníti, viszont nem zárja le a belső udvart. Ezzel létrejön egy olvasóudvar ami közvetlenül a mellette elhelyezkedő zöldterülettel teremt kapcsolatot. Az előtető tartópilléreinek organikusnak tűnő kiosztása egyszerre teremt kontrasztot az épület szigorú szerkesztésével és illeszkedik mégis az összképbe.

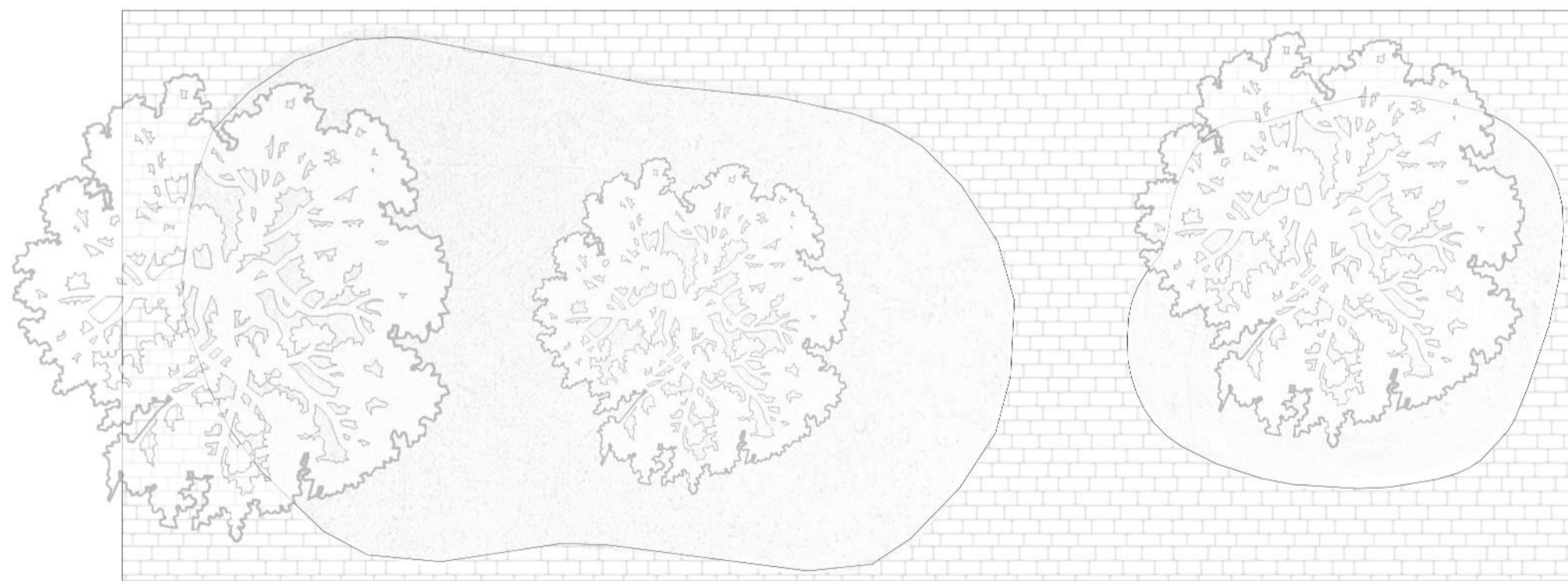
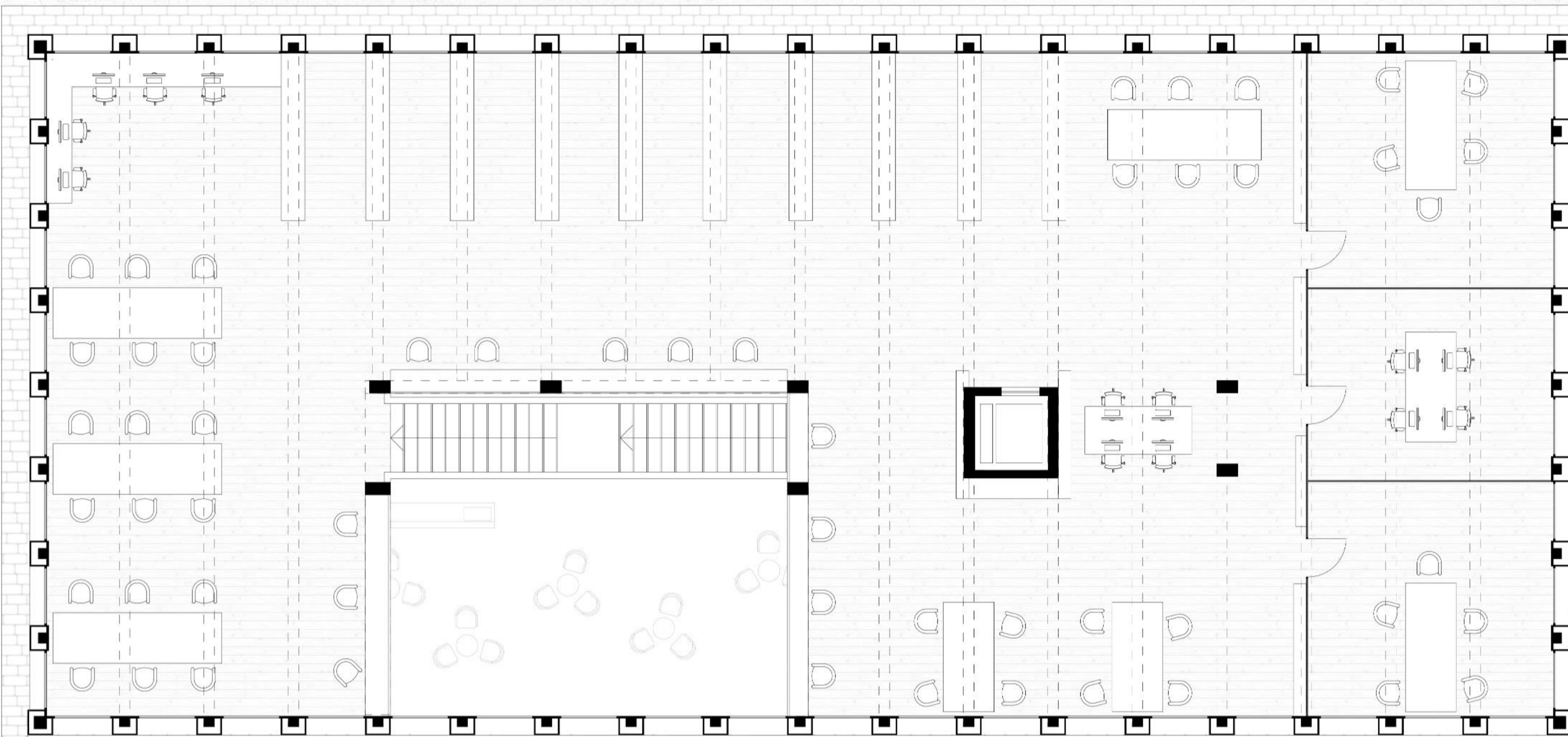
Homlokzatrészlet 1:50



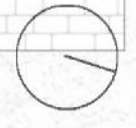


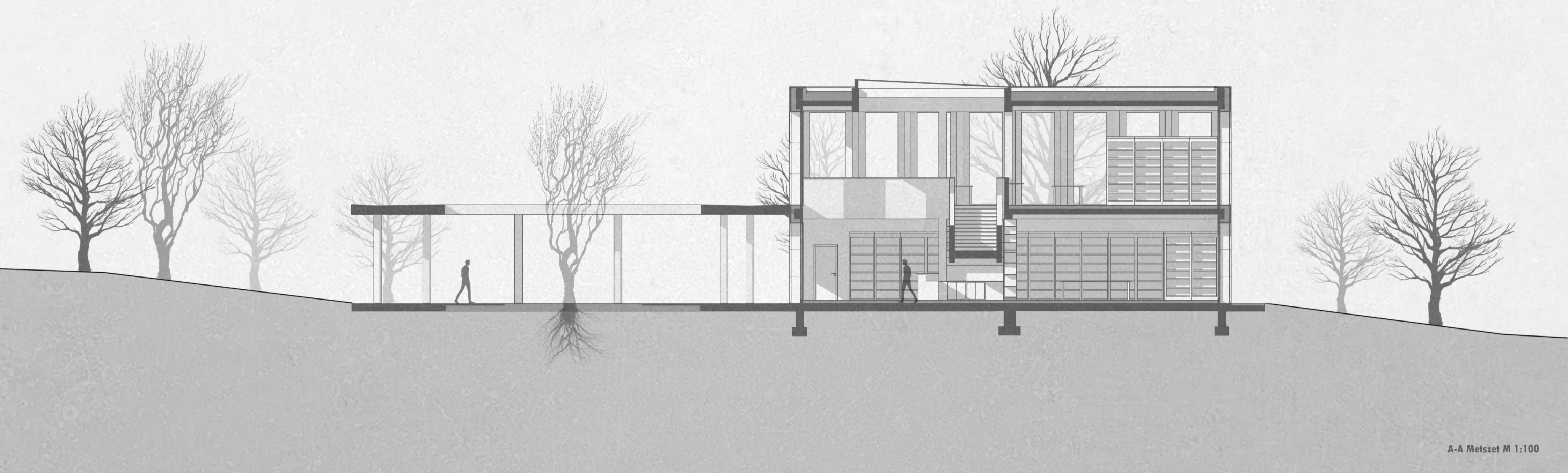


Földszint M 1:100



Emelet M 1:100

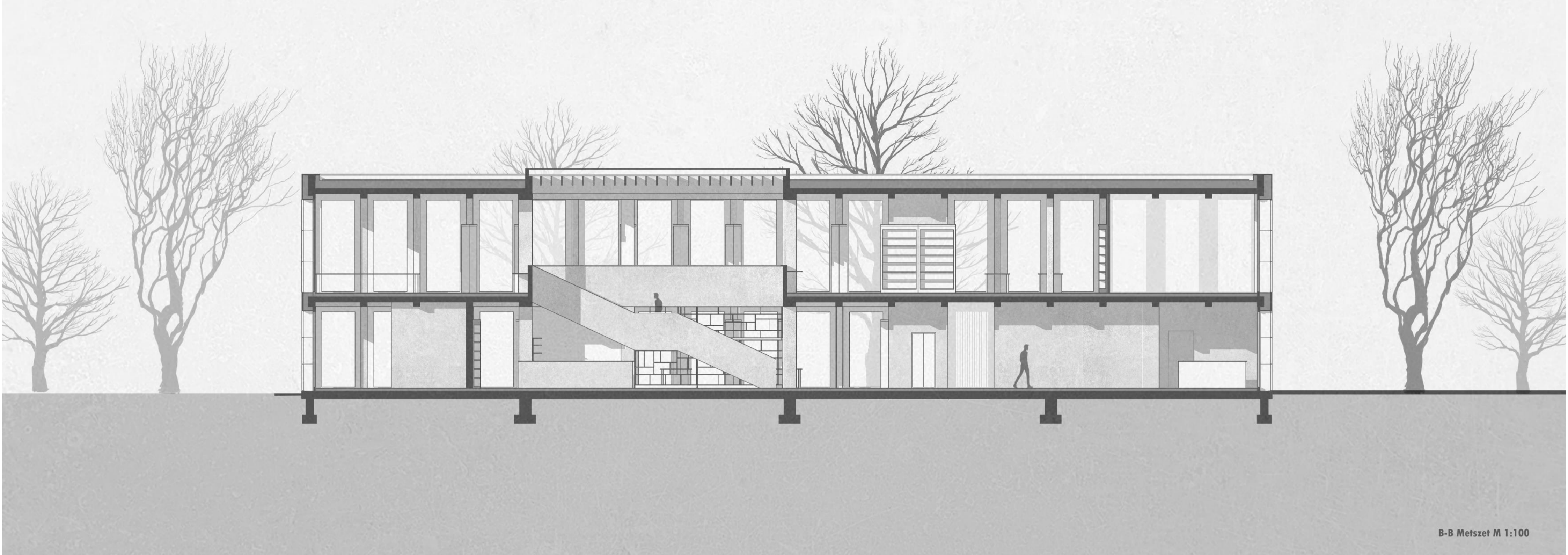




A-A Metszet M 1:100



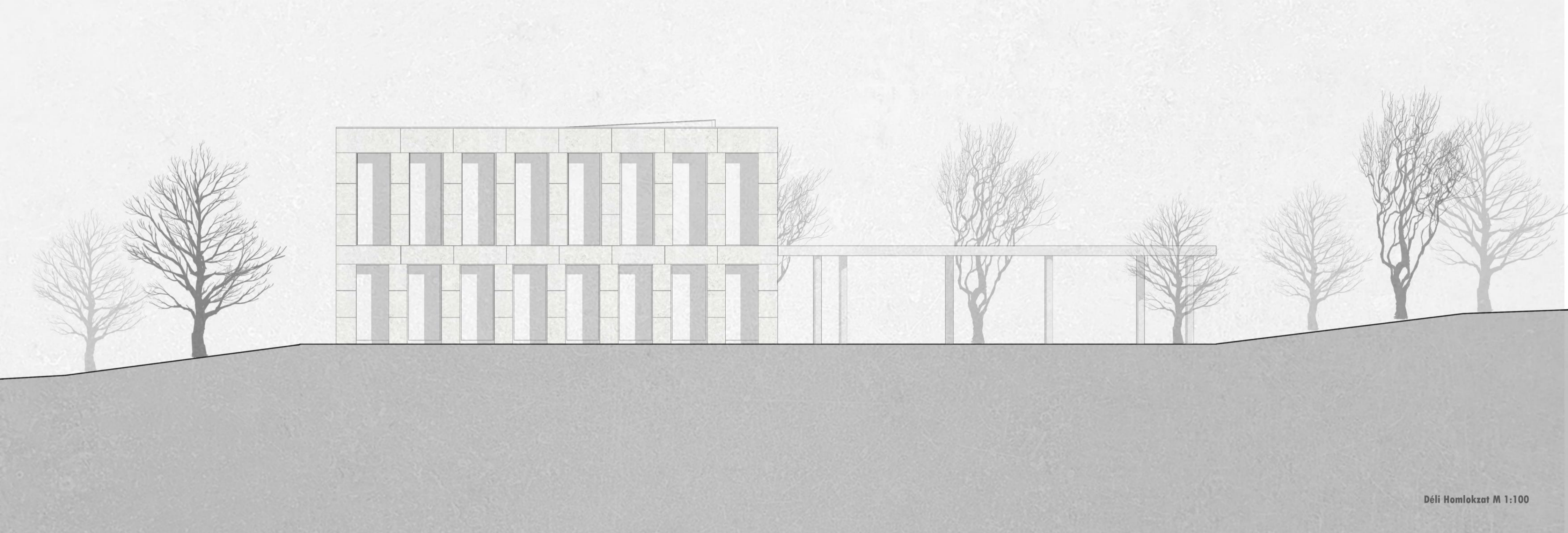
Északi Homlokzat M 1:100  
EGYETEMI KÖNYVTÁR // KOMÁROMY ÁBEL // 2023.06.09 // KÖZÉP 2. // 9.TK



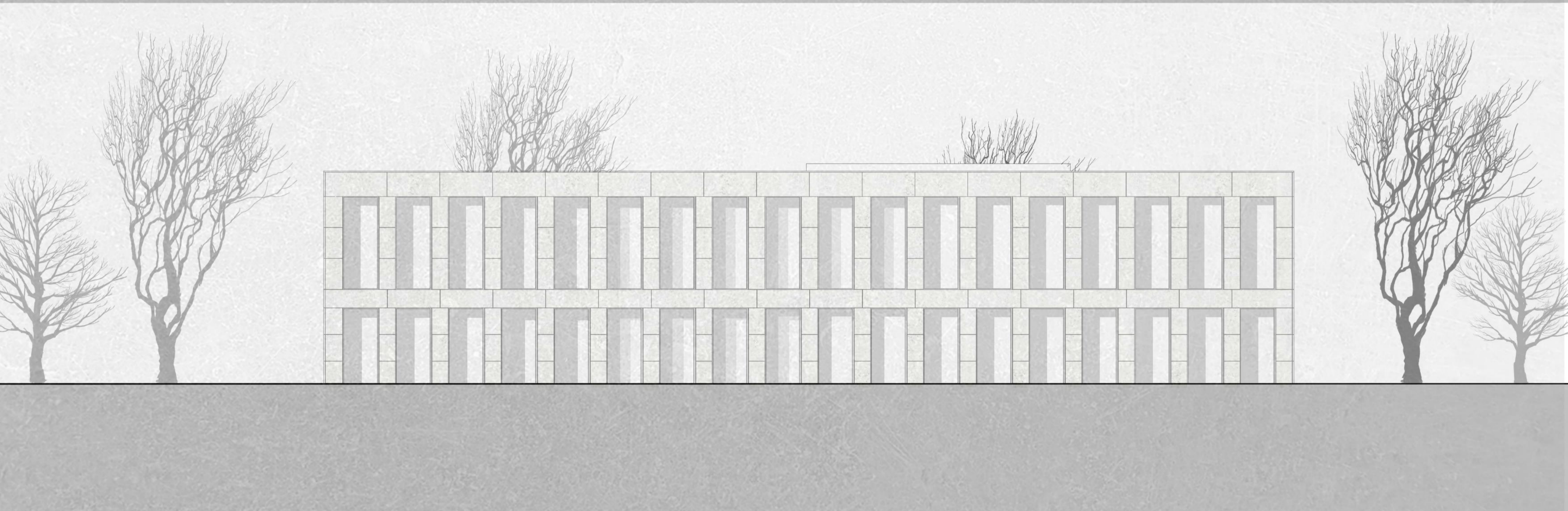
B-B Metszet M 1:100



Keleti Homlokzat M 1:100



Déli Homlokzat M 1:100



Nyugati Homlokzat M 1:100





