

KÖZÉPÜLETTERVEZÉS 2.

BME ÉPÍTÉSZMÉRNÖKI KAR
KÖZÉPÜLETTERVEZÉSI TANSZÉK

BAROKK ZENEI KÖZPONT

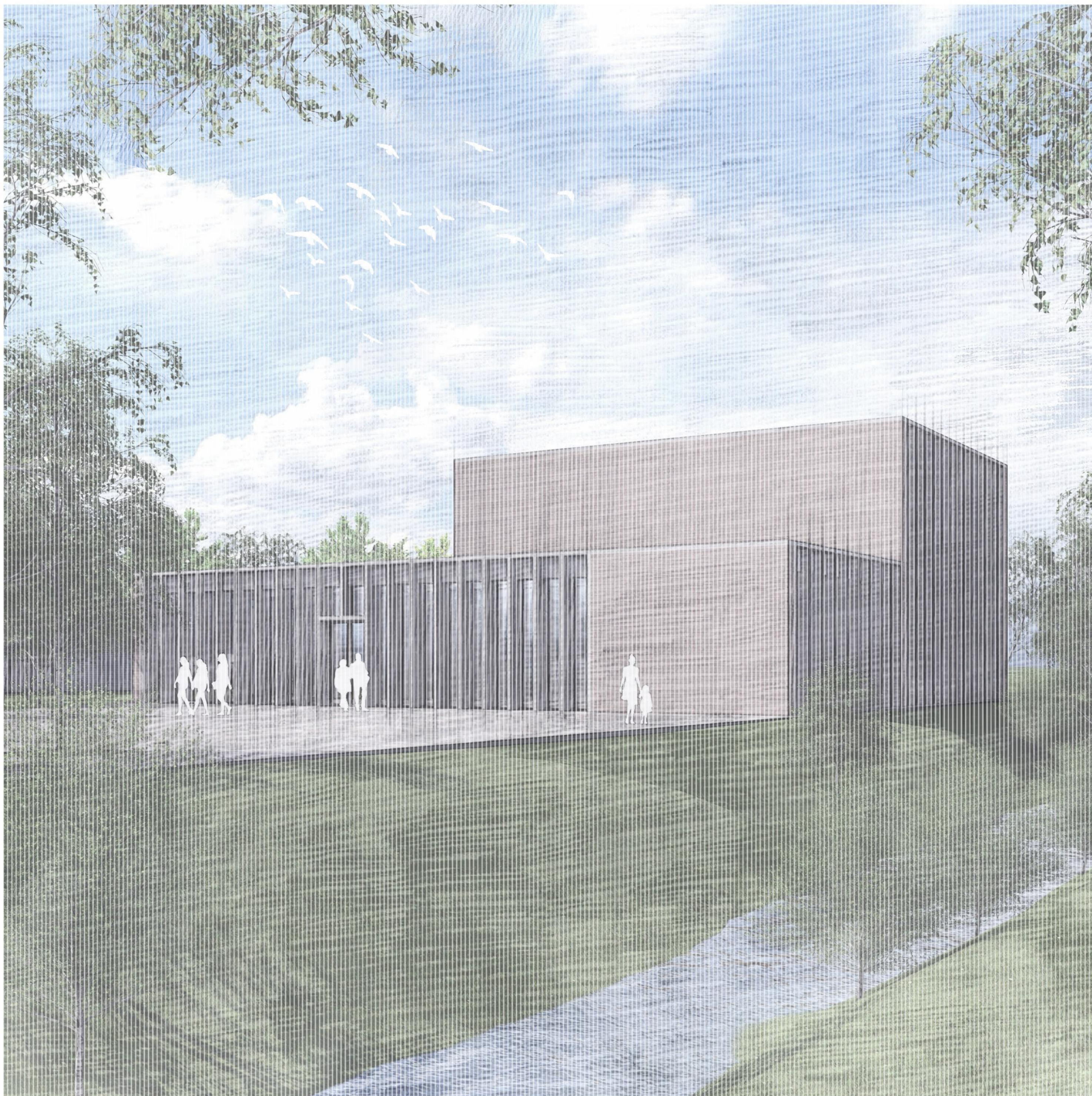
TERVFELADAT

GÖDÖLLŐ
ISASZEGI ÚT 2.

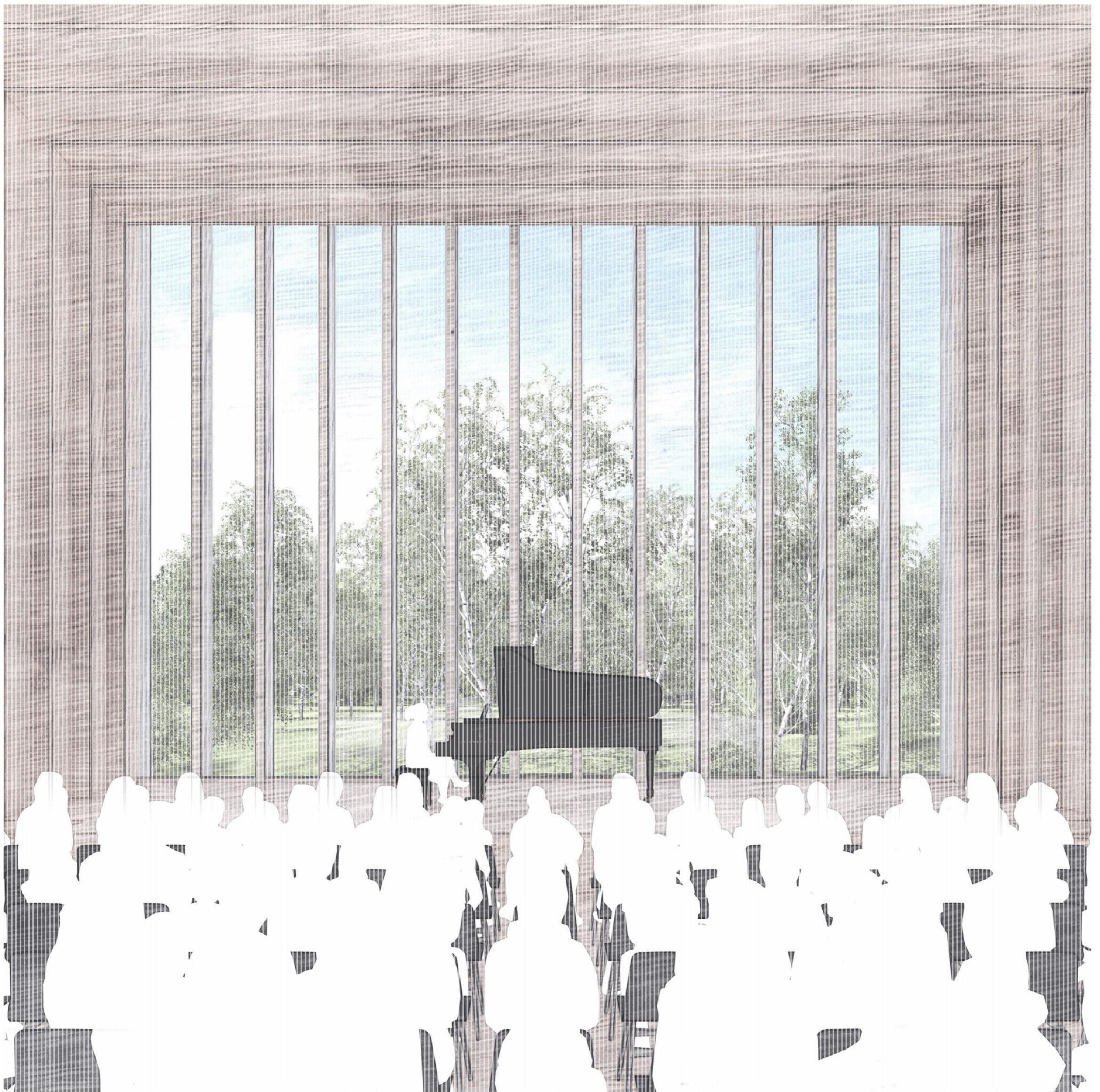
SÜTŐ PÉTER
KONZ.: ZSUFFA ZSOLT

6. MŰTEREM

2023.06.09.







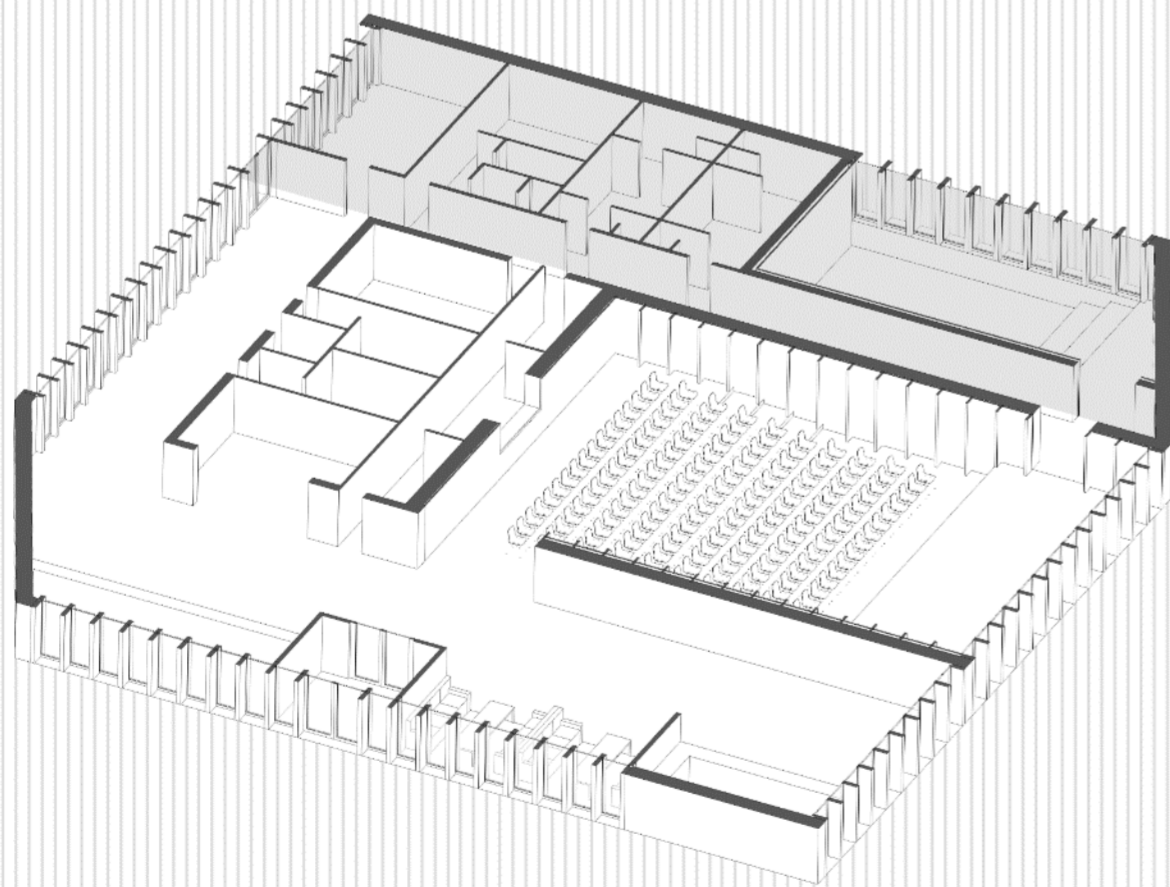
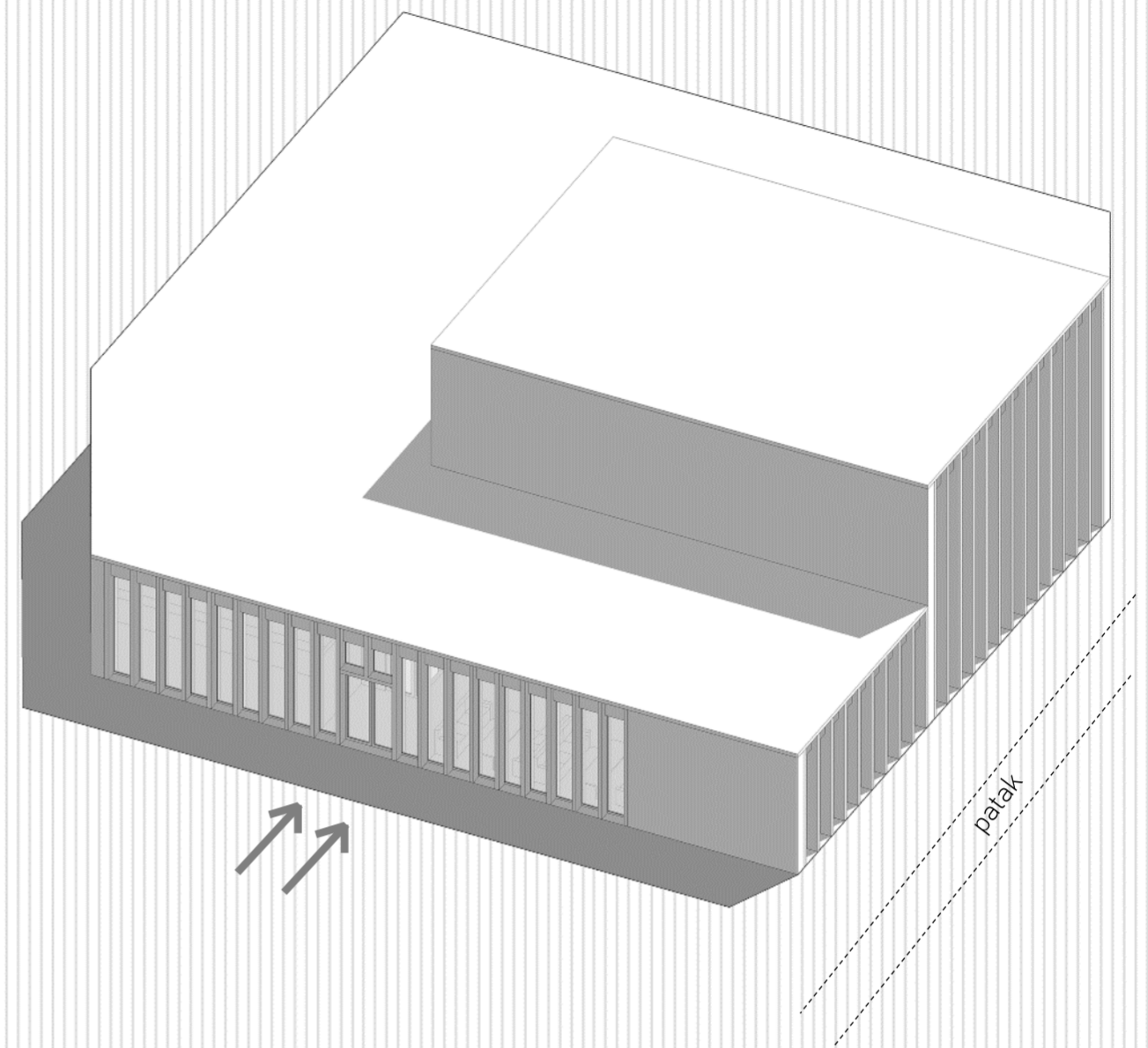


Gödöllői zeneház koncepció

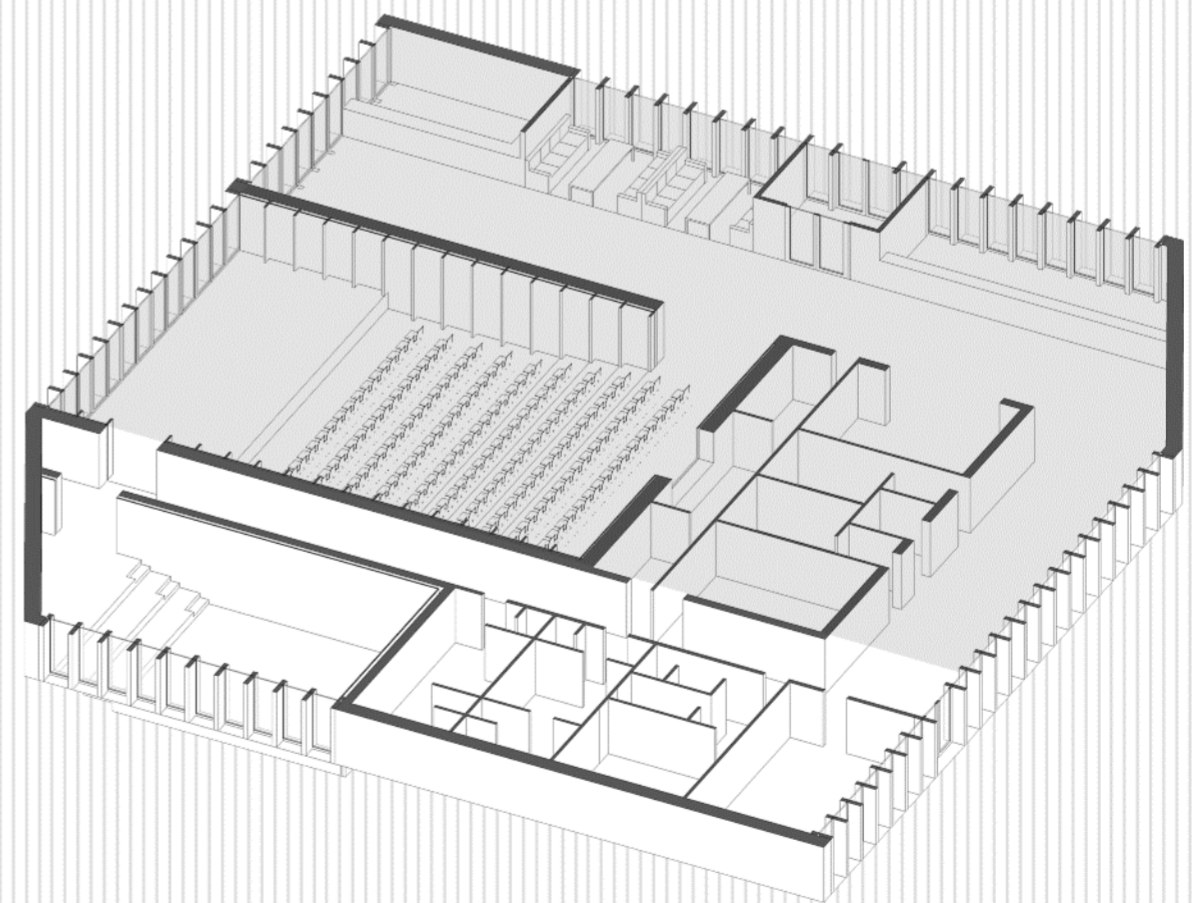
A zeneház megtervezésének kiindulási ötleteit több irányból közelítettem meg: megvizsgáltam a választott telek tágabb és szűkebb épített és természeti környezetét, a környéken lévő funkciójukban kapcsolódó épületeket, és a közvetlen helyszín atmoszféráját meghatározó részleteket.

A legfontosabb tényezőkkel számoltam a tervezésnél: a telek 400 méteres körzetében található általános iskolával és zeneiskolával, a teleknek az adott természeti környezetével, és a helyszínen folyó Rákos-patakkal.

A beépítési tervem során a viszonyítási pontom a patak folyási iránya volt, mivel az épített környezettel nehéz azonosulni. A formálás során a telek alakjára reflektáló épületet gondoltam ki. Az alaprajz 3-as tagoltságú, elkülönítve a közönségforgalmi tereket és a kiszolgálórészeket. Az előadóterem 170 főt képes befogadni.



közönségforgalmi terek elhelyezése



kiszolgáló egységek egy sávba illesztése

