

# KÖZÉPÜLETTERVEZÉS 2.



# HALLGATÓI KÖZÖSSÉGI HÁZ

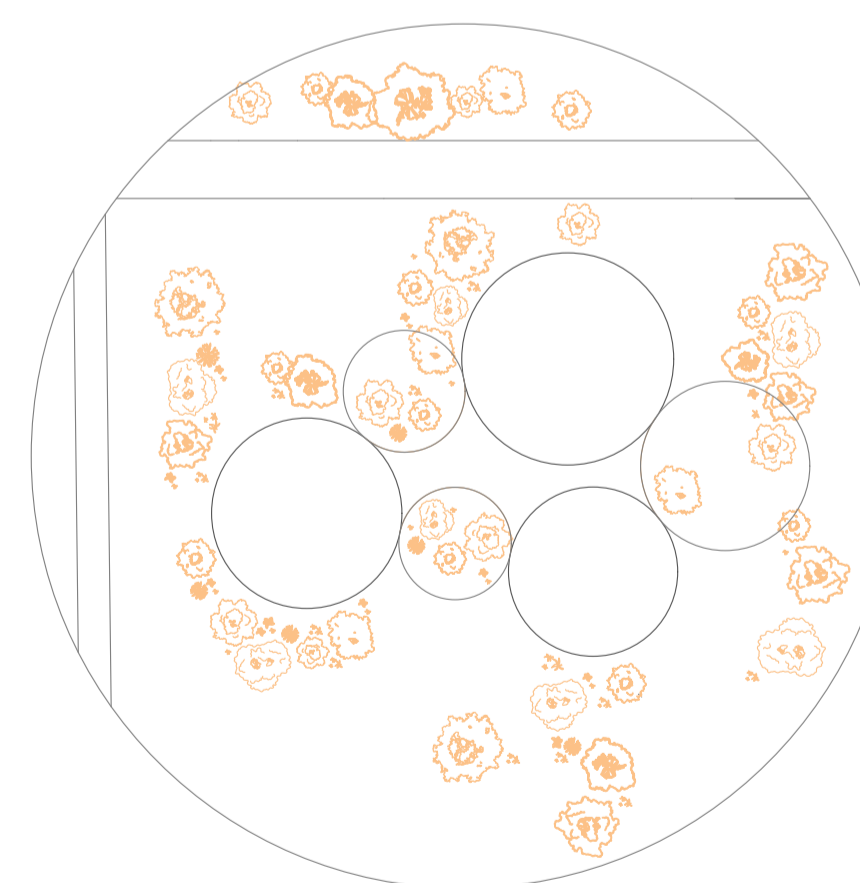
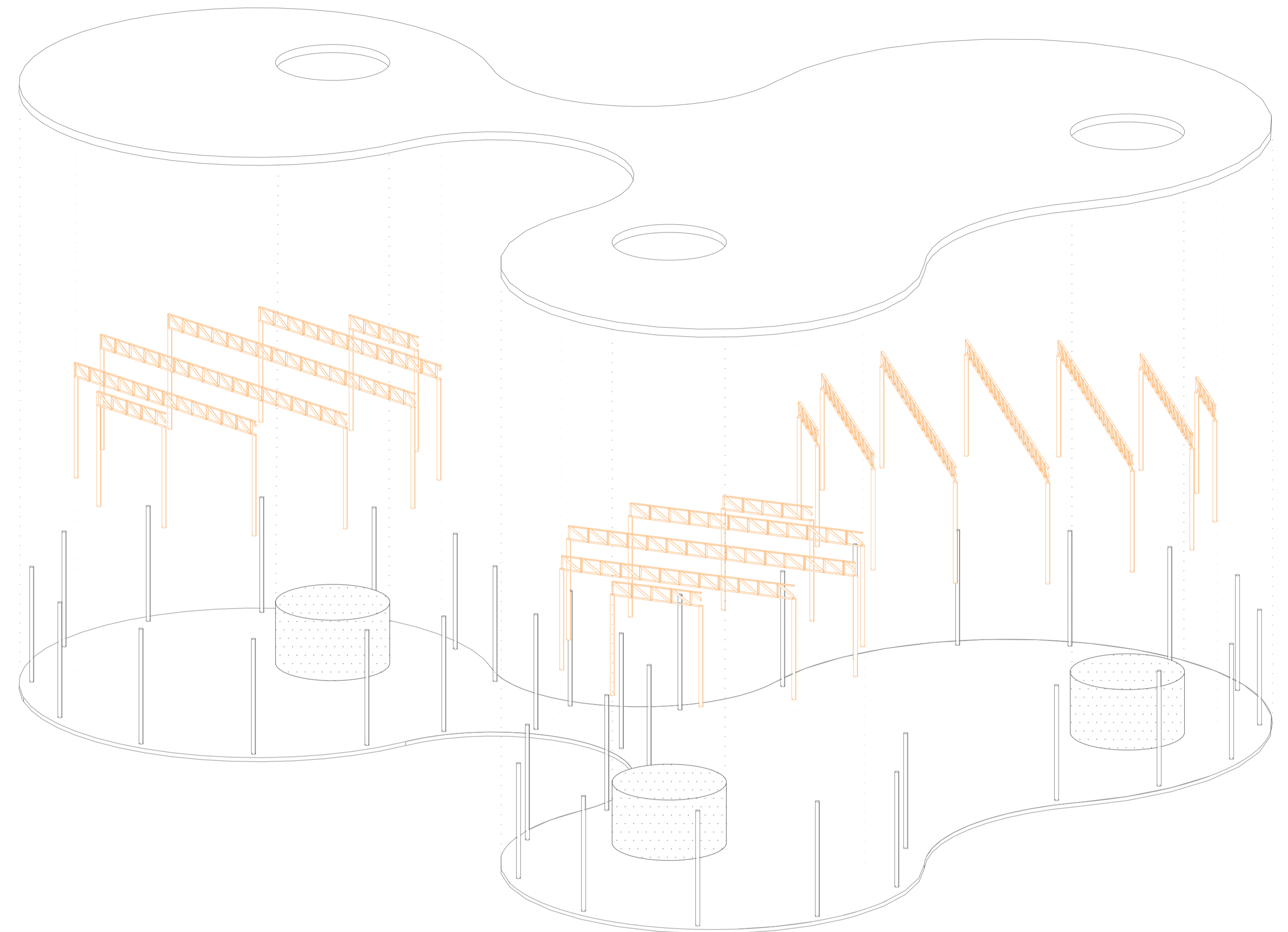
Az általam elképzelt közösségi házat a Gödöllői Premontrei Szent Norbert Gimnázium előtt található területre terveztem. A gimnázium épülete a környék legmeghatározóbb iránypontja, így a koncepcióm alapja a természetbe elrejtőzés volt. Az épület a fák közé bújlik, könnyed és légies, mintha csak egy lebegő tető volna.



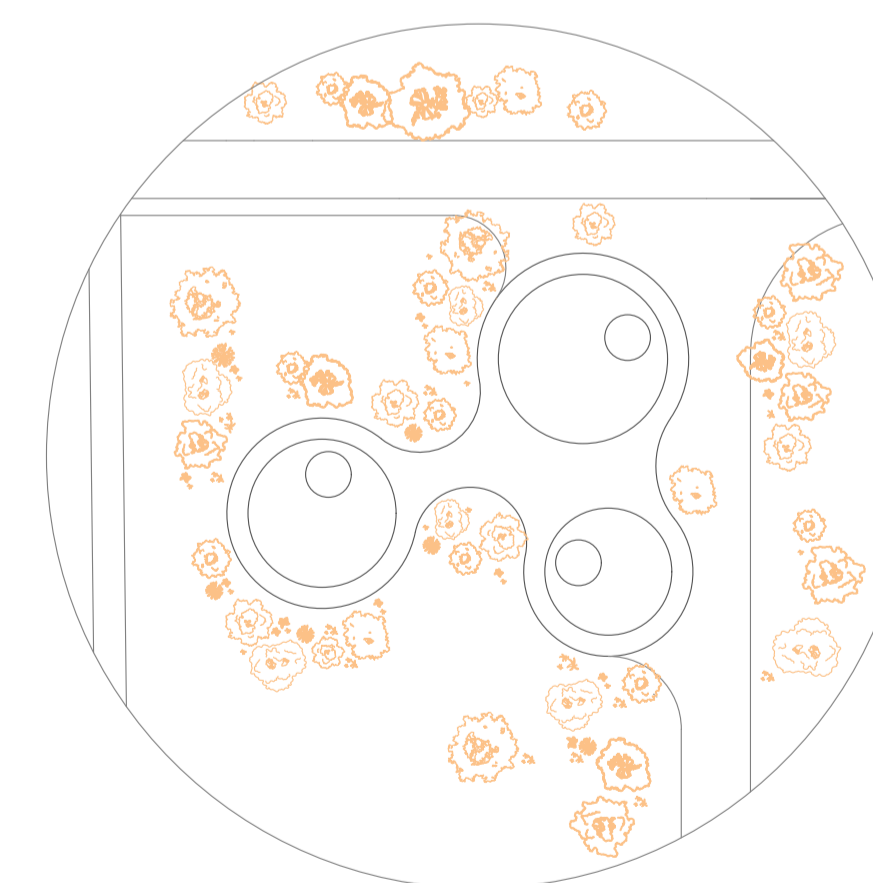
A közösségi ház geometriai szerkesztése a területen élő fák elhelyezkedésén alapszik. Először a különböző helyiségeket funkció szerint szétválasztottam, amelyek a megfelelő működéshez szükséges méretű körökben kaptak helyet. Ezen helyiségeket egy egybefüggő tető köti össze, amelynek íves alakja érintő körök szerkesztésével jött létre. A tetőre nyílásokat terveztem, amelyek a helyiségekben található funkcionális blokkok felett találhatóak. Ezek biztosítják a természetes bevilágítást. Ezen megnyitások zöld tetőként is szolgálnak, ezzel elősegítve az épített és mesterséges környezet összefonódását.



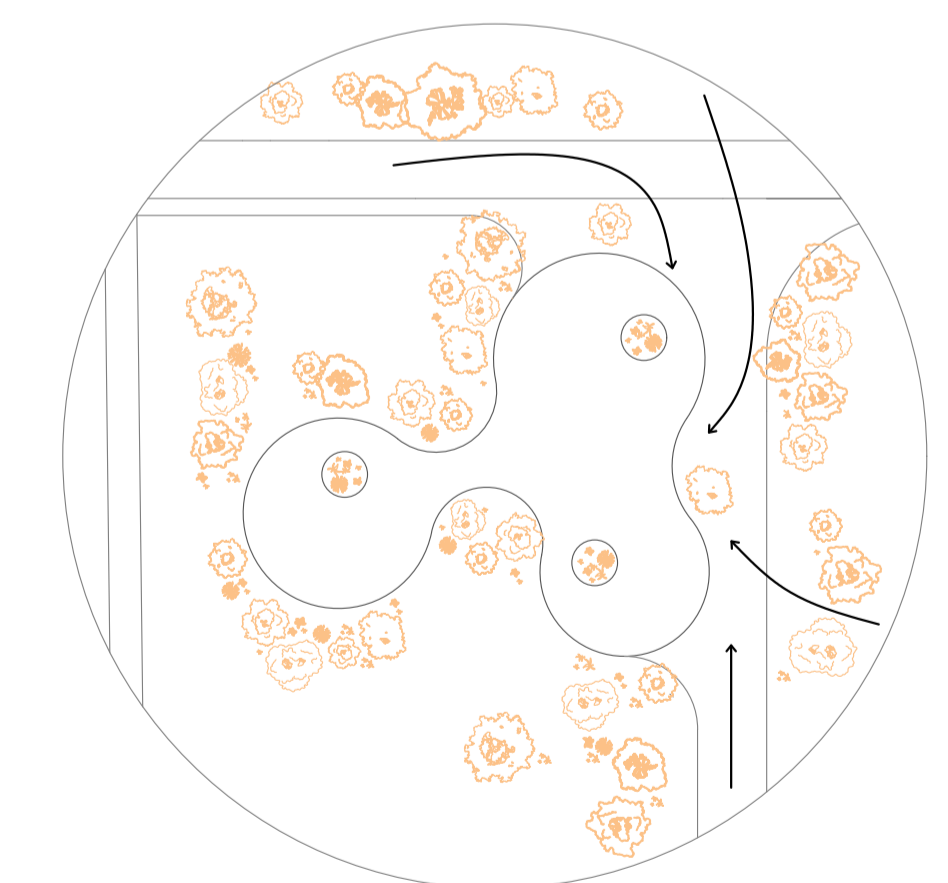
A monolit vasbeton tetőszerkezetet acél oszlopok támasztják meg, a széles festsztávú helyiségeket rácsos gerendák hidalják át. A természet és a beltér határa szinte észrevehetetlen, az íves üvegfalakon nappal a környék fái tükröződnek.



Az épület geometriája a fák közti tisztásokból indul ki, az üres területekre körök szerkesztésével terveztem meg az épület formáját.



A tető és az alap síkjától beljebb húzódomva alakítottam ki a helyiségeket, így azok körbejárhatóak.



A forgalom áramlásának fő irányait figyelembe véve az épület előtt egy közteret alakítottam ki, amely egyértelművé teszi a megérkezés helyszínét.

