

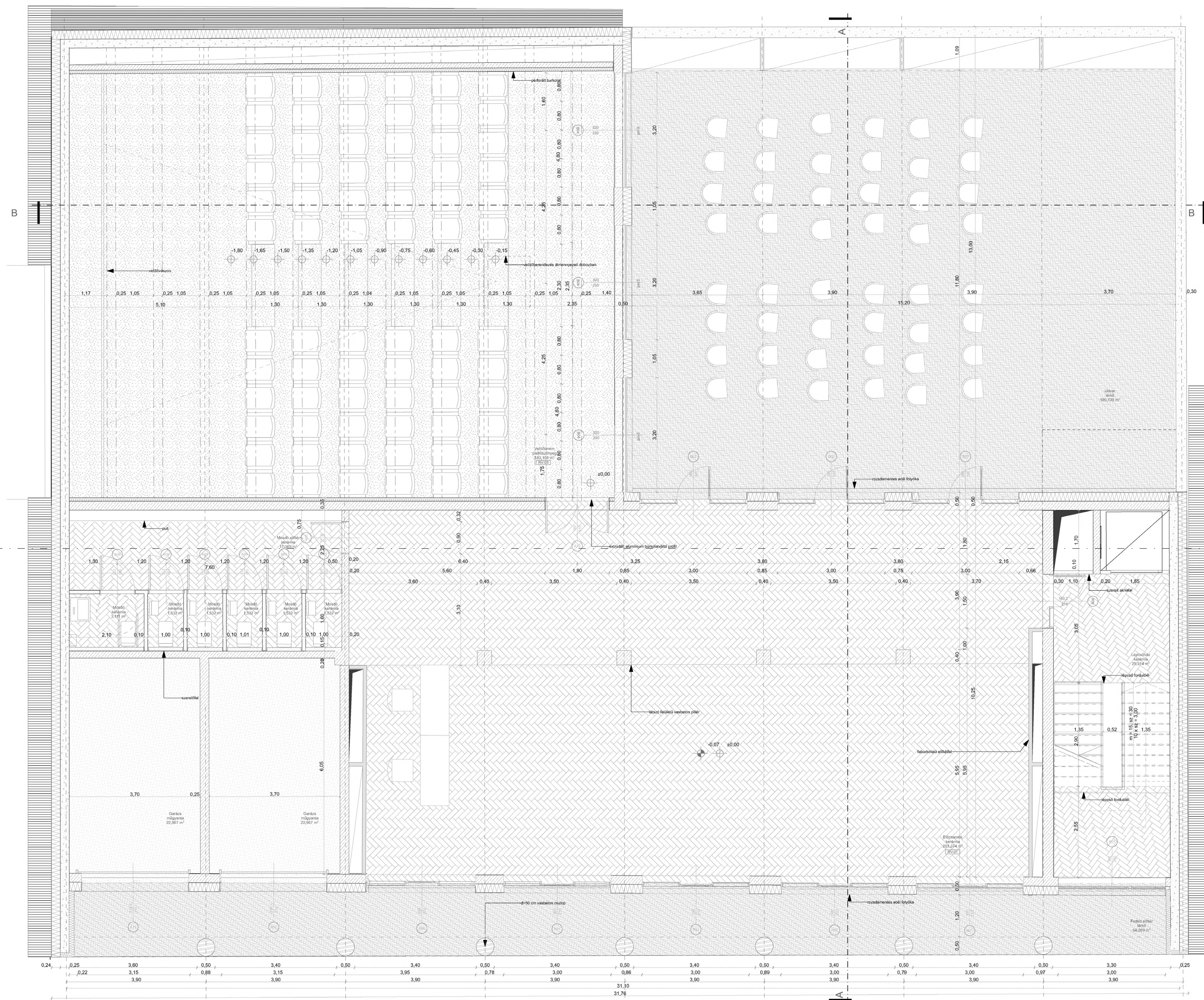
KOLLÉGIUM ÉS MOZI  
Czuczor utca, Budapest

Komplex tervezés 2.

Érsek Máté

konzulens:  
Kronavetter Péter DLA





- polisztirolhab hőszigetelés
- vasbeton
- előregyártott beton
- fa
- gipszkarton
- padlószőnyeg

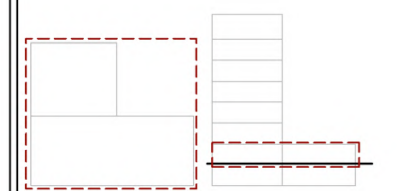
**NYILÁSZÁRO-KONSZIGNÁCIÓ**

- A01 305/210 alumínium-fa kompozit tokszerkezetű nyílászáró háromrétű hőszigetelő üvegezéssel (Inermorm HF310T NRSF) három mezőre osztva, közepén nyíló szárnyal
- A05 90/210 beltéri szobabíró kétszeres rugalmas ütközéssel tele ajtóval, automata küszöbvel
- A06 150/210 tűzgátló ajtó edzett üvegezéssel, mágneses ajtócsuklóval
- A09-a 100/210 beltéri ajtó vizes helyiségben, 1 cm alávágással, rugalmas ütközéssel
- A11 295/210 dönthető garázsajtó vakolható felülettel
- A12 180/210 hangszigetelő kétszárnyú ajtó, tömör fa szerkezet, külső oldalon perforált burkolattal, belső oldalon szövet burkolattal, kétszeres rugalmas ütközéssel, hanggátlás  $R_w = 40$  dB
- B02 300/240 alumínium-fa kompozit tokszerkezetű nyílászáró háromrétű hőszigetelő üvegezéssel (Inermorm HF310T NRSF) három mezőre osztva, közepén nyíló szárnyal
- B04 320/210 alumínium-fa kompozit tokszerkezetű nyílászáró háromrétű hőszigetelő üvegezéssel (Inermorm HF310T NRSF) három mezőre osztva, fix szárnyakkal
- B07-b 300/250 alumínium-fa kompozit tokszerkezetű nyílászáró háromrétű hőszigetelő üvegezéssel (Inermorm HF310T NRSF) három mezőre osztva, tisztításhoz kulccsal nyitható

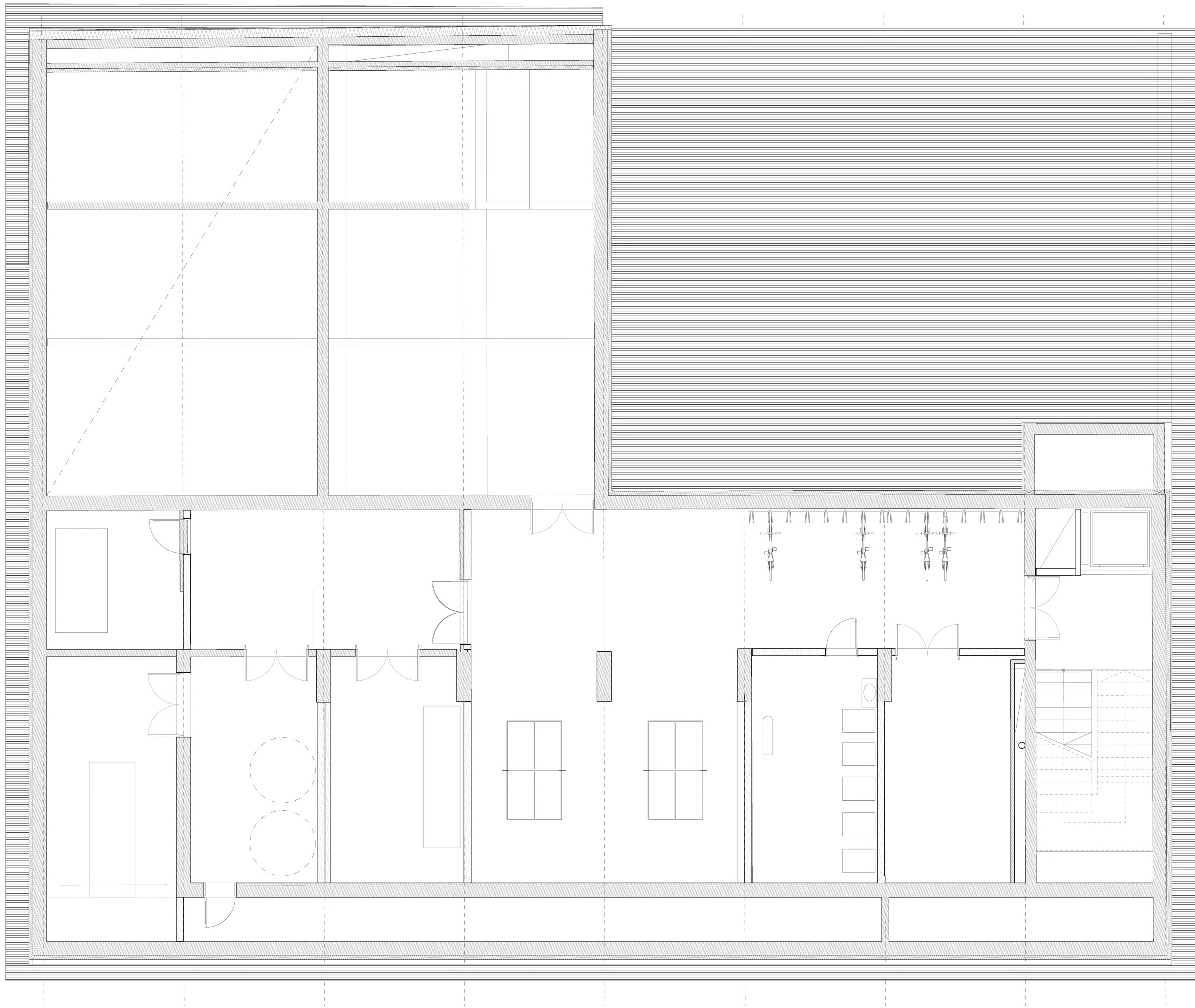
**RÉTEGRENDEK**


- RV-01 – Pince és földszint közötti födém
  - 0,8 cm greslap padlóburkolat
  - 0,3 cm ragasztás
  - 0,5 cm felületkiegyenlítés
  - 8 cm vasalt aljzatbeton
  - 1 réteg PE fólia technológiai szigetelés
  - 2,5 cm köztegyapot osztalóréteg
  - 20 cm monolit vasbeton síklemez födém
  - vakolat
  - 1 réteg glettelés, festés
- RV-05 – Mozterem alatti födém
  - 0,4 cm polipropilén rövidszálas padlószőnyeg
  - 1 réteg akrilkiegyenlítés ragasztó
  - 0,5 cm felületkiegyenlítés
  - 16 cm vasbeton födémlemez
  - 10 cm felületkasirozott asványgyapot hangelnyelő burkolat pontonkénti ragasztva

**FÖLDSZINTI ALAPRAJZ**  
M = 1:50







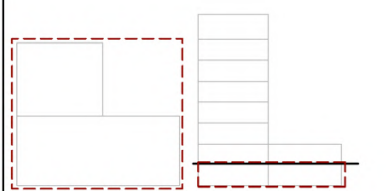
-  polisztirolhab hőszigetelés
-  vasbeton
-  előregyártott beton
-  fa
-  gipszkarton
-  talaj

**RÉTEGRENDEK**

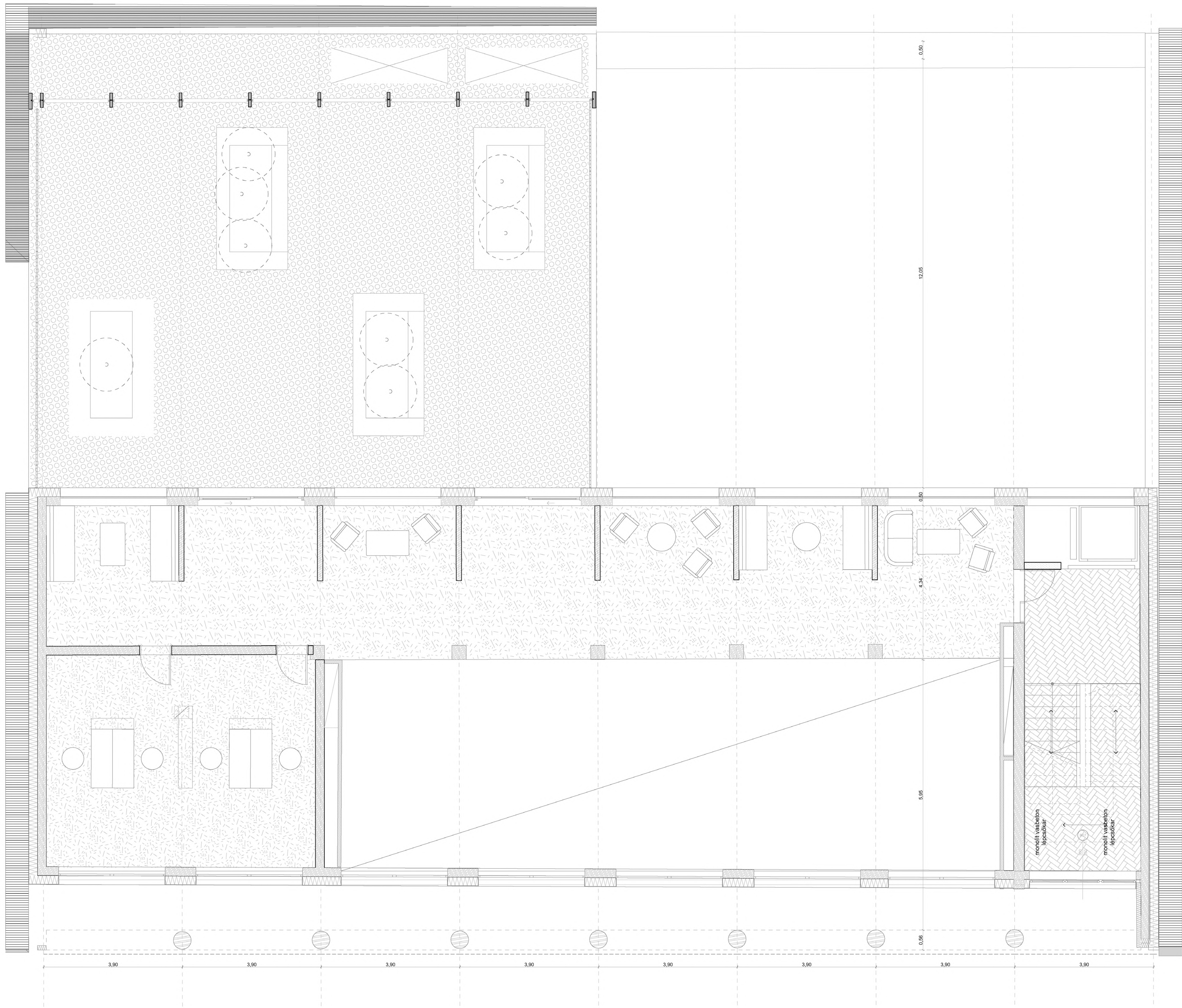
- RV-01 – Pince és földszint közötti födém
- 0,8 cm greslap padlóburkolat
  - 0,3 cm ragasztás
  - 0,5 cm felületkiegyenlítés
  - 8 cm vasalt aljzabeton
  - 1 réteg PE fólia technológiai szigetelés
  - 2,5 cm köztegyapot osztótöréling
  - 20 cm monolit vasbeton síklemez födém
  - 1 cm vakolat
  - 1 réteg glettelés, festés

- RV-05 – Mozterem alatti födém
- 0,4 cm polipropilén rövidszálú padlószőnyeg
  - 1 réteg akrilszperzüks ragasztó
  - 0,5 cm felületkiegyenlítés
  - 16 cm vasbeton födémlemez
  - 10 cm felületkasirozott asványgyapot hangelnyelő burkolat pontonként ragasztva

**PINCESZINTI ALAPRAJZ**  
M = 1:200







-  polisztirolhab hőszigetelés
-  vasbeton
-  előregyártott beton
-  fa
-  gipszkarton
-  padlószőnyeg

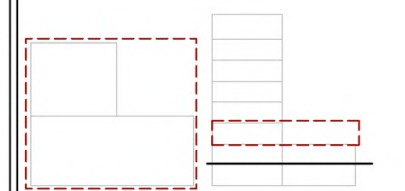
**RÉTEGRENDEK**

- RV-01 – Pince és földszint közötti födém
- 0,8 cm greslap padlóburkolat
  - 0,3 cm ragasztás
  - 0,5 cm felületkiegyenlítés
  - 8 cm vasalt aljzabeton
  - 1 réteg PE fólia technológiai szigetelés
  - 2,5 cm köztegyapot osztótöréng
  - 20 cm monolit vasbeton síklemez födém
  - 1 cm vakolat
  - 1 réteg glettelés, festés

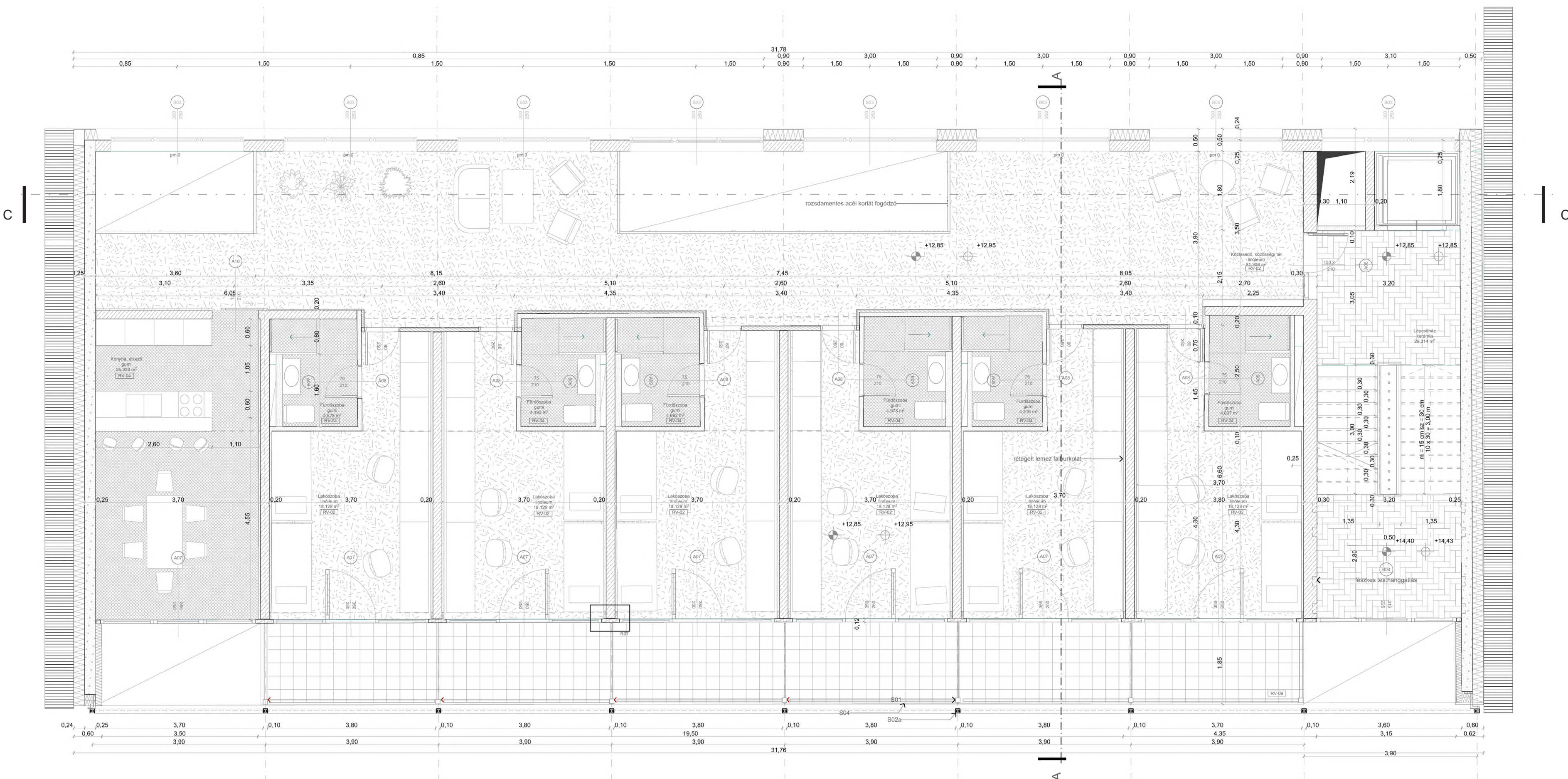
RV-05 – Mozterem alatti födém

- 0,4 cm polipropilén rövidszálú padlószőnyeg
- 1 réteg akrildispersziós ragasztó
- 0,5 cm felületkiegyenlítés
- 16 cm vasbeton födémlemez
- 10 cm felületkasirozott asványgyapot hangelnyelő burkolat pontonkénti ragasztva

**1. SZINTI ALAPRAJZ**  
M = 1:200







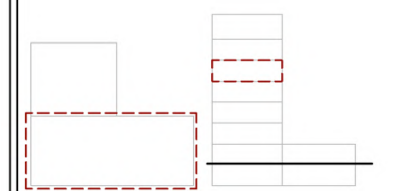
- polisztirolhab hőszigetelés
- vasbeton
- előregyártott beton
- fa
- gipszkarton
- linóleum
- gumi

- NYÍLÁSZÁRO-KONSZIGNÁCIÓ**
- A06 150/210 üvegajtó ajtó edzett üveggel, mágneses ajtócsuklóval
  - A07 360/250 alumínium-fa kompozit tokszerkezetű nyílászáró háromrétű hőszigetelő üveggel (nem norm HF310T NRSF) három mezőre osztva, két fix és egy nyíló szárnyal, felette stádur panel hőszigetelő vakmezővel
  - A08 80/250 beltéri szabványos kétszeres rugalmas üveggel (nem norm HF310T NRSF) három mezőre osztva, felette stádur panel hőszigetelő vakmezővel
  - A09 75/210 beltéri vízes helyiségben, 1 cm alévágással, rugalmas üveggel
  - A10 100/210 falsík előtti tolaajtó edzett üveggel, mezővel
  - B03 300/250 alumínium-fa kompozit tokszerkezetű nyílászáró háromrétű hőszigetelő üveggel (nem norm HF310T NRSF) három mezőre osztva, dönthető szárnyakkal
  - B04 315/220 alumínium-fa kompozit tokszerkezetű nyílászáró háromrétű hőszigetelő üveggel (nem norm HF310T NRSF) három mezőre osztva, dönthető szárnyakkal

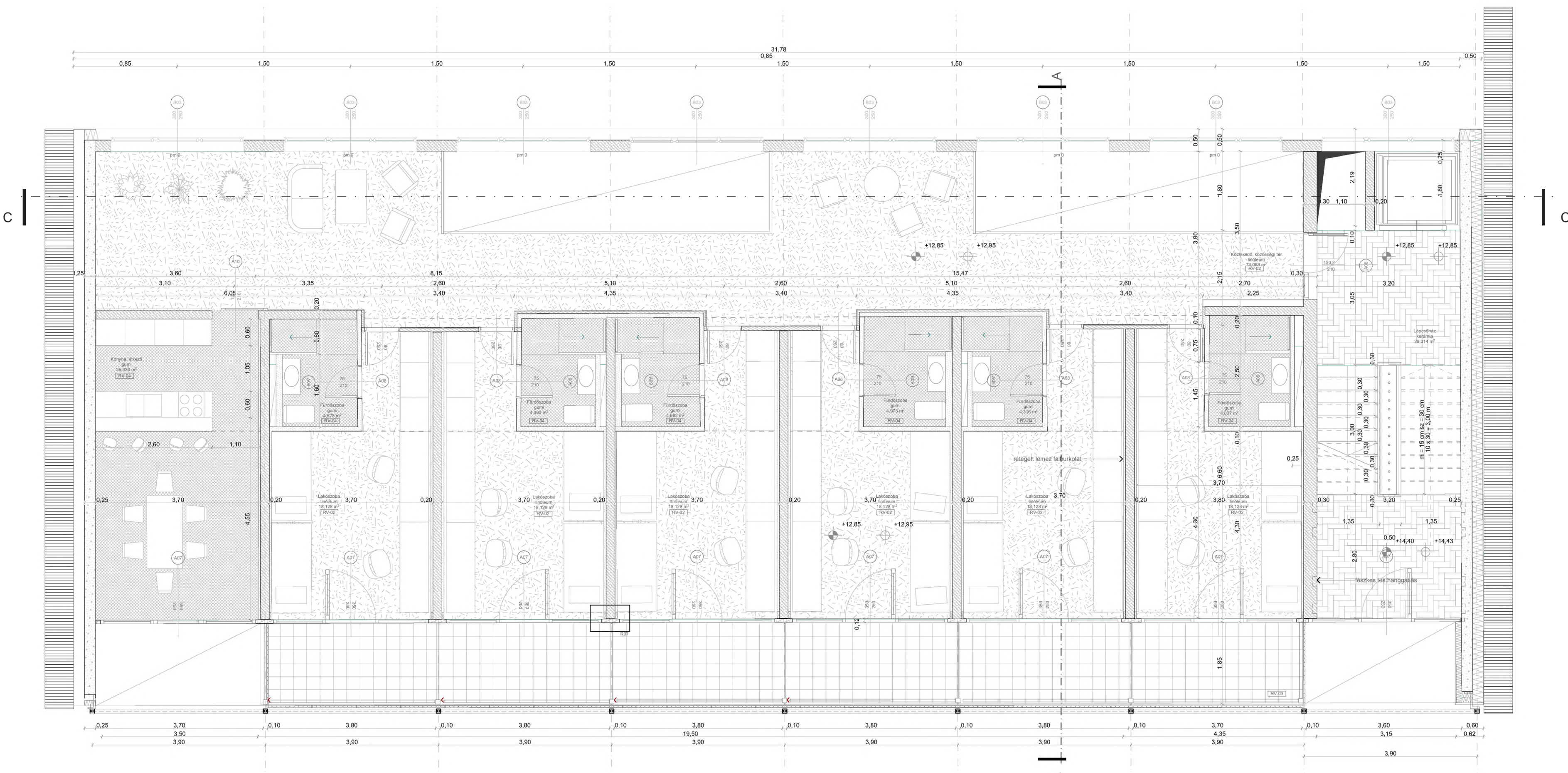
- RÉTEGRENDEK**
- RV-02 – Általános szintközi földem
- 0,3 cm PVC padőburkolat
  - 0,5 cm felületkegyelentítés
  - 6 cm aljzathoz
  - 1 réteg PE fólia felületfolytonos technológiai szigetelés
  - 2 cm köztegyapot üszatónréteg
  - 20 cm monolit vasbeton síkmező földem
  - 1 réteg glettelés
  - 10 cm almenyezeti tér
  - 1,25 cm gipszkarton almenyezett, felületi hűtés-fűtés
- RV-04 – Általános földem, vízes helyiség
- 0,3 cm ragasztás
  - 1 réteg rugalmas cementbázisú bevonatszigetelés
  - 0,5 cm használati víz ellen
  - 5 cm felületkegyelentítés
  - 5 cm vasalt aljzathoz
  - 1 réteg PE fólia felületfolytonos technológiai szigetelés
  - 2 cm köztegyapot üszatónréteg
  - 20 cm monolit vasbeton síkmező földem
  - 10 cm almenyezeti tér
  - 1,25 cm gipszkarton almenyezett, felületi hűtés-fűtés








- ACÉLSZERKEZETI KONSZIGNÁCIÓ**
- S01 100x100x4 rozsdamentes acél zártszelvény, 3,00 m
  - S02a 100x100x4 rozsdamentes acél zártszelvény, 3,00 m
  - S04 100x30x3 rozsdamentes acél zártszelvény, 3,90 m

**4. SZINTI ALAPRAJZ**  
M = 1:50







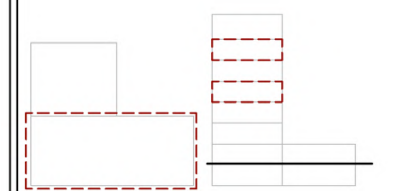
-  polisztirolhab hőszigetelés
-  vasbeton
-  előregyártott beton
-  fa
-  gipszkarton
-  linóleum
-  gumi

- NYILÁSZÁRO-KONSZIGNÁCIÓ**
- A06 150/210 ürgyítő ajtó edzett üveggel, mágneses ajtócsuklóval
  - A07 360/250 alumínium-fa kompozit tokszerkezetű nyílászáró háromrétegű hőszigetelő üveggel (Inermorm HF310T NRSF) három mezőre osztva, két fa és egy nyíló szármal, felette statur panel hőszigetelő vakmezővel
  - A08 80/250 beltéri szabványú kétszeres rugalmas üveggel és levegővel töltött üveggel, automata készlettel
  - A09 75/210 beltéri vízes helyiségben, 1 cm alévágással, rugalmas üveggel
  - A10 100/210 falsík előtti tolaajtó edzett üveggel, mágneses ajtócsuklóval
  - B03 300/250 alumínium-fa kompozit tokszerkezetű nyílászáró háromrétegű hőszigetelő üveggel (Inermorm HF310T NRSF) három mezőre osztva, dönthető szármakkal
  - B04 315/220 alumínium-fa kompozit tokszerkezetű nyílászáró háromrétegű hőszigetelő üveggel (Inermorm HF310T NRSF) három mezőre osztva tisztázható kullcsal nyitható

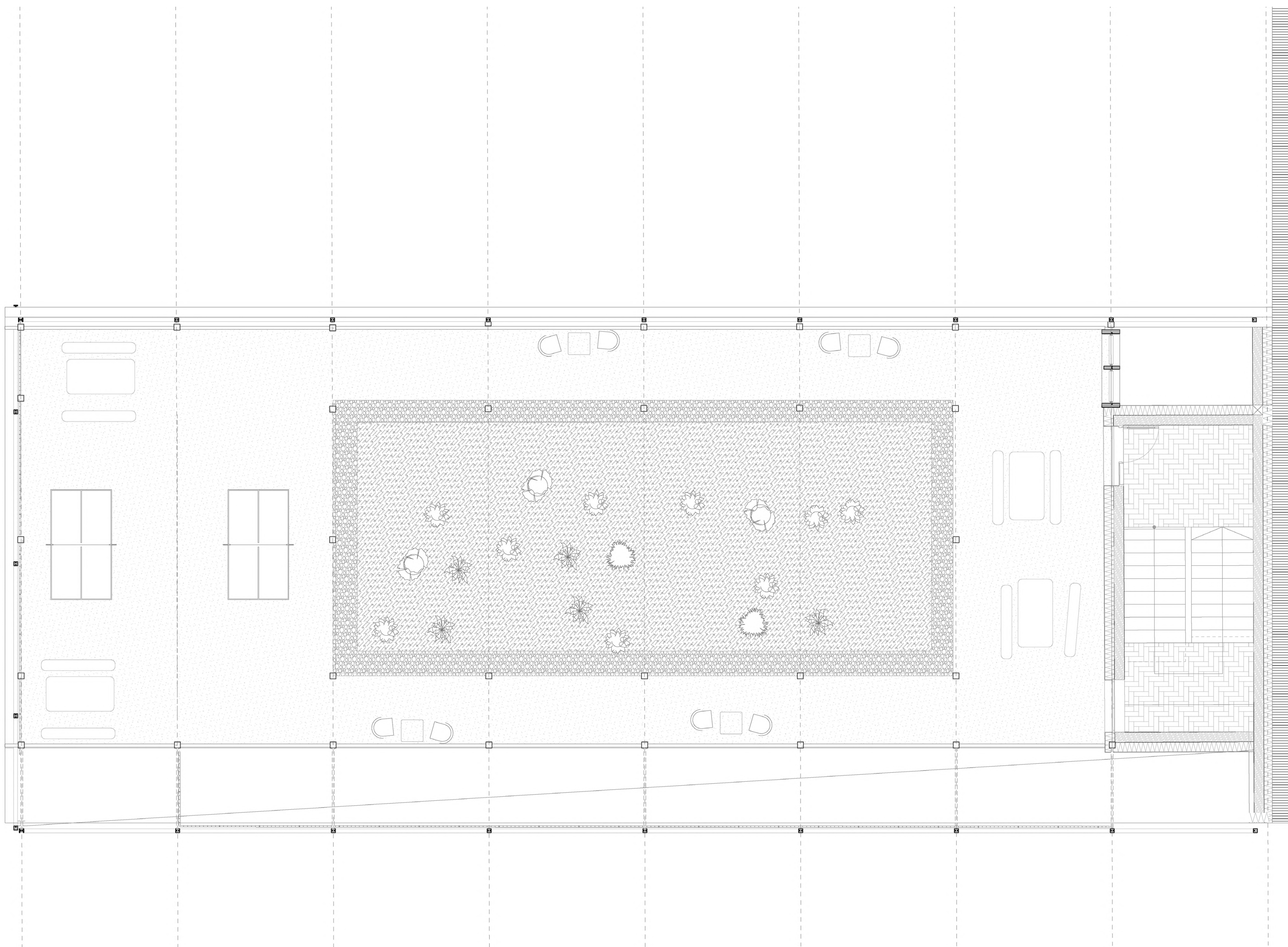
- RÉTEGRENDEK**
- RV-02 – Általános szintközi födém**
- 0,3 cm PVC padlóburkolat
  - 0,5 cm felületkegyenlítés
  - 6 cm aljzaltalpon
  - 1 réteg PE fólia felületfolytonos technológiai szigetelés
  - 2 cm közelpaport üszatőrrel
  - 20 cm monolit vasbeton síklemez födém
  - 1 réteg glettelés
  - 10 cm álmennyezetű tér
  - 1,25 cm gipszkarton álmennyezet, felületi hűtés-fűtés
- RV-04 – Általános födém, vízes helyiség**
- 0,3 cm ragasztás
  - 1 réteg rugalmas cementbázisú bevonatszigetelés használati víz ellen
  - 0,5 cm felületkegyenlítés
  - 5 cm vasalt aljzaltalpon
  - 1 réteg PE fólia felületfolytonos technológiai szigetelés
  - 2 cm közelpaport üszatőrrel
  - 20 cm monolit vasbeton síklemez födém
  - 10 cm álmennyezetű tér
  - 1,25 cm gipszkarton álmennyezet, felületi hűtés-fűtés







- ACÉLSZERKEZETI KONSZIGNÁCIÓ**
- S01 100x100x4 rozsdamentes acél zártszelvény, 3,00 m
  - S02a 100x100x4 rozsdamentes acél zártszelvény, 3,00 m
  - S04 100x30x3 rozsdamentes acél zártszelvény, 3,90 m

**3., 5. SZINTI ALAPRAJZ**  
M = 1:50







-  polisztirolhab hőszigetelés
-  vasbeton
-  előregyártott beton
-  fa
-  gipszkarton
-  talaj

**RÉTEGRENDEK**

RV-01 – Pince és földszint közötti födém

- 0,8 cm greslap padlóburkolat
- 0,3 cm ragasztás
- 0,5 cm felületkiegyenlítés
- 8 cm vasalt aljzablon
- 1 réteg PE fólia technológiai szigetelés
- 2,5 cm köztegyapot osztalóréteg
- 20 cm monolit vasbeton síklemez födém
- 1 cm vakolat
- 1 réteg glettelés, festés

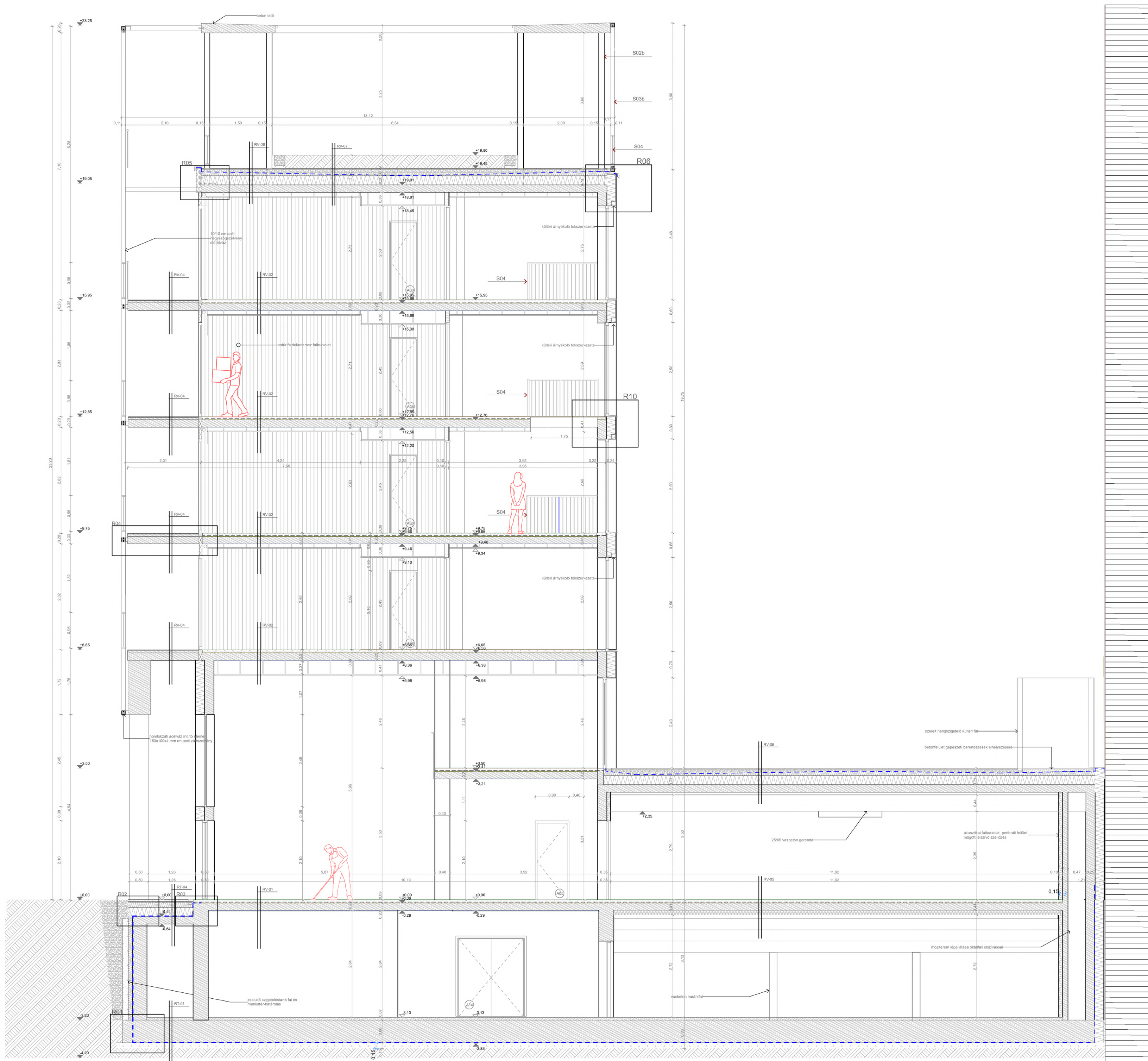
RV-05 – Mozterem alatti födém

- 0,4 cm polipropilén rövidszálás padlószőnyeg
- 1 réteg akrildispersziós ragasztó
- 0,5 cm felületkiegyenlítés
- 16 cm vasbeton födémlemez
- 10 cm felületkasirozott ásványgyapot hangelnyelő burkolat pontonkénti ragasztva

**TETŐSZINTI ALAPRAJZ**  
M = 1:200







- polisztirolhab hőszigetelés
- vasbeton
- aljazbeton
- kavics
- gipszkarton
- köztelgyapot

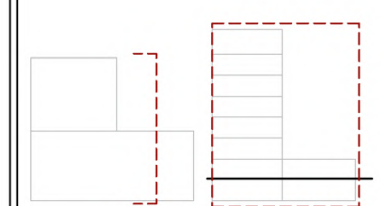
**NYILÁSZÁRÓ-KONSZIGNÁCIÓ**  
 A05 90/210 beltéri szobaajtó kétszeres rugalmas ütközéssel tele ajtólappal, automata küszöbvel  
 A08 80/250 beltéri szobaajtó kétszeres rugalmas ütközéssel tele ajtólappal, automata küszöbvel  
 A14 180/210 kétszárnyú ajtó rugalmas ütközés

**RÉTEGRENDEK**

- RT-01 – Alapozás**
- 1 réteg műgyanta padlóburkolat
  - 0,5 cm felületkiegyenlítés
  - 8 cm vasalt aljazbeton
  - 1 réteg PE technológiai szigetelés, elválasztóréteg
  - 60 cm monolit vasbeton síklemez alapozás
  - 1 réteg szerkezethez visszatapadó FPO szigetelőlemez elválasztás ellen
  - 15 cm szerelőbeton
- RT-04 – Földszíni bejárat, földmészlyesztés**
- 4 cm nyílthézagos térburkolat
  - 6 cm éles szemű bazaltzúzalék ágyazó- és szivárgóréteg
  - 1 réteg dombornyomott műanyaglemez felületszivárgó
  - 12 cm XPS hőszigetelés
  - 1 réteg 4 mm SBS modifikált bitumenes vastaglemez csapadékvíz elleni szigetelés teljes felületű lángvészállással
  - 1 réteg 4 mm SBS modifikált bitumenes vastaglemez csapadékvíz elleni szigetelés teljes felületű lángvészállással
  - 1 réteg hideg bitumenmáz keltetés
  - 4-cm lejécsadó könnyűbeton aljzat
  - 20 cm monolit vasbeton földmészlemez
- RV-05 – Mozterem alatti földmész**
- 0,4 cm polipropilén rövidszálú padlószőnyeg
  - 1 réteg akrilidiszperziós ragasztó
  - 0,5 cm felületkiegyenlítés
  - 16 cm vasbeton földmészlemez
  - 10 cm felületkiszorított asványgyapot hangelnyelő burkolat pontonként ragasztva
- RV-06 – Záróföldmész, járat tetej**
- 5 cm vízteresztesztő gumburkolat kültéri járófelület lejárás nélküli kialakítva
  - 5 cm gyártilag elkészített, trasszirtalmú, tagyálló és vízteresztesztő drénbeton
  - 1 réteg PP fóliával kaszított dombornyomott felületszivárgó lemez
  - 1 réteg 125 g/m<sup>2</sup> felületű műanyagfátyol elválasztó réteg
  - 1 réteg 1,5 mm lágyított PVC lemez csapadékvíz elleni szigetelés
  - 1 réteg asztalkiegyenlítő-elválasztó filc lazán fektetve
  - 2-cm EPS lejécsadó réteg kötésben fektetve
  - 24 cm EPS hőszigetelés két rétegben, kötésben fektetve
  - 1 réteg 3 mm alumíniumfólia hordozórétegű modifikált bitumenes lemez pára elleni védelem teljes felületű lángvészállással, bitumenmáz keltetésen
  - 20 cm monolit vasbeton földmészlemez
- RV-07 – Záróföldmész, ütétközeg**
- 30 cm ütétközeg
  - 1 réteg 125 g/m<sup>2</sup> felületű műanyagfátyol szűrőréteg
  - 6 cm formahabosított EPS hőszigetelő drénlemez szivárgó és vízteresztesztő réteg
  - 1 réteg 125 g/m<sup>2</sup> felületű műanyagfátyol elválasztó réteg
  - 1 réteg 1,5 mm lágyított PVC lemez csapadékvíz elleni szigetelés
  - 1 réteg asztalkiegyenlítő-elválasztó filc lazán fektetve
  - 2-cm EPS lejécsadó réteg kötésben fektetve
  - 24 cm EPS hőszigetelés két rétegben, kötésben fektetve
  - 1 réteg 3 mm alumíniumfólia hordozórétegű modifikált bitumenes lemez pára elleni védelem teljes felületű lángvészállással, bitumenmáz keltetésen
  - 20 cm monolit vasbeton földmészlemez

**ACÉLSZERKEZETI KONSZIGNÁCIÓ**  
 S02b 100x100x4 rozsdamentes acél zártszelvény, 7,20 m  
 S03b 60x60x3 rozsdamentes acél zártszelvény, 3,00 m  
 S04 100x30x3 rozsdamentes acél zártszelvény, 3,90 m

**A-A METSZET**  
 M = 1:50







- polisztirolhab hőszigetelés
- vasbeton
- aljzabeton
- kavics
- gipszkarton
- kövezetlapot

**NYILÁSZÁRO-KONSZIGNÁCIÓ**

A03 305/235 alumínium-fa kompozit tokszerkezetű nyílászáró háromrétegű hőszigetelő üvegezéssel (nietorm HF310T NRSF) két mezőre osztva, nyíló szárnyal

A12 180/210 hangszigetelő kétszárnyú ajtó, tömör fa szerkezet, külső oldalon perforált burkolattal, belső oldalon szövet burkolattal, kétszeres rugalmas ütközéssel, hanggátlás  $R_w = 40$  dB

A14 180/210 kétszárnyú ajtó rugalmas ütközéssel

B03 300/250 alumínium-fa kompozit tokszerkezetű nyílászáró háromrétegű hőszigetelő üvegezéssel (nietorm HF310T NRSF) három mezőre osztva, dönthető szárnyakkal

B08 320/235 alumínium-fa kompozit tokszerkezetű nyílászáró háromrétegű hőszigetelő üvegezéssel (nietorm HF310T NRSF) fix mező

**RÉTEGRENDEK**

**RT-01 – Alapozás**

1 réteg műgyanta padlóburkolat  
 0,5 cm felületkiegénylítés  
 8 cm vasalt aljzabeton  
 1 réteg PE technológiai szigetelés, elválasztóréteg  
 60 cm monolit vasbeton síklemmez alapozás  
 1 réteg szerkezethez visszatapasztó FPO szigetelőlemez talajvízválas ellen  
 15 cm szerelőbeton

**RV-05 – Mozlitemer alatti födém**

0,4 cm polipropilén rövidszálas padlószőnyeg  
 1 réteg akrildiszperziós ragasztó  
 0,5 cm felületkiegénylítés  
 16 cm vasbeton födémlemez  
 10 cm felületkasirozott asványgyapot hangelhelyő burkolat pontonkénti ragasztva

**RV-06 – Zárófödém, járható tető**

5 cm vízáteresztő gumburkolat kültéri járófelület lejtés nélkül kialakítva  
 5 cm gyárilag előkevert, trasszartalmú, fagyálló és vízáteresztő drénbeton  
 1 réteg PP kölsíval kasirozott dombornyomott felületszűrő lemez  
 1 réteg 125 g/m<sup>2</sup> felületmegű műanyagfátyol elválasztó réteg  
 1 réteg 1,5 mm lágyított PVC lemez csapadékvíz elleni szigetelés  
 1 réteg aljzatkiegénylítő-elválasztó fic lazán fektetve  
 2-cm EPS lejtésadó réteg kötésben fektetve  
 24 cm EPS hőszigetelés két rétegben, kötésben fektetve  
 1 réteg 3 mm alumíniumfólia hordozórteggel módosított bitumenes lemez pára elleni védelem teljes felületű lángvédelemmel, bitumenmáz keltetésen  
 20 cm monolit vasbeton födémszerkezet

**RV-07 – Zárófödém, ültetőközeg**

30 cm ültetőközeg  
 1 réteg 125 g/m<sup>2</sup> felületmegű műanyagfátyol szűrőréteg  
 6 cm formahabosított EPS hőszigetelő drénlemez szűrő és vízárkító réteg  
 1 réteg 125 g/m<sup>2</sup> felületmegű műanyagfátyol elválasztó réteg  
 1 réteg 1,5 mm lágyított PVC lemez csapadékvíz elleni szigetelés  
 1 réteg aljzatkiegénylítő-elválasztó fic lazán fektetve  
 2-cm EPS lejtésadó réteg kötésben fektetve  
 24 cm EPS hőszigetelés két rétegben, kötésben fektetve  
 1 réteg 3 mm alumíniumfólia hordozórteggel módosított bitumenes lemez pára elleni védelem teljes felületű lángvédelemmel, bitumenmáz keltetésen  
 20 cm monolit vasbeton födémszerkezet

**ACÉLSZERKEZETI KONZIGNÁCIÓ**

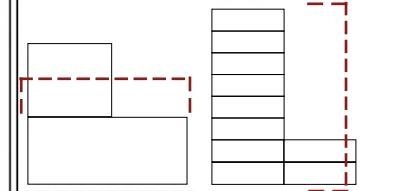
S02b 100x100x4 rozsdamentes acél zártszelvény, 7,20 m

S03a 60x60x3 rozsdamentes acél zártszelvény, 3,00 m

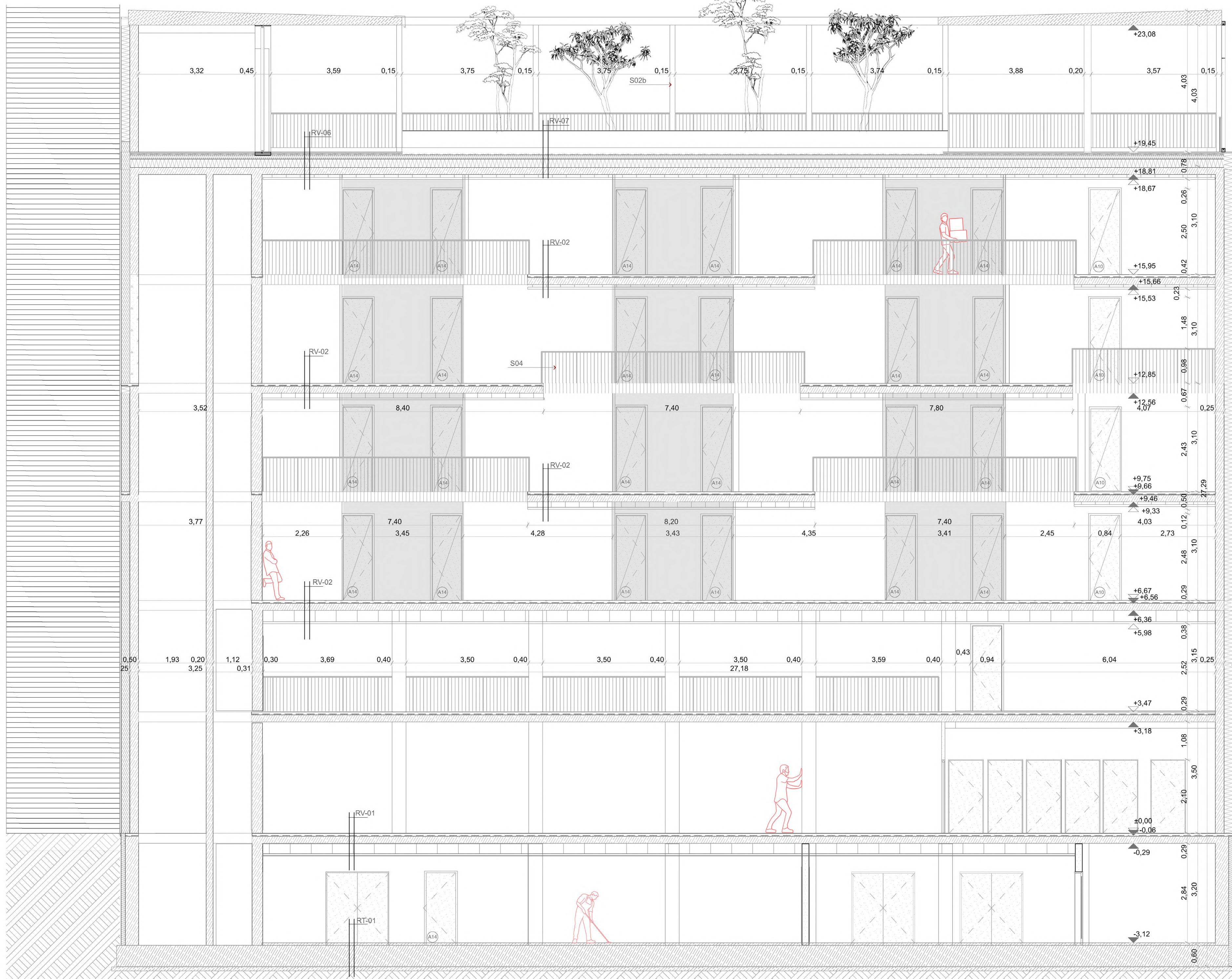
S04 100x30x3 rozsdamentes acél zártszelvény, 3,90 m

S07 150x100x4 rozsdamentes acél zártszelvény, 3,90 m

**B-B METSZET**  
 M = 1:50







- polisztróhab hőszigetelés
- vasbeton
- aljzabeton
- kavics
- gipszkarton
- kövezlapot

**NYILÁSZÁRO-KONSZIGNÁCIÓ**

- A05 90/210 beltéri szobaajtó kétszeres rugalmas ütközéssel tele ajtóval, automata küszöbvel
- A08 80/250 beltéri szobaajtó kétszeres rugalmas ütközéssel tele ajtóval, automata küszöbvel
- A14 180/210 kétszárnyú ajtó rugalmas ütközés

**RÉTEGRENDEK**

- RT-01 – Alapozás
  - 1 réteg műgyanta padlóburkolat, felületkiegyenlítés
  - 0,5 cm vasalt aljzabeton
  - 8 cm PE technológiai szigetelés, ekvivalenstől
  - 60 cm monolit vasbeton síklemez alapozás
  - 1 réteg szerkezetbe visszazapardó FPO szigetelőlemez talajvízhatás ellen
  - 15 cm szerelőbeton
- RT-04 – Földszinti bejárat, földemlélyezés
  - 4 cm nyílászáros térburkolat
  - 6 cm éles szemű bazaltzúzáék ágyazó- és szűrőréteg
  - 1 réteg dombornyomott műanyaglemez felületszivárgó
  - 12 cm XPS hőszigetelés
  - 1 réteg 4 mm SBS modifikált bitumenes vastaglemez csapadékvíz elleni szigetelés teljes felületű lángvészállással
  - 1 réteg 4 mm SBS modifikált bitumenes vastaglemez csapadékvíz elleni szigetelés teljes felületű lángvészállással
  - 1 réteg hideg bitumenmáz készítés
  - 4-cm lejátsadó könnyűbeton aljzat
  - 20 cm monolit vasbeton földemlémez
- RV-05 – Mozlitemer alatti födém
  - 0,4 cm polipropilén rövidszálas padlóőrzőnyeg
  - 1 réteg akrildiszperziós ragasztó
  - 0,5 cm felületkiegyenlítés
  - 16 cm vasbeton földemlémez
  - 10 cm felületkasirozott asványgyapot hangyelnyelő burkolat pontonkénti ragasztva
- RV-06 – Zárófödém, járható tető
  - 5 cm víztérszűrő gumburkolat kültérn járófelület lejés nélkül kialakítva
  - 5 cm gyártlag előkevert, trasszartalmú, fagyálló és víztérszűrő dírtérbeton
  - 1 réteg PP fóliával kasirozott dombornyomott felületszivárgó lemez
  - 1 réteg 125 g/m<sup>2</sup> felületi tömegű műanyagfátyol elválasztó réteg
  - 1 réteg 1,5 mm lágyított PVC lemez csapadékvíz elleni szigetelés
  - 1 réteg aljzatkiegyenlítő-elválasztó filc lazán fektetve
  - 2-cm EPS lejátsadó réteg kötésben fektetve
  - 24 cm EPS hőszigetelés két rétegben, kötésben fektetve
  - 1 réteg 3 mm alumíniumfólia hordozórétgő modifikált bitumenes lemez pára elleni védelem teljes felületű lángvészállással, bitumenmáz készítésen
  - 20 cm monolit vasbeton földemlémez
- RV-07 – Zárófödém, ültetőközeg
  - 30 cm ültetőközeg
  - 1 réteg 125 g/m<sup>2</sup> felületi tömegű műanyagfátyol szűrőréteg
  - 6 cm formahabosított EPS hőszigetelő dírtérbeton szivárgó és víztároló réteg
  - 1 réteg 125 g/m<sup>2</sup> felületi tömegű műanyagfátyol elválasztó réteg
  - 1 réteg 1,5 mm lágyított PVC lemez csapadékvíz elleni szigetelés
  - 1 réteg aljzatkiegyenlítő-elválasztó filc lazán fektetve
  - 2-cm EPS lejátsadó réteg kötésben fektetve
  - 24 cm EPS hőszigetelés két rétegben, kötésben fektetve
  - 1 réteg 3 mm alumíniumfólia hordozórétgő modifikált bitumenes lemez pára elleni védelem teljes felületű lángvészállással, bitumenmáz készítésen
  - 20 cm monolit vasbeton földemlémez

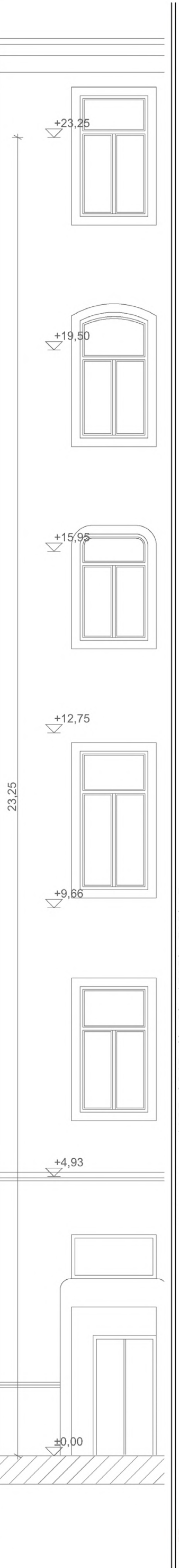
**ACÉLSZERKEZETI KONSZIGNÁCIÓ**

- S02b 100x100x4 rozsdamentes acél zártszelvény, 7,20 m
- S03b 60x60x3 rozsdamentes acél zártszelvény, 3,00 m
- S04 100x30x3 rozsdamentes acél zártszelvény, 3,90 m

**C-C METSZET**  
M = 1:50

költség és mód Budapest, Császár utca  
 HRSZ 37076 kívüli leendő dokumentáció  
 Komplex tervezés 2. 2023-24/1  
 Érsék Máté konz.: Kronavetter Péter DLA





**NYÍLÁSZÁRO-KONSZIGNÁCIÓ**

A01 305/210 alumínium-fa kompozit tokszerkezetű nyílászáró háromrétegű hőszigetelő üvegezéssel (Inermorm HF310T NRSF) három mezőre osztva, közpén nyíló szárnyal

A07 360/250 alumínium-fa kompozit tokszerkezetű nyílászáró háromrétegű hőszigetelő üvegezéssel (Inermorm HF310T NRSF) három mezőre osztva, két fix és egy nyíló szárnyal, felette stádur panel hőszigetelő vakmezővel

A08 80/250 beltéri szobaajtó kétszeres rugalmas ütközéssel lele ajtóleppal, automata kúszóbél

A11 295/210 dönthető garázsajtó vakolható felülettel

B01 305/250 alumínium-fa kompozit tokszerkezetű nyílászáró háromrétegű hőszigetelő üvegezéssel (Inermorm HF310T NRSF) két mezőre osztva

B04 315/220 alumínium-fa kompozit tokszerkezetű nyílászáró háromrétegű hőszigetelő üvegezéssel (Inermorm HF310T NRSF) három mezőre osztva, kiegészítő kulccsal nyitható

**ACÉLSZERKEZETI KONSZIGNÁCIÓ**

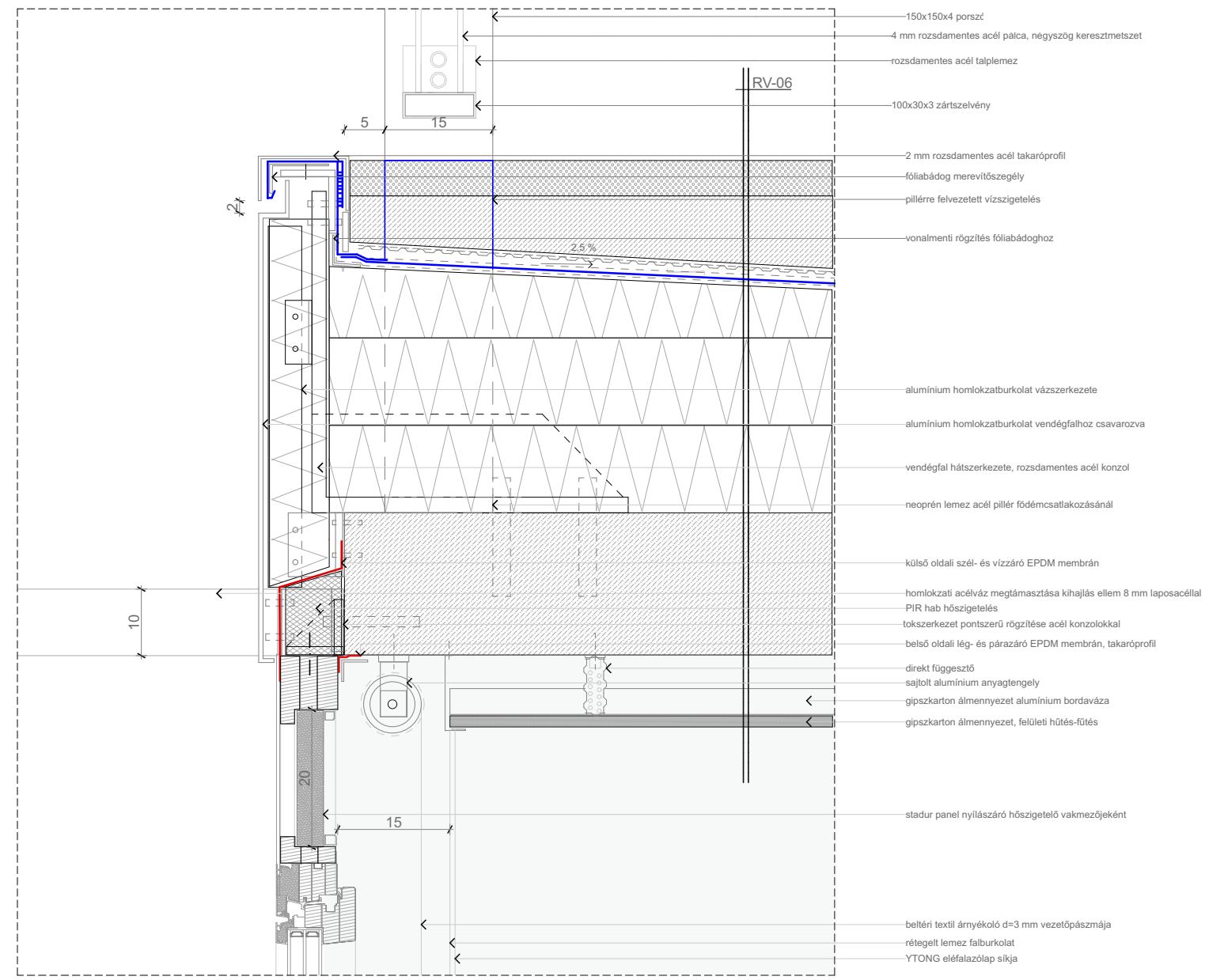
S02b 100x100x4 rozsdamentes acél zártszelvény, 7.20 m

S03b 60x60x3 rozsdamentes acél zártszelvény, 3.00 m

S04 100x30x3 rozsdamentes acél zártszelvény, 3.90 m

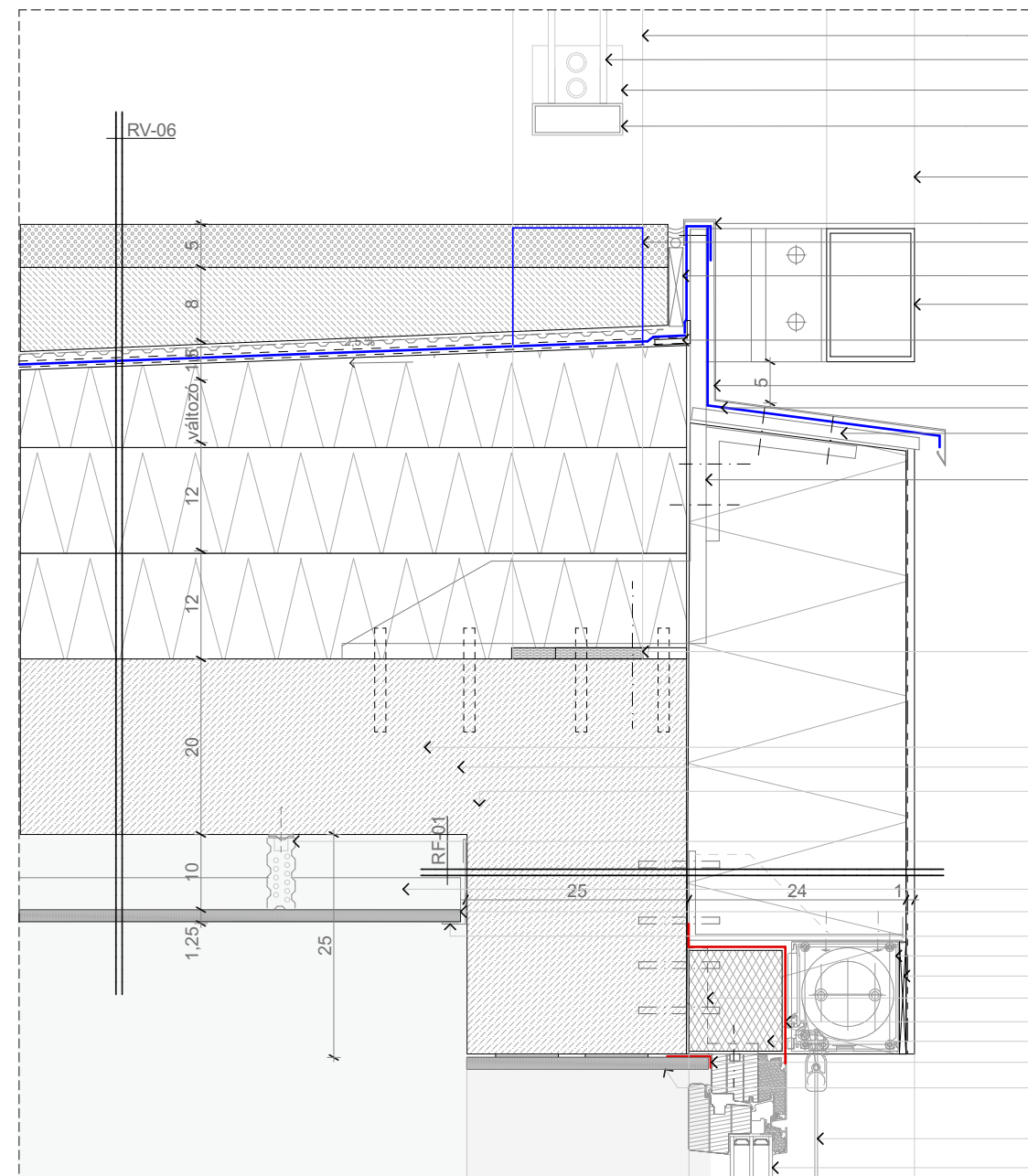
**ÉSZAKI HOMLOKZAT**  
M 1:50





ALACSONY ATTIKA AZ UTCAI OLDALON

- 150x150x4 porszórt
- 4 mm rozsdamentes acél pálcá, négyzetg keresztmetszet
- rozsdamentes acél táplémez
- 100x30x3 zártszelvény
- 2 mm rozsdamentes acél takaróprofil
- főlabádog merevítőszegély
- pillére felvezetett vízszigetelés
- vonalméri rögzítés főlabádoghoz
- aluminium homlokzatkabukolat vízszervezete
- aluminium homlokzatkabukolat vendégfalhoz csavarozva
- vendégfal hátszerkezete, rozsdamentes acél konzol
- neoprén lemez acél pillér földmcsatlakozásánál
- külső oldali szél- és vízzáró EPDM membrán
- homlokzati acélvíz megáramasztása kihalás ellen 6 mm laposacélal
- PIR hab hőszigetelés
- tokszerkezet pontszerű rögzítése acél konzolokkal
- belső oldali lég- és párazáró EPDM membrán, takaróprofil
- direkt függesztő
- sajlott aluminium anyagtelgely
- gipszkarton álmennyezet aluminium bordaváza
- gipszkarton álmennyezet, felületi hőlés-fűtés
- stadur panel nyílászáró hőszigetelő vakmezőjeként
- belső textíli ármnyékoló d=3 mm vezetőpátszmája
- rétgelt lemez falburkolat
- YTONG előfalazólap síkja



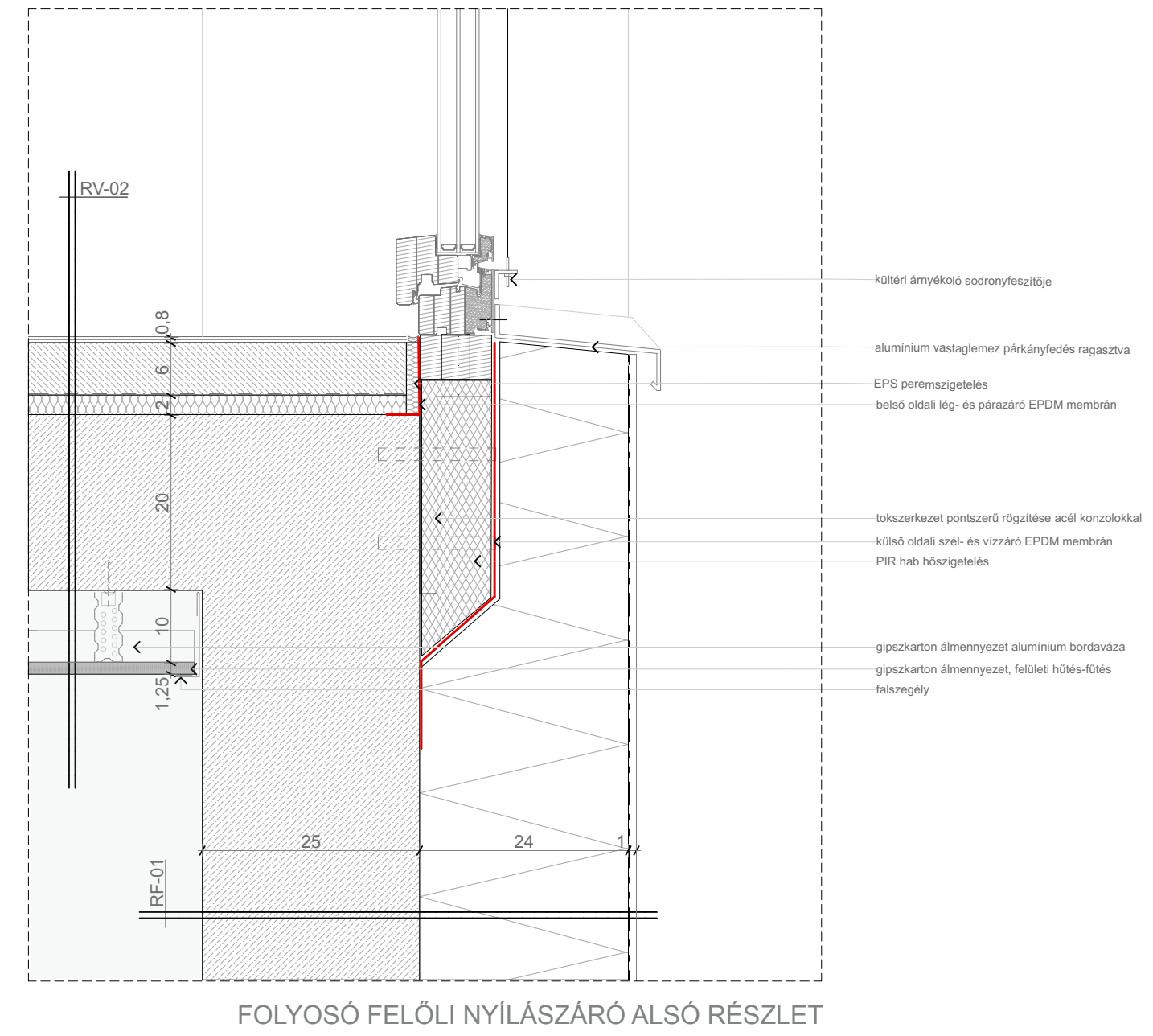
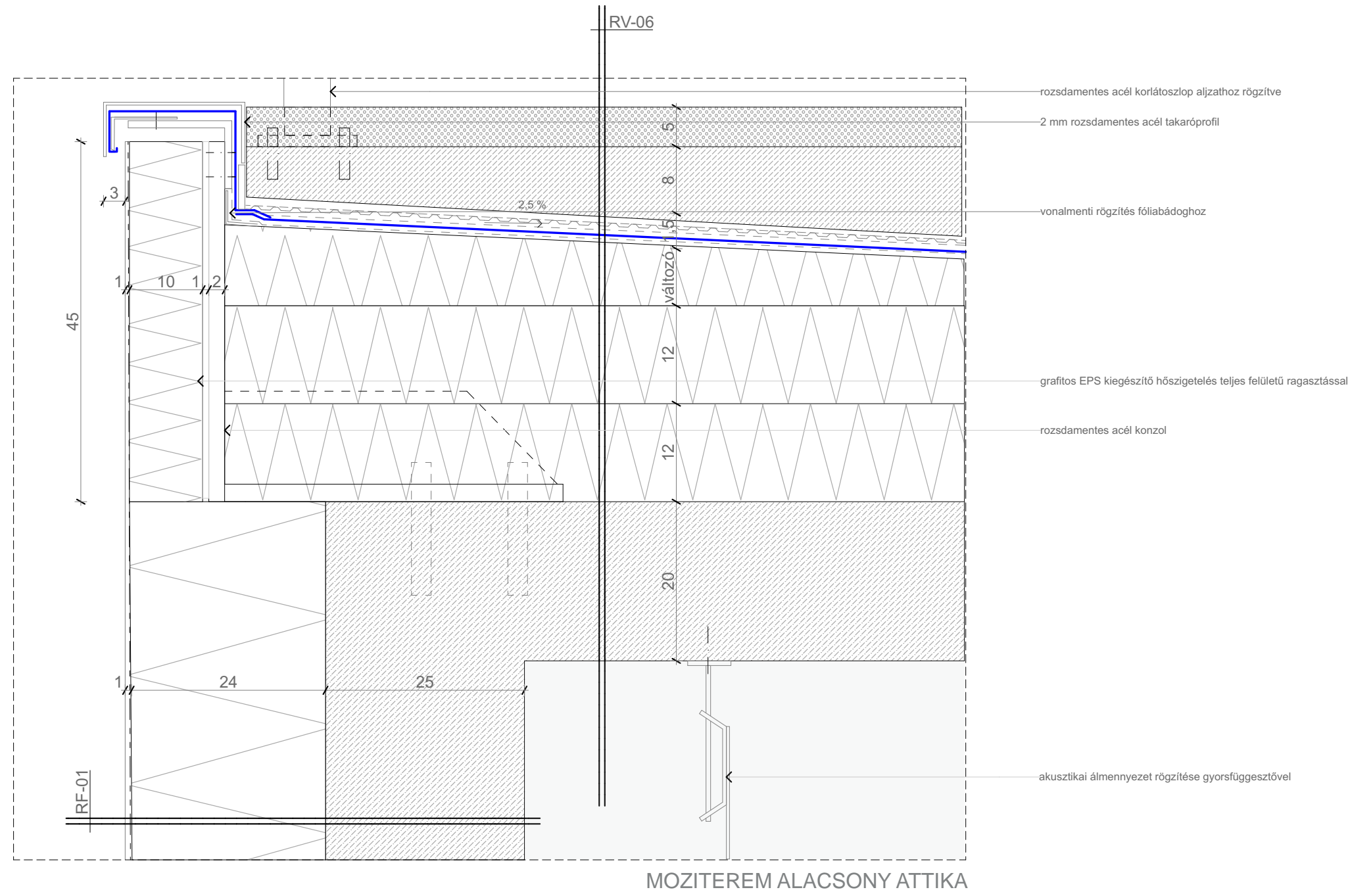
ALACSONY ATTIKA AZ UDVARI OLDALON

- 150x150x4 acél négyzetg keresztmetszet **ARC**
- 4 mm rozsdamentes acél pálcá, négyzetg keresztmetszet
- rozsdamentes acél táplémez
- 100x30x3 zártszelvény
- 100x100x4 acél zártszelvény homlokzati rács
- porszórt aluminium vastaglemez
- pillére felvezetett vízszigetelés
- távartó a vízszigetelés védelmére
- 150x100x4 acél zártszelvény
- vonalméri rögzítés főlabádoghoz
- aluminium vastaglemez párkányelem
- bevonatszigetelés
- építőlemez aljzat
- rozsdamentes acél vízszervezet
- neoprén lemez acél pillér földmcsatlakozásánál
- PIR hab hőszigetelés
- tokszerkezet pontszerű rögzítése acél konzolokkal
- belső oldali lég- és párazáró EPDM membrán, takaróprofil
- direkt függesztő
- gipszkarton álmennyezet aluminium bordaváza
- gipszkarton álmennyezet, felületi hőlés-fűtés
- falszegély
- Külső léni textíli roló sodronyos megvezetéssel
- vakolható előtétlap
- tokszerkezet pontszerű rögzítése acél konzolokkal
- külső oldali szél- és vízzáró EPDM membrán
- PIR hab hőszigetelés
- belső oldali lég- és párazáró EPDM membrán
- építőlemez kaburkolat
- külső textíli ármnyékoló d=3 mm rozsdamentes acél vezetőpátszmája
- kompozit nyílászáró dönthető szárnya hőszigetelő üvegezéssel

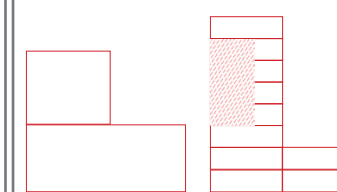












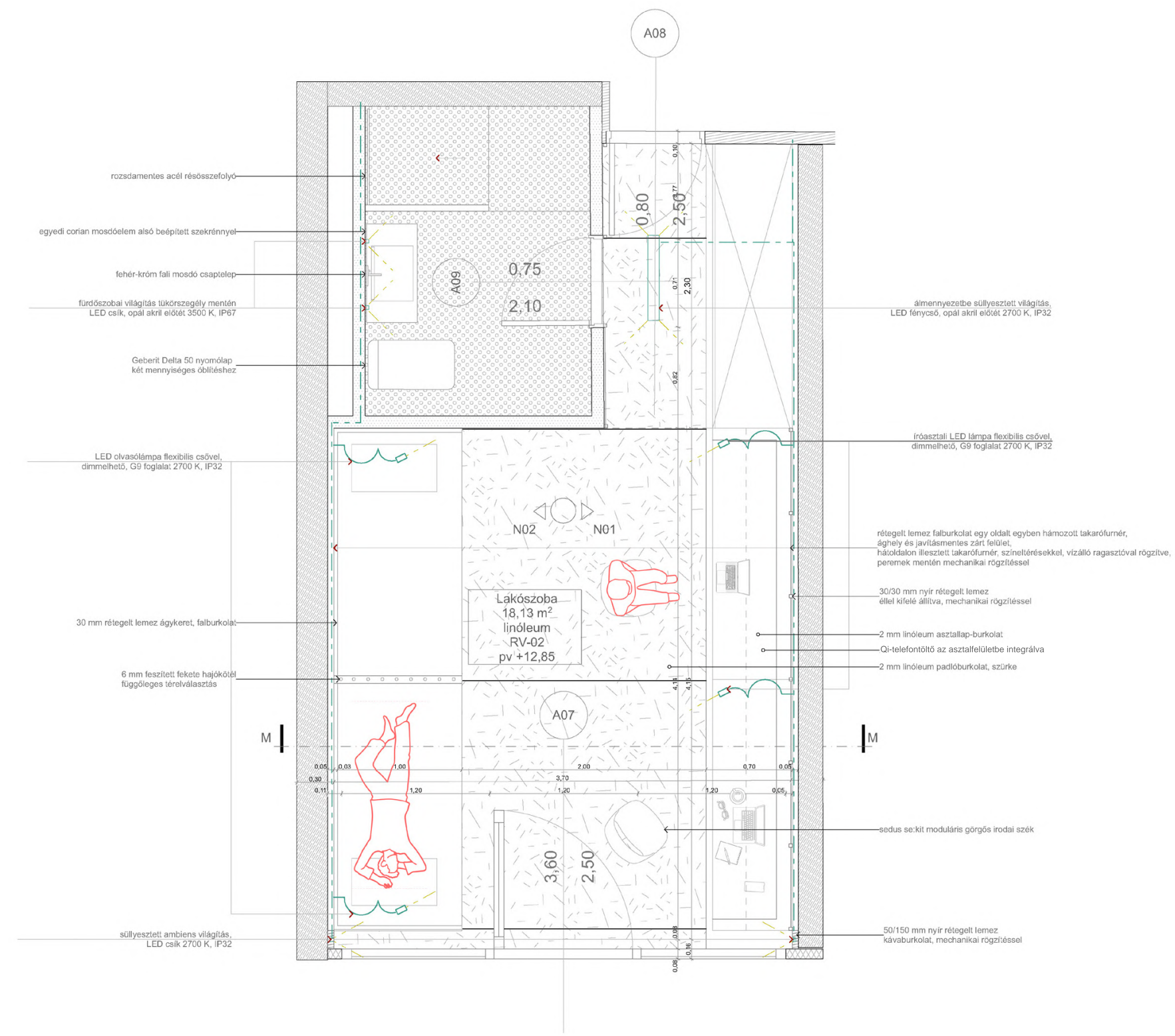
KOLLÉGIUM ÉS MOZI  
Czuczor utca, Budapest

Komplex tervezés 2.

Érsek Máté

konzulens:  
Kronavetter Péter DLA

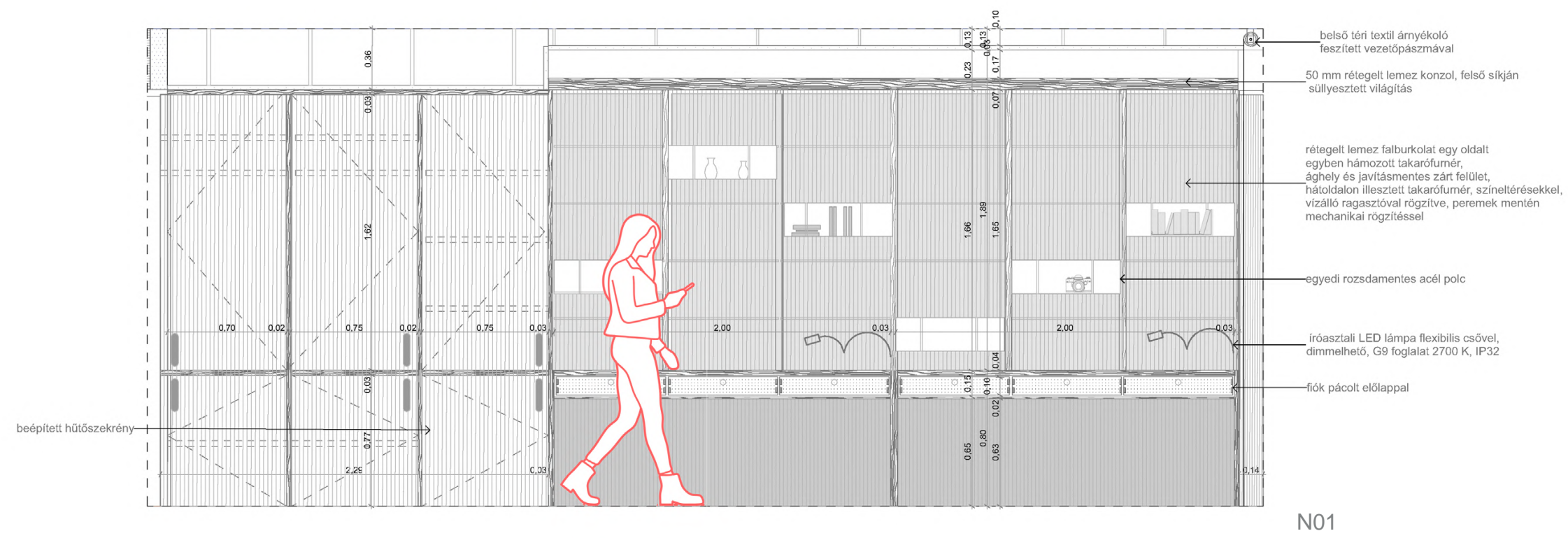
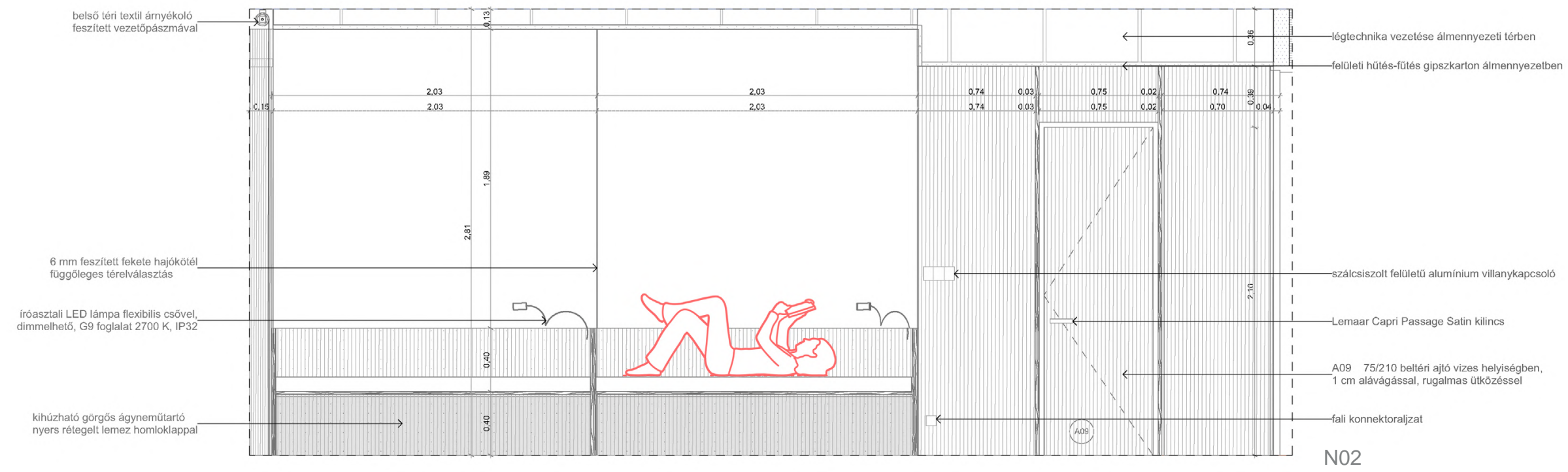




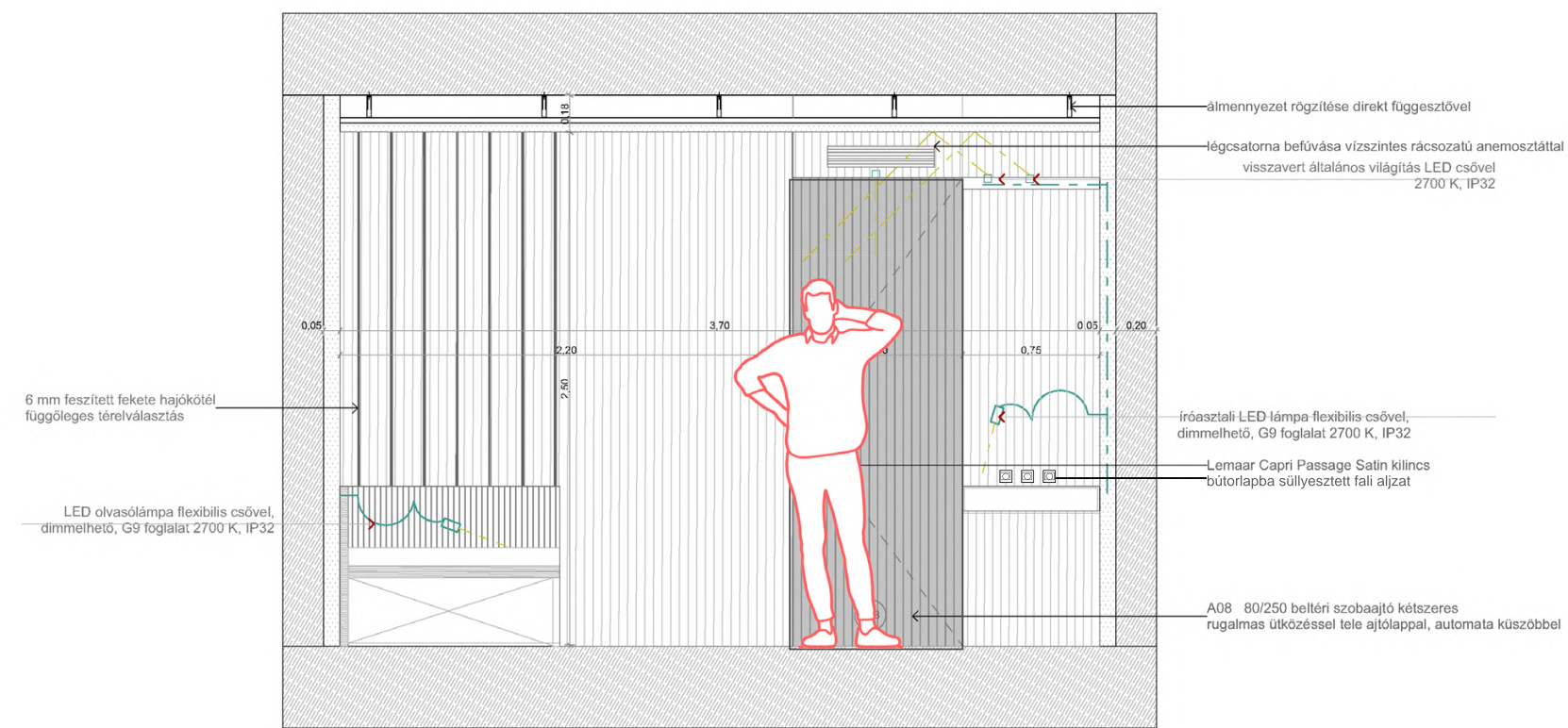
LAKÓEGYSÉG  
ALAPRAJZA

M = 1:20





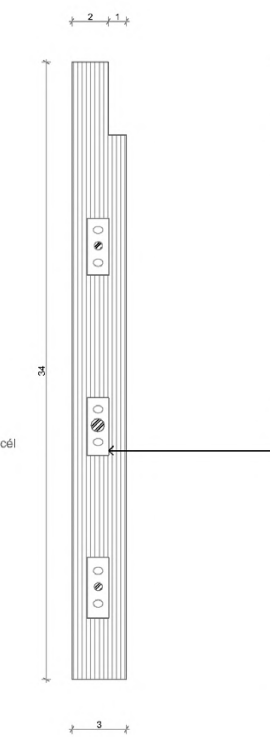
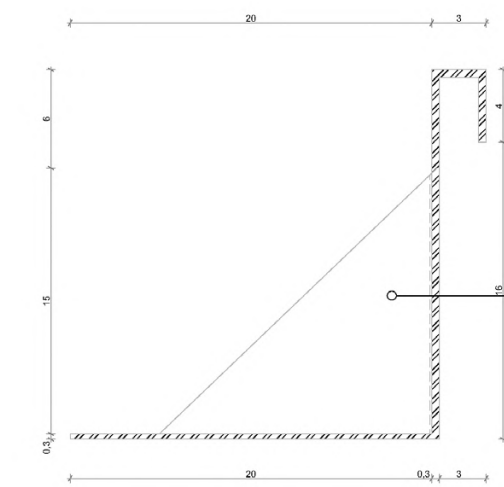
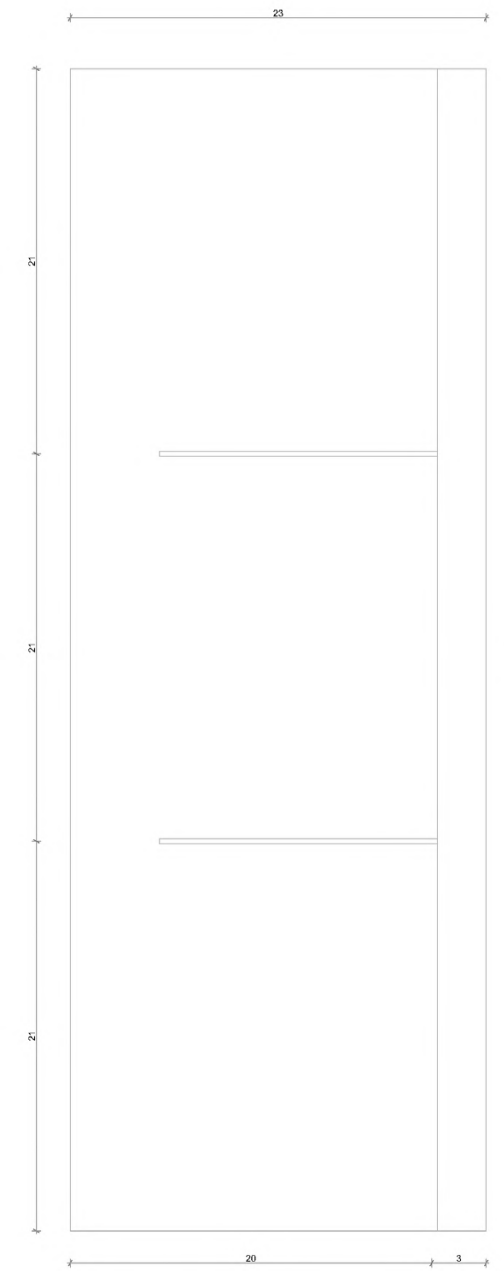
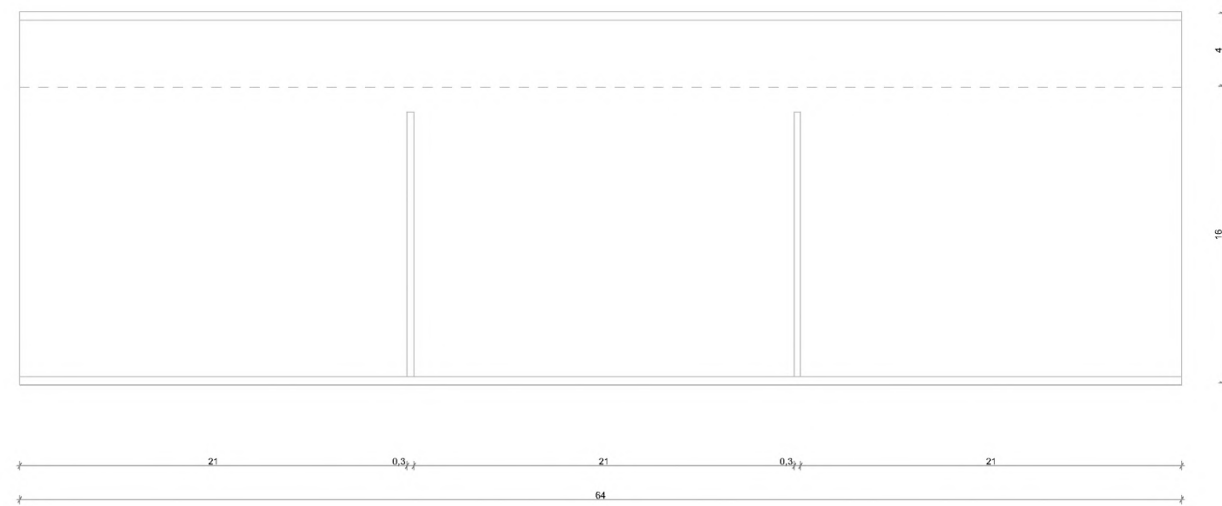
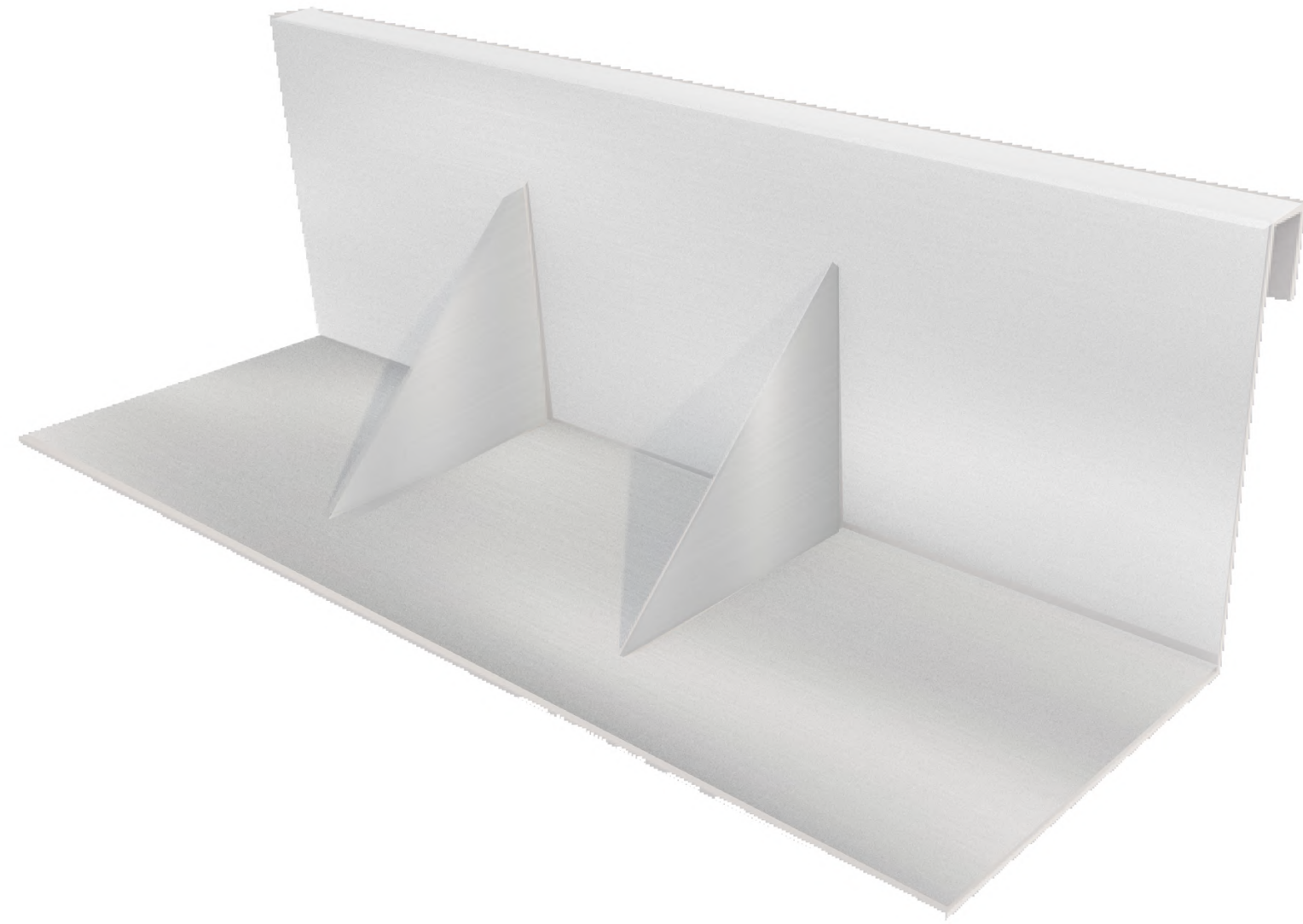




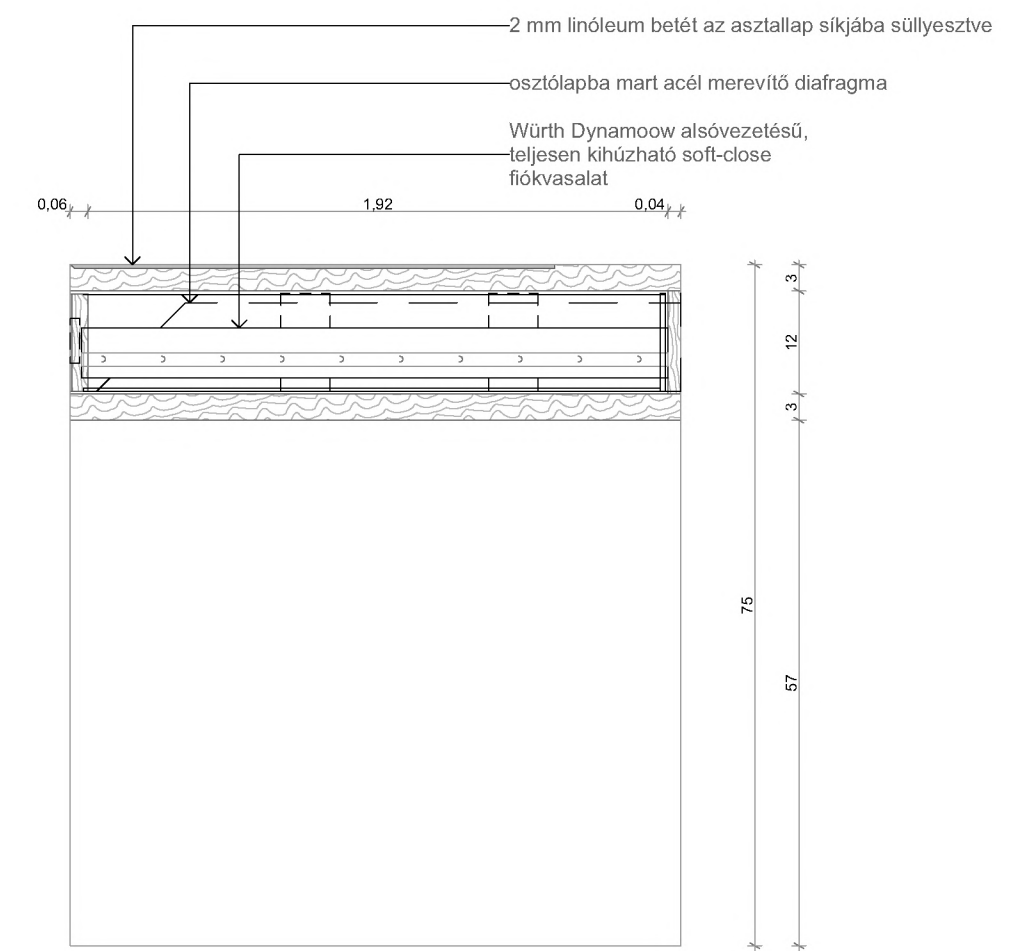
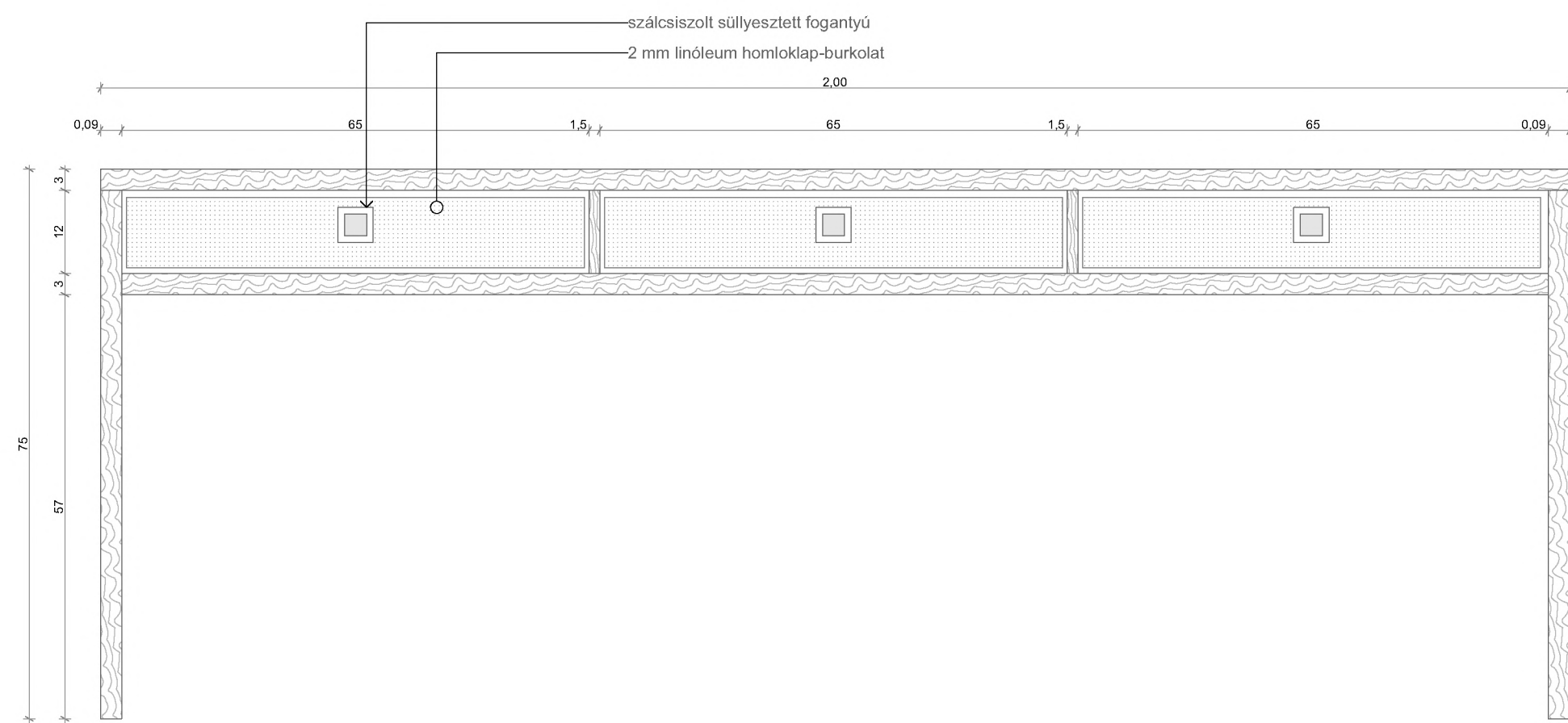
METSZET

M = 1:20





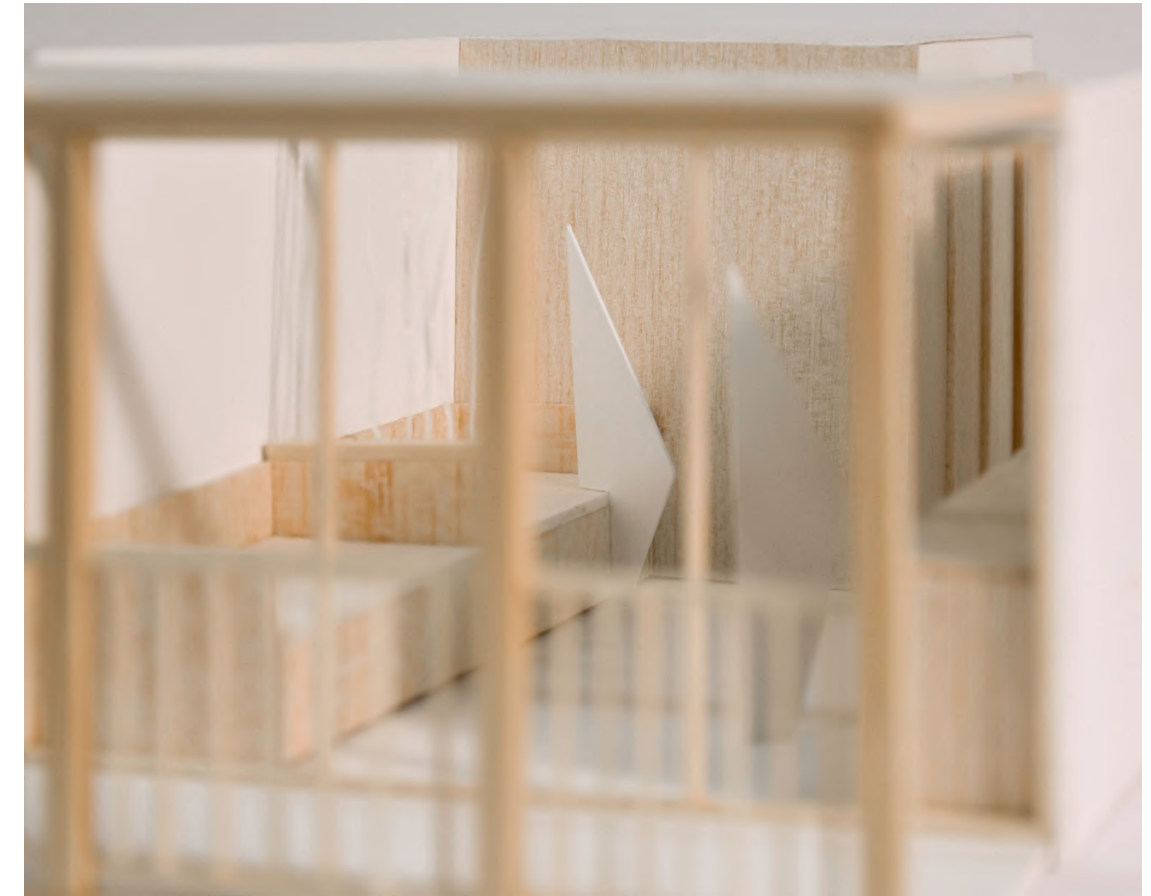




BEÉPÍTETT ÍRÓASZTAL  
 RÉSZLETTERVE

M = 1:5





SZOBA MAKETTJE

M = 1:25