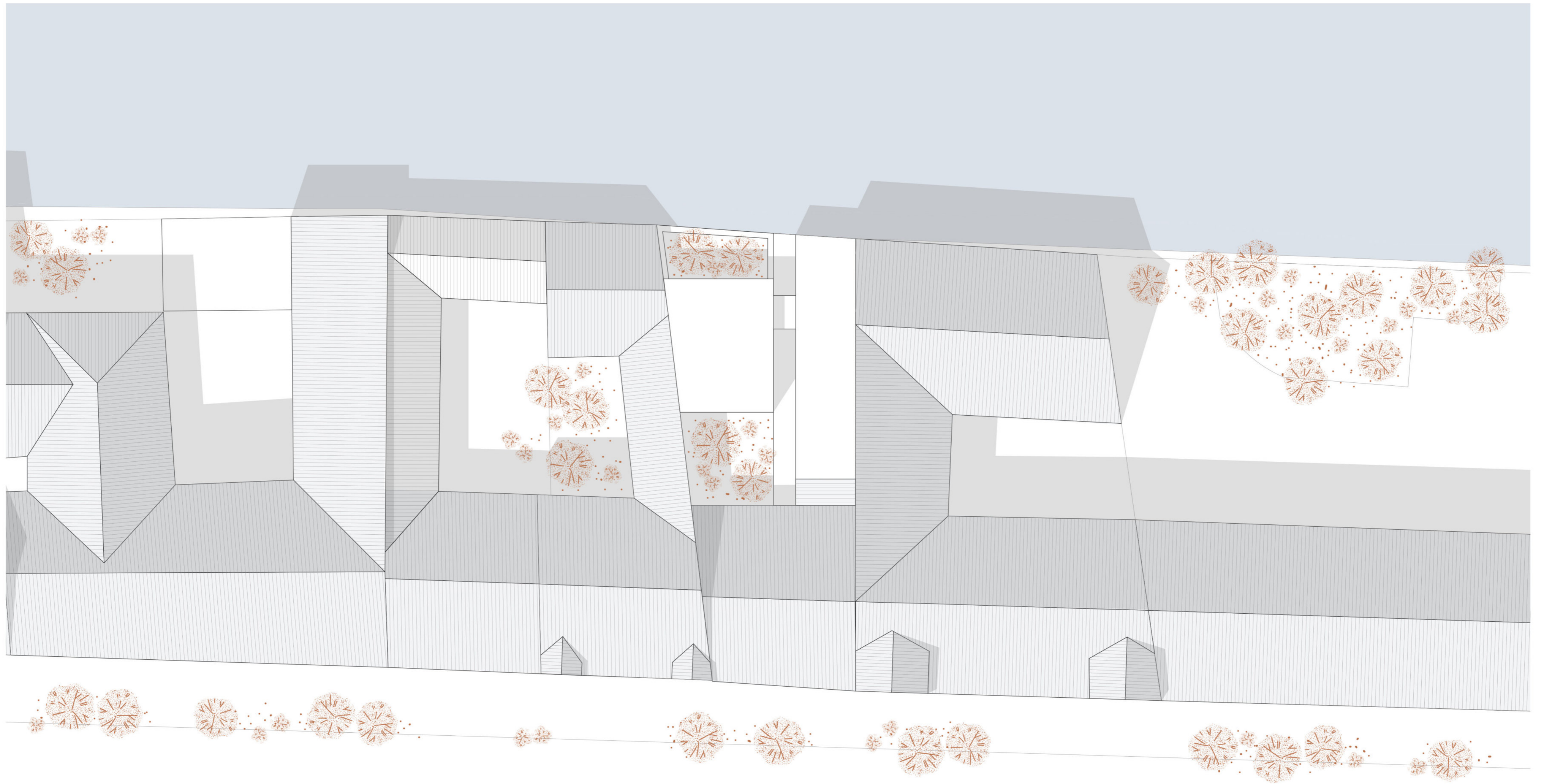






RÉGI+ÚJ KAPCSOLATA:

- az értékes fogadóépület megőrzése
- az elhanyagolt szárny revitalizációja
- az új tömeg eltartása



BEÉPÍTÉS:

- a partról kissé elhúzva az új tömeg
- a hátsó épületszárny elsősorban "összekötő" funkciót kap
- zárt beépítés oldása bevilágító udvarral





KAMASZ KLAUDIA_MSC TT3 FÉLÉVES TERV_ZUGMŰHELY, KOLOZSVÁR__2022-23/I.



KONZULENS: KRONAVETTER PÉTER DLA

ALKOTÓ MŰHELYTÉR:

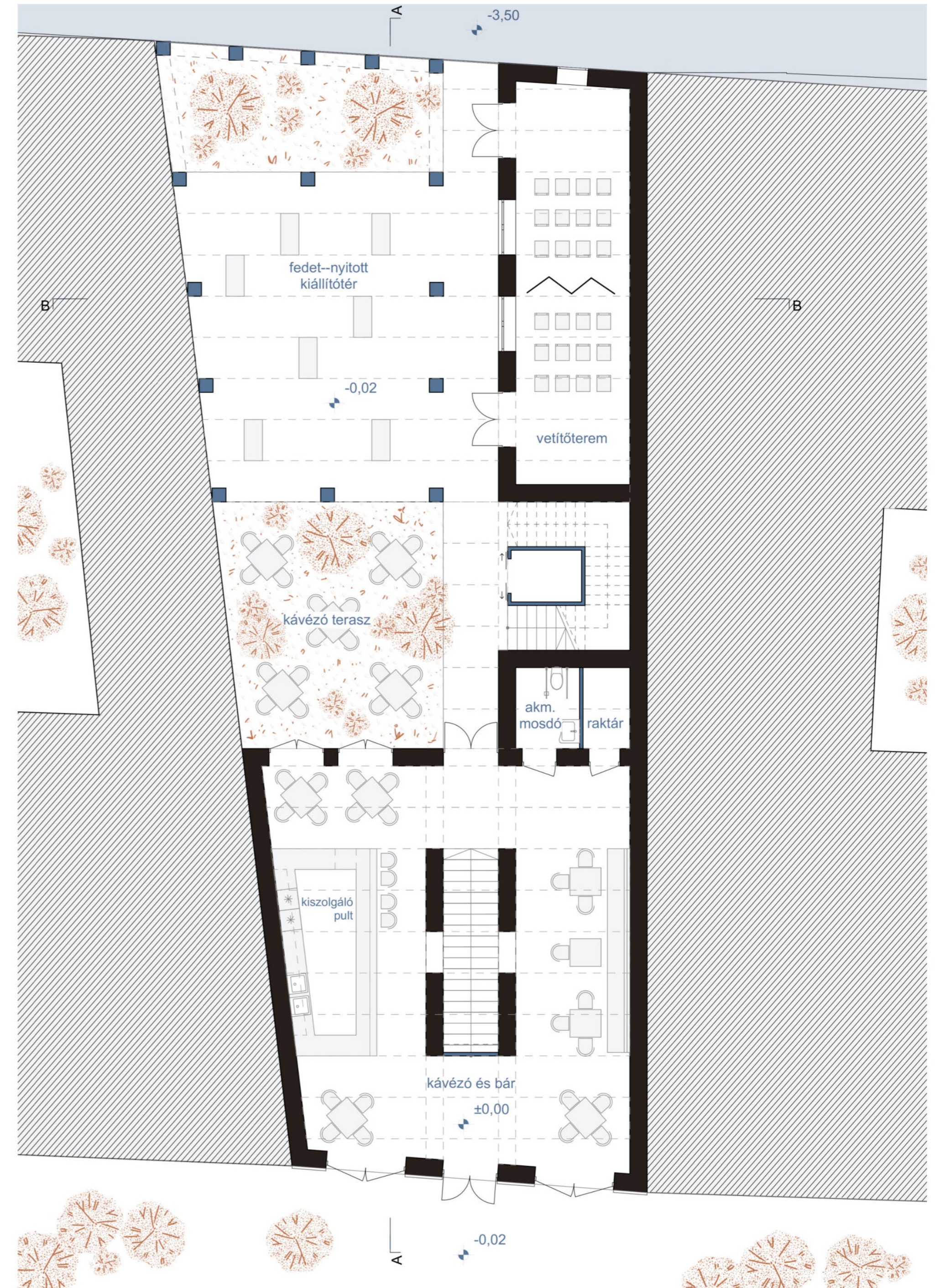
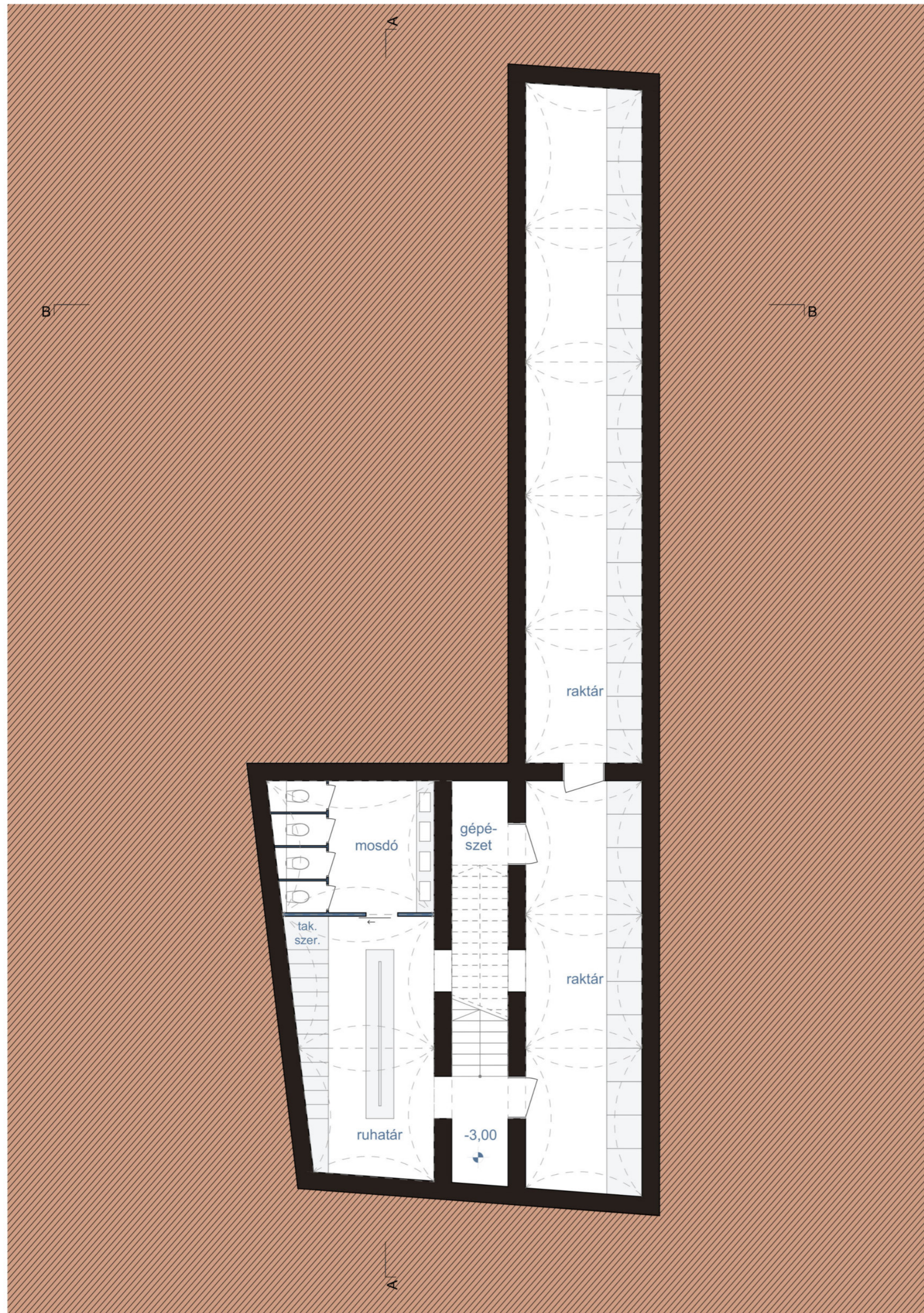
a műtermek időszakosan kinyitnak a látogatók számára is

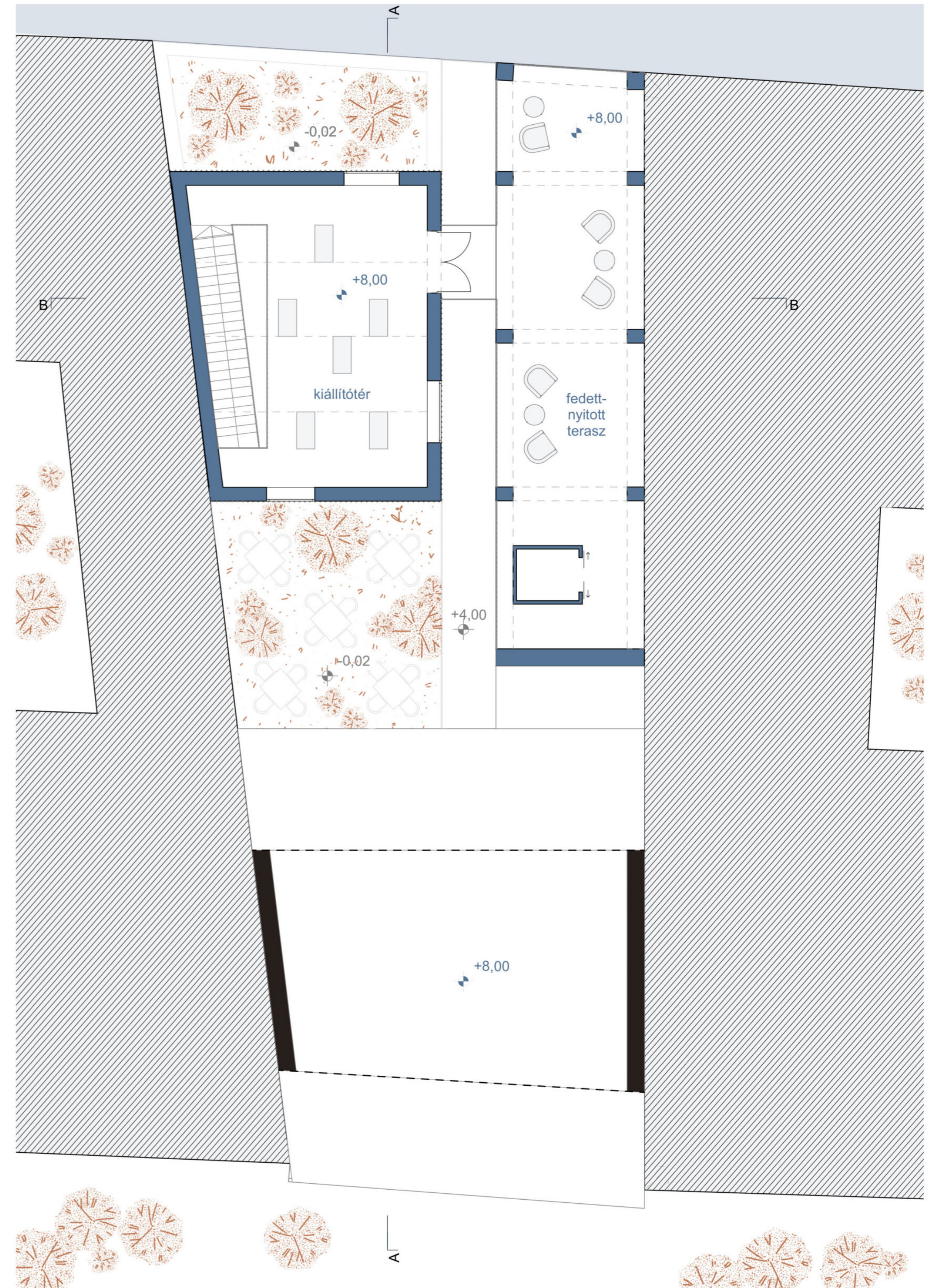
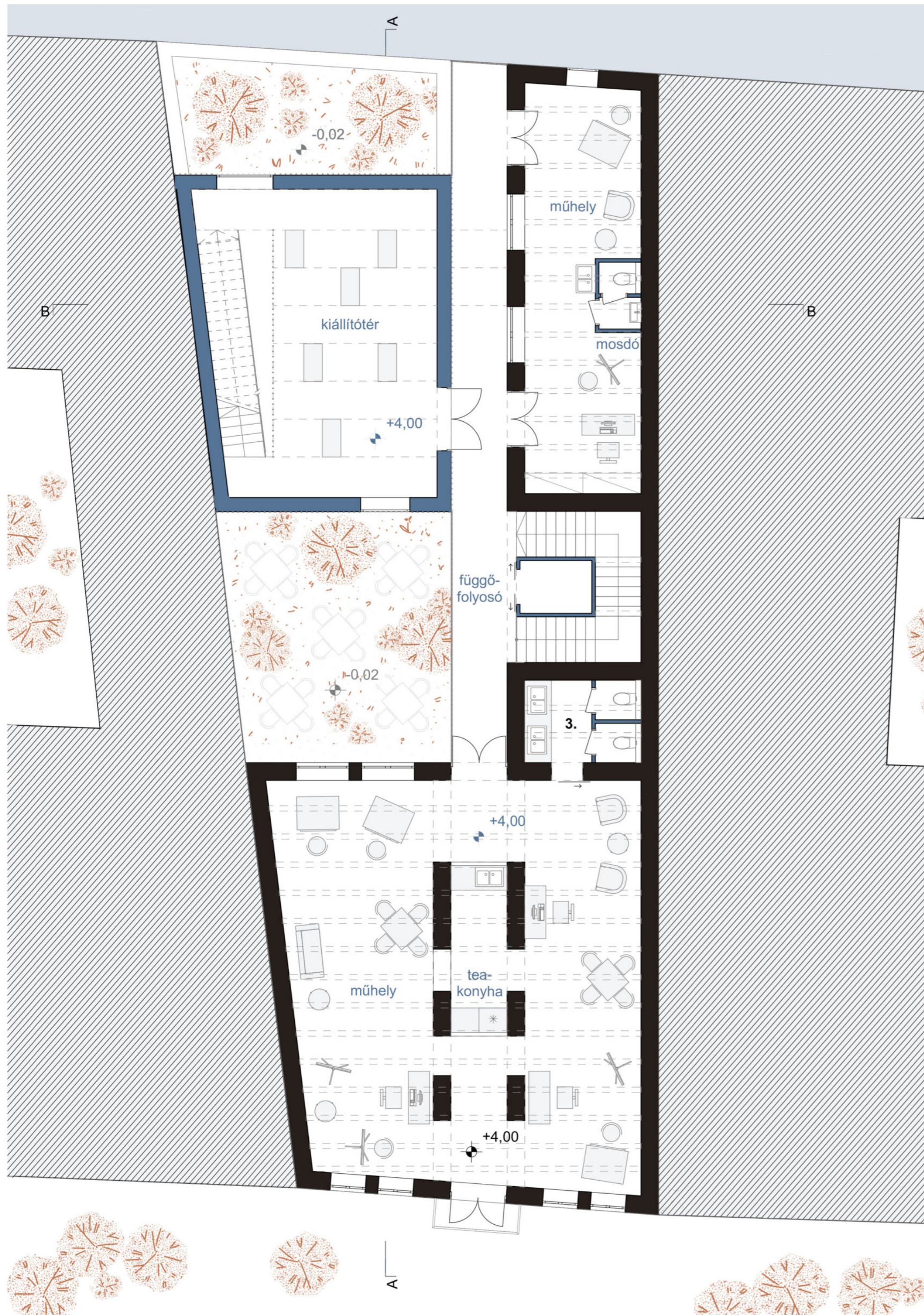
a művészek saját képükre formálják a teret, így az organikusan változik

ROMKOCSMA ÉS KÁVÉZÓ:

mindenki számára nyitott tér a kikapcsolódásra, lecsendesülésre

átmeneti zóna az utca, a galéria és a műtermek között között







B-B METSZET M=1:100



KAMASZ KLAUDIA_MSC TT3 FÉLÉVES TERV_ZUGMŰHELY, KOLOZSVÁR_2022-23/I.

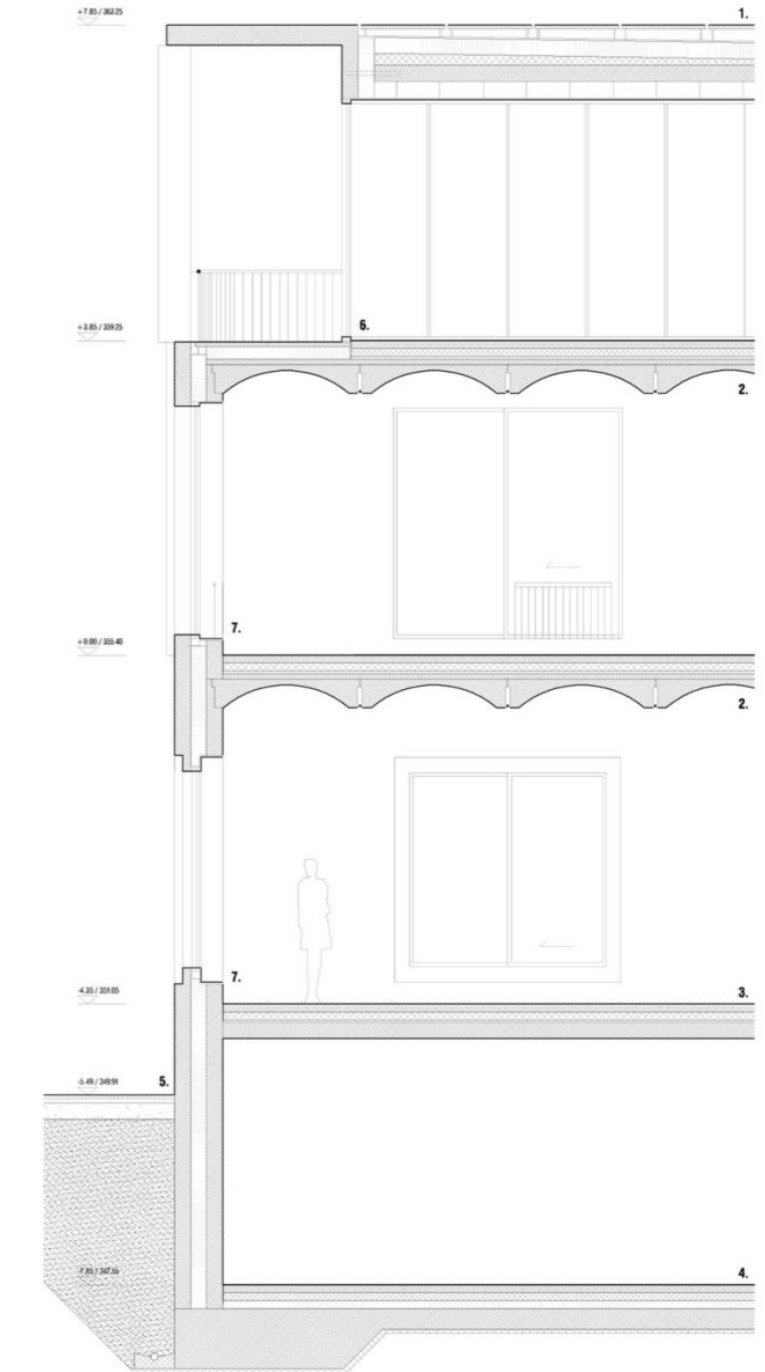
SZERKEZETI ELŐKÉPEK

homlokzatburkolat:
acél pengés homlokzatburkolat
- vertikális



Építész stúdió: Szent Margit
Gimnázium tornacsarnoka

födém szerkezet:
előregyártott boltozott beton pallók
- történetiség



Bak Gordon Architectos: Spazi per la didattica
USI – Campus di Mendrisio competition

KONZULENS: KRONAVETTER PÉTER DLA

SZAMOS MENTI HOMLOKZAT M=1:300



VÁLTOZATOSSÁG:

- plasztikus tömegek
- változatos nyíláskiosztások

VITÉZ MIHÁLY TÉRI HOMLOKZAT M=1:300



EGYSÉG:

- földszint: kiszolgáló, emelet: privát funkciók
- díszes, de sík homlokzatok





