

CSALÁDI INKUBÁTORHÁZ

2022-23/ II.
Középülettervezés 2
Polyák Júlia

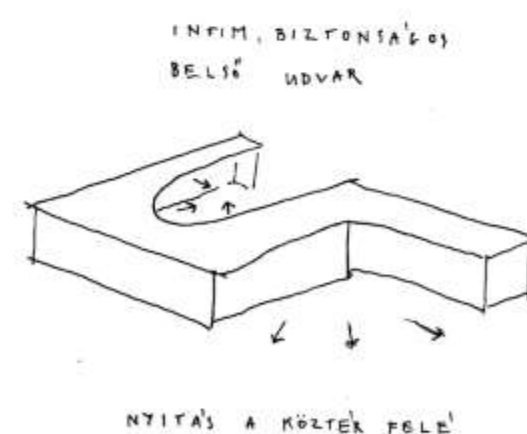
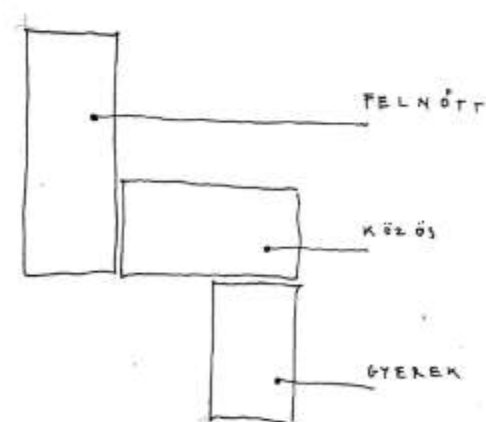


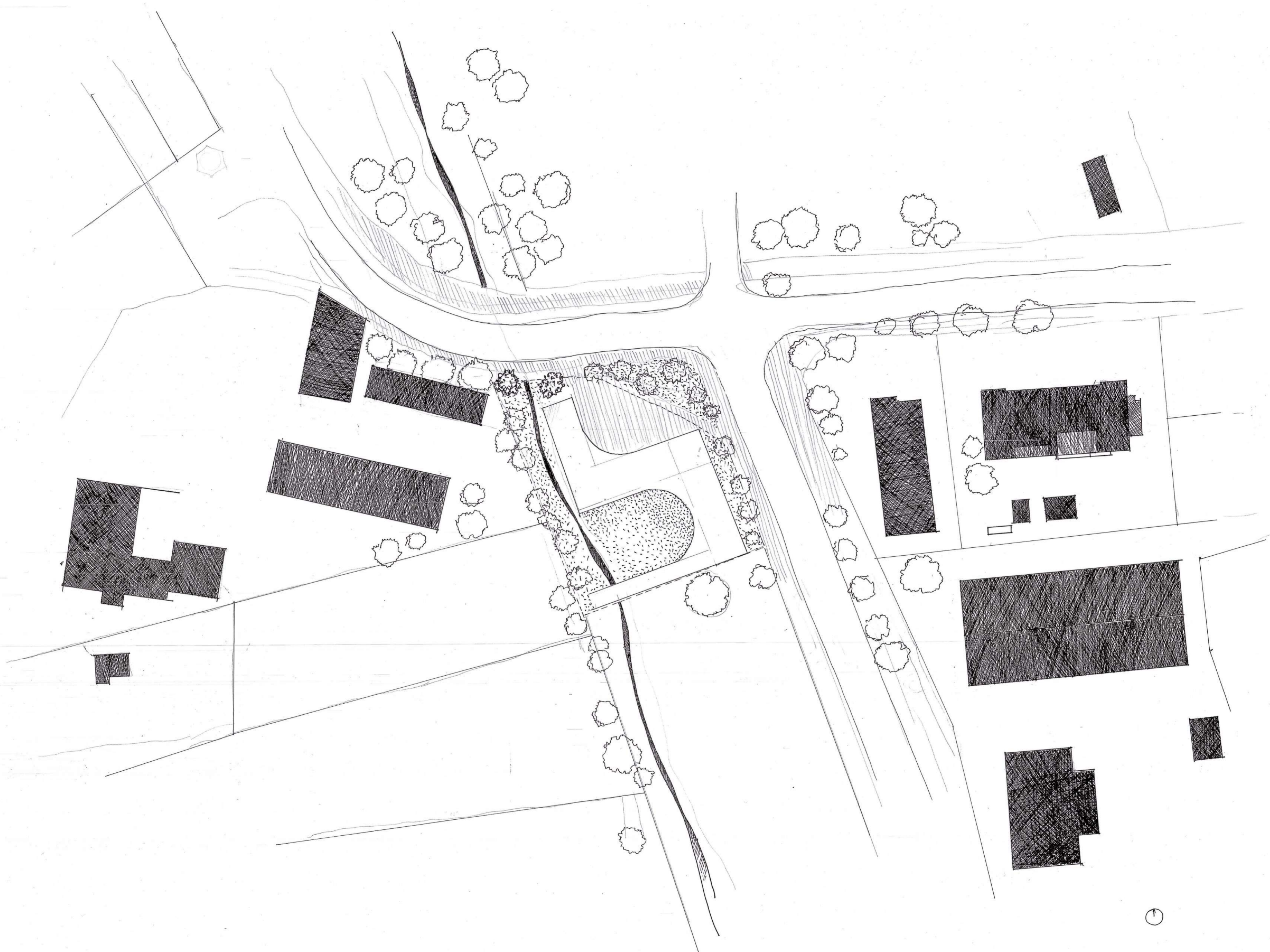
A tervezést a kezdeti koncepcióalkotáskor szembejövő, különböző minőségekben rejlő kettősségek inspirálták.

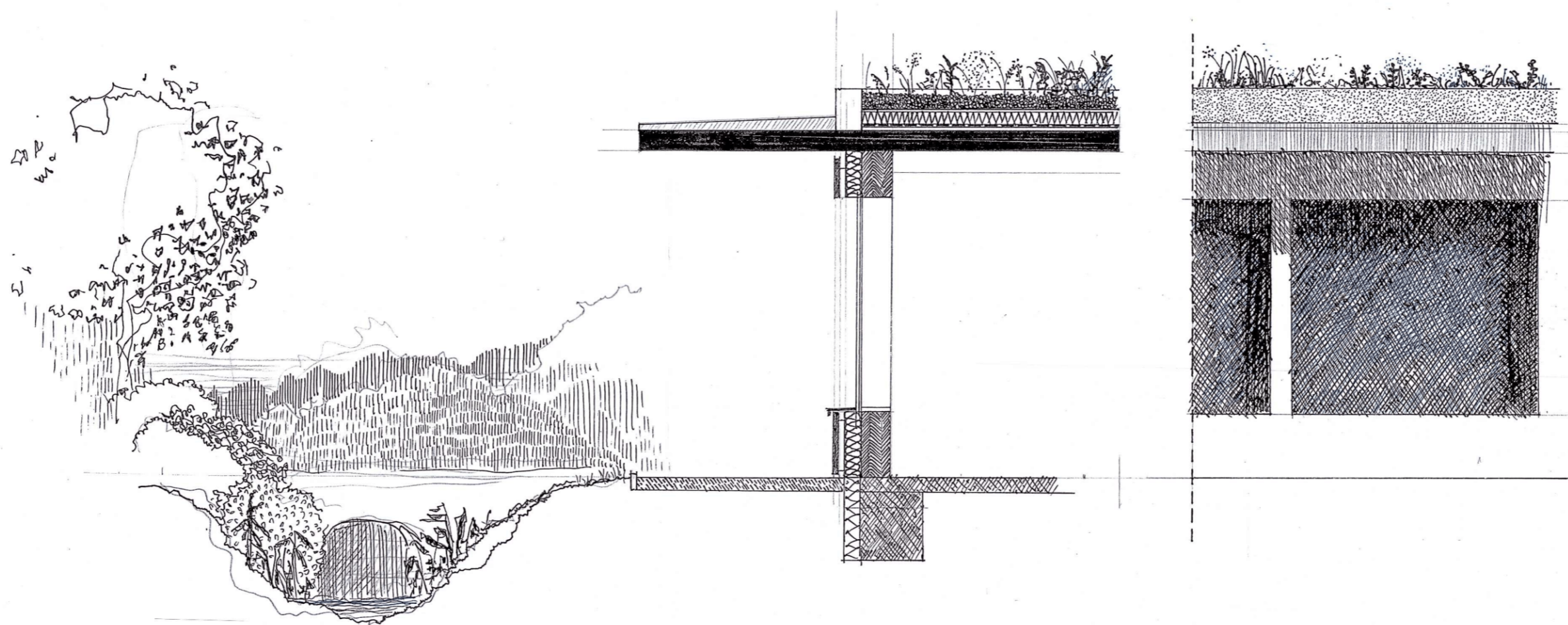
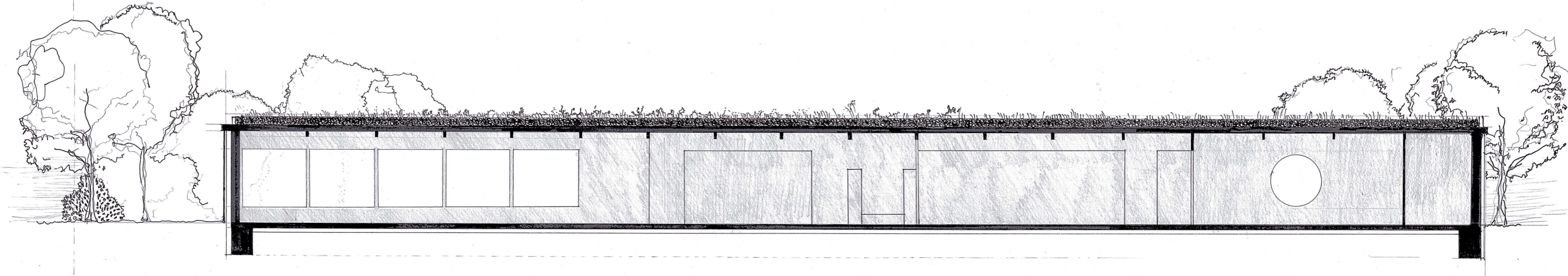
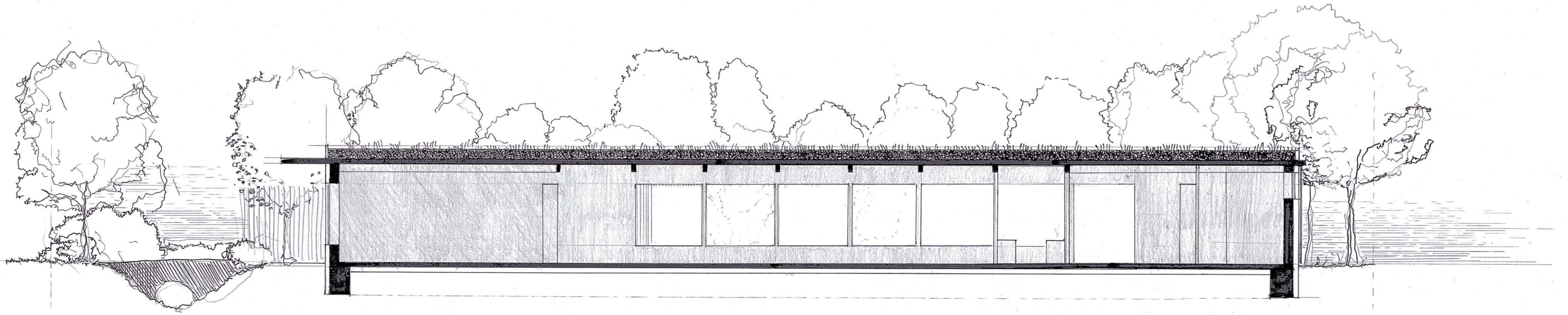
A választott telek forgalmas, kitett sarokpozíciója, amellyel mégis kontrasztban áll az ugyancsak a helyre jellemző meghittség amit a határon sorakozó fák által kirajzolt finom burok és a telken keresztülcsorgó Rákospatak jelenléte hív elő.

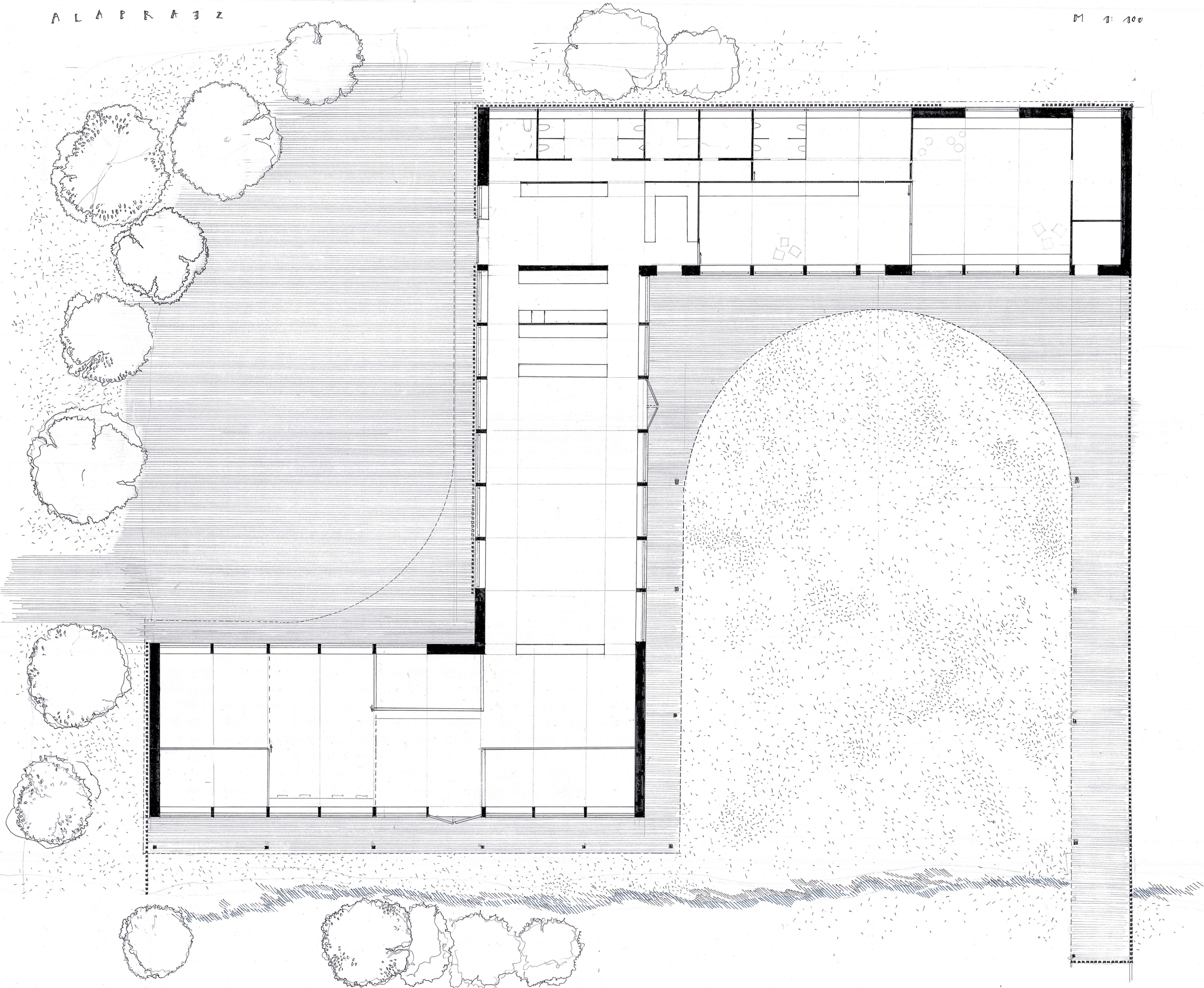
Ehhez passzol a funkcióból fakadó kettős jelleg, ami a ház működésére és magatartására utal. A felnőttek és gyermekek igényeinek egyenkénti és együttes módon való kielégítését tartottam szem előtt, egy munkahelyhez szükséges nyugodt de ugyanakkor dinamikus, illetve a gyerekek bázisához kellő biztonságos, de a város hétköznapjaitól mégsem teljesen elzárt terek megformálásával.

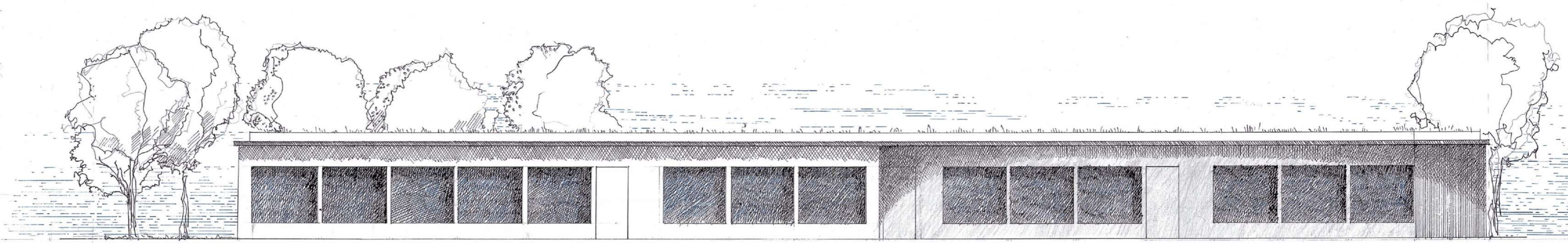
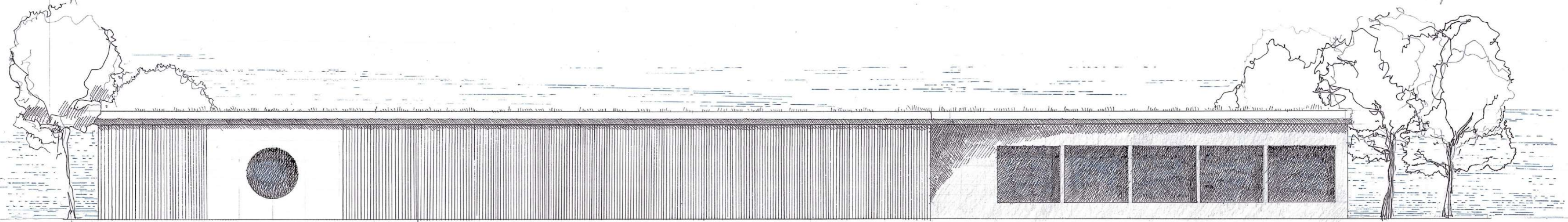
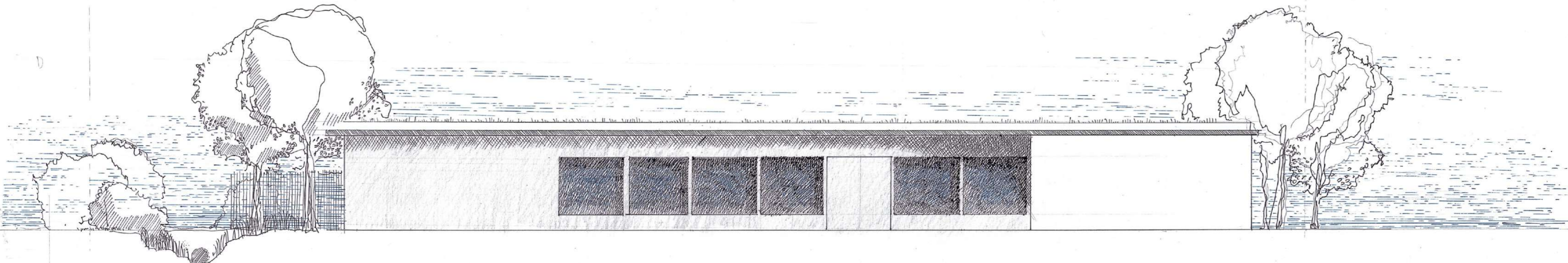
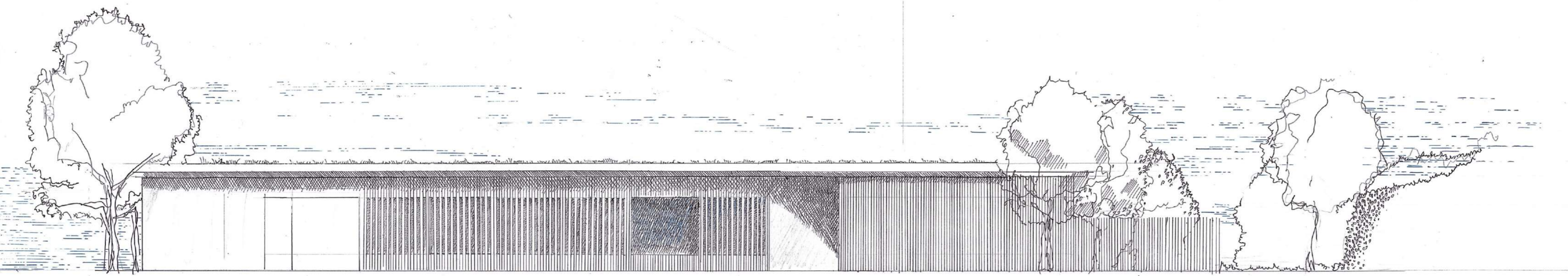
Az alaprajz szerkesztettségét a tető könnyed ívei oldják; tömeg nyit és zár, megteremtve egy intim, magába forduló belső udvart illetve az épület előtt egy akár köztérként viselkedő, a megérkezőket fogadó teret.



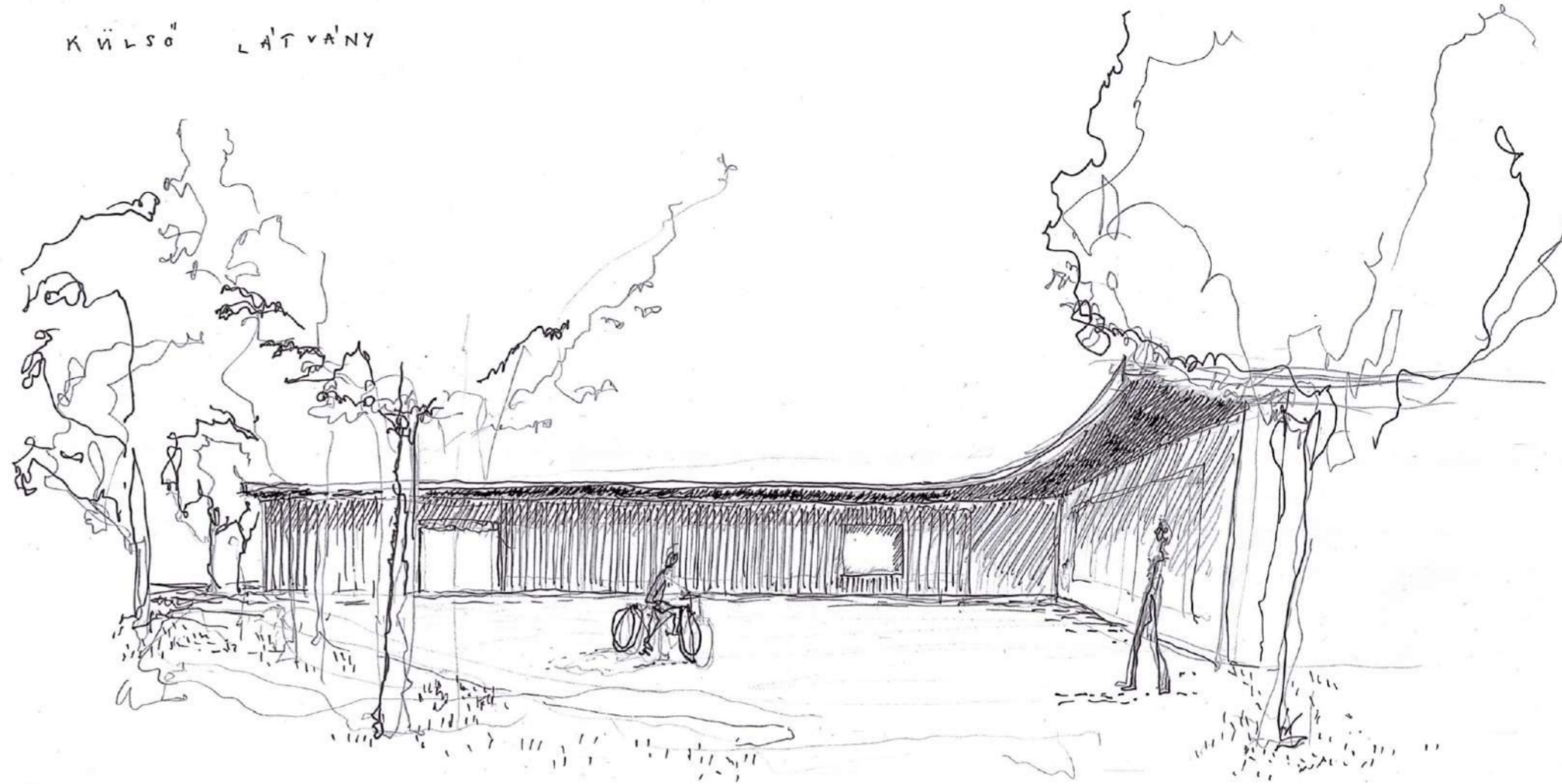




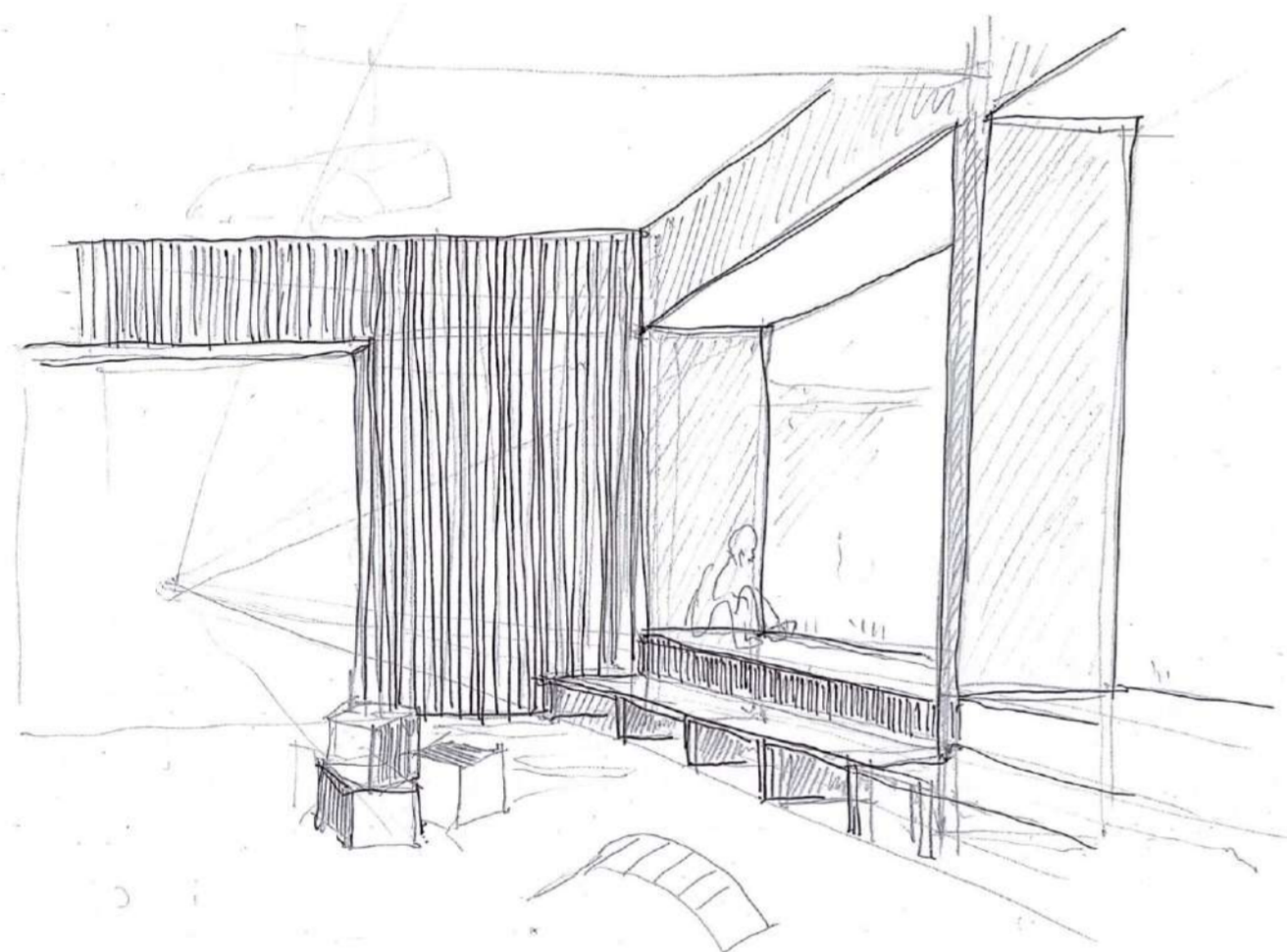
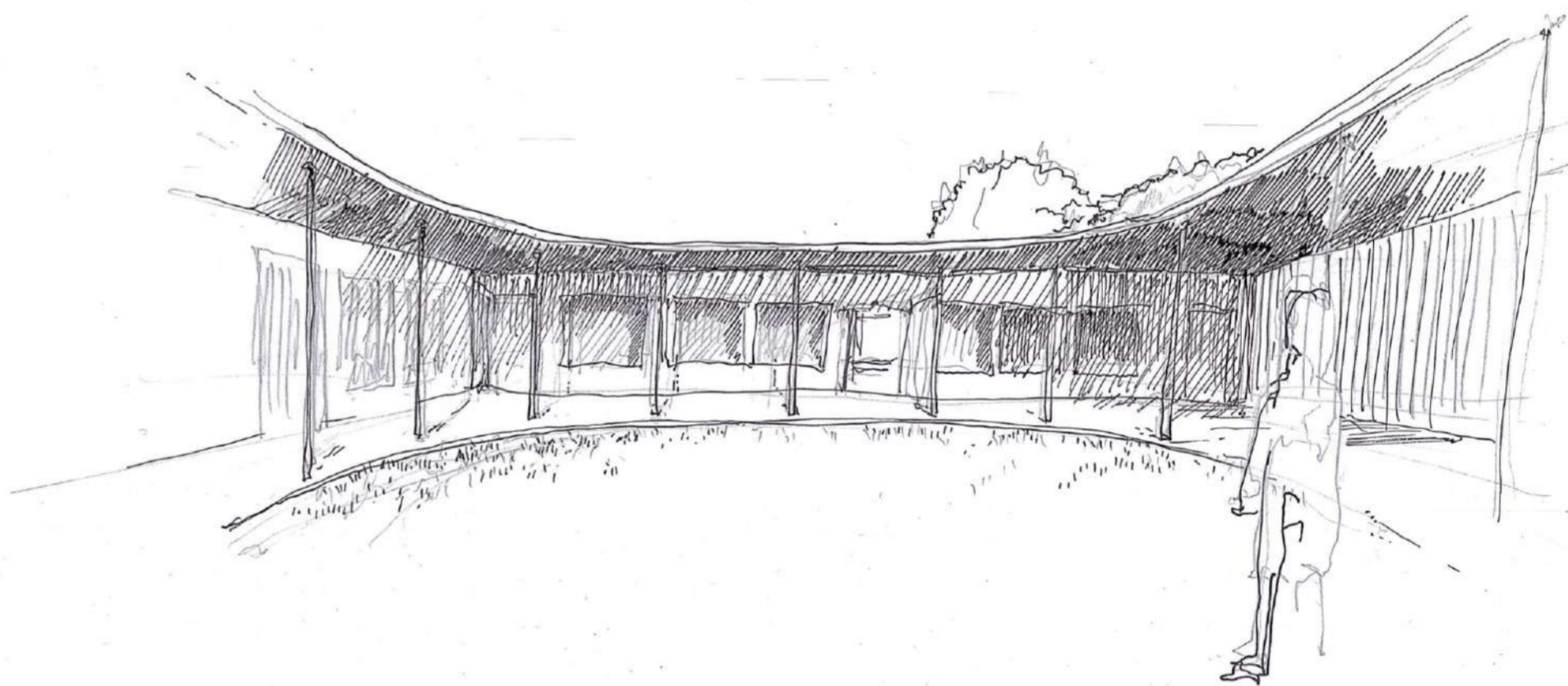




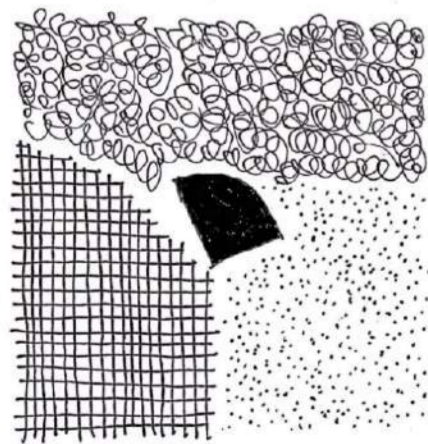
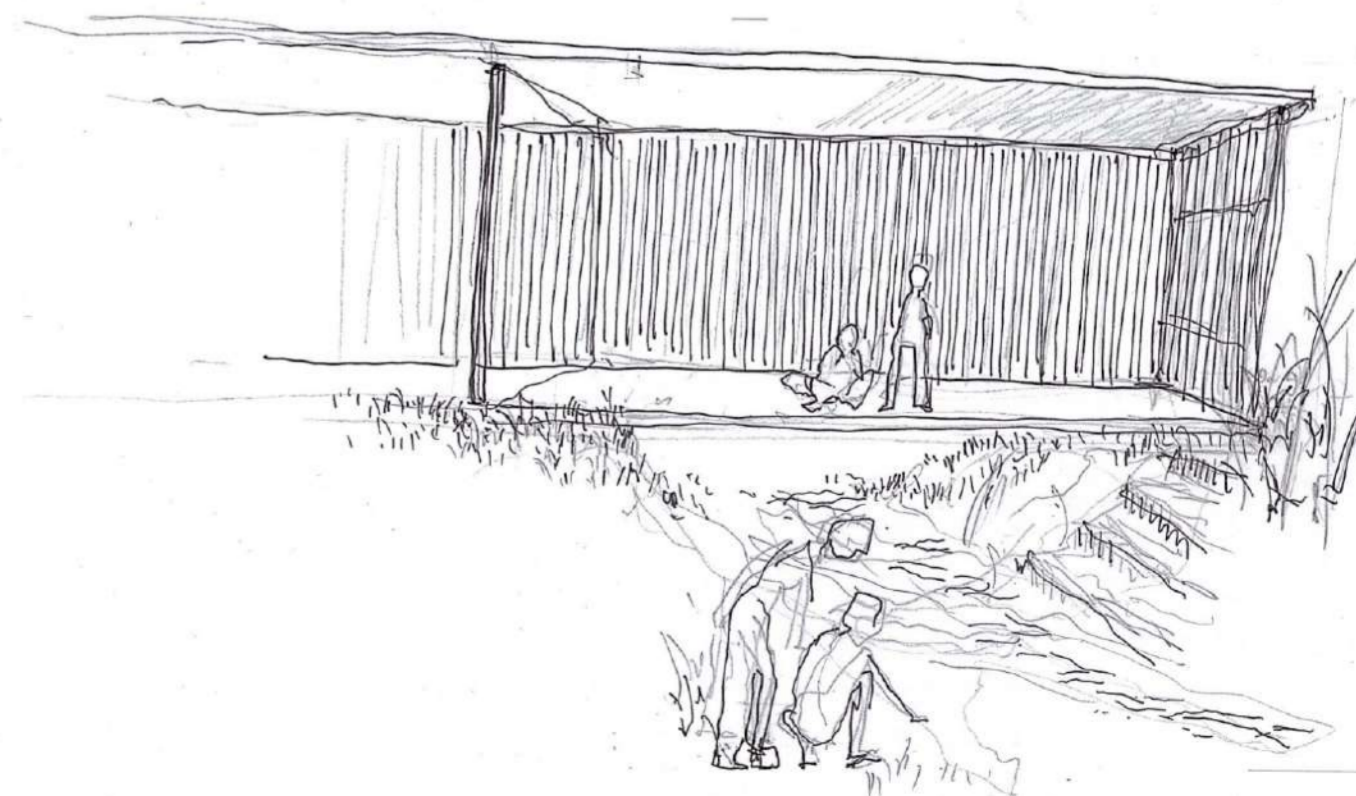
KÜLSŐ LÁTVÁNY



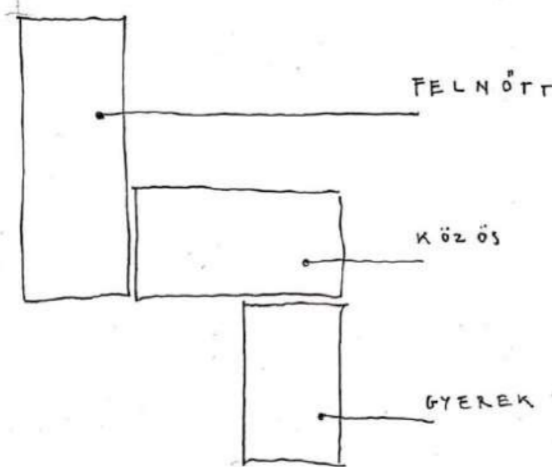
A BELSŐ UDVAR



A HÍD



SAROKPONT
HATÁRPONT



NYITÁS A KÖRTEK FELÉ