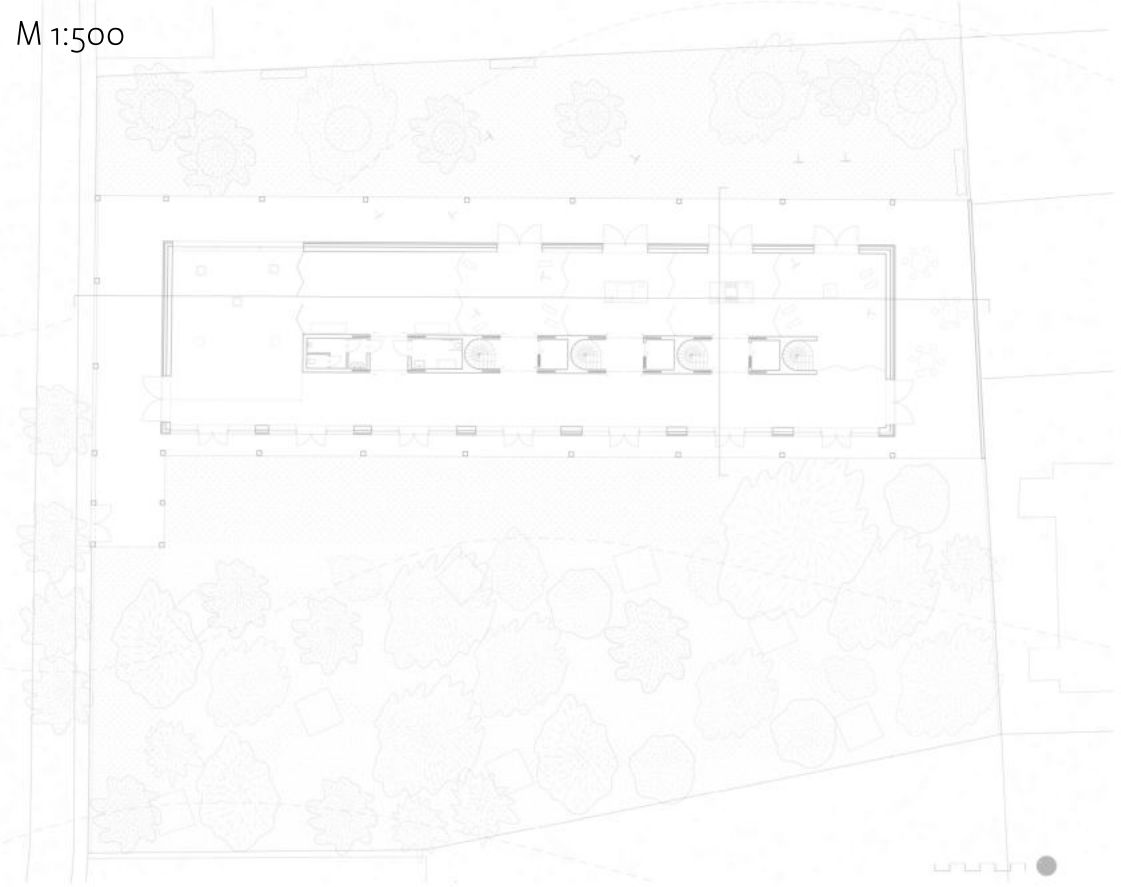


M 1:500



# Artist in residence

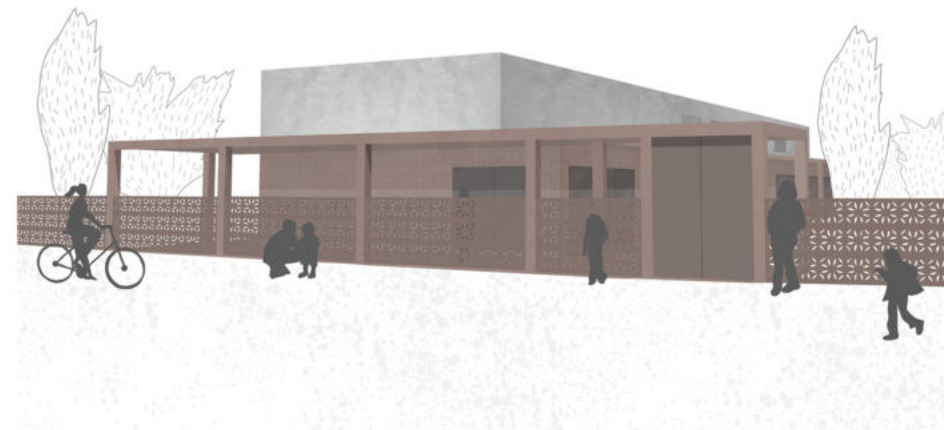
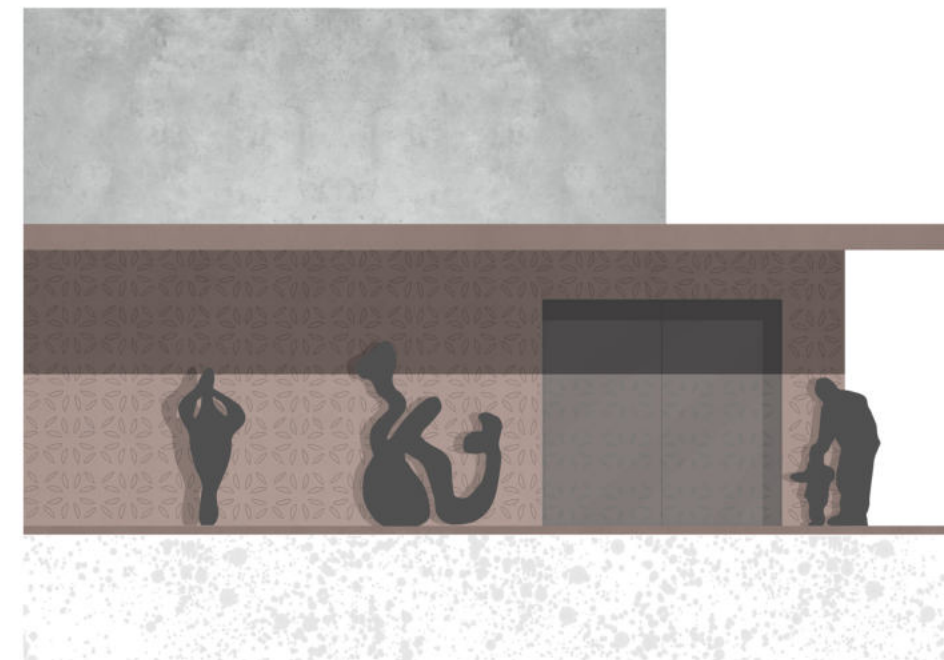
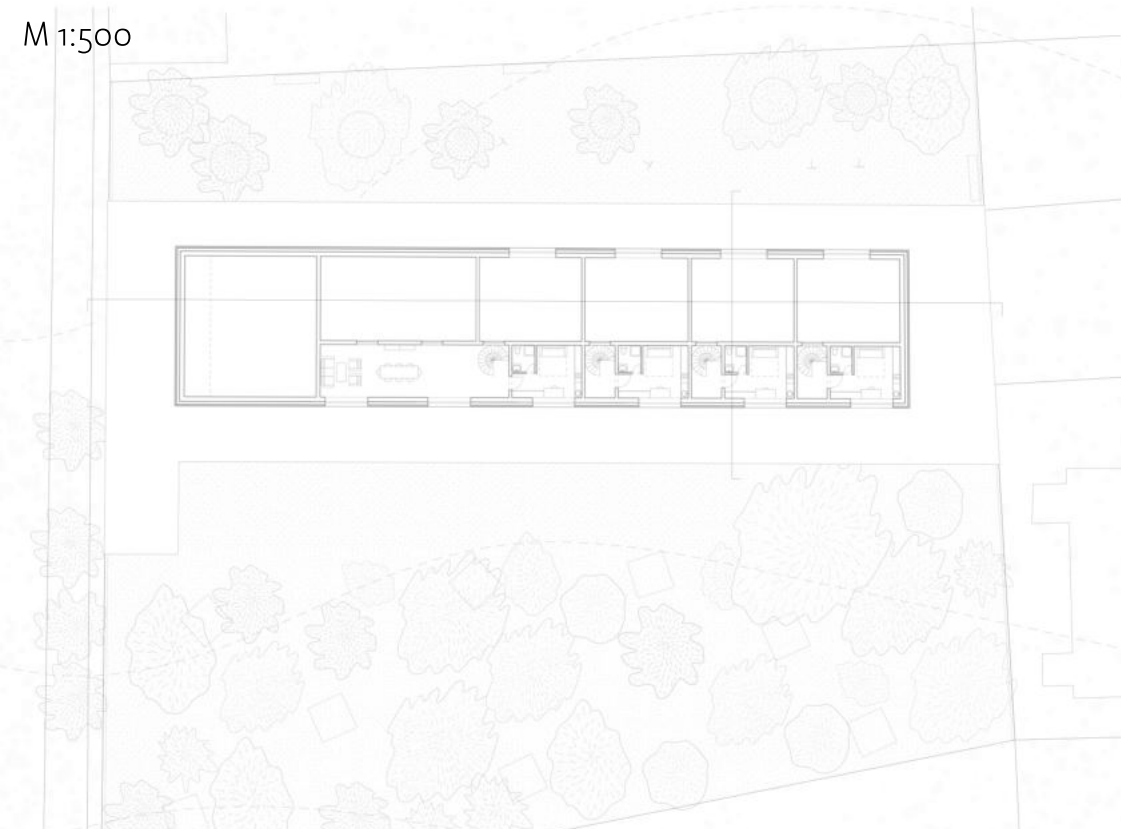
A gödöllői lakóövezetbe egy olyan épületet képzeltem el, amely képes alkalmazkodni a település már kiforrott szövetéhez, illetve hozzátenni a közösség életéhez. Ebből született meg a hosszház gondolata, amely sorolt tereit egy belső utca köti össze, amelyben lehetőség nyílik kiállítások és kézműves vásárok tartására.

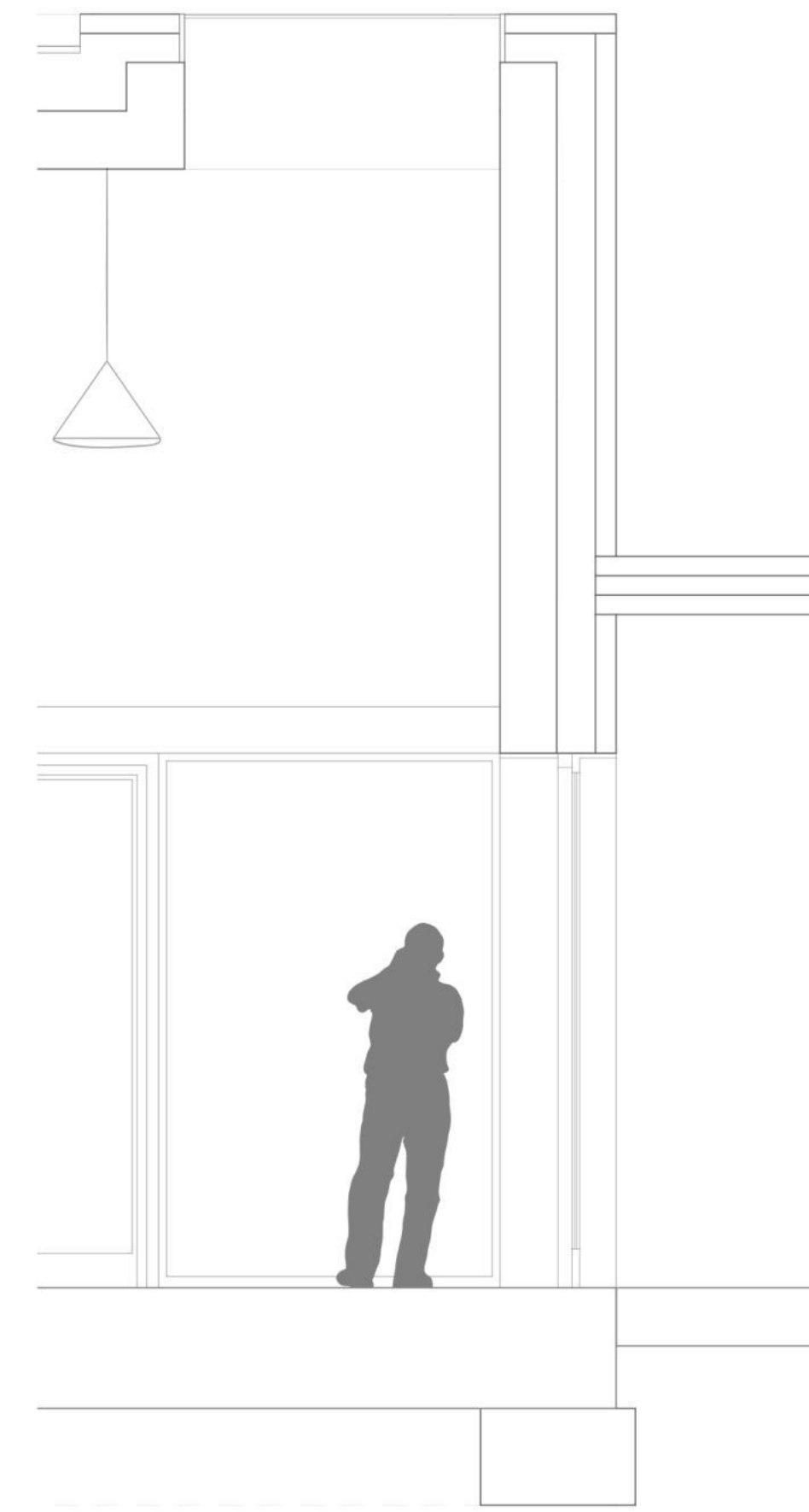
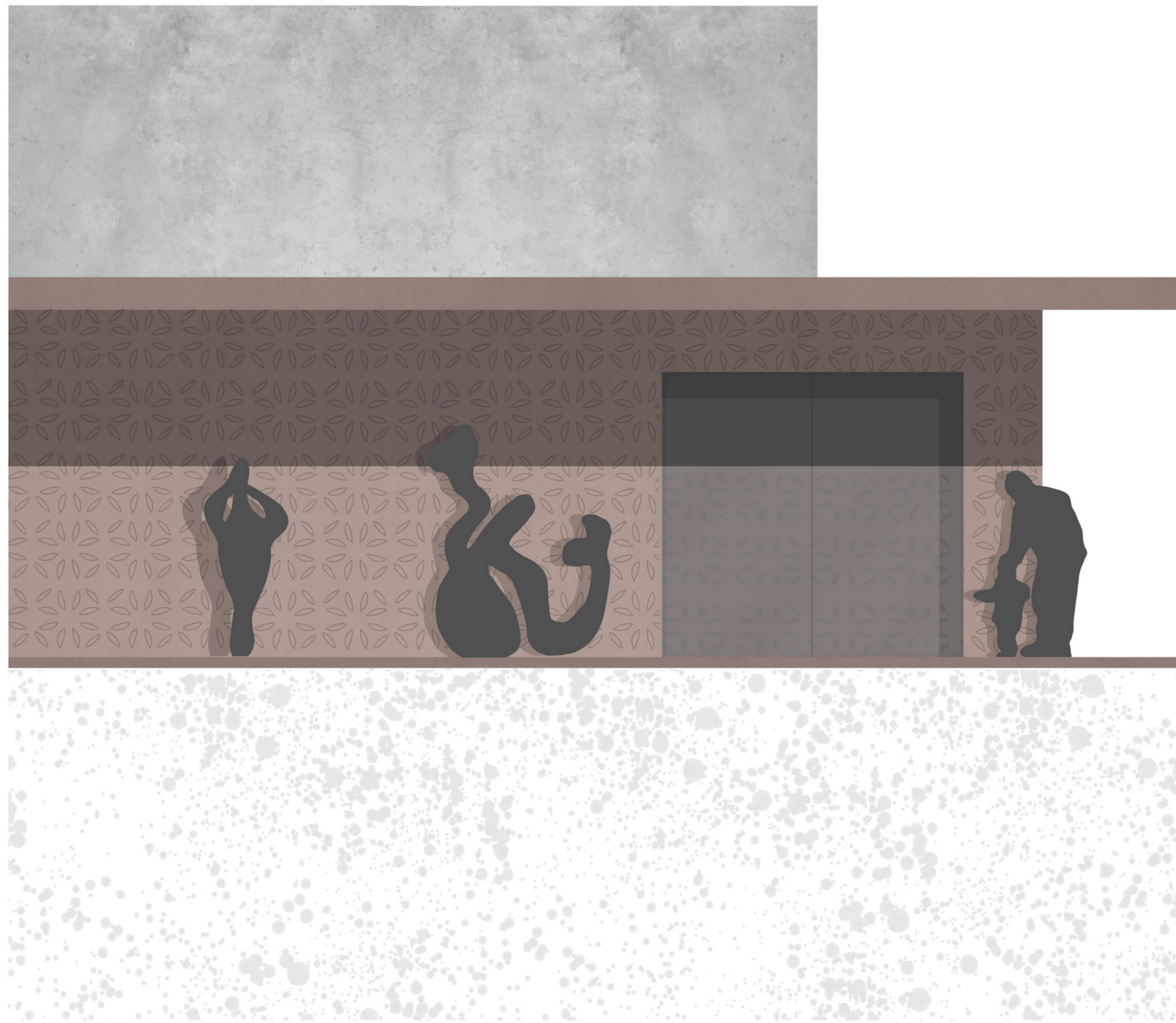
Az épületben található egy belső mag, amelynek teljes körüljárhatóságát harmonika ajtók biztosítják, elősegítve a műtárgyak és a kellékek mozgatását. A belső magban kiszolgálóegységek, illetve lépcsők kaptak helyet, amelyeken keresztül érhetik el az épp ott lakó művészek az apartmanjaikat. Az épület a telket két részre osztja, egy művész és egy kiállító kertrészre. Mindegyik kertrészhez tartozik egy terasz, ezek körbeveszik az épületet az első és a hátsó terasszal karöltve.

A művészkertben a természetközeli alkotásra nyílik lehetőség, a kiállító kertben pedig kialakult egy bejárható útvonal, amelyek mentén a művészek által alkotott tárgyak kerülnek kiállításra.



M 1:500

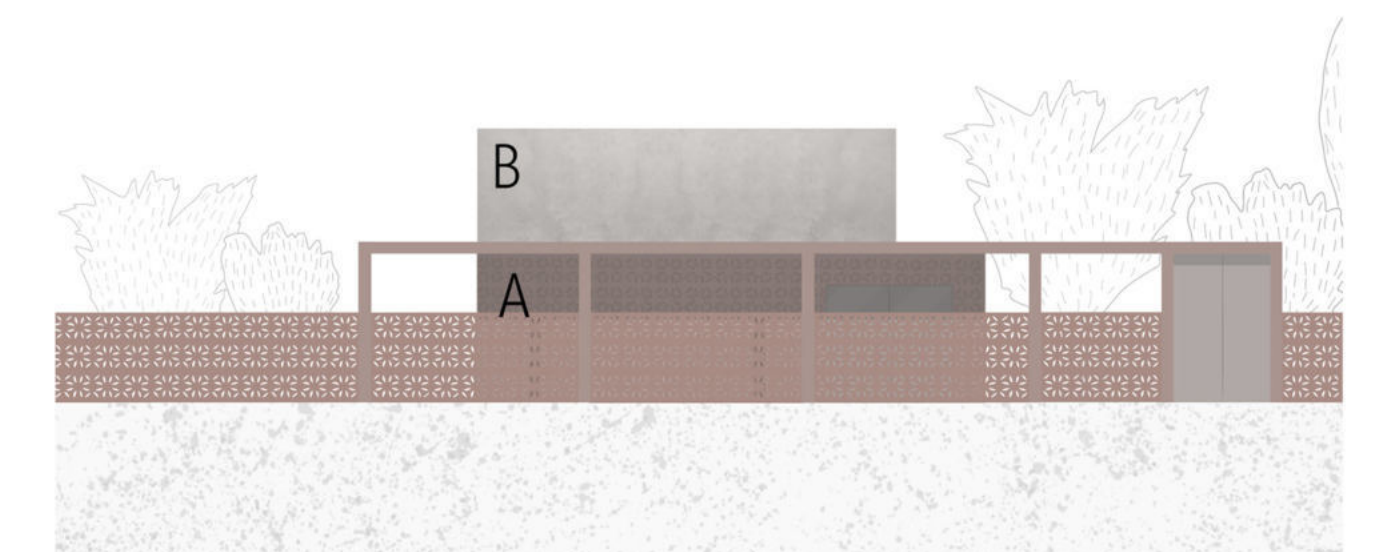
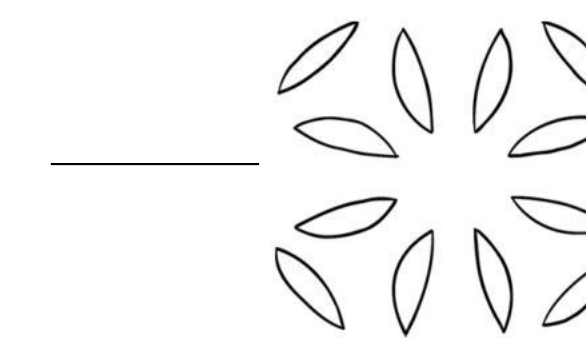
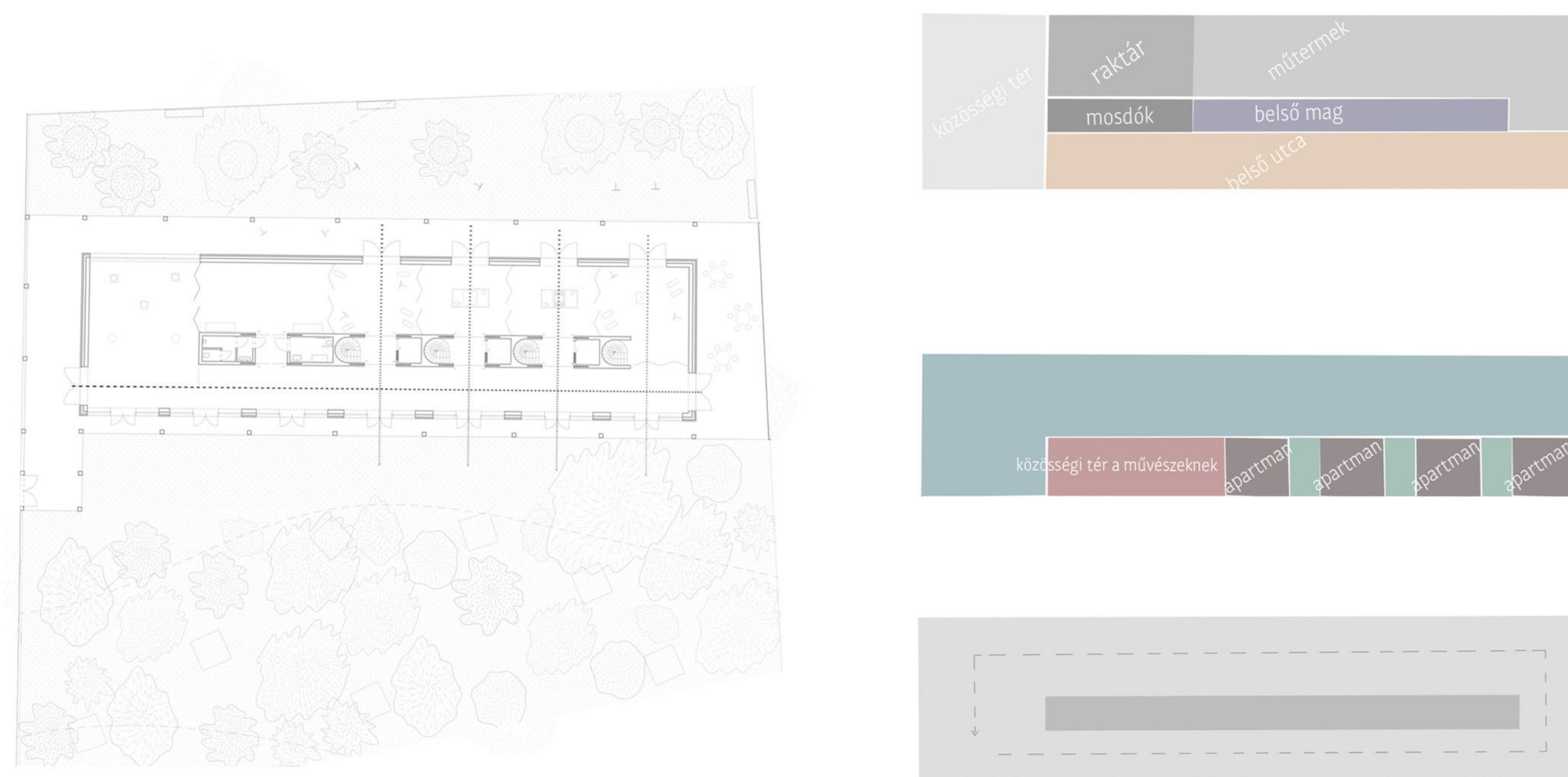


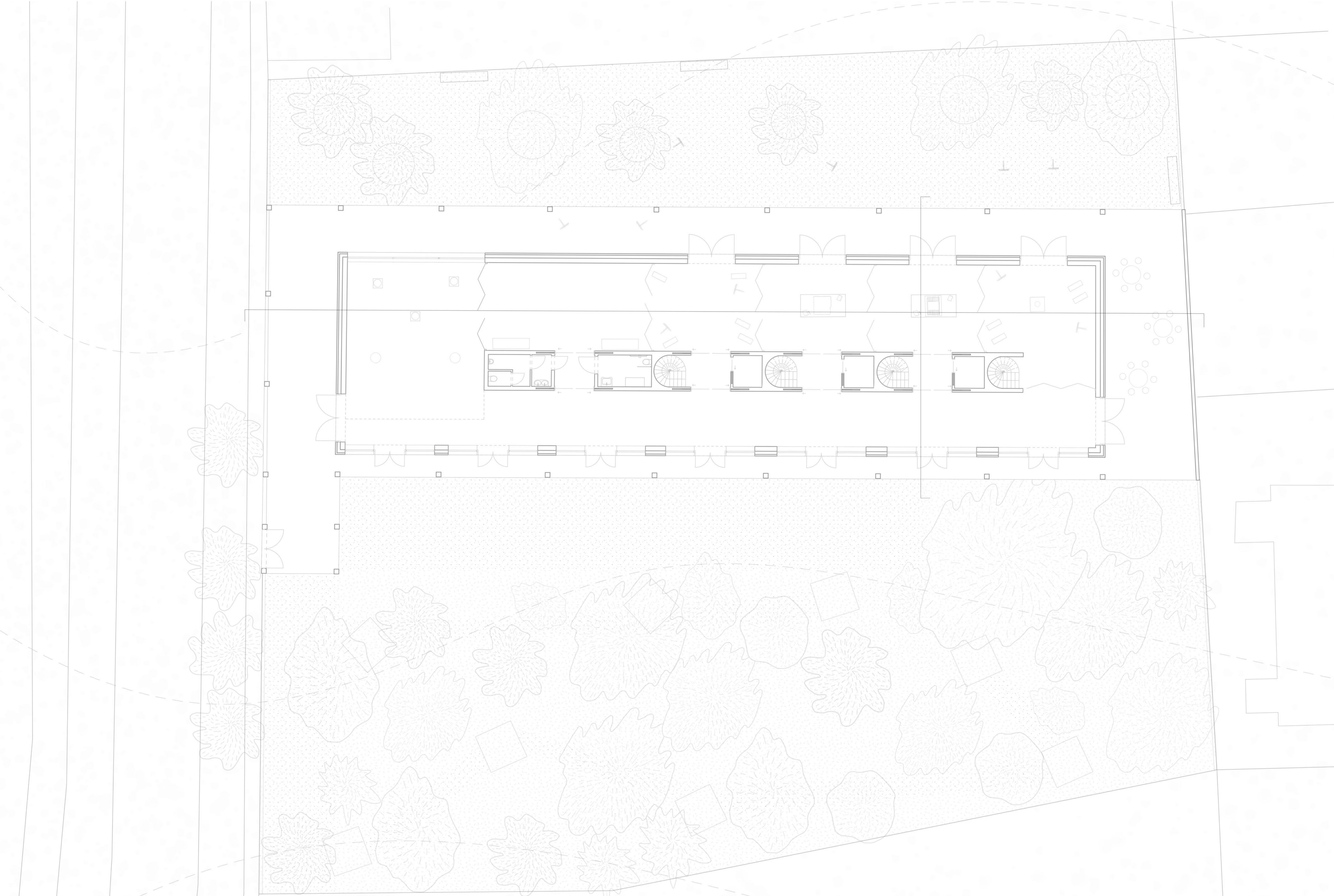


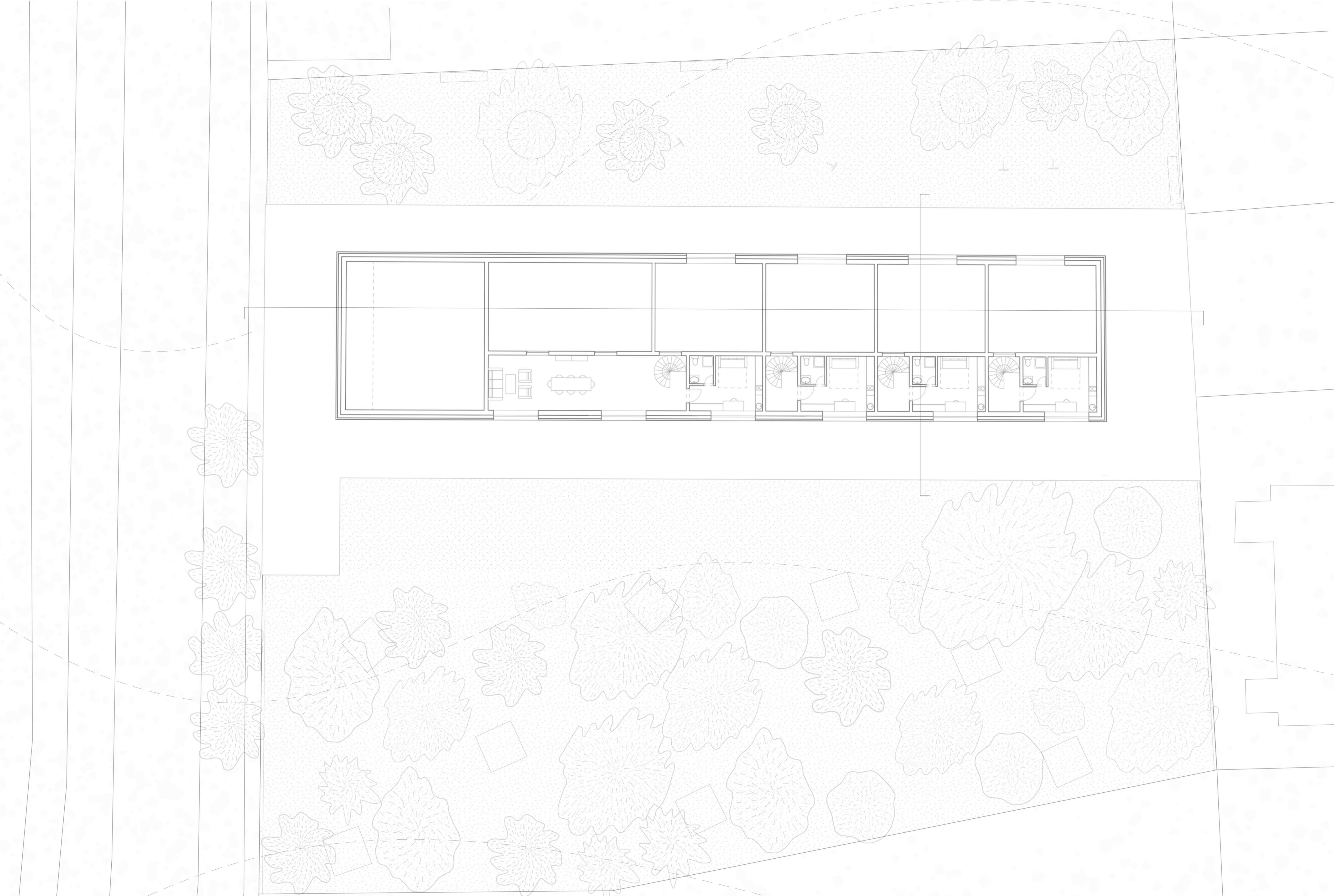
A gödöllői lakóövezetbe egy olyan épületet képzeltem el, amely képes alkalmazkodni a település már kiforrott szövetéhez, illetve hozzátenni a közösség életéhez. Ebből született meg a hosszház gondolata, amely sorolt tereit egy belső utca köti össze, amelyben lehetőség nyílik kiállítások és kézműves vásárok tartására.

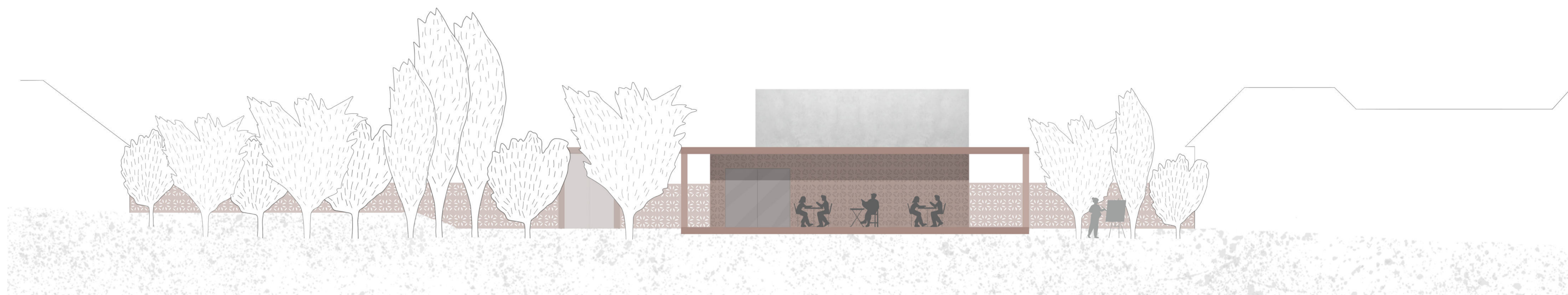
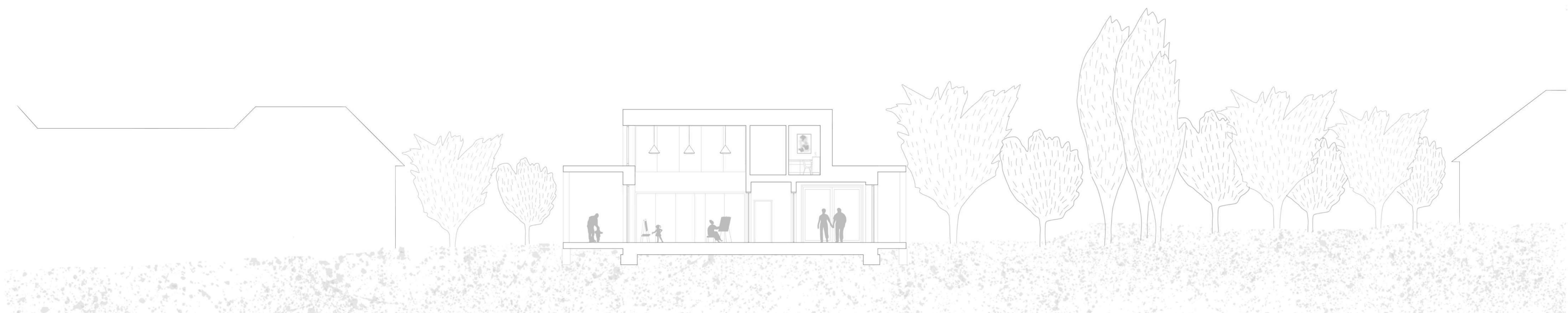
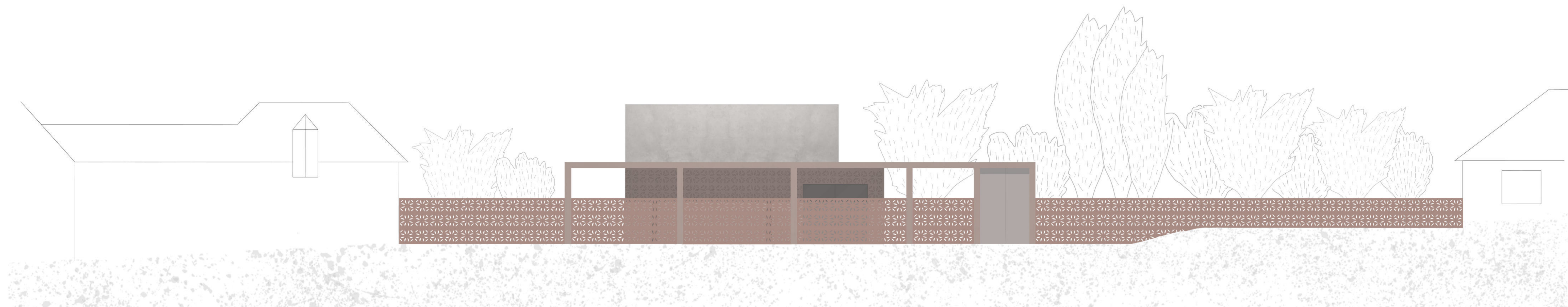
Az épületben található egy belső mag, amelynek teljes körüljárhatóságát harmonika ajtók biztosítják, elősegítve a műtárgyak és a kellékek mozgatását. A belső magban kiszolgálóegységek, illetve lépcsők kaptak helyet, amelyeken keresztül érhetik el az épp ott lakó művészek az apartmanjaikat. Az épület a telket két részre osztja, egy művész és egy kiállító kertrészre. Mindegyik kertrészhez tartozik egy terasz, ezek körbeveszik az épületet az első és a hátsó terasszal karöltve.

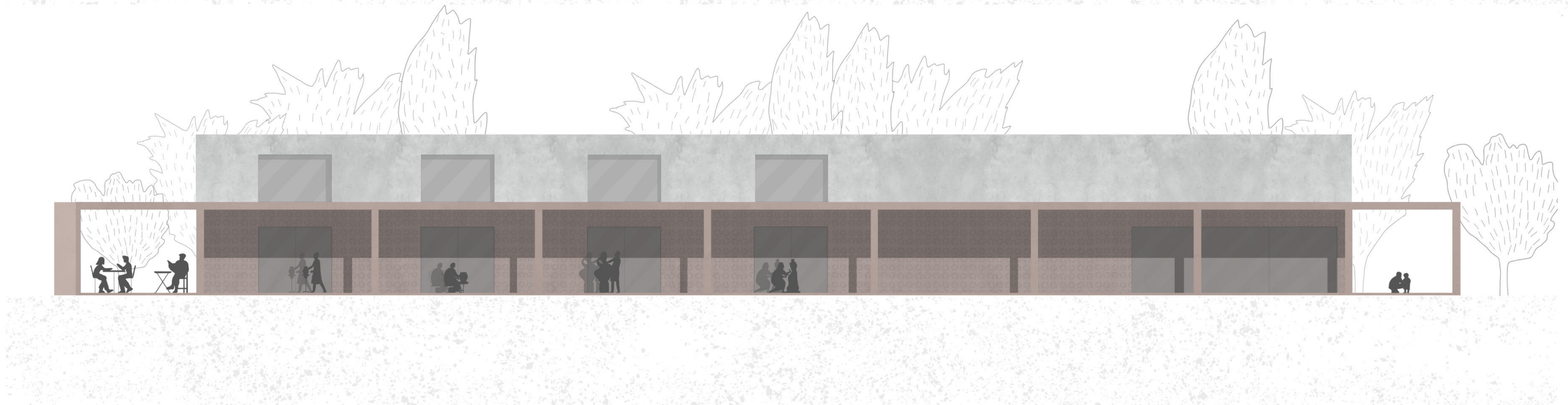
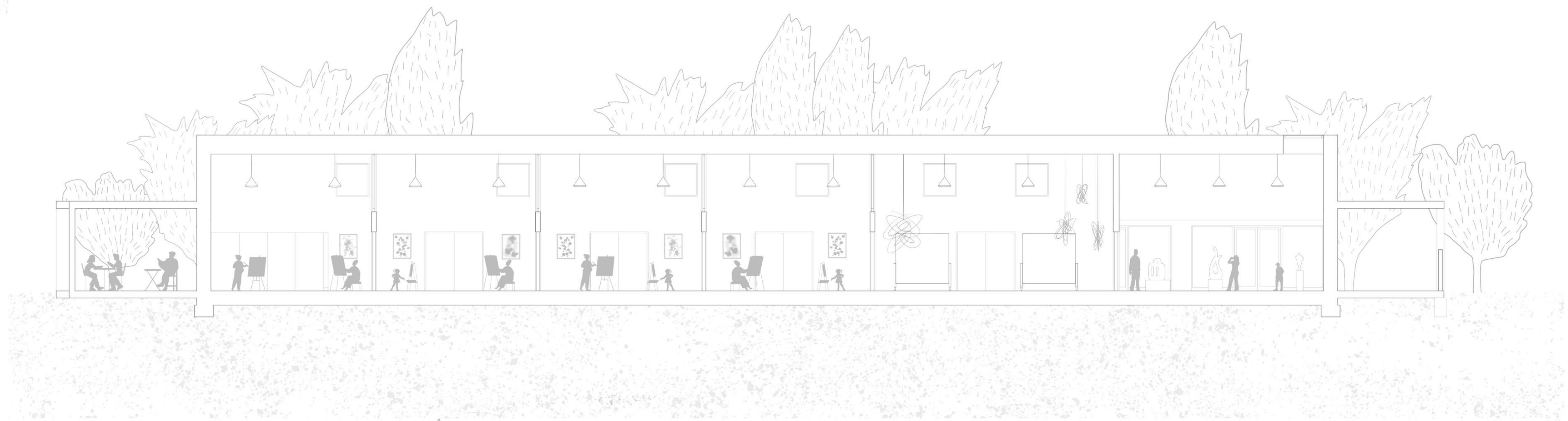
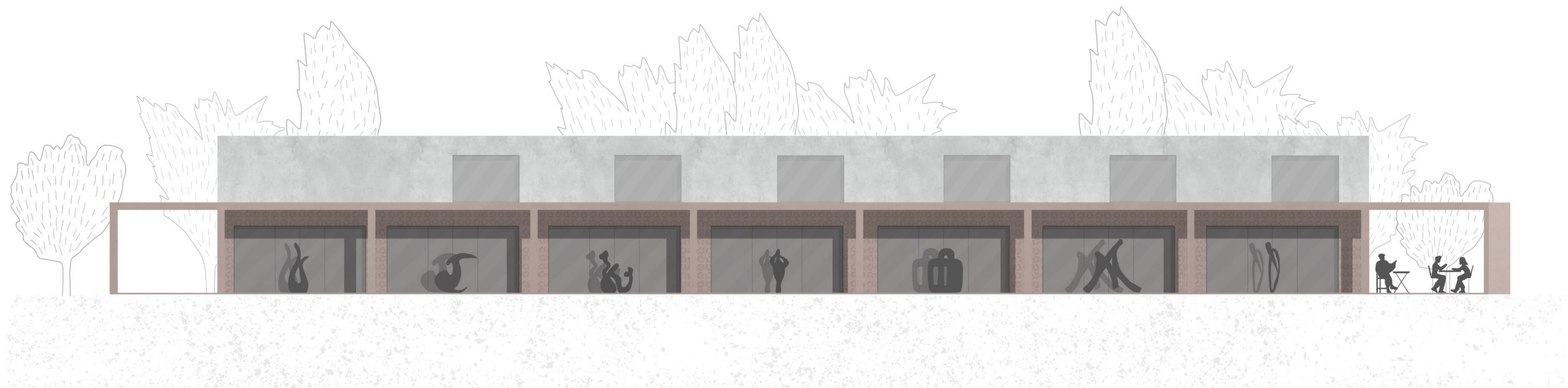
A művészkertben a természetközeli alkotásra nyílik lehetőség, a kiállító kertben pedig kialakult egy bejárható útvonal, amelyek mentén a művészek által alkotott tárgyak kerülnek kiállításra.

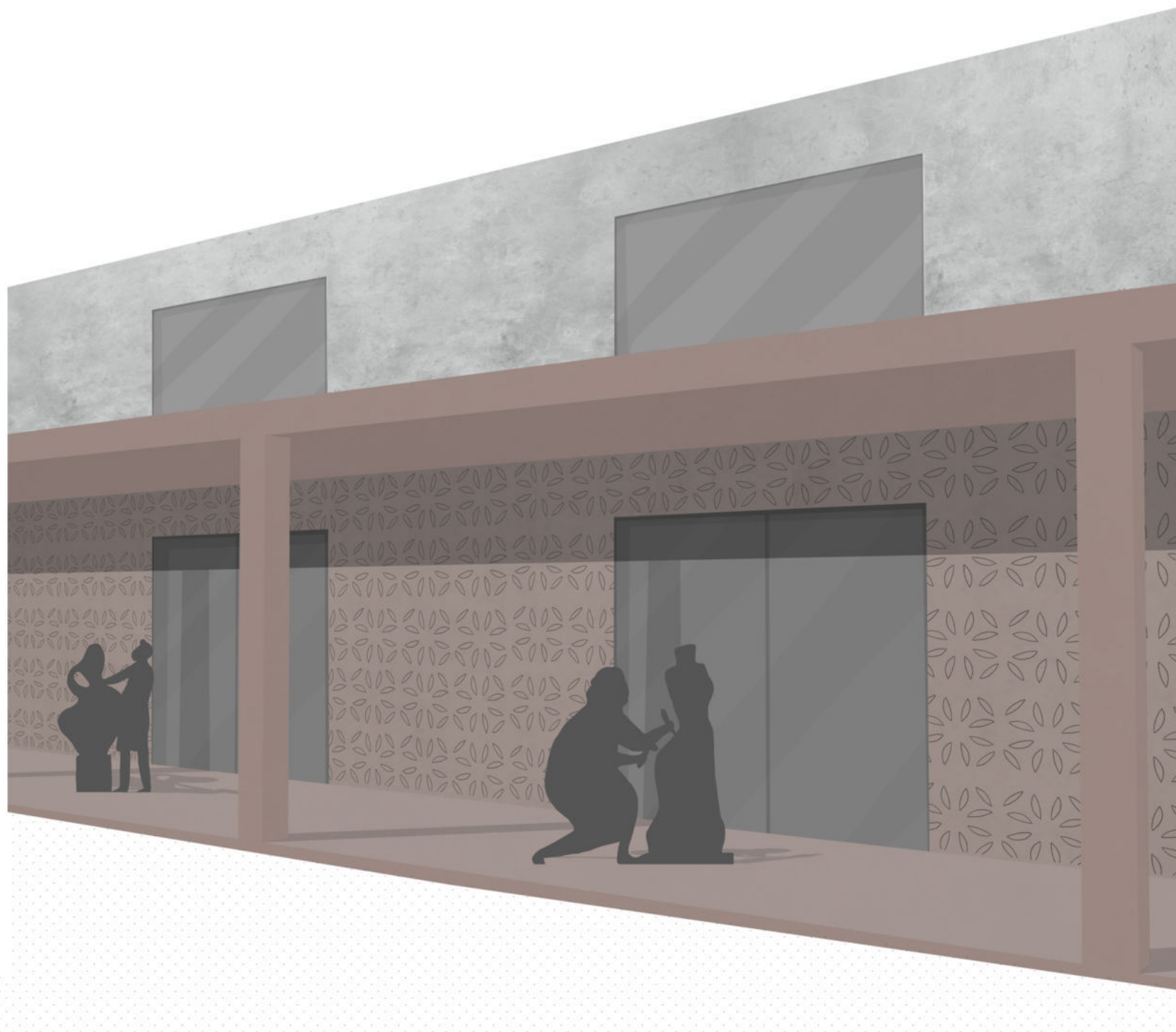




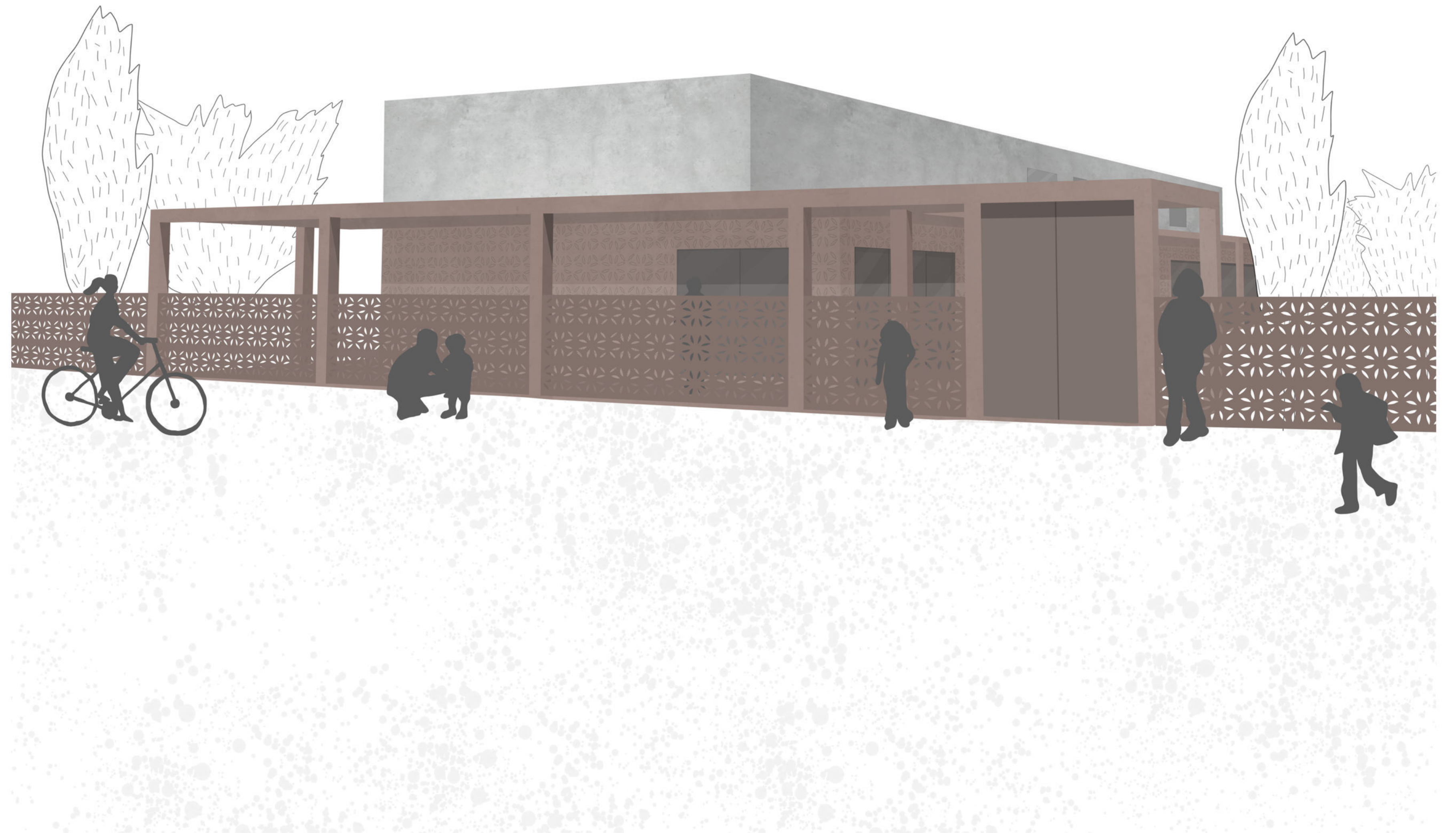








ARCHICAD OKTATÁSI VERZIÓ





M 1:500

