

2022.05.27. Szentendre

*"...Ma Szentendrén jártam, és egy igazán különleges élményben volt részem.*

*A 11-es úton haladva észrevettem, hogy egy szigorú, raszterre húzott, mesterséges erdő öleli körbe az út vonalát egy részen, mintha védene valamit. Kíváncsivá tett, így hát leparkoltam és elkezdtem befelé haladni. Észrevettem, hogy a távolban, a szigorú fasorban hiba keletkezik, mintha meghúzódna ott valami. Elkezdtem közeledni felé és rájöttem, hogy az elején, amit hibának véltem, az egy magas, hosszú fal volt. Kíváncsi voltam, mi lehet bent és mi történhet ott? Miért élvezhet egy ennyire kitüntetett helyet ebben a környezetben?*

*...A hosszú falon egy részen át vezetett az út, így ezen keresztül léptem be az elkerített helyre. Amint bejutottam, az építménynek a saját belső világa fogott meg, ami alapjaiban véve nem feltétlen különbözött a kintitől, hiszen a fák ugyanúgy folytatódtak bent, mint kint, de mégis mintha az épületnek a privát, megteremtett világába kerültem volna át.*

*A négyzetes területre 4 oldalról lehetett bemenni, az utak által felosztott területeken pedig elszórva, tömegek helyezkedtek el. 2 oldaluk üvegezett volt, így erősítve a központi, belső hangulatot. Olyan érzés volt, mintha az építmény önmagával és velem is kommunikálna. Szemrevételeztem a 3 különböző épületet és elkezdtem körbejárni őket. Az utak felett egy zöldtetős födém húzódott el, ezzel is jobban beleolvadva a környezetébe és érdekes nyitott-fedett tereket létrehozva. Az az érzésem támadt, mintha kincskeresésre indulnék, vártam, hogy melyik zugban mit fogok találni:*

*egy emlékfoszlányt, egy kősr maradványt, vagy akár egy pihenni vágyó, piknikező párt? Amikor alaposan körbejártam, és megtudtam, mi is az a *Ulcisia Castra*, elindultam az egyik átjáró felé.*

*...Amint kiléptem, az erdős közegből egy virágos mezőn találtam magam. Szóval itt volt a *Castrum* egykoron!*

*Kaviccsal volt felszórva az út az épület és a pusztás között. Az erős váltás, ami a két rész között volt, megdöbbenett, bár nem láttam az egykori erődöt, mégis mintha ott álltam volna a felhúzott falai és szigorú sorba rendezett épületei között.*

*Nem láttam, mégis éreztem...*

*Nem láttam, mégis éreztem...*

*Nem láttam, mégis éreztem...*

*Nem láttam, mégis éreztem...*

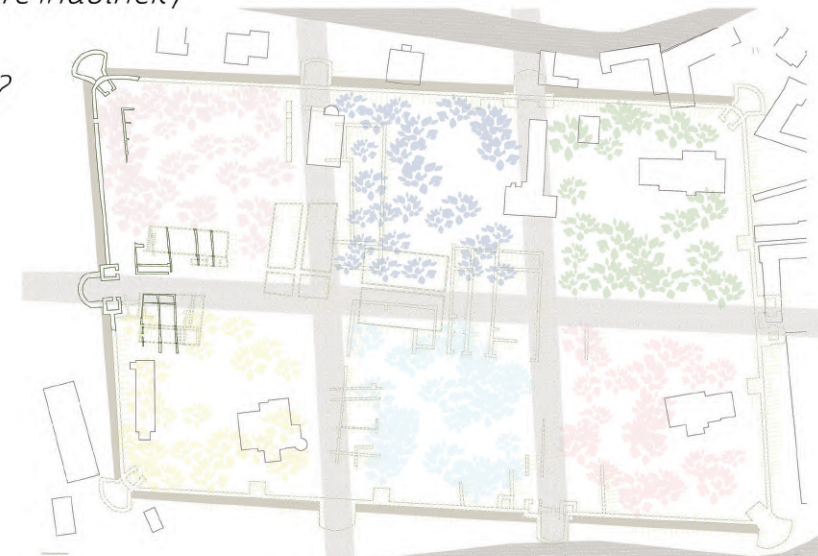
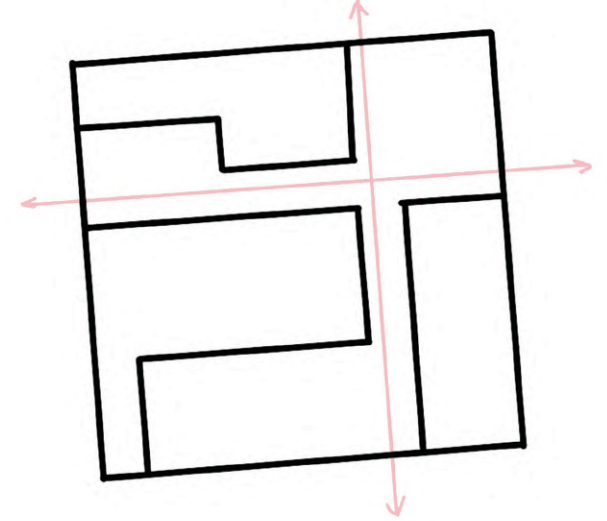
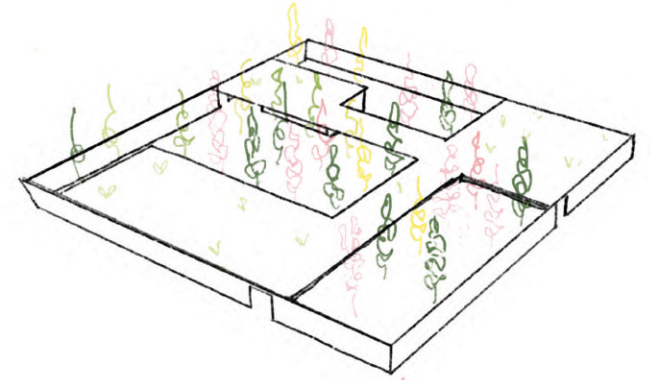
*Nem láttam, mégis éreztem...*

*Nem láttam, mégis éreztem...*

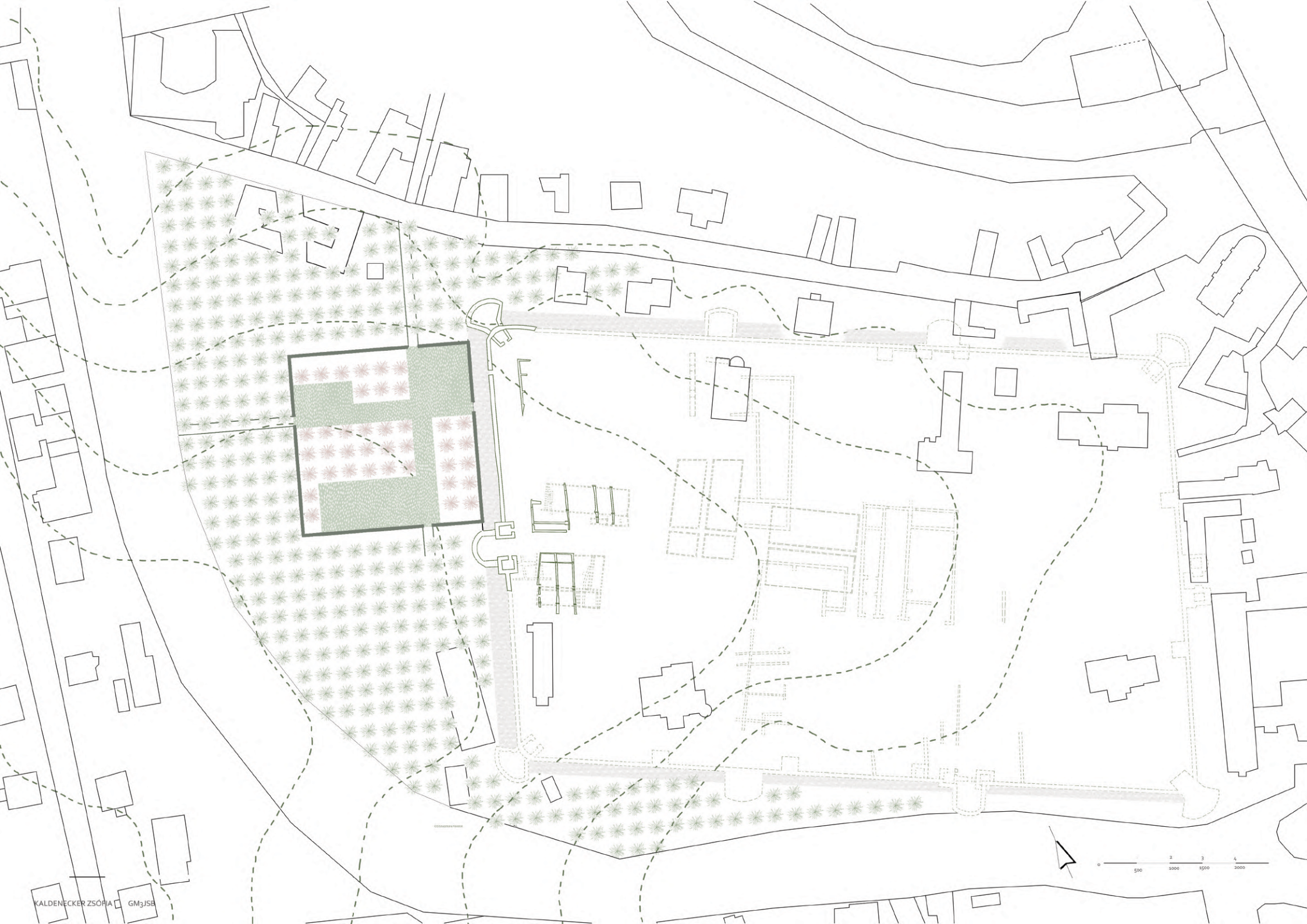
*Nem láttam, mégis éreztem...*

*Nem láttam, mégis éreztem...*

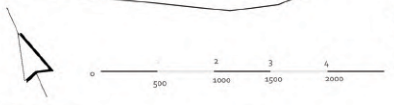
*Nem láttam, mégis éreztem...*



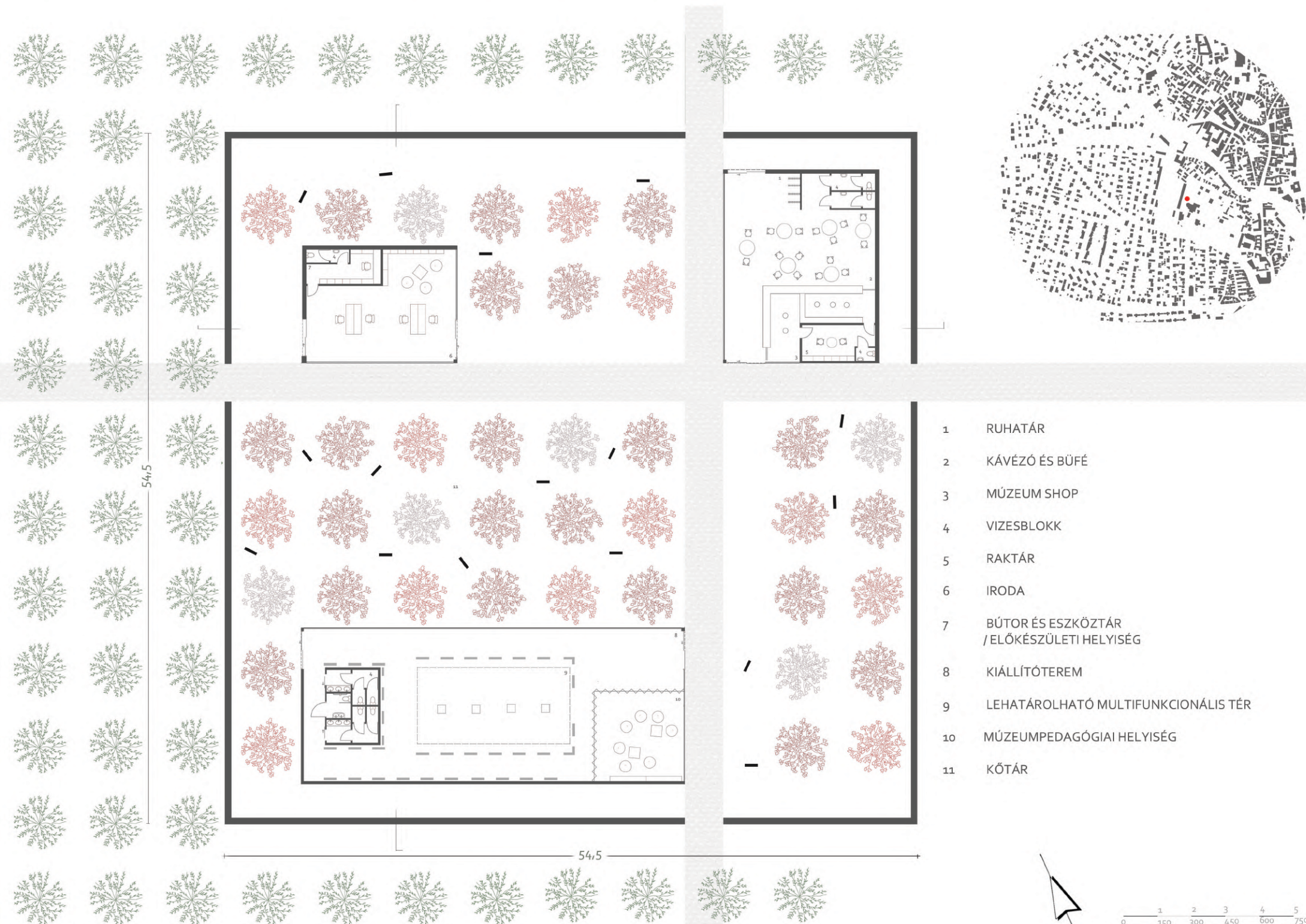




KALDENECKER ZSÓFIA GM3JSB







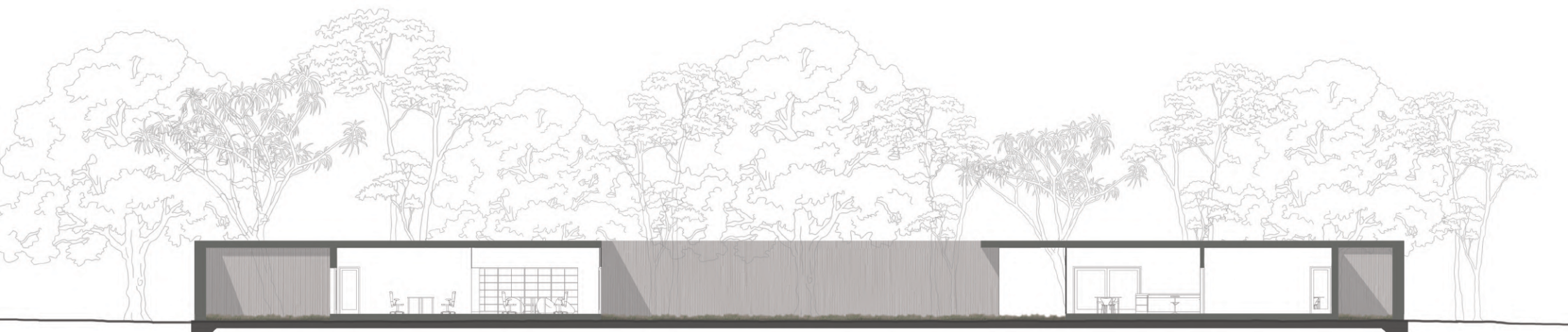
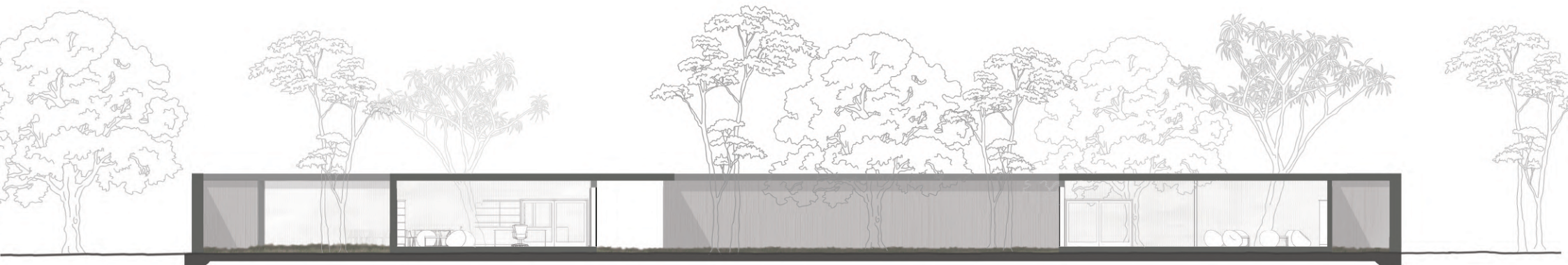
- 1 RUHATÁR
- 2 KÁVÉZÓ ÉS BÜFÉ
- 3 MÚZEUM SHOP
- 4 VIZESBLOKK
- 5 RAKTÁR
- 6 IRODA
- 7 BÚTOR ÉS ESZKÖZTÁR / ELŐKÉSZÜLETI HELYSÉG
- 8 KIÁLLÍTÓTEREM
- 9 LEHATÁROLHATÓ MULTIFUNKCIONÁLIS TÉR
- 10 MÚZEUMPEDAGÓGIAI HELYSÉG
- 11 KÓTÁR

54,5

54,5











ÉSZAKI HOMLOKZAT



DÉLI HOMLOKZAT





NYUGATI HOMLOKZAT

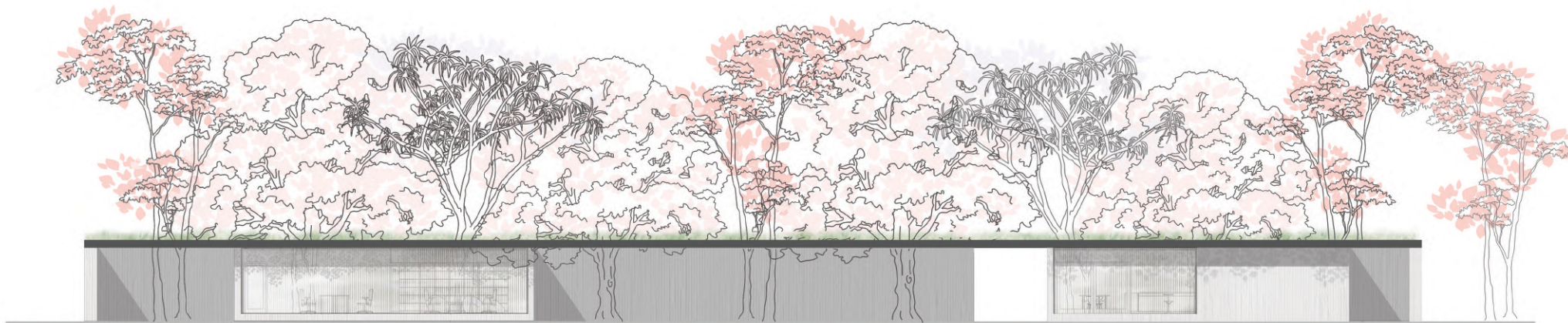


KELETI HOMLOKZAT





BELSŐ DÉLI HOMLOKZAT

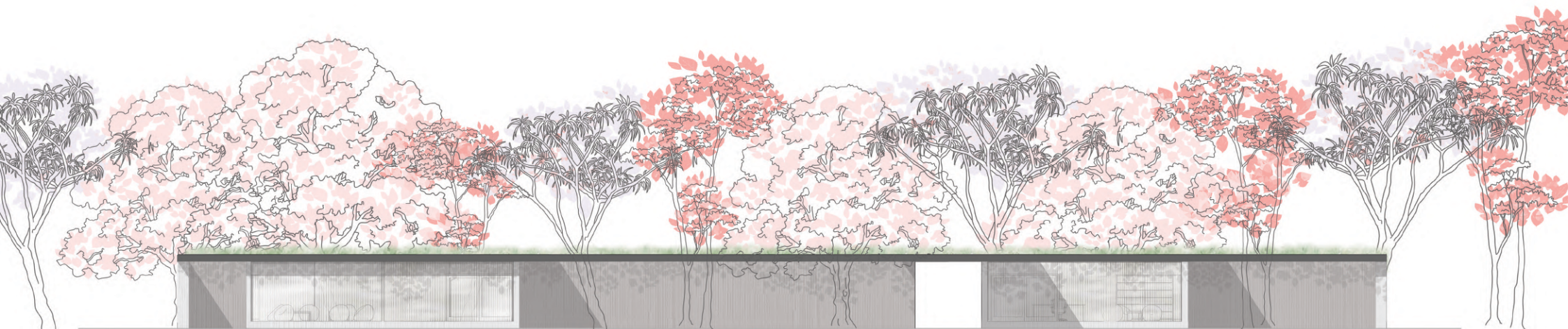


BELSŐ ÉSZAKI HOMLOKZAT





BELSŐ NYUGATI



BELSŐ KELETI











