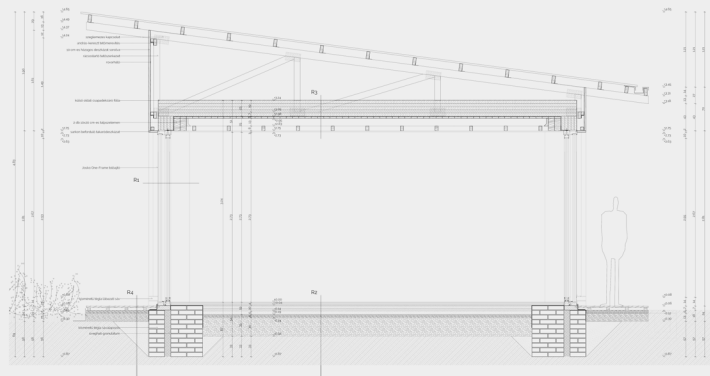
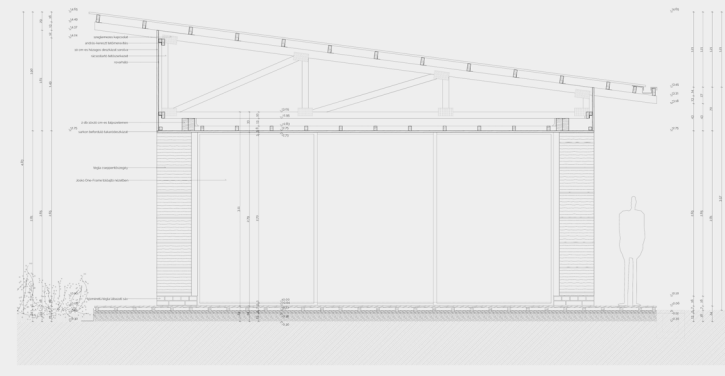


M1 - keskenmetűt alábbi helyén m:1:20



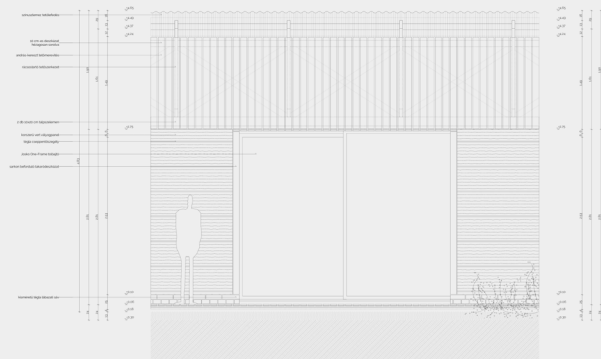
M2 - keskenmetűt nyílásánál m:1:20



M3 - keskenmetűt boltosági utjánál m:1:20



homokozó részlet délnyugati feljáról



homokozó részlet m:1:20



homokozó részlet északi feljáról



észak-nyugati homlokzat m=1:100



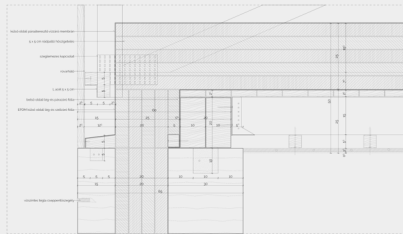
észak-keleti homlokzat m=1:100



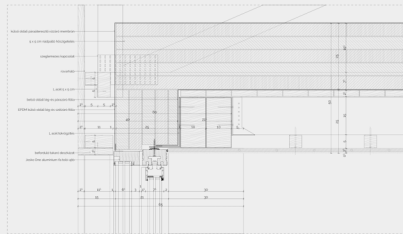
dél-keleti homlokzat m-1:100



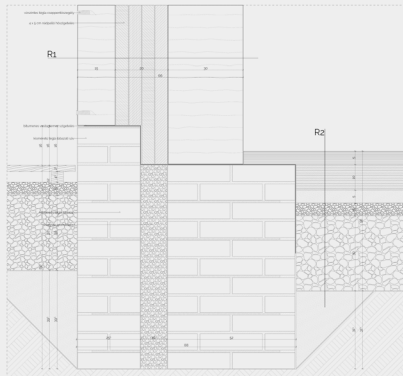
dél-nyugati homlokzat m-1:100



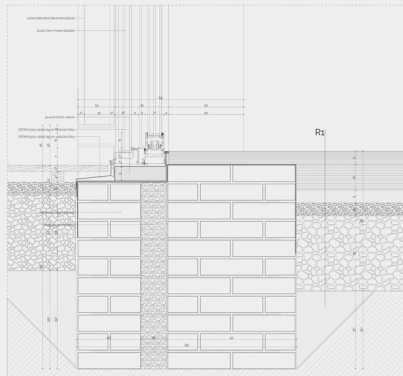
Általános fölé-féle csatlakozás csomópont m - 15



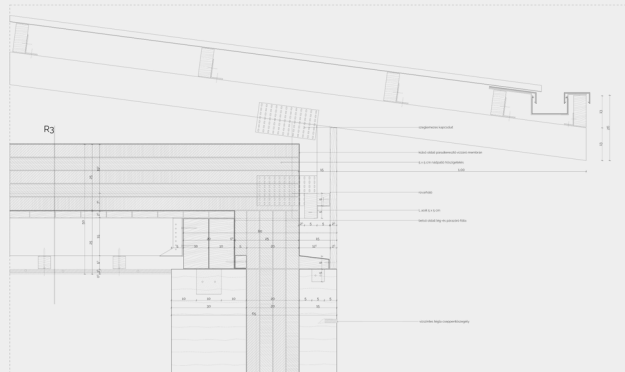
Nyílászáró beépítése függőleges metszet felső csomópont m - 15



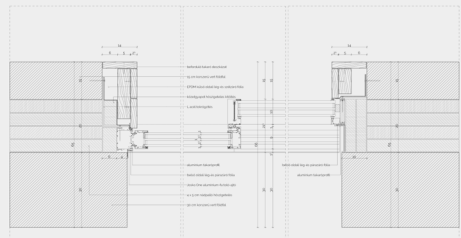
Általános lábatól csomópont m - 15



Nyílászáró beépítése függőleges metszet alsó csomópont m - 15



Eszék csomópont m - 15



Nyílászáró beépítése vízszintes metszet oldalú csomópont m - 15

- R1_külső felül padló rétegről - járósíkra átívelés**
 0,5 cm tömörített föld padló felületkezelés
 5 cm tömörített föld padló
 10 cm agyagréteg
 5 cm homokágy
 5 cm felező falcsigolya kavicsréteg (gyöngyökkel)
 30 cm magasszerű monolit kavics (gyárat) emelésű 30 mm tömött talaj
- R2_külső féle rétegről**
 10 cm kibővített vert falazat
 20 cm levegő málvaló hőszigetelés
 30 cm kibővített vert falazat
- R3_külső vízszintes**
 külső vízszintes vízszűrő membrán
 25 cm (3-4) málvaló hőszigetelés
 betét: oldalsó vízszűrő falazat
 2,5 cm teljes felületű deszkával
 50x50 cm kerámialapú gipszlemez
 5 cm izolációs réteg
 1,5 cm laboron menetszeleltető panel
 1 cm vakolat
- R4_külső fölé-féle rétegről**
 2,5 cm tömörített földpadló
 5 cm párnafelület
 5 cm felező falcsigolya kavicsréteg (gyöngyökkel)
 30 cm magasszerű monolit kavics (gyárat) emelésű 30 mm tömött talaj





