

# HAUSZMANN-DÍJ 2020

BME ÉPÍTÉSZMÉRNÖKI KAR DIPLOMADÍJ PÁLYÁZATA  
SZÁNTÓ HUNOR ALBERT\_TÁJ-RESTAURÁCIÓS KÖZPONT

"Ismerem a helyszínt – álmodtam vele. Sokat néztem ezeket a fákat, csukott szemmel, apám munkára igyekvő kisbuszának hatalmas hátsó ülésén, félig lecsúszva, ahogy a telepített erdőn szabályos ritmusban tör át a napfény. Ha megállunk, a csend olyan sűrűséggel ül erre a vidékre, hogy úgy érzem: már igazán messze elhagytunk mindent, ami tulajdonképpen nem is hiányzik.

A vizsgált nemzeti parki terület egyensúlya felborult az elmúlt ötven évben. A település lélekszáma felére esett, a tanyák száma évente százszámra fogyatkozik. Az állattartás megszűnt, szűk egy évtizede tűzvész pusztított a tájon. A klímaváltozás és a szocializmus erőltetett gazdasága egymással összemérhető mértékű pusztítást okozott. Diplomázó erről a tájról származik. Beszélgetésünkkel feltárja számomra a terület, a növényzet és az állattartás sajátosságait, elemzése sokrétű és gondos. Az egyes fogalmak körüljárása során a szóhasználat gazdagságából tisztán érezni, hogy mély elhivatottság áll a háttérben. Igazán foglalkoztatja az ökológiai probléma, és amint összerendeződik a lehetséges megoldás folyamata, megjelenik benne az épület, mint a rehabilitáció egy fontos lépését körvonalazó tér. A ház itt jó értelemben vett eszköz, és nem cél."

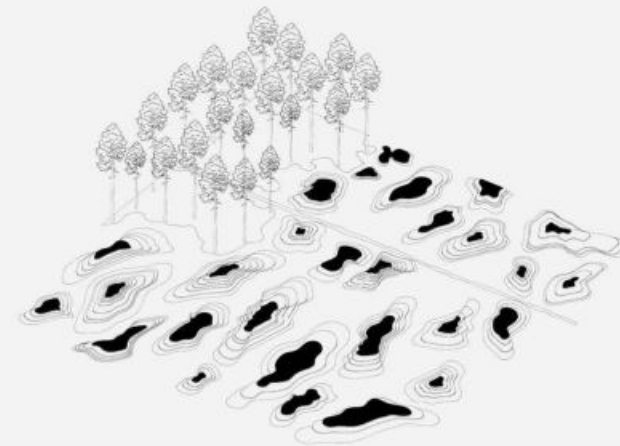
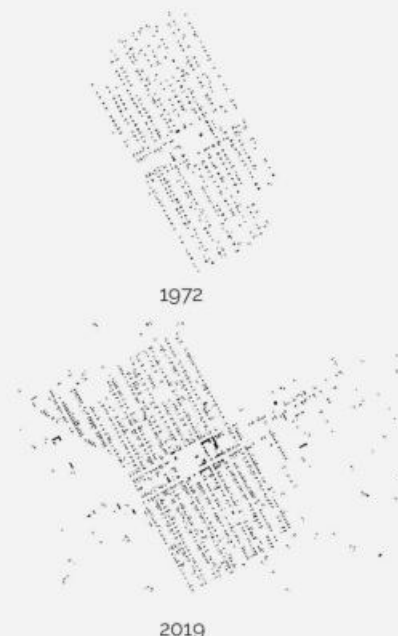
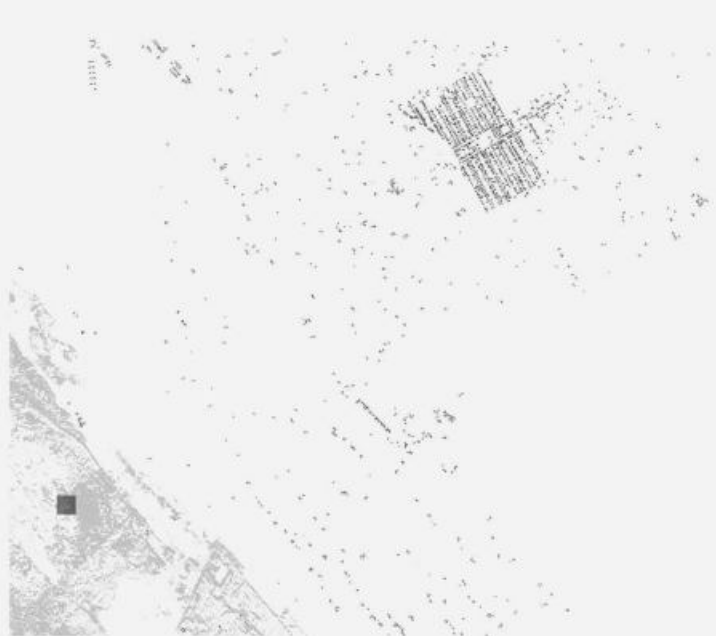
Részlet Balázs Marcell opponenciájából



# HAUSZMANN-DÍJ 2020

BME ÉPÍTÉSZMÉRNÖKI KAR DIPLOMADÍJ PÁLYÁZATA  
SZÁNTÓ HUNOR ALBERT\_TÁJ-RESTAURÁCIÓS KÖZPONT

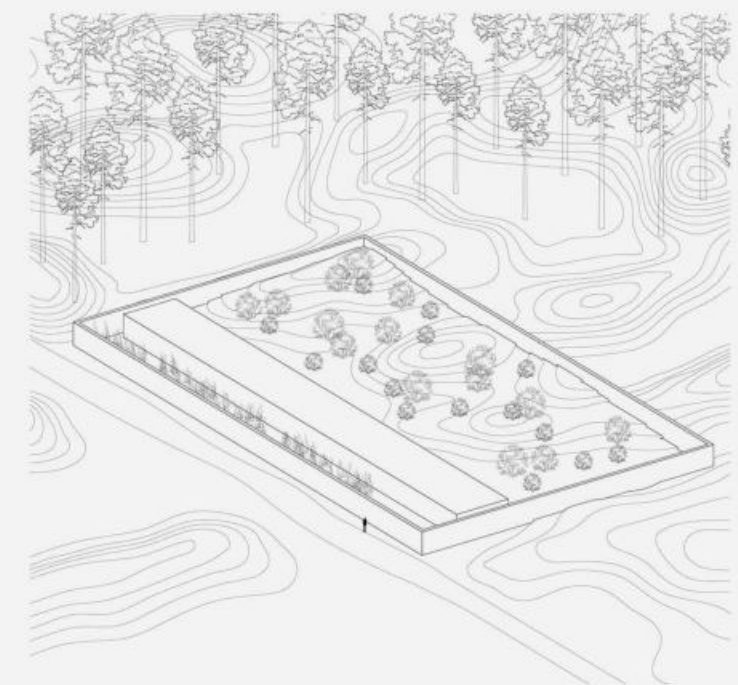
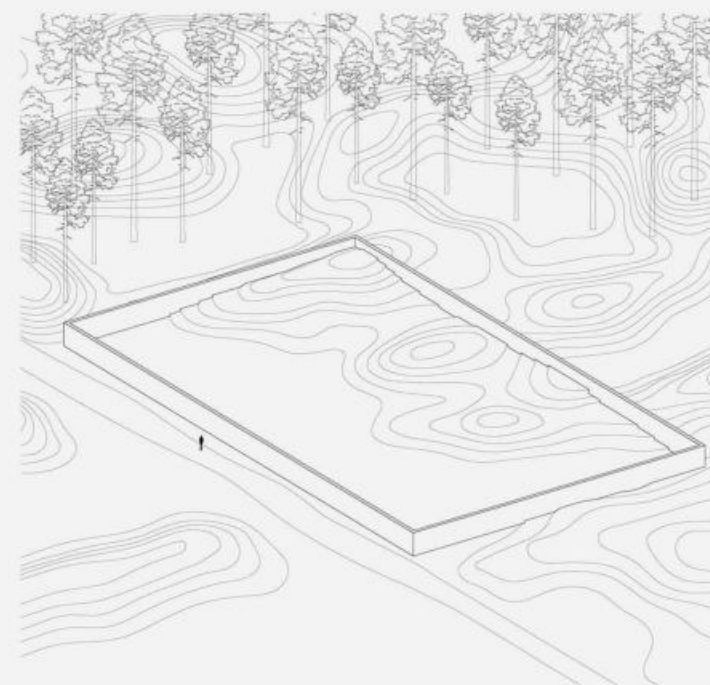
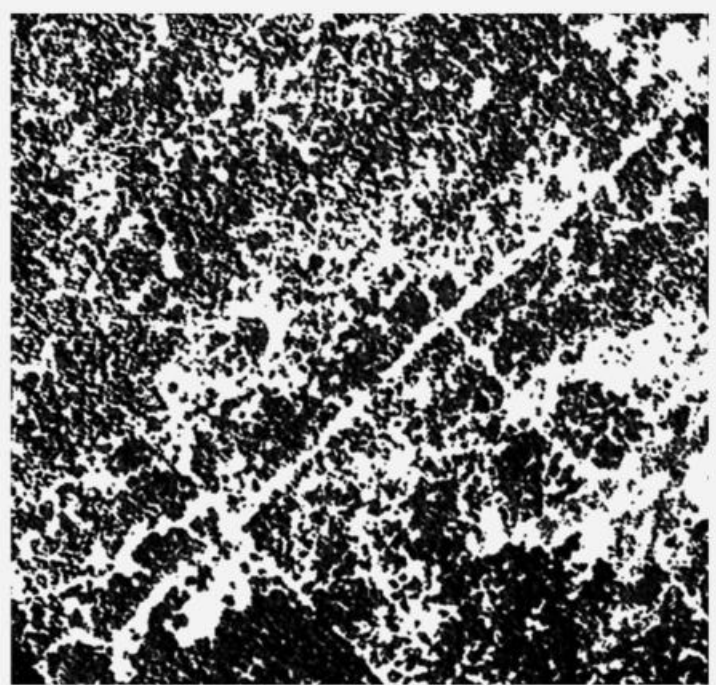
Kikeletkor, Szent György napkor  
Minden ember lehet pásztor,  
De már ősszel, számadáskor  
Az az ember, ki beszámol.



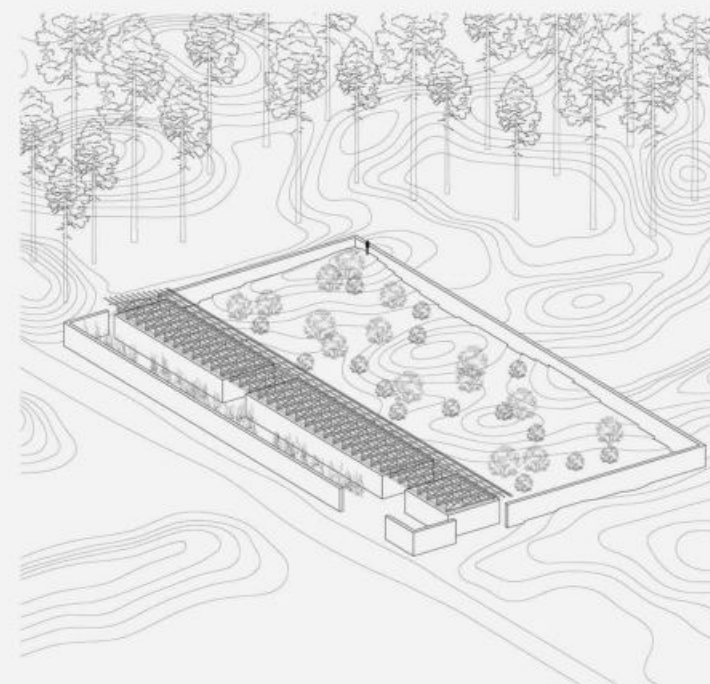
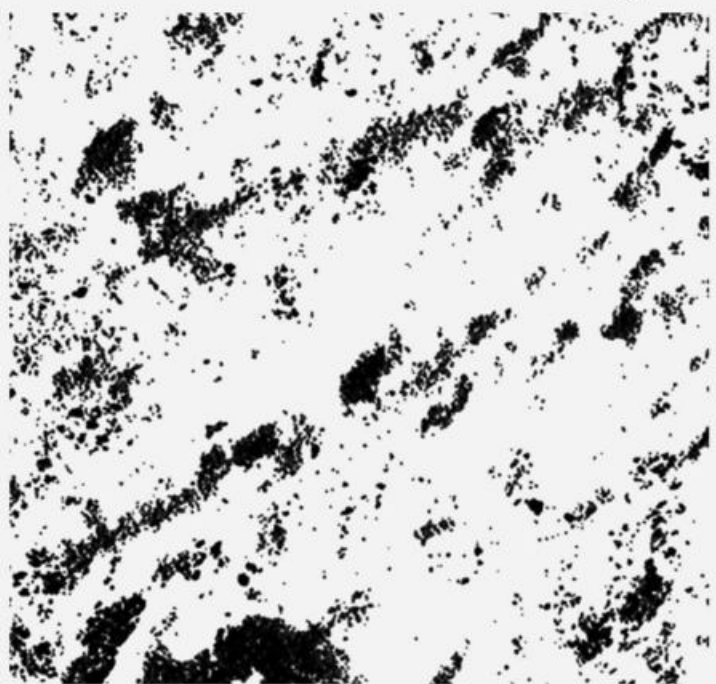
A tervezési helyszín az 1975-ben alapított Kiskunsági Nemzeti Park területén található. A legközelebb fekvő település Bugac, melynek kiterjedt külterülete a Duna-Tisza közének legnagyobb legelője volt évszázadokon át. Az állattartás valamint ezzel párhuzamosan a tanyavilág fokozatos megszűnésével a település lélekszáma a felére esett vissza. (1972: 4980 fő, 2019: 2580 fő)



A legeltetés azon túl, hogy rendkívül gazdaságos módja az állatok takarmányozásának hozzájárul a vegetáció megújulásához valamint sokszínűségéhez. A növényevő állatok a növényi szövetek fogyasztásával és a tápanyagkörforgás befolyásolásával fejtik ki hatásukat. Az utóbbi évtizedekben egész buckás tájrészeken, köztük Bugacon is felhagytak a legeltetéssel. Ennek következtében az eredetileg különálló borókacsoportok összenőttek. 2012. április 30-án egy közel 1000 hektárt érintő tüzeset következtében az ősbörökás több mint 90%-a leégett. A boróka, ami nagyon könnyen ég, és nem regenerálódik a tűz után teljesen eltűnik az égett területről, így a tűz hatása messze túlmutat az égés azonnali hatásain.



Borókabokrok ugyanazon területre vett sűrűsége 2012

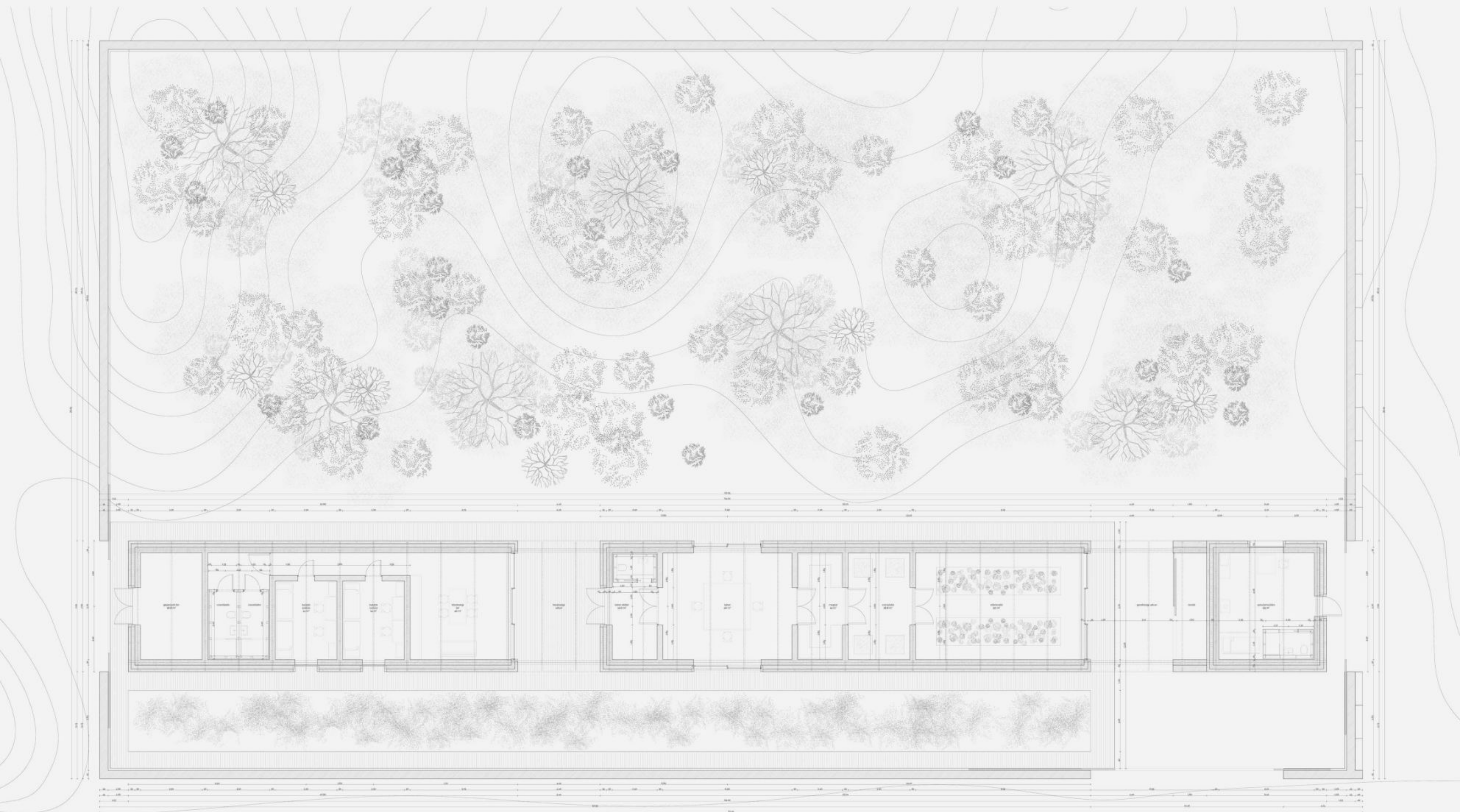


Az épület funkciója tájrestaurációs központ. Teret ad minden olyan tevékenységnek, ami hozzá tud járulni a Kiskunsági Nemzeti Park ősbörökásának helyreállításához. A 2012-es tüzeset kirívó mértéke valamint a jelenkori inváziós fajok és klimatikus hatások miatt, ez a folyamat természetes úton nem tudna elindulni.

Borókabokrok ugyanazon területre vett sűrűsége 2019

# HAUSZMANN-DÍJ 2020

BME ÉPÍTÉSZMÉRNÖKI KAR DIPLOMADÍJ PÁLYÁZATA  
SZÁNTÓ HUNOR ALBERT\_TÁJ-RESTAURÁCIÓS KÖZPONT



lehatárolás

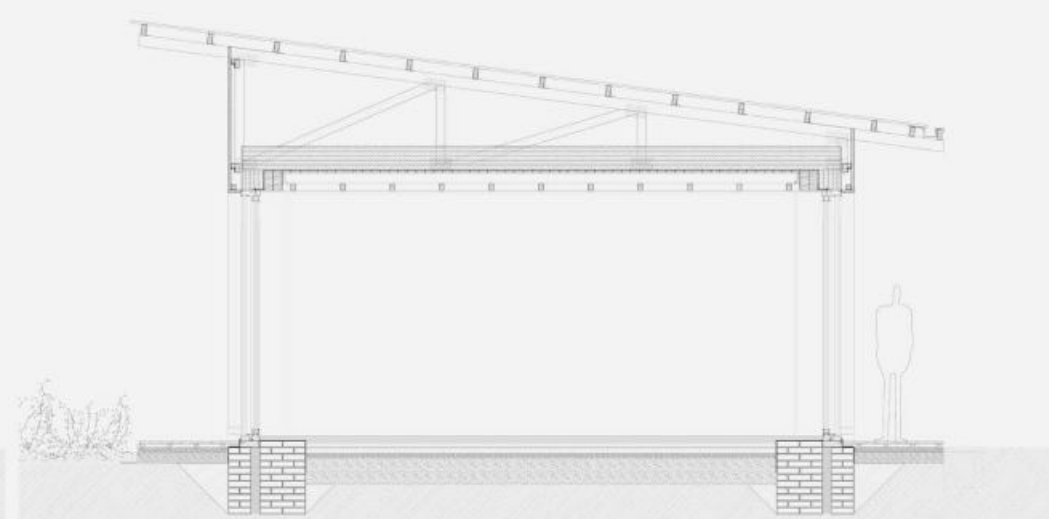
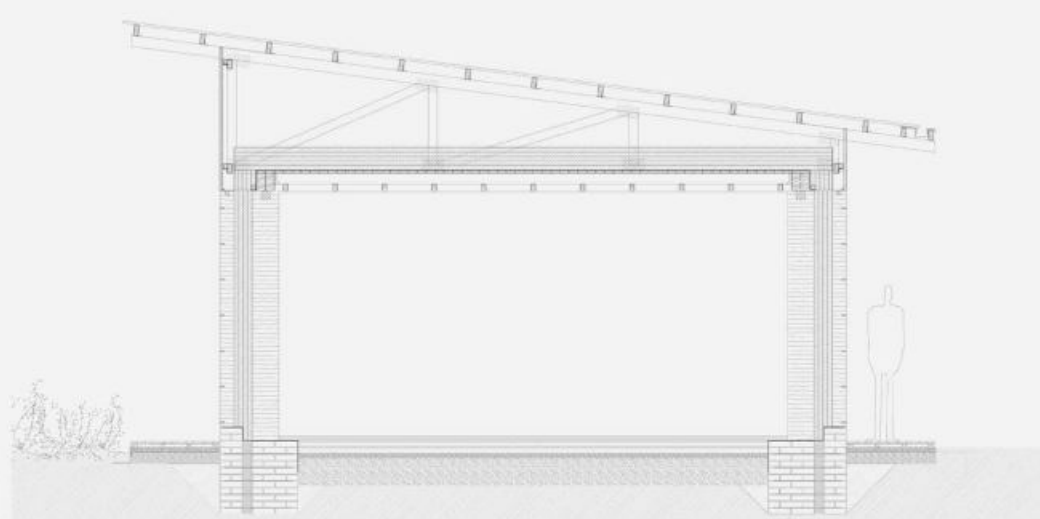
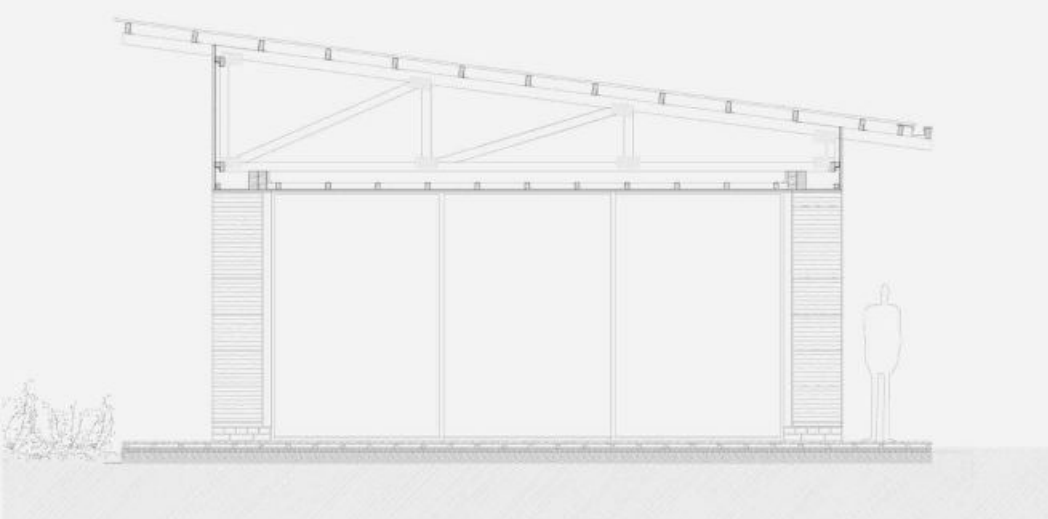
Az épület tömegének alapja egy észak-kelet-délnyugat hossz tengelyű, téglalap alakú lehatárolás, amely biztosítja a falain belül történő folyamatok védelmét. A határoló fal és a terep kapcsolata a domborzati viszonyok miatt változatos, ami lehetővé teszi különböző téri helyzetek kialakulását.

kertek

A lehatárolt terület kettéosztása egy hosszirányú épülettömeggel történik, amely minőségében két különböző kertet határol le. A nagyobb kert ad helyet a borókák számára fenntartott inkubátorkertnek míg a keskenyebb bejárati zónában elhelyezkedő kert a homoki gyepek szaporítására szolgál.

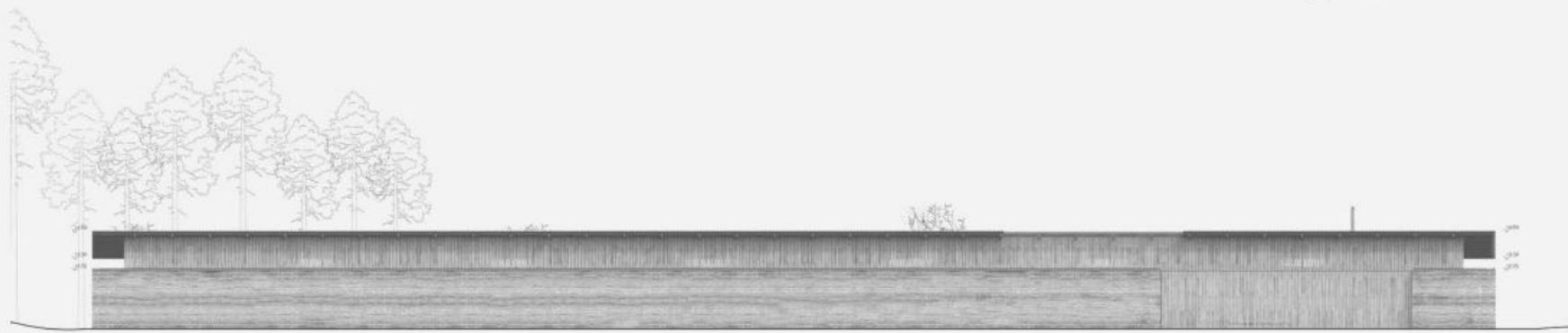
egységek

Szállás és közösségi tér készül négy kutató számára. A középső épületrész tartalmazza a kutatás és növénytermesztés helyiségeit. A pásztor lakása négyzetes, centrális tér. Az épület keresztirányú átvágásai közlekedési szerepükön túl, a hozzájuk kapcsolódó terek kiegészítésévé is válnak.



# HAUSZMANN-DÍJ 2020

BME ÉPÍTÉSZMÉRNÖKI KAR DIPLOMADÍJ PÁLYÁZATA  
SZÁNTÓ HUNOR ALBERT\_TÁJ-RESTAURÁCIÓS KÖZPONT



észak-nyugati homlokzat m-1300



észak-keleti homlokzat m-1300



dél-keleti homlokzat m-1300



dél-nyugati homlokzat m-1300



dél-nyugati homlokzat részlet - itató



belső homlokzati részlet



észak-keleti homlokzat részlet

## anyag

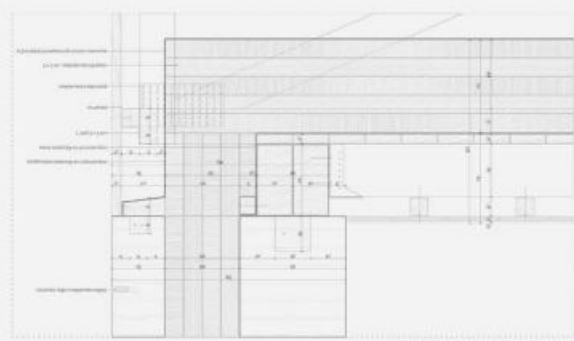
Az épület elsődleges teherhordó szerkezete korszerű vert földfal. Ideális esetben a helyben kitermelt anyagokból létrejövő fal életének körforgása egyszerűen és helyhez kötötten meg tud valósulni. Jellemzően a világ bármely pontján megtalálható, az agyag, a kavics és ezek földdel kevert elegye ugyanúgy könnyedén elérhető, fellelhető. A végeredmény a helyben található elemek eltérésnek köszönhetően minden esetben egyedi.

## tető és fal

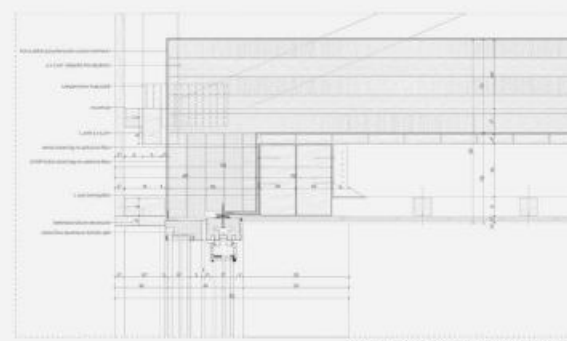
Az épület két fő külső határoló szerkezete anyaghasználatában, működésében és gondolatosságában is jelentősen különbözik. A vályog, tömör, élő anyag: a helyből születik és végül eggyé válik azzal, míg a tető, a nehéz falazatról leválva könnyű ácsszerkezétként jelenik meg.

## részletek

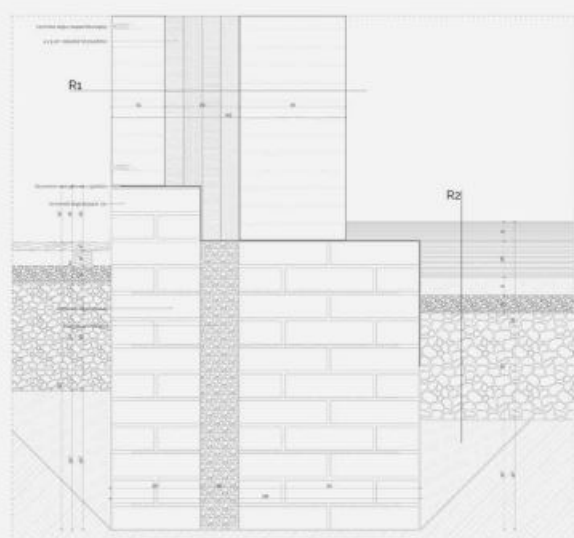
A ház részleteiben törekszik a funkciójából adódó rövid élettartamának minél könnyebben történő lezárására. A tető "rátettsége", a vizesblokkok kiemelhetősége, nyílászárók beépítésének módja, az egyes rétegrendek kialakítása (jugoszláv pince padlórétegrend, nádpanel hőszigetelés) is mind erre irányul.



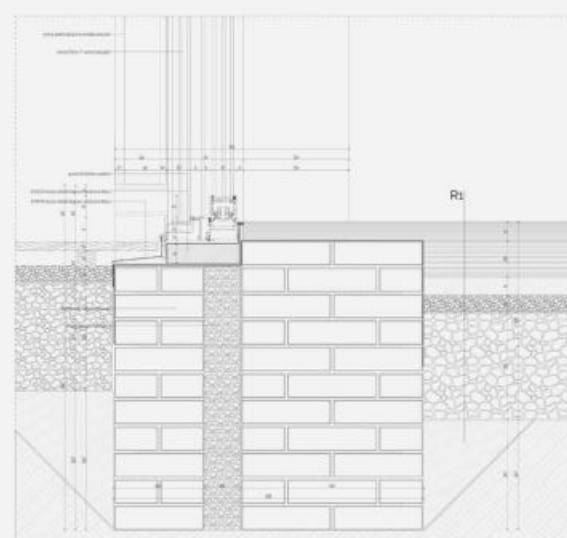
Állványos falazat részlet csarnokpart m-13



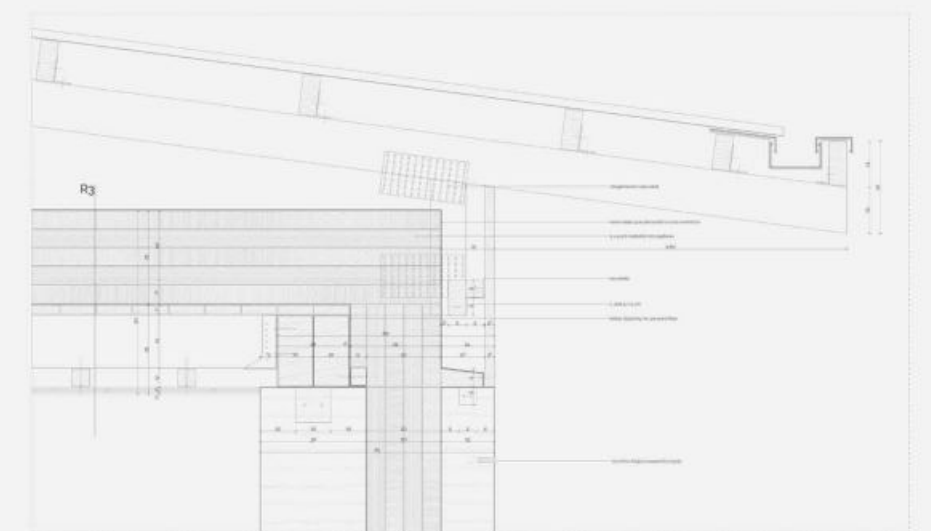
Helyszíni beépítésű fűtőrendszer részlet fal csarnokpart m-13



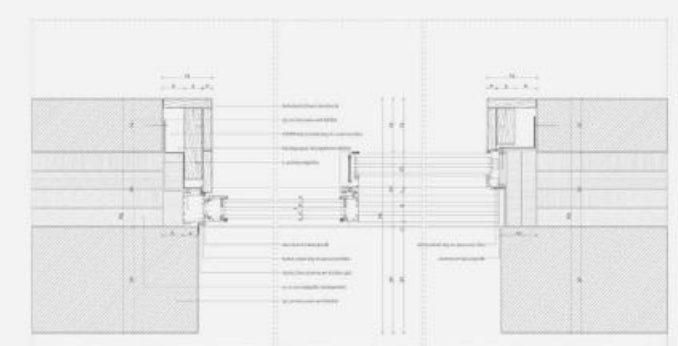
Állványos falazat részlet csarnokpart m-13



Helyszíni beépítésű fűtőrendszer részlet fal csarnokpart m-13



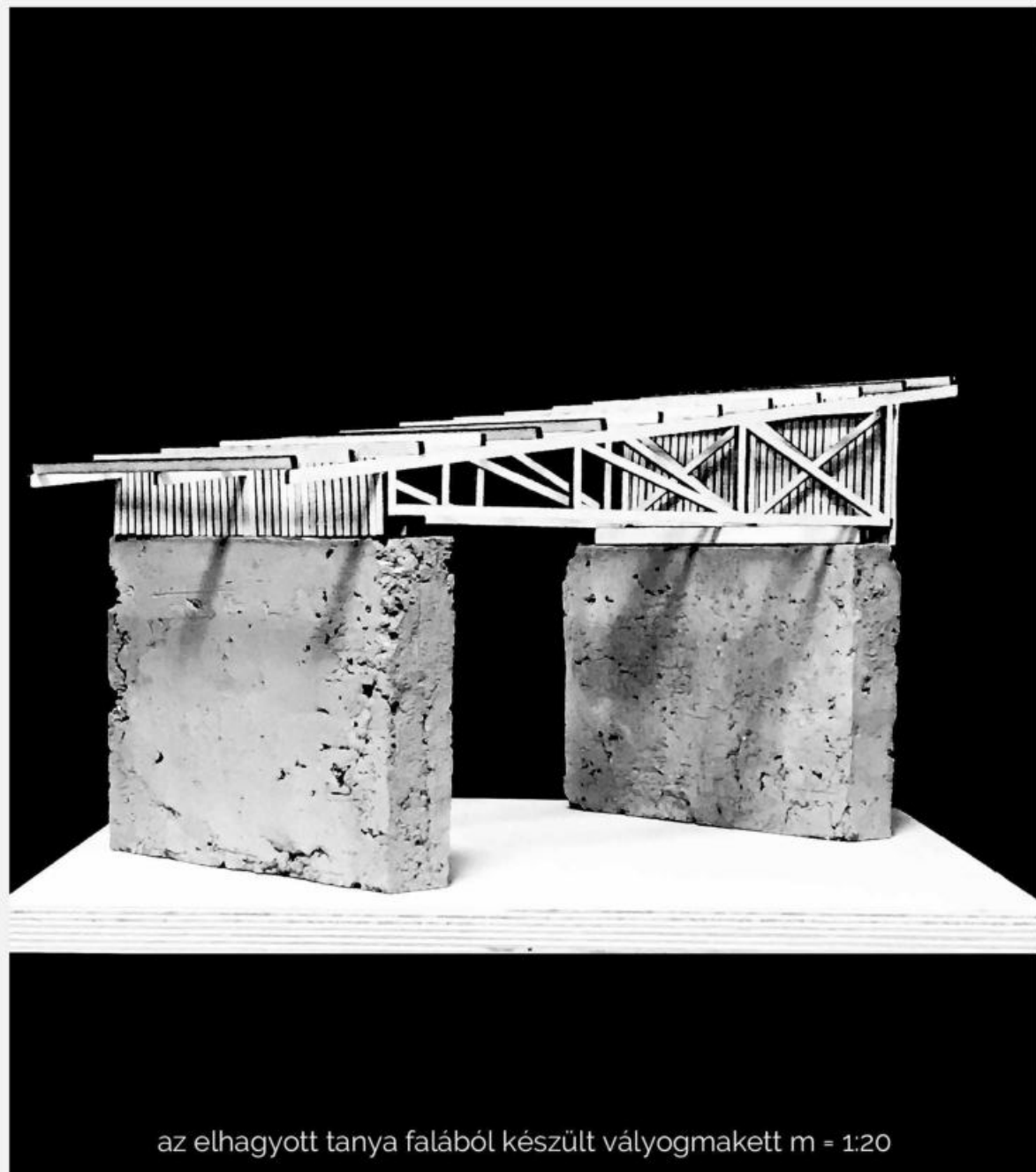
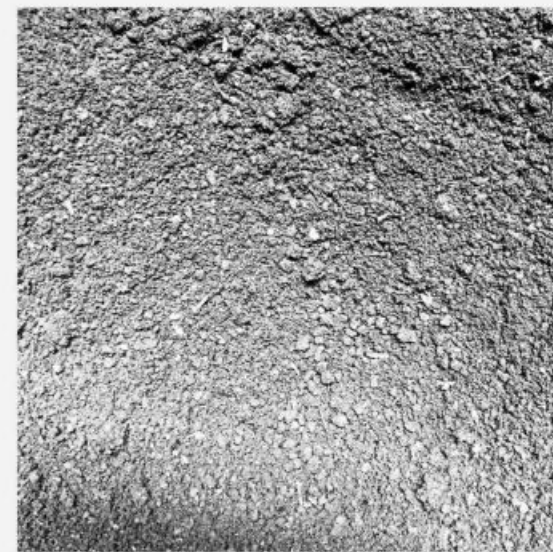
Ételcsarnokpart m-13



Helyszíni beépítésű fűtőrendszer részlet fal csarnokpart m-13

# HAUSZMANN-DÍJ 2020

BME ÉPÍTÉSZMÉRNÖKI KAR DIPLOMADÍJ PÁLYÁZATA  
SZÁNTÓ HUNOR ALBERT TÁJ-RESTAURÁCIÓS KÖZPONT



az elhagyott tanya falából készült vályogmakett m = 1:20

## utóélet

Az épület élettartama fenntartó funkciójából adódóan 25-30 év. A természet, a restaurációs folyamatok hatására regenerálódik majd később önfenntartóvá lesz. A külső és belső kert ugyanazzá válik így a köztük lévő határvonal érvényét veszti.

Elhagyott tanya Bugac határában 2013-ban és 2019-ben

