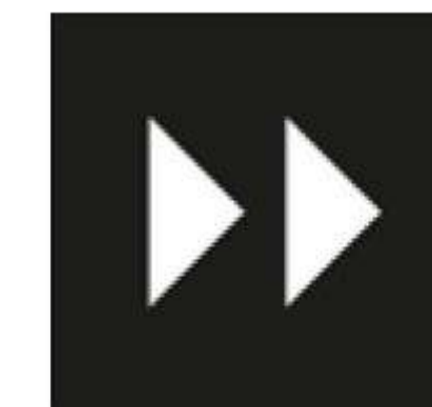


Veszprém Európa Kulturális Fővárosa 2023

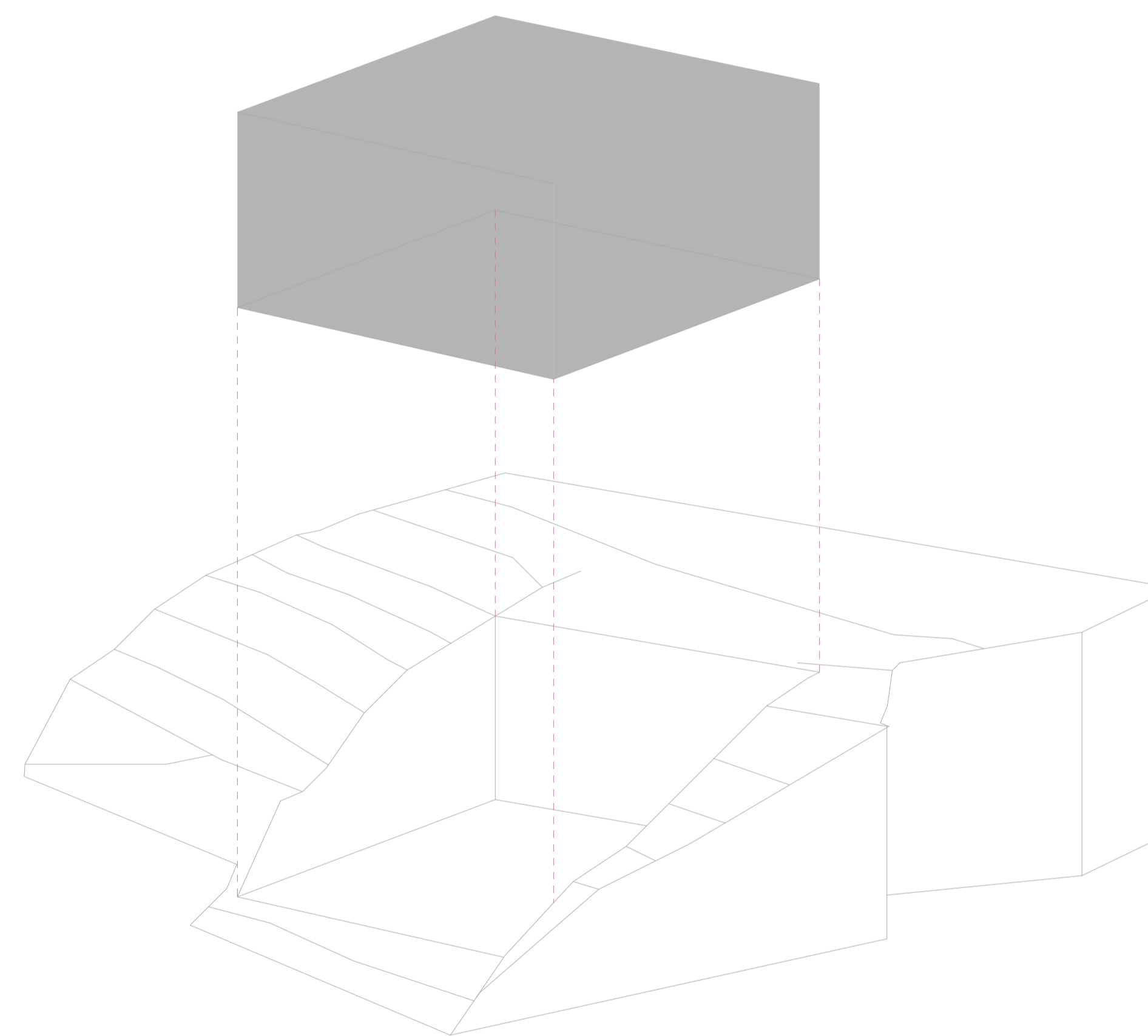
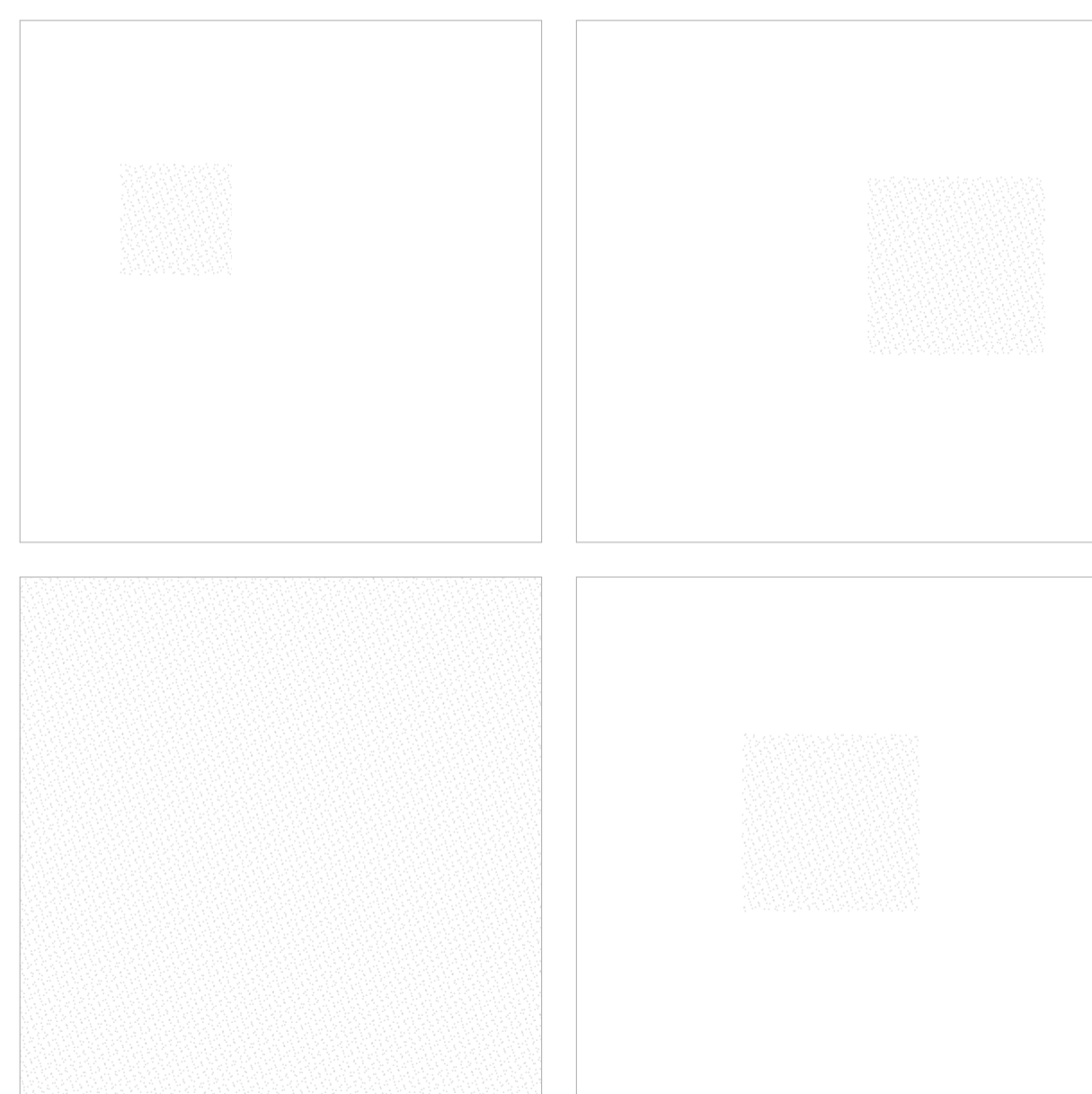
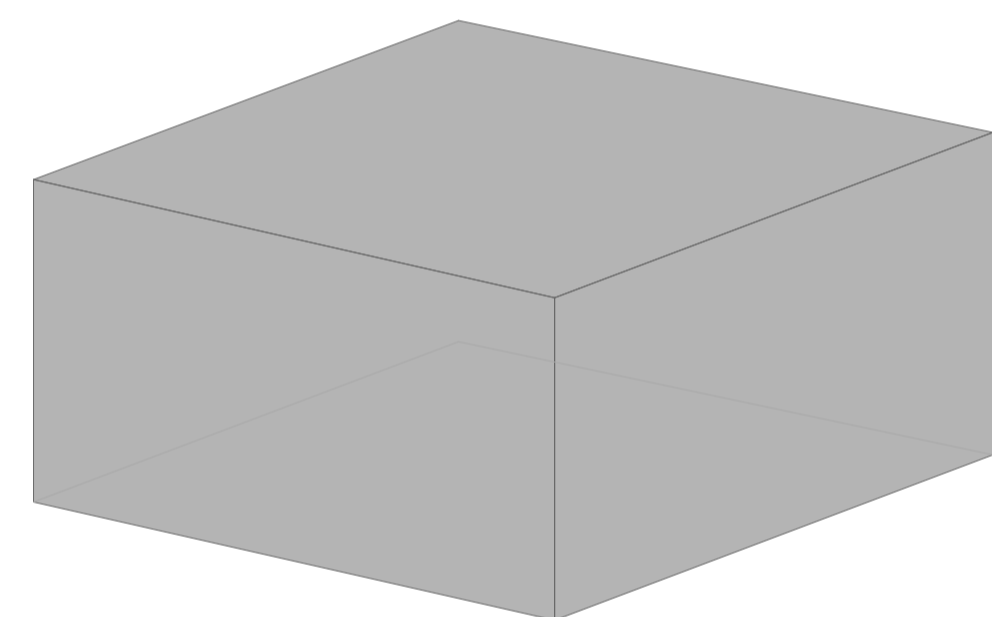
komplex- és diplomatervezés stúdió 2019/20 tavasz

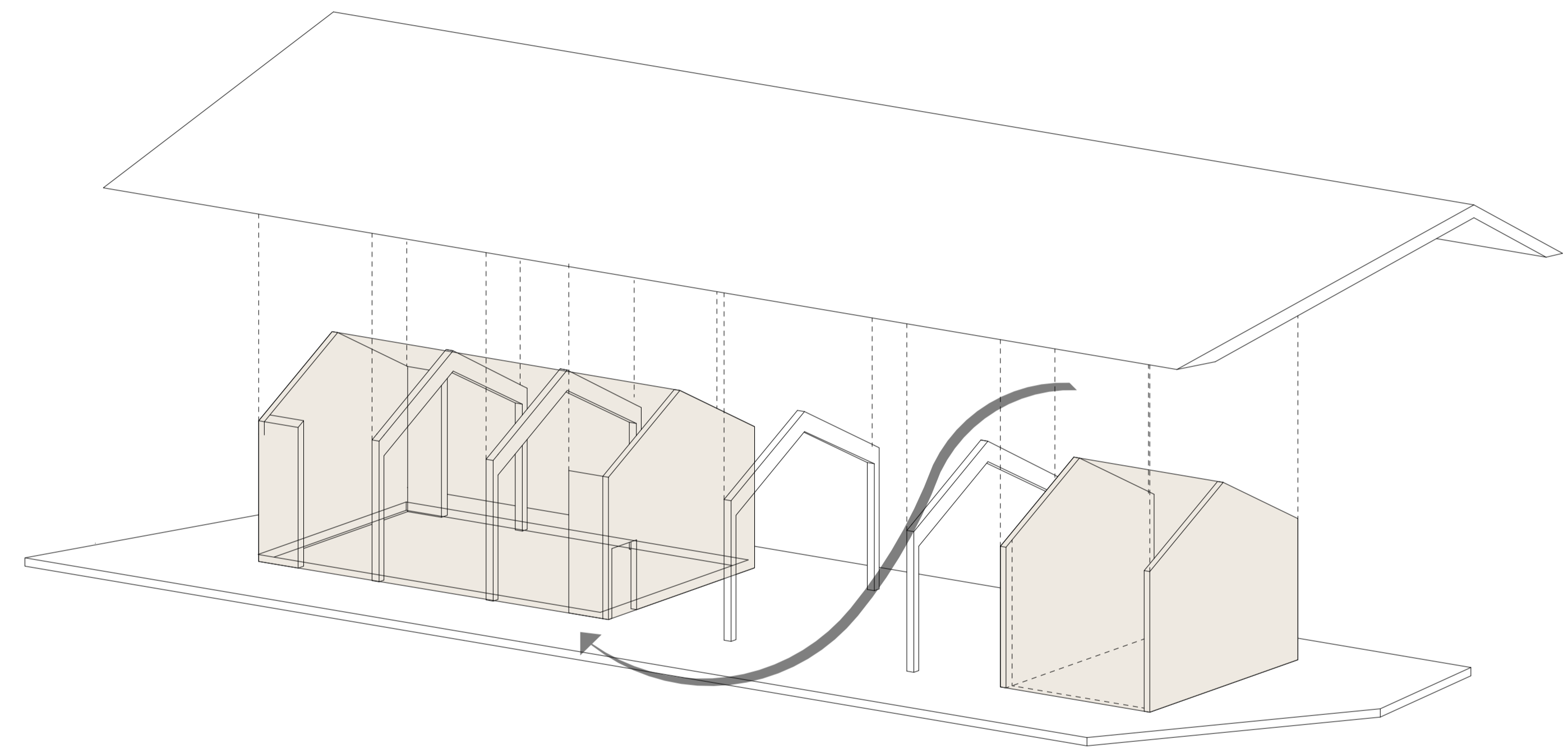
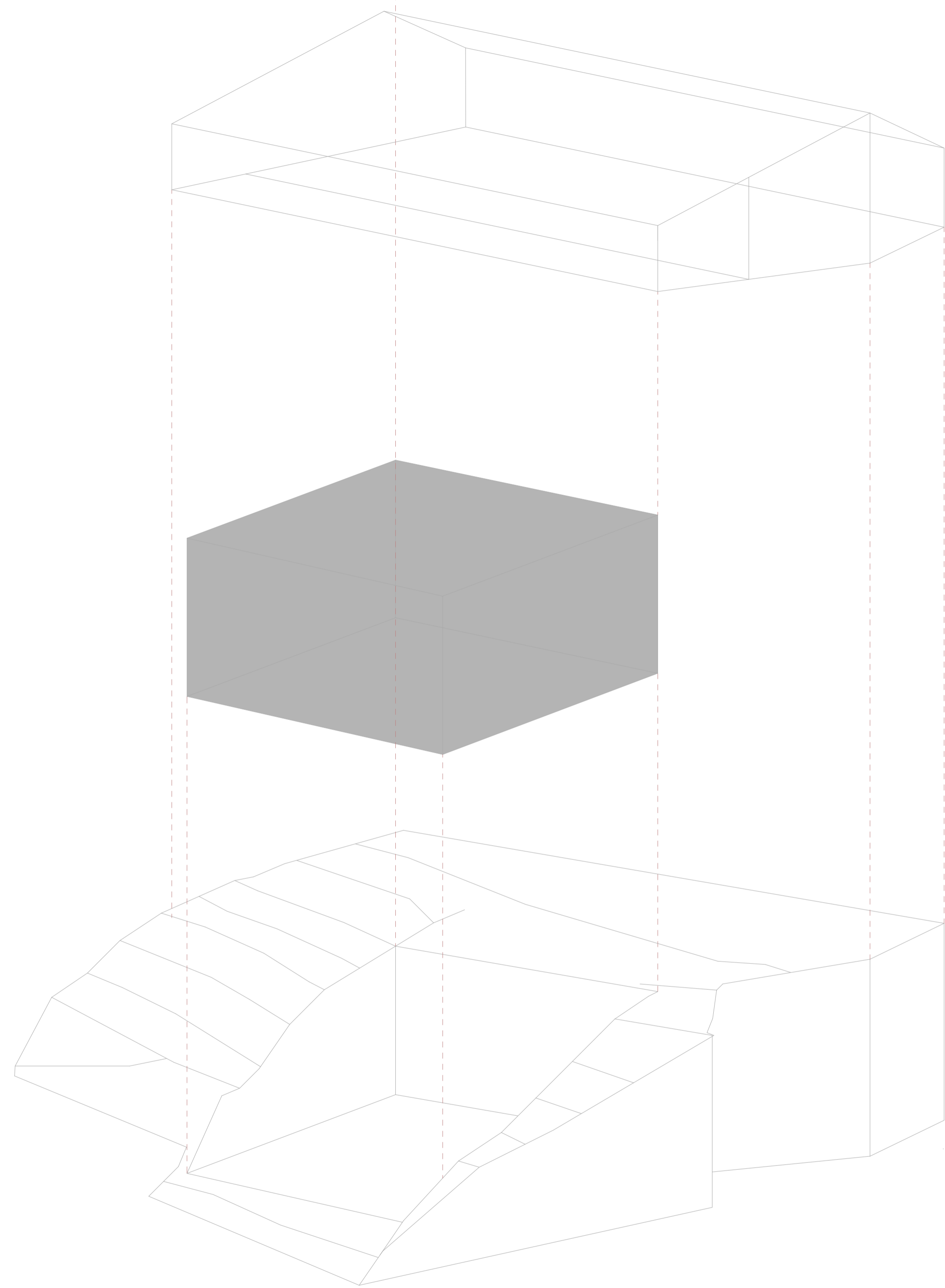
Mezei Fruzsina
W25SUL
Kabóca Bábszínház

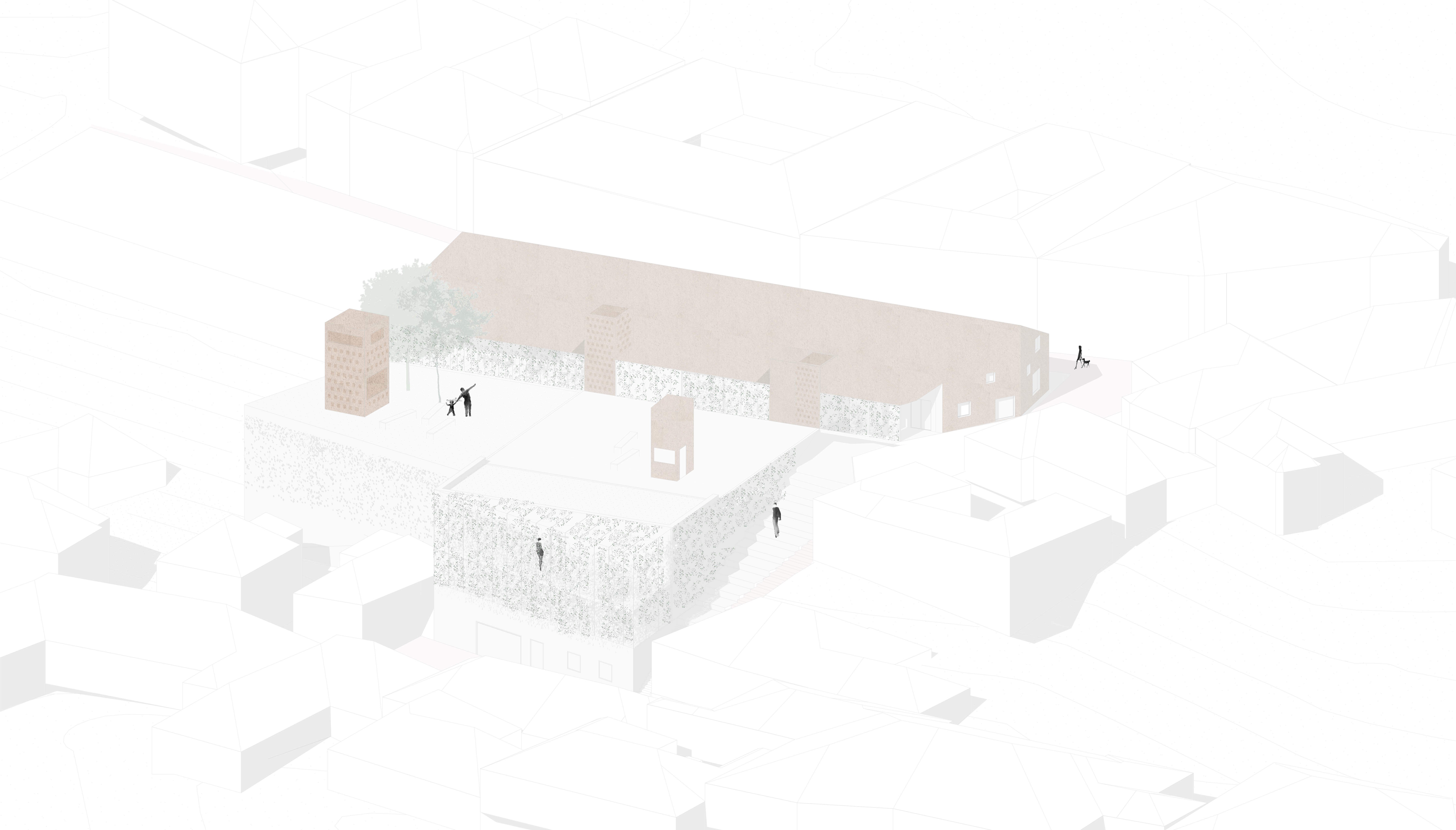


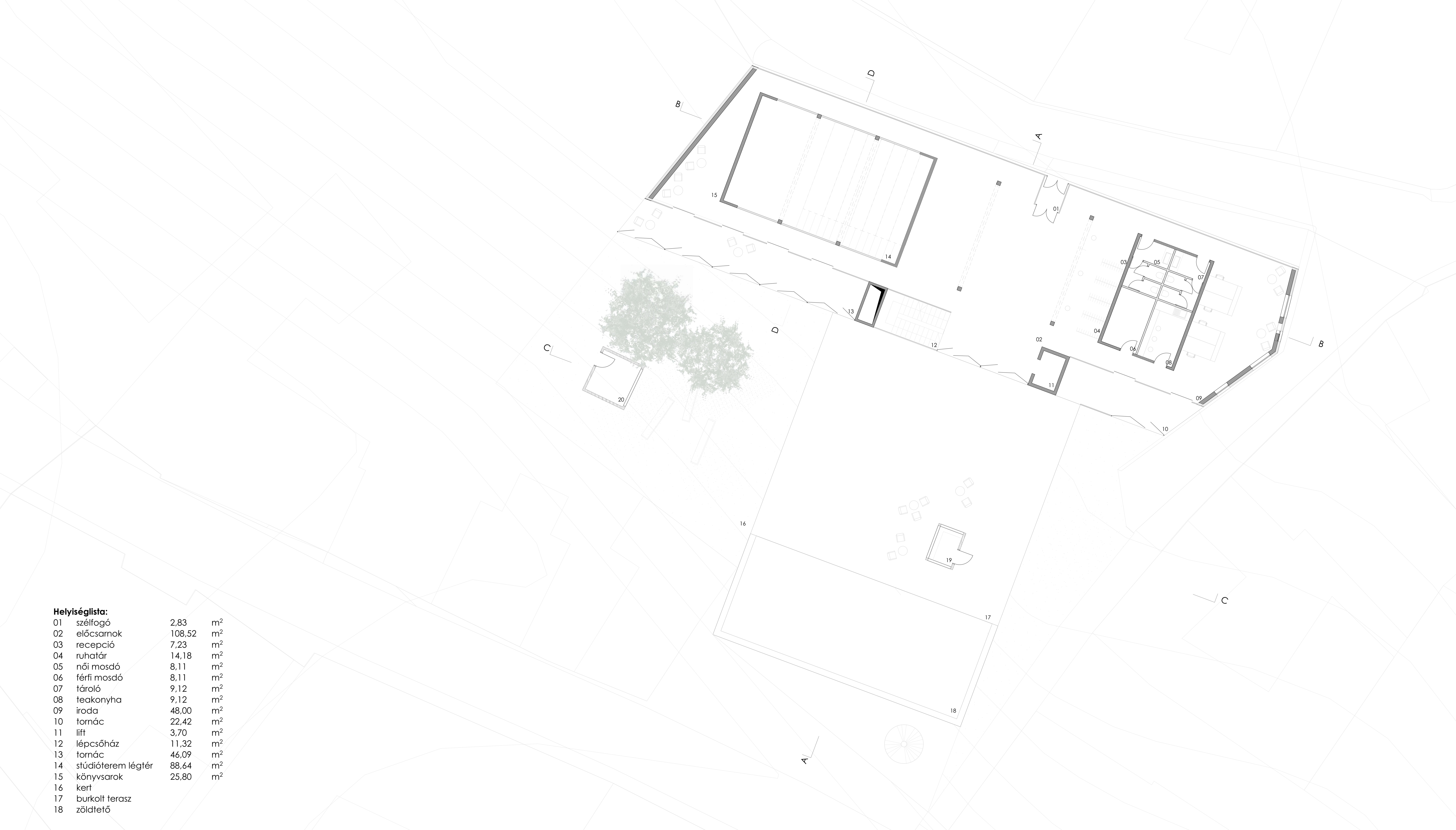
Innovative
Public Spaces





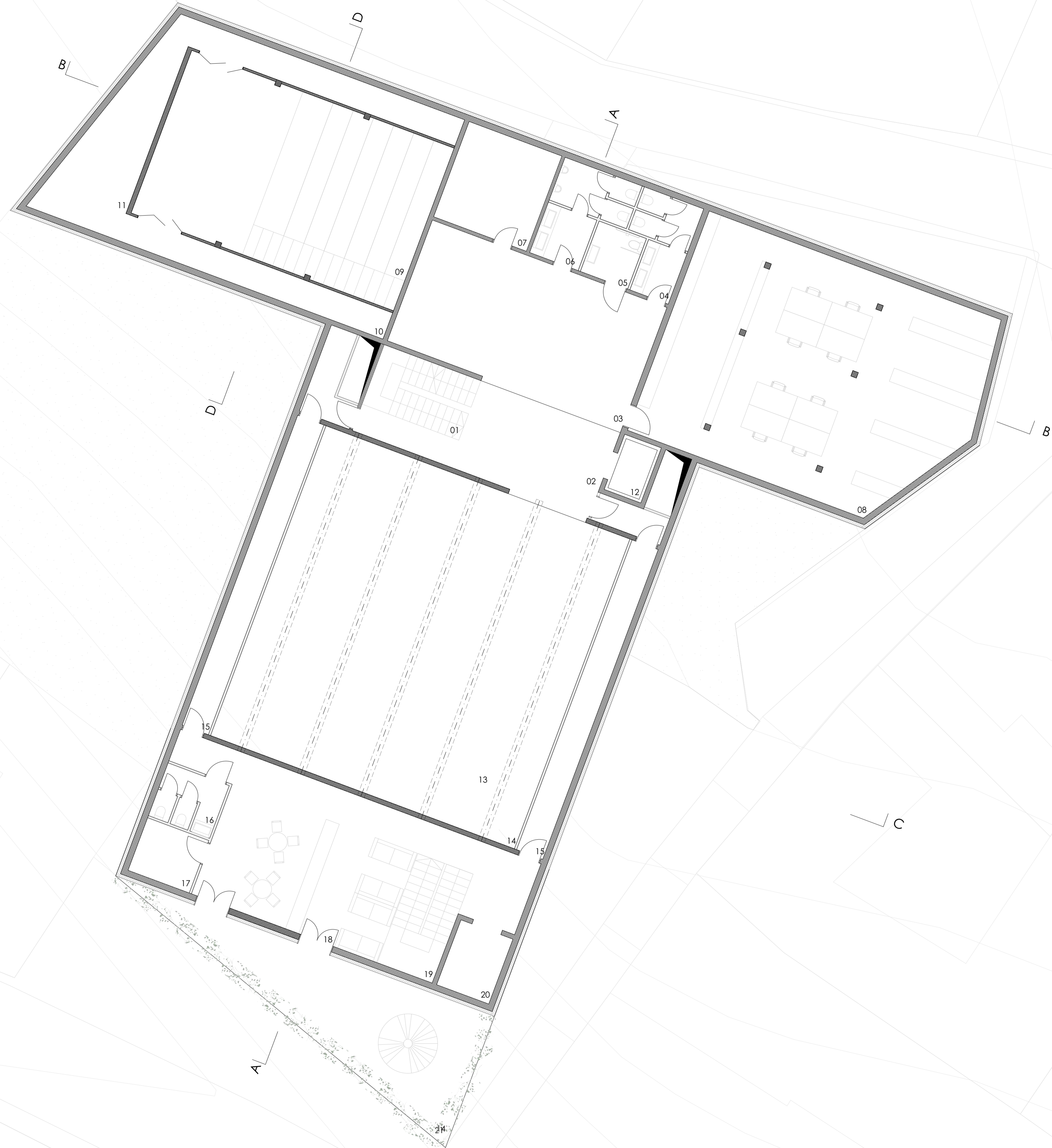






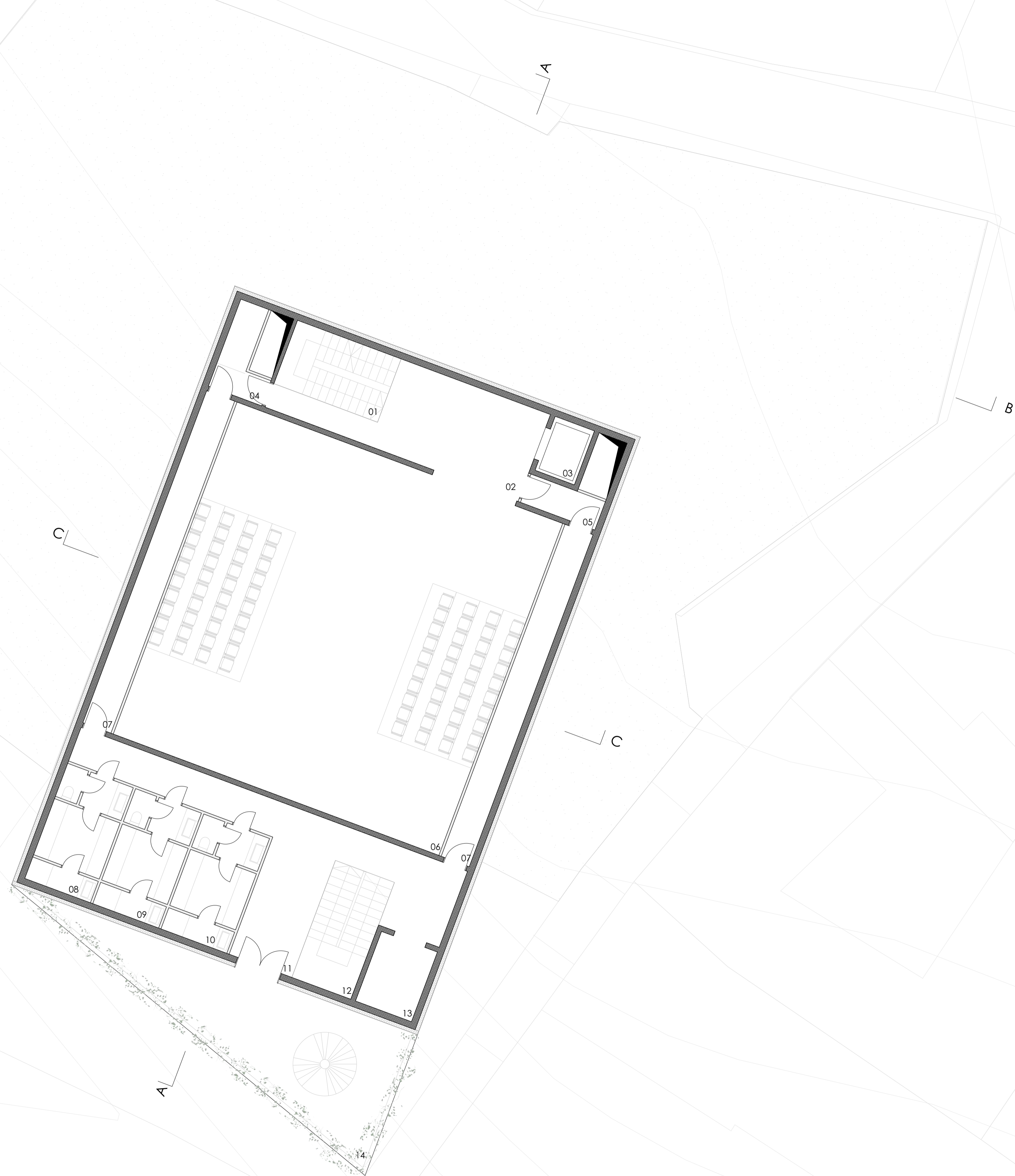
Helyiséglista:

01	szélfogó	2,83	m ²
02	előcsarnok	108,52	m ²
03	recepció	7,23	m ²
04	ruhatár	14,18	m ²
05	női mosdó	8,11	m ²
06	férfi mosdó	8,11	m ²
07	tároló	9,12	m ²
08	teakonyha	9,12	m ²
09	iroda	48,00	m ²
10	tornác	22,42	m ²
11	lift	3,70	m ²
12	lépcsőház	11,32	m ²
13	tornác	46,09	m ²
14	stúdióterem légtér	88,64	m ²
15	könyvsarok	25,80	m ²
16	kert		
17	burkolt terasz		
18	zöldtető		



Helyiséglista:

01	lépcsőház	11,88	m ²
02	előtér	108,52	m ²
03	előtér	7,23	m ²
04	női mosdó	9,54	m ²
05	mozgássérült wc	4,31	m ²
06	férfi mosdó	12,80	m ²
07	tároló	18,55	m ²
08	műhely	130,32	m ²
09	stúdióterem	88,94	m ²
10	gépezet és közlekedő	28,56	m ²
11	háttérszínpad	24,49	m ²
12	lift	4,41	m ²
13	színházterem légtér	98,26	m ²
14	színházterem karzat	97,39	m ²
15	közlekedő	33,80	m ²
16	tároló	6,70	m ²
17	mosdó	6,70	m ²
18	társalgó és étkező	54,09	m ²
19	lépcsőház	12,39	m ²
20	lift	7,30	m ²
21	terasz	43,00	m ²

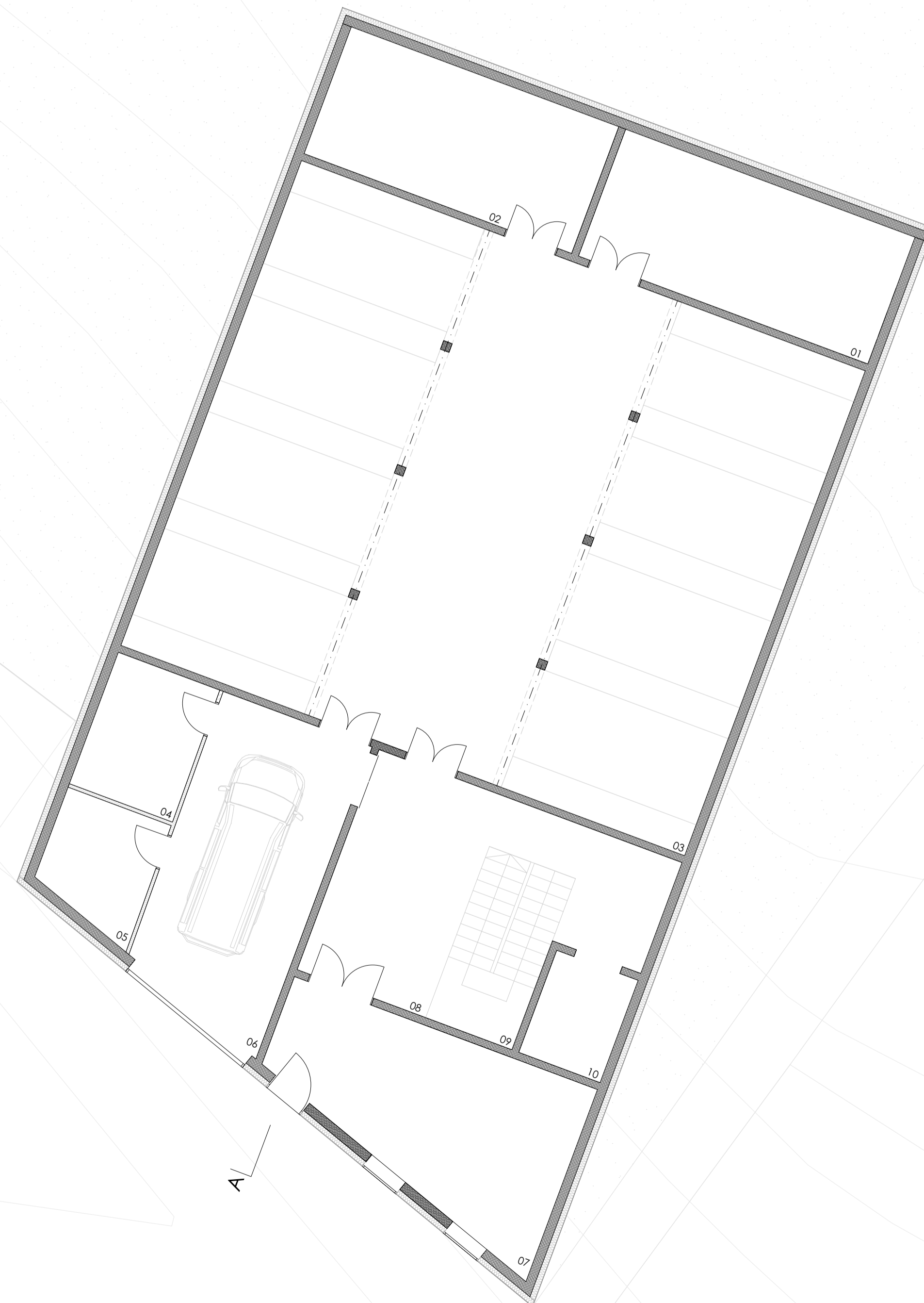


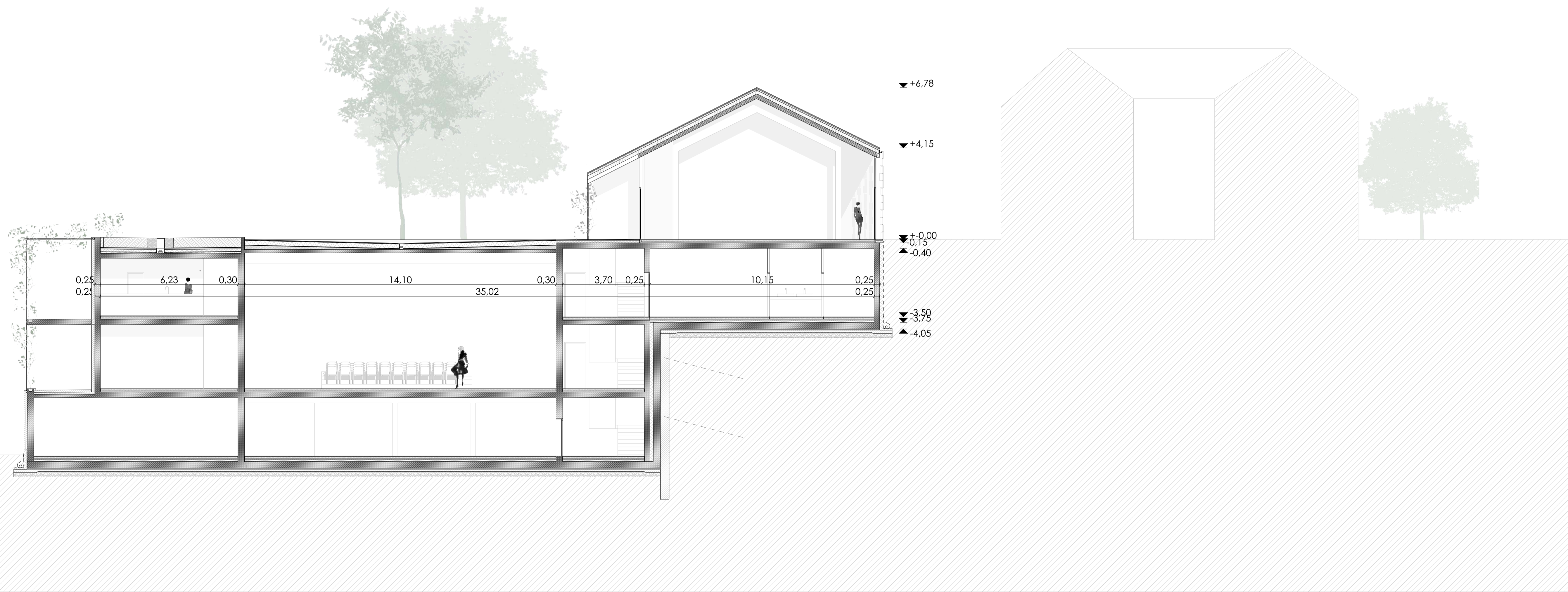
Helyiséglista:

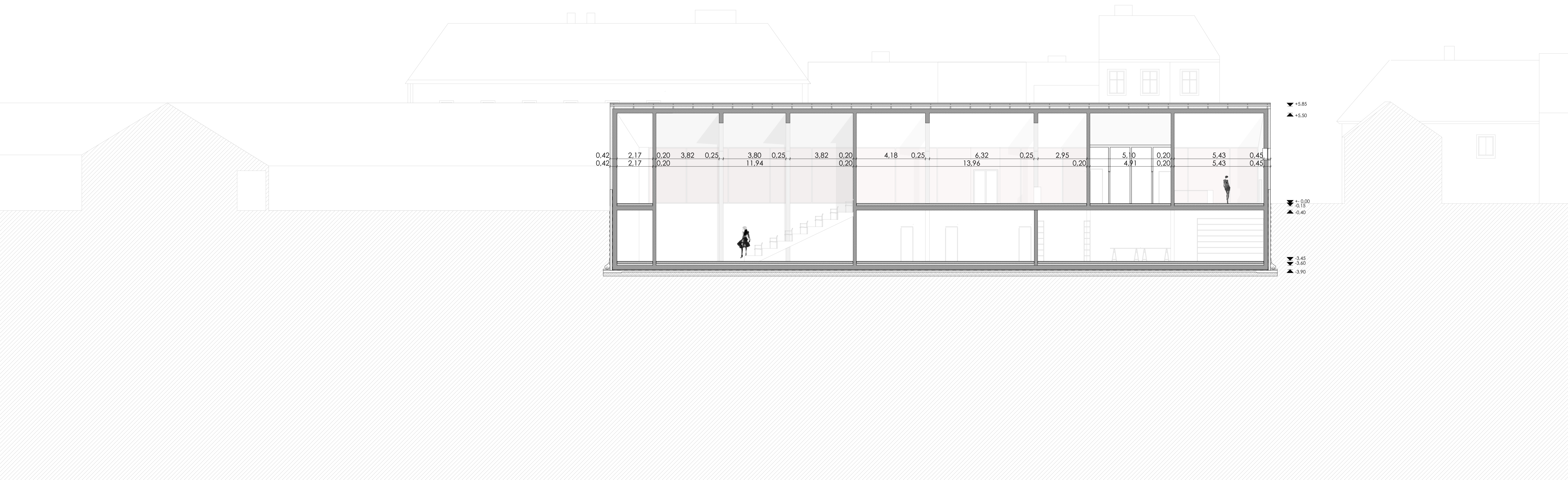
01	lépcsőház	11,88	m ²
02	előtér	27,84	m ²
03	lift	3,82	m ²
04	gépészeti tér	8,22	m ²
05	gépészeti tér	6,75	m ²
06	színházterem	195,00	m ²
07	közlekedő	33,00	m ²
08	öltöző	13,60	m ²
09	öltöző	13,60	m ²
10	öltöző	13,60	m ²
11	közlekedő	41,23	m ²
12	lépcsőház	12,40	m ²
13	lift	7,00	m ²
14	terasz	46,95	m ²
		434,89	m²

Helyiséglista:

01	gépészeti tér	29,74	m ²
02	gépészeti tér	28,72	m ²
03	díszlet raktár	231,3	m ²
04	tároló	11,38	m ²
05	tároló	9,47	m ²
06	garázs	35,75	m ²
07	előtér	35,85	m ²
08	közlekedő	35,80	m ²
09	lépcsőház	12,40	m ²
10	lift	7,00	m ²
		437,415	m²
		Σ2094,675	m²







0,42	2,17	0,20	3,82	0,25	3,80	0,25	3,82	0,20	4,18	0,25	6,32	0,25	2,95	5,10	0,20	5,43	0,45
0,42	2,17	0,20	3,82	0,25	11,94	0,25	3,82	0,20	4,18	0,25	13,96	0,25	2,95	4,91	0,20	5,43	0,45

▼ +5.85
▲ +5.50
▼ -0.00
▲ -0.15
▲ -0.40
▼ -3.45
▼ -3.60
▲ -3.90

