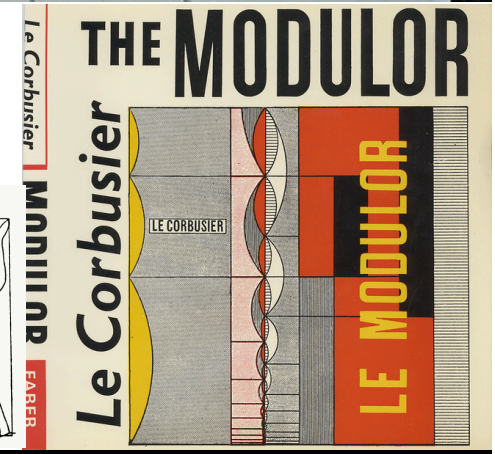
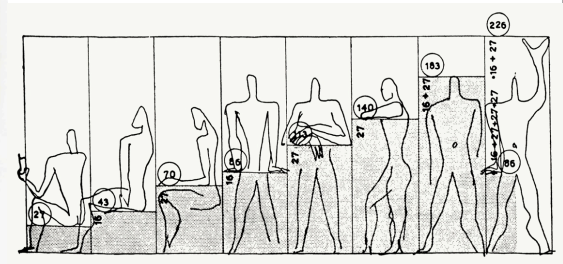
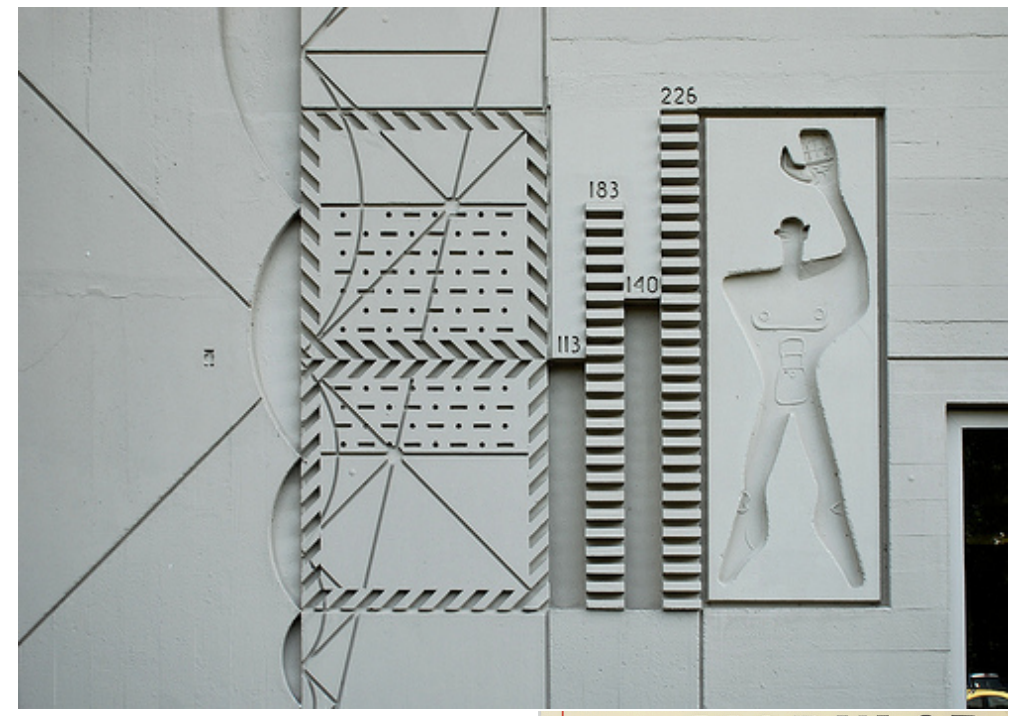
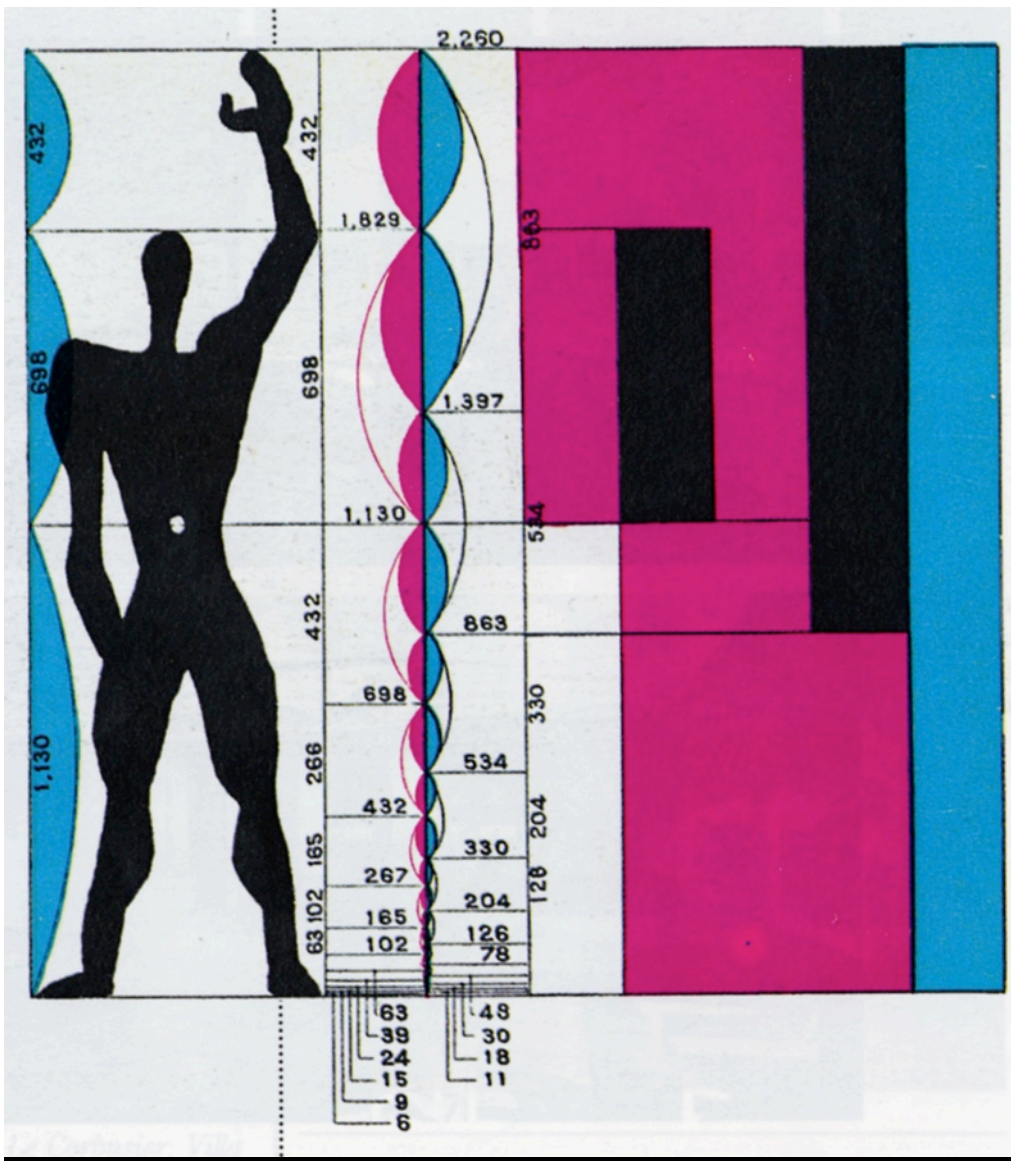
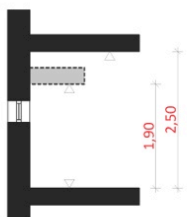


A rendeltetésről
Általános elemek
A tervezés sajátosságai

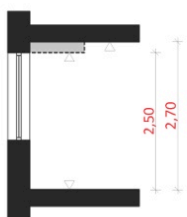


a Le Corbusier-féle modulor

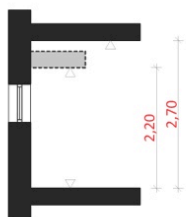
A rendezés lépései
 Gyorsuló specializáció
 A flexibilitás fogalma



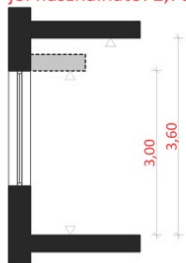
tárolóhelyiségekben:
szabad belmagasság
előírás min.: **1,90 m**
jól használható: 2,50 m



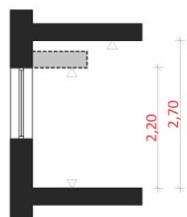
nappali szobákban, huzamos
tartózkodású helyiségekben:
átlagos belmagasság
előírás min.: **2,50 m**
jól használható: 2,70 m



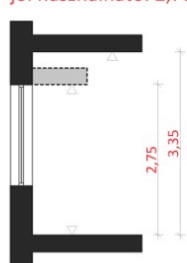
közlekedőkben,
kiürítési útvonalakon:
szabad belmagasság
előírás min.: **2,20 m**
jól használható: 2,70 m



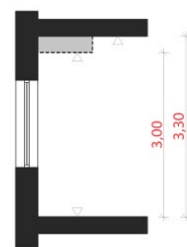
200 m²-nél nagyobb helyiségekben:
átlagos belmagasság
előírás min.: **3,00 m**
jól használható: 3,60 m



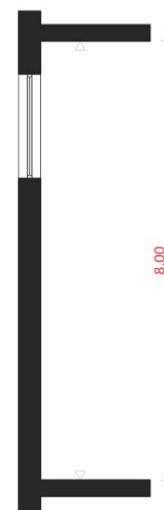
lakószobákban,
vizes helyiségekben:
átlagos belmagasság
előírás min.: **2,20 m**
jól használható: 2,70 m



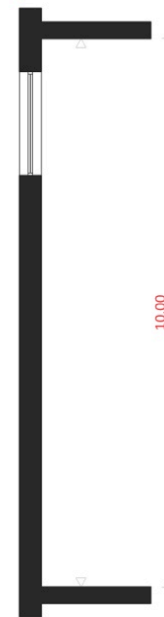
200 m²-nél nagyobb irodák:
átlagos belmagasság
előírás min.: **2,75 m**
jól használható: 3,60 m



nevelési, oktatási helyiségekben:
átlagos belmagasság
előírás min.: **3,00 m**
jól használható: 3,30 m



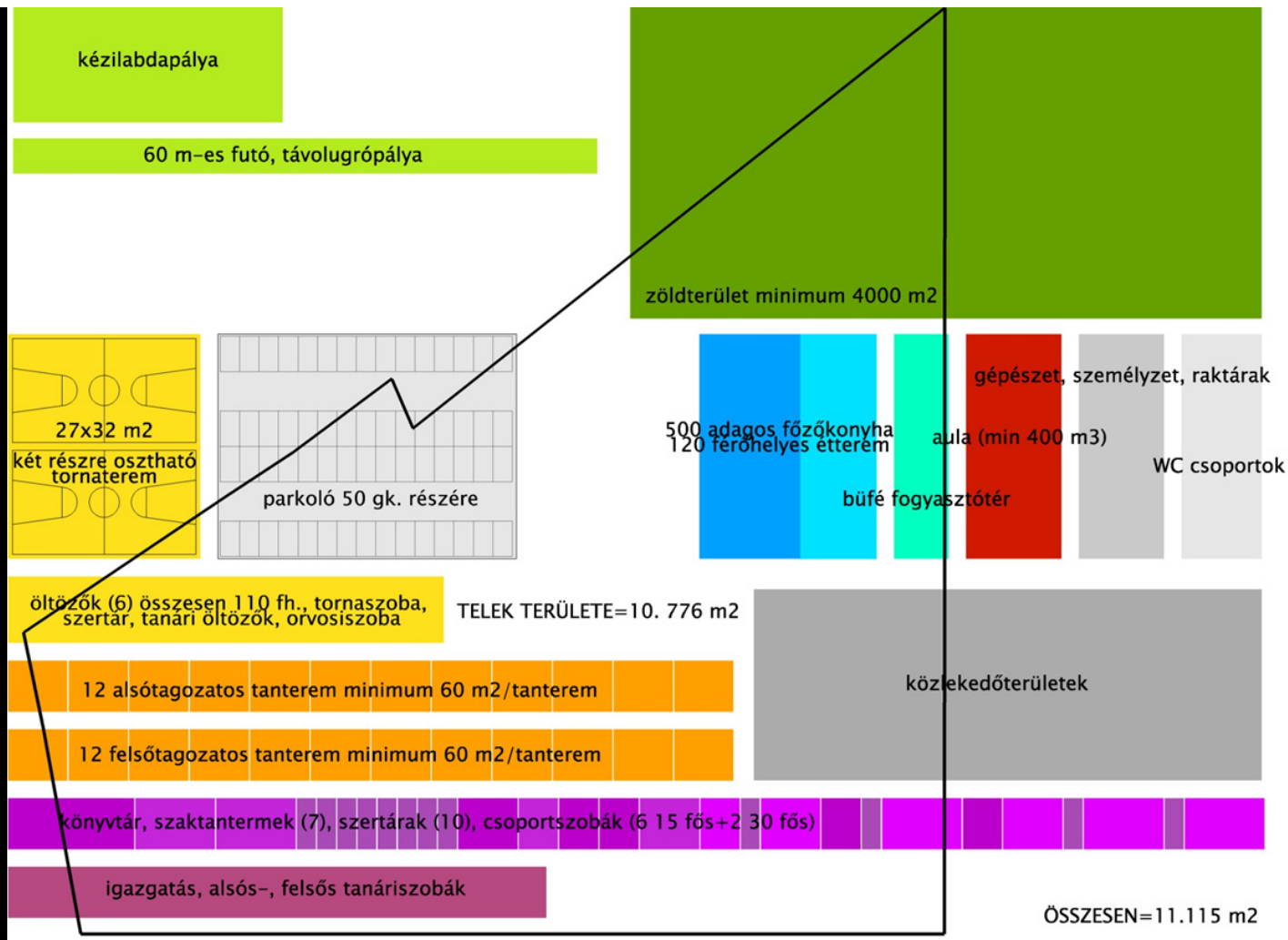
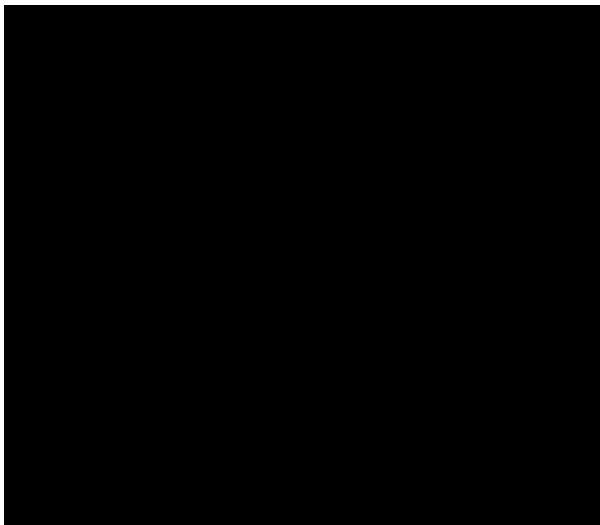
kisebber tornatermek:
(12x24 m - 16x30 m)
legalább: 8,00 m



nagyobb tornatermek:
(24x32 m - 28x45 m)
legalább: 10,00 m

a helyiségek alapterület és belmagasság összefüggései a segédletből

*A rendezés lépései
Gyorsuló specializáció
A flexibilitás fogalma*

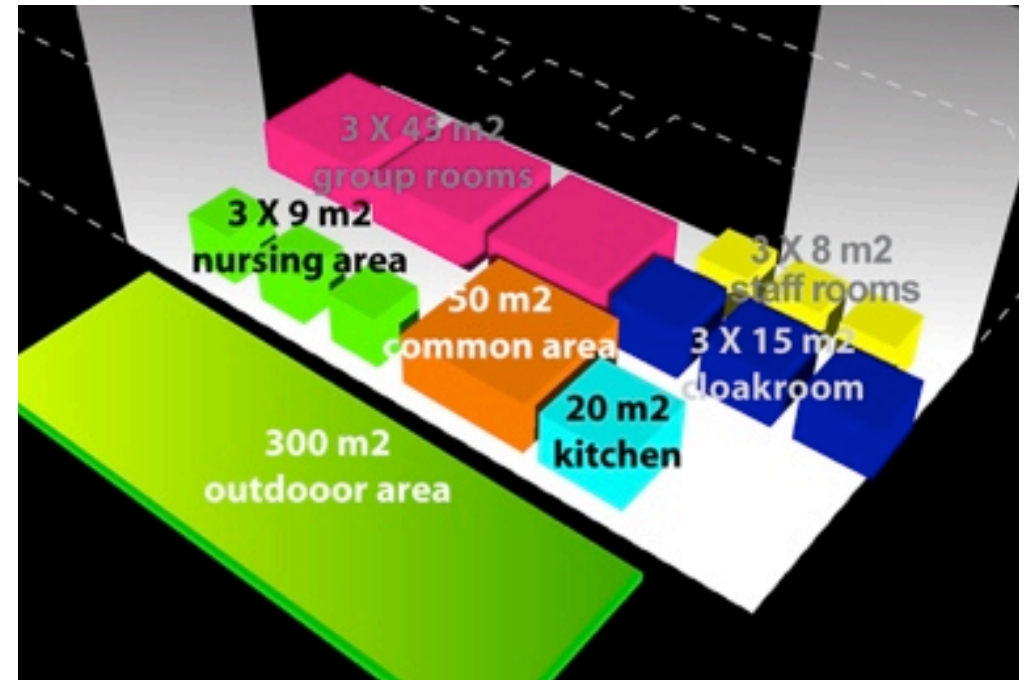
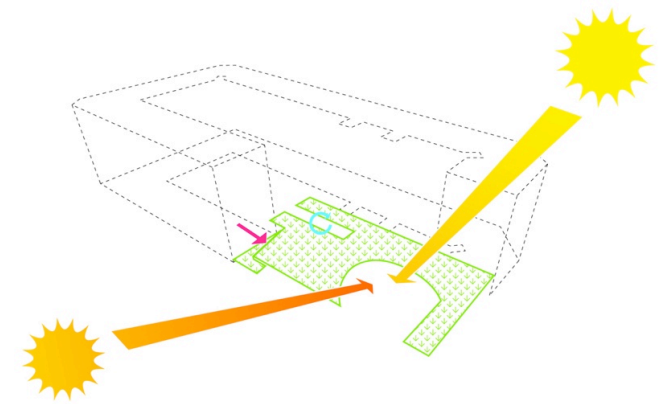
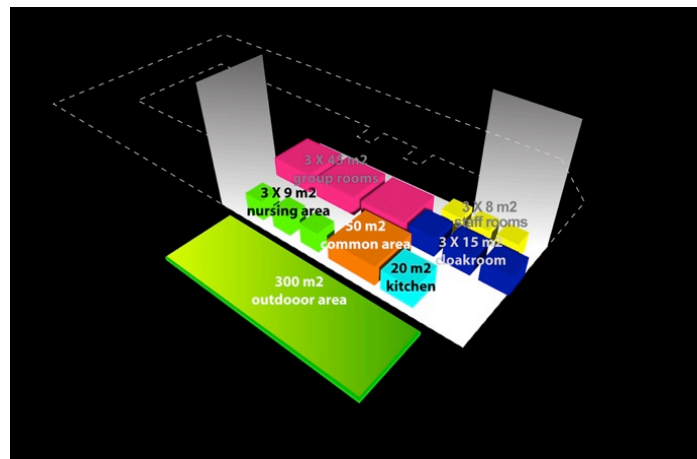
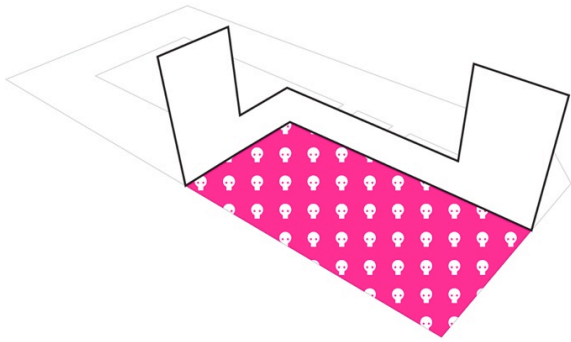


általános iskola, Budaörs, Dobai János, belsőépítész: Tardos Tibor, 2006-2009

A funkcionális rendszer tervezésének lépései:

1. Pontos helyiségprogram (megnevezések, funkciók, kapcsolati igények, méretek).
2. A helyiségek közötti szükséges kapcsolatok megtervezése.
3. Funkcióséma összeállítás.

A rendezés lépései
 Gyorsuló specializáció
 A flexibilitás fogalma



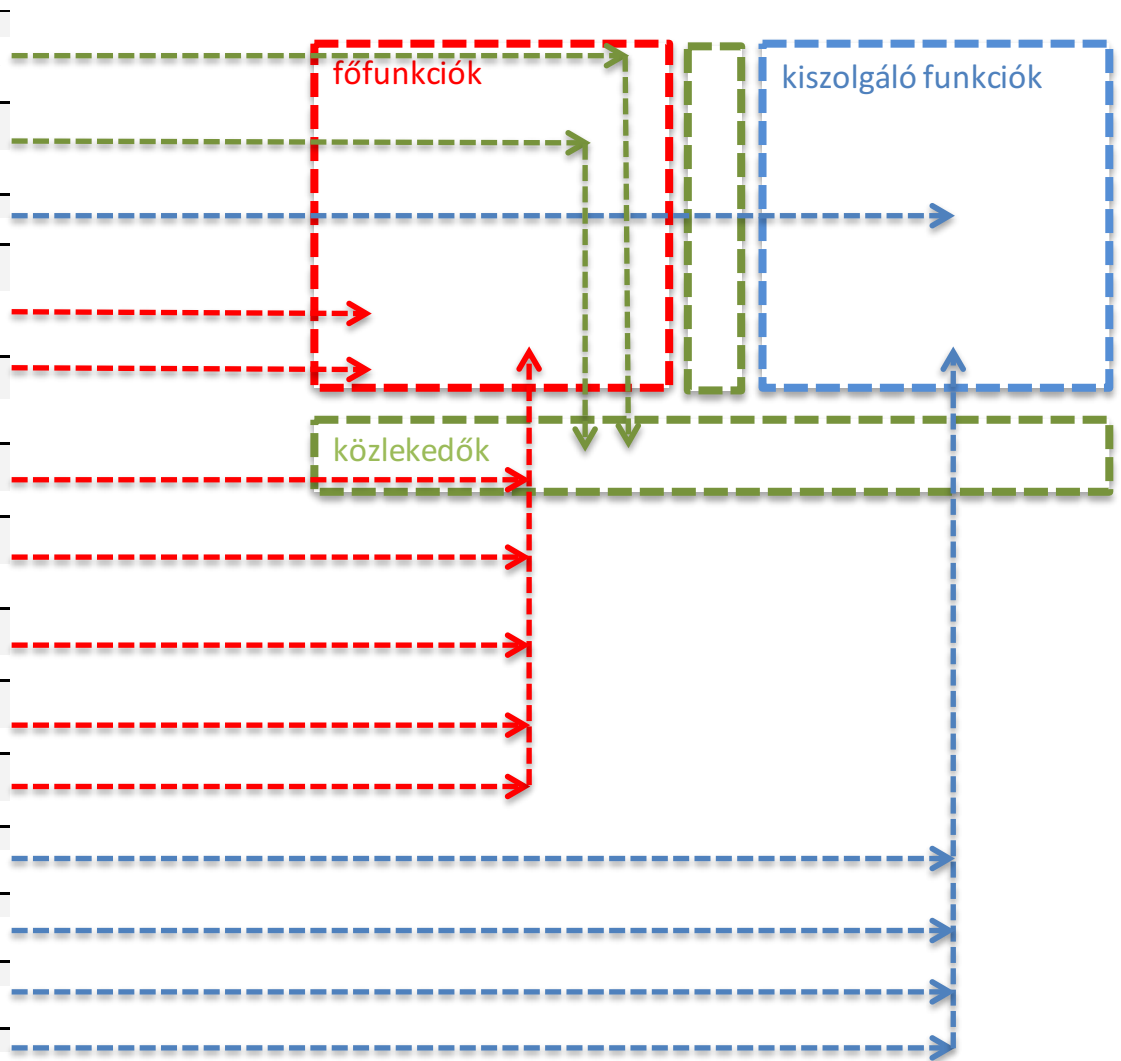
óvoda, Kopenhagen, Dánia, Dorte Mandrup, 2005

A funkcionális rendszer tervezésének lépései:

1. Pontos helyiségprogram (megnevezések, funkciók, kapcsolati igények, méretek).
2. A helyiségek közötti szükséges kapcsolatok megtervezése.
3. Funkcióséma összeállítás.

A rendezés lépései
 Gyorsuló specializáció
 A flexibilitás fogalma

szélfogó kapcsolat: előcsarnok	6 m2	A szélfogó ajtajai mindig kifelé nyílnak! A szélfogó minimális méretei: a szélfogóba nyíló ajtószármak méreténél 1,25 méterrel nagyobb mélység és legalább 1,80 méter szélesség
előcsarnok, ügyfélszolgálat kapcsolat: előcsarnok	40 m2	a település lakói részére, a várakozás és az ügyintézés helye. Nyitott pultos munkahelyek, a várakozó ügyfelek részére székek; ez egyben az információ helye is.
közönség wc-k kapcsolat: ügyféltér		2 női fülke, 1 ffi fülke, 2 piss. (+ kézmosók), egy mozgássérült fülke
díszterem az előcsarnokból	75 m2	Ünnepségek, műsoros estek, közösségi események, akár esküvők helyszíne, lehetőleg udvarkapcsolattal. Flexibilis berendezhetőség (mobil bútorok, székek). Belmag.: min. 3,5m
iroda: 7 db	15-25 m2	főépítész; pénzügyi oszt. vezető; költségvetési csoport; szabálysértési ügyek; szociális ügyek; adó- és pénzügy az irodák a minél zavartalanabb munka helyei, a fentebbi publikusabb funkciókhoz képest szeparáltabban, célszerűen külön szinten kialakítva.!
titkárság	20 m2	A polgármesteri irodához és a jegyzőhöz tartozik, azoknak egyfajta „előtere”, zsillipje is.
polgármesteri iroda a titkárságon keresztül érhető el	20 m2	részint irodaként de reprezentációs funkciókat is betöltve működik. A polgármester a település feje: irodája fő helyen, az irodák közül a legseparáltabban helyezkedjen el!
jegyző a titkárságon keresztül	18 m2	
aljegyző a titkárságon keresztül	18 m2	
ülésterem	30 m2	a település képviselőinek, a közgyűlésnek az üléseihez.
teakonyha kapcsolat: az irodák közelében	8 m2	a hivatali dolgozók részére: konyhapult, néhány szék, Hűtőszekrény, kávéfőző...
személyzeti mellékh. kapcsolat: az irodák közelében		1 ffi, 1 női, a hivatali dolgozóknak, a női fülke egyben mozgássérült is.
takarítószer-tároló a vizesblokk közelében	2 m2	vízvételi hely, padlóösszefolyó, takarítószer tárolása (a női wc részeként is kialakítható)
gépészet	8 m2	nem exponált helyen
közlekedő területek, lépcső, lift...		A közlekedők teljes területe ne legyen nagyobb, mint a teljes terület 15%-a



példa a Középülettervezés 2. egy tervezési programjára

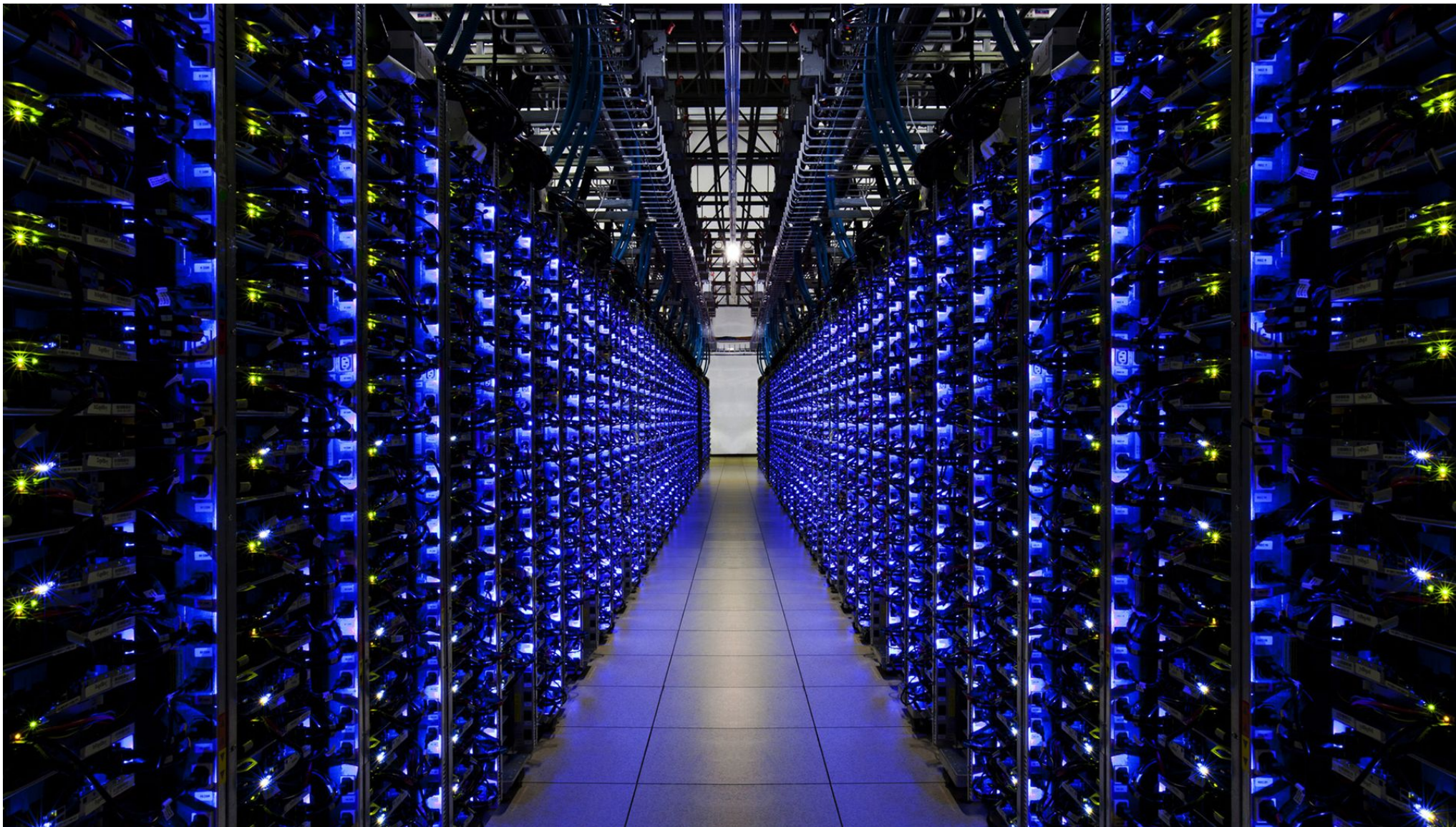
A rendezés lépései
 Gyorsuló specializáció
 A flexibilitás fogalma



közönséges fejsze / Vipukirvest, emelőfejsze, Heikki Kärnä, emelőfejsze

A funkciók folyamatos fejlődésben, változásban vannak, vannak, amely funkciók jobban, mások kevésbé. Az építészetre is igaz az egyre gyorsuló specializáció, a rendeltetésfajták egyre növekvő száma, másképp fogalmazva a rendeltetés és az annak megfelelő építészet evolúciója.

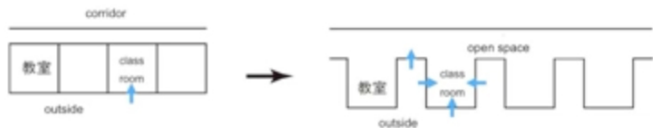
*A rendezés lépései
Gyorsuló specializáció
A flexibilitás fogalma*



szerverfarm belső tere

A funkciók folyamatos fejlődésben, változásban vannak, vannak, amely funkciók jobban, mások kevésbé. Az építészetre is igaz az egyre gyorsuló specializáció, a rendeltetésfajták egyre növekvő száma, másképp fogalmazva a rendeltetés és az annak megfelelő építészet evolúciója.

*A rendezés lépései
Gyorsuló specializáció
A flexibilitás fogalma*

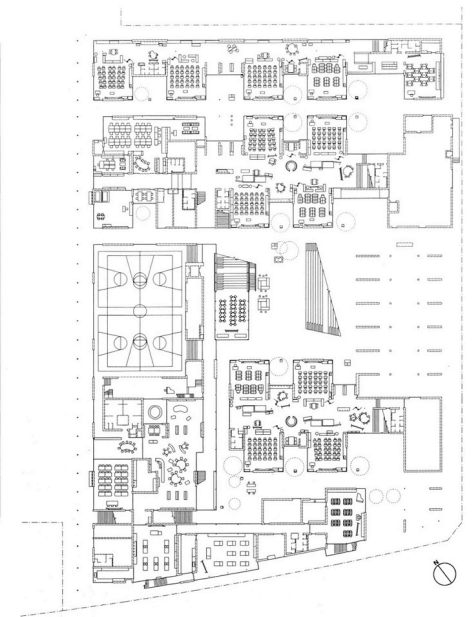
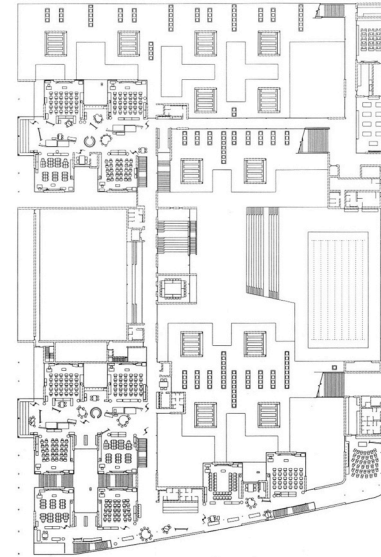


Side corridor type

- Still standard design in Japanese elementary schools
- Corridor is only the passage line

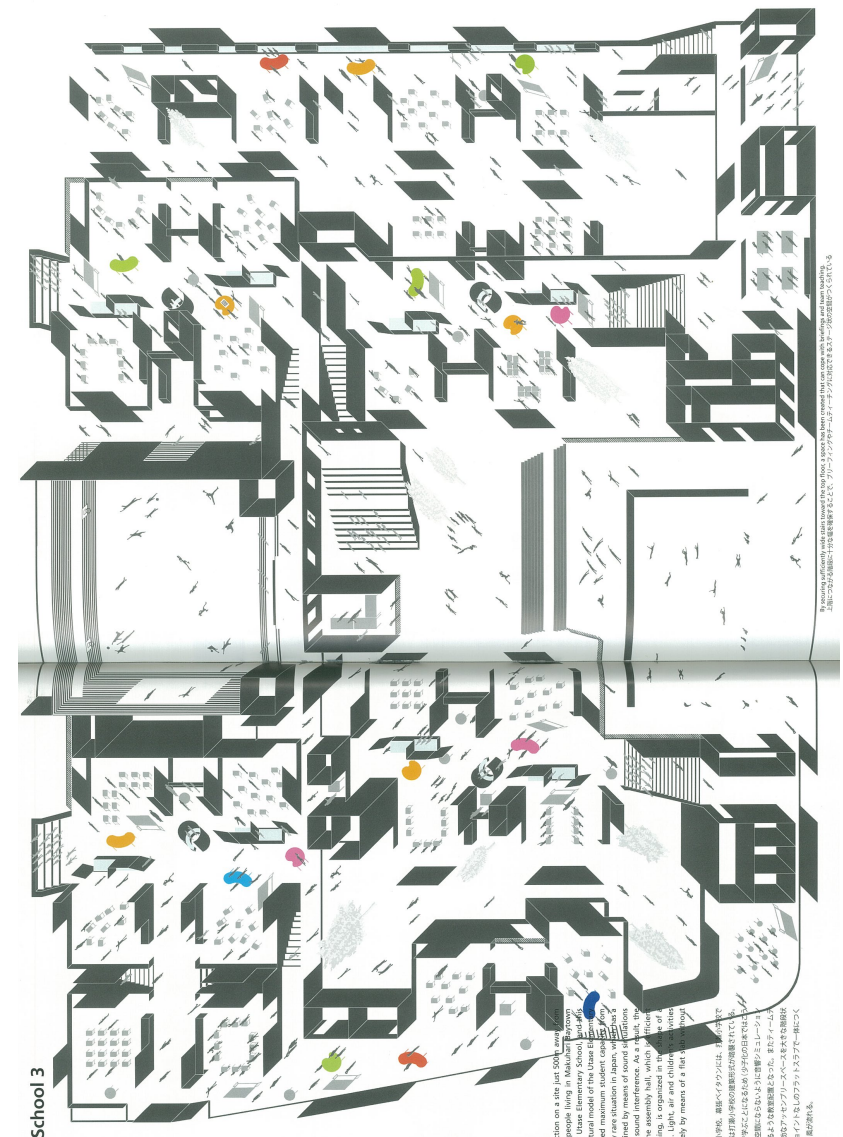
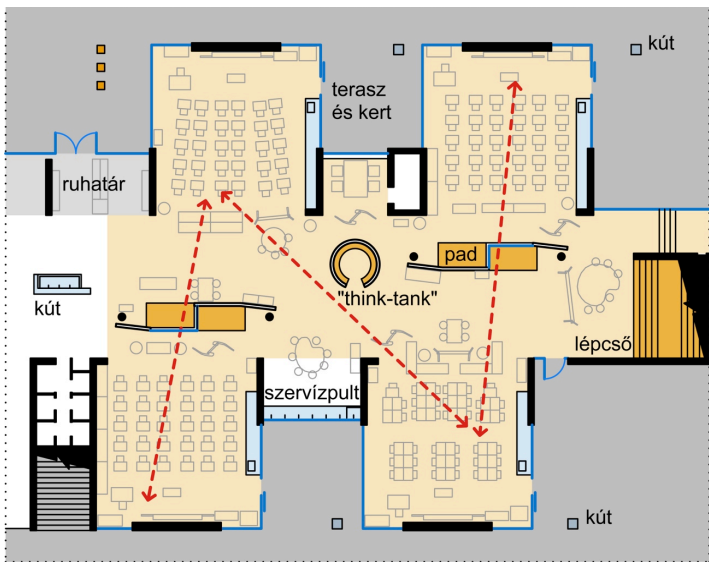
Open plan type

- Open space becomes both work space and passage
- Better lighting and ventilation because of opening to 3 directions



Mihama Utase Általános Iskola, Chiba, japán, CAÉ, 2005

*A rendezés lépései
 Gyorsuló specializáció
 A flexibilitás fogalma*



Mihama Utase Általános Iskola, Chiba, japán, CAT, 2005

A rendezés lépései
 Gyorsuló specializáció
 A flexibilitás fogalma

Dietmar Eberle: az épület mint technikai részrendszerek együttese

A 100 évet meghaladó élettartamból kiindulva az építészeti elemeket öt szintre sorolja:

- 1. az épület és környezete, a fizikai, szociális és kulturális tényezők összeszövődése mint hely érvénye messze meghaladja a száz évet;*
- 2. a tartószerkezet 100 évet meghaladó élettartammal rendelkezik;*
- 3. az épület külső burka, a homlokzat, a tető 50- és 100 év közötti élettartamúak*
- 4. az épület használata – lakás, munka, szabadidő és elidegenítés – olyan változásoknak van alávetve, mely tapasztalataink szerint kb. 20 év időtartamúak.*
- 5. az épület belső kialakítása, amely a használó számára a legszembeötlőbb, az állandó igénybe vétel következtében mintegy 10 éves élettartammal rendelkezik.*

Az épület értékének fennmaradását az átépítések lehetősége, és a változó használói célokhoz való alkalmazhatóság biztosítja.



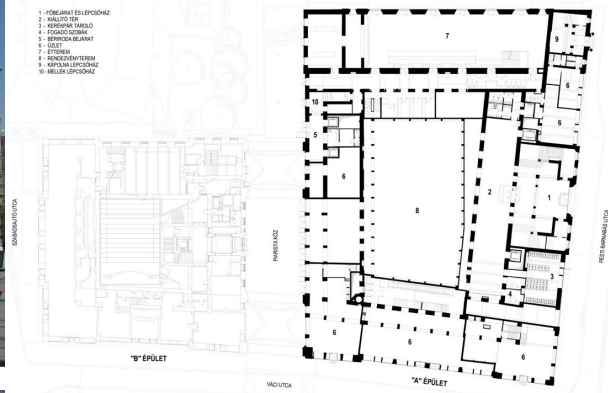
Dietmar Eberle: az épület mint technikai részrendszerek együttese

A flexibilitás a középületek tereivel szemben támasztott kiemelten fontos igény. A fogalom körébe tartozik az átrendezhetőség, a bővíthetőség, átépíthetőség, a szét- és egybenyithatóság és a funkcióváltás is.

*A rendezés lépései
Gyorsuló specializáció
A flexibilitás fogalma*

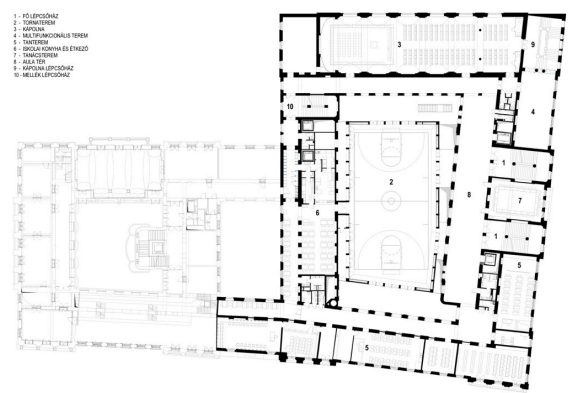


1. FŐBEMELKÉNY ELŐLÉPCSŐHÁZ
2. KAPU
3. KÖZPONTI TEREM
4. FŐBEMELKÉNY
5. KÖZPONTI TEREM
6. KÖZPONTI TEREM
7. KÖZPONTI TEREM
8. KÖZPONTI TEREM
9. KÖZPONTI TEREM
10. MELLÉLÉPCSŐHÁZ



1. FÖLDSZINT

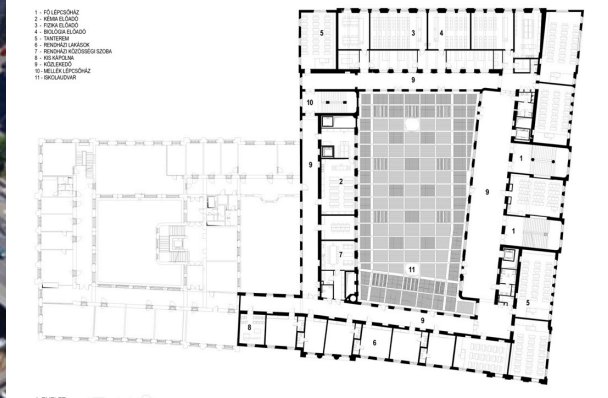
1. FÖLDSZINT
2. KAPU
3. KÖZPONTI TEREM
4. FŐBEMELKÉNY
5. KÖZPONTI TEREM
6. KÖZPONTI TEREM
7. KÖZPONTI TEREM
8. KÖZPONTI TEREM
9. KÖZPONTI TEREM
10. MELLÉLÉPCSŐHÁZ



2. EMELET

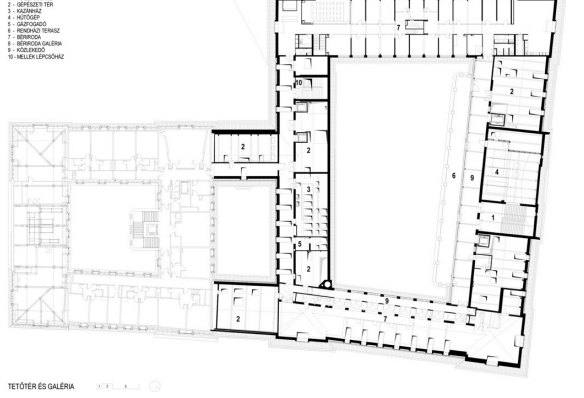


1. FÖLDSZINT
2. KAPU
3. KÖZPONTI TEREM
4. FŐBEMELKÉNY
5. KÖZPONTI TEREM
6. KÖZPONTI TEREM
7. KÖZPONTI TEREM
8. KÖZPONTI TEREM
9. KÖZPONTI TEREM
10. MELLÉLÉPCSŐHÁZ
11. KÖZPONTI TEREM



4. EMELET

1. FÖLDSZINT
2. KAPU
3. KÖZPONTI TEREM
4. FŐBEMELKÉNY
5. KÖZPONTI TEREM
6. KÖZPONTI TEREM
7. KÖZPONTI TEREM
8. KÖZPONTI TEREM
9. KÖZPONTI TEREM
10. MELLÉLÉPCSŐHÁZ



- TETŐTER ÉS GALÉRIA

Budapesti Piarista Központ, Hüttl Dezső (1917), Golda János, Kovács Zoltán, Mészáros Erzsébet, 2011

A rendezés lépései
 Gyorsuló specializáció
 A flexibilitás fogalma



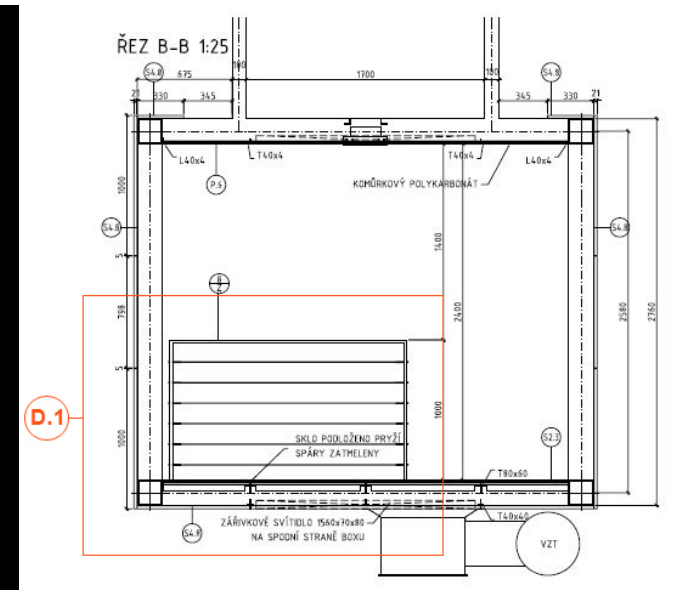
Budapesti Piarista Központ, Golda János, Kovács Zoltán, Mészáros Erzsébet, 2011

*A rendezés lépései
Gyorsuló specializáció
A flexibilitás fogalma*



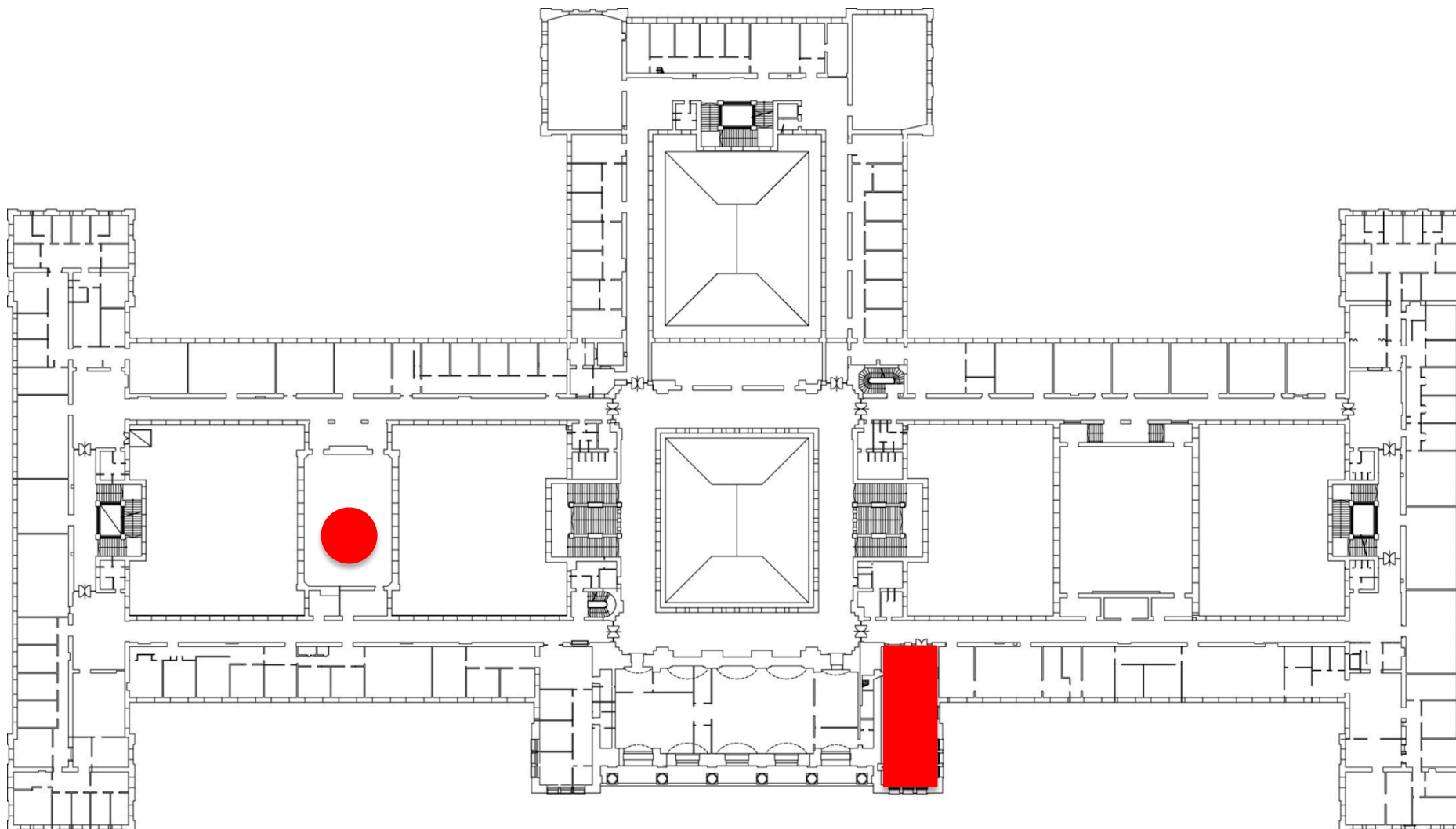
Építőmérnöki Kar, Prága, VYSEHRAD atelier, Zdeněk Rychtařík, Jiří Smolík; 2008

A rendezés lépései
Gyorsuló specializáció
A flexibilitás fogalma



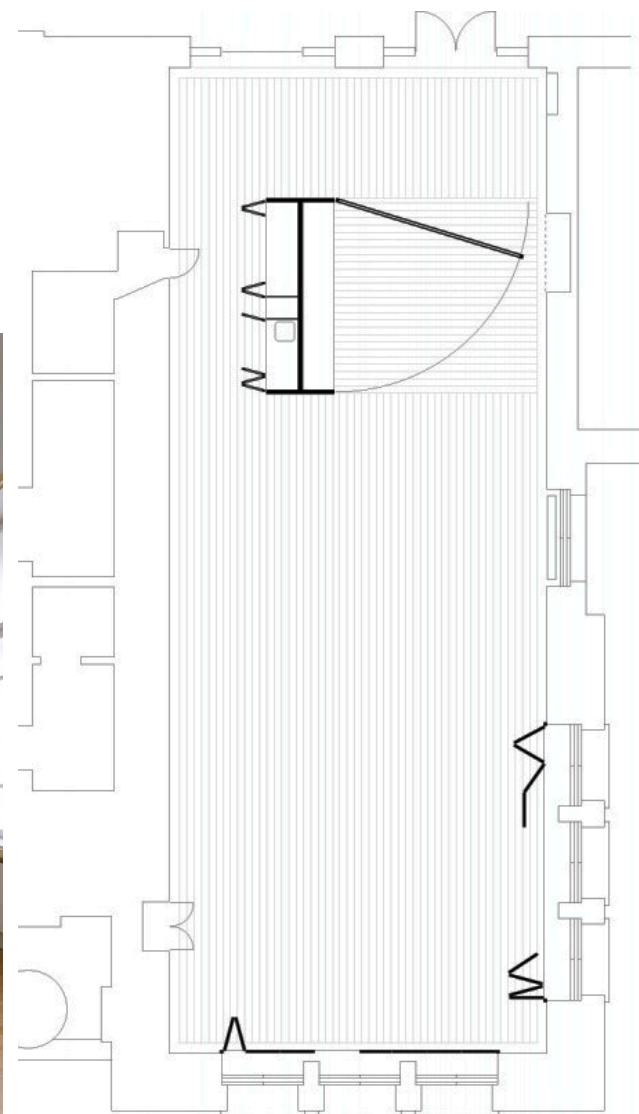
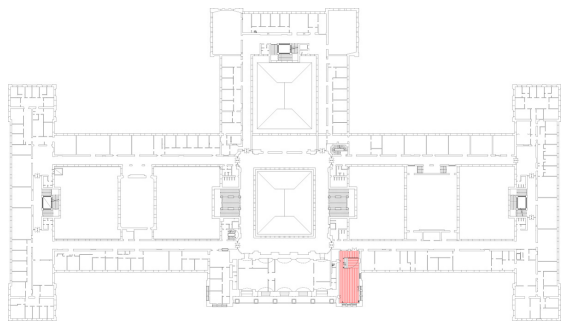
Építőmérnöki Kar, Prága, VYSEHRAD atelier, Zdeněk Rychtařík, Jiří Smolík; 2008

A rendezés lépései
 Gyorsuló specializáció
 A flexibilitás fogalma



BME K-épület, K210-es terem belsőépítészete, Szentirmai Tamás, Vági János, 2011

*A rendezés lépései
Gyorsuló specializáció
A flexibilitás fogalma*



BME K-épület, K210-es terem belsőépítészete, Szentirmai Tamás, Vági János, 2011

A rendezés lépései
Gyorsuló specializáció
A flexibilitás fogalma



BME K-épület, K210-es terem belsőépítészete, Szentirmai Tamás, Vági János, 2011

*A rendezés lépései
Gyorsuló specializáció
A flexibilitás fogalma*

HASZNOSSÁG, AVAGY A TÉRI ÉS FUNKCIONÁLIS PROGRAM

11. 14.

TEREK, TÉRRENDSZEREK

A TÉR FOGALMA *Városi tér / Fizikai tér / Matematikai, metafizikai és virtuális terek / Természeti tér-épített tér / Hely és tér / Términőségek*

TÉRI ALAPTÍPUSOK *Belső terek / Külső terek / Köztes vagy átmeneti terek*

TÉRRENDSZEREK *Határozott térrendszerek / Határozatlan térrendszerek / Összetett térrendszerek*

11. 21.

KÖZÉPÜLET FUNKCIÓK

A RENDELTETÉSRŐL *A működés alapfeltételei / A középületek „családfája” / A rendeltetés alapjai*

ÁLTALÁNOS ELEMELK *Bejáratok és környéke / Előcsarnok, foyer, előtér / WC-csoport / Raktárak / Személyzeti és egyéb kiszolgáló helyiségek / Vízszintes közlekedők / Függőleges közlekedők*

A TERVEZÉS SAJÁTOS SÁGAI *A rendezés lépése / Gyorsuló specializáció / A flexibilitás fogalma*

11. 28.

KÖZÉPÜLETTÍPUSOK

Szakrális épületek / Oktatási épületek / Művelődési intézmények / Könyvtárak / Múzeumok / Egészségügyi épületek / Kereskedelmi épületek / Vendéglátás épületei / Igazgatási épületek / Sportlétesítmények / Közlekedési épületek / Speciális épületek