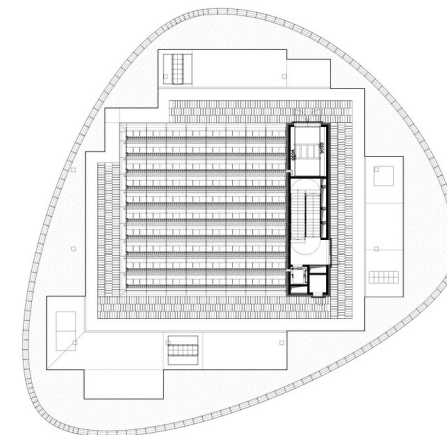
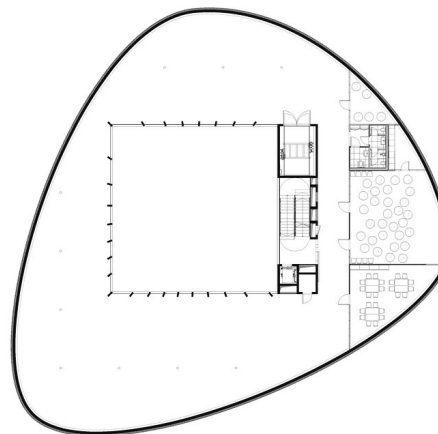
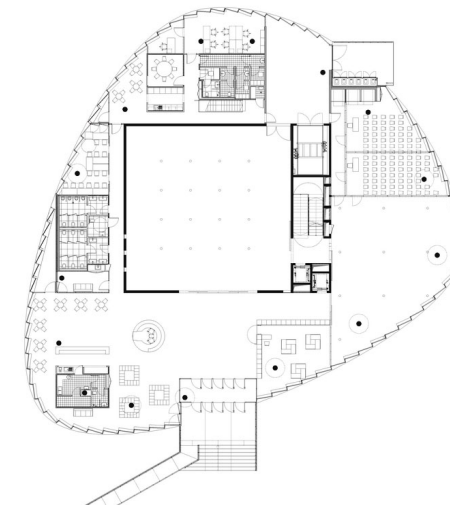
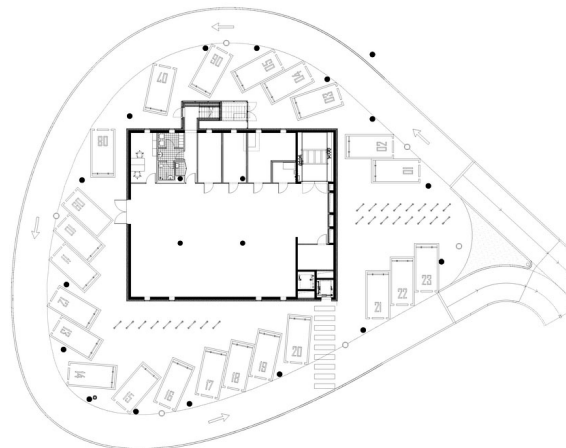
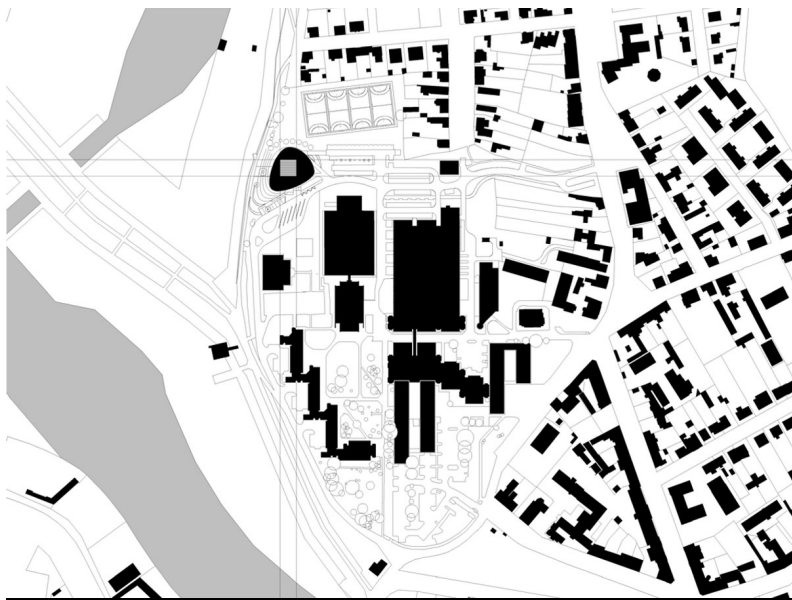
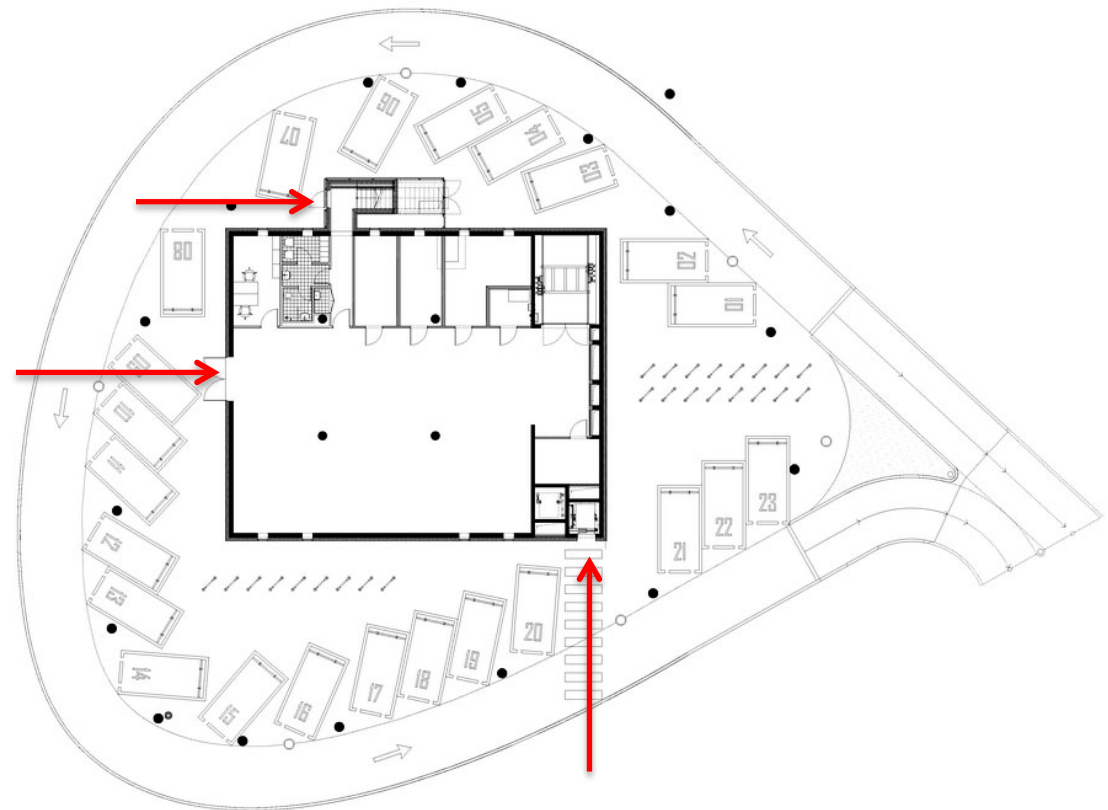
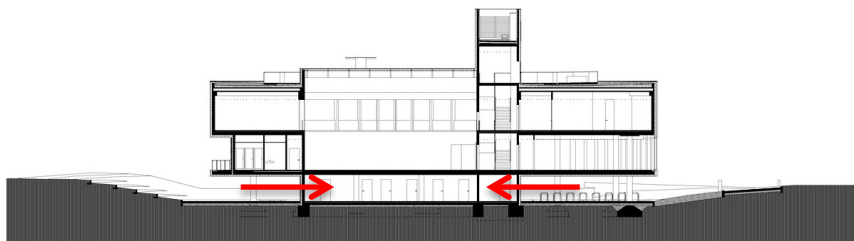


A rendeltetésről
Általános elemek
A tervezés sajátosságai



“Mobilis”, interaktív kiállítóter, Győr, Nagy Iván, Görbicz Máté, Kund Iván, Szabó Dávid, 2011

*Bejáratok és környéke
Előcsarnok, foyer, előtér
Vízszintes közlekedők
Függőleges közlekedők
WC-csoport
Raktárak*



“Mobilis”, interaktív kiállítótér, Győr, Nagy Iván, Görbicz Máté, Kund Iván, Szabó Dávid, 2011

A gazdasági bejárat(ok) rendszerint a főbejárattól a lehető legjobban elkülönülten, szoros kapcsolatban a kiszolgáló helyiségekkel (pl. raktárak) helyezkednek el.

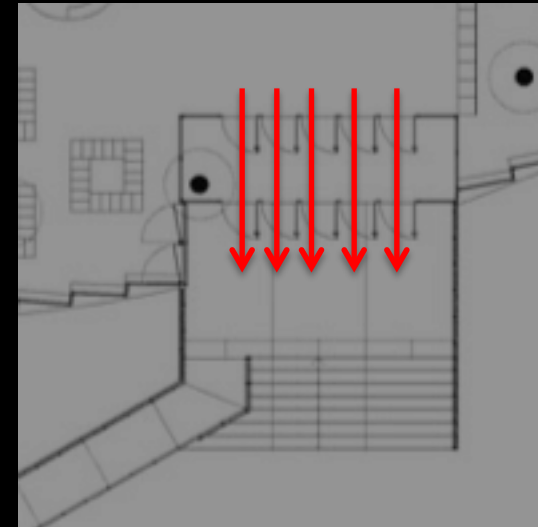
Bejáratok és környéke
 Előcsarnok, foyér, előtér
 Vízszintes közlekedők
 Függőleges közlekedők
 WC-csoport
 Raktárak



“Mobilis”, interaktív kiállítótér, Győr, Nagy Iván, Görbicz Máté, Kund Iván, Szabó Dávid, 2011

A főbejárat az épület meghatározó eleme. Akadálymentes megközelíthetősége elengedhetetlen. Középületek esetében fontos tartozéka a szélfogó (vagy forgóajtó).

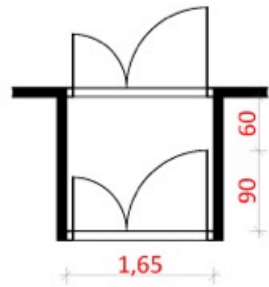
Bejáratok és környéke
Előcsarnok, foyér, előtér
Vízszintes közlekedők
Függőleges közlekedők
WC-csoport
Raktárak



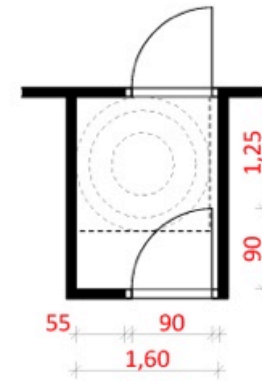
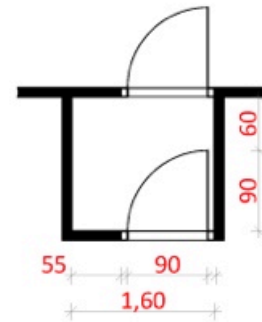
“Mobilis”, interaktív kiállítótér, Győr, Nagy Iván, Görbicz Máté, Kund Iván, Szabó Dávid, 2011

A szélfogó ajtaja – annak menekülő funkciója miatt – minden esetben kifelé nyílik!
Ajtajainak száma, mérete alapvetően az épület méretétől, ill. a létszámától függ.

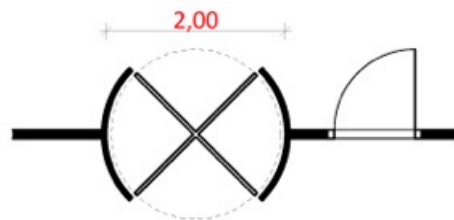
Bejáratok és környéke
Előcsarnok, foyer, előtér
Vízszintes közlekedők
Függőleges közlekedők
WC-csoport
Raktárak



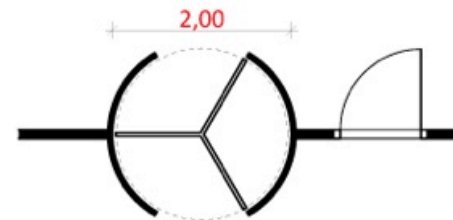
szélfogó minimális mérete



akadálymentes szélfogó



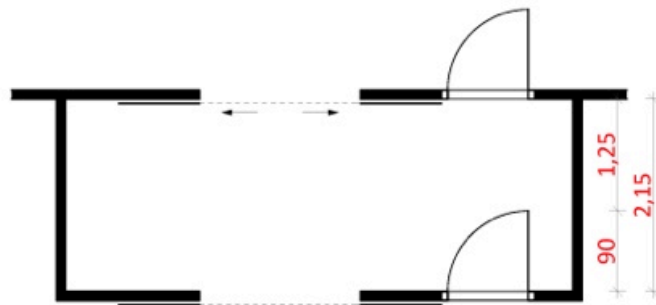
forgóajtós szélfogó
menekülőajtóval



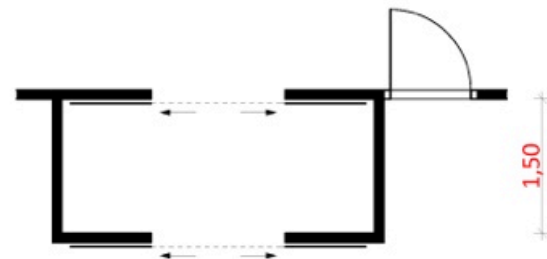
példák szélfogók kialakítására a segédletből

- A szélfogó ajtaja – annak menekülő funkciója miatt – minden esetben kifelé nyílik!
- Ajtajainak száma, mérete alapvetően az épület méretétől, ill. a létszámától függ.
- Célja a külső és belső hőmérsékleti és időjárási viszonyok különbségének fenntartása.

Bejáratok és környéke
Előcsarnok, foyer, előtér
Vízszintes közlekedők
Függőleges közlekedők
WC-csoport
Raktárak



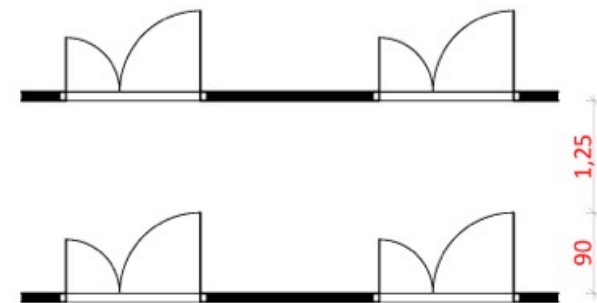
tolóajtós szélfogó
menekülőajtóval
mélysége min.: ajtó+65 cm



tolóajtós szélfogó
menekülőajtóval
mélysége min.: 1,50 m



nagyméretű tolóajtós szélfogó
menekülőajtóval

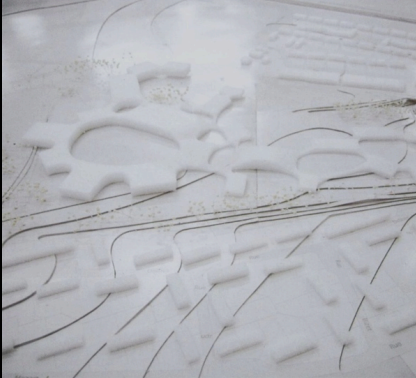
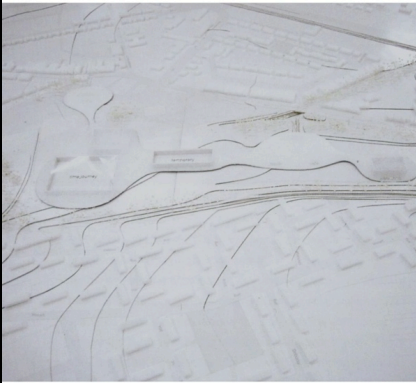
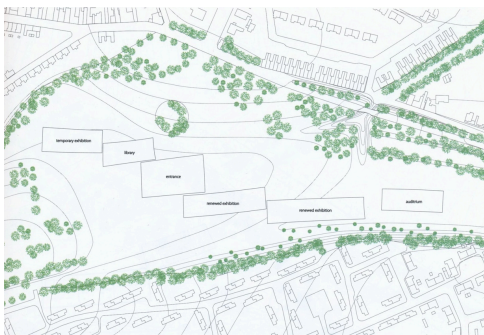


nagyméretű szélfogó
menekülőajtóval

példák szélfogók kialakítására a segédletből

- A szélfogó ajtaja – annak menekülő funkciója miatt – minden esetben kifelé nyílik!
- Ajtajainak száma, mérete alapvetően az épület méretétől, ill. a létszámától függ.
- Célja a külső és belső hőmérsékleti és időjárási viszonyok különbségének fenntartása.

Bejáratok és környéke
Előcsarnok, foyer, előtér
Vízszintes közlekedők
Függőleges közlekedők
WC-csoport
Raktárak



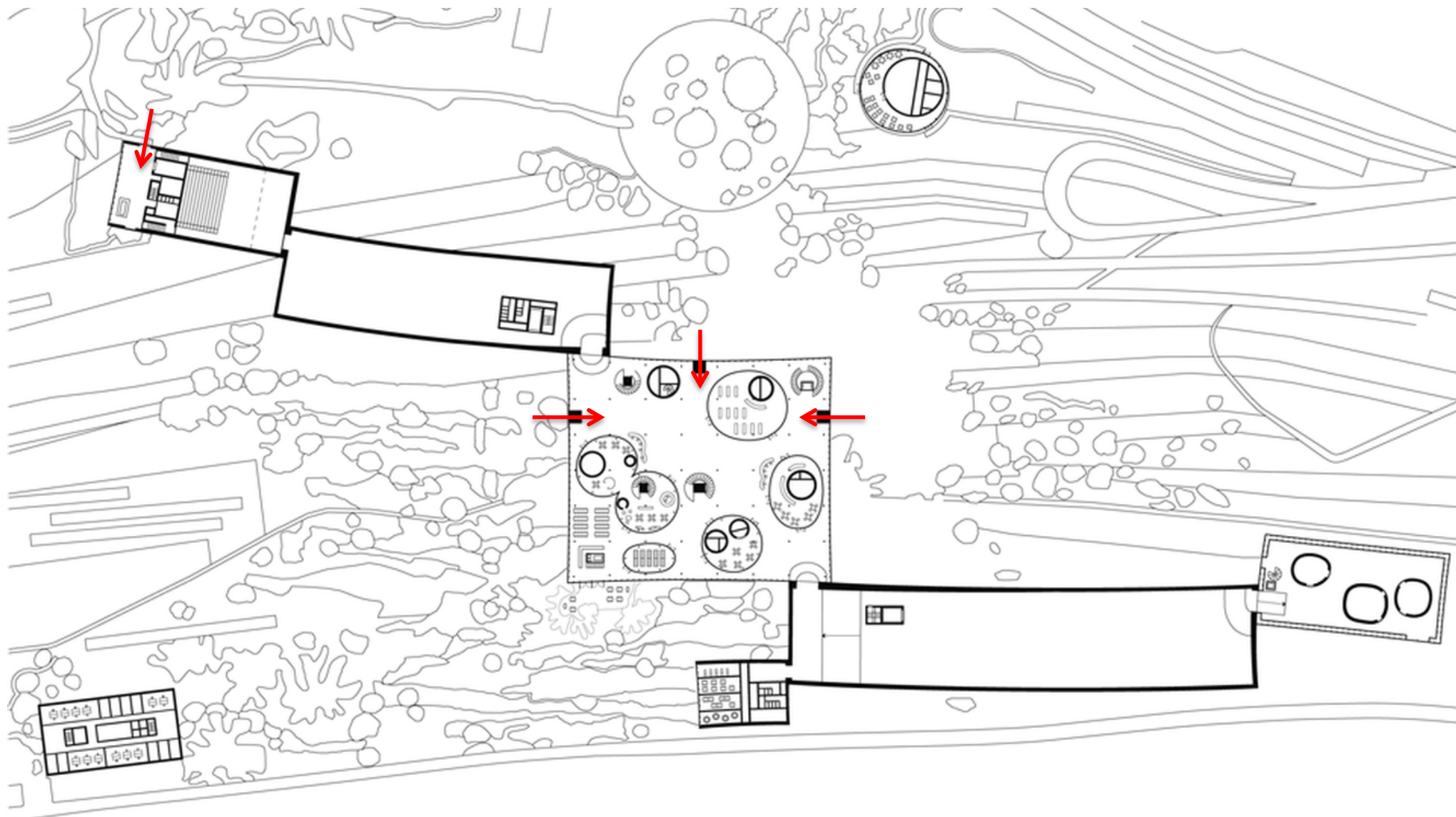
Louvre, Lens, Sanaa, 2012

- Bejáratok és környéke
- Előcsarnok, foyér, előtér
- Vízszintes közlekedők
- Függőleges közlekedők
- WC-csoport
- Raktárak



Louvre, Lens, Sanaa, 2012

*Bejáratok és környéke
Előcsarnok, foyér, előtér
Vízszintes közlekedők
Függőleges közlekedők
WC-csoport
Raktárak*



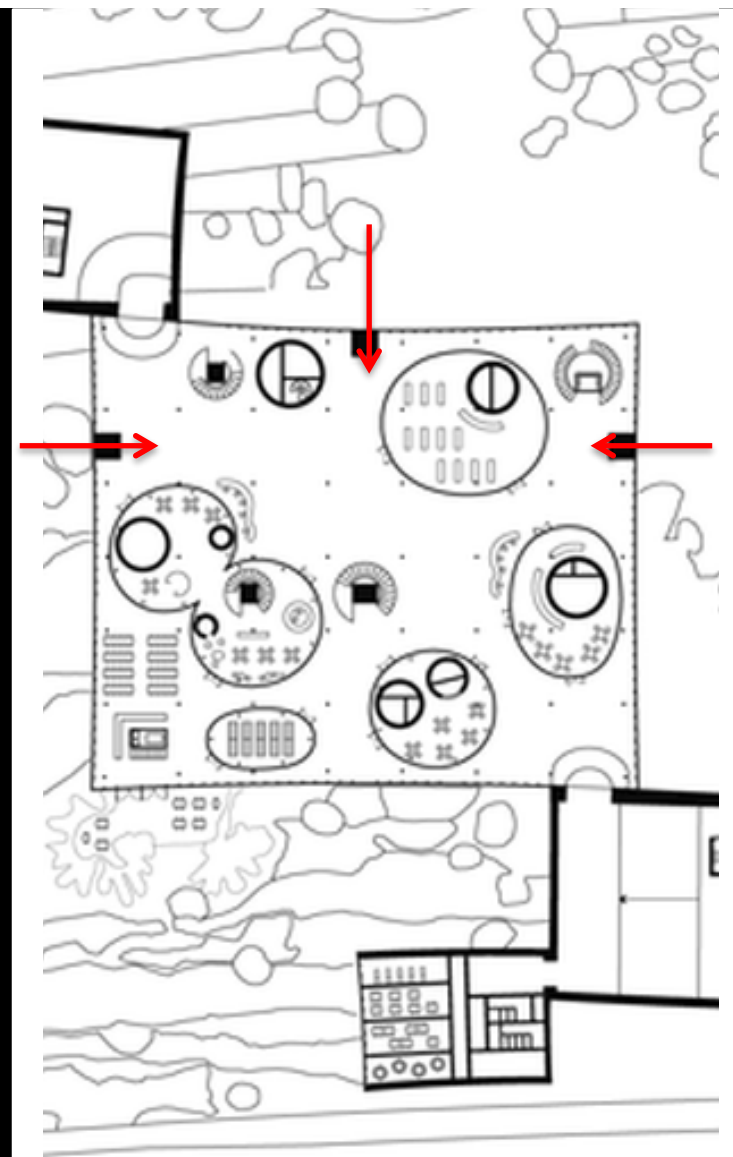
Louvre, Lens, Sanaa, 2012

Bejáratok és környéke
Előcsarnok, foyer, előtér
Vízszintes közlekedők
Függőleges közlekedők
WC-csoport
Raktárak



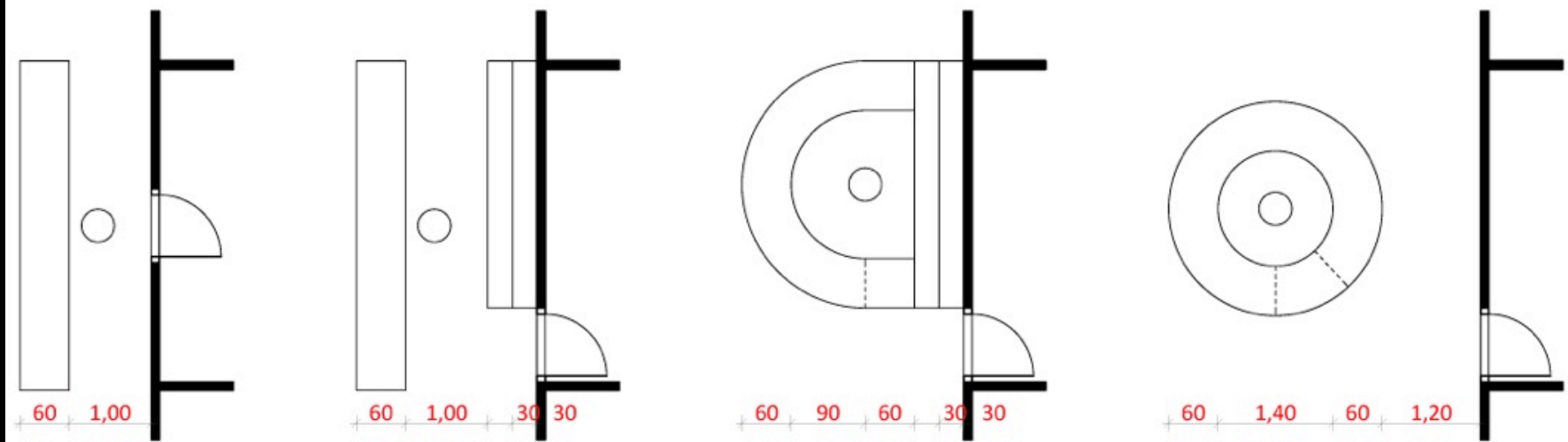
Louvre, Lens, Sanaa, 2012

Bejáratok és környéke
Előcsarnok, foyér, előtér
Vízszintes közlekedők
Függőleges közlekedők
WC-csoport
Raktárak



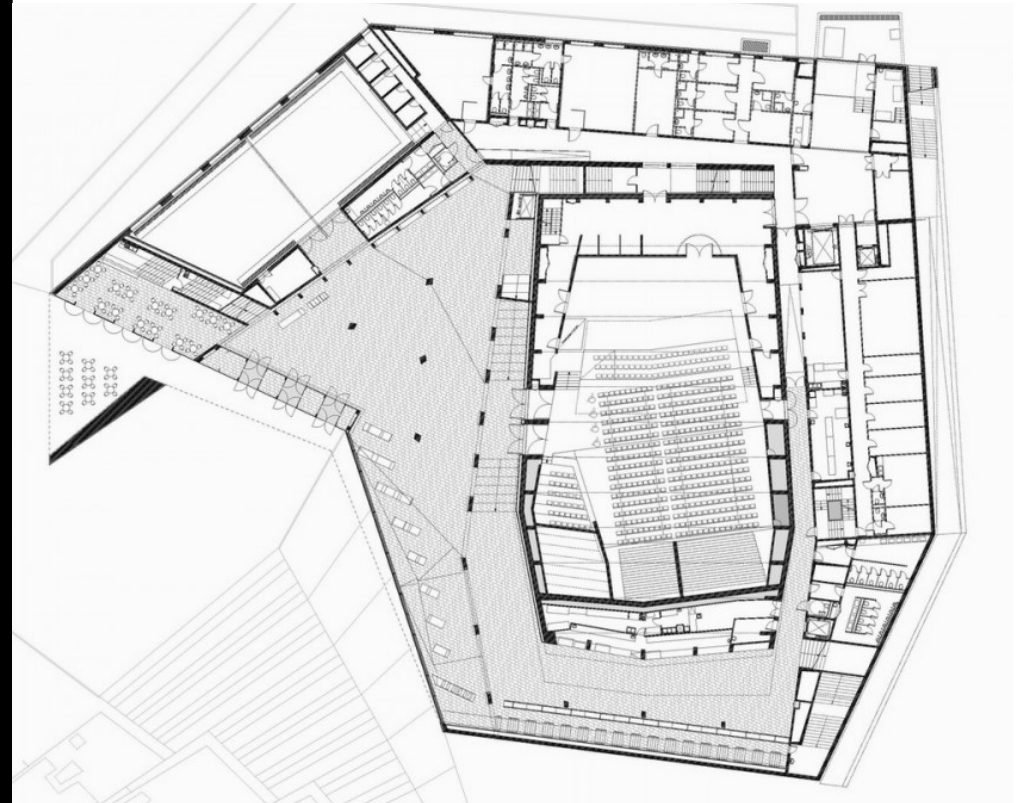
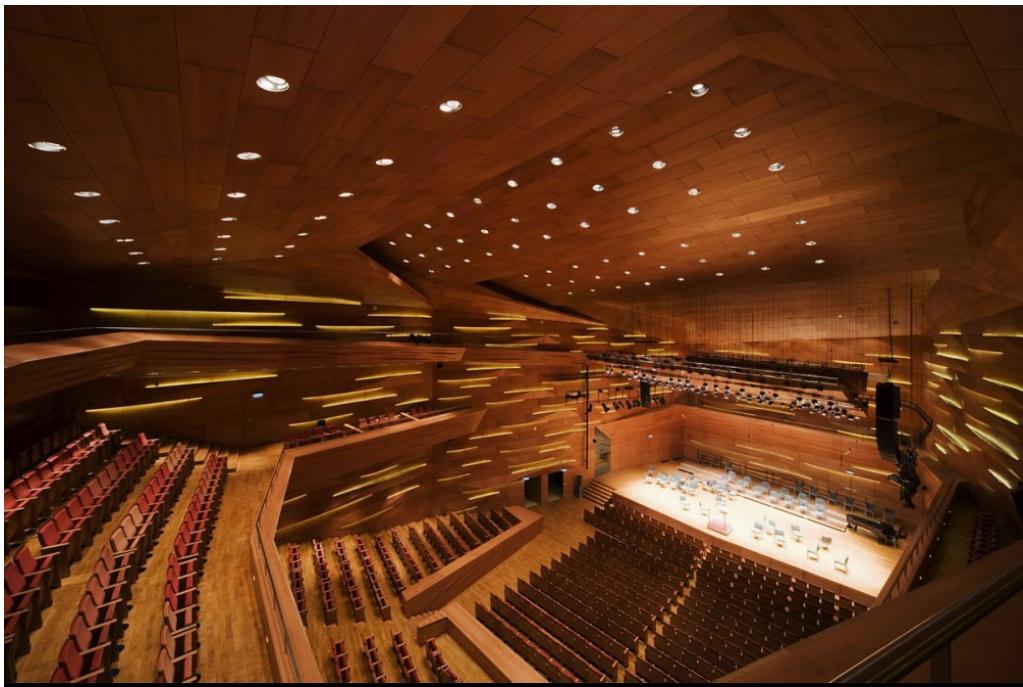
Louvre, Lens, Sanaa, 2012

Bejáratok és környéke
Előcsarnok, foyér, előtér
Vízszintes közlekedők
Függőleges közlekedők
WC-csoport
Raktárak



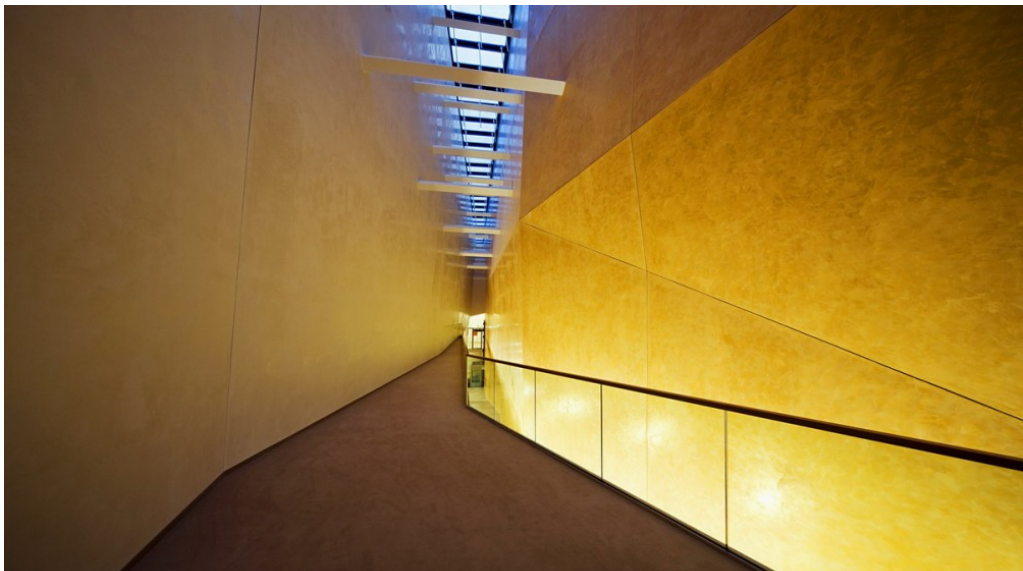
példák információs pultok kialakítására a segédletből

- Bejáratok és környéke*
- Előcsarnok, foyer, előtér*
- Vízszintes közlekedők*
- Függőleges közlekedők*
- WC-csoport*
- Raktárak*



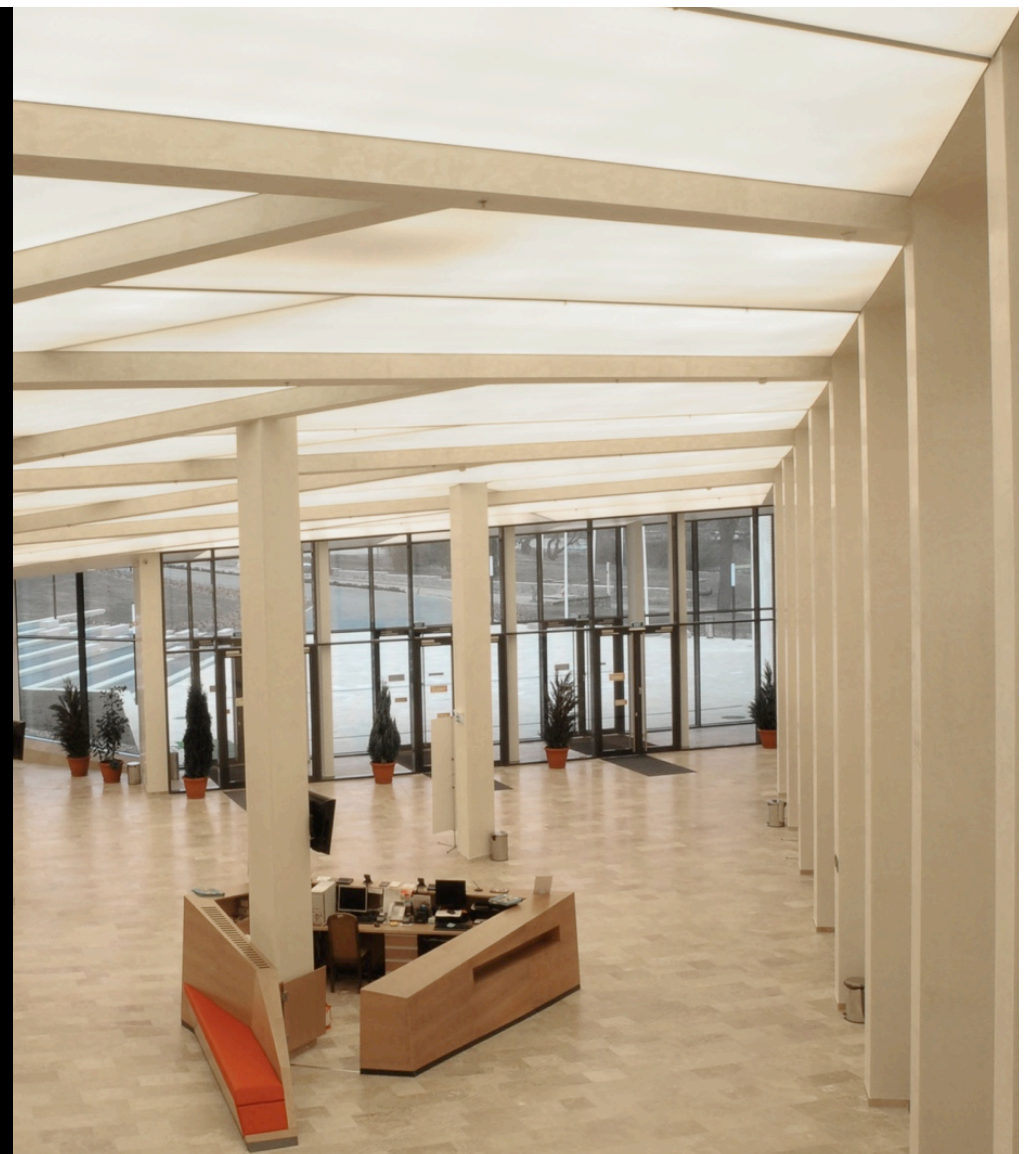
Kodály Központ, Pécs, Keller Ferenc, Hónich Richárd, Sólyom Benedek, Fialovszky Tamás, 2007-2010

Bejáratok és környéke
Előcsarnok, foyér, előtér
Vízszintes közlekedők
Függőleges közlekedők
WC-csoport
Raktárak



Kodály Központ, Pécs, Keller Ferenc, Hórnich Richárd, Sólyom Benedek, Fialovszky Tamás, 2007-2010

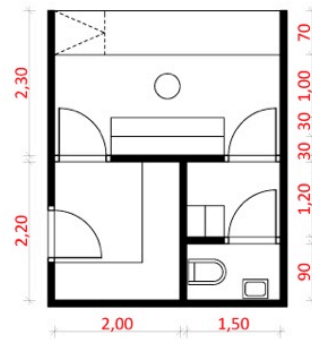
*Bejáratok és környéke
Előcsarnok, foyer, előtér
Vízszintes közlekedők
Függőleges közlekedők
WC-csoport
Raktárak*



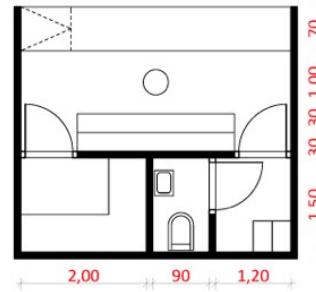
Kodály Központ, Pécs, Keller Ferenc, Hónich Richárd, Sólyom Benedek, Fialovszky Tamás, 2007-2010

*Bejáratok és környéke
Előcsarnok, foyér, előtér
Vízszintes közlekedők
Függőleges közlekedők
WC-csoport
Raktárak*

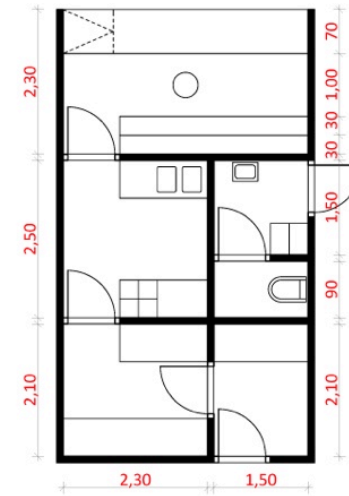
30
szabadonálló büfé
önálló, zárható bútorként



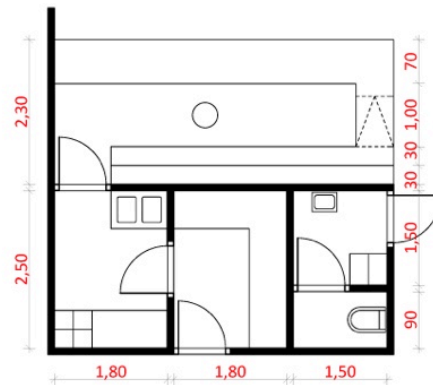
büfé raktárral
öltöző-mosdó-wc-vel



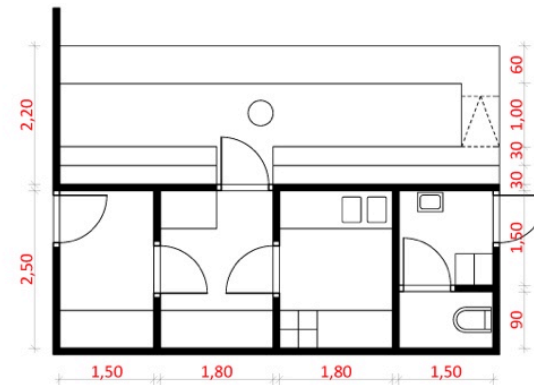
büfé raktárral
öltöző-mosdó-wc-vel



büfé konyhával, öltöző-mosdó-wc-vel
raktárral, áruátvevő előtérrel



büfé konyhával, öltöző-mosdó-wc-vel
raktár-áruátvevő előtérrel



büfé konyhával, öltöző-mosdó-wc-vel
raktárral, áruátvevő előtérrel

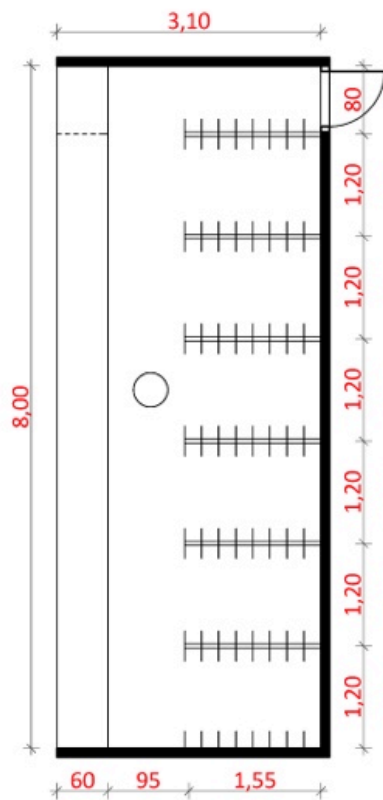
példák büfé kialakításokra a segédletből

*Bejáratok és környéke
Előcsarnok, foyér, előtér
Vízszintes közlekedők
Függőleges közlekedők
WC-csoport
Raktárak*

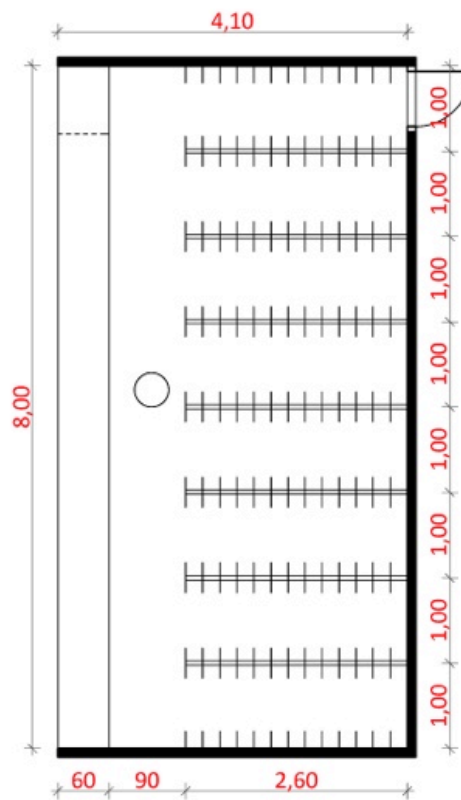


Katona József Színház megújítása, Molnár Bea, 2012

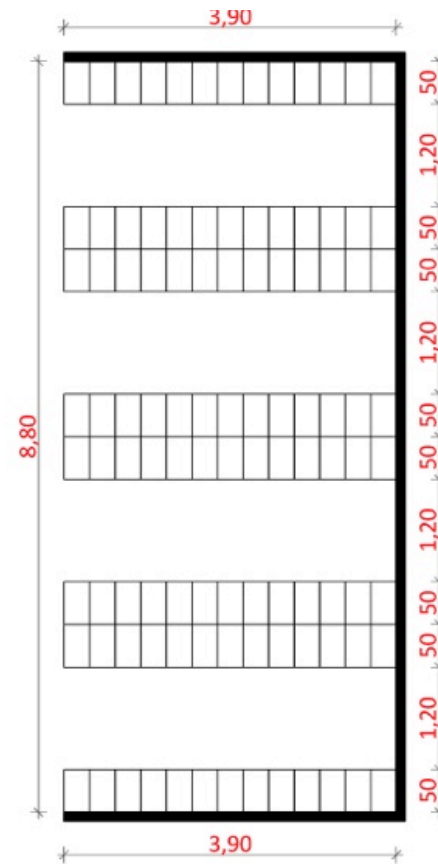
*Bejáratok és környéke
Előcsarnok, foyér, előtér
Vízszintes közlekedők
Függőleges közlekedők
WC-csoport
Raktárak*



fogasos ruhatár kb. 100 főre



fogasos ruhatár kb. 200 főre

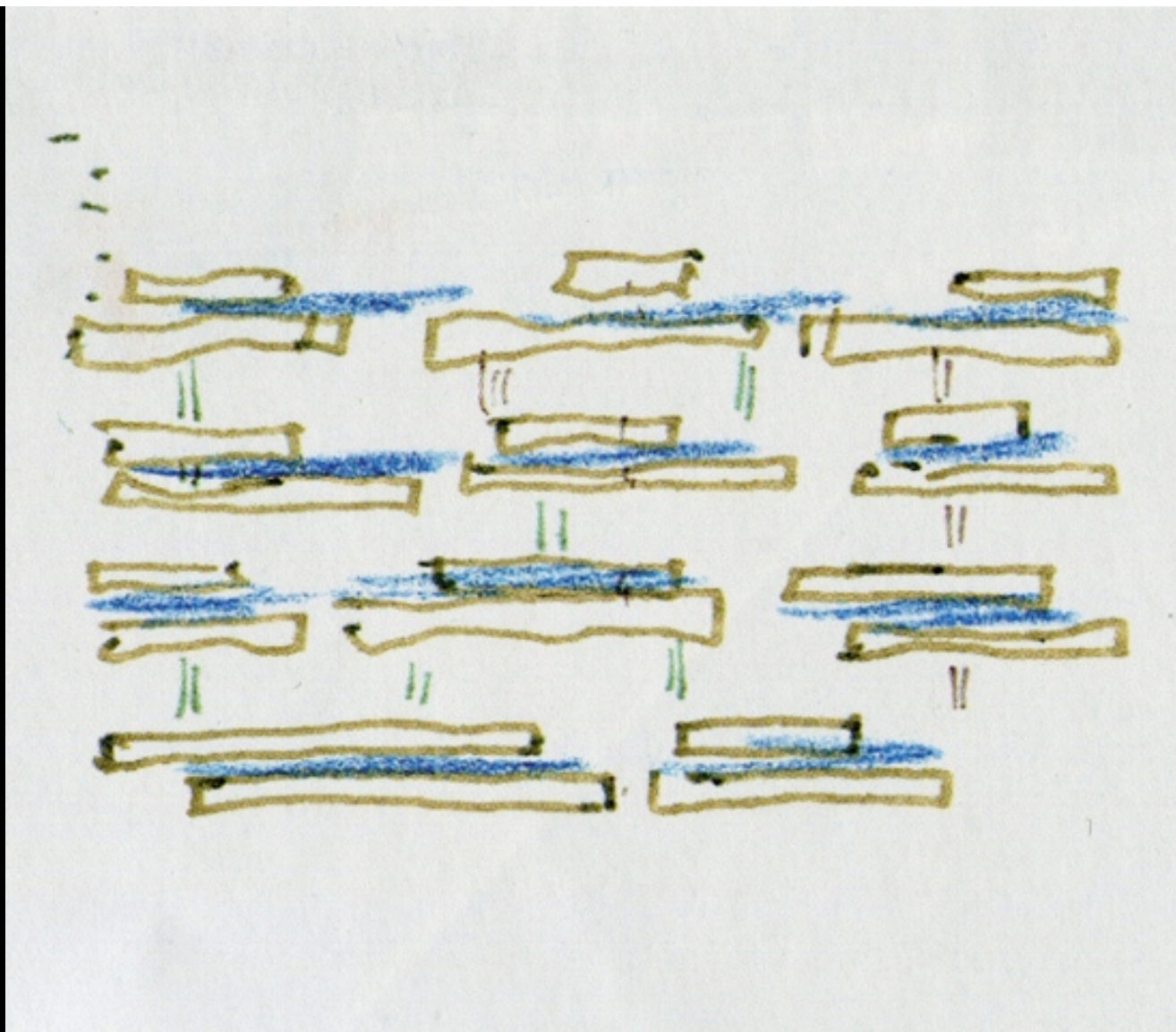


szekrényes ruhatár kb. 200 főre
(két szekrény egymás fölött)

példák ruhatári megoldásokra a segédletből

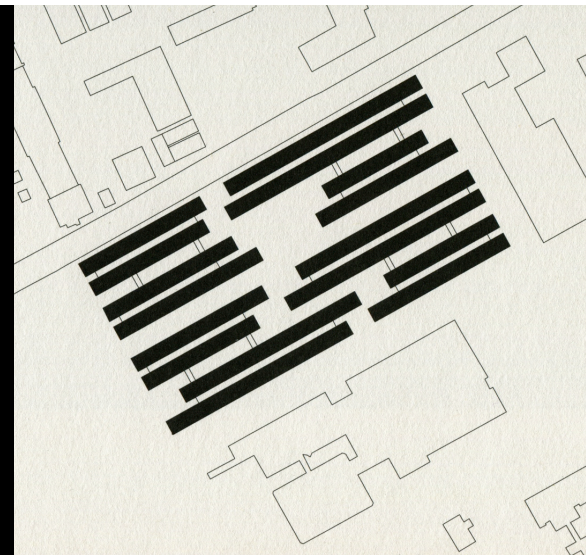
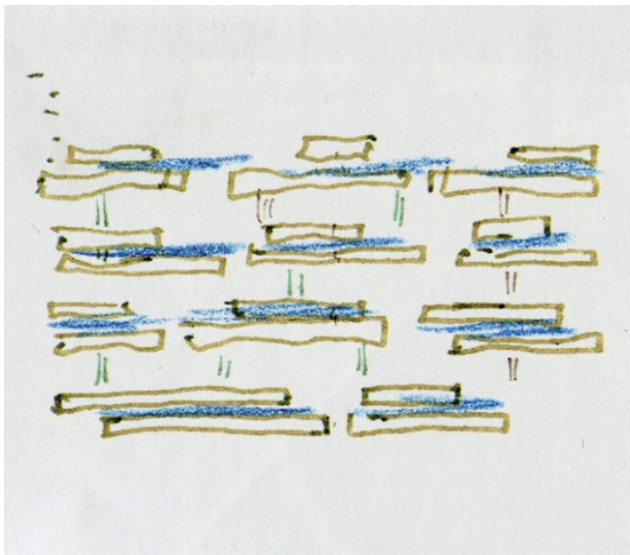
A pult szélességi mérete 60 cm körül van, hosszmérete minimum 4 méter 100 férőhelyre (4 cm férőhelyenként), de a jól használható működéshez ennek a duplája kell (azaz 8 cm férőhelyenként).

Bejáratok és környéke
Előcsarnok, foyér, előtér
Vízszintes közlekedők
Függőleges közlekedők
WC-csoport
Raktárak



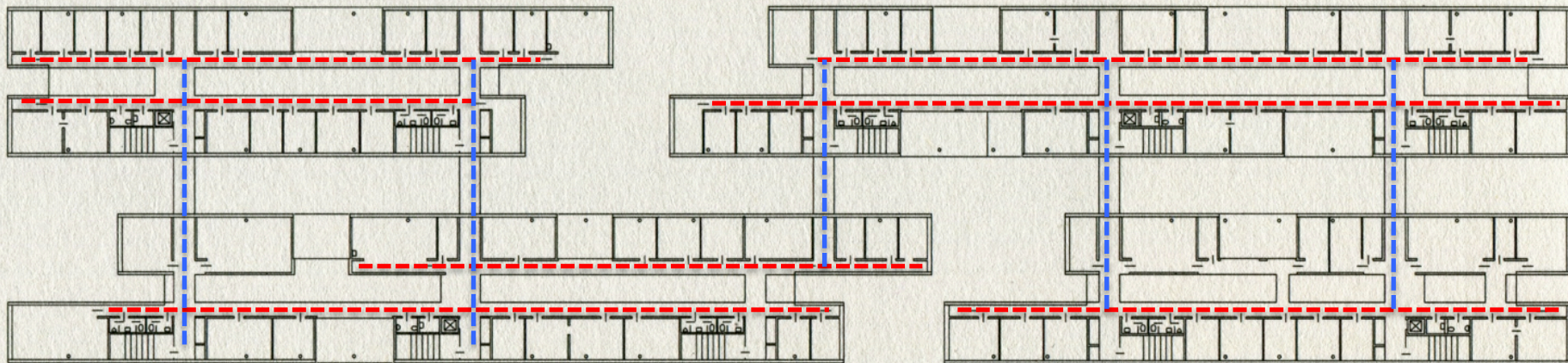
számítógépes és elektronikai tudományok intézete, Graz, Riegler és Riewe, 1993-2000

*Bejáratok és környéke
Előcsarnok, foyer, előtér
Vízszintes közlekedők
Függőleges közlekedők
WC-csoport
Raktárak*



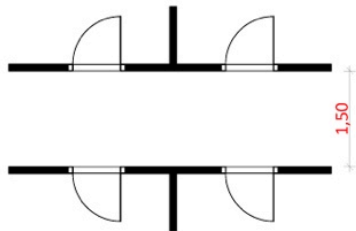
számítógépes és elektronikai tudományok intézete, Graz, Riegler és Riewe, 1993-2000

*Bejáratok és környéke
Előcsarnok, foyér, előtér
Vízszintes közlekedők
Függőleges közlekedők
WC-csoport
Raktárak*

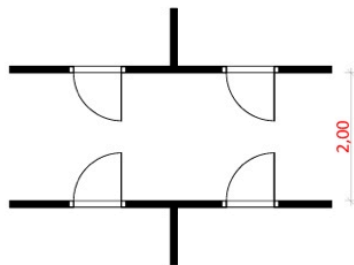


számítógépes és elektronikai tudományok intézete, Graz, Riegler és Riewe, 1993-2000

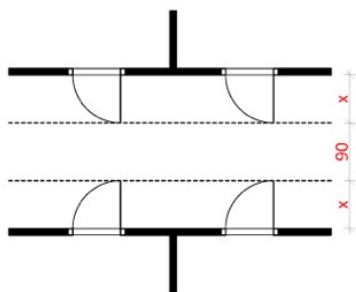
*Bejáratok és környéke
Előcsarnok, foyér, előtér
Vízszintes közlekedők
Függőleges közlekedők
WC-csoport
Raktárak*



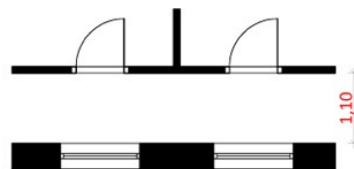
középfolyosó szélessége,
ha ajtók nem nyílnak bele:
min.: 1,50 m
jól használható: 1,80-2,00 m



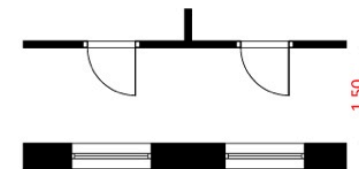
középfolyosó szélessége,
ha ajtók nyílnak bele:
min.: 2,00 m
jól használható: 2,40 m



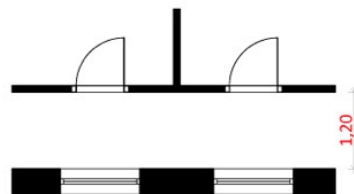
középfolyosó szélessége akadálymentes
közlekedés esetén, ha ajtók nem nyílnak bele:
min.: 0,90 m szabad szélesség
jól használható: 3,00 m



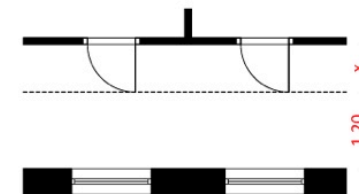
oldalfolyosó szélessége,
ha ajtók nem nyílnak bele:
min.: 1,10 m
jól használható: 1,50 m



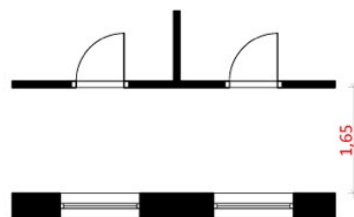
oldalfolyosó szélessége,
ha ajtók nyílnak bele:
min.: 1,50 m
jól használható: 2,00 m



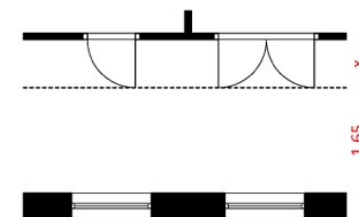
oldalfolyosó szélessége akadálymentes
közlekedés esetén, ha ajtók nem nyílnak bele:
min.: 1,20 m
jól használható: 1,50 m



oldalfolyosó szélessége akadálymentes
közlekedés esetén, ha ajtók nyílnak bele:
min.: 1,20 m szabad szélesség
jól használható: 2,00 m



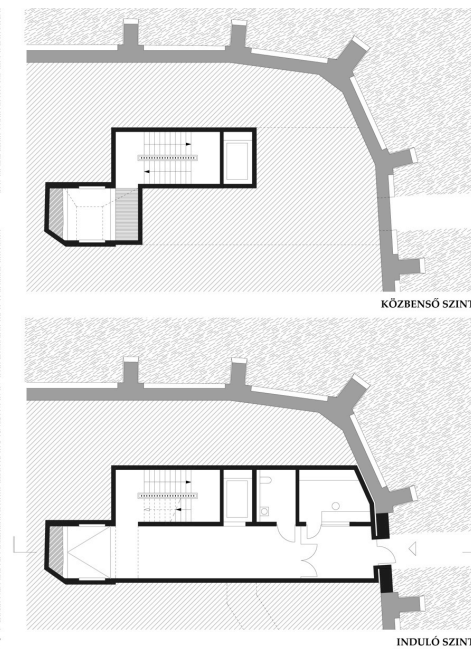
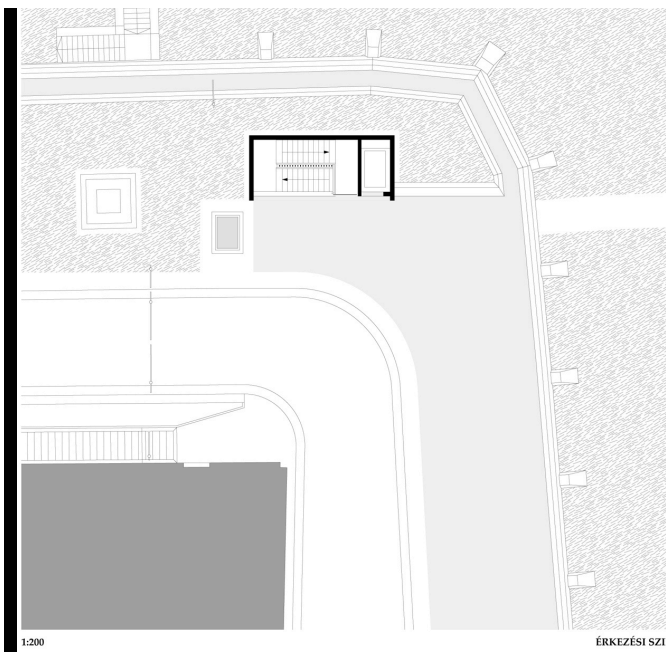
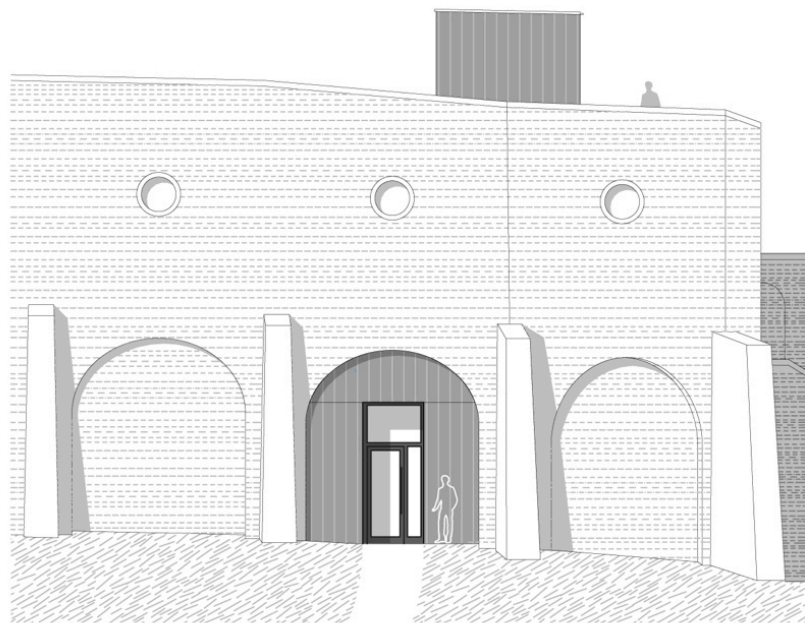
oldalfolyosó szélessége,
tömegtartózkodásra szolgáló épületekben,
ha ajtók nem nyílnak bele:
min.: 1,65 m
jól használható: 1,80-2,00 m



oldalfolyosó szélessége,
tömegtartózkodásra szolgáló épületekben,
ha ajtók nyílnak bele:
min.: 1,65 m szabad szélesség
jól használható: 2,40 m

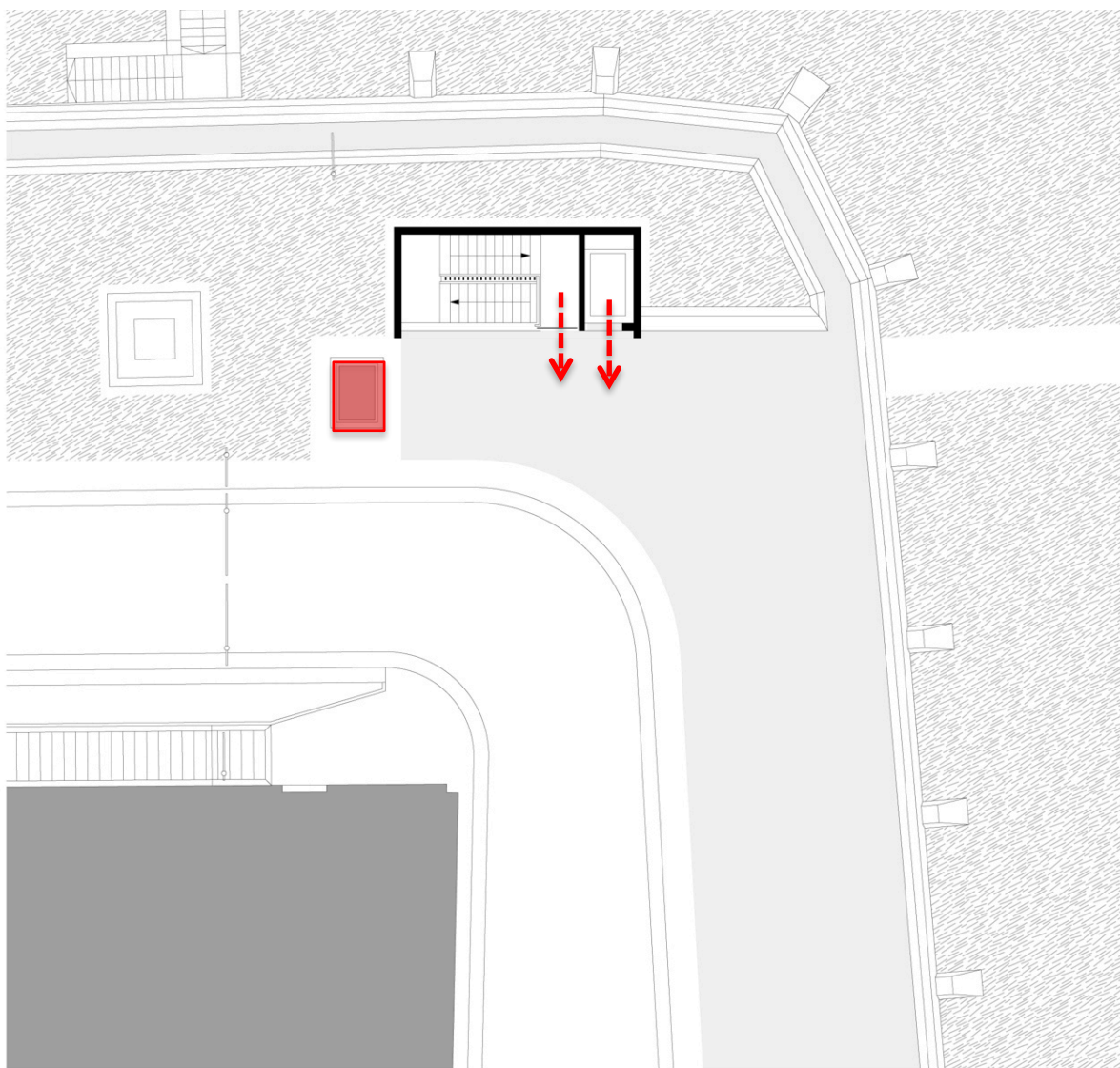
oldal- és középfolyosók szerkesztési alapelvei a segédletből

Bejáratok és környéke
Előcsarnok, foyer, előtér
Vízszintes közlekedők
Függőleges közlekedők
WC-csoport
Raktárak



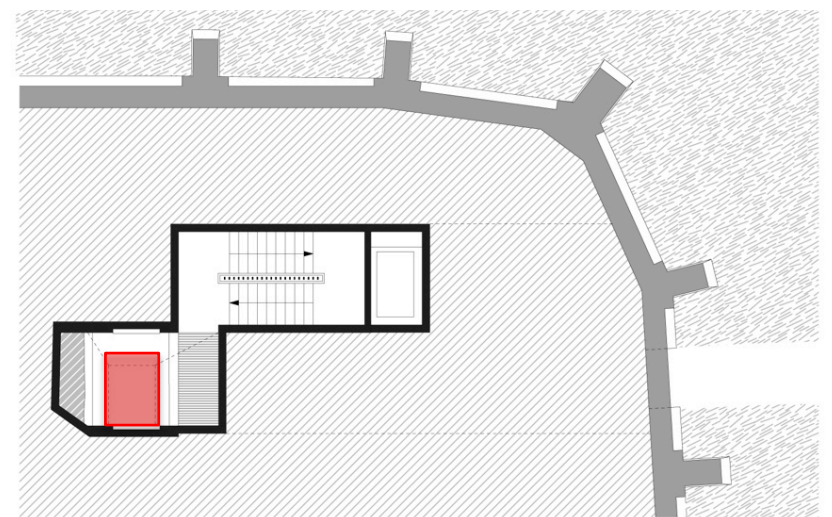
az apátság új látogatóbejárata, Pannonhalma, Czigány Tamás, Páll Anikó, Tóth Györgyi, 2013

Bejáratok és körtnyéke
 Előcsarnok, foyer, előtér
 Vízszintes közlekedők
 Független közlekedők
 WC-csoport
 Raktárak

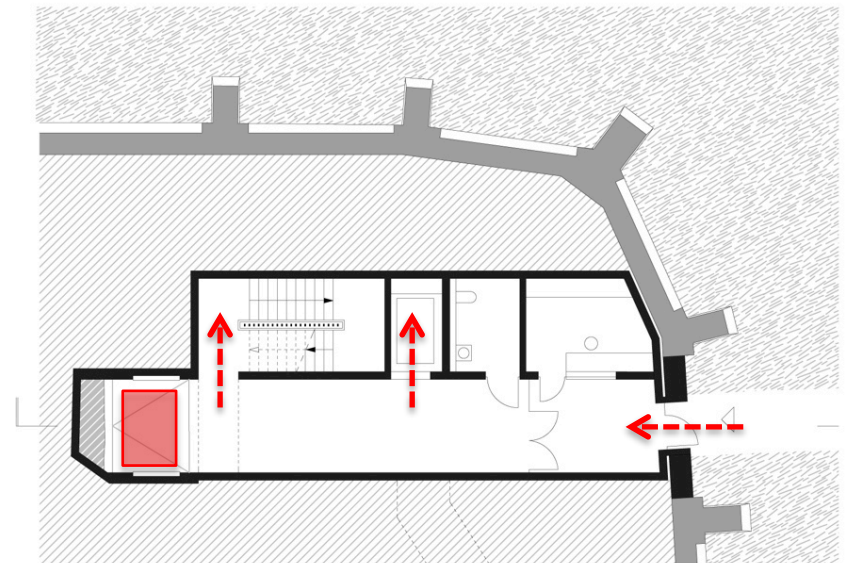


1:200

ÉRKEZÉSI SZINT



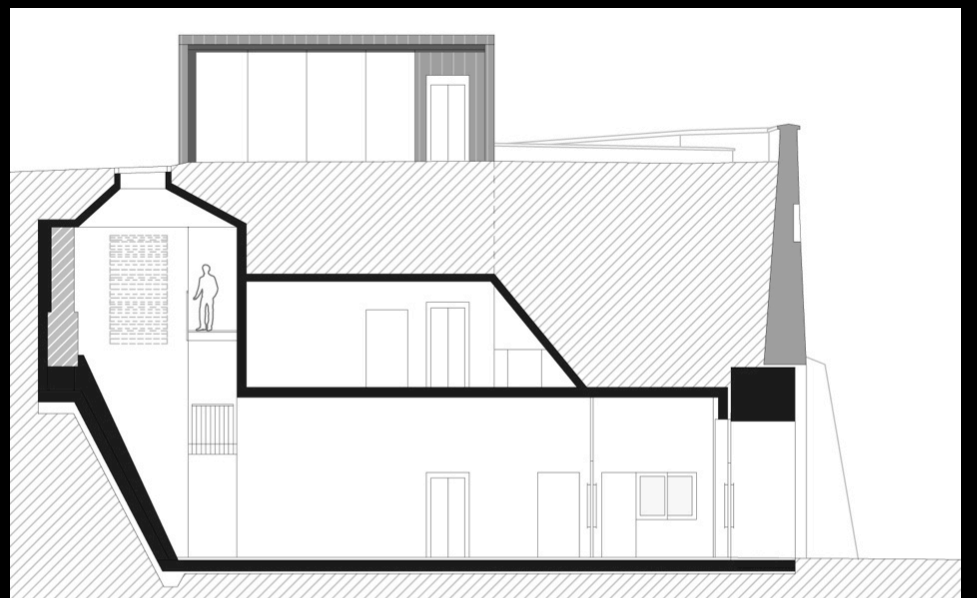
KÖZBENSŐ SZINT



INDULÓ SZINT

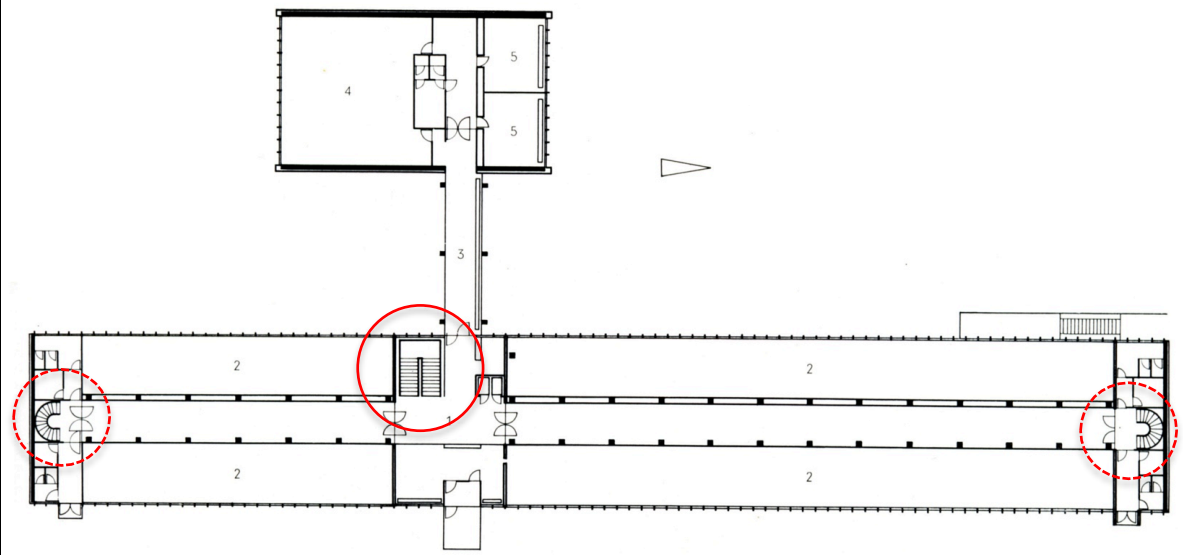
az apátság új látogatóbejárata, Pannonhalma, Czigány Tamás, Páll Anikó, Tóth Györgyi, 2013

Bejáratok és környéke
 Előcsarnok, foyér, előtér
 Vízszintes közlekedők
 Függőleges közlekedők
 WC-csoport
 Raktárak



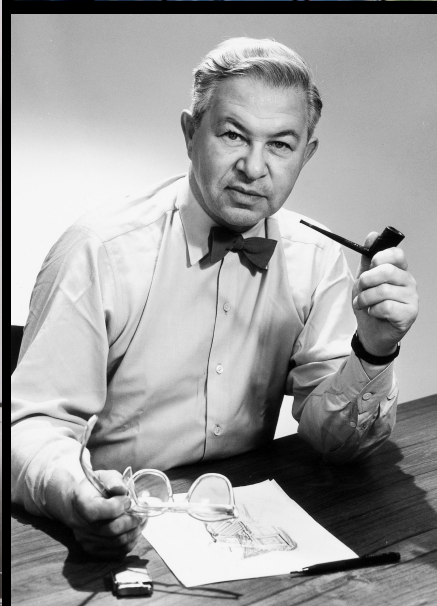
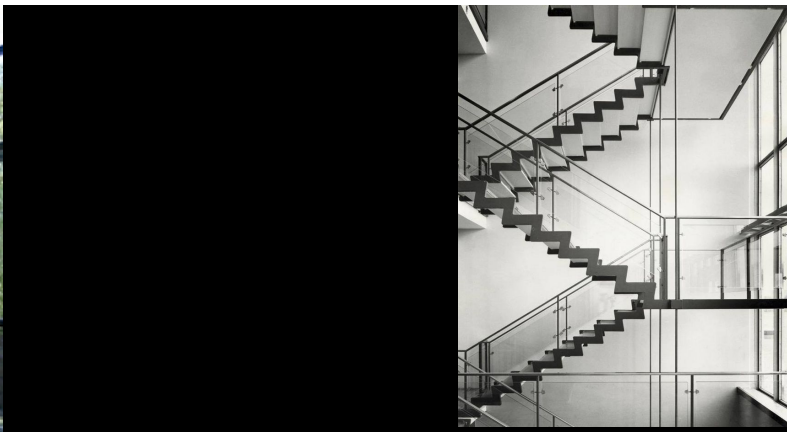
az apátság új látogatóbejárata, Pannonhalma, Czigány Tamás, Páll Anikó, Tóth Györgyi, 2013

*Bejáratok és környéke
Előcsarnok, foyér, előtér
Vízszintes közlekedők
Függőleges közlekedők
WC-csoport
Raktárak*



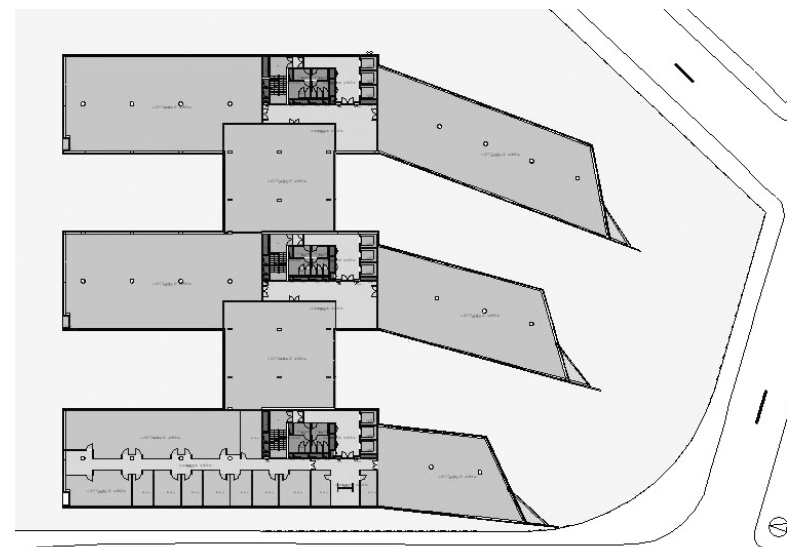
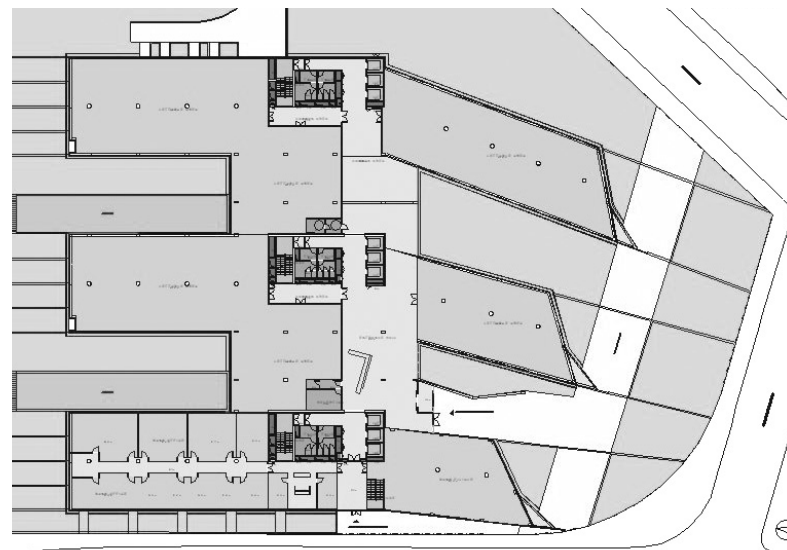
rødovre-i városháza, Arne Jacobsen, 1952-56

*Bejáratok és környéke
 Előcsarnok, foyér, előtér
 Vízszintes közlekedők
 Függőleges közlekedők
 WC-csoport
 Raktárak*



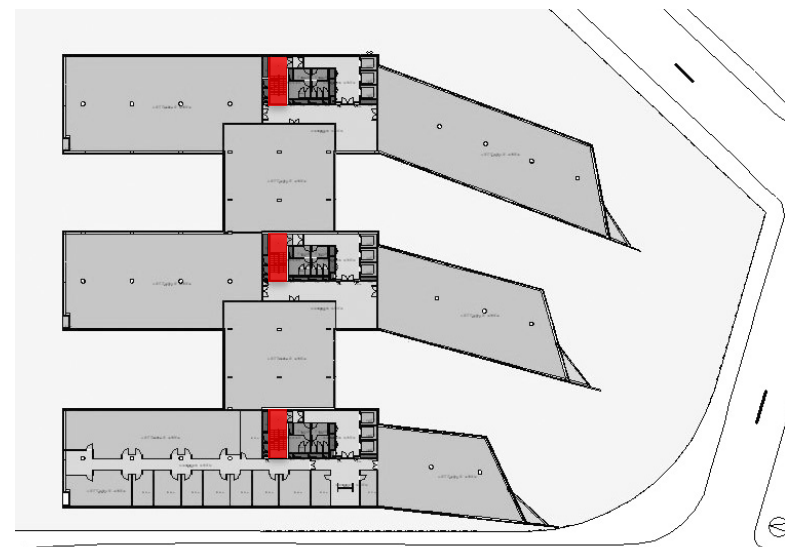
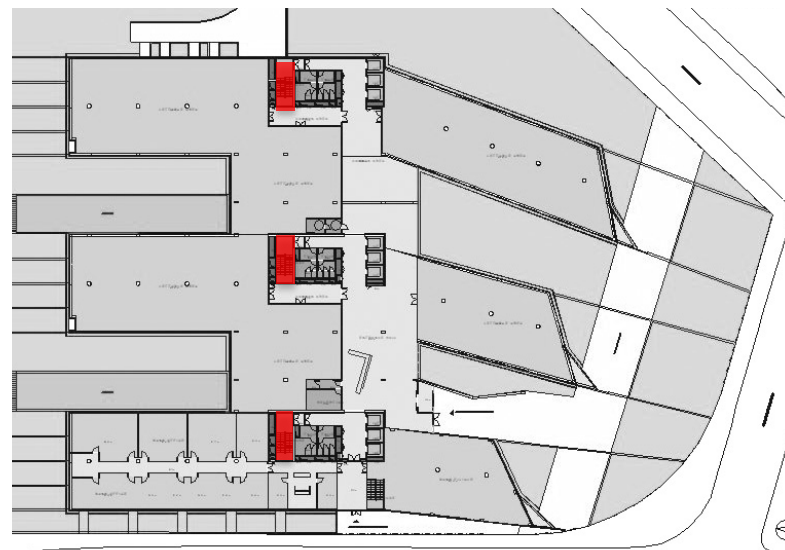
τødovre-űvárosháza, Arne Jacobsen, 1952-56

*Bejáratok és környéke
Előcsarnok, foyer, előtér
Vízszintes közlekedők
Függőleges közlekedők
WC-csoport
Raktárak*



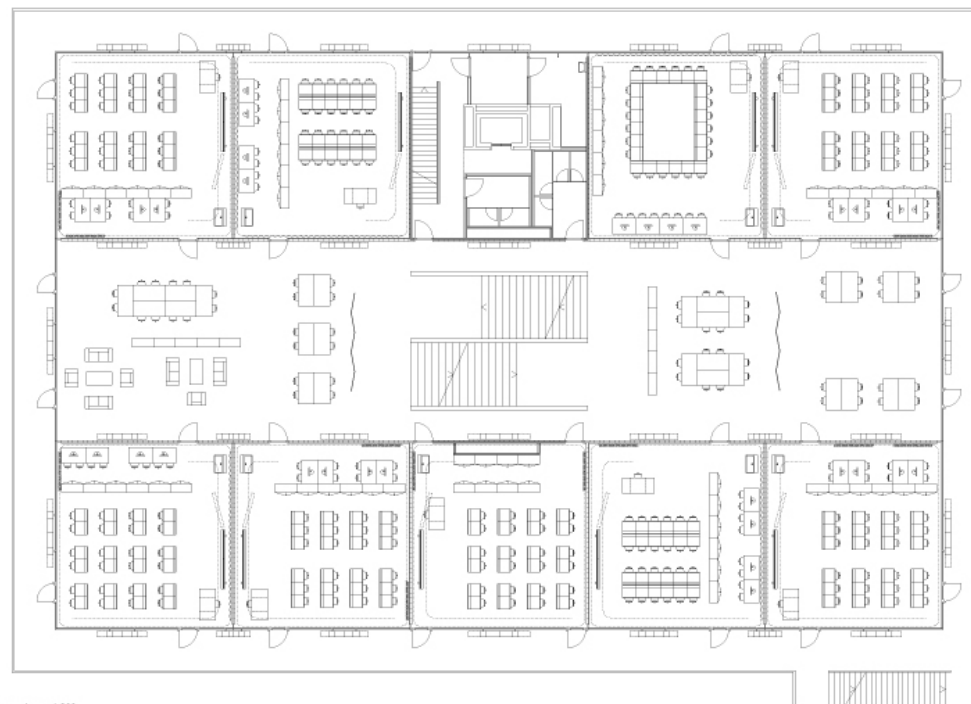
Alkotás Point irodaház, Budapest, Cságoly Ferenc, Keller Ferenc, Hónich Richárd, 2002

*Bejáratok és környéke
Előcsarnok, foyer, előtér
Vízszintes közlekedők
Függőleges közlekedők
WC-csoport
Raktárak*

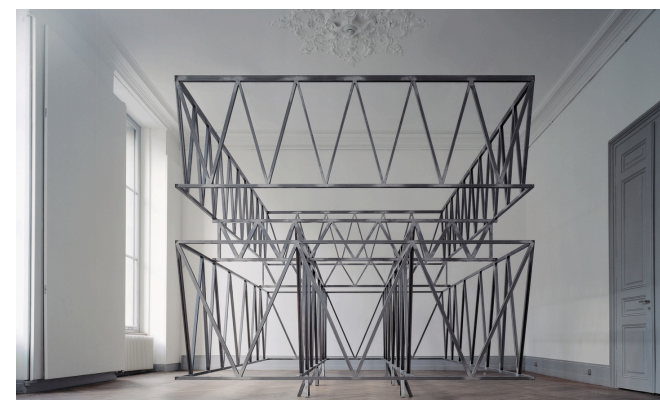


Alkotás Point irodaház, Budapest, Cságoły Ferenc, Keller Ferenc, Hőnich Richárd, 2002

*Bejáratok és környéke
Előcsarnok, foyer, előtér
Vízszintes közlekedők
Függőleges közlekedők
WC-csoport
Raktárak*

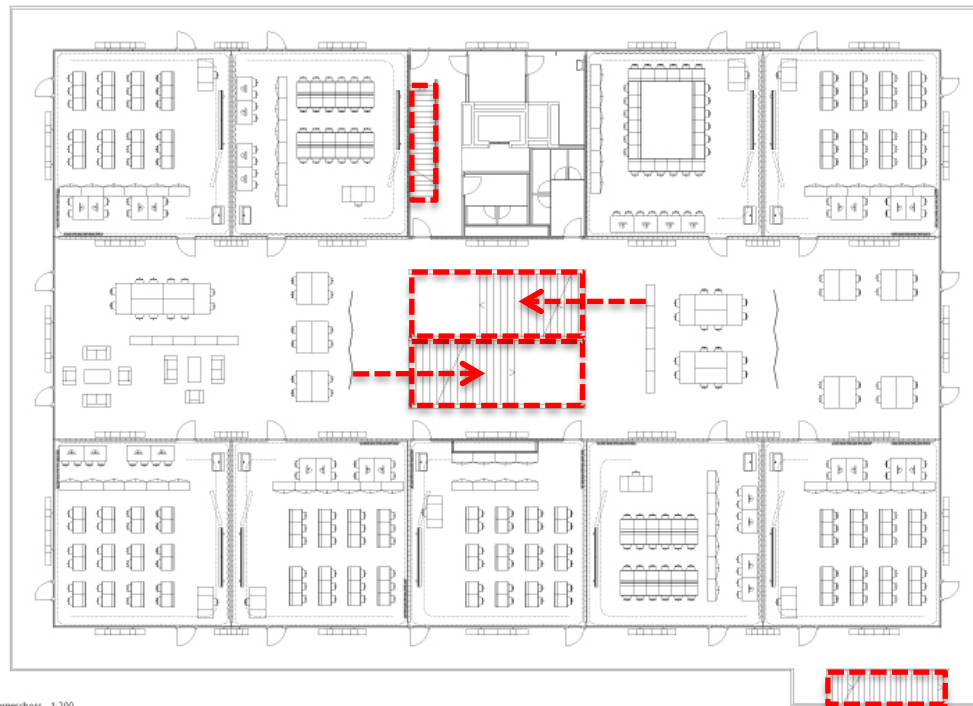


1. Obergeschoss 1:200

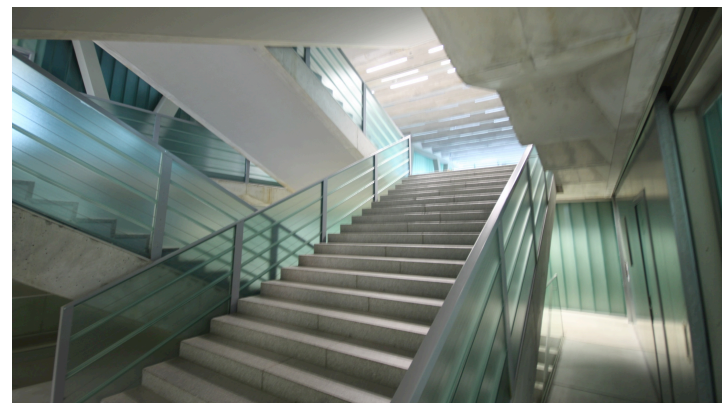


iskola, Leutschenbach, Svájc, Christian Kerez, 2009

Bejáratok és környéke
Előcsarnok, foyer, előtér
Vízszintes közlekedők
Függőleges közlekedők
WC-csoport
Raktárak

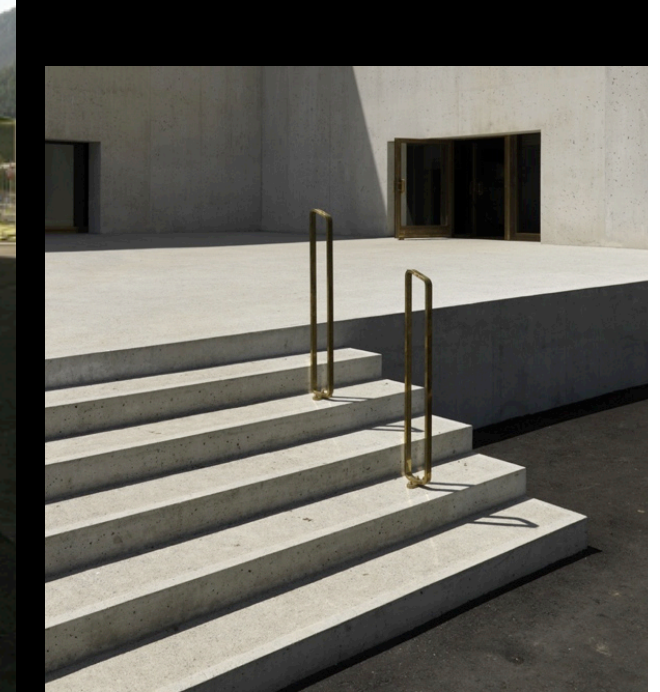


1. Obergeschoss 1:200



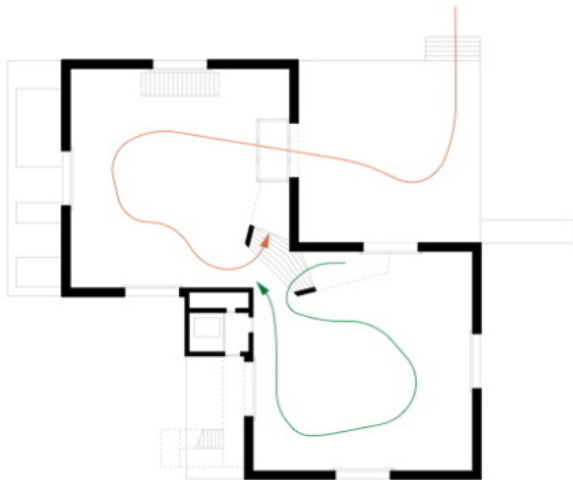
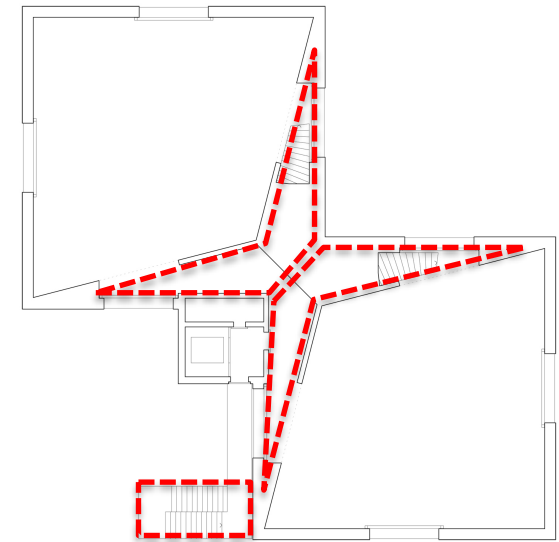
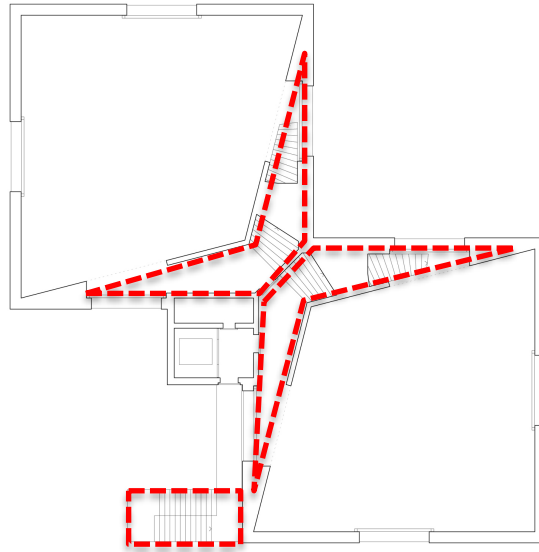
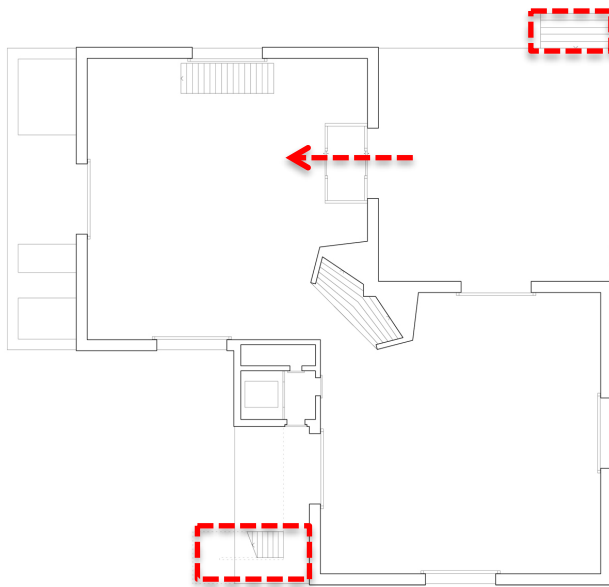
iskola, Leutschenbach, Svájc, Christian Kerez, 2009

Bejáratok és környéke
Előcsarnok, foyer, előtér
Vízszintes közlekedők
Függőleges közlekedők
WC-csoport
Raktárak



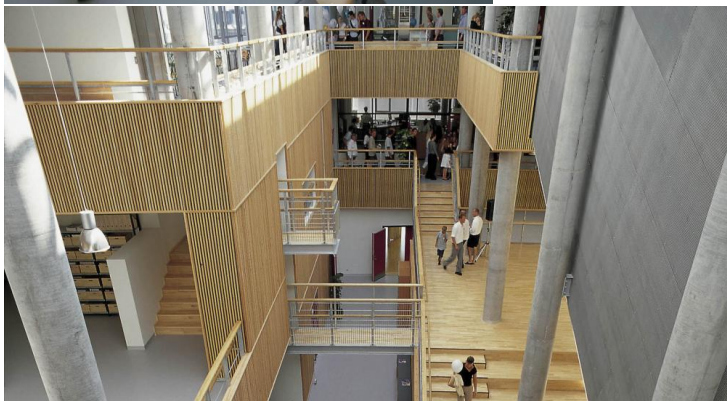
nemzeti park központi épülete, Zernez, Svájc, Valerio Olgiati, 2008

*Bejáratok és környéke
Előcsarnok, foyer, előtér
Vízszintes közlekedők
Függőleges közlekedők
WC-csoport
Raktárak*



nemzeti park központi épülete, Zernez, Svájc, Valerio Olgiati, 2008

*Bejáratok és környéke
 Előcsarnok, foyér, előtér
 Vízszintes közlekedők
 Függőleges közlekedők
 WC-csoport
 Raktárak*



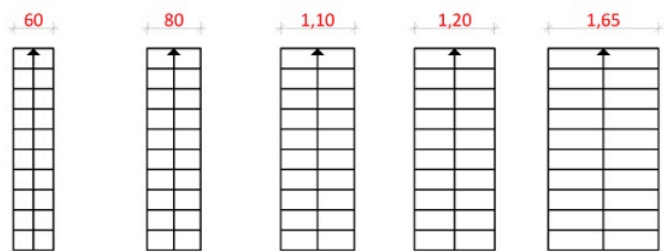
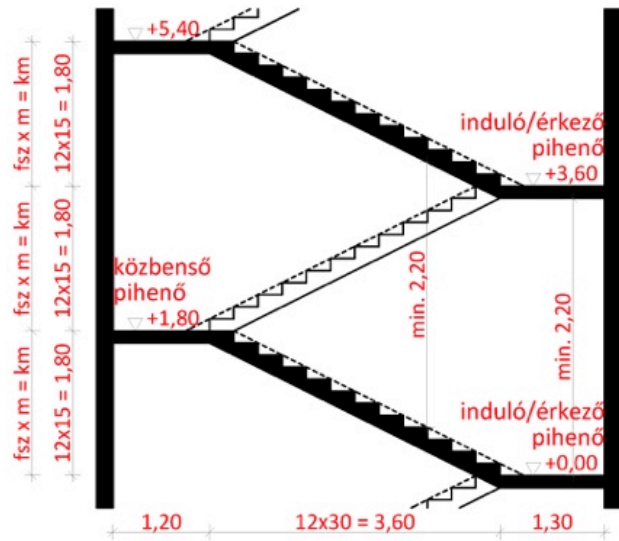
Hellerup Iskola, Kopenhagen, Arkitema Architekten, 2001-02

Bejáratok és környéke
Előcsarnok, foyer, előtér
Vízszintes közlekedők
Függőleges közlekedők
WC-csoport
Raktárak

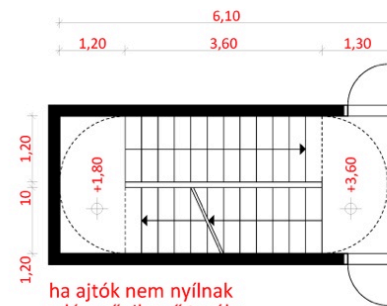


Hellerup Iskola, Kopenhága, Arkitema Architekten, 2001-02

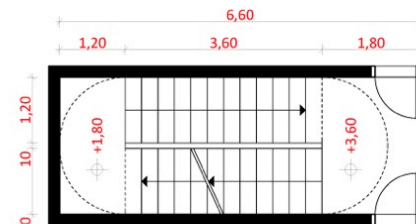
*Bejáratok és környéke
Előcsarnok, foyer, előtér
Vízszintes közlekedők
Függőleges közlekedők
WC-csoport
Raktárak*



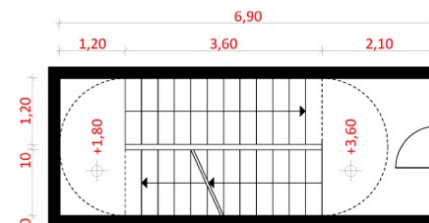
időszakos használatú lakáson belüli általános eset akadálymentes tömegtartózkodásra szolgáló épületben



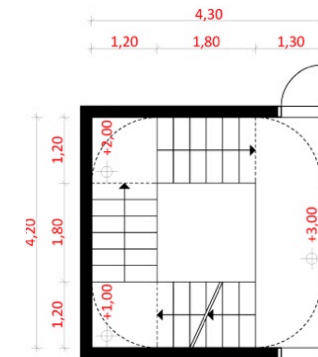
ha ajtók nem nyílnak a lépcsőpihenő terébe



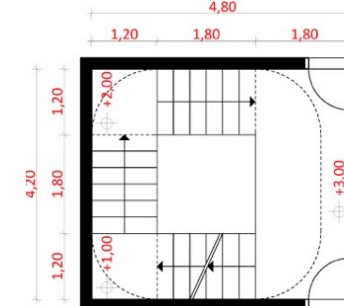
ha ajtók nyílnak a lépcsőpihenő terébe



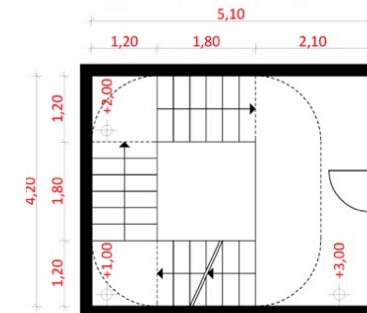
ha ajtók nyílnak a lépcsőpihenő terébe



ha ajtók nem nyílnak a lépcsőpihenő terébe



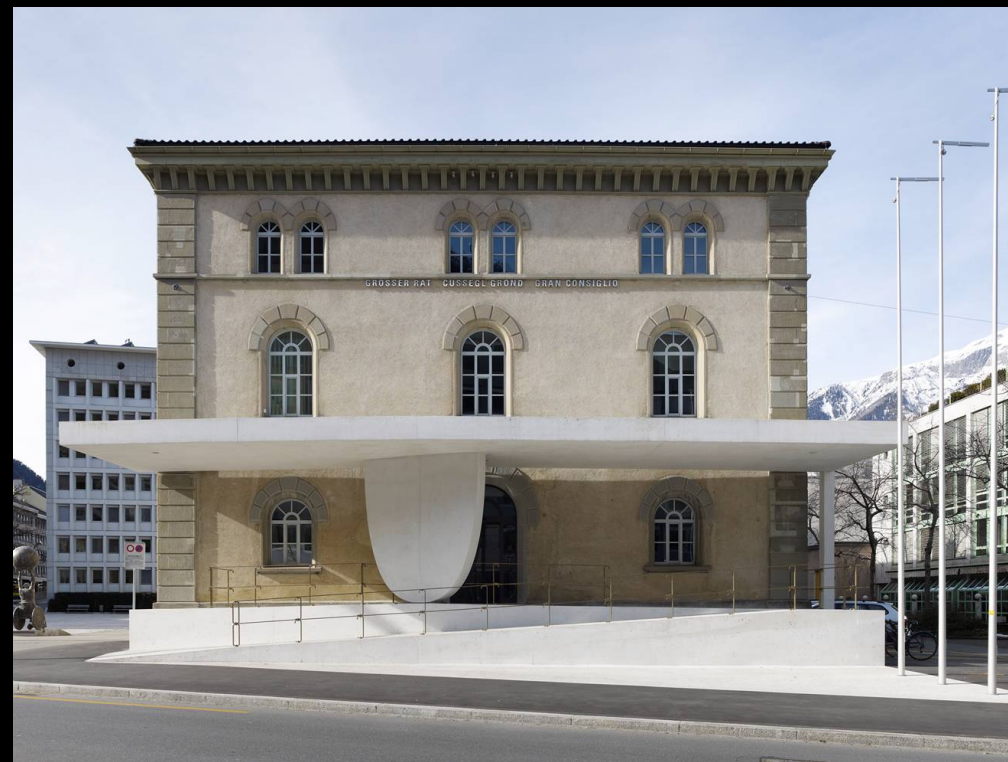
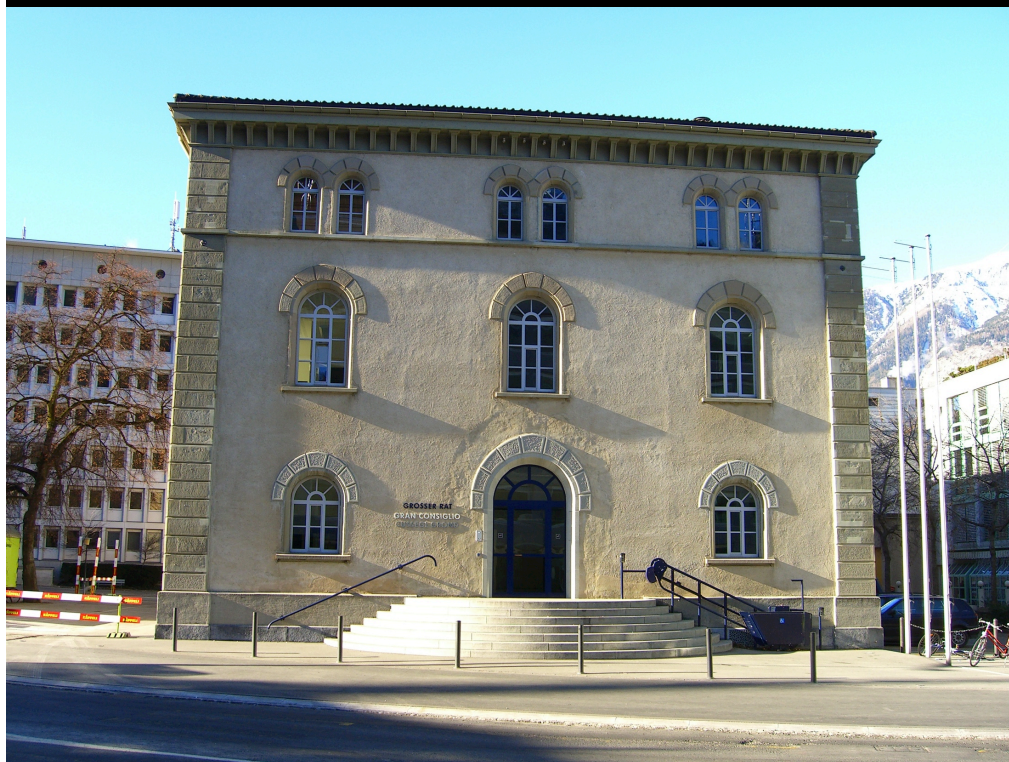
ha ajtók nyílnak a lépcsőpihenő terébe



ha ajtók nyílnak a lépcsőpihenő terébe

lépcsőszerkesztés és a menekülőlépcső alapesetei a segédletből

Bejáratok és környéke
 Előcsarnok, foyér, előtér
 Vízszintes közlekedők
 Függőleges közlekedők
 WC-csoport
 Raktárak



Graubünden Parlament bejárati előtető, Chur, Svájc, Valerio Olgiati, 2008-2009

*Bejáratok és környéke
Előcsarnok, foyer, előtér
Vízszintes közlekedők
Függőleges közlekedők
WC-csoport
Raktárak*



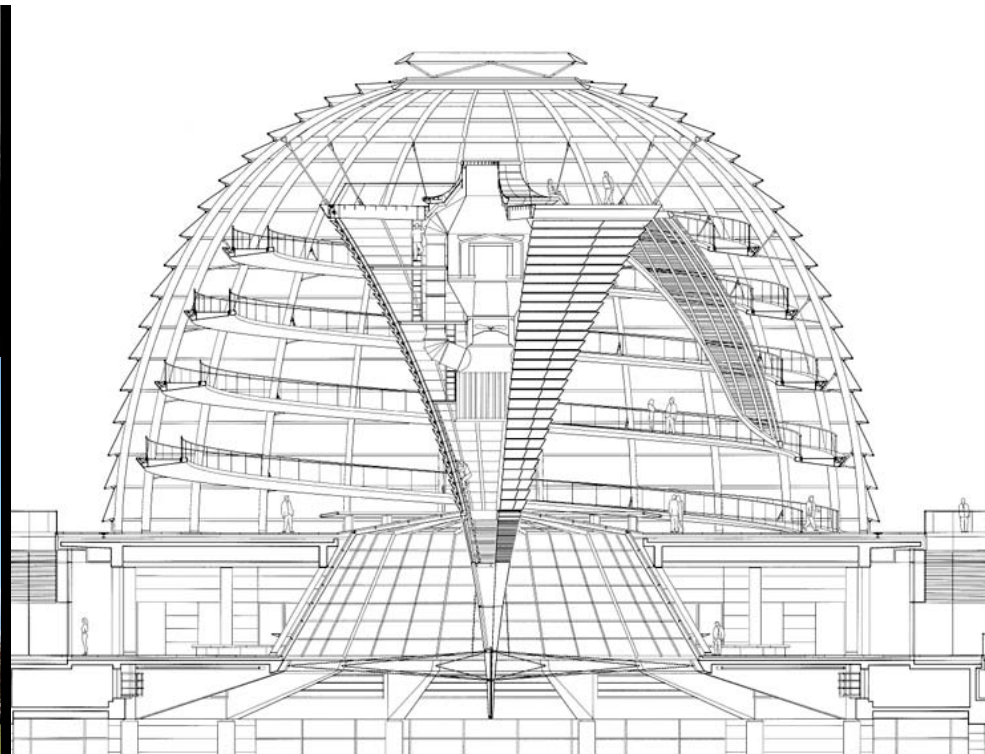
Graubünden Parlament bejárati előtető, Chur, Svájc, Valerio Olgiati, 2008-2009

*Bejáratok és környéke
Előcsarnok, foyer, előtér
Vízszintes közlekedők
Függőleges közlekedők
WC-csoport
Raktárak*



a Reichstag megújítása, Berlin, Sir Norman Foster, 1999

*Bejáratok és környéke
Előcsarnok, foyer, előtér
Vízszintes közlekedők
Függőleges közlekedők
WC-csoport
Raktárak*



a Reichstag megújítása, Berlin, Sir Norman Foster, 1999

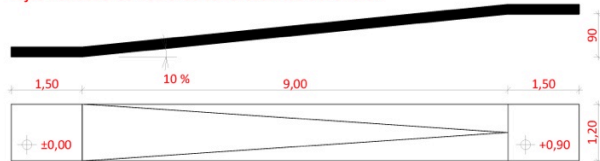
*Bejáratok és környéke
Előcsarnok, foyér, előtér
Vízszintes közlekedők
Függőleges közlekedők
WC-csoport
Raktárak*

lejtő gyalogos közlekedési útvonalán



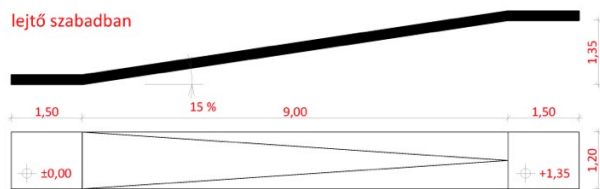
szélesség=min. 1,20 m
 pihenők hossza=min. 1,50 m
 rámpaszakasz hossza=max. 9,00 m
 lejtés=max. 8 %

lejtő rendszeres kézierős teherszállítás útvonalán



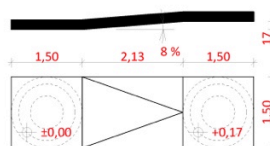
szélesség=min. 1,20 m
 pihenők hossza=min. 1,50 m
 rámpaszakasz hossza=max. 9,00 m
 lejtés=max. 10 %

lejtő szabadban



szélesség=min. 1,20 m
 pihenők hossza=min. 1,50 m
 rámpaszakasz hossza=max. 9,00 m
 lejtés=max. 15 %

akadálymentes rámpa legfeljebb 17 cm szintkülönbség áthidalásához



szélesség=min. 1,50 m
 pihenők hossza=min. 1,50 m
 lejtés=max. 8 %

korlát 0,70 m és 0,95 m magasságban
 (1,50 m szélességtől mindkét oldalon)

akadálymentes rámpa 17 cm-nél nagyobb szintkülönbség áthidalásához



szélesség=min. 1,50 m
 pihenők hossza=min. 1,50 m
 rámpaszakasz hossza=max. 9,00 m
 lejtés=max. 5 %
 rámpaszakasz magassága=max. 0,45 m
 rámpa magassága=max. 1,80 m

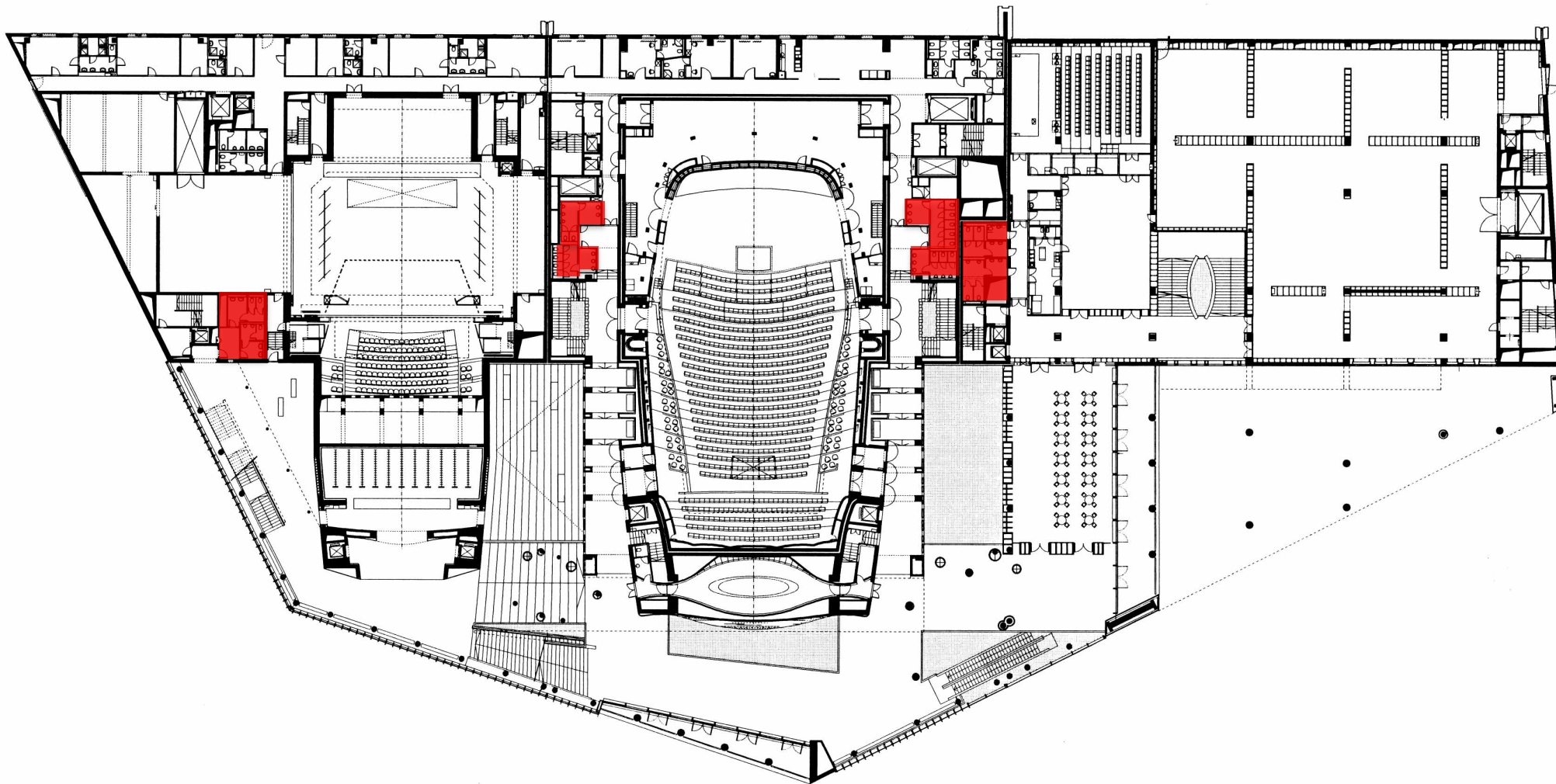
korlát 0,70 m és 0,95 m magasságban
 (1,50 m szélességtől mindkét oldalon)



a rámpaszerkesztés alapesetei a segédletből és példák rámpára

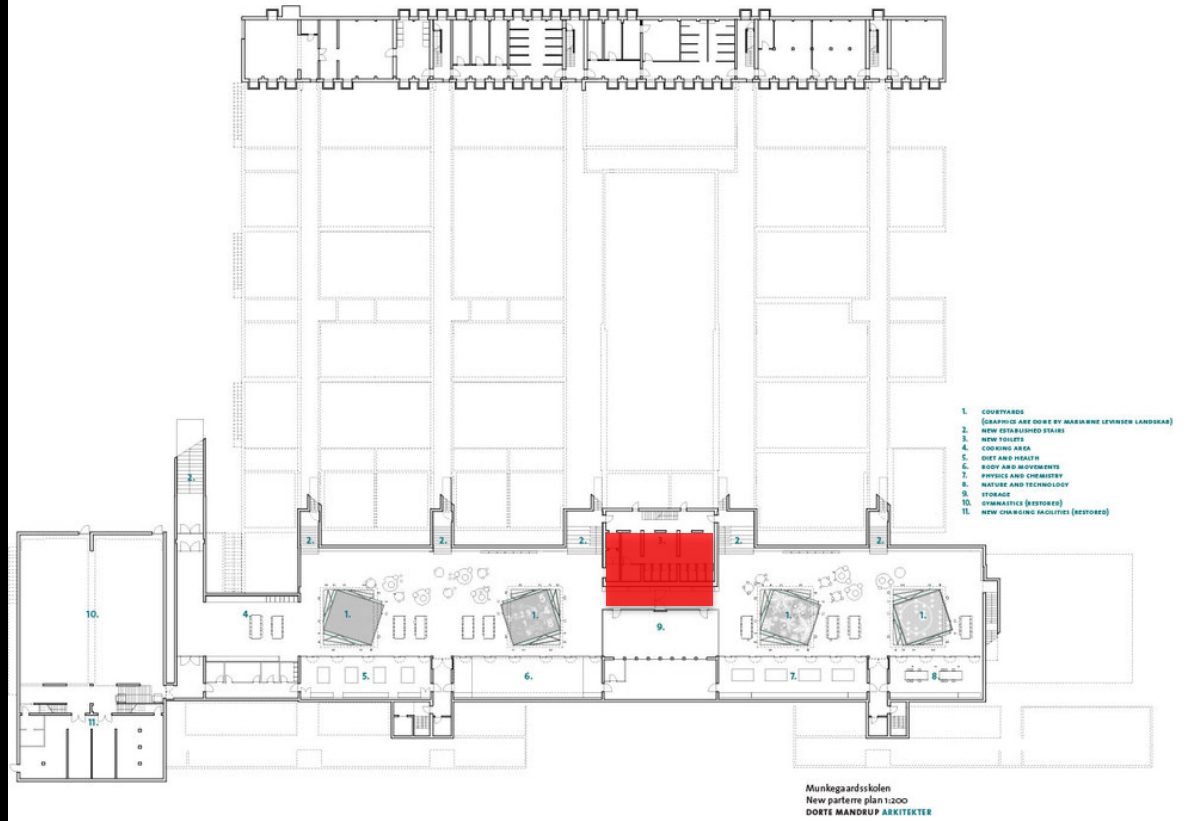
Az akadálymentes (azaz kerekesszékekkel is használható) rámpa nagy helyigényű. Pl. hossza pihenők nélkül is 60 m (!) egy 3 m-es szintkülönbségű helyzetben!

Bejáratok és környéke
 Előcsarnok, foyér, előtér
 Vízszintes közlekedők
 Független közlekedők
 WC-csoport
 Raktárak



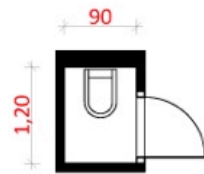
Művészetek palotája, Budapest, Zoboki Gábor, 2005

*Bejáratok és környéke
Előcsarnok, foyér, előtér
Vízszintes közlekedők
Függőleges közlekedők
WC-csoport
Raktárak*

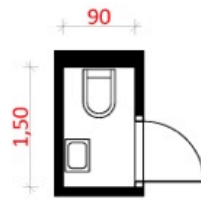


Munkegaard iskola, Gentofte, Dánia, Dorte Mandrup (eredeti tervező: Arne Jacobsen, 1956), 2009

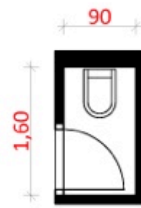
Bejáratok és környéke
 Előcsarnok, foyer, előtér
 Vízszintes közlekedők
 Függőleges közlekedők
 WC-csoport
 Raktárak



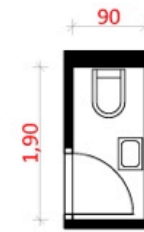
min. méretű
wc



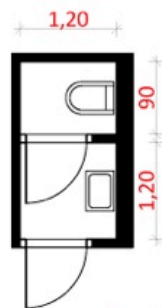
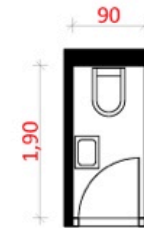
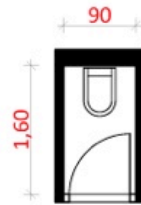
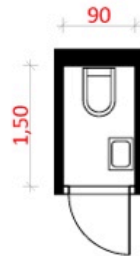
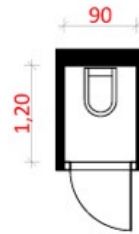
min. méretű
kézmosós wc



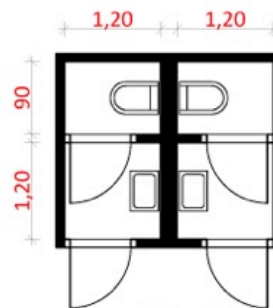
min. méretű wc
befelé nyíló ajtóval



min. méretű
kézmosós wc
befelé nyíló ajtóval



min. méretű wc előtérrel
max. 10 fő (ffi/női) használatára



min. méretű wc előtérrel
kb. 30 fő használatára

példák wc-blokkok alapegységeire a segédletből

*Bejáratok és környéke
Előcsarnok, foyer, előtér
Vízszintes közlekedők
Függőleges közlekedők
WC-csoport
Raktárak*

...

(3) Az építményekhez és az (1) bekezdés szerinti területekhez az illemhelyek számát az egyidejű használóinak a tervezett, becsült összlétszám alapján a következők szerint kell megállapítani:

a) 200 főig 10 fő részére legalább egy közös, 10 fő létszám felett nemek szerint külön illemhelyet kell létesíteni, minden megkezdett

aa) 15 fő női létszám részére legalább 1 WC-fülke, illetőleg

ab) 40 fő férfi létszám részére legalább 1 WC-fülke és 1 vizezde vagy 2 WC-fülke létesítése szükséges;

b) 200–1000 fő összlétszámhoz minden megkezdett

ba) 30 fő női létszám részére legalább 1 WC-fülke, illetőleg

bb) 80 fő férfi létszám részére legalább 1 WC-fülke és 1 vizezde vagy 2 WC-fülke létesítése szükséges;

c) 1000 fő összlétszám felett az illemhelyek és az akadálymentes illemhelyek számát a tervezési programban az egészségügyi követelmények megtartásával kell megállapítani;

d) az óvodai célú önálló rendeltetési egységben és a 3–6 év közötti gyermekek használatára szolgáló építményekben, építményrészekben minden megkezdett 8 fő gyermek részére egy gyermek WC-csésze és kézmosó létesítése szükséges;

e) kisgyermekek és kísérőik által rendszeresen használt építményekben WC csoportonként 1 db illemhelyet legalább 1,20 m-es szélességi mérettel kell megvalósítani.

(4) Az illemhelyekhez legalább egy, illetve minden megkezdett 3 db berendezési tárgy (WC-csésze, vizezde-berendezés) után legalább egy kézmosót kell létesíteni.

(5) A közhasználatú építmény és az (1) bekezdés szerinti terület akadálymentes használatához nemektől független, kerekesszéket és más segédeszközt használó személyek részére alkalmas illemhelyet kell létesíteni, amelyek számát a tervezési programban rögzíteni kell. Az akadálymentes használat céljára szolgáló illemhely méretének, berendezési tárgyai elhelyezésének és kialakításának biztosítani kell a rendeltetésszerű használatot, a WC-csésze minimum három módon (szemből, oldalról, átlósan-szemből) történő megközelíthetőségét, valamint a helyiségben a kerekesszékekkel történő 360°-os megfordulást. Az akadálymentes használatra alkalmas illemhely is beszámít a (3) bekezdés szerint megvalósítandó mennyiségbe.

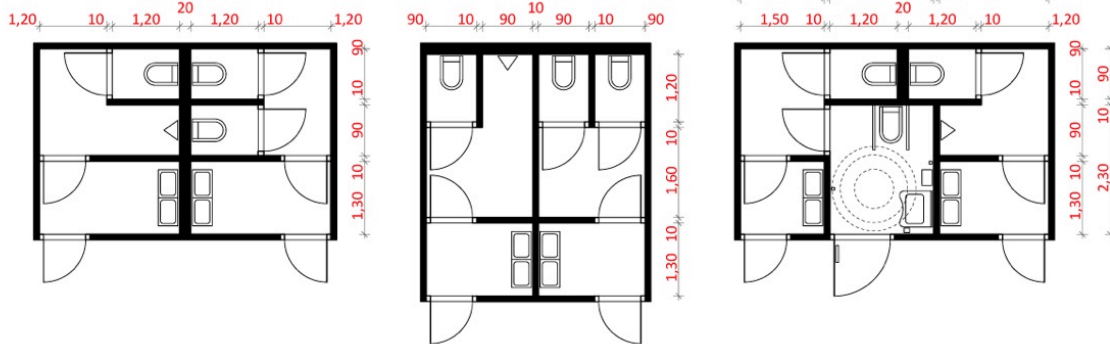
(6) Az illemhelyet akadálymentesség követelménye esetén, továbbá a nevelő-oktató és a gyógykezelő célú építményekben szintenként kell, egyéb építményekben legfeljebb egy szintkülönbséggel szabad létesíteni, a számításba vett használók tartózkodási helyének súlypontja közelében

....

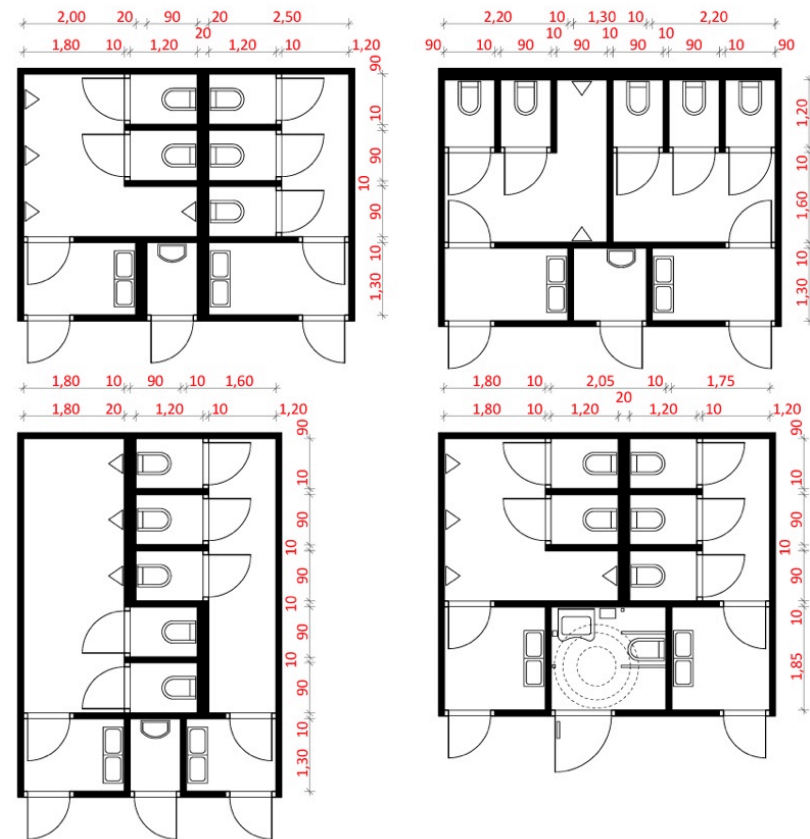
az OTÉK wc-kre vonatkozó része

Bejáratok és környéke
Előcsarnok, foyér, előtér
Vízszintes közlekedők
Függőleges közlekedők
WC-csoport
Raktárak

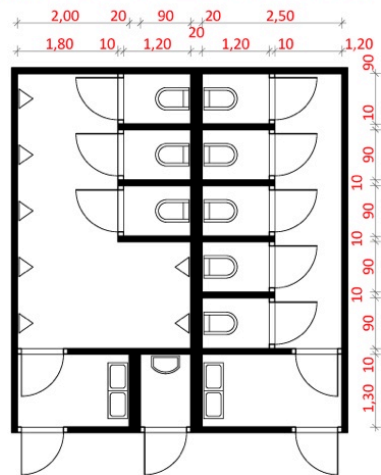
max. 40 ffi és 30 nő részére



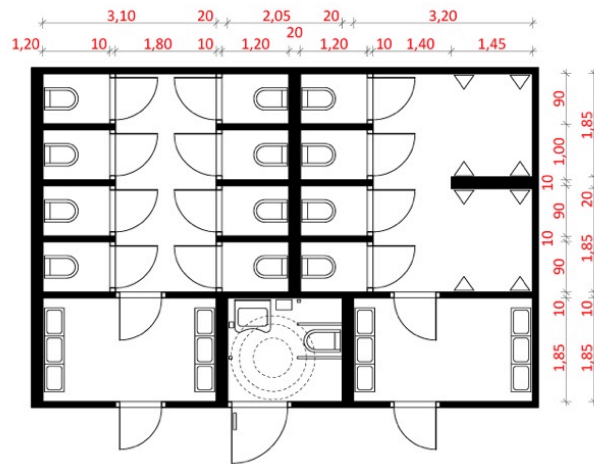
max. 80 ffi és 45 nő részére (200 fő fölött 160 ffi és 90 nő részére)



max. 120 ffi és 75 nő részére
(200 fő fölött 240 ffi és 150 nő részére)

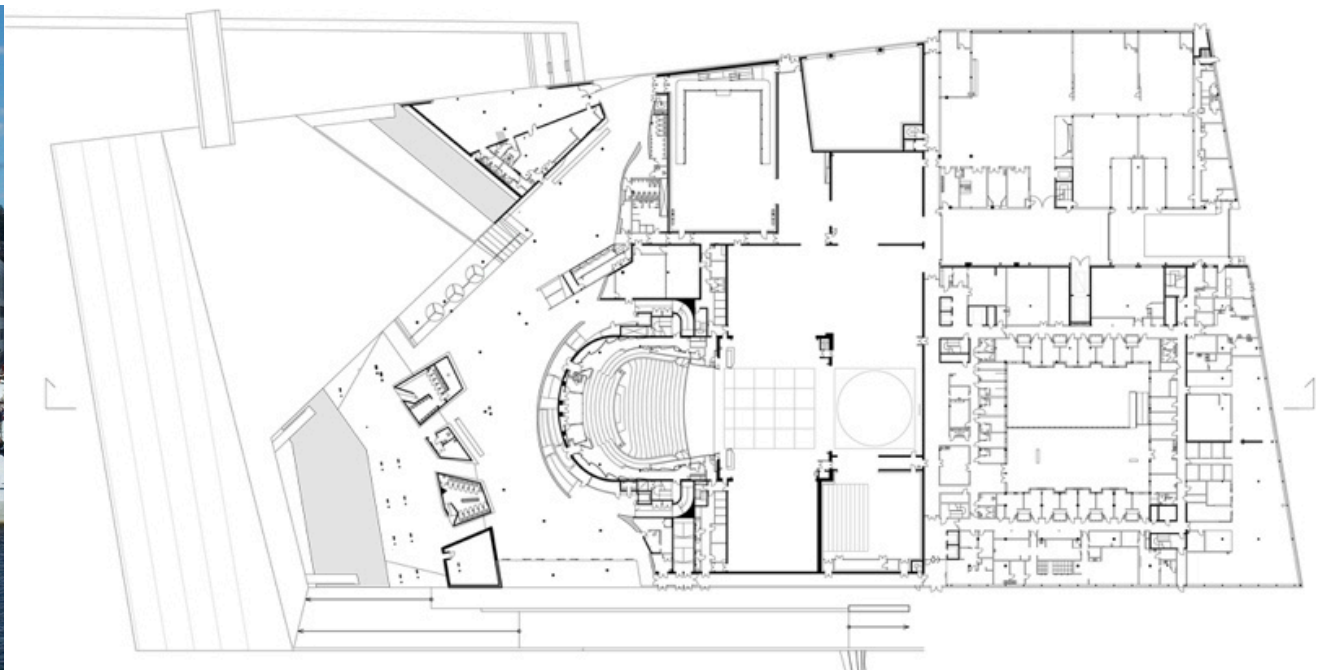


max. 320 ffi és 240 nő részére



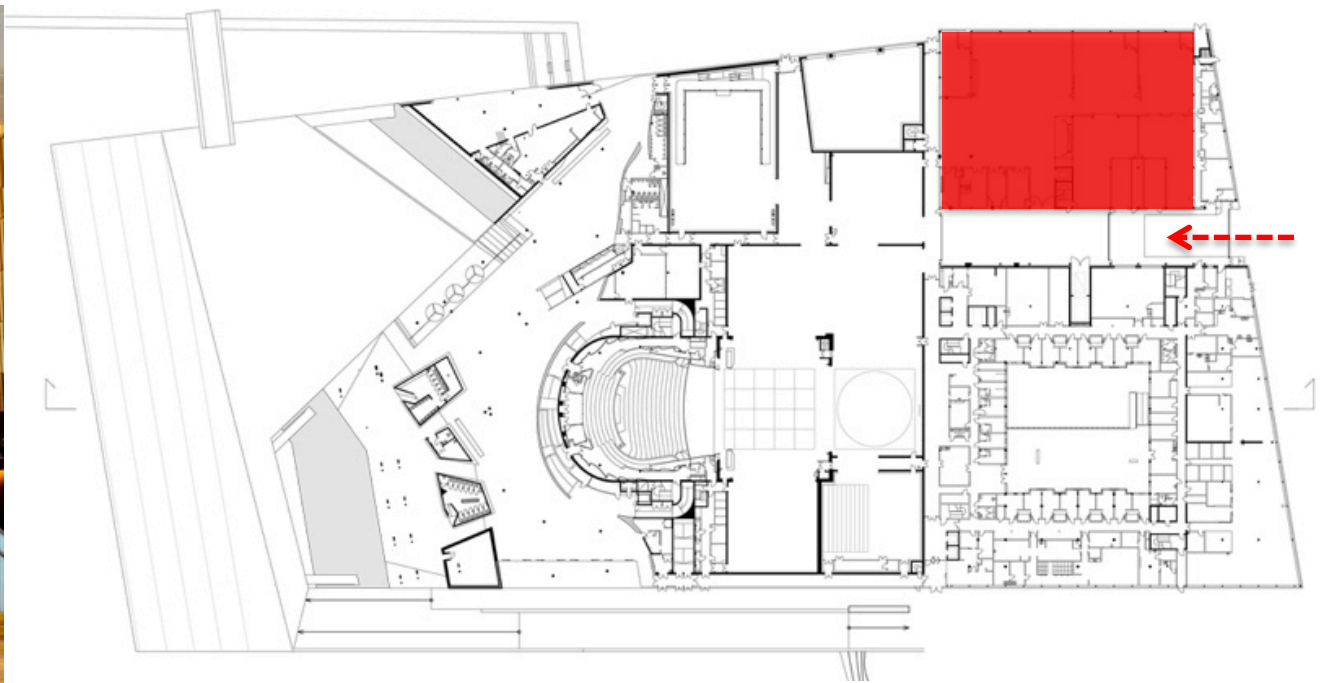
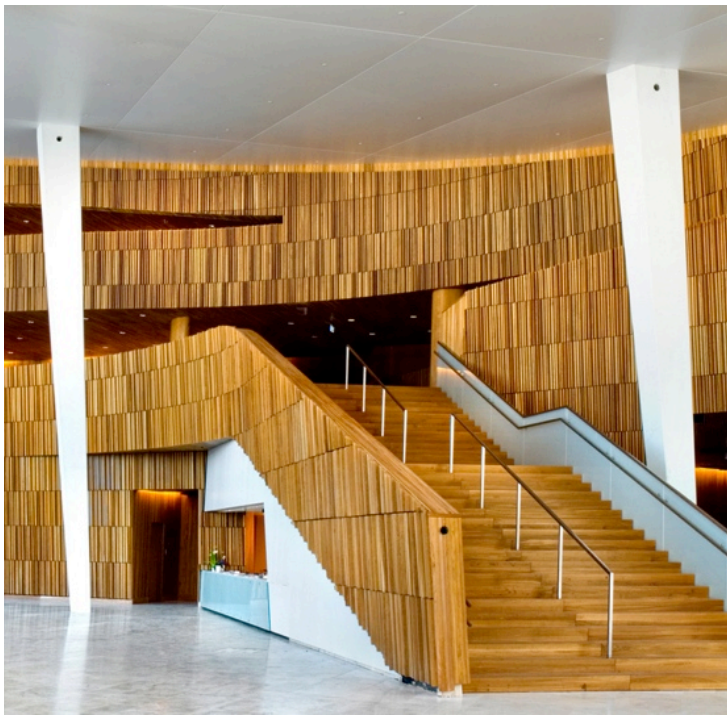
példák összetett wc-blokkokra a segédletből

*Bejáratok és környéke
Előcsarnok, foyer, előtér
Vízszintes közlekedők
Függőleges közlekedők
WC-csoport
Raktárak*



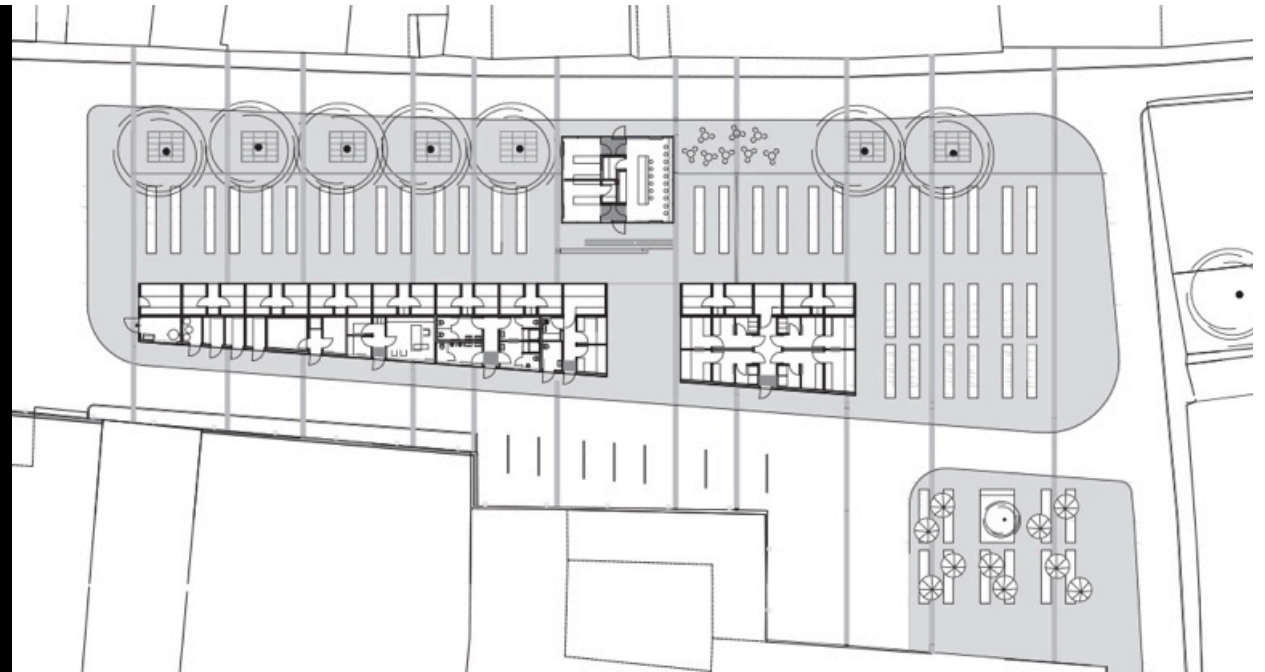
Bjørnvika, Oslo, Norvégia, Snohetta, 2004

*Bejáratok és környéke
Előcsarnok, foyer, előtér
Vízszintes közlekedők
Függőleges közlekedők
WC-csoport
Raktárak*



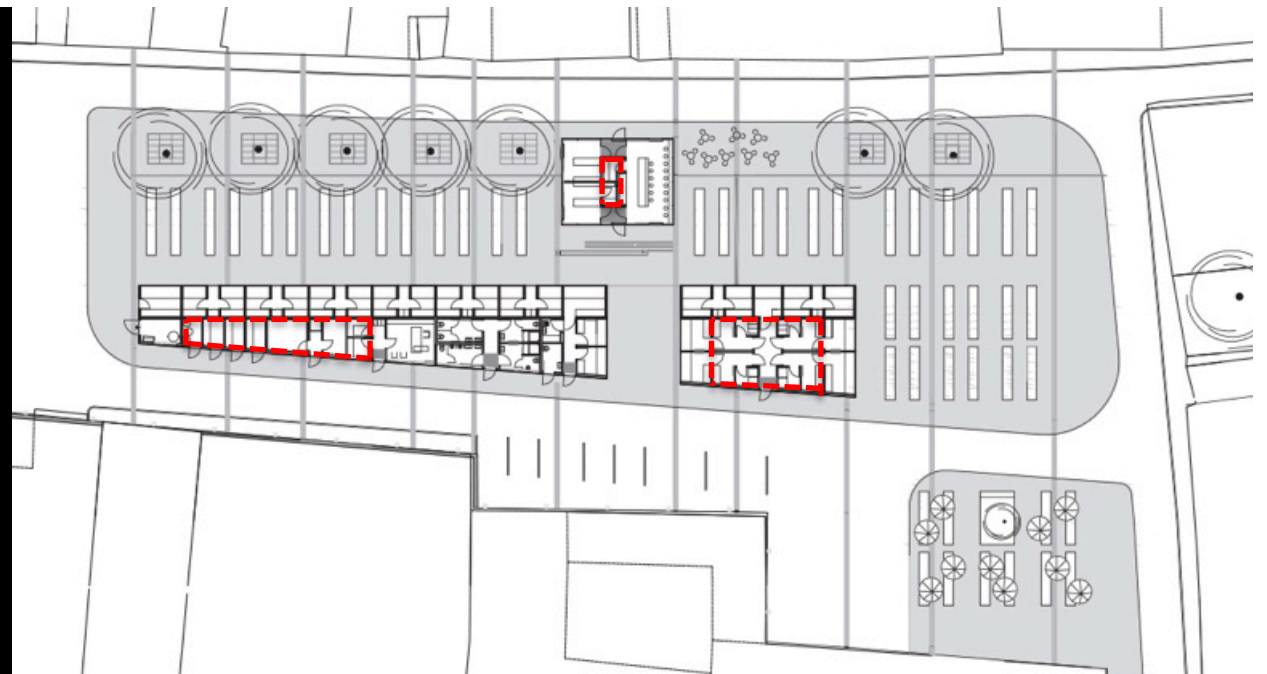
Bjørnvika, Oslo, Norvégia, Snohetta, 2004

*Bejáratok és környéke
Előcsarnok, foyer, előtér
Vízszintes közlekedők
Függőleges közlekedők
WC-csoport
Raktárak*



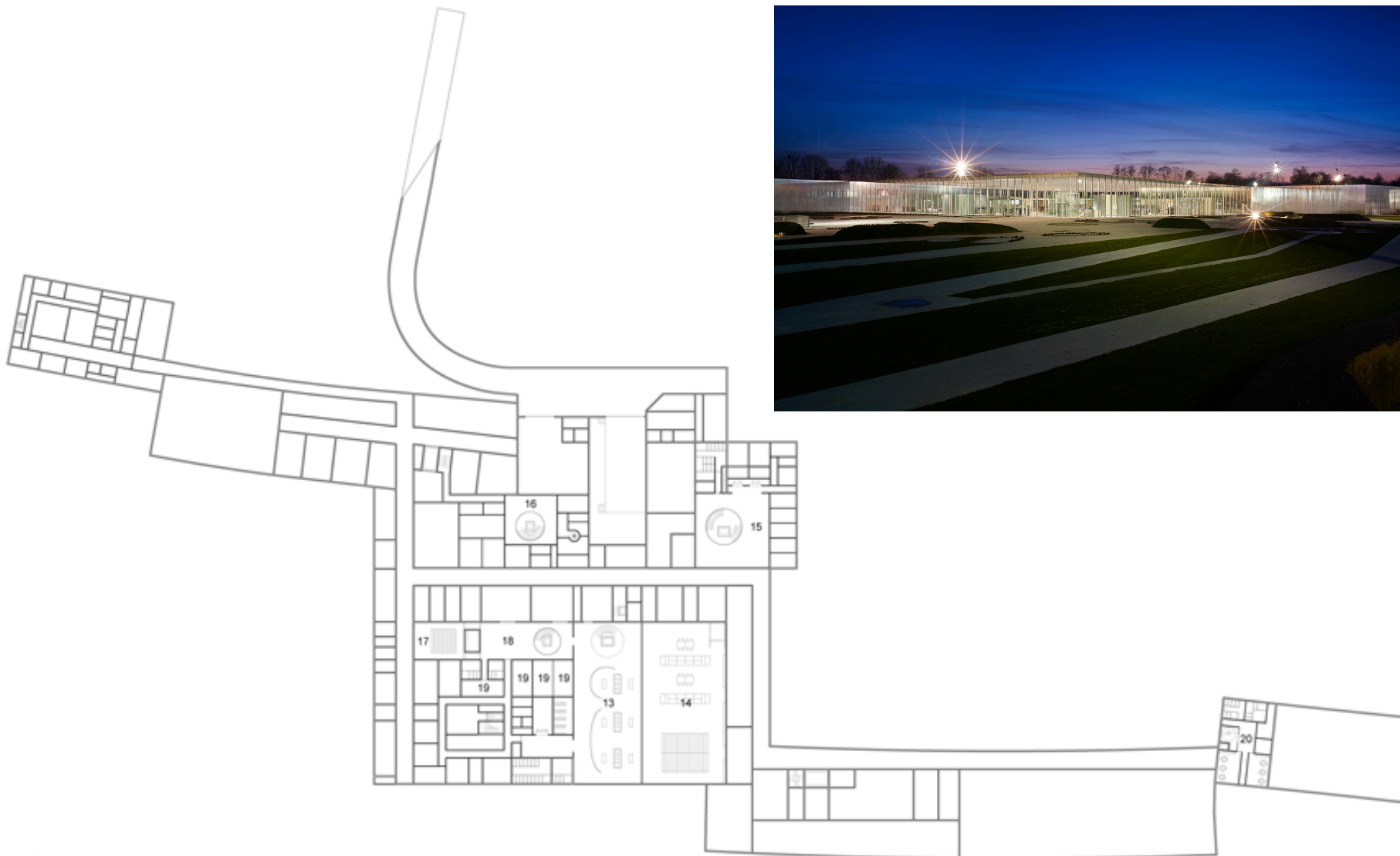
Celje, Szlovénia, piac, Arhitektura Krušec, 2010

Bejáratok és környéke
Előcsarnok, foyer, előtér
Vízszintes közlekedők
Függőleges közlekedők
WC-csoport
Raktárak



Celje, Szlovénia, piac, Arhitektura Krušec, 2010

Bejáratok és környéke
Előcsarnok, foyer, előtér
Vízszintes közlekedők
Függőleges közlekedők
WC-csoport
Raktárak



Louvre, Lens, Sanaa, 2012

Bejáratok és környéke
Előcsarnok, foyer, előtér
Vízszintes közlekedők
Függőleges közlekedők
WC-csoport
Raktárak