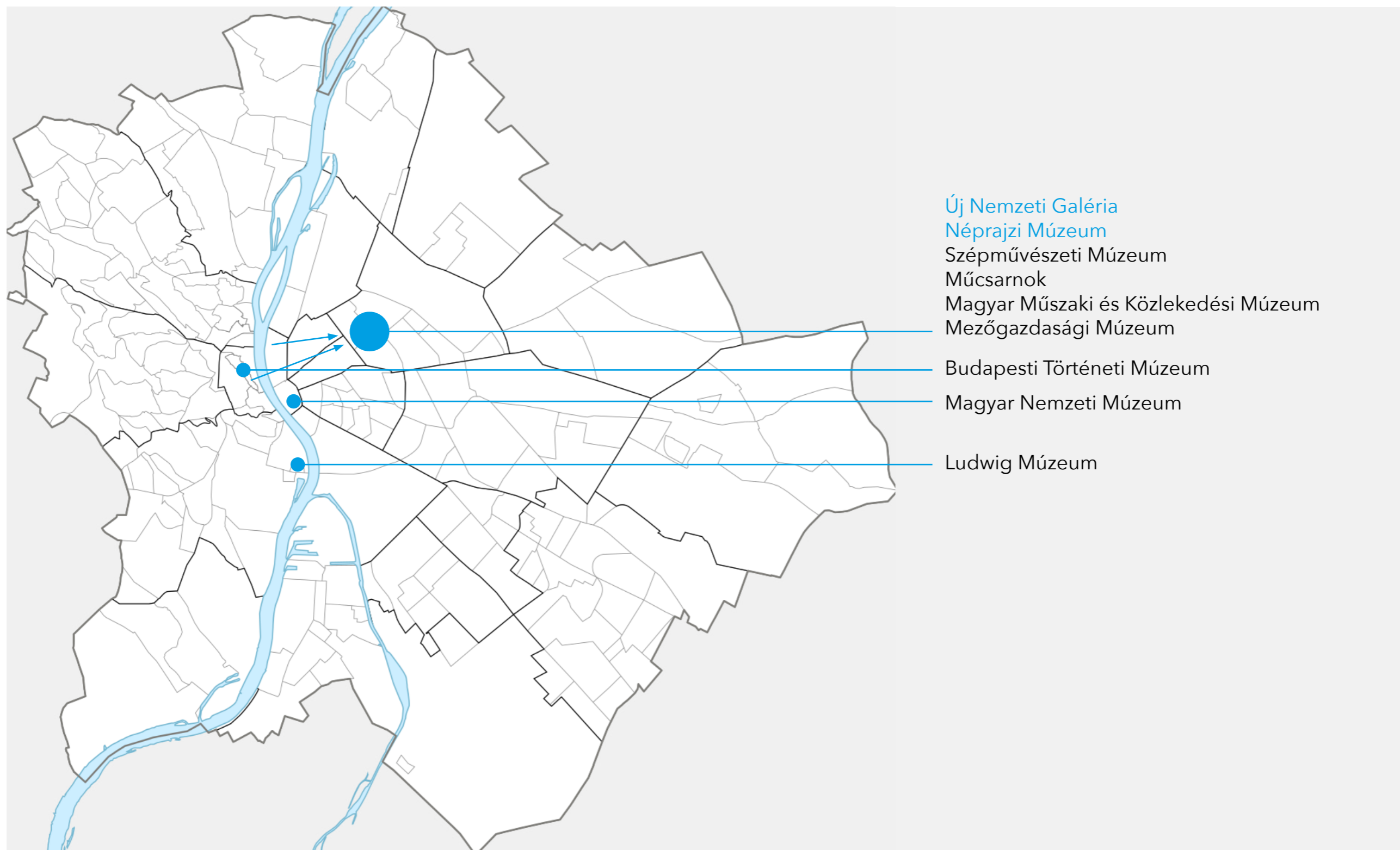




**Új Nemzeti Galéria
SANAA**



ÚJ NEMZETI GALÉRIA

BUDAPEST MÚZEUMSZERKEZETE

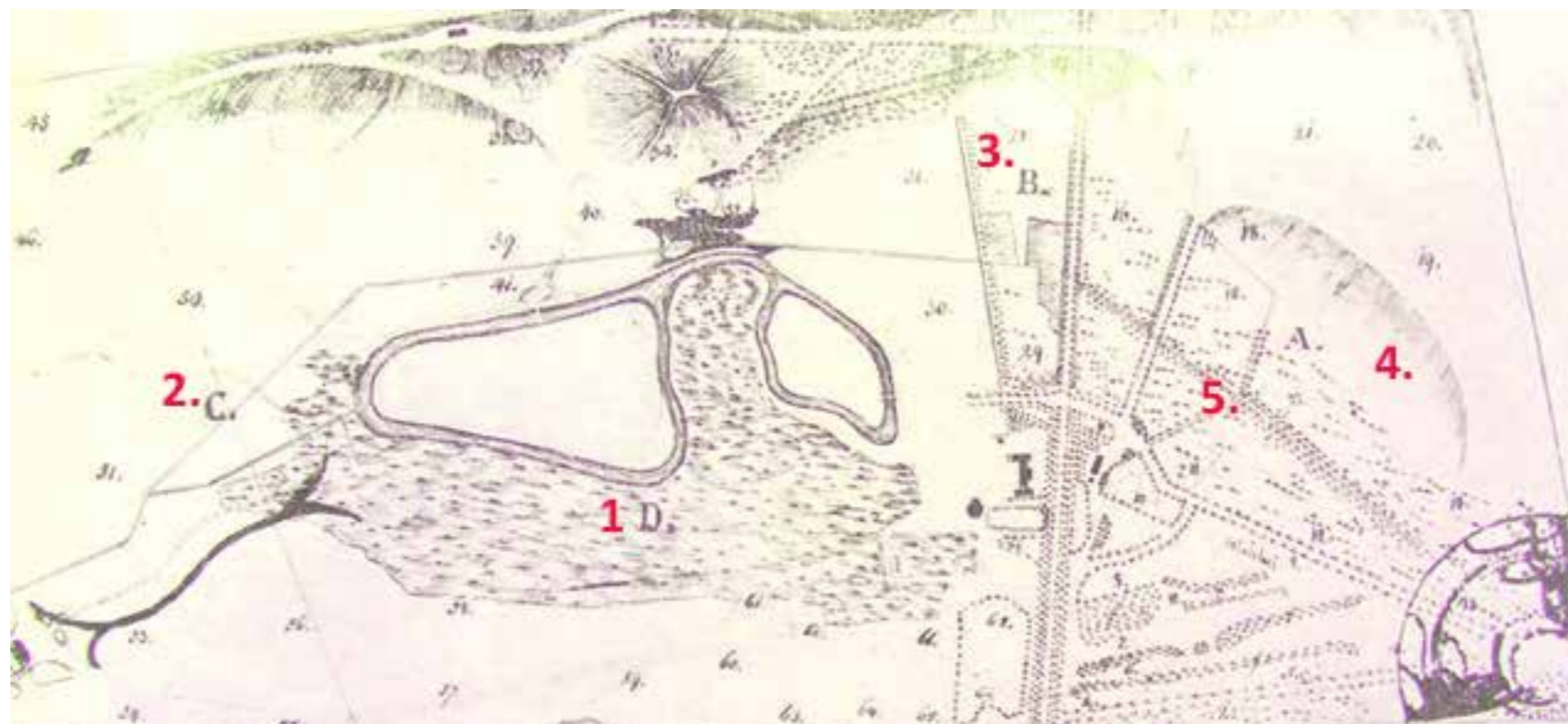
városliget

múzeumnegyedek

ÚJ NEMZETI GALÉRIA

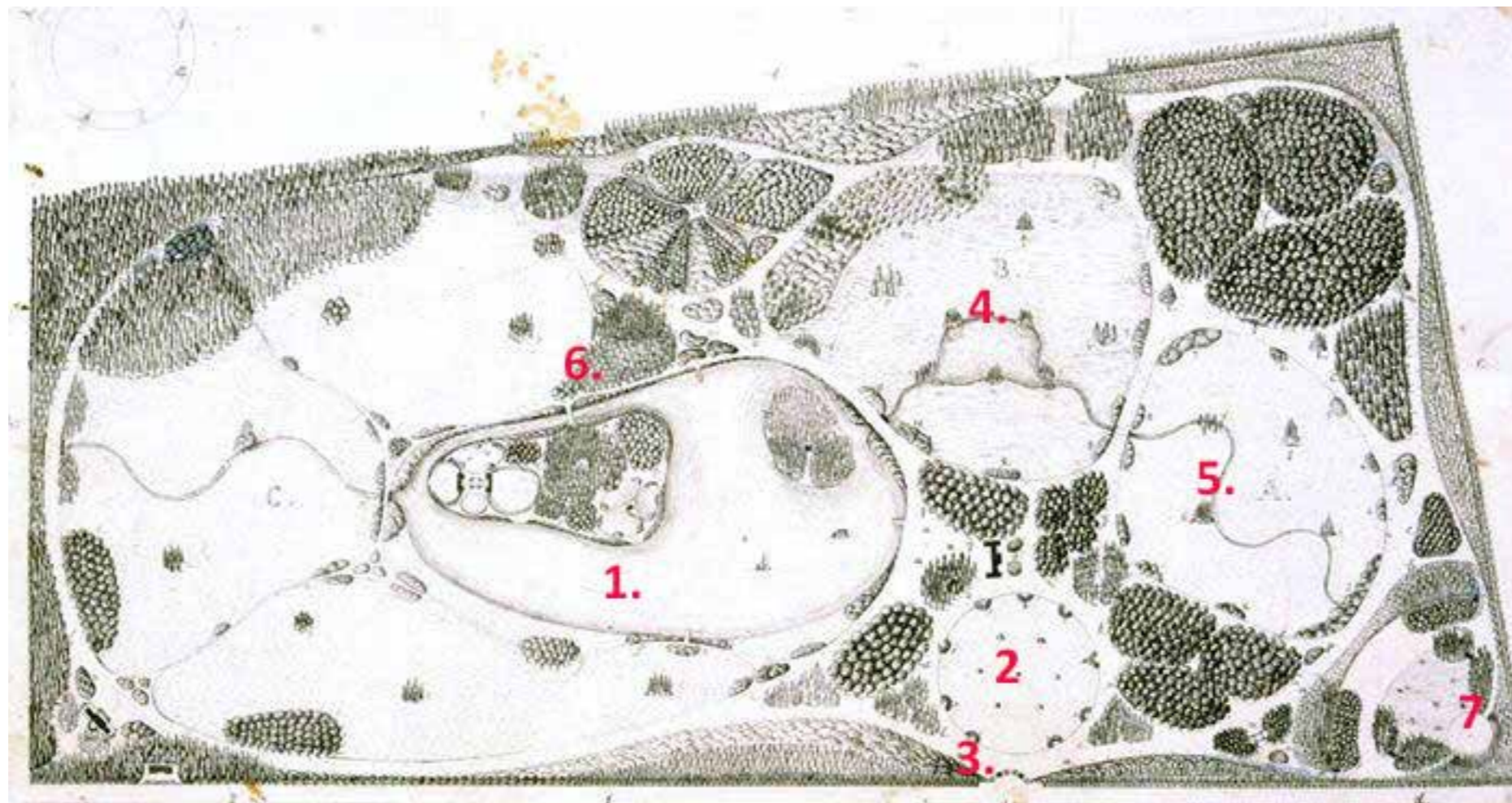
sanaa múzeumok

**KAPCSOLATOK/
ELŐZMÉNYEK**



1. a mocsár, melynek helyén szabálytalan partvonalú, természetes hatást keltő tavat tervez
2. egy részét a tó, fennmaradó részét pázsit foglalja majd el
3. A Liget mélyebben fekvő része, ide vízgyűjtő tavat tervez
4. a területen egy szabálytalanul kanyargó patakot tervez
5. a még Batthyány által telepített szabályos fasor, melyet Nebbien - az angol kertek híve - szívből utált, ezért eltüntetni jelölte

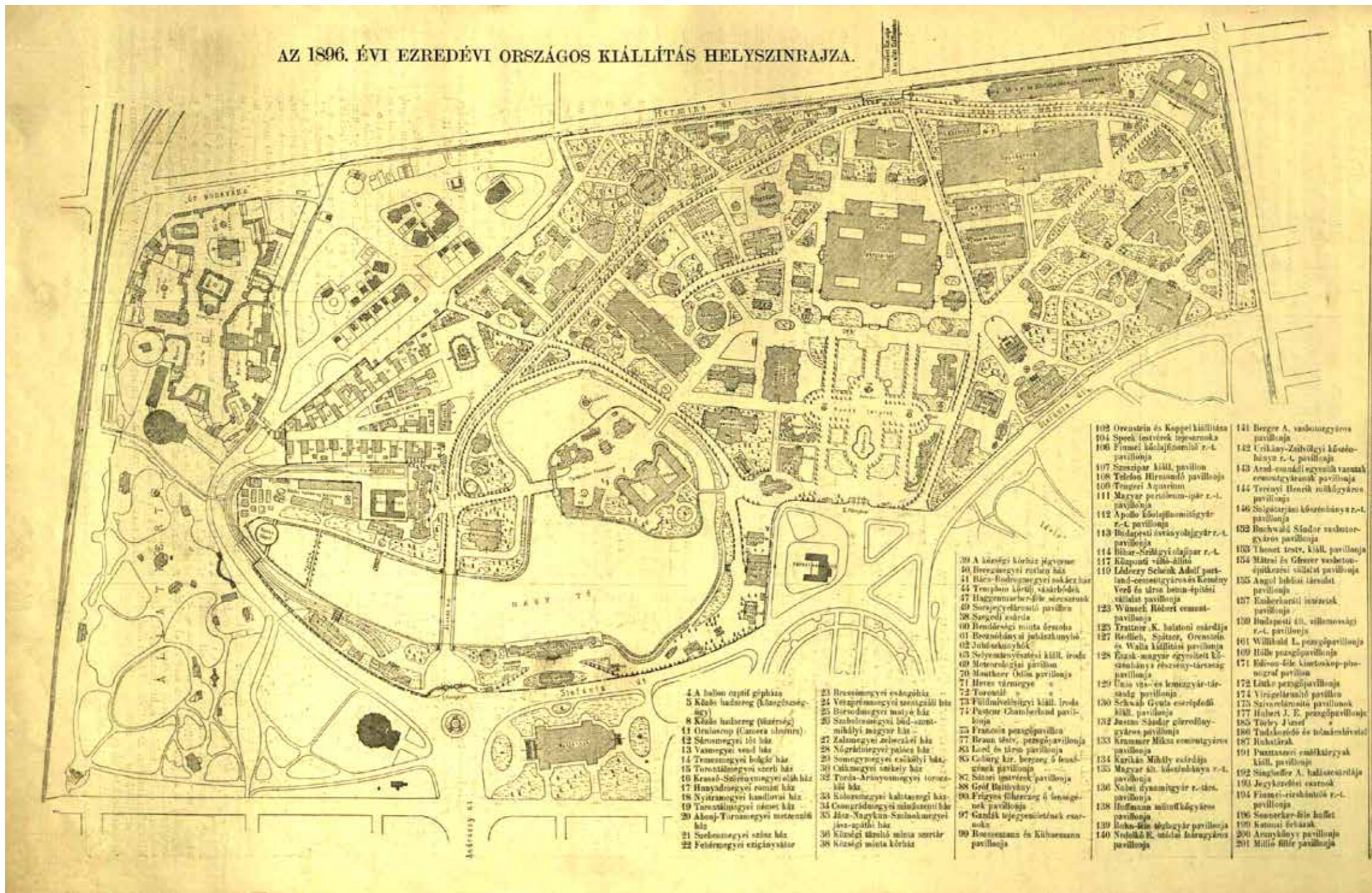
városliget
1813 felmérési



1. A 25 holdnyi tó, benne a két szigettel. A kisebbikre, melyen ma a Vajdahunyadvár áll, egy, a nemzet nagyságát reprezentáló szoborkertet tervezett, a nagyobbra pedig egy vendéglőt majorsággal.
2. A rondó, a Liget bejárata, egy 80 méter sugarú kör, két sorban platánokkal és nyárfákkal körbeültetve.
3. Díszes főkapu
4. A vízgyűjtő tó
5. A mesterséges patak
6. A nagyobb szigetre vezető híd
7. Amfiteátrum sportviadalok, katonai parádék helyszíne

városliget
Nebbien tervezett

AZ 1896. ÉVI EZREDÉVI ORSZÁGOS KIÁLLÍTÁS HELYSZINRAJZA.



- | | | | |
|-------------------------------------|---|---|---|
| 4 A halon csúfít gépház | 23 Brassó megyei esküvőház | 102 Orenstein és Koppel kiállítás | 141 Berger A. vasöntvényes pavilonja |
| 5 Kétsz. hadszög (Közép-és-nyug.) | 24 Veszprémi megyei tevénytárs. ház | 104 Speck testvérek iparszerke | 142 Urklay-Zelkölgyi kézművesek r.-t. pavilonja |
| 8 Kétsz. hadszög (Kelet-és-nyug.) | 25 Borsodalm. megyei mátya ház | 106 Finckel kiállításos r.-t. pavilonja | 143 Arad-egyházi egyesület vasöntvényes pavilonja |
| 11 Orániaszög (Caneva olaszra) | 26 Szabolcs megyei bűz-szentesi mátya ház | 107 Szekszárdi kiállítás pavilonja | 144 Terézvárosi kőművesek r.-t. pavilonja |
| 12 Sáros megyei lőt. ház | 27 Zala megyei szőlőház | 108 Telen Hírmondó pavilonja | 146 Szigetvári kőművesek r.-t. pavilonja |
| 13 Vas megyei vasl. ház | 28 Nagyvárad megyei palota ház | 109 Tengeri Aquarium | 152 Buchwald Sándor vasöntvényes pavilonja |
| 14 Törökország. bolgár ház | 29 Somogy megyei esküvőház | 111 Magyar penzionipár r.-t. pavilonja | 153 Thonet testv. kiállítás pavilonja |
| 15 Törökország. szerbi ház | 30 Csongrád megyei esküvőház | 112 Apolló kiállításos r.-t. pavilonja | 154 Mátyás és Gábor vasöntvényes pavilonja |
| 16 Brassó-Szolnok megyei esküvőház | 31 Tolna megyei esküvőház | 113 Budapesti öntvénygyár r.-t. pavilonja | 155 Angol lakóház tervrajz pavilonja |
| 17 Borsodalm. megyei esküvőház | 32 Torda-Aranyos megyei toronyház | 114 Bihar-Szilágyi olajipar r.-t. pavilonja | 157 Eszterházi testvérek pavilonja |
| 18 Nyitra megyei hadlovai ház | 33 Kolozsvári kálvária ház | 115 Káposztás villogóház | 158 Budapesti éle. villamosok r.-t. pavilonja |
| 19 Törökország. német ház | 34 Csongrád megyei művelődési ház | 116 László Szebenk Adolf parkland-vasöntvényes és kőművesi vállalat pavilonja | 159 Wilhelm L. porcelánpavilonja |
| 20 Alsó-Turán megyei művelődési ház | 35 Hódmezőközségi művelődési ház | 117 Verő és társas ipari vállalat pavilonja | 160 Hille porcelánpavilonja |
| 21 Szabolcs megyei esküvőház | 36 Kiskőrösi esküvőház | 123 Wünnel Robert cement-pavilonja | 161 Hiltl-éle. kőműves-pavilonja |
| 22 Fejérvármegyei esküvőház | 38 Kézdivásárosi esküvőház | 125 Trattner K. lakóház esküvőház | 162 Hiltl-éle. kőműves-pavilonja |
| | | 127 Redlich, Spitzer, Orenstein és Walla kiállításos pavilonja | 163 Hubert J. E. porcelánpavilonja |
| | | 128 Észak-magyar egyesített kőművesi részvény-társaság pavilonja | 165 Turley James |
| | | 129 Újvárosi és lemezgyár-társaság pavilonja | 166 Tűzkezelő és tolmácsolási |
| | | 130 Schwab Gyula esztétikai kiállítás pavilonja | 167 Ruhátárak |
| | | 132 Jászai Sándor gérműves-vasöntvényes pavilonja | 191 Páztársasági esküvőház kiállítás pavilonja |
| | | 133 Krammer Miksa cementgyáros pavilonja | 192 Singhoffer A. lakóház-tervezés pavilonja |
| | | 134 Károlyi Mihály esküvőház pavilonja | 193 Jeczkovits esküvőház pavilonja |
| | | 135 Magyar éle. iparképzés r.-t. pavilonja | 194 Fanni-csuhászok r.-t. pavilonja |
| | | 136 Nabet éle. iparképzés r.-t. pavilonja | 196 Szevecker-éle. iparképzés pavilonja |
| | | 138 Hoffmann művelődési pavilonja | 198 Károlyi testvérek |
| | | 139 Békés-éle. iparképzés pavilonja | 200 Aranyos megyei pavilonja |
| | | 140 Nádler E. szőlőház-vasöntvényes pavilonja | 201 Millis-éle. pavilonja |

városliget
Millennium



MŰZEUMI NEGYED PROGRAM

1. Új Nemzeti Galéria, Ludwig múzeum- Kortárs Művészeti Múzeum	nettó 46.000 m ²
2. Néprajzi Múzeum	nettó 22.000 m ²
3. Magyar Fotográfia Múzeuma	nettó 9.000 m ²
4. Magyar Építészeti Múzeum	nettó 8.500 m ²
5. Magyar Zeneház	nettó 8.000 m ²

MEGLÉVŐ INTÉZMÉNYEK FEJLESZTÉSE ALPROGRAM

6. Biodóm	20.000 m ²
7. Fővárosi Nagycirkusz felújítása és bővítése	
8. Közlekedési Múzeum térszín alatti bővítése	nettó 3.000 m ²
9. Tudás- és Élményközpont (mélygarázzsal)	nettó 3.000 m ²

KÖRNYEZET- ÉS SZOLGÁLTATÁSFEJLESZTÉSI ALPROGRAM

1. Vendéglátás megújítása	
10. Liget új kapuja	
11. Pajtaszínház - Műemléki tetőszerkezet áttelepítése	nettó 800 m ²

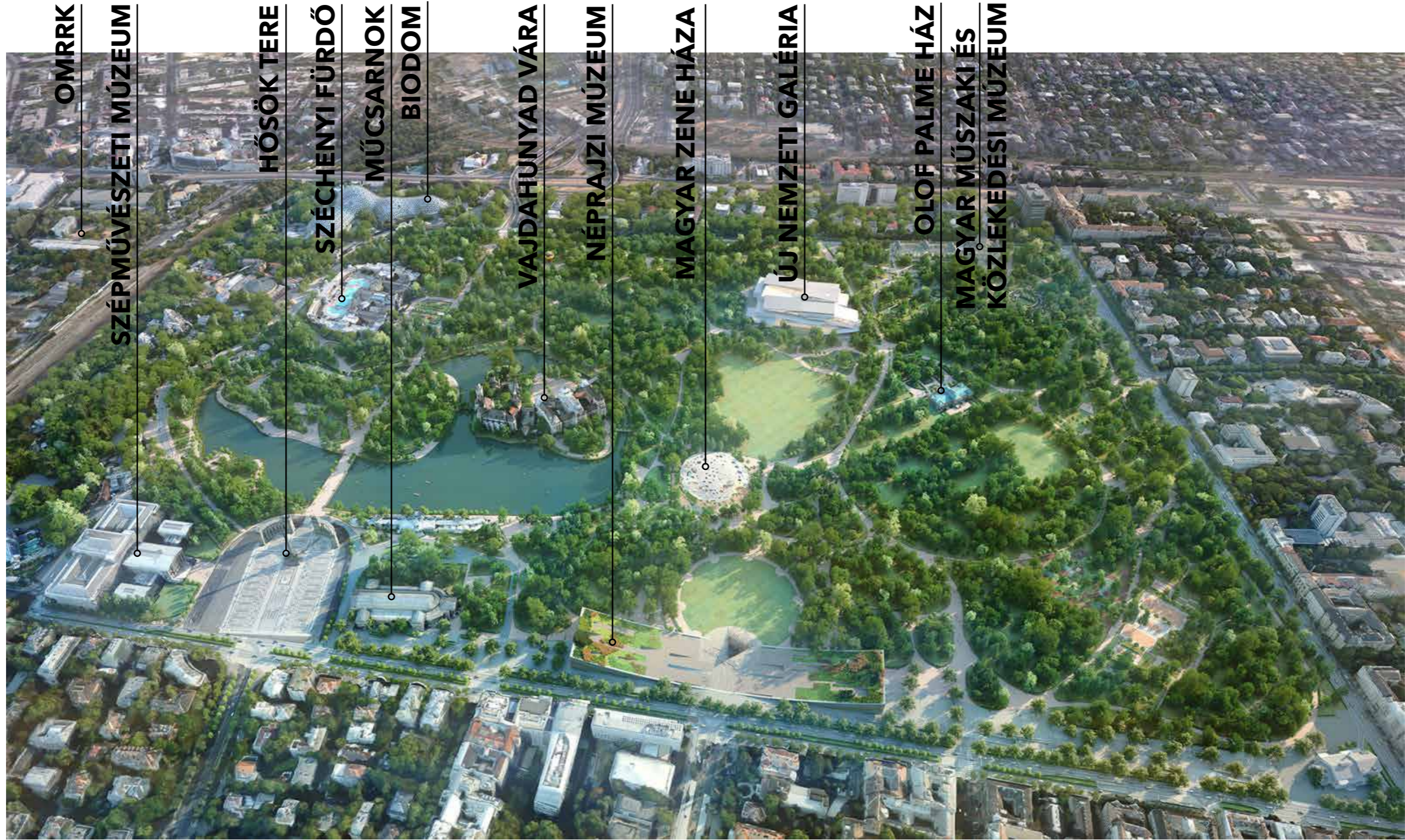
TERVEZETT ÚJ BEÉPÍTÉSEK (nettó szintterület): ~120.300 m²

FENNTARTHATÓ FEJLESZTÉS ÉS ÜZEMELTETÉS

12. Mélygarázs	800 férőhely
13. Parkolóház	800 - 1.000 férőhely
14. Mélygarázs	1.000 férőhely
15. Kós Károly Sétány lezárása	
16. Kisföldalatti megálló kialakítása	

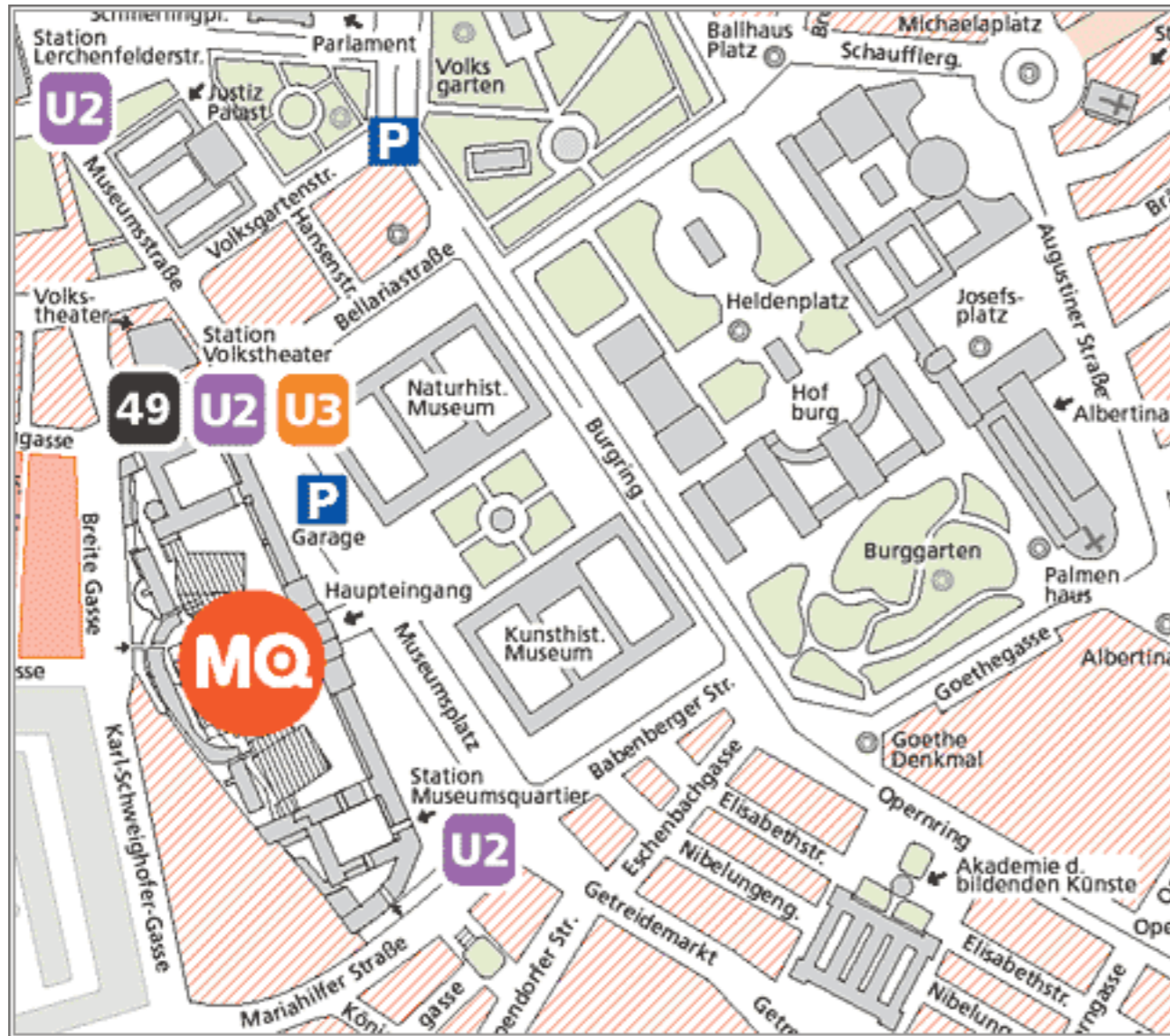
városliget

2014-es elképzelés

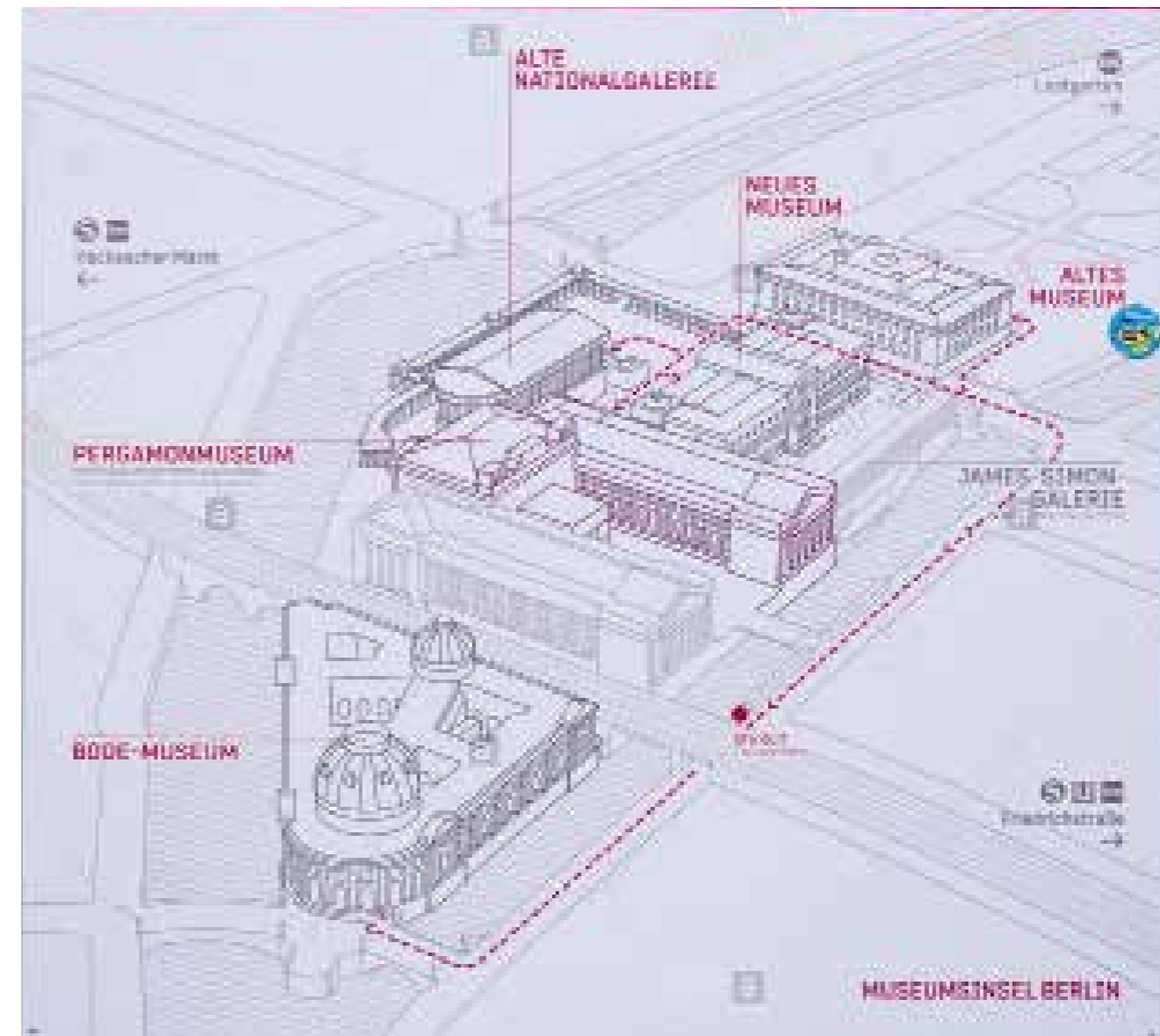


városliget

2020-tól tervezett



múzeumnegyedek
Bécs - Museums Quartier



múzeumnegyedek
Berlin - Museum Island



múzeumnegyedek
Amszeterdam - M Quarter

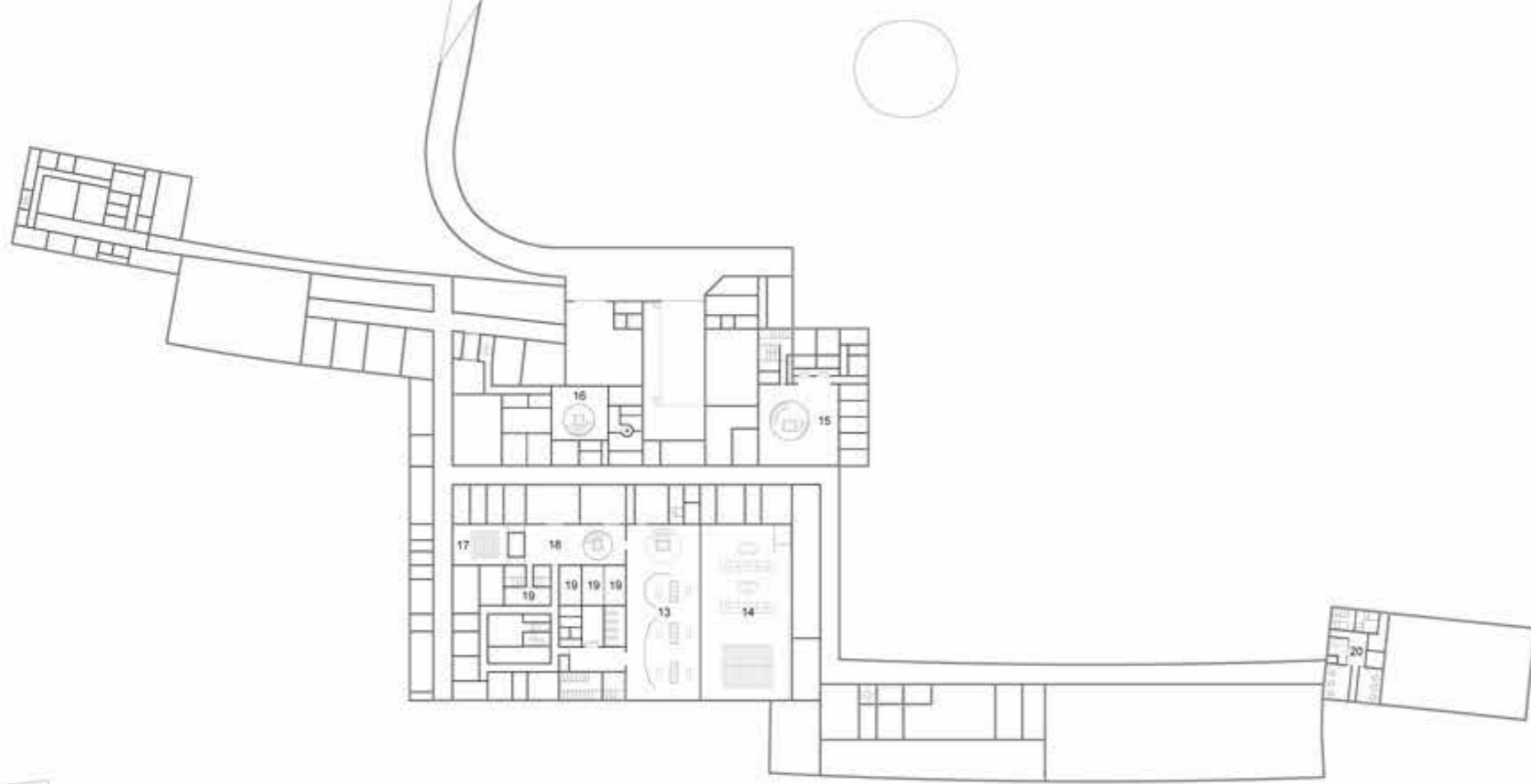
név	helyszín	építés éve	m2	korszak	forma
N Museum - Kumanokodo Nakahechi Museum	Wakayama, Jp	1997		20.sz. japán festők	mixed
O Museum – Ogasawara Museum	Iida, Jp	1999			ortogonális
21st Century Museum of Contemporary Art	Kanazawa, Jp	2004	11000	kortárs	mixed
New Museum	New York, USA	2007	58700	kortárs	ortogonális
Glass Pavilion at the Toledo Museum of Art	Toledo, USA	2006	7000	üveg kollekción	organikus
Towada Art Center	Towada, Jp	2008	2000	kortárs – 38 állandó mű	ortogonális
Teshima Art Museum	Teshima, Jp	2010	2400	kortárs – 1 mű	organikus
Louvre-Lens Museum	Lens, Fr	2012	28000	vegyes – Louvre Collections	ortogonális
Sumida Hokusai Museum	Tokyo, Jp	2016	3000	1800-as évek – Sumida Hokusai japán festő	ortogonális
Új Nemzeti Galéria	Budapest, Hu	2020	52000	vegyes – 1800-tól	ortogonális

sanaa múzeumok

összes



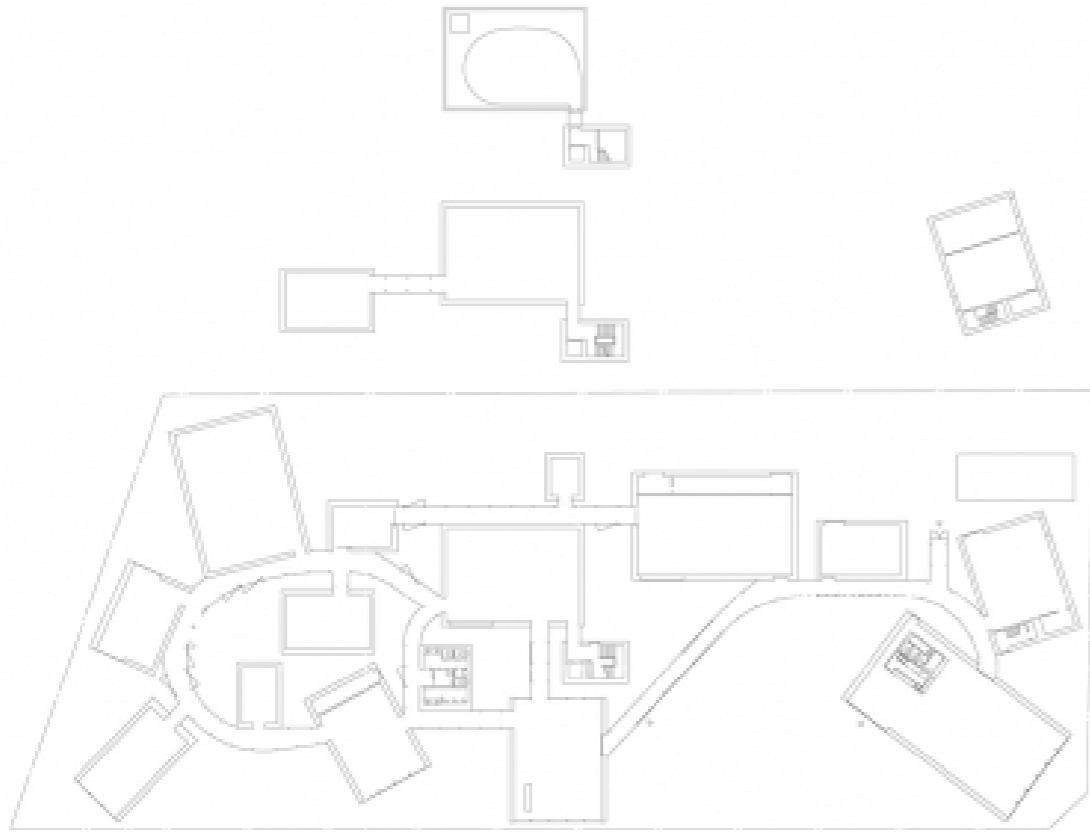
sanaa múzeumok
KANAZAWA



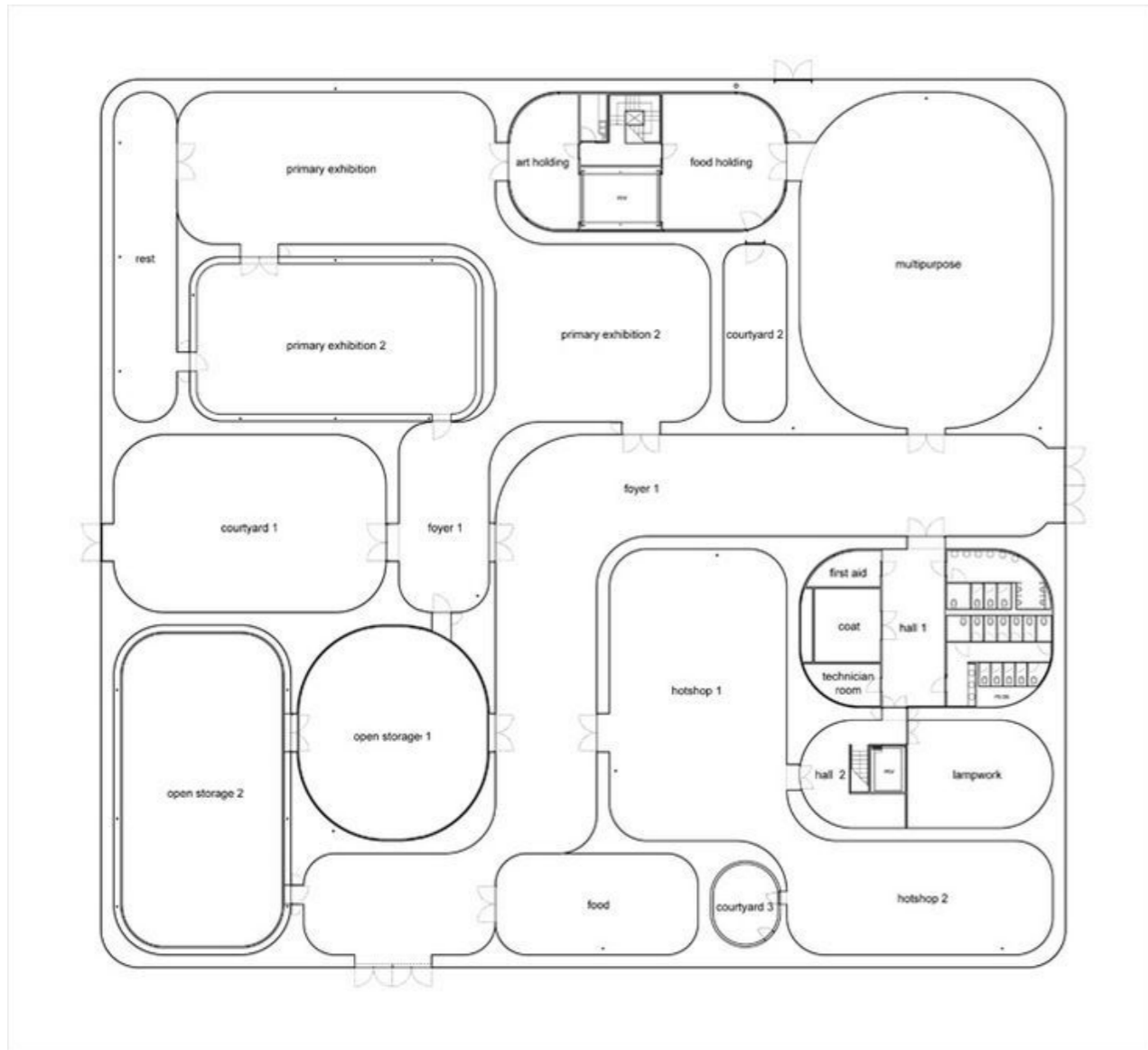
sanaa múzeumok
LOUVRE LENS



sanaa múzeumok
NEW YORK ART MUSEUM



sanaa múzeumok
TOWADA MUSEUM



sanaa múzeumok
TOLEDO MUSEUM

2013 július
2013 október

Szépművészeti Múzeum nyílt-titkos pályázatot ír ki a Városligetbe tervezett múzeumok épületeinek elhelyezésére a pályázatot a nyerte. ekkori épületlista: Fotómúzeum, Magyar Zene Háza, Néprajzi Múzeum, Építészeti Múzeum, Új Képtár + Állatkert bővítése, új épület a Nagycirkusz számára

2014 február
2014 május

nyílt titkos nemzetközi tervpályázat kihirdetése az 5 múzeumépületre
470 pályamű érkezett, 80 a nemzeti galériára, de nem találtak belőle megfelelőt

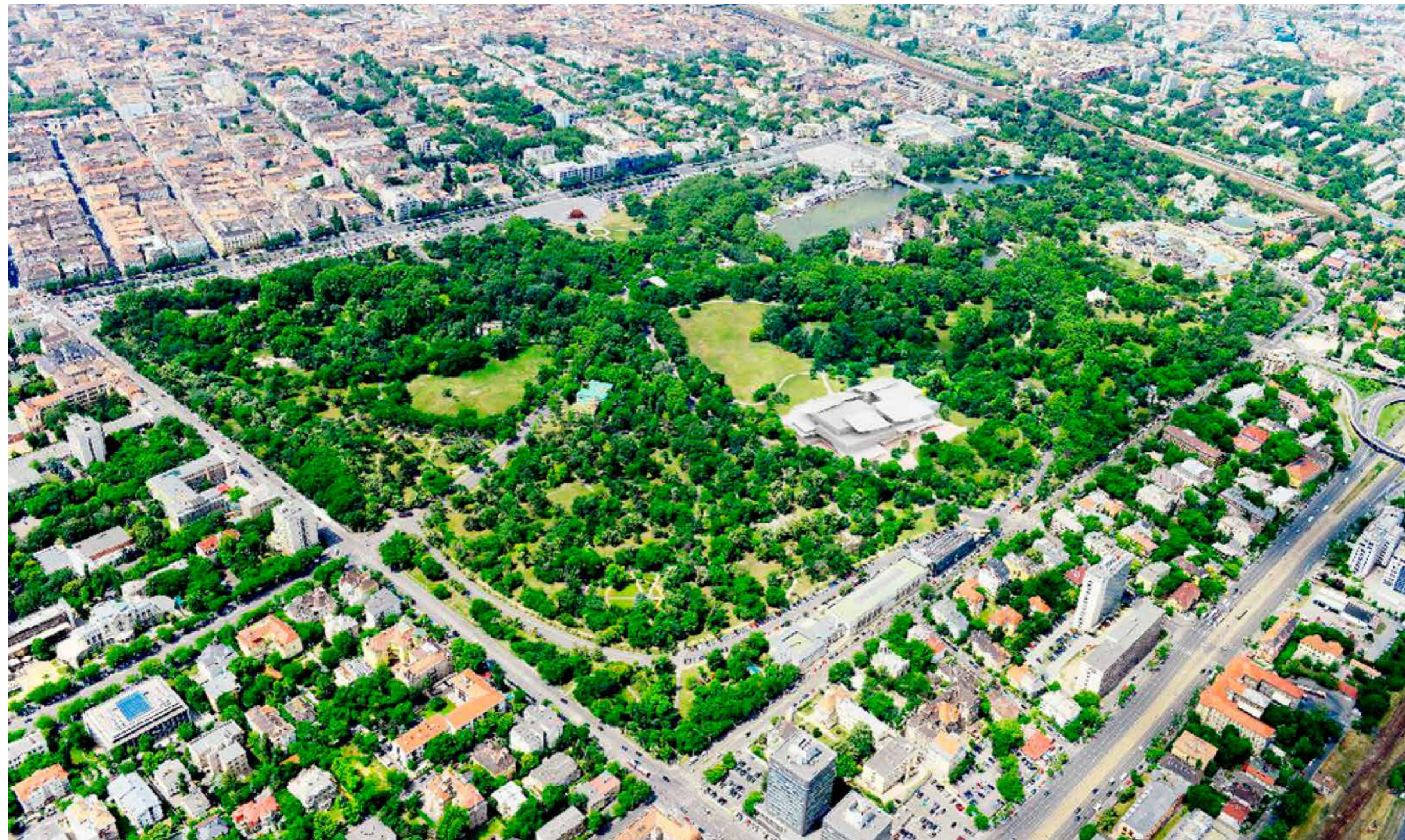
2014 október
2015 április
2015 november

meghívásos pályázat 2 hazai és 4 külföldi iroda számára
két esélyes pályamű kiválasztása: Sanaa és Snohetta
SANAA megnyeri a pályázatot

2015 december
2020

szerződéskötés a Bánáti és Hartvig magyar partnercéggel
várható megvalósulás

ÚJ NEMZETI GALÉRIA
PÁLYÁZAT KIÍRÁS



ÚJ NEMZETI GALÉRIA
VÁROSLIGET HELYSZÍNRAJZ



Budapesti Műszaki és Gazdaságtudományi Egyetem, Építészmérnöki Kar (II.)

David Chipperfield Architects,

gmp International GmbH Architects and Engineers

Davis Brody Bond Architects and Planners, Földes Architects, Buro Happold Engineering, Ken Smith Landscape Architect.

Nieto Sobejano Arquitectos S.L.P., (II.)

Snøhetta (I.)

Henning Larsen Architects, Arup Engineering, Gallagher and Associates,

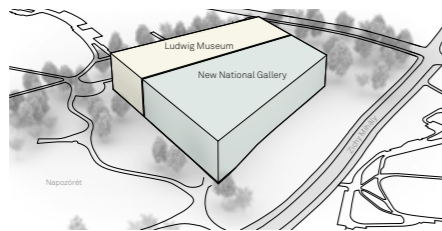
Transsolar Energietechnik GmbH, MAN MADE LAND Bohne Lundqvist Mellier GbR

Mecanoo

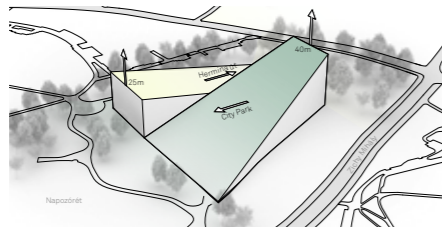
ÚJ NEMZETI GALÉRIA
MEGHÍVÁSOS RÉSZTVEVŐK

- LÁTOGATÓI ÉLMÉNY
vonzerő
- MÚZEUMTECHNOLÓGIA
falak szögei, flexibilis elrendezhetőség
fény és árnyékhatások
facility report szempontjainak való megfelelés időszak kiállítási térnél
a kölcsönkért műtárgy külső homlokzati falra kerül-e
ne legyenek vizes helyiségek a kiállítóterek szomszédságában
- FUNKCIONÁLIS KAPCSOLATOK
service design
megközelítéstől a fő szolgáltatások logikájáig
kiállítóterek megközelíthetősége - egymás utáni logikája
rampa: liget bekötése a térbe
iroda: cellás vs. open office
funkciók szintenkénti elhelyezkedése
- KÖZLEKEDÉSI RENDSZEREK
műtárgy szállítási útvonalak
személyzeti bejárat
látogatói útvonalak
akadálymentesség

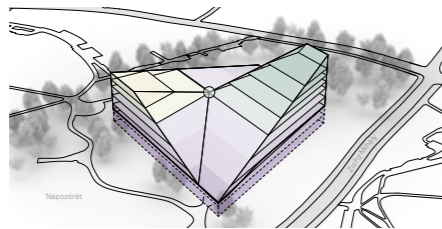
ÚJ NEMZETI GALÉRIA
ZSÚRIZÉSI SZEMPONTOK



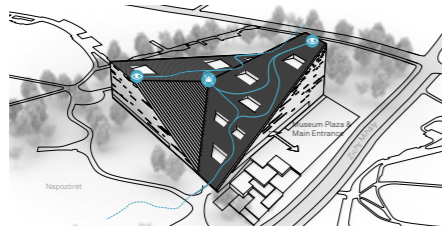
Functional Split



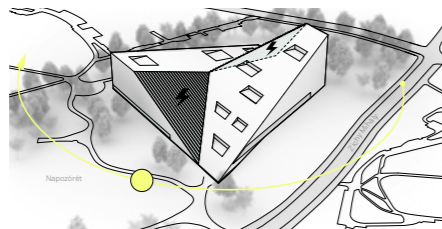
The Public Roof



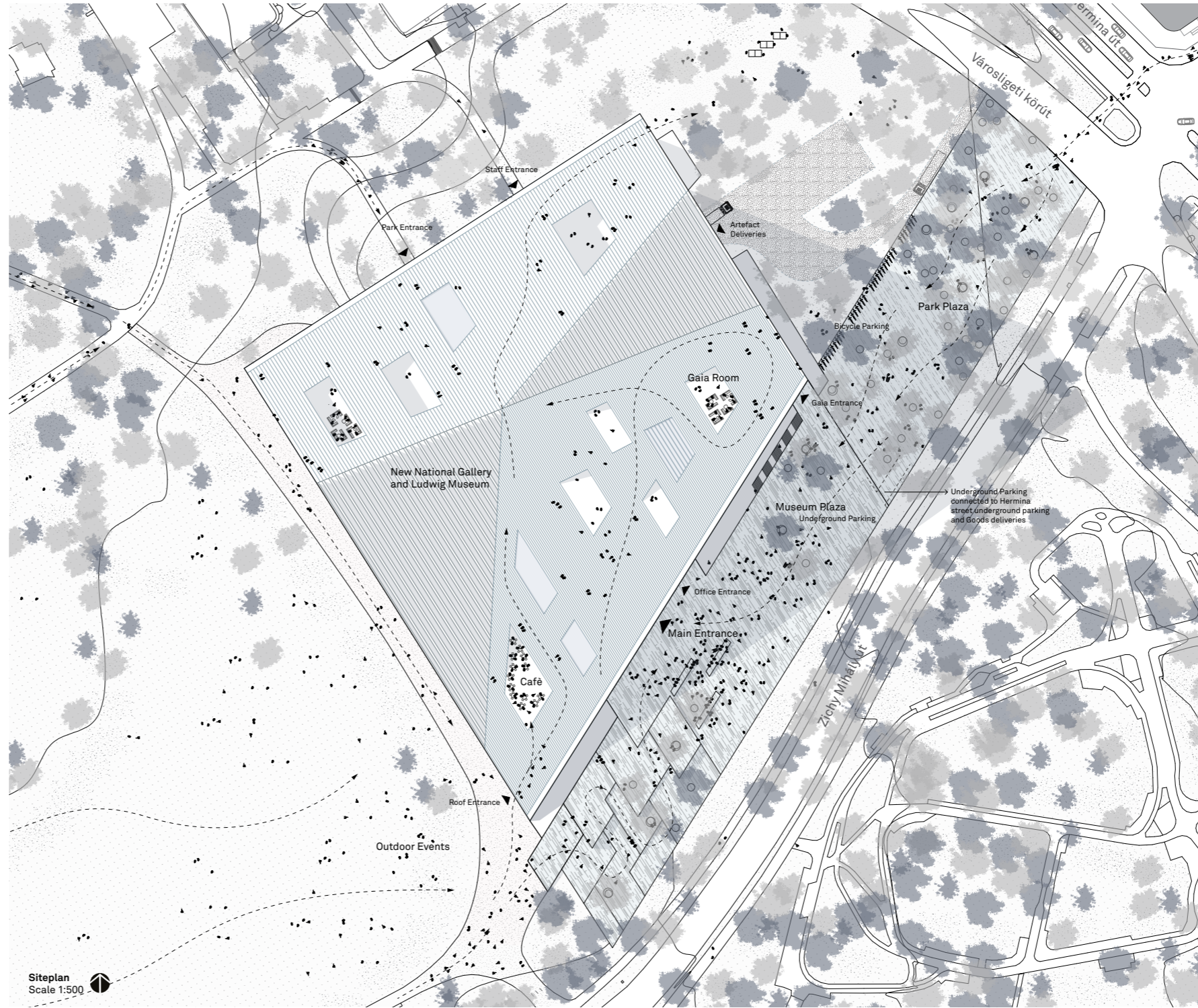
One Building - Two Museums - Two Identities



Public Spaces and Main Entrance



Active Use of Building Geometry for Energy Production

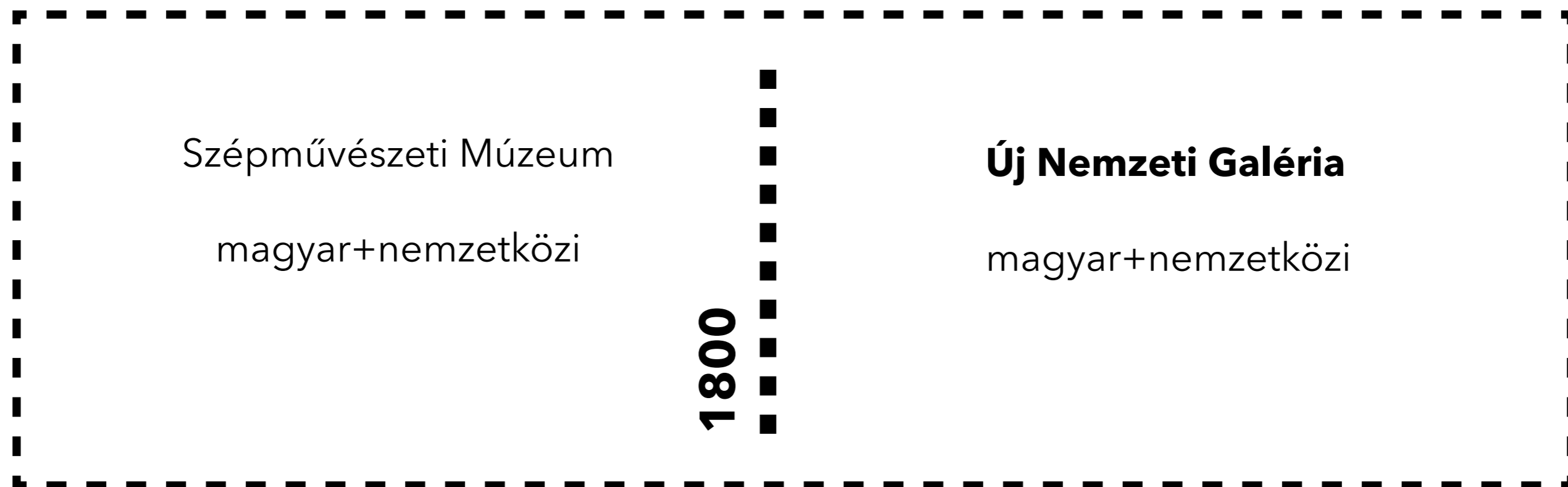


ÚJ NEMZETI GALÉRIA

MEGOSZTOTT I.



ÚJ NEMZETI GALÉRIA
RÉSZTVEVŐK



1950-es évek előtt: Szépművészeti Múzeumban volt a magyar és a nemzetközi anyag együtt

1950-es évek: szétválasztották: Nemzeti Galériába ment a magyar anyag, a Szépművészetibe pedig a nemzetközi

2012: Szépművészeti Múzeum és Nemzeti Galéria összeolvadása

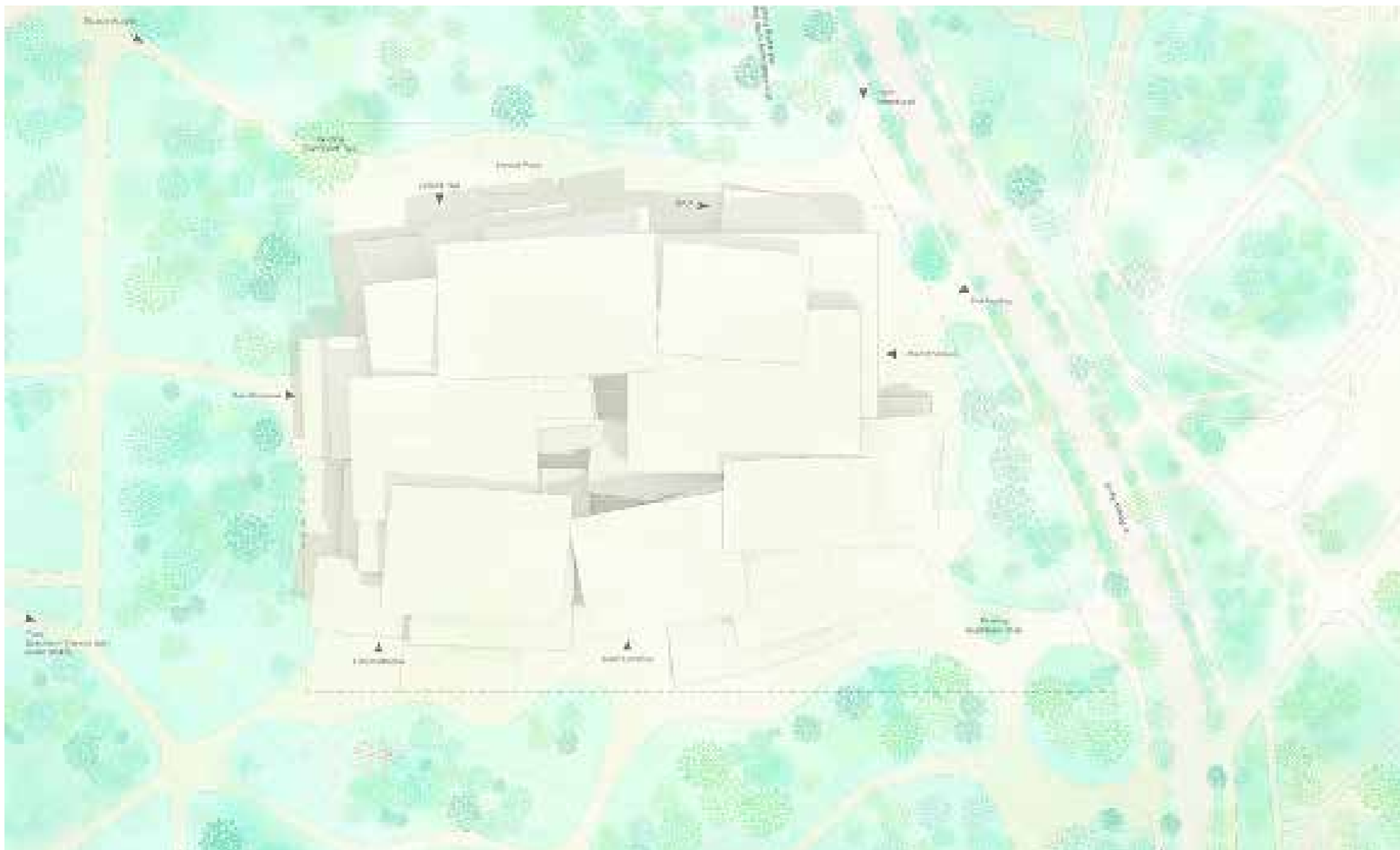
Szépmű lesz a régi mesterek helyszíne, tehát 1800-ig gyűjti a nemzetközi és magyar anyagot együtt. Nemzeti Galéria gyűjteményében lévő régi magyar anyag is megy a Szépműbe, 1800 utáni magyar gyűjtemény pedig felmegy a Galériába, illetve majd átjön ide az újba

2015: Ludwig Múzeum és Új Nemzeti Galéria ö

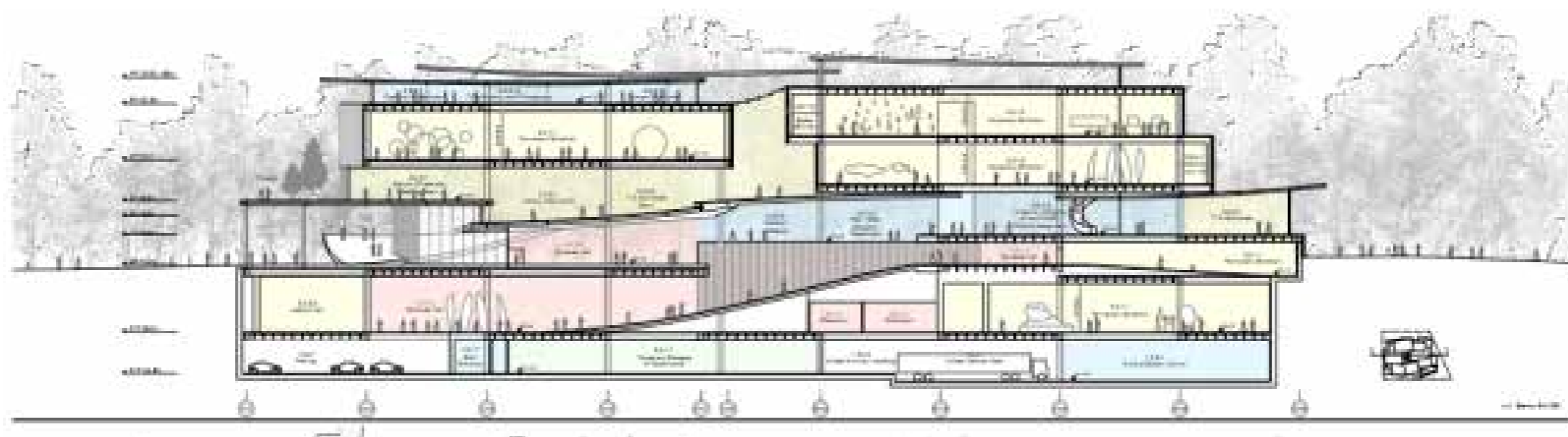
2015 után: csak Új Nemzeti Galéria

ÚJ NEMZETI GALÉRIA

KIÁLLÍTÁSI PROGRAM

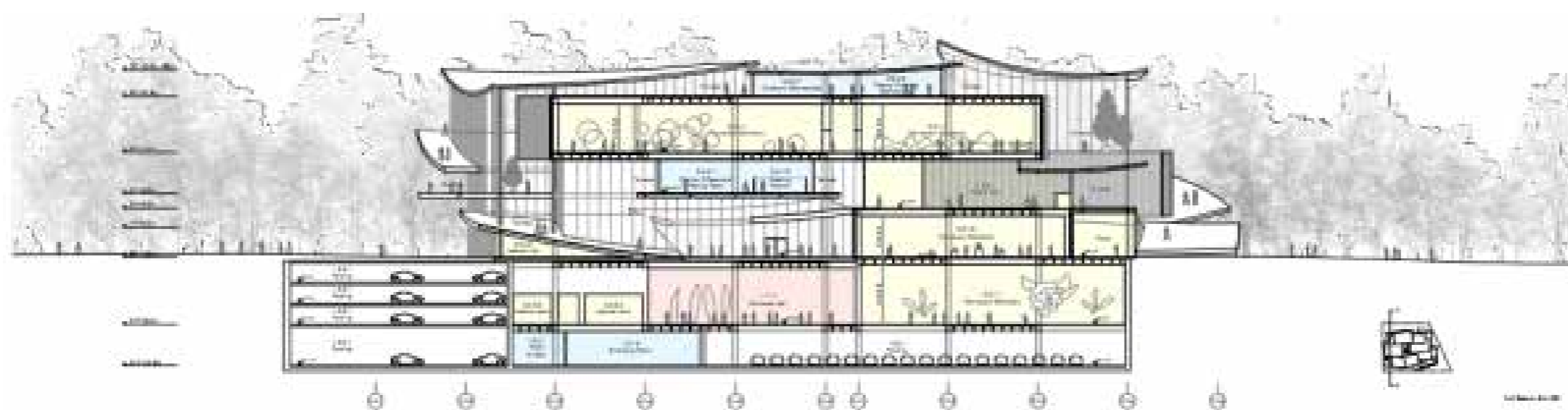


ÚJ NEMZETI GALÉRIA
HELYSZÍNRAJZ



ÚJ NEMZETI GALÉRIA

METSZET



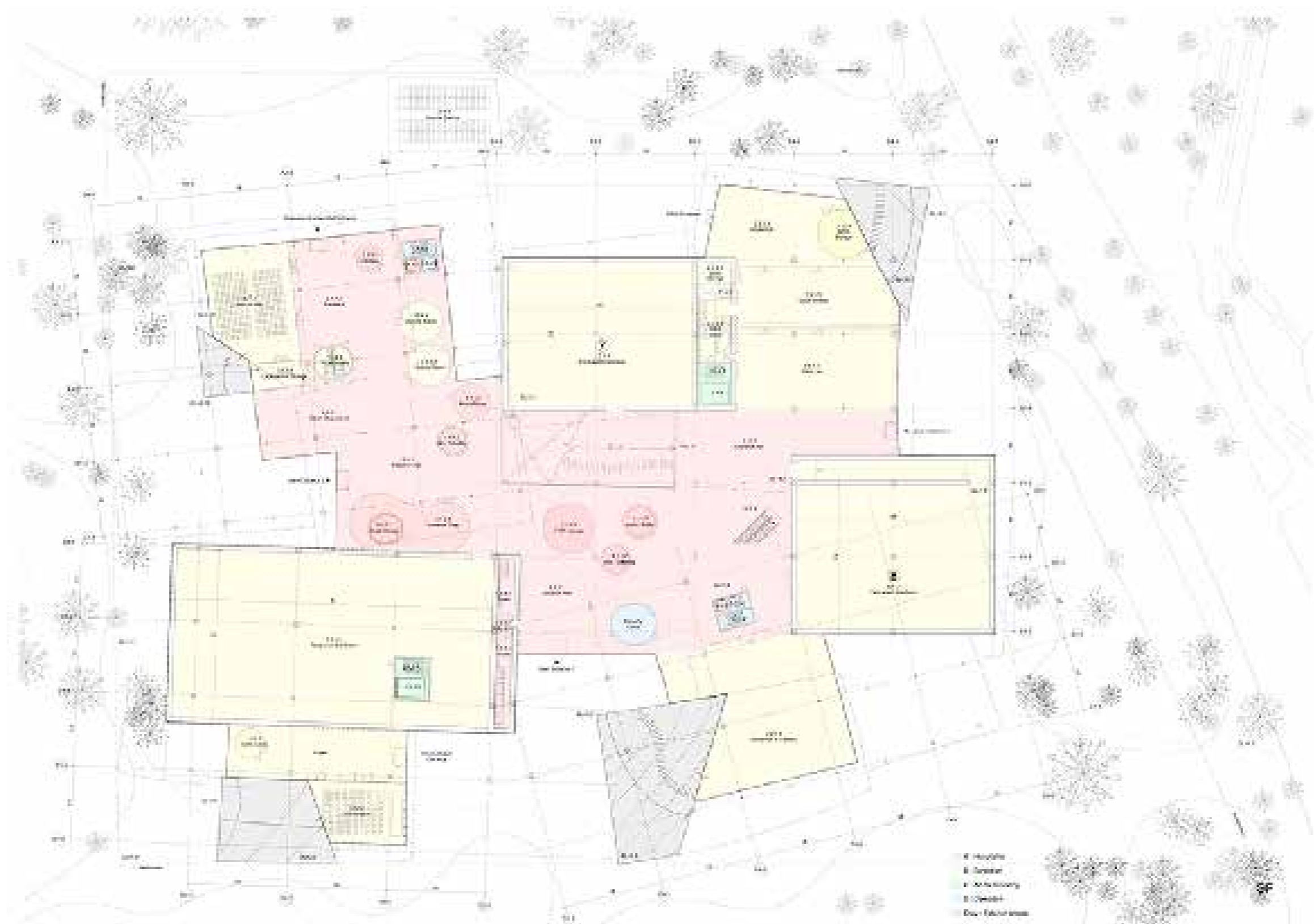
ÚJ NEMZETI GALÉRIA

METSZET



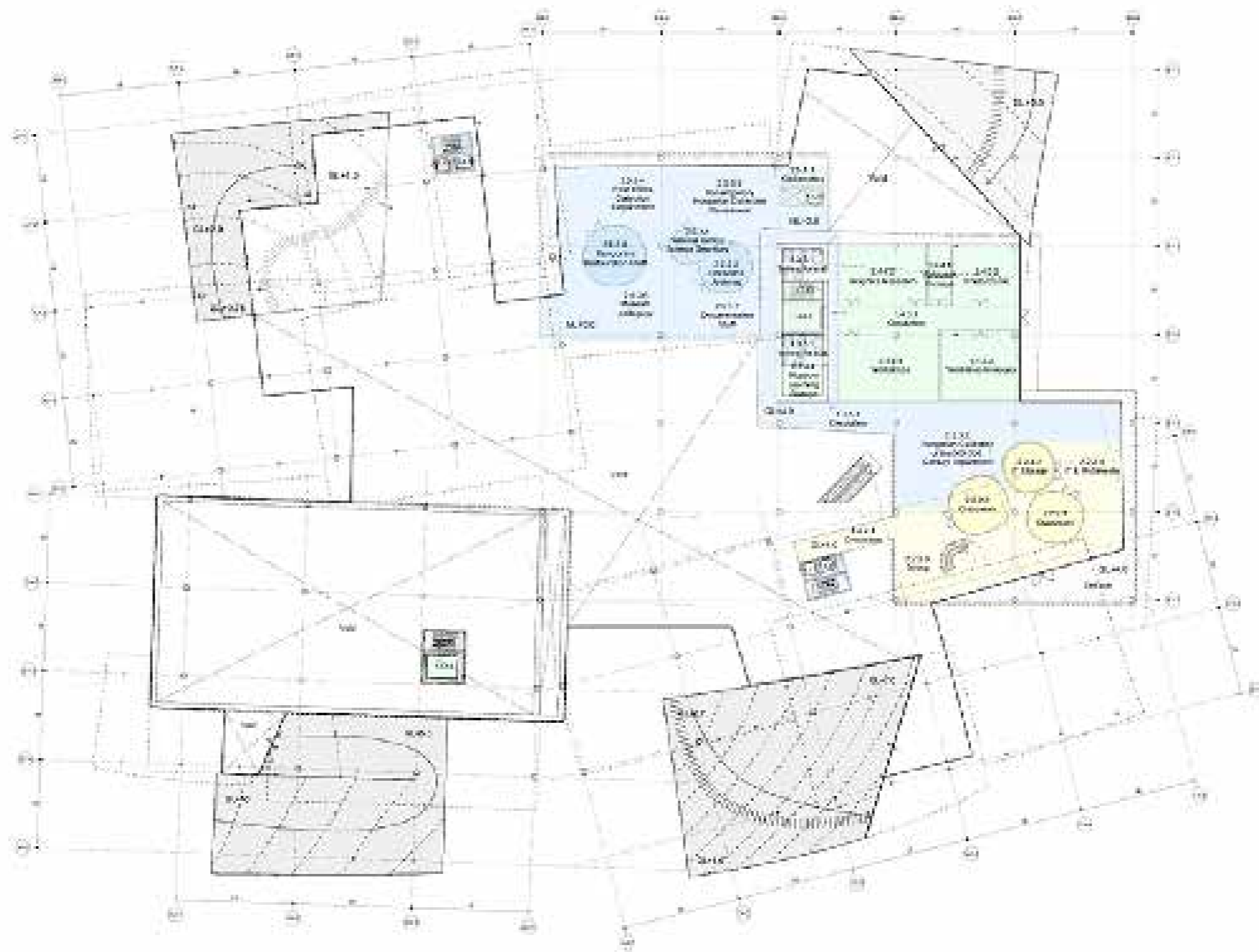
ÚJ NEMZETI GALÉRIA

-2. szint FUNKCIÓK



ÚJ NEMZETI GALÉRIA

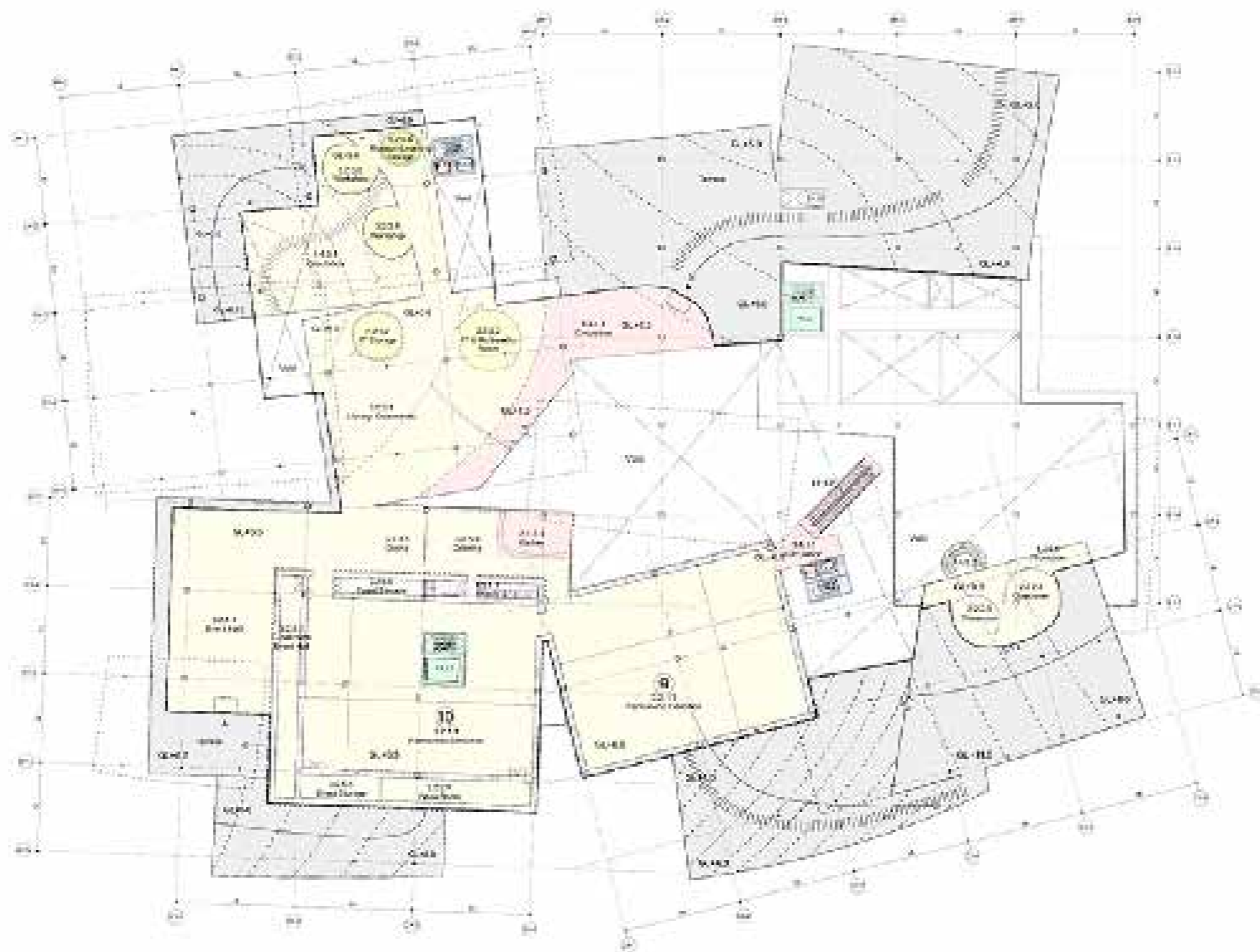
0. szint FUNKCIÓK



1F PLAN 3=1/500

ÚJ NEMZETI GALÉRIA

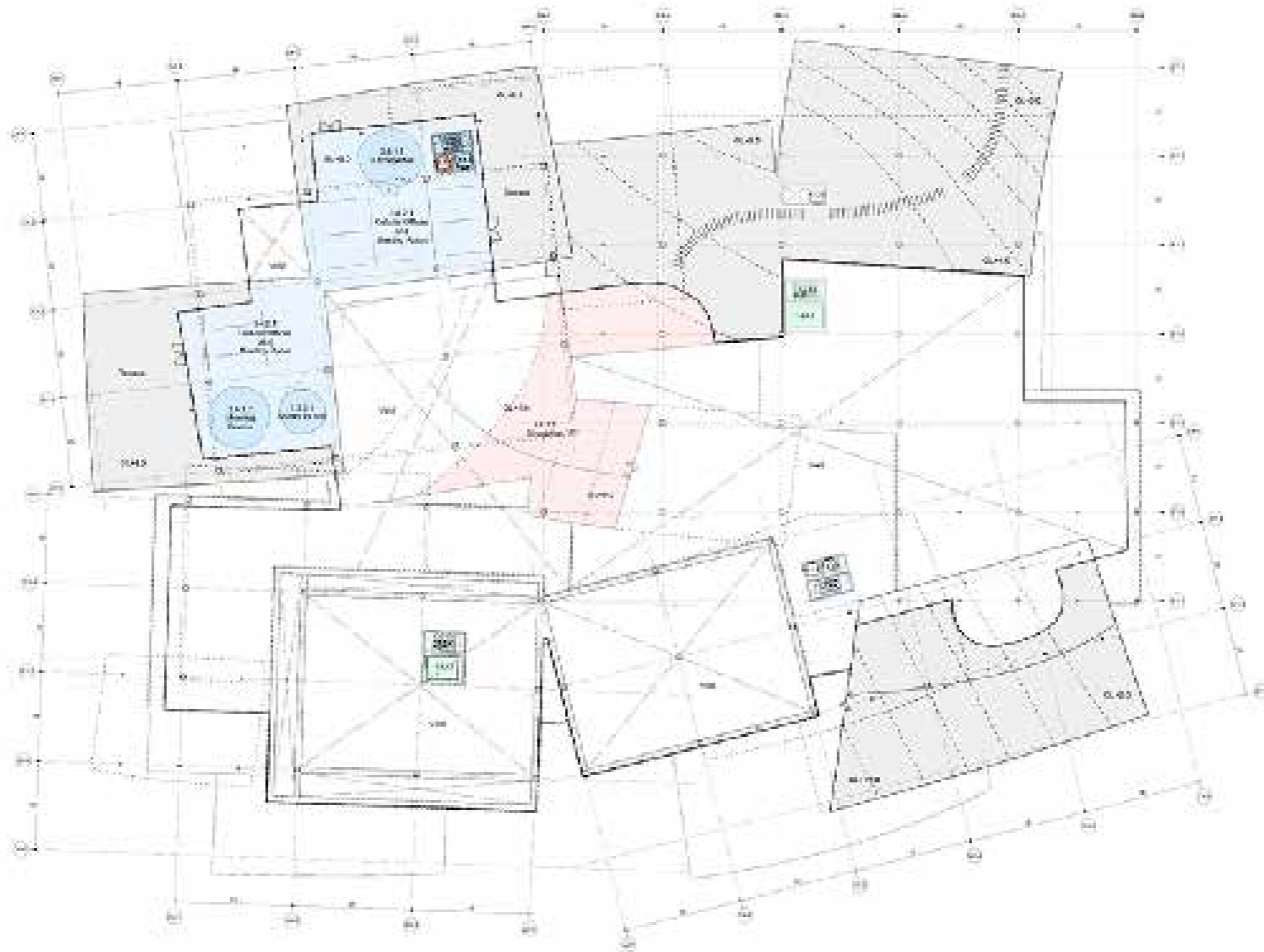
1. szint FUNKCIÓK



2F PLAN 5=1/500

ÚJ NEMZETI GALÉRIA

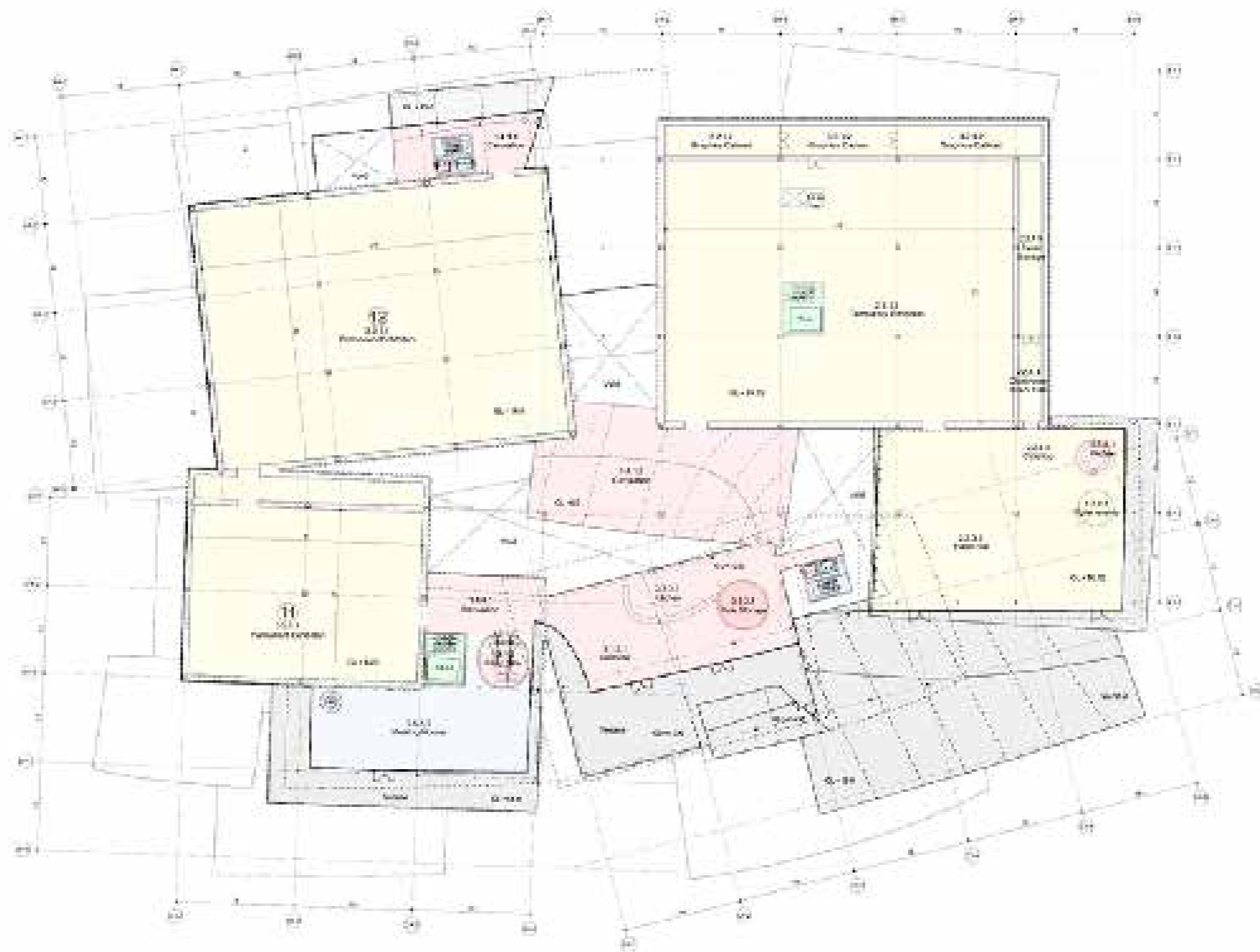
2. szint FUNKCIÓK



3F PLAN 5:1000

ÚJ NEMZETI GALÉRIA

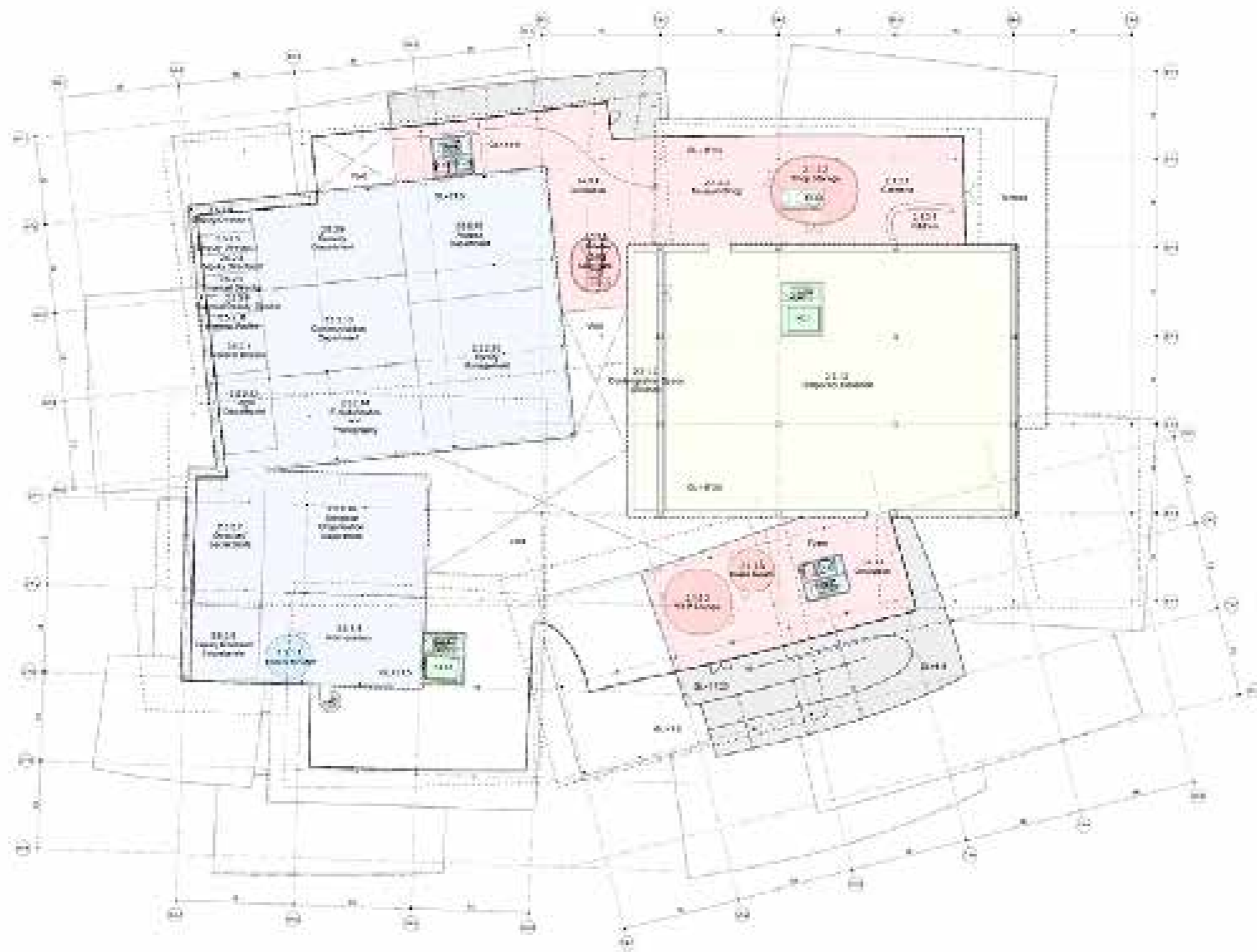
3. szint FUNKCIÓK



4F PLAN S-1/500

ÚJ NEMZETI GALÉRIA

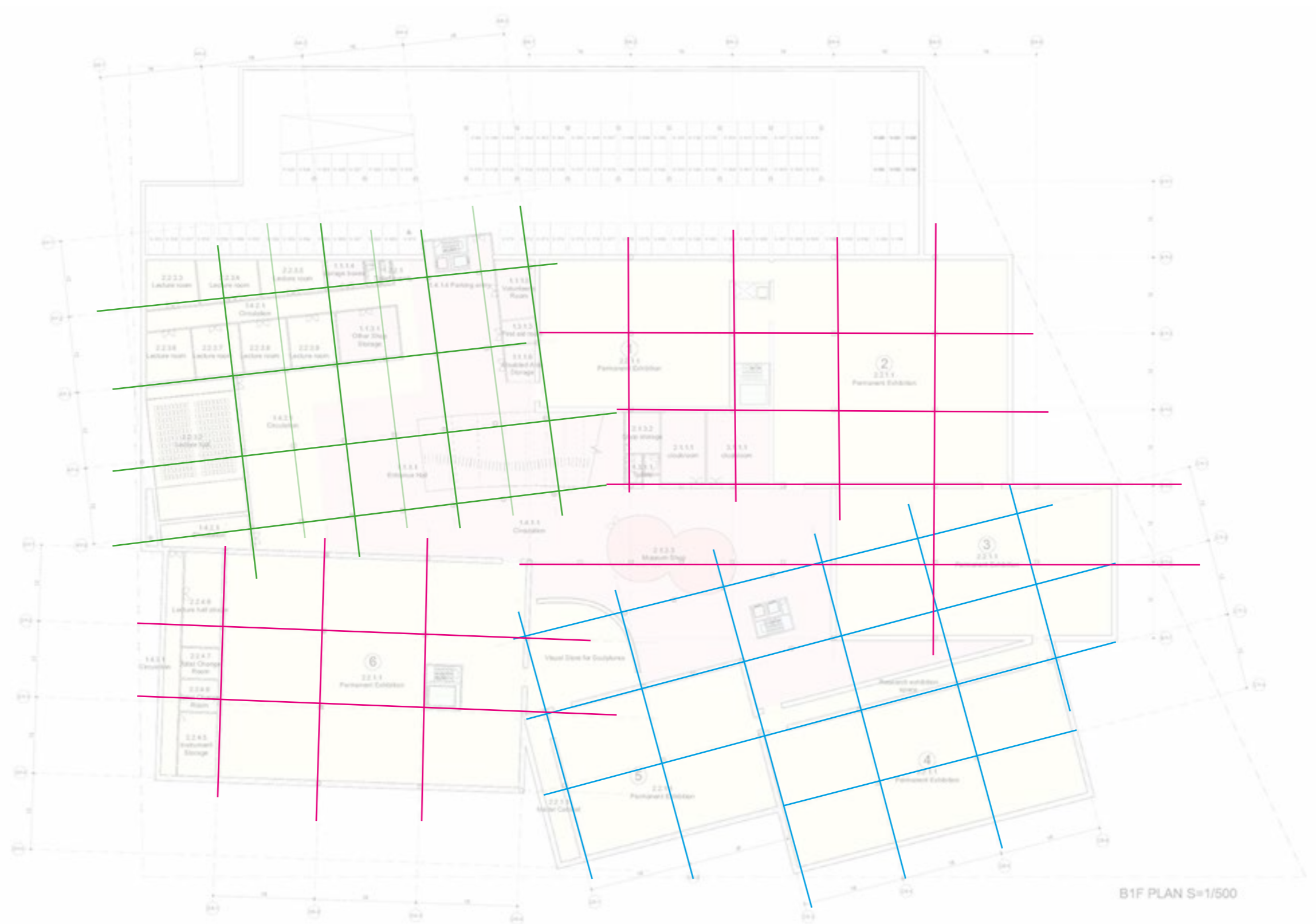
4. szint FUNKCIÓK



SF PLAN 5-1500

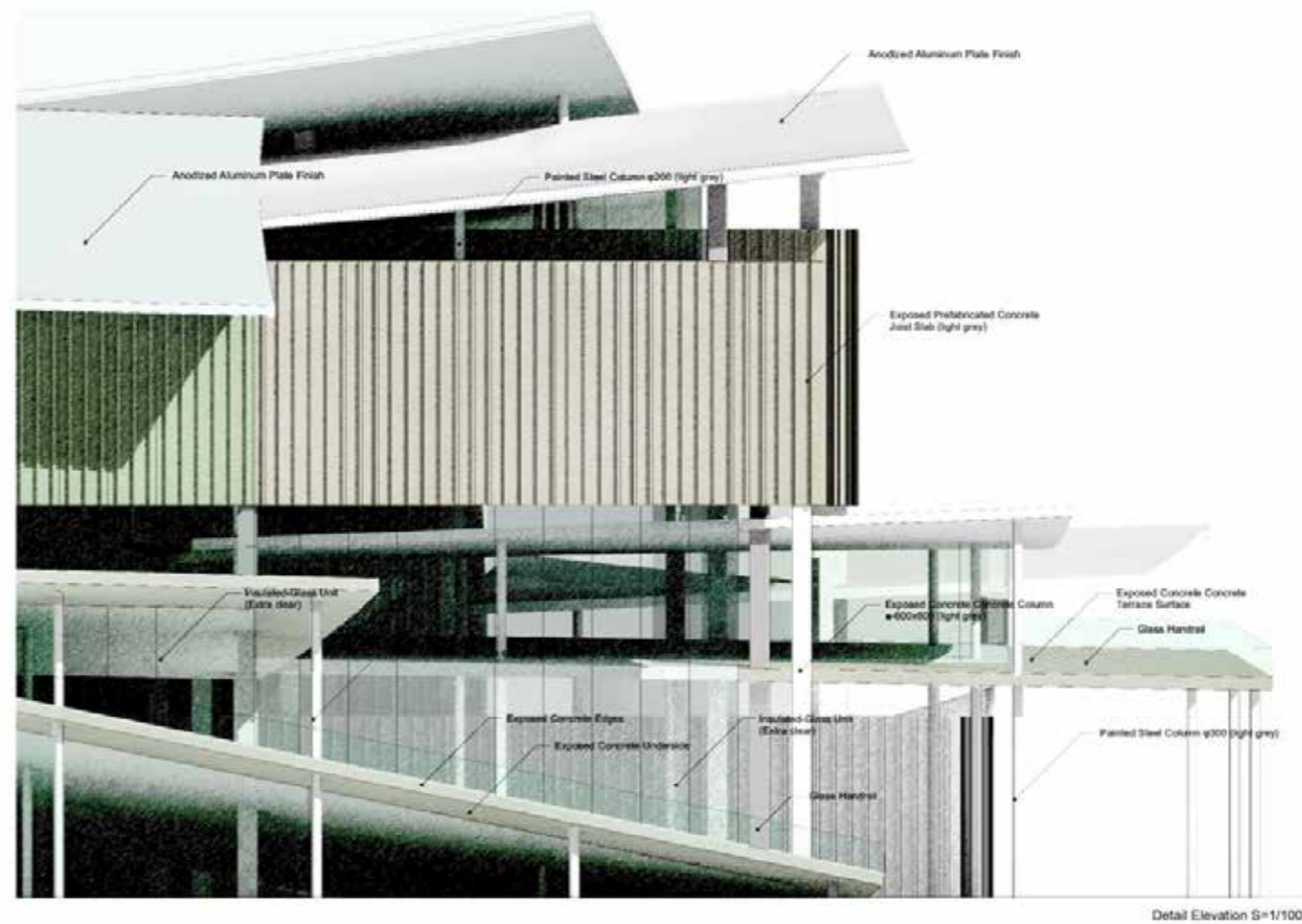
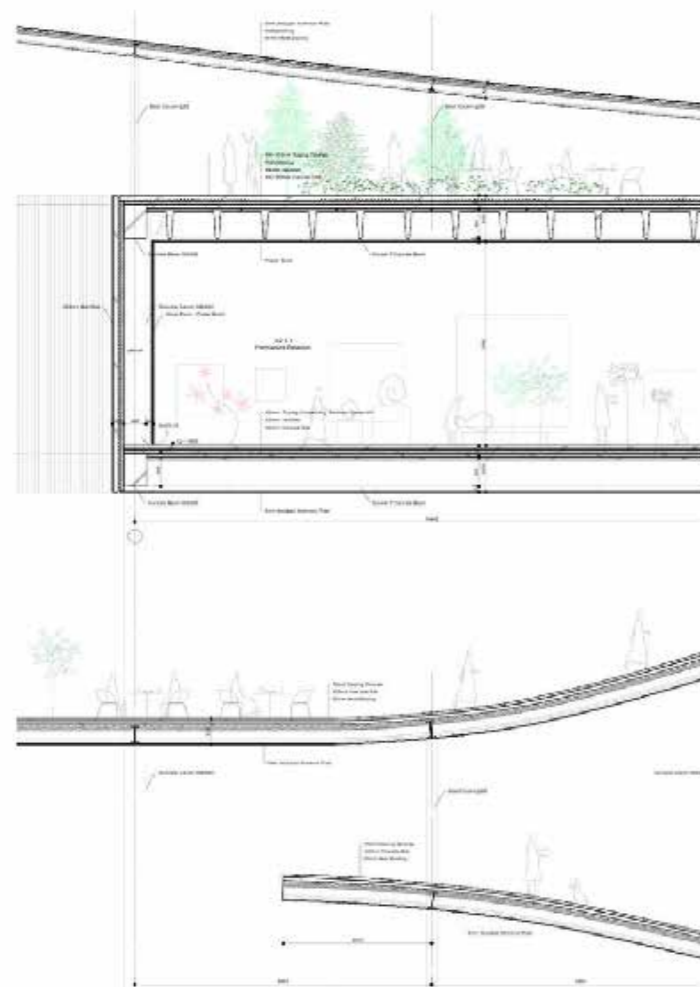
ÚJ NEMZETI GALÉRIA

5. szint FUNKCIÓK



ÚJ NEMZETI GALÉRIA

ALAPRAJZ-TARTÓSZERKEZET



ÚJ NEMZETI GALÉRIA

RÉSZLETKÉPZÉS



ÚJ NEMZETI GALÉRIA

BELSŐ TÉR - TÖBB BEJÁRAT



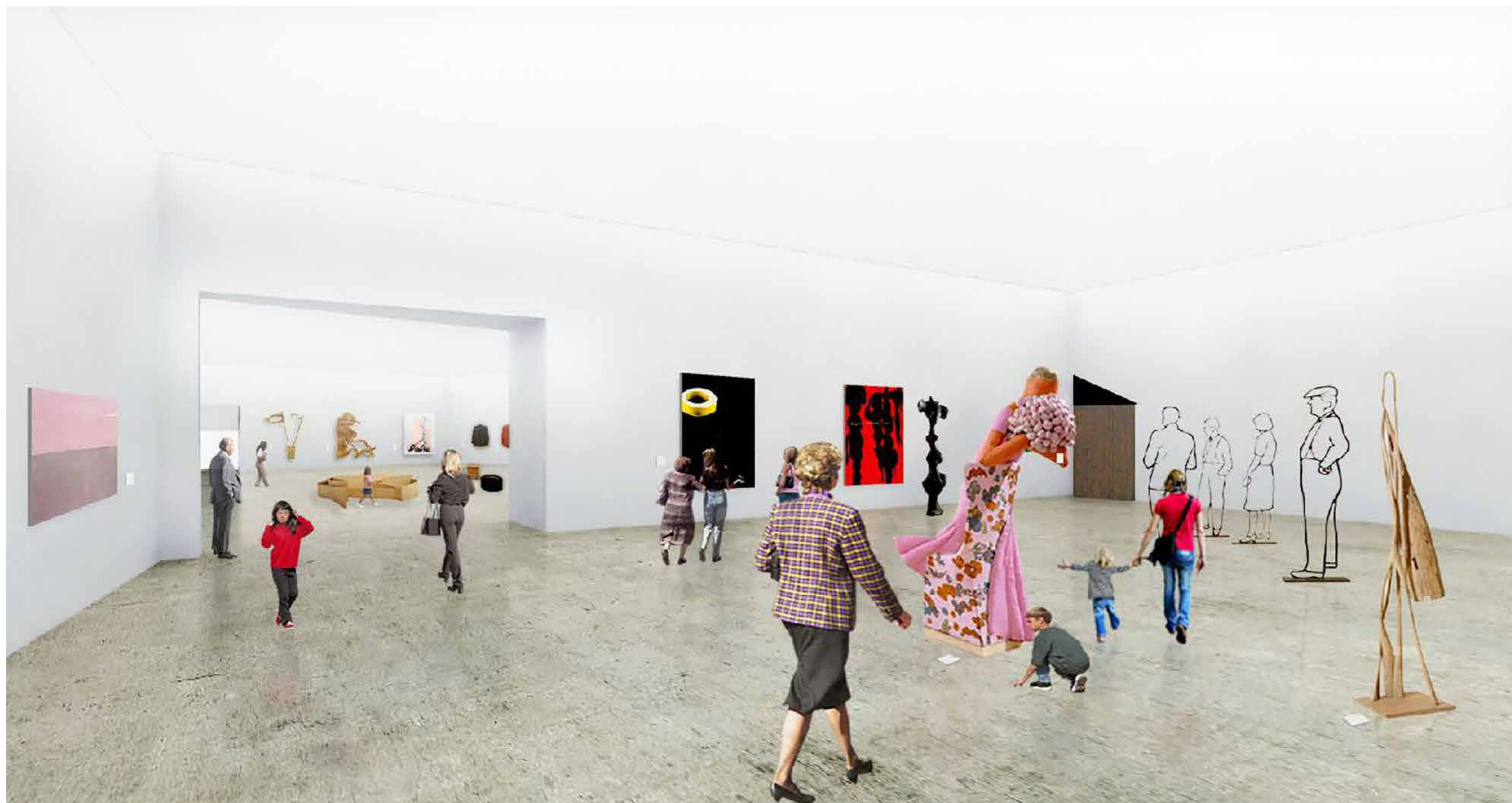
ÚJ NEMZETI GALÉRIA
BELSŐ TÉR - VIZUÁLIS KAPCSOLAT



ÚJ NEMZETI GALÉRIA
BELSŐ TÉR - KÖZÉPSŐ KÜRTŐ



ÚJ NEMZETI GALÉRIA
BELSŐ TÉR - RÁMPA - FELFÜZÉS



ÚJ NEMZETI GALÉRIA
BELSŐ TÉR - ZÁRT BOX



ÚJ NEMZETI GALÉRIA

KÜLSŐ MEGJELENÉS



ÚJ NEMZETI GALÉRIA

KÜLSŐ MEGJELENÉS



ÚJ NEMZETI GALÉRIA

KÜLSŐ MEGJELENÉS