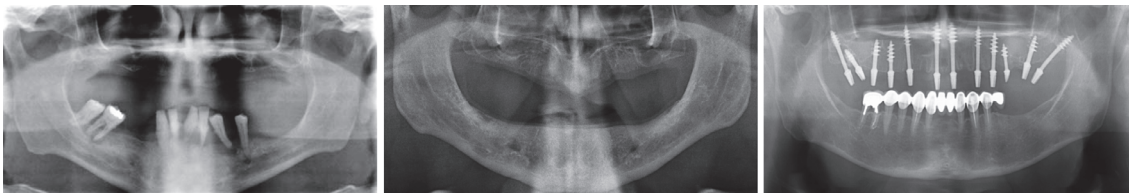


ÁLLAPOTFELVÉTEL

1. feladat



Egy tervezési területen járva - anélkül, hogy tudnánk bármit is elképzelt épületünkről - lehet némi sejtésünk arról, mely nézőpont, feltárási irány, kép, ábrázolat, vagy káprázat lesz fontos az új épület megjelenése, megtervezése vagy koncepciója szempontjából. A nézőpont, a nézet felvételével, annak gondos megválasztásával megoldandó problémát is választunk! A nézőponton most nem kizárólag perspektivikus látványt értünk, melyet valóban egy nézőpontból szemlélünk, hanem bármely építészeti kétdimenziós ábrázolási módot (felülnézet, metszet, axonometria, panoráma stb.) A féléves feladat során az épület megtervezésével ezt a képet igyekezünk pontosítani. Ahogyan az előző félévben már kipróbáltatok, gyakoroltátok, jó esetben egy „fabrikált képet” kell, lehet többször újra- rajzolni- alkotni. Az persze nem biztos, hogy ezt a beállítást elsőre meg is fogjátok találni!

ÁLLAPOTFELVÉTEL - Hozzunk létre egy képet, mely a telkünket a jelenlegi állapotában mutatja. Lehetőség szerint fekete-fehér fotórealisztikus, vagy vonalas ábrázolásmóddal. Törekedjünk a nagyon részletes ábrázolásra! Lásd Varga Ferenc 1:1 Galagonyafa rajza

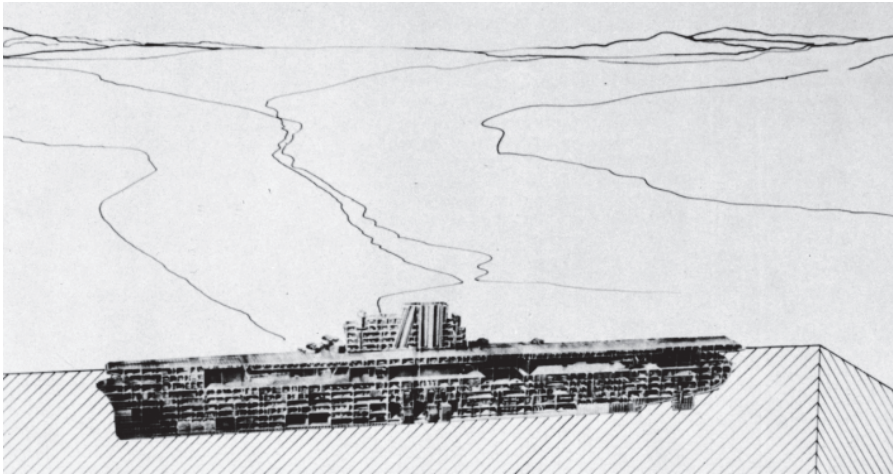
TAKARÍTÁS - Egy második képen távolítsuk el a nem kívánatos elemeket (bontandó épületek, gyomok, egyéb elemek, tereptárgyak).

KOLLÁZS - Készítsünk egy kollázszt a megtisztított kép segítségével. Nem kifejezett építészeti rajzról, tervről van szó, hanem egy kísérletező vizuális eszközzől (médiáról), mely a helyhez kapcsolódó kép is. Alkalmas kell legyen egy elképzelt atmoszféra, egy vízió közvetítésére, mely inspirálni tudja a későbbiek során a tervünk fejlődését. Képet készítünk, mely a hely világához, a valóságos térhez kapcsolódó, arra reflektáló elemeket is tartalmaz. Az építészeti rajz legtöbbször kimunkált részletesen kidolgozott megtervezett ábrázolási forma, ahol minden a felépítendő épületre utal, amiatt jön létre. Itt most a tervet a víziót akarjuk előcsalogatni, ami sokkal pontatlanabb, bizonytalanabb jelentésű elemeket is tartalmazhat, azért, hogy idővel valóságszerűbbé, részletgazdagabbá váljon.

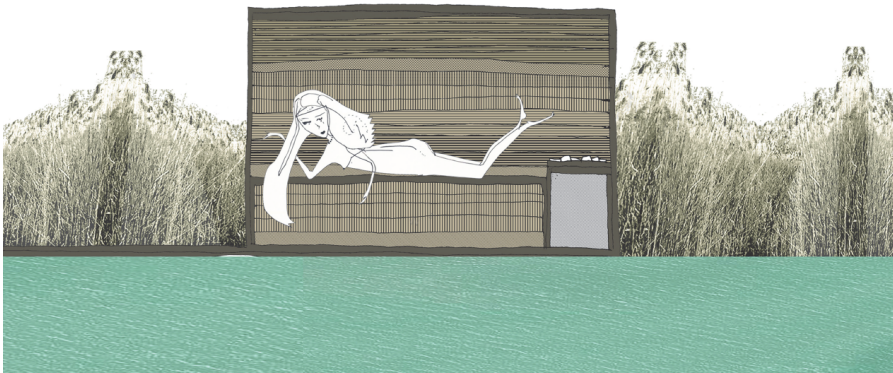
Az első feladatot minden hallgató egyénileg oldja meg. Három fős csapatokat feltételezve minden csapatban 3x3 rajz fog születni. Kifejezett kérés, hogy a kollázsokat a beadás előtt ne mutassátok meg egymásnak. Viszont az állapotfelvételek tekintetében ne szerepeljen két hasonló jellegű a csoportban.



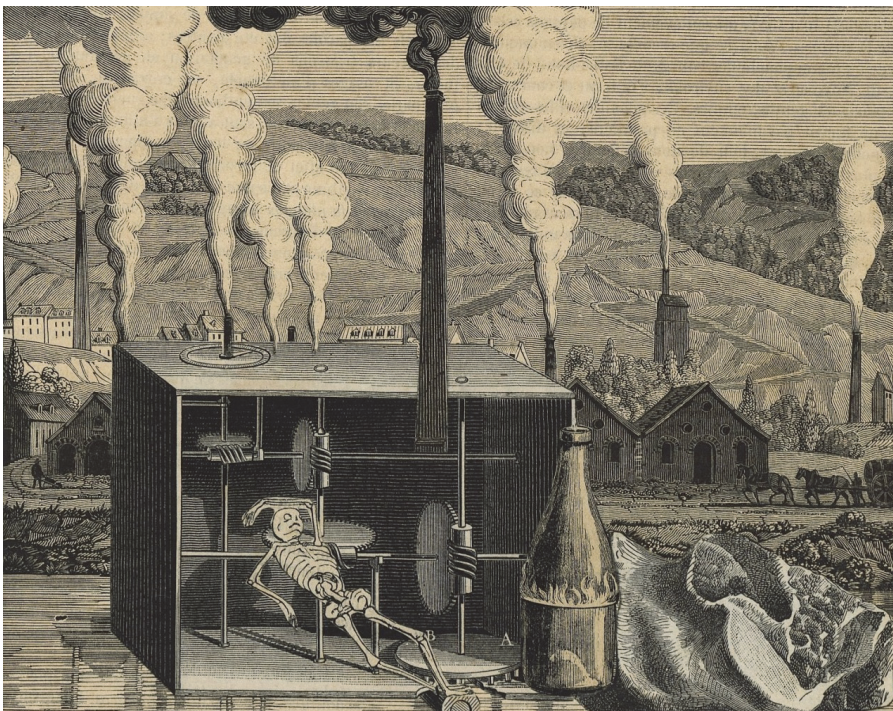
Varga Ferenc, Galagonya, 2006



Hollein, Hans, Aircraft Carrier City in the Landscape, 1964



Klenk Blanka, Táncos Anna, Tihanyi Belső tó, TT2, hallgatói terv, 2015



Max Ernst. Illustration and collage for Hans Arp's song 'Weißt du schwarzst du' (Zürich), 1929



Richard Hamilton, Interior, 1964



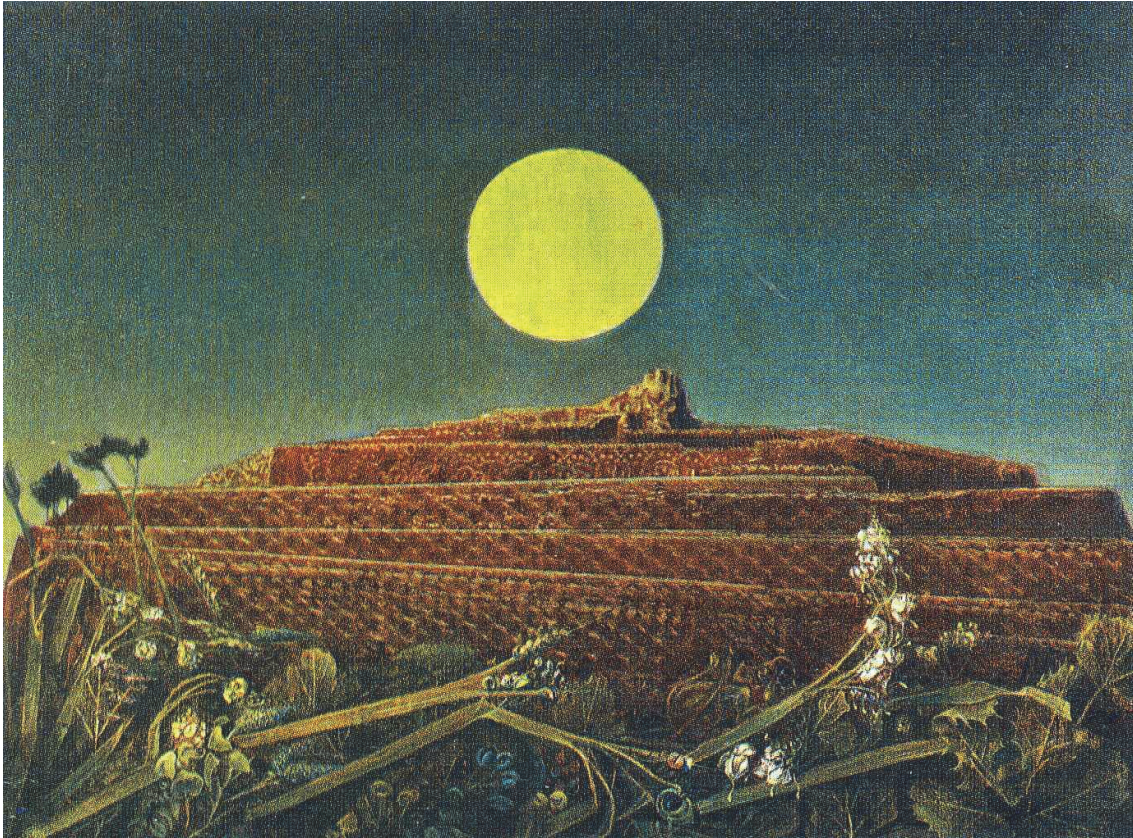
Richard Hamilton, Interior, 1964



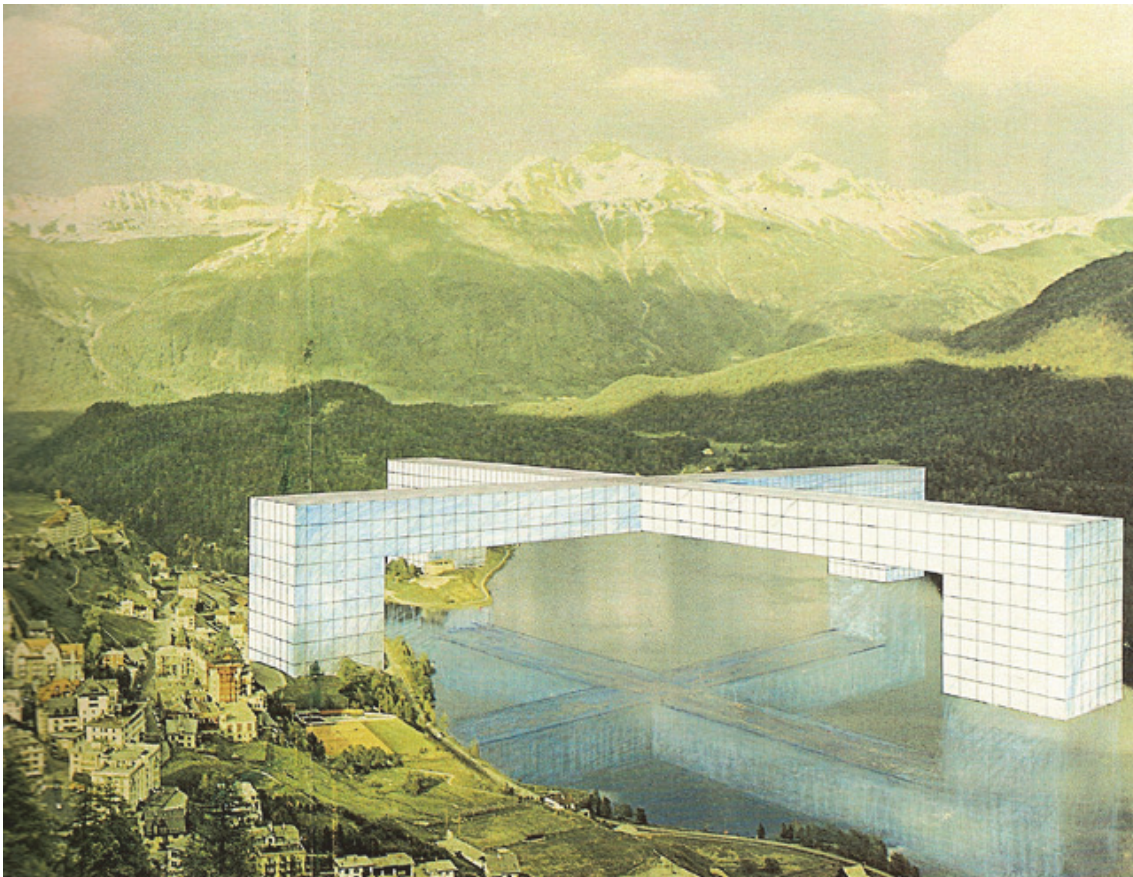
Vajda Lajos, Szentendrei házak feszülettel, 1937



Vajda Lajos, Lebegő házak, 1937, tempera montázs, papír, 48x36,5cm



Max Ernst, Die Ganze Stadt, 1935-36 (The Entire City), Oil on canvas



Superstudio, The Continuous Monument, An Architectural Model For Total Urbanisation, 1969, Archivio Superstudio, Firenze