

kultúra gyakorlása, társadalmi művészet  
periferiális csoportok  
hagyomány folytonossága, építészettörténet újraértelmezése

Brémai Nemzeti Bank, Caruso St. John, 2011-2016

**JONATHAN SERGISON & STEPHEN BATES  
ADAM CARUSO & PETER ST. JOHN  
TONY FRETTON**

as found, talált helyzet, újra meg újra  
Caruso St. John, Sergison Bates, Fretton  
érzékeny alkotások nyílt kultúrában, Angliában









**TONY FRETTON**  
**ADAM CARUSO & PETER ST. JOHN**  
**JONATHAN SERGISON & STEPHEN BATES**



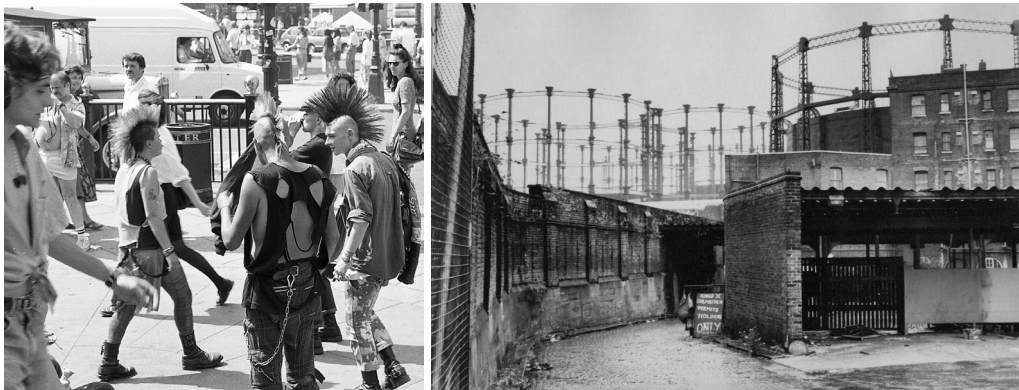
három eltérő hangvétel  
hétköznapiság, közönséges esztétikája  
modern örökségének feldolgozása, kritikája

Suttgók csoportja: Smithson tanulmányok, esszék

Lisson Gallery, London, 1991  
Múteremház, London, 1994  
Közösségi ház, Walsall, 1996



London a '90-es évek elején romos állapotban  
high-tech építészet: flexibilis, ikonikus épületek  
radikális építészeti társadalomkritika



iroda egy omladozó raktárépületben  
Anglia: ipari termelés visszaesése, válságövezetek, közművek  
privatizációja, szabad út a piaci erőknek, globalizáció által gen-  
erált gazdasági, kulturális és téri átalakulás  
kezdő építésziroda számára kedvezőtlen helyzet, pályázatok  
hiánya  
épített tér kiszolgáltatottsága a gazdasági folyamatoknak

**CARUSO ST. JOHN: STUDIO HOUSE, LONDON, 1994**





ellenállás a dzsentrifikációnak: flexibilis tér helyett beépített bútorok, újabb homlokzati rétegek rajzolata meséli saját történetét

Deleuze és Guattari: smooth space - nomádizmus, striated space - letelepedett életmód, állam

„A határok és különbségek elnyomásával vagy kiiktatásával a Birodalom egyfajta „sima tér” melyen a szubjektumok anyagi ellenállás vagy konfliktus nélkül siklanak át.” (Hardt, Negri, 2000)

high-tech: alkalmazkodik a gazdasági áramlatokhoz, fenséges, veszélyes, de semlegesíthető

Caruso St. John: veszélyeztetett, festői, épített szöveten belüli kulturális konszenzus, határtalan fejlődés helyett ellenpontosítás, madártávlat helyett belső nézőpont

törekény műteremház felel a környezetére, felfed valamit a körülöttünk zajló titkos életből

régi falakon egyszerű nyers anyagok: MDF, gipszkarton, fagerendázat, szálcement panelek, hőszigetelő üveg

áttetsző üveg, árnyékok selyem vetítívászna

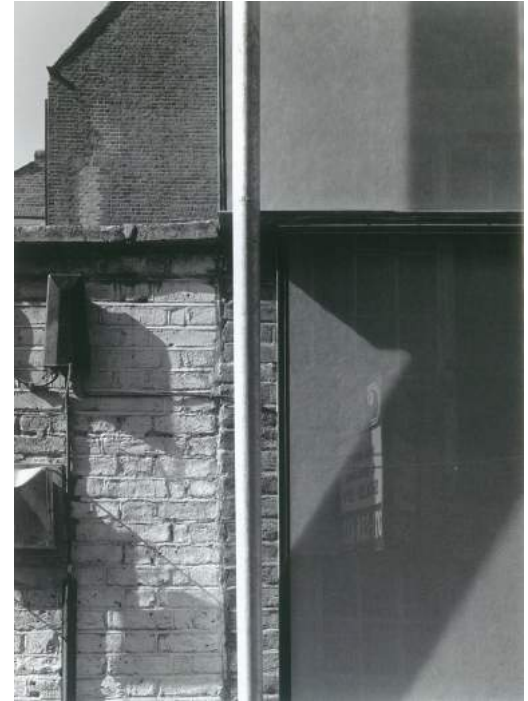
helységnyi földémkivágás és felülvilágító, drámai belmagasság, fények, gazdag belső világ

elfogadja a körülményeket, nyitott a véletlenekre

2001-ben lebontották

Adam Caruso, Peter St. John: Studio House, London, 1994





Hélene Binet fotói

Adam Caruso, Peter St. John: Studio House, London, 1994



1950-es évek, kevés épület, sok elméleti írás, nagy hatású oktató tevékenység  
modern építészet kritikus harmadik generációja: „*akik az ötvenes évek nemzetközi vitáiban ugyan keményen bírálták a modernizmus hibáit, de nem billentek át annak megtagadásába*” Ferkai  
tagjai a CIAM-ot megreformáló nemzetközi Team 10-nek  
Robin Hood Gardens telep: várostervezési és tömeges lakásépítési elvek



**ALISON & PETER SMITHSON**





**Parallel of Life and Art**, Institut of Contemporary Arts, London, 1953

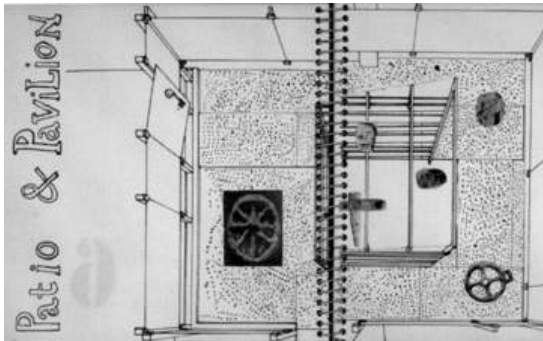
kultúra iránti elkötelezettség, az ember világban elfoglalt helye  
máig aktuális, megválaszolatlan kérdések



**ALISON & PETER SMITHSON**

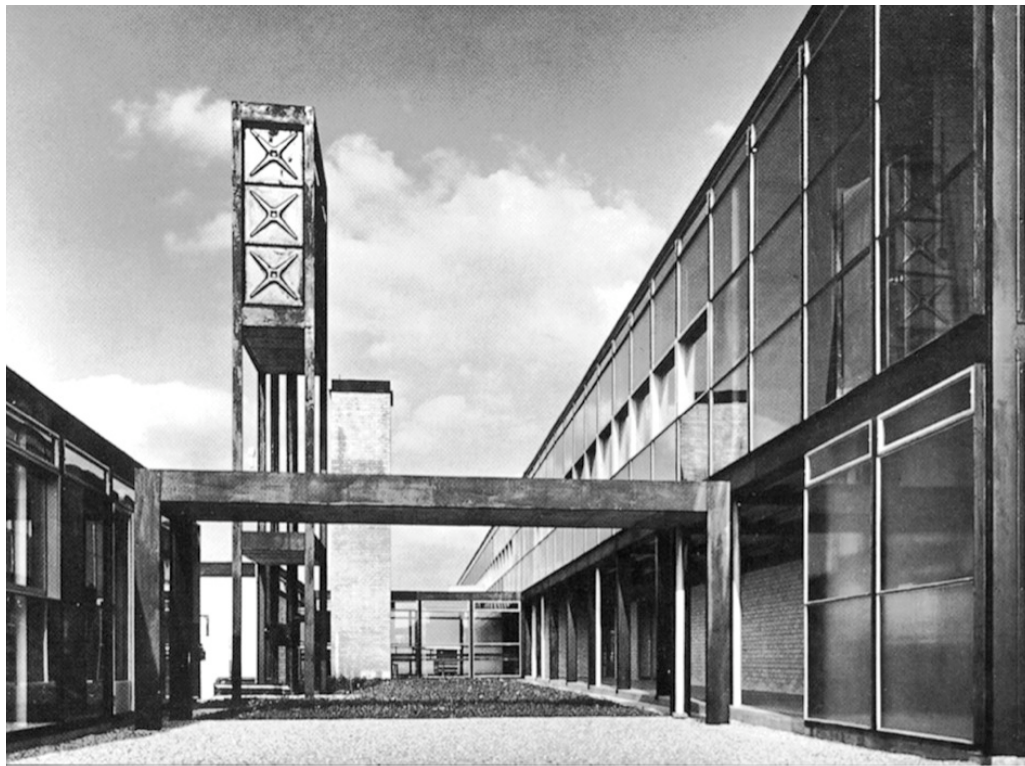


**This is Tomorrow**, Whitechapel Art Gallery, London, 1956



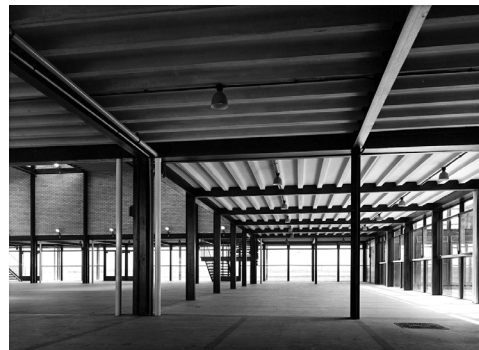
**ALISON & PETER SMITHSON**






**Hunstanton School**, Norfolk, 1954

korai, pályázaton nyert munkájuk, kanonikus építészeti mű szembeáll a moduláris építéssel a miesi esztétika kedvéért brutális egyszerűsége etikai: acélváz, téglák és üveg kitöltőfalak Új Brutalizmus mozgalom: brit építészeti elit elpuhult esztétizálására és az -izmus definiáló hajlamára utal „megpróbál szembenézni a tömegtársadalommal, s primitív költőiséget kibontani a benne működő zűrzavaros és hatalmas erőkből”



**ALISON & PETER SMITHSON**



**GREAT PAN** 

# THE LONELINESS OF THE LONG DISTANCE RUNNER

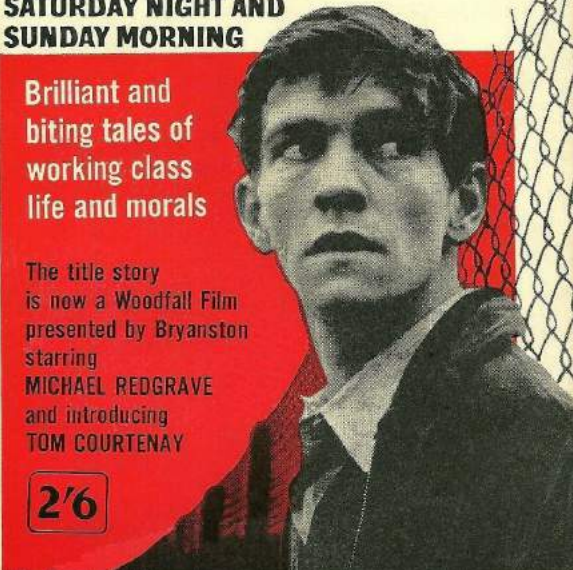
**ALAN SILLITOE**

author of **SATURDAY NIGHT AND SUNDAY MORNING**

Brilliant and biting tales of working class life and morals

The title story is now a Woodfall Film presented by Bryanston starring **MICHAEL REDGRAVE** and introducing **TOM COURTENAY**

**2/6**



WARNER BROS. PRESENTS A BROADWAY PRODUCTION

**SATURDAY NIGHT AND SUNDAY MORNING**

**ALBERT FINNEY** **SURELY ANNE FIELD**  
**RACHEL WOODRIS** **BYRONA BARRY**

FROM THE BOOKS BY ALAN SILLITOE. STORIES BY ALAN SILLITOE & JOHN BURNETT. DIRECTED BY JOHN BURNETT. STYLING AND COSTUME DESIGNER: JILL BURNETT. PRODUCTION DESIGNER: JOHN BURNETT. EXECUTIVE PRODUCERS: ALAN SILLITOE & JOHN BURNETT. PRODUCED BY JOHN BURNETT. WRITTEN BY ALAN SILLITOE & JOHN BURNETT. CASTING BY JILL BURNETT. COSTUME DESIGNER: JILL BURNETT. HAIR BY JILL BURNETT. MAKEUP BY JILL BURNETT. MUSIC BY JILL BURNETT. EDITOR: JILL BURNETT. EXECUTIVE PRODUCERS: ALAN SILLITOE & JOHN BURNETT. PRODUCED BY JOHN BURNETT. WRITTEN BY ALAN SILLITOE & JOHN BURNETT. CASTING BY JILL BURNETT. COSTUME DESIGNER: JILL BURNETT. HAIR BY JILL BURNETT. MAKEUP BY JILL BURNETT. MUSIC BY JILL BURNETT. EDITOR: JILL BURNETT. EXECUTIVE PRODUCERS: ALAN SILLITOE & JOHN BURNETT. PRODUCED BY JOHN BURNETT. WRITTEN BY ALAN SILLITOE & JOHN BURNETT. CASTING BY JILL BURNETT. COSTUME DESIGNER: JILL BURNETT. HAIR BY JILL BURNETT. MAKEUP BY JILL BURNETT. MUSIC BY JILL BURNETT. EDITOR: JILL BURNETT.

**LOOK BACK IN ANGER**

**RICHARD BURTON CLAIRE BLOOM MARY URE**

WARNER BROS.



## ANGRY YOUNG MEN

brit szocialista realista irodalmi és színművészeti mozgalom



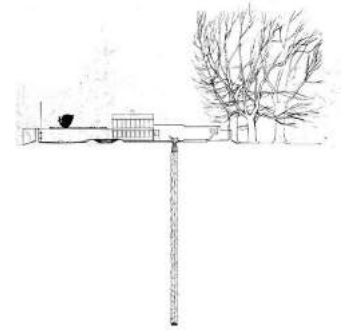
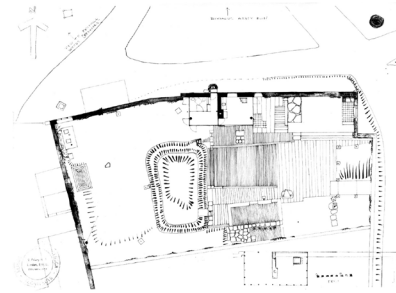


### **INDEPENDENT GROUP**

Smithsonék, Nigel Henderson, Richard Hamilton, Eduardo Paolozzi és Reyner Banham kritikus amerikai pokultúra közvetítése Angliába felháborodást váltanak ki, kizökkentenek a rutinból



„‘As found’ is a small affair; it's about being careful.”  
a művészet etikai kérdés: a hétköznapi élet, a valóság megbecsülése, a választás folyamata, a talált tárgy átdolgozása: képkötés



18. századi épület romjai, fala, kéménye, alapja adottság  
bővítmény nem illeszkedik, új helyzetet, feszültséget teremt  
félíg természetes, félíg mesterséges tájban ülő megfigyelőpont  
Smithsonék világképe

**Upper Lawn Pavilion**, Wiltshire, 1959-62





**súlyosabb városi jelenlét**, New Art Gallery, Walsall, 2000

posztindusztrializáció sújtotta város festőiségének megragadása Smithsonék tanításai nyomán, 1996 Frameworks:

1. Az a priori kompozíció ellen
2. A technológia retorikai alkalmazása ellen
3. Az invenció ellen
4. A láthatatlan építészet ellen

ADAM CARUSO & PETER ST. JOHN

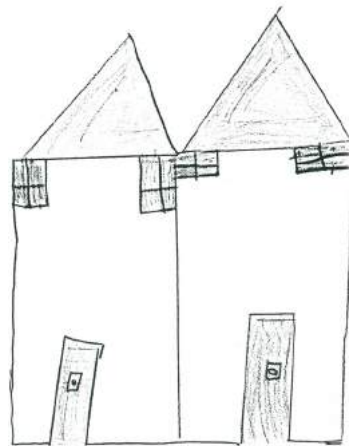


**érzékeny képi válasz,** Nottingham Contemporary, Brick House

mára eklektikusabb, de mindvégig súlyosabb városi jelenlétet demonstráló középületek, anyaghasználat, építészet hagyományos eszköztára, kontextusra adott érzékeny, képi válasz nem absztrakt, hanem kommunikatív

ADAM CARUSO & PETER ST. JOHN

**realista háttér**, Ikerház, Stevenage, 2000  
mindennapi élet: az épített környezet által érzelmi úton kiváltott képek, kollektív vagy személyes asszociációkon keresztül



JONATHAN SERGISON & STEPHEN BATES





**anyagok jelenvalósága**, Casa Voltes, Cadaqués, 2011  
tektonikai kifejezőereje, öregedésének időbeli folyamata

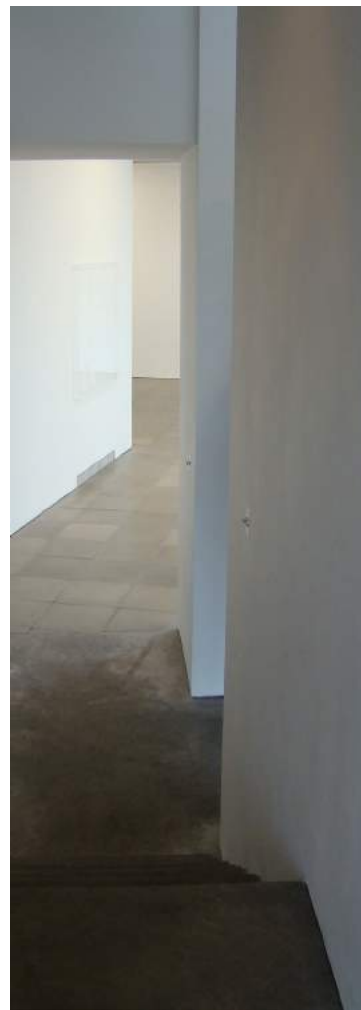
JONATHAN SERGISON & STEPHEN BATES





**társadalmi elkötelezettség**, Common Ground, Velence, 2012  
szociális lakásépítés

JONATHAN SERGISON & STEPHEN BATES

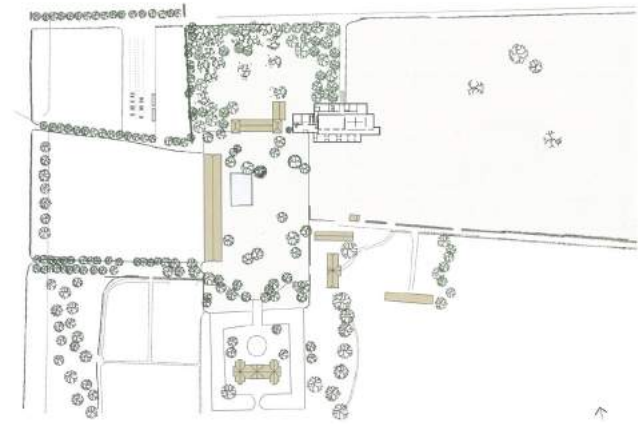


**Lisson Gallery**, London, 1992  
korszak nyitánya, Suttogók mentora, szuverén alkotóművész

TONY FRETTON



**kulturális műalkotás,** Fuglsang Kunstmuseum, DK, 2002  
ember alkotta tárgyak, melyek koruk és helyük társadalmának általános értékeire hatnak  
hordozzák a kulturális és társadalmi tudást  
az újdonságokban rejlő ismeretlennel kombinálva az emberi kreativitást stimulálják



TONY FRETTON





**konceptuális művészet**, Lakóház, Groningen, NL, 2002  
Station House Opera színésze, épületei a befogadó  
közönségnek szólnak  
egyszerre tűnnek ismerősnek, mégis absztraktnak

TONY FRETTON



## organikus városszövet, klasszikus arányrend

téglaépítészet, köd és szmog

palladiánus építészet, egyszerű külső, komfortos belső

rövidtávú fejlesztői érdekek, tervezetlenség

20. századig mester mellett tanulnak az építészek; hivatalos

képzés a modern új korszakában

pályázatok 1820-tól, fiataloknak kedvez, Arts and Crafts, Art

Nouveau; 19. sz. végétől közepszerű eredmények; 1980-as

évek fejlesztéseinél újra: neomodern



LONDON, A VÁROS





*„Bár mindig is lelkesedtem London laza, tervezetlen karakteréért, jobban kedvelem a város azon részeit, melyek egy előre elgondolt városépítészeti koncepció szerint épültek. Az angol sorház és lakótömb építészeti kultúrájában alapját képezik. Mindazonáltal frusztrál az utóbbi húsz évben Londonban megvalósított fejlesztések oly sokszor tapasztalt gyenge minősége. Hihetetlen lehetőségeket pazarolt el ez a korszak az építés színvonala iránti ambíció és elkötelezettség hiányában, miközben a befektetés profitjára és rövidtávú megtérülésére oly nagy hangsúlyt fektetett. Örülök, hogy Zürichben élhetek, ahol még létezik ellenállás az észak-amerikai gazdasági modell nyomásával szemben.”*

*Sergison (2013): My kind of town*

LONDON, NÉZŐPONTOK





*„Hosszú időbe telt számomra, hogy valóban megértsem ezt a várost, vagy szeressem. Az európai kontinensről jöve sokáig egyszerűen képtelen voltam felfedezni az utat a bejutáshoz – részben mert nem is volt. Az utcán sétálva kilométereket tehetett meg az ember anélkül, hogy a közélet legapróbb jelét észrevegye. Ma persze rájövök utólag, hogy ez az áthatalmatlan állapot tette lehetővé a londoniak számára, hogy megőrizzék a magánéletüket. Mindmáig zárkózott város, de akkoriban még inkább az volt; és most visszatekintve azt gondolom, ebben rejtett egyedülálló gazdagsága.”*  
Koolhaas (2006): *London Dialogues*

LONDON, NÉZŐPONTOK



*„Ma a legtöbb épület egyedüli célja, azt hiszem az, hogy mindent beárnyékoljon maga körül. Annyi projekt kapcsán gondolkodik el az ember, vajon honnan ered ez a megalománia, olyan nyilvánvaló az ürességük. Bennünket jobban érdekel a normalitás, az egészen szerény dolgoktól a legnagyobbakig terjedően. Ahogyan minden egyes szituációban megválasztja az ember a hangnemet, amit megüt a munkájával.”*

*Caruso (2006): London Dialogues*

LONDON, NÉZŐPONTOK







## Teatro del Mondo

Aldo Rossi, Biennale di Venezia, 1980

modern örökség feldolgozása, Mi a modern?

posztmodern: modern pozitívista szemléletével, technikai fejlődésbe vetett hitével szembeni szkepticizmus, valós

körülmények iránti tudatosság, kritikai gyakorlat

modernizmus: utópia, bizonyosság

posztmodern: választás szabadsága, felelőssége, művészetek folyamatossága

modernizmus: intellektuális lustaság, környezet

fenyegetettsége nyilvánvaló, vezető irányzat, sztárépítészek

modernizmus hőskora: dinamikus, absztrakt formák, szabad-

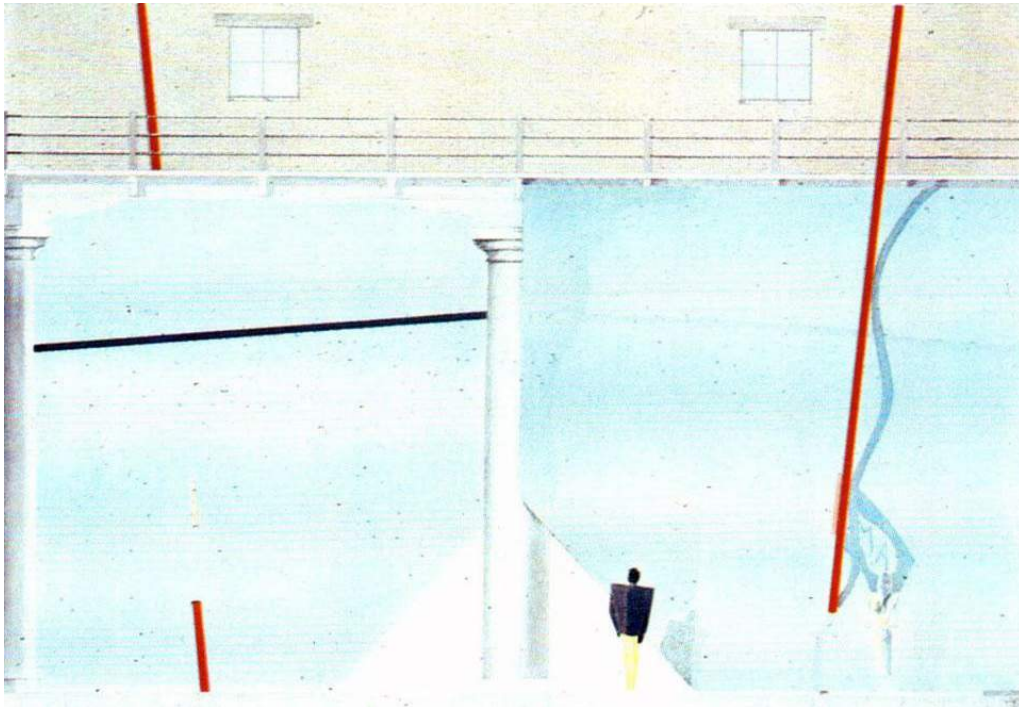
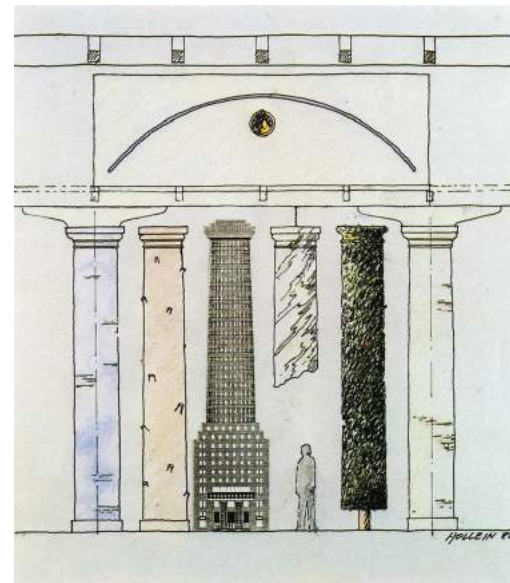
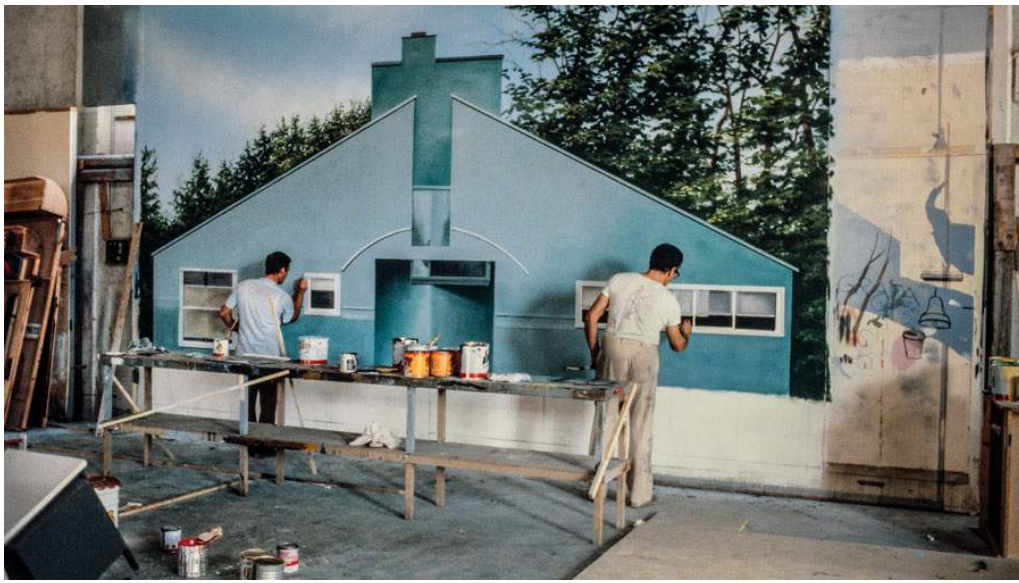
ság, megoldás az ipari társadalom traumáira

kapitalizmus: társadalmi elidegenedés, formai és téri elide-

genedés, nem megoldás, más művészeti ágak kigyógyultak az absztrakciós kényszerből



POSZTMODERN



## Strada Novissima 1980

Paolo Portoghesi

### The Presence of the Past

1960-as, '70-es években virágzott, majd letűnt

1980 kiállítás, katalógus

Christian Norberg-Schulz: „A modern építészet él”, hely szemléhez való visszatérés

Charles Jencks: „Radikális eklektika felé”, egyetemes metaforikus képzeletvilág, posztmodern tér: „töredezett, szimbólumokban gazdag, kétértelmű, kivágásokkal rétegzett, folyamatos meglepetésekkel szolgáló” tér, későmodern építészeti nyelv ellenpontozása a vernakulárisal, történetivel vagy kereskedelmivel

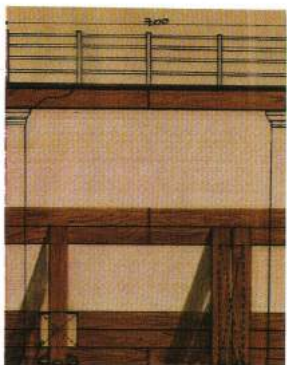
Suttogók: pályakezés, a kritikai álláspont, modernizmus dogmáinak vége, a forma nem kell kövesse a funkciót, sem a homlokzat az alaprajzot

POSZTMODERN

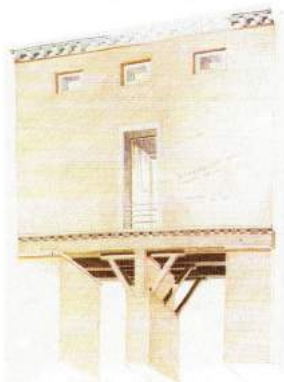




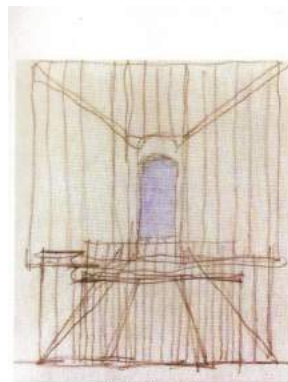
**Strada Novissima 1980**  
 Paolo Portoghesi  
**The Presence of the Past**



Arata Isozaki



Leon Krier



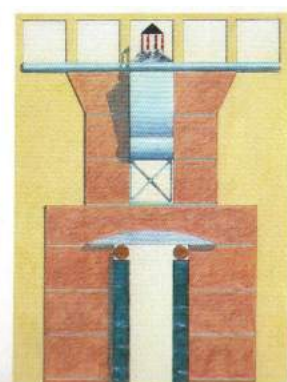
Frank O. Gehry



Allan Greenberg

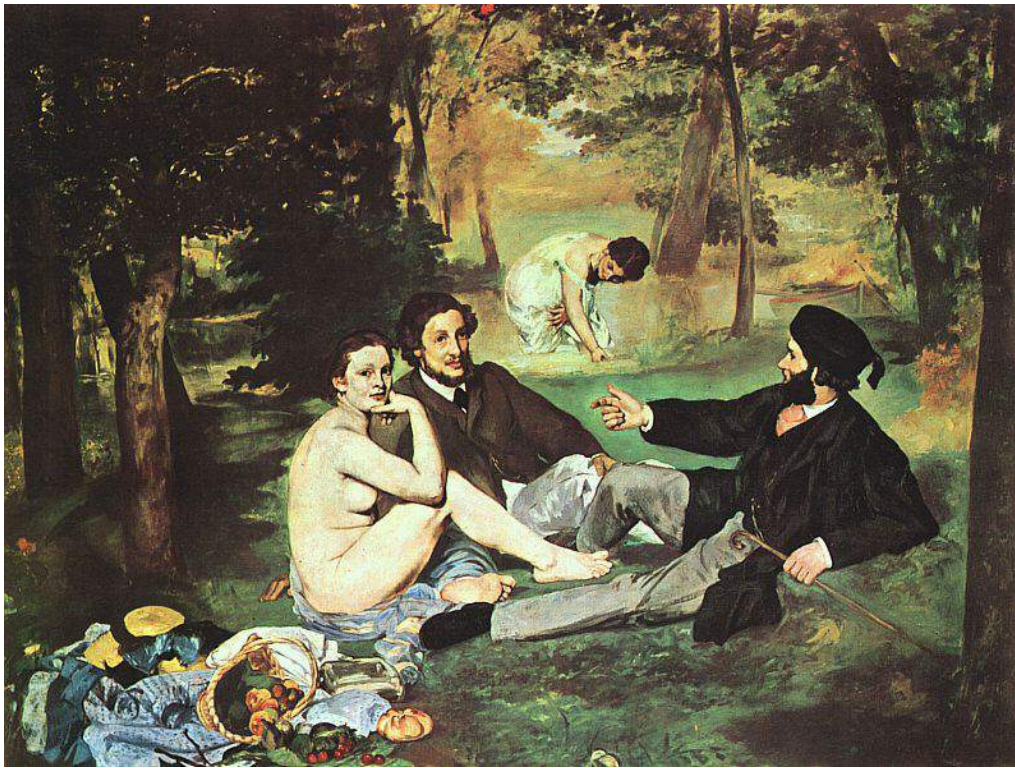


Massimo Scolari



Michael Graves





**Édouard Manet**, Reggeli a szabadban 1863

*„Az lesz a festő, az igazi festő, aki megragadja a mai élet hősiességét, aki megmutatja és megérteti velünk színekkal és ecsetvonásokkal, milyen nagyszerűek és költőiek vagyunk a nyakkendőinkben és lakkbőr cipőinkben.”*  
Charles Baudelaire: *A modern élet heroizmusa* (1846)

**Philip Webb, William Morris**, Red House, London, 1860



posztmodern a későkapitalizmus kulturális logikája  
nem folytathat kritikai gyakorlatot az ember az adott feltételek-  
en belülről  
modernizáció, mint gazdasági-társadalmi folyamat és a mod-  
ernizmus, mint művészi kifejezőmód dualitása  
vissza a 19. századi kezdetekig: Baudelaire költészete, Édouard  
Manet festészete, az angol arts & crafts mozgalom, a Wag-  
nerschule vagy a chicagói és a milánói iskola építészete  
premodern: realizmus, történeti kontinuitás  
kérdés: a modern élet, mint a modern egyén és a modern  
környezet elválaszthatatlan egységének a megteremtése

PREMODERN





**Haussmann Párizsa, 1853-1870-1927**



**Édouard Manet, Bar Folies-Bergere 1882**



modern élet festője: kapcsolat a magasztos ívű történelem és a flaneur bensőséges világa között

Haussmann sugárútjai felfedik a premodern társadalom keresztmetszetét

festészet ábrázol, értelmez, de nem próbál megváltoztatni történelmi festészeti technikák, mindennapi élet az elit-művészethez méltó téma

ellenáll a racionalizmus és a fejlődés modern ideájának és modern környezet kusza egyvelegéből merít inspirációt új valóság tükör a társadalomnak: hősies és hétköznapi művészet

radikális festészet: témaváltoztatás, festészet tárgya, anyaga, illuzórikus mélység, belső ellentmondás

PREMODERN





## Guaranty Building

Buffalo, New York, Louis Sullivan, 1896

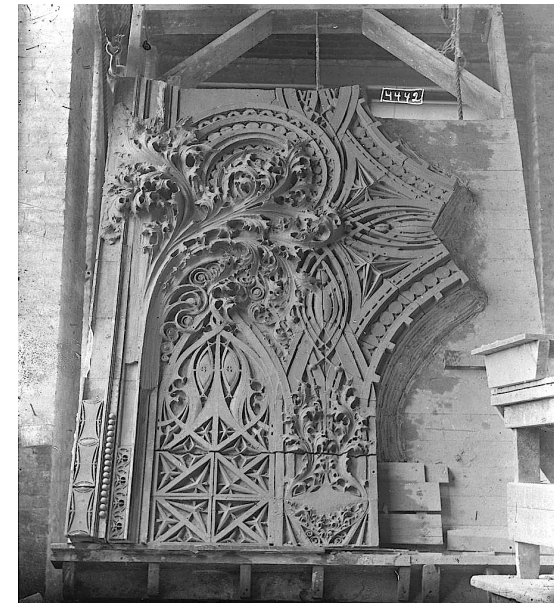
## Bekleidungstheorie

Gottfried Semper, 1803-1879

*„Ennek az országnak és kornak az építészei most szembe kell nézzenek valami újjal a nap alatt – nevezetesen, hogy a társadalmi feltételek fejlődése és integrációja, illetve azok különleges csoportosulása együttesen a magas irodaépületek emelése iránti igényt eredményezi.*

*Nem szándékom megvitatni a társadalmi feltételeket; elfogadom őket tényként, és nyomban azt állítom, hogy a magas irodaház tervezését idejekorán kell felismerni és szembenézni vele, mint megoldandó problémával – egy életbevágó problémával, ami az igazi megoldásért kiált.”*

*A magas irodaház művészi szemszögből, Louis Sullivan, 1896*



PREMODERN





**Marshall Field Store**, Chicago, Henry Hobson Richardson, 1885

érzékletlen technikai megoldások: acélváz, felvonó, keszonalap átalakítása az építészet tárgykörébe

Chicago 1781-es tűzvész után tabula rasa, kulturális puffer nélkül, Európából menekült mérnökök 1848

Gottfried Semper Bekleidungstheorie, öltöztetés

kozmetopolita lakosság: eu. építészet története, am. gyakorlat sebessége, léptéke, technikája, eu. művészet hagyományának kollektív és hosszútávú fejlődése, Am. individualizmusa, újdonsága

chicagói raszter mentes a szimbolikus látszattól, tengelyességtől – infrastrukturális artéria, tény

égetett kerámia, igénytelen anyag, Ralph Waldo Emerson transzcendentalizmusa, organikus formanyelv, szembesít a szabad piacgazdaság brutális tényeivel és megadja a méltóságot az átlagembernek, törekenység és pátoasz



PREMODERN

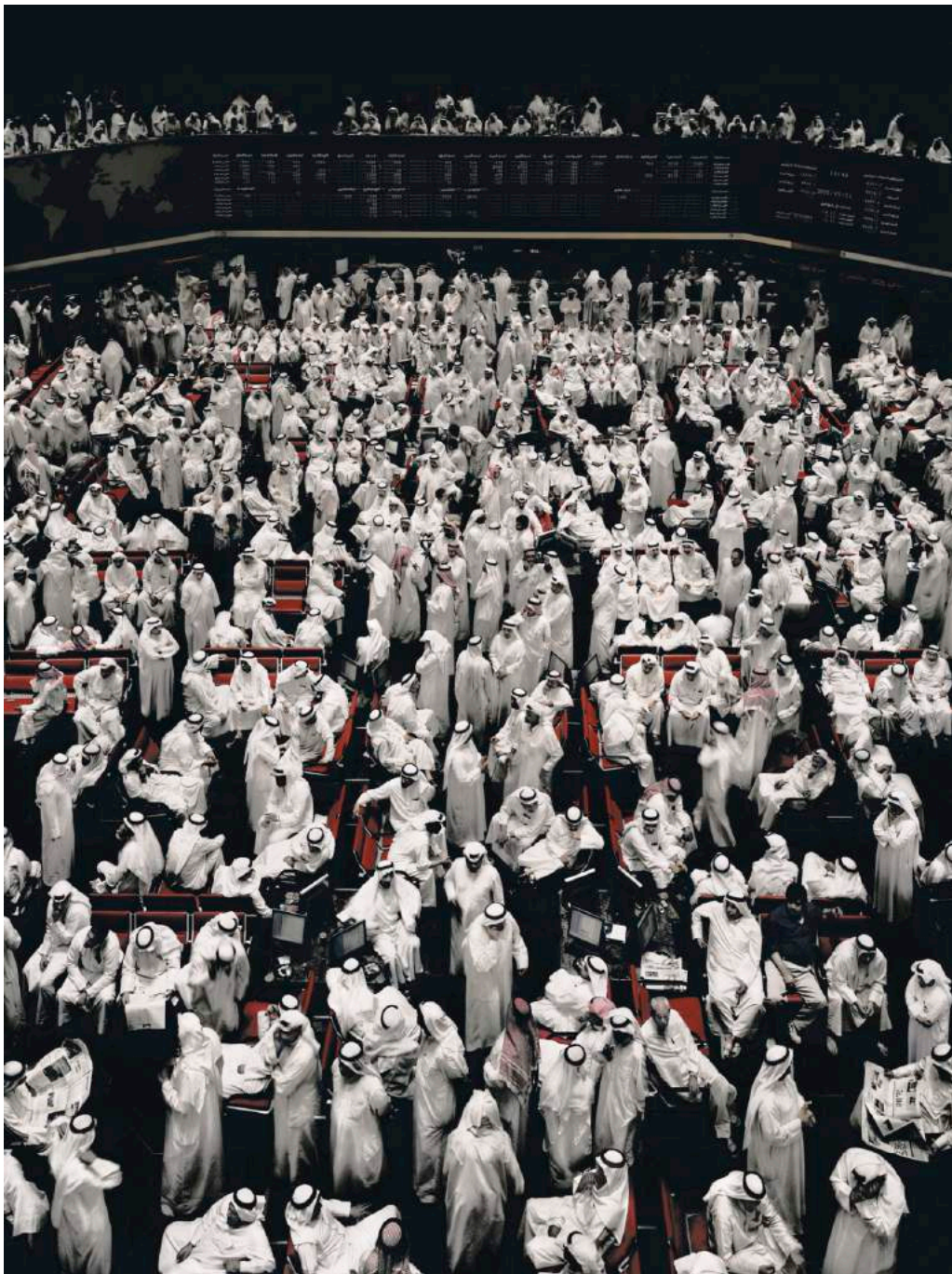


*„A Birodalom a határait nem erősíti, hogy kitzasztson másokat, hanem inkább bevonzza őket békés rendjébe, mint egy erős örvény. A határok és különbségek elnyomása vagy mellőzése révén a Birodalom egyfajta sima tér, melyen az egyének érdemi ellenállás vagy ütközés nélkül keresztül siklanak.”  
Michael Hardt / Antonio Negri: Birodalom*

**Andreas Gursky**, F1 Boxenstopp I, 2007

NEOMODERN





Suttogók utáni generáció soha nem volt modern mainstream neomodernista dogmatikája: egyre erőtlenebb ideológiai alapokon álló formai absztrakció formáknak valójában nincs közük a társadalmi problémákhoz, 21. sz. későkapitalizmus megnyilvánulása fotók a világ jelenségeiről, többéves kísérletek, európai magas festészet hagyománya, történelem és a mitológia egyesítése az itt és mosttal nem kritika, nem megváltoztatja, hanem értelmezi a világot

**Andreas Gursky**, Kuwait Stock Exchange, 2007

NEOMODERN





Caruso bírálja Koolhaast: intelligens, mellbe vágó szónoklat, pusztá ereje nem helyettesíti az etikai, formai állásfoglalást, az utópisztikus sugallat vezette az építészetet a jelenlegi káoszba K. lelkesedése és a tőke lángjához egyre közelebb repülése a világgazdaság fantáziáinak építészeti kiszolgálása

művészek és építészek szkepticizmusa ezen erőkkal szemben, realizmus és idealizmus kombinálása  
Gursky ábrázolja a junkspace-t, a nyugati képi hagyomány szerint, megszépíti, idealizálja, formai enyhítés, remény

20. sz. eleje avantgárd formalizmus  
'60-as, '70-es évek posztmodern az építészettörténet és a város rétegzettsége

21. sz. neomodern az új és példátlan globális építészeti egyeduralgó stílusa, absztrakció, megfosztja erejétől az építészeti sokkal gazdagabb és beágyazottabb formáit, minőség nélküli, következmények nélkül megépíthető építészeti feltétlen elszakadás, folytonosság elvágása, reduktív formalizmus, modernizáció valóságával való elköteleződés képtelensége

alkotók a modernizmus szabályain kívül: Loos és Plecnik, Sullivan, angol arts & crafts, chicagói iskola, Wagnerschule, Perret és Pouillon, milánói iskola, és a többi ún periferikus figura

**Junkspace**, Rem Koolhaas, 2001

NEOMODERN







## Sir John Soane's Museum, London, 1753-1837

„az időbeliség vége”, történelmen kívül eső időtlen állapot,  
örök jelen domináns építészete  
CStJ, SB, TF anakronisztikus, nem feltűnő, kapcsolat a múlttal,  
történelem folyamatának része, különböző korok eszközeinek  
keverése, történelem dinamikája, nem lineáris, millió részlet-  
ből újra és újra összeáll, gyűjtemény, városi tér, homlokzat





**V&A Gyermekmúzeum**, London, Caruso St. John, 2007  
**Főtér**, Kalmar, SE, Caruso St. John, 2003

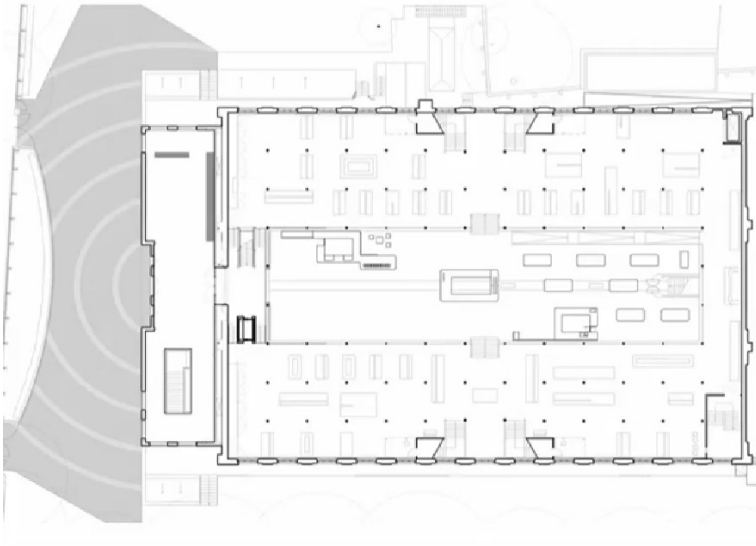






**V&A Gyermekmúzeum**, London, Caruso St. John, 2007  
**Santa Maria Novella**, Firenze, Leon Battista Alberti, 1470

nem az eredeti helyreállítása (acél-üveg csarnoképület, Paxton-féle 1851-es kristálypalota hasonmása, látványépítészet) előcsarnok nélkül, homlokzat, bejárat nélkül  
CStJ bővítménye protoreneszánsz mintákat idéz, klasszikus kolonnád: síkminták, geometrikus ornamentika





**The Grammar of Ornament**, Owen Jones, 1856

19. századi művészetelméleti diskurzus Owen Jones kutatása orientális és protoreneszánsz művészet inspirációs forrás az építészet megújításához

új előcsarnok kőberakása viktoriánus színrendszerben, ellenpontozza a grandiózus csarnokot, emberközelí, gyerekléptékű







**V&A Gyermekmúzeum**, London, Caruso St. John, 2007

építészettörténeti példák nem másolás, szabálykövetés, hanem referencia, hivatkozási alap, asszociációkat indít, új értelmet nyer

modernizmus előtt eklektika: építész tanulmányozta a megelőző korok építészetét, mestersége történetét, majd alkalmazta az aktuális projekteken. Európa szerte a 19. sz. végén, modernizmus korában negatív. termékeny időszak, iparosodás, nagy projektek, professzionalizmus, klasszicista múzeum, gótikus vasútállomás

Nincs új a nap alatt, mű az értékét a történeti perspektívában nyerheti el, ha a jelenben gyökerezik, a divat szülte, akkor az érdeklődés elmúltával maga az épület is érdektelenné válhat, elbontják.

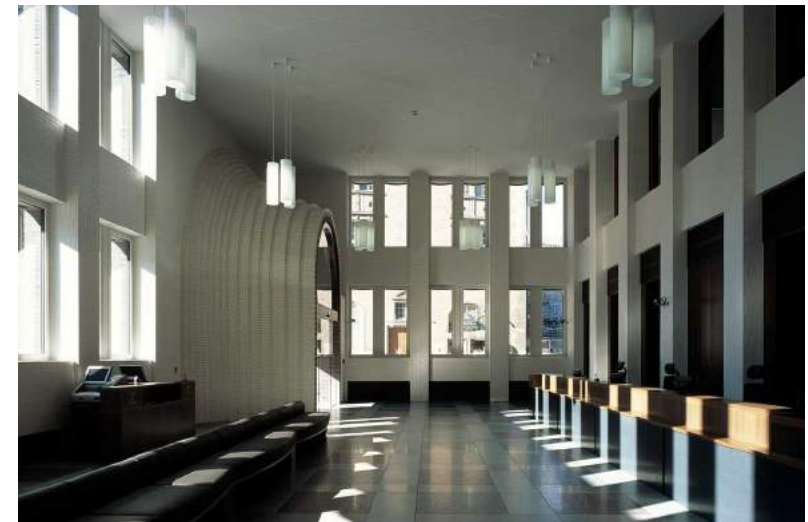
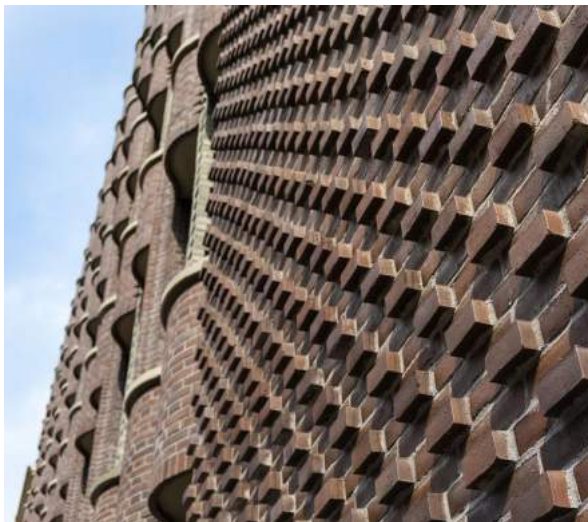






**Brémai Nemzeti Bank, 2011-2016**

hely: különböző az építészet történeti hagyománya, az építés módja az egyes országokban, közös európai építészeti hagyomány, más a megrendelővel való kommunikáció, más az építőipar teljesítőképessége, preferenciái  
hely mélyebb ideája, története, kultúrája, mai olvasata







## Brémai Nemzeti Bank, 2011-2016

meghívásos pályázat, egyetlen nem német résztvevői  
Hanza-város tégláépítészete, angol arts and crats, amerikai kereskedelmi épületek ideáján átszűrődve érkezett, 1910-es, '20-as években modernizálódott, Höger, Poelzig, modernek de nem modernisták

Caruso St. John saját Hanza-ház verziója: tégláépület, gondosan kidolgozott téglahomlokzat, minden más német pályázó betonrács homlokzat

Hogy kell kinézzen ma egy bank? Bréma történeti egyházi negyedében, a dóm románkori templomtornya, városháza, virágpiac, városi vén, a többi fontos figura között, nem kell túlságosan felhívnia magára a figyelmet, visszafogott, de a legjobb minőségű ruhákban, nyitott és őszinte arccal  
észak-európai expresszív tégláépítészet hagyománya, sötét klinker oszlopok, támpillérek és párkánymezők vastag téglabőrbe öltöztetik  
gótikus, vertikális hangsúly, monolitikus, finom, rímelt a Brémai Városháza reneszánsz építészetére, mértéktartó minőségi hagyományaira. expresszív téglakapu







## Mnemosyne Atlas, Aby Warburg, 1924-1929

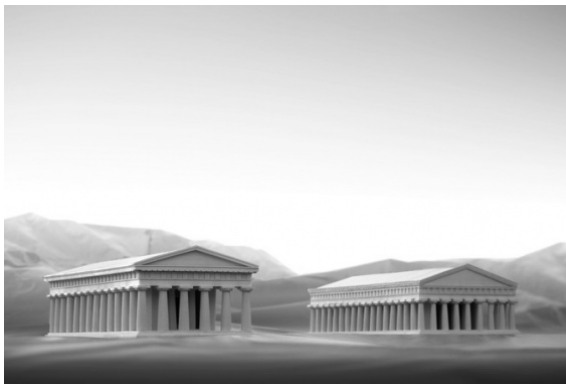
historikus művészet elemzése, művészetről folyó diskurzus elmélyítése, 79 vizuális fürt, nem a szokásos formai kategóriák, művészeti ikonográfia, hanem inkább egymás felé végtelen képek csoportjai, a jó társaság elve alapján

művészettörténet szöveg nélkül. formai rímek a különböző korok és kultúrák művészetében, a nyugati művészet mélyebb szerkezete, közös alapja, összefonódása - ellentétben a modernizmus szakadár szándékával és tabula rasa terveivel

modern művészeti érzékenység: Warburg atlasza, Manet, Gursky és Fischli & Weiss művei, formaelemek szintézise a múlt művészetének szűrőjén keresztül, erőteljes, vizuális, nonverbális intelligencia







Poszeidón és Héra temploma, Paestum, Itália



Dean Clough, Halifax, Anglia



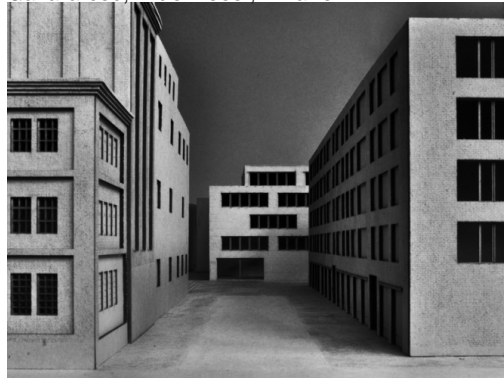
Palais Royal, Jacques Lemercier, Párizs



Galleria degli Uffizi, Giorgio Vasari, Firenze



Gallaratese, Aldo Rossi, Milánó



Wartec Areal, Diener & Diener, Basel

olvasmány, rajz, makett, fotó - intenzív beszélgetés, atmoszféra, tartalom; máshol alkalmazni átalakítva, kombinálva speciális kutatás 3 dimenzióban nem létező épületek

lopás, viszi előre a művészetet: művész vagy építész lát valamit, a hatása alá kerül, megpróbálja megérteni, hogyan működik és megcsinálja a saját verzióját, s közben még hibázik is



Glenaray and Inveraray Parish Church, Skócia

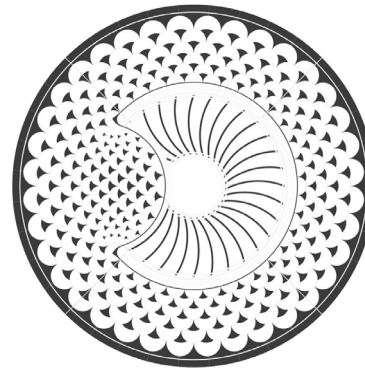


Sergels torg, Peter Celsing, Stockholm



**Tate Britain, Millbank Project,** London, 2006-2013

sok megbízás történeti kontextusba kerülő új épületekre  
„Mikor meglévő épületekkel dolgozunk, nem vagyunk túlérzékenyek”  
meglévő és új részekből létrejövő épület egységes egész  
ellentétben a Velencei Charta elveivel  
világos megkülönböztetés - kétértelmű csatlakozás  
meglévő szövetben határozott formai állítás  
épület korábbi élete érték: aurája van



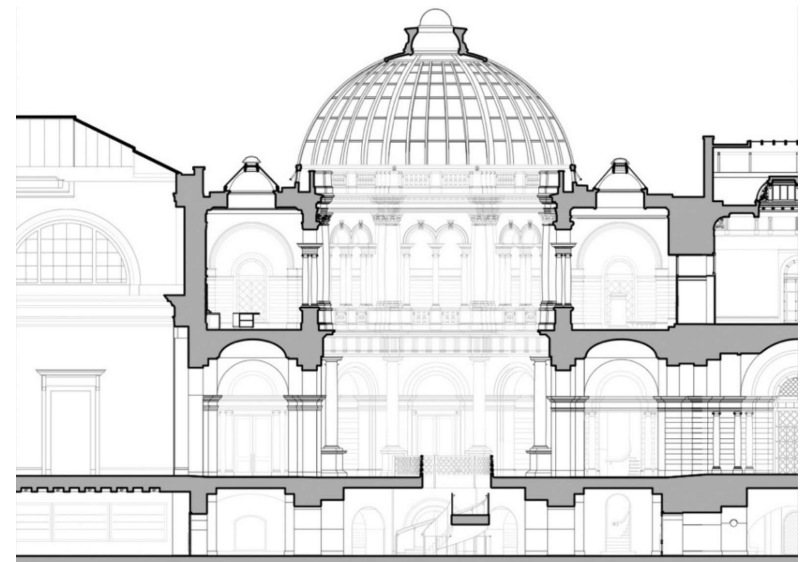


**Tate Britain, Millbank Project,** London, 2006-2013

kiállítóterek műemléki felújítása, rotunda földemének áttörése  
új lépcső, pinceszint is közönségforgalmi tér  
építészettörténeti példa nélkül  
korlát üveg helyett előregyártott műkő, padló terrazzo



Tate Britain, Millbank Project, London, 2006-2013

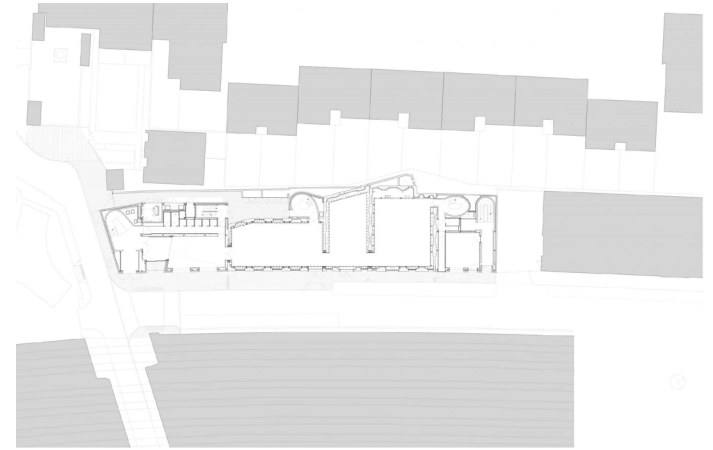






## Newport Street Gallery, London, 2004-2015

Damien Hirst saját gyűjteményének keskeny, hosszú telek előtt emelt vonatsínek, ablakokba, tetőre helyezett szobrok három védett viktoriánus műhelyház, színházi díszleteket készítettek, két új épület egy házor közé hajtogatták az újat, összetett egész, ismerős elemekből furcsa, építészeti tréfa

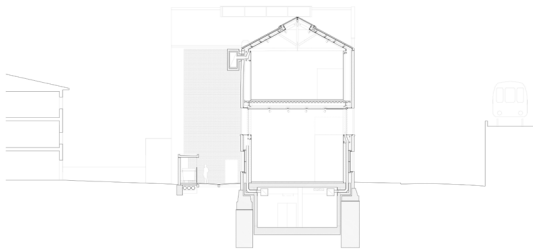
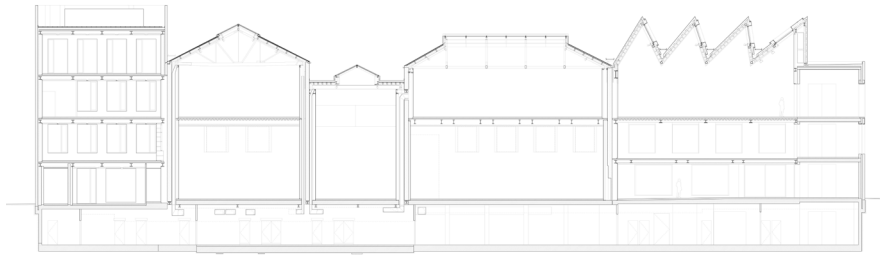
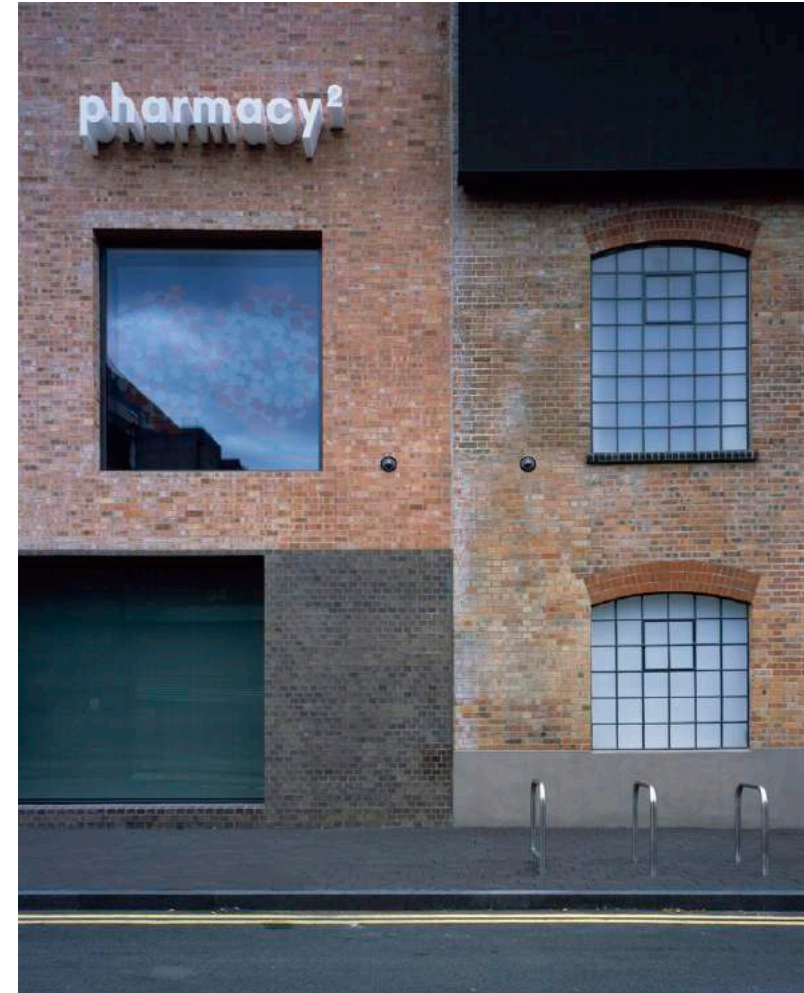






**Newport Street Gallery**, London, 2004-2015

új-régi téglafalazat eltérő színben festői minőségű  
egykori színházi poszterek helyén LCD kijelző  
hat különböző kiállítótere van más-más térarányokkal,  
megvilágítási módokkal







**Newport Street Gallery,** London, 2004-2015

kimunkált lépcsők ipariból középület  
apró tökéletlenségek, ferde szögben találkozó falak, eltérő  
hajlású shedtetők, különböző színű téglafelületek  
A hangsúlyos, de nem hivalkodó elemek a találat sajátosan  
újja alakítják át.



## PASTICCIO

29th August 2012 – 25th November 2012

Padiglione Centrale, Venice, IT







## PASTICCIO MUNICH

2013

## PASTICCIO ANTWERP

2014

„A praxisunkban mindig olyan művek születtek, melyek rokonok előzőleg látott dolgokkal. Érdekel bennünket az épületek által kiváltott emocionális hatás. Érdekel, régen hogyan építették meg az épületeket és a mai szerkezetek hogyan érhetik el ugyanazt a formai és anyagi jelenlétet. Zavarba hoz minket a kortárs építészet laissez faire állapota. Ebben a túlszorduló környezetben vonzóbbnak tűnnek számunkra a régebbi építészeti hagyományok jóval bensőségesebb művészeti ambíciói. Járatosabban követjük ezeket a hagyományokat, mint korábban. Minden, ami a kortárs helyzet és az elmúlt építésze közötti törékeny folytonossághoz hozzájárulhat, megéri a fáradságot. Csak a múlt megértése és megfontolása révén maradhat az építészet releváns társadalmi és művészeti diszciplína.”



nyolc különböző generációhoz és nemzethez tartozó építésziroda, nem tartoznak a mainstreamhez, elkötelezettek a közelmúlt és a régmúlt építészettörténete iránt pasticchio: zenében különböző szerzők által alkotott opera vagy más zenemű, Londonban Sir John Soane házában és magángyűjteményének közepén torony klasszikus romtöredékekből tematikus csoportokba rendezett művek, hatalmas és szerteágazó a modernizmus előtti építészettörténet, a szálak mégis összefonódnak A kiállítás kritikai célja, hogy ezen a közös európai kultúrán alapuló építészettel ellenpontosza a globalizáció miatt elveszített minőséget és intimitást.









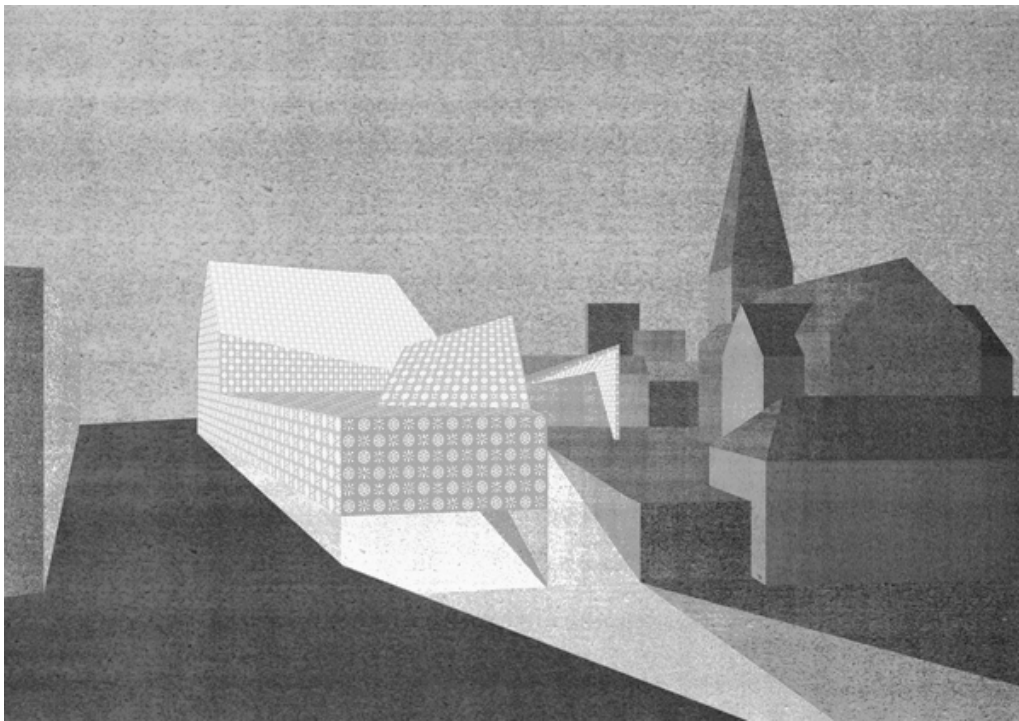
Sir John Soane's Museum, London, 2012



**Sir John Soane's Museum, London, 2012**







## IDŐTÁVOK, EMLÉKRÉTEGEK

**Kortárs Művészeti Múzeum**, Nottingham, Caruso St John, 2009  
**Rawen Row Galéria**, London, 6a, 2009

város szerkezete kollektív emlékezet: korok különböző rétegei, mindennapi élet evidenciái, sűrűsödései, struktúrája, anyaghasználata

várost hatalmas, kollektív erőfeszítés hozta létre, rengeteg tárgyalás, közmegegyezés árán

zseniális műalkotás: sokszínű egységbe olvaszt különböző elemeket, flexibilisen alkalmazkodik a társadalmi változásokhoz, jó épület új funkcióval működhet tovább

felelősségteli feladat: szociális érzékenység, valóság iránti elkötelezettség

középületek: épületek közti, városi terekkel való kölcsönhatás

objekt-épületek: tárgyként, kirívók, folytathatóság lehetősége nélkül, egyediek, létrehozó érdek megszűntével elbontják építészeti árucikk, divat: divatba jön, kimegy a divatból

picturesque: festőiség kompozíciós elve, szigorú geometria helyett természetesség színvonalas látványa, mint a 18. századi angol kertművészeti alkotásokban

London: grandiózus várostervek topográfiai akadályok hatására módosultak, megőrizték a meglévő útvonalakat, a város spontán, laissez-faire karakterét





## TÁJKÉPI KERT

Tájkép Stourheadról napsütésben, Sir Francis Nicholson  
Stourhead terve, Henry Hoare és Henry Flitcroft, 1741

18. sz. Angliában létrejövő új kerttípus, klasszicizmus és romantika korában átalakul, Európában teret hódított a barokk vagy franciakerttel szemben  
kert: az adott kor emberének világképét, természetéhez fűződő viszonyát tükrözi

18. sz.: érzéki tapasztalaton alapuló természetélmény önálló, az értelemmel egyenrangú, majd domináns értéket nyer érintetlen természetet helyett a festészetben, a költészetben és a történelemben megformált természetkép  
barokk kert tér-idő egysége eligazodást nyújt; tájkert a határtalanság bizonytalan érzetét kelti kanyargó útjaival véletlenszerű önmozgást generál

19. sz. picturesque, festőiség: a természetet tartalmi és érzelmi asszociációktól mentesen, kizárólag kompozíciós törvényszerűségek és a festői szépség szempontjából értékelte és alkalmazta



Aha a tájképi kert határán, Rousham, William Kent, 1738

Pagoda és mecset Kew Gardensben, William Chambers, 1763

Tájkép a Numát gyászoló Egeriával, Claude Lorrain, 1669





## TÁJKÉPI KERT

Tájkép Stourheadről napsütésben, Sir Francis Nicholson

Stourhead terve, Henry Hoare és Henry Flitcroft, 1741



Aha a tájképi kert határán, Rousham, William Kent, 1738

Pagoda és mecset Kew Gardensben, William Chambers, 1763

Tájkép a Numát gyászoló Egeriával, Claude Lorrain, 1669





Tony Fretton építésze: empirikus brit hagyomány és a táj festőiségére való érzékenység  
feloldódik az épület ideája: helyiség kerül kölcsönhatásba környezetével, folyamatos mozgás közben tárul fel, értelmezése a képzeletet mozgatja meg  
befejezetlensége magában hordozza annak a lehetőségét, hogy ember és környezet viszonyát újra gondoljuk

tájkép nem az egyén érzelmi világának szabadsága, hanem kapcsolódási pont időtlen kollektív tartalmakhoz, korunk legégetőbb társadalmi kérdése, az elidegenedés ház vagy kert, mint műalkotás helyett a tengely a belső tér és a környezet között

Fuglsang, Holton Lee: vidéki földbirtok központi épületegyüttesét egészíti ki új ház  
meglévő épületek mellett, út mentén, nem a tájban, hanem annak határmezsgyéjén  
telepítés: táj feltárulásának dramaturgiája

**Fuglsang Kunstmuseum**, DK, Tony Fretton, 2008

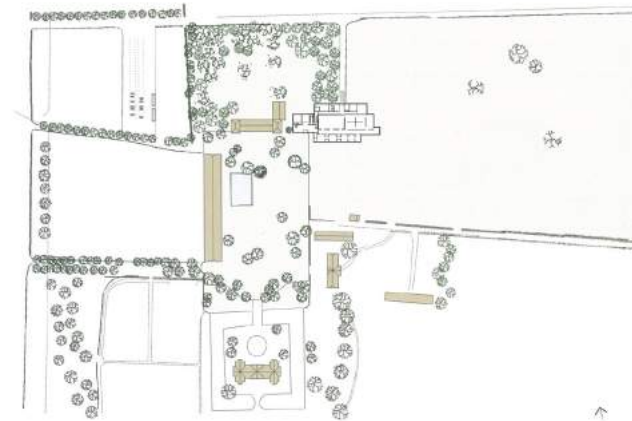


Fuglsang Kunstmuseum, DK, Tony Fretton, 2008



## kulturális műalkotás

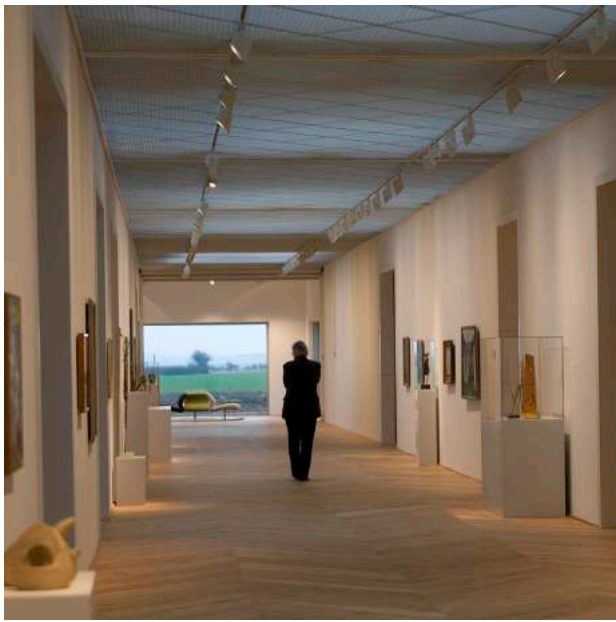
Fuglsang Kunstmuseum, DK, Tony Fretton, 2008



dániai Fuglsang majorsága: koncertek és madárrezervátum  
tervpályázat bővítésére múzeummal, udvar lezárása  
Tony Fretton az intéző háza mellé sorolja, végtelen táj és  
a tenger látványa legelső benyomás, vissza-visszaköszön,  
utolsó stáció külön terem a táj szemlélésének

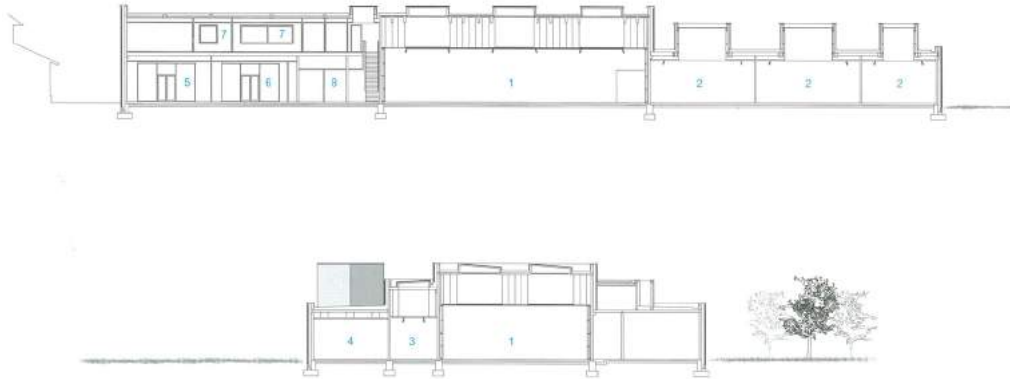
**Fuglsang Kunstmuseum, DK, Tony Fretton, 2008**

szántóföldek kollektív műalkotások, párhuzamban a kiállított  
individuális művészeti alkotásokkal, megfejtendő kép  
absztrakt szépség: múzeum épület, mezőgazdasági terület





Fuglsang Kunstmuseum, DK, Tony Fretton, 2008

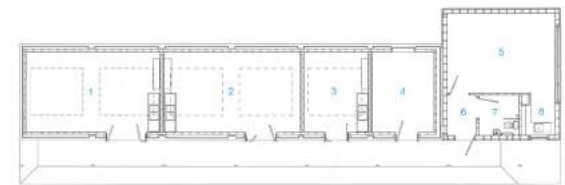
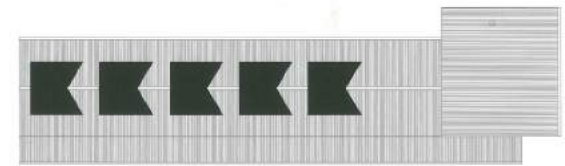




dán modernizmus klasszikus műveinek téglahomlokzata, a felülvilágítók szürke színe a szomszédos háztetők, almáskert a pályázati tervben szereplő belső udvar gondolata  
kulturális műalkotás: olyan ember alkotta objektum, mely kora és helye társadalmának alapvető értékeire hat

**Fuglsang Kunstmuseum, DK, Tony Fretton, 2008**



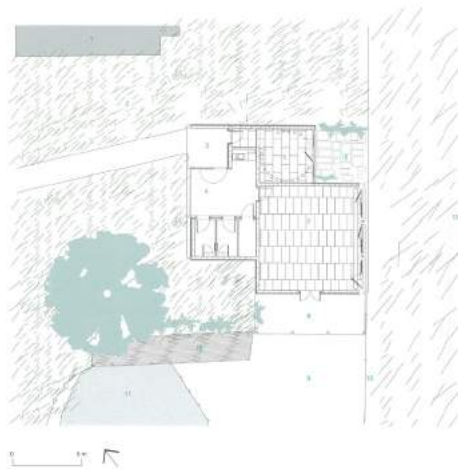


terápiás központ távol a világtól, természet, művészet, felekezethez nem kötött spiritualitás, vendégei: testi-lelki fogyatékosok, stressz sújtotta emberek hajdani majorság épületeiben földjein

új műtermeket gazdasági épületben, négy stúdió, közösségi helyiség, végigfutó tornác, karakteres felülvilágítók, meglévő téglafal vékony festékréteggel, kontrasztos

Faith House - gyülekezeti, meditációs és kiállító épület - maga is műalkotás út végén, lankás dombon, kilátással a mezőkre kilátás

lecsupaszított klasszikus portikusz, mögötte feltáruló táj, kontemplációs helyiség, sötét ezüst háttér előtt Holton Lee erdeiből származó nyírfa törzsek  
finom intelligencia, absztrakt időtlenség, korunk miniatűr görög temploma szakralitása nem harsány, a múlthoz sem a másolt részletmegoldások kötik, hanem az a viszony, ami azonos a dór templom és az antik görög táj, valamint az előregyártott faváz szerkezet és a környező gazdasági udvar között



Faith House, Holton Lee, GB, Tony Fretton, 2001



Faith House, Holton Lee, GB, Tony Fretton, 2001





## LONDON PICTURESQUE

Bernard Street, Bloomsbury

picturesque városi körülményként  
tipikus György-korabeli londoni sorház homlokzata: klasszicista szabályok és arányrendszer, megjelenése nem hivalkodó, pedig jó módú, sötét színű, jellegtelen téglá, bejárati ajtó nincs tengelyben, esetleges, rafinált, szabályok béklyójától mentes  
keskeny, mély telkek, alaprajzi kényszerűség, ezáltal játékos

London városszöveve

ellenállt minden szerkesztési elvnek, ami gátat szabott volna fejlődésének,

18-19. sz. városfejlesztési tervek derékszögű rendszerben, módosították, ha topográfiai vagy fizikai akadályba ütközött kaotikus: nem klasszikus, nem racionális, leginkább a picturesque hagyomány urbánus megjelenési formáját tükrözi  
London városfejlődés: meglévő átkelők, kitaposott ösvények, utak, köztes területek aprózódtak fel, épültek be, zavaros tulajdonviszony, nagy londoni tűzvész után sincs nagyszabású fejlesztési terv

középületek, intézmények integrálódnak a városszövetbe, léptékük, anyaghasználatuk tér el

picturesque szemlélet: kiemelt középületeknek a látványvédelme „folyosók”, jól láthatók, komponált természetességgel bukkannak fel



# Georges Perec, *Espèces d'espaces*, 1974



PENGUIN CLASSICS

**GEORGES PEREC**

*Species of Spaces and Other Pieces*

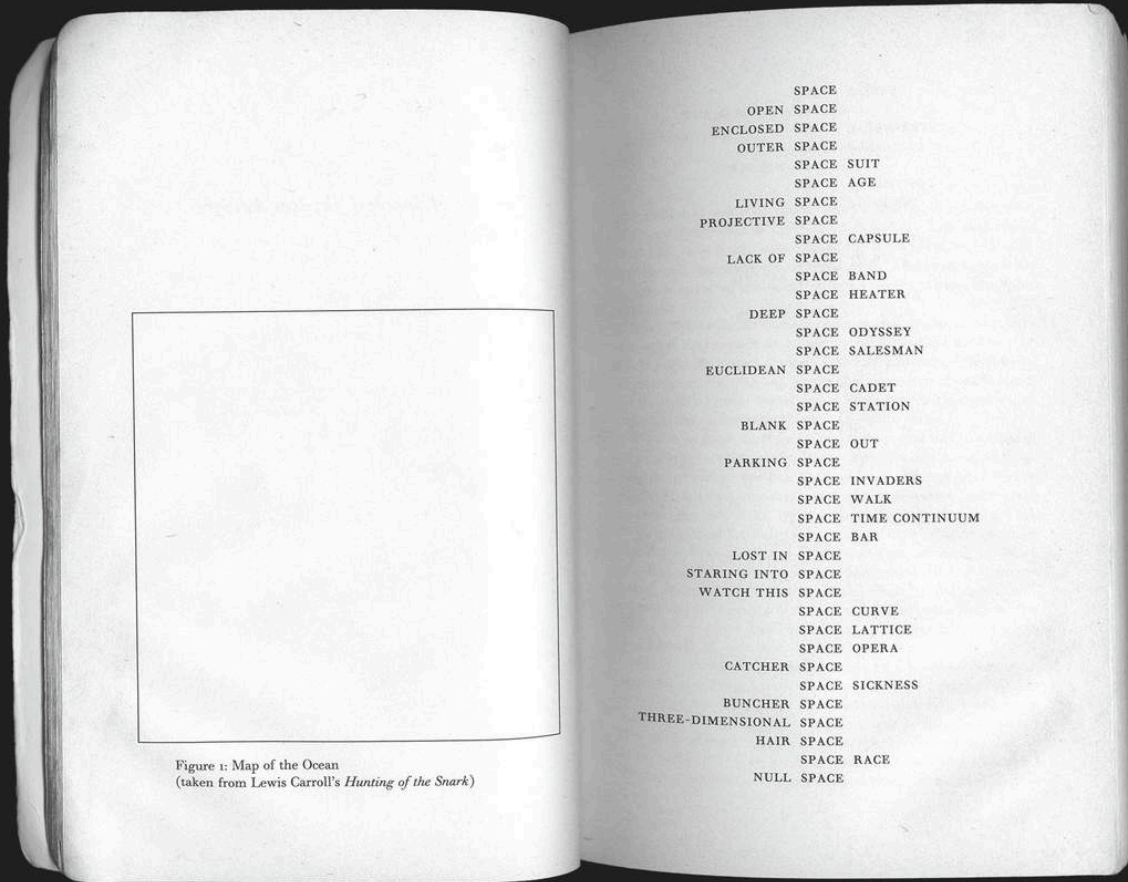
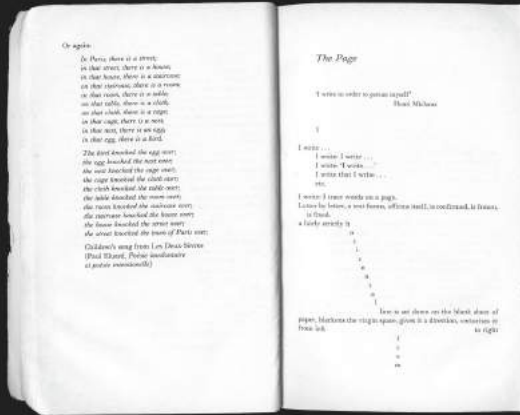
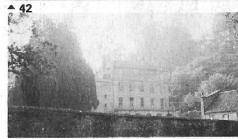
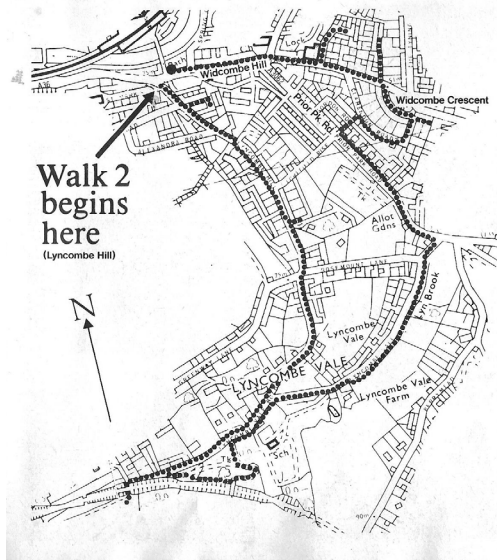


Figure 1: Map of the Ocean  
(taken from Lewis Carroll's *Hunting of the Snark*)

- SPACE
- OPEN SPACE
- ENCLOSED SPACE
- OUTER SPACE
- SPACE SUIT
- SPACE AGE
- LIVING SPACE
- PROJECTIVE SPACE
- SPACE CAPSULE
- LACK OF SPACE
- SPACE BAND
- SPACE HEATER
- DEEP SPACE
- SPACE ODYSSEY
- SPACE SALESMAN
- EUCLIDEAN SPACE
- SPACE CADET
- SPACE STATION
- BLANK SPACE
- SPACE OUT
- PARKING SPACE
- SPACE INVADERS
- SPACE WALK
- SPACE TIME CONTINUUM
- SPACE BAR
- LOST IN SPACE
- STARING INTO SPACE
- WATCH THIS SPACE
- SPACE CURVE
- SPACE LATTICE
- SPACE OPERA
- CATCHER SPACE
- SPACE SICKNESS
- BUNCHER SPACE
- THREE-DIMENSIONAL SPACE
- HAIR SPACE
- SPACE RACE
- NULL SPACE



Lyncombe House 42, 43. House-shell inhabited by school-girls, their singing hanging in the damp air. The road, now track, passes through a green watery trough and emerges in the now heavily suburbanized vale.

Keep your eyes down. The track peters out under an arch of a disused railway in a steep field, terraced and bumpy. What can have once been here?

Return, via the same track, to the footpath in the woods. Follow the footpath around along the old railway and, after the bridge, cut through the woods until the path starts to run obliquely downhill. The school lies somewhere below, the same sounds still hang in the air. Drop down to the track and follow the spring from its source until it disappears into a grating 44, 45.

Follow the road called Lyncombe Vale. Open fields rise to the right; a wall at the bottom, then the spring reappears—now in a made channel (very foreign)—then footpath, then road. The road drops gradually away leaving the footpath and spring running high above the road. Amazing.

The spring disappears again, the road joins Prior Park Road. We follow down: the spring now running behind the wall on our left in the allotments we were looking over from Augusta Place finally becomes made-channel again, part of the architecture of Prior

9

'Bath, Walks Within the Walls', Peter Smithson  
Bermondsey London 1973 – blue car spray, Richard Wentworth, 1973

mindennapi jelenségének megfigyelése, kutatások:  
Georges Perec a „Helyfajták”, 12 párizsi helyszínről ír 12 éven át, évente 12-szer, a közönségesről és a hétköznapiról, megfigyelés, modern világ analízise, Párizs az emberi élménytöredékekből

Peter Smithson „Bath- séták a falak között”, festői szépség, élmények, részletek laza szerkezete egésze

Richard Wentworth fotósorozata: az ideiglenes és állandó jelenségek, vizuális hibák, anomáliák kibillenthetik rendezett világunk szilárd egyensúlyát  
emberek gyakorlati döntései meghatározók a város karakterét illetően  
város állandó átalakulásban, változás dinamikája az urbánus élmény természetes törvénye

európai város folyamatos változásban: társadalmi, gazdasági kölcsönhatások, természetes és mesterséges erők, topográfia, klíma, tulajdoni és jogi viszonyok, teljesen egyedi, ellenáll az absztrakt és ideológiai gondolkodásnak, szerkezeti renderőltetésének  
város kulturális karaktere elnyeli, helyspecifikussá teszi, sokkal inkább a mindennapi élet, a kulturális emlékezet és a személyes élmények,  
várost nem lehet konceptualizálni  
ismerős tárgyak, felületek, a mindennapi rutinok, a közlekedés és a térhasználati szokások  
emlékek, asszociációk, hely atmoszférája - építészeti érzékenysége





Nottingham Contemporary, Caruso St. John, 2009





talált jelleg megőrzése tudatos tervezési döntés  
hely a város vizuális és előadó művészetének  
1960-as évek New York-i művészgalériái talált belvárosi  
épületbelsőiben  
város elhagyott tereit életre keltő Gordon Matta-Clark művek  
koreográfus-táncos Trisha Brown köztereken, falakon és  
háztetőkön előadott darabjai

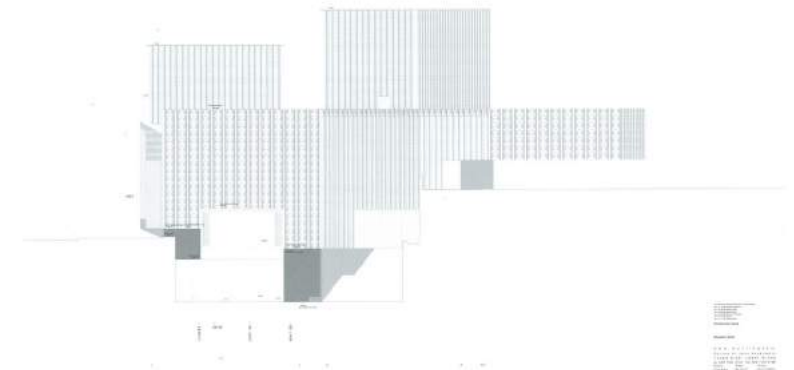
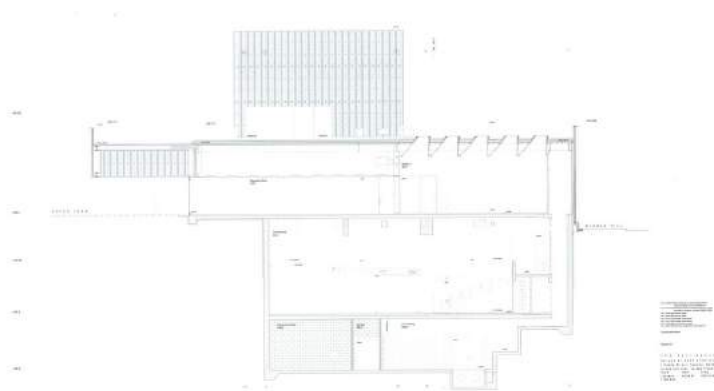
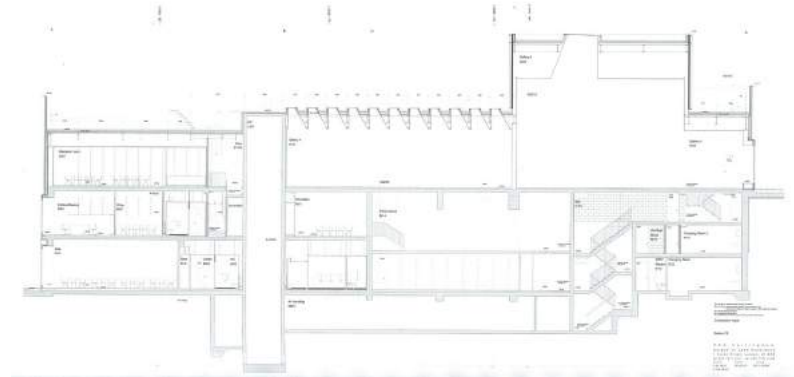
**Gordon Matta Clark, Trisha Brown**





**Nottingham Contemporary**, Caruso St. John, 2009

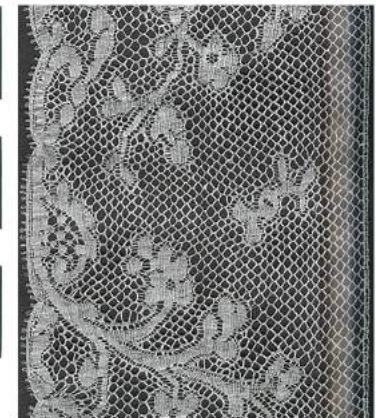
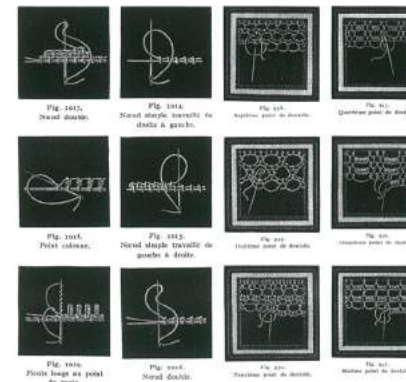
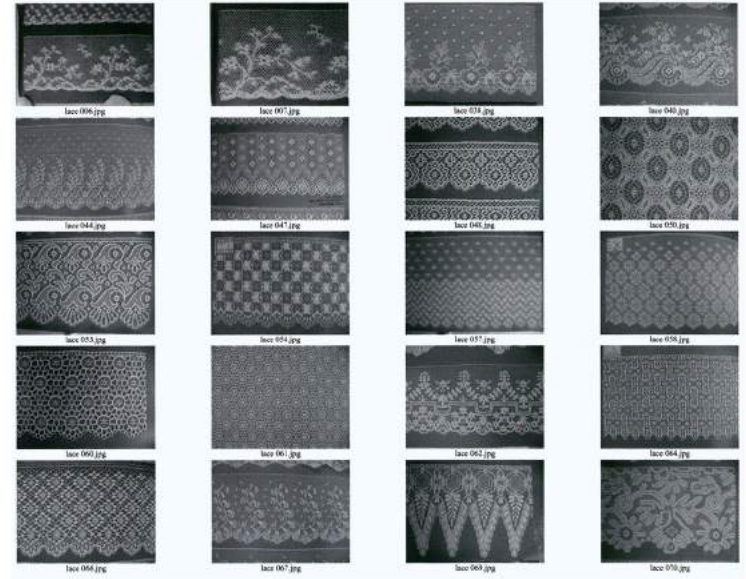
vasúti alagút helyén, egyensúly a heterogén városi szövetben, festőiség  
meredek telek, gyalogos közlekedési útvonal, intenzíven kapcsolat  
homlokzati héj, masszív, nem szerkezeti, vertikális mandula  
zöld, konkáv betonpanelek, Nottingham raktárcsarnokai, mintázat: csipke





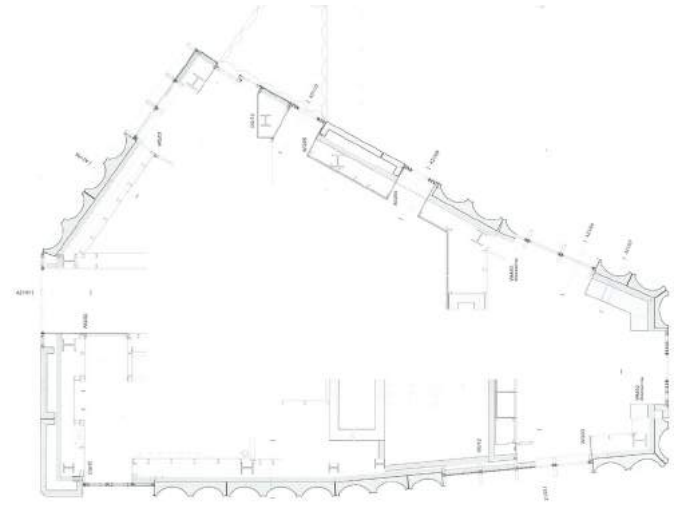
Nottingham Contemporary, Caruso St. John, 2009

„Létre akartuk hozni a saját Sullivan-verzióinkat”, buffaloi Gaurantee Building (1896)  
 19. sz. kézműipari, ma ipari technika, anyag aprólékos megmunkálása léptékében új struktúrát beágyazza





Nottingham Contemporary, Caruso St. John, 2009





**Nottingham Contemporary**, Caruso St. John, 2009

szerkezet helyett a felület válik fontossá  
anyag az ornamentikát rajzolatként jeleníti meg  
szerkezeti részletek, nem technológiai bravúrként, inkább a  
tervezési döntéssorozat és a gyártási folyamat lépéseinek  
láttatására







**Nottingham Contemporary**, Caruso St. John, 2009

térbeliség sem művészileg formálható adottság, hanem a kulturális és gazdasági nyomás eredményeként létrejövő jelenség  
töredezett, inkoherens, minden hiú retorikától mentes







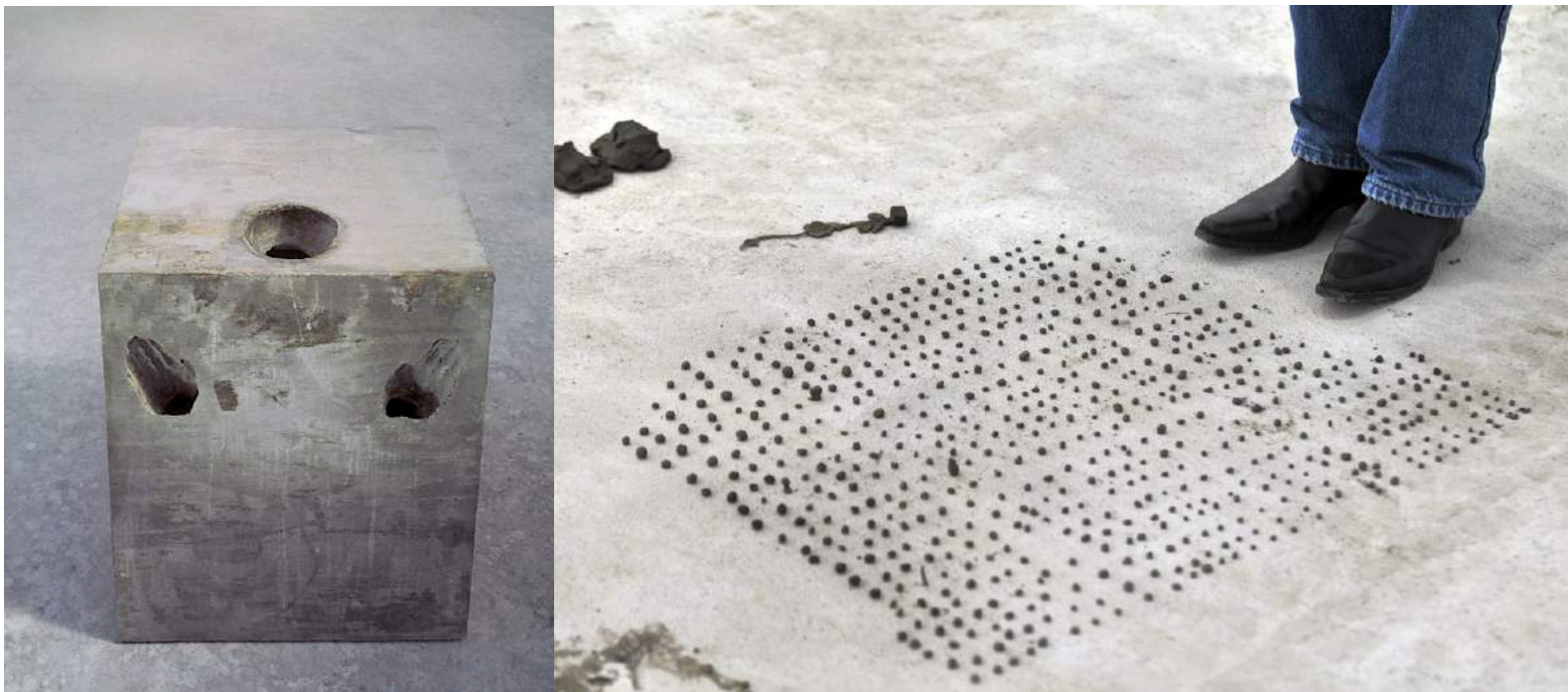


Young British Artist (Caruso St. John, 1990 eleje, mai napig) vitatott kortárs művészeti csoport, fontos és releváns tényező a művészet, ha kulturális produktum és társadalmilag elfogadható helyzetben angol építészet unalmas volt, Young British Artist mozgalom tele vitalitással, gyanakvással fogadták, semmiféle infrastruktúra, megteremtették a maguk világát, ma más figyelemmel kísérték kortárs művészeket: a düsseldorfi fotóiskolát, Struth, Gurskyt és Candida Höfert, a '60-as évek végének amerikai művészeit, mint Robert Smithson, Gordon Matta-Clark vagy Eva Hesse –műveiken keresztül lepusztult posztindusztriális Londonnak a szemlélés kétségbeesés helyett szépség, világ dolgainak valódi látása

### **Antony Gormley**

Damien Hirst  
Thomas Demand  
Anish Kapoor

YOUNG BRITISH ARTISTS



kiállítás rendezés, galériatervezés kilenc nagy-britanniai projekt Larry Gagosian kereskedelmi galéria együttműködés Thomas Demanddal és Richard Wentworthszel

kortárs művészet ötletforrás: szellemes, tartalmas, anélkül, hogy frivol lenne; Nagy-Britanniában a Whitechapel Art Gallery 1956-os „This is Tomorrow” kiállítása óta jellemző a képző- és előadóművészetek, építészet, zeneművészet együttműködése (koncipiálás) új látásmód, alkotótársak

Tony Fretton művészek háza, stúdiója, múzeumok Angliában, kontinensen színészi intermezzo a '80-as évek, építészet posztmodern, konceptuális művészetek képesek voltak az emberek érzéseire hatni  
művészet társadalmi szerepe: a tudomány, a politika és a gazdaság által létrehozott modern világot értelmezi az ember számára  
szóló fellépés, érzékenység, kísérleti performansz jellegű építészet, kísérletet tesz egy emberi gesztusra, pontos társadalmi megfigyelés alapján téri történeteket ír

### **Antony Gormley**

Damien Hirst  
Thomas Demand  
Anish Kapoor

YOUNG BRITISH ARTISTS





*„Az 1980-as években az építészetnek azt a megközelítését kerestem, mely elkötelezett a társadalom és a kísérletezés irányába, egyúttal szabadon szól az ideákról, akár csak a vizuális művészetek. Robert Morris szobrai és installációi azt sugallták, hogy a tények lenyűgöző formákat hozhatnak létre, míg Chris Burden performanszai révén megértettem a helyszínnel való direkt fizikai kapcsolatban rejlő erőt. Dan Graham írásai, performanszai és installációi világosan megmutatták, hogyan lehet a populáris kultúrát formai, kísérleti és intellektuális szépség létrehozására használni. Egy véletlen folytán belecsöppentem a performansz művészetbe. Rájöttem, hogy a performansz létező fizikai dolgokat és viselkedésmintákat használ – akár csak az építészet -, ám azok alapvető ideáival foglalkozik – amit az építészetben is el szerettem volna élni.”*  
Fretton (2014): *Buildings and their Territories*

### **Antony Gormley**

Damien Hirst  
Thomas Demand  
Anish Kapoor

YOUNG BRITISH ARTISTS



**Parallel of Life and Art**, Institut of Contemporary Arts, London, 1953

hétköznapi és a közönséges esztétikája 50-es években a posztabsztrakt expresszionizmus alternatívájaként  
Alison és Peter Smithson, Nigel Henderson és Eduardo Paolozzi, az Independent Group alapítói  
~: hatalmasra felnagyított fotógyűjtemény: tudományos források, gyerekrajzok, röntgen-felvételek, hétköznapi képek, tudatos észlelés küszöbe alatt



ALISON & PETER SMITHSON



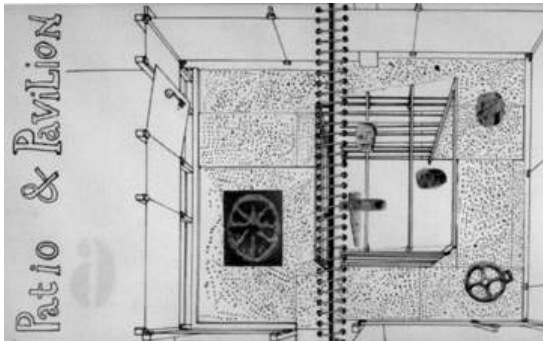


**This is Tomorrow**, Whitechapel Art Gallery, London, 1956

As Found elve: művészet a kiválasztásban, nem a tervezésben  
tudományos és művészeti kutatás egyazon egész különböző  
megközelítése

Sergison Bates, Caruso St John átveszik, alkalmazzák a  
Smithson házaspár látásmódját: rezonálnak a környezetre,  
létező dolgokra és merítenek valóságtartalmat

*A mai steril brand-identitások korában a homályos és kétér-  
telmű valóság éppoly hatásos és felforgató erejű, mint az  
1950-es években volt. (Caruso, St John, 2001)*



ALISON & PETER SMITHSON



## MINDENNAPI MŰVÉSZET

Lisson Gallery, London, Tony Fretton, 1991

Pavilionszobor, Lisson Gallery, London, Dan Graham, 1991

*„Azokban a projektekből, melyeket közvetlen ezután terveztem a Mute Recordsnak (1986) és az első Lisson Gallerynek (1986), megéreztem a váratlan események, a környéken talált anyagok, és hajtott a pillanatban megészelt lehetőségek szele. Amilyen termékenyen a formák felbukkantak a világban, felszabadított engem is, hogy formát alkossak. Rájöttem, hogy dolgozhatok olyan tárgyakkal és eseményekkel, melyek nem az építészet révén jöttek világra, azonban értelmet azáltal nyernek, hogy közkinccsé válnak. Ezen a ponton valami olyasmit éreztem, mint amit Robert Rauschenberg úgy írt le, mint „a művészet és az élet közti térben dolgozni”. ”*  
Fretton (2014): *Buildings and their Territories*







**Tony Fretton**, London, 1992

paradigmatikus alkotás a maga szerény módján: mit tehet az épület a környezetéért

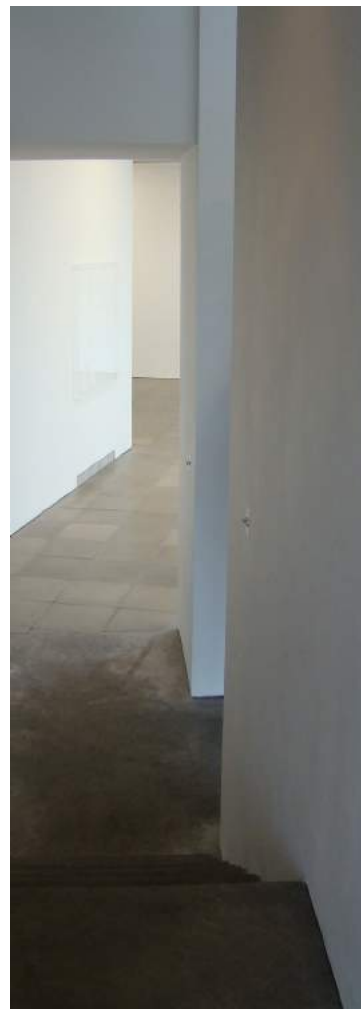
homlokzat a galéria és az utca képének egymásra vetülése, ajtó és ablakok jelzesszerűen utalnak a szomszéd 18. századi műhely kirakatára, rekonstruált épület eredeti funkciójára galéria ablakkönyöklője az utcai járdavonal síkjában, belső-külső interakció

elutasította a magazinokban publikációt, helyette fekete-fehér fotók, hétköznapi emberek az előtérben (Nigel Henderson 1947-52-es Bethnal Green-i életkép sorozat)

Fretton bekeretezi a környező szabad kapitalizmus formálta városképet: „Lám, ezt tettétek, ebben hisztek.”



LISSON GALLERY



**Tony Fretton**, London, 1992

LISSON GALLERY





## ANISH KAPOOR HÁZA

London, Tony Fretton, 2008

Kapoor - Fretton: építészet és képzőművészet nem ugyanaz sorház földszinti 50 m mély, 8 m széles része Chelsea-ben, hosszú, egybefüggő nappali tér kikapcsolódásra, műtárgyai-  
knak, megvilágítás, szabályozási kontúron belül  
Kapoor gigantikus szobrai a tér képzetéről szólnak, saját otthonának megtervezése nem építész-művész együttműködés,  
Lisson Gallery, Tony Fretton, expresszivitás helyett higgadság



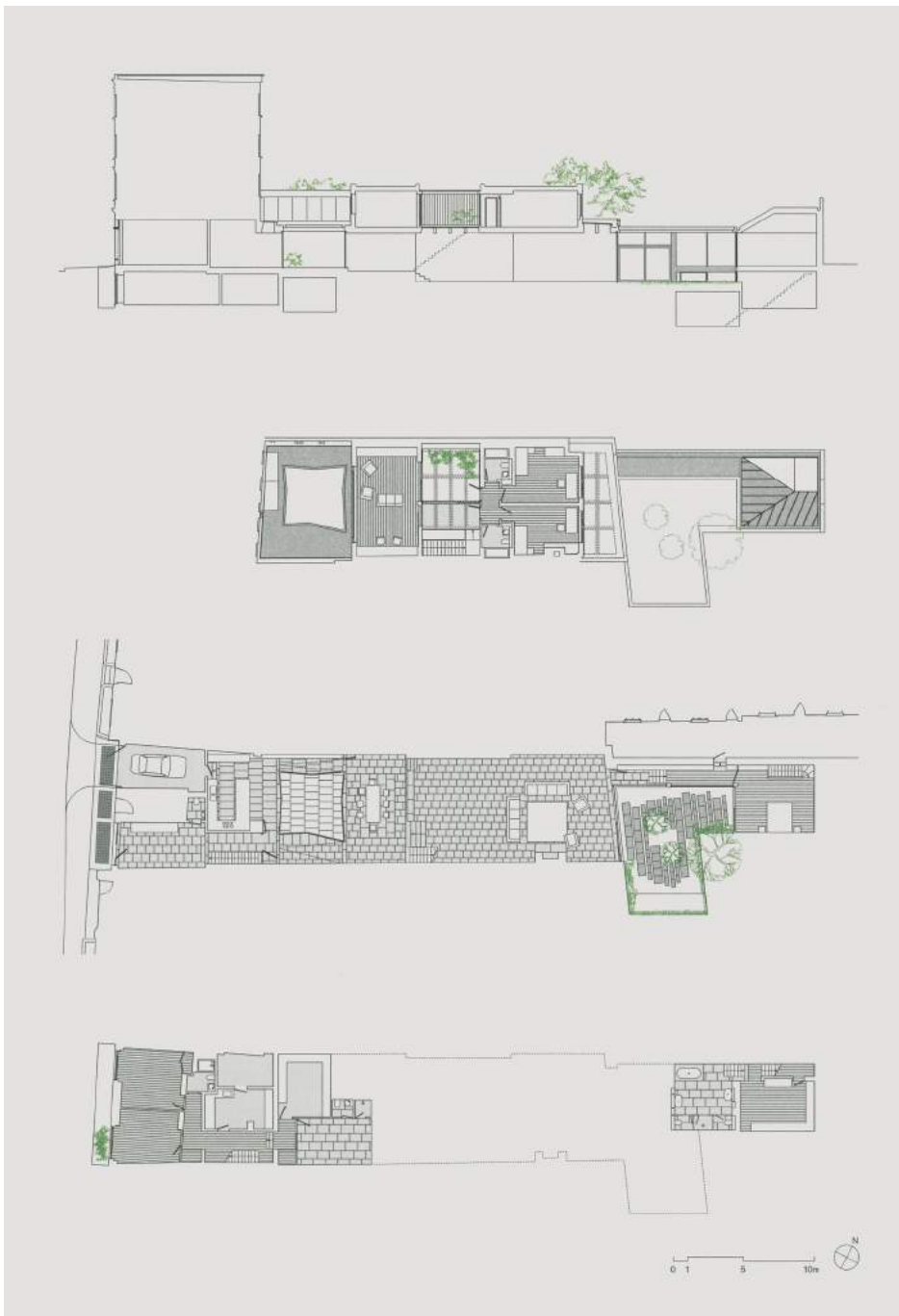


## ANISH KAPOOR HÁZA

varázslatos belső tér, homlokzat nélkül  
klasszikus Kína és a 18. századi Anglia képei kortárs leleménnyel és absztrakcióval

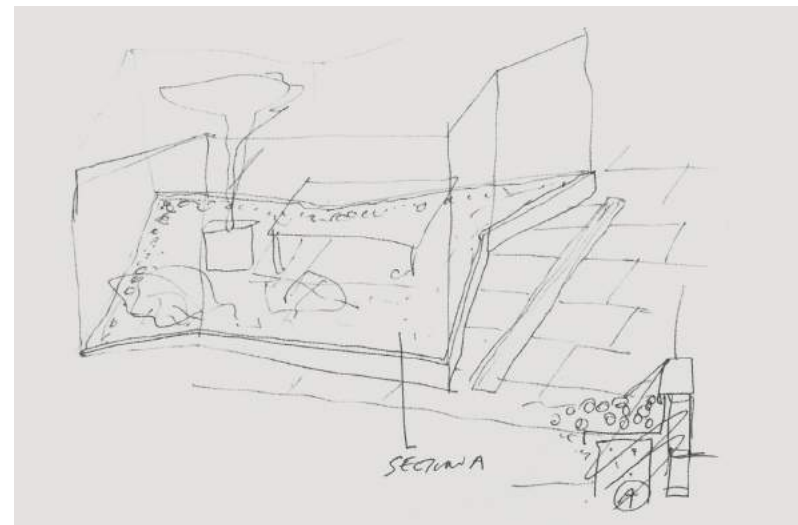






## ANISH KAPOOR HÁZA

hosszú térsor, különböző karakterű helyekből, bevilágítási pontok, megszakított átlátások  
előtér után csillag alakú belső udvar Dan Graham pavillonak  
tágas, magas nappali belső kertig áramlik, mellette keskeny könyvtárfolyosó, szemben szülői háló  
fényt csillogó felületek szórják szét: üveg, fényezett rozsdamentes acél és csiszolt kőburkolat



### **ANISH KAPOOR HÁZA**

könyvek és műtárgyak gazdag jelentéstöbbletet adnak az egyes térrészekhez.  
lassú, empirikus tervezési folyamat,  
nem konceptuális megközelítés mentén, evidens rend helyett  
váratlan lehetőségek





## ANISH KAPOOR HÁZA

Tony Fretton: képzőművészeti alkotásokra rövid ideig figyelünk, épület állandóan háttérül szolgál  
ház problematikus adottságából erény, nem a tipikus angol megoldás, napsütésre komponált áramló térsor Távol-Kelet atmoszférája  
organikusan nőtt telekstruktúra, rejtőzködő belső tartalma, éggel való kapcsolat, mitikus rend  
természetes igények legmagasabb minőségben, de kibújik a kategorizálás béklyója alól



építészet művészet: képeket alkot, világokat teremt  
kép: dolog - idea közti jelenséget ragadja meg és adja tovább  
más képekkel összefüggésben értelmezhető, tág asszociációs  
mezőt feltételez; komplexitása megteremti a jelenségekről való  
diskurzus lehetőségét

ha a műtárgy közvetlenül utal jelentéstartalomra, idővel kiüresedik, avul

ha semmire sem utal, vagy saját „érdektelen, belső jelentést”  
tartalmaz, mentesíti magát az időbeliség alól

korstílusok, népművészet: hosszú időn át csiszolódott, mindenre kiterjedő, kötött tárgy- és jelentésrendszert nyújtanak az alkotónak

spontán művész: közvetlenül a kollektív tudást szólaltatja meg véletlenszerűen

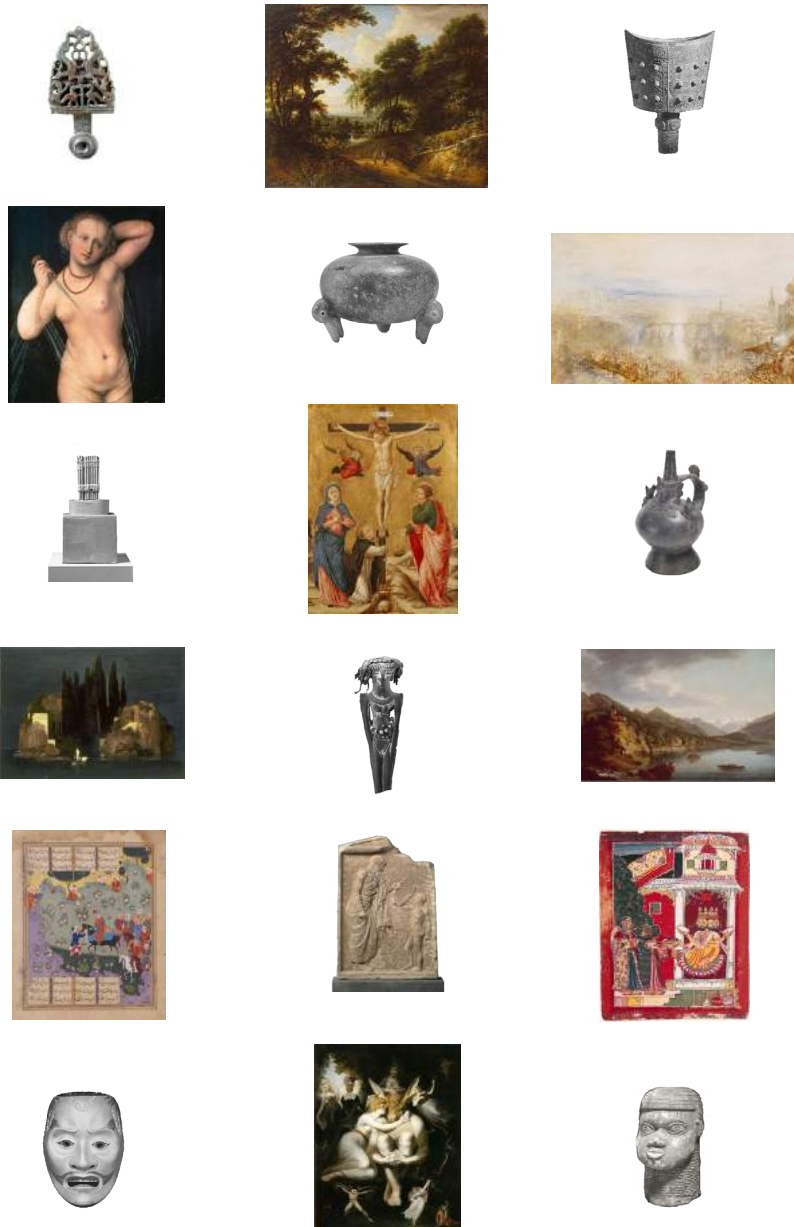
angol építészek: felismerték, hogy veszélyben a kortárs építészet időtállósága és művészi minősége

két tervezői módszert ötvözik, tudatosan, történeti emlékképek, időtávok, saját művük rétegei

emberi gesztusok primer forrás, véletlen: tárgy és jelentés rögzülése ellen,

valóság művészettel összeér, ott az építészet forrása





Adam Caruso: művészetben az újdonság nem érték, lehetetlen, hogy bármit ne csináltak volna már meg; új, nem jó egyúttal

*„Miért kell mindennek koncepción alapulnia? Egy vizuális zavart, az ambivalencia megélését – miért kell azonnal a nyelv ketrecébe zárni? Mindez menekülés csupán a didaktikába. A munkám nagyon fontos eleme, hogy bejössz, megtapasztalsz egy képet, átadod magad neki, egészen közvetlenül érzékeled.”*

*Katharina Fritsch, Basel, 1997*

**DESCRIBING BEAUTY**, ETH Zürich Professur Adam Caruso HS 2017  
Katharina Fritsch, Totenkopf (Skull), 1997/1998







STUDIO SERGISON - BLOCK & COURTYARD  
TALK AND EXHIBITION OPENING

STUDIO SERGISON - BLOCK & COURTYARD  
TALK AND EXHIBITION OPENING  
THURSDAY 01.06.2017 08:30-17:00  
IN C0.64

3. MAI  
19.00  
EXHIBITION  
UNTIL 20. MAI



NORD GALLERY  
STUDENT WORKS #1.

# Studio Krucker Bates

News  
Studio  
Team  
Teaching  
Research  
Publications  
Archive  
Contact



 Technische Universität München  
Department of Architecture  
Chair for urbanism and housing  
Prof. Krucker, Prof. Bates  
Arcisstrasse 21  
80333 München  
+49 (0)89 289 22311  
www.lsw.ar.tum.de

Studio Krucker Bates  
**The Culture of Making**  
Lecture by Adam Gielniak



8th January at 11:30  
Room 2370



Studio Caruso, ETH Zürich

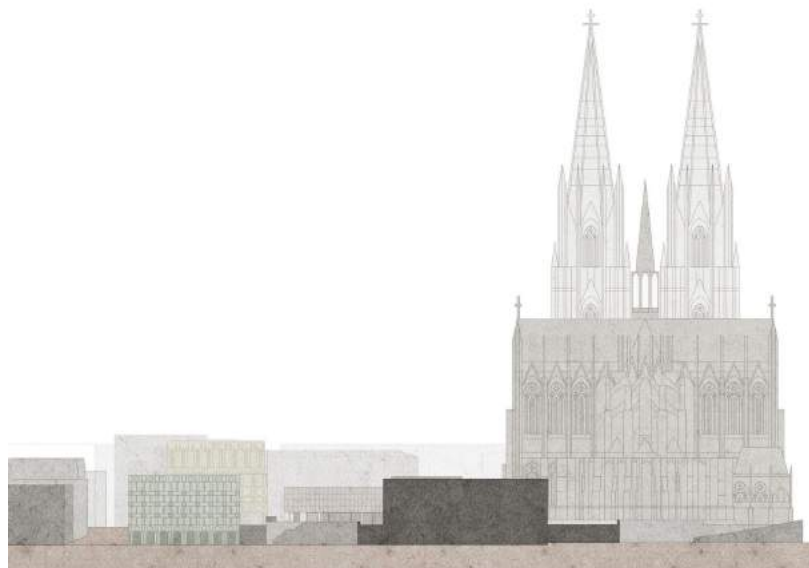


## Modellek





## Képek



## Chicago Architecture Biennial

Caruso St John, H elene Binet, Thomas Demand, 2017

'Diorama', Caruso St John, Betts Project Gallery, 2017

