

Épület és környezet kapcsolata a német - svájci építészetben II.

Bevezetés Svájc kultúrájába

Magashegyi levegő

A Svájci doboz - Kontrasz és mimikri

Mesterséges természet

Környezettudatos gondolkodás

Regionális stratégiák

Kitekintés

A Svájci doboz - Kontrasz és mimikri

Az épület pusztán önmagára vonatkoztatottsága,
a *minden lehetséges* posztmodern esztétikájával szemben

Vittorio E. Savi & Josep M. Montaner
minimalismo en arquitectura y otras artes / minimalism in architecture and the other arts

Less is more



Less is more, Minimalism in Architecture and Other Arts
UIA konferencia, Barcelona, kiállítási katalógus
Robert Browning: Andrea del Sarto, 1855

Minimal Art (Richard Wollheim, 1923-2003, Berkley Egyetem, Arts Magazin, 1965 január)

(ABC Art, Primery Structutres, Idiot art, Serial Art, Nihilizmus)

- Az első minimalistaként beazonosítható kiállítás: Anne Truitt, Andre Emmerich'Gallery, 1963

-1963-ra mainstreamé válik

A jelen kritikai gyakorlata olykor a modernizmus kritikájának posztmodern előfutáraként üdvözi

- A Minimal Art művészek nem alkottak csoportot.

- Speciális műfaja az objekt - a formai-mediális problémákkal foglalkozó szoborgeometriák, sorozatok képzése.

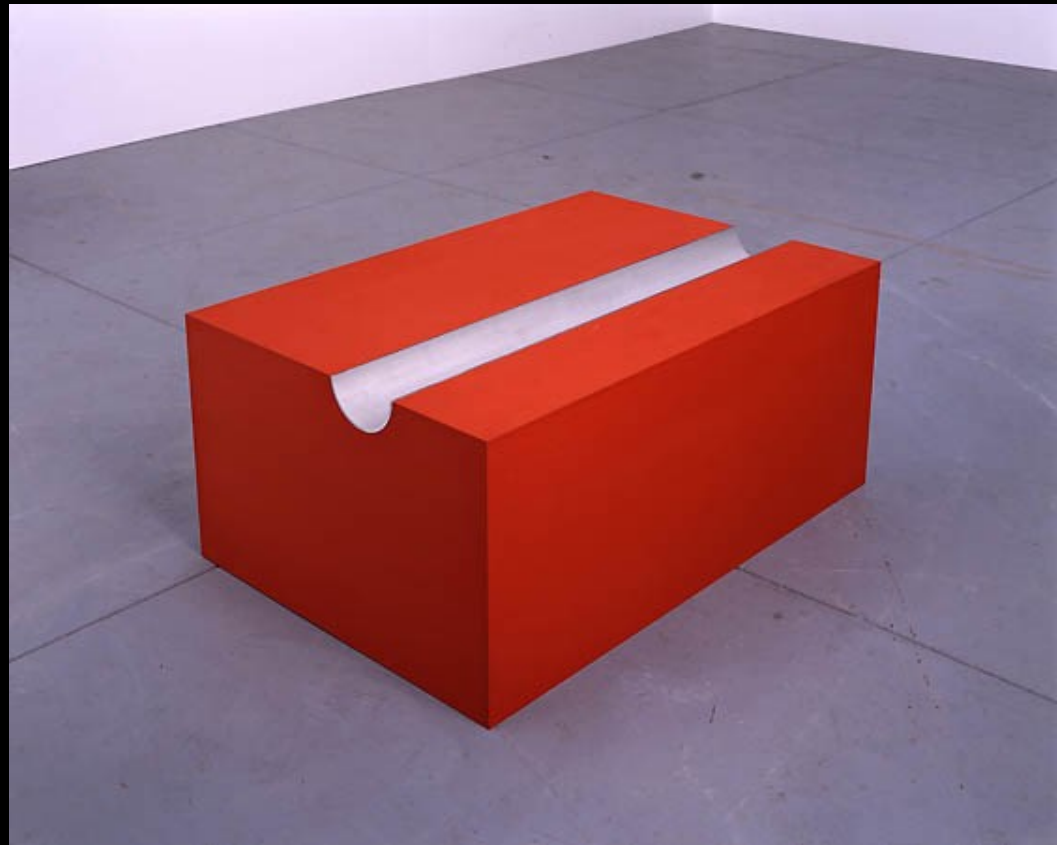
-A forma azonosságát a minimalizmus központi tézise. Érzékelés: a műtárgy konkrét tárgyi valóságnak kitüntetett szerepet tulajdonít .

Donald Judd : „What you see is all that there is to see”, Tony Smith : „Presence”

- Antropomorfizmus, a teret a testünkkel érzékeljük, tapasztaljuk, a tárgy és a néző viszonyában realizálódik, és nem magában a tárgyban. A minimalista tárgy felébreszti a nézőben saját testétének tudatosságát azon a téren belül, ahol a néző és a tárgy egyaránt jelen van.

- Nincs kitüntetett nézőpont, frontalitás túlhaladása.

- Tartalom nélküli formális művészet, a művészet szükséges feltétele - a médium- elégséges feltétellé vált.



Az európai festészet hagyományos hierarchikus komponálás módját a radikális mellérendelés elvével váltja fel. Aleatorikus (rögtönzött) monotónia, szerialitás. (zenével ez egy rokonság: La Monte Young, Steve Reich, Phil Glass, Terry Riley)

- Ipari előállítás célszerűsége, személytelenség. A minimalista szobrászok visszautasították az anyaghoz való hűség és művészi megmunkálás (kézjegy) tradicionális elvét az ipari, nem művészeti anyagok és gyártási folyamatok kedvéért. Az absztrakt expresszionizmus által a műbe fektetett fizikai munkára ellenreakcióként a pop-művészek szintén visszautasították a személyes részvételt. Andy Warhol, Factory, az iparosított művészetelőállítás csúcspontja.

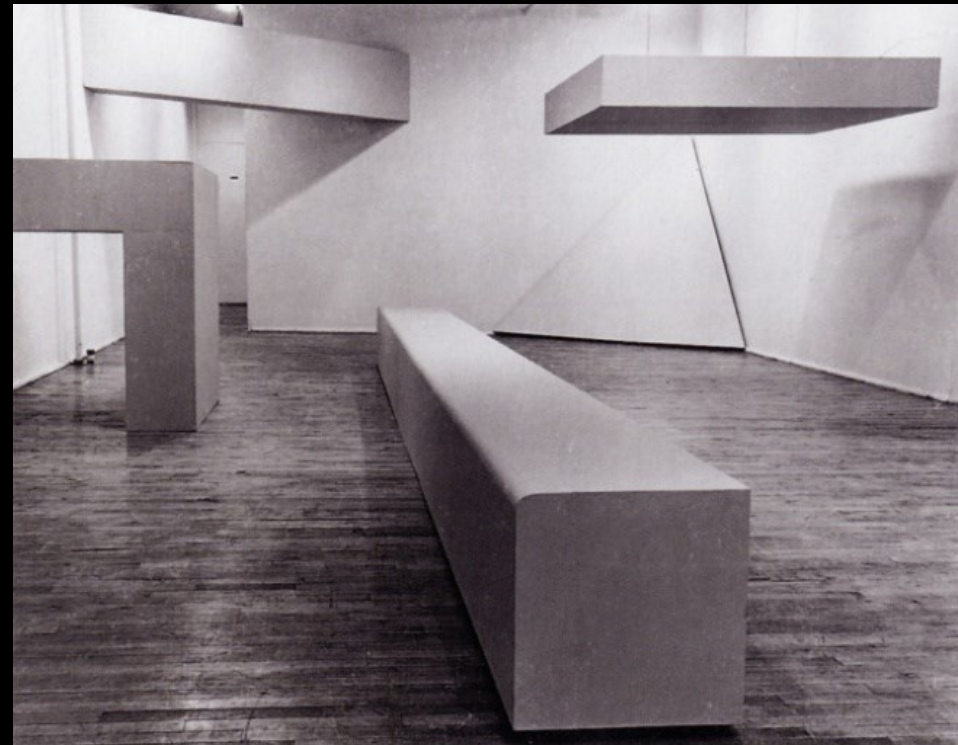
- Az absztrakt expresszionizmus kézjegy jellegű, kalligrafikus festészetével szemben az anonimitása jellemzi. A szerzői beavatkozás eltüntetése, minimalizálása annak érdekében, hogy eltűnjön a mű művisége. Az egyhangúság, tiszta ipari színek használata miatt kép nélküli pop-ként aposztrofálták (imageless pop)

-A festészeti tér illuzionizmusával való leszámolás, csak a jelenlét ami bizonyos.

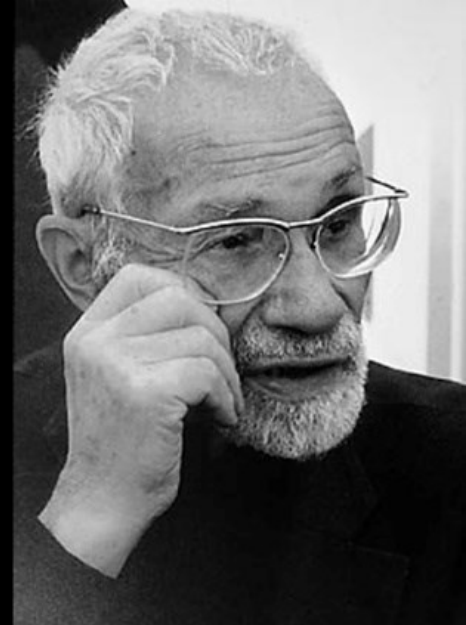
-Önreferencialitás



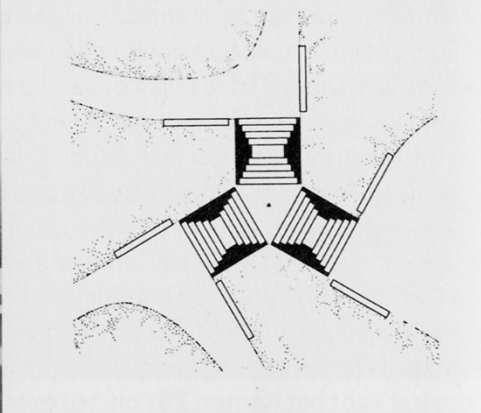
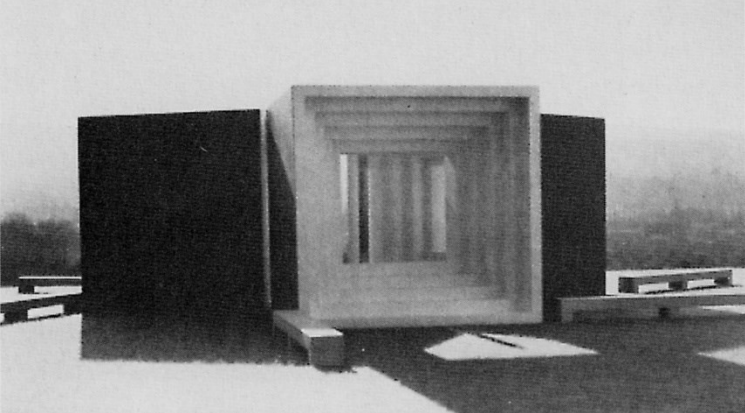
Donald Judd, Marfa, Texas



Robert Morris, Green Gallery, New York, 1964
Seven geometric plywood structures painted grey.



Max Bill, monument voor de onbekende politieke gevangene, prijsvraag 1952, tweede prijs



Max Bill, az ismeretlen politikai bebörtönzött emlékműve, terv, 1951

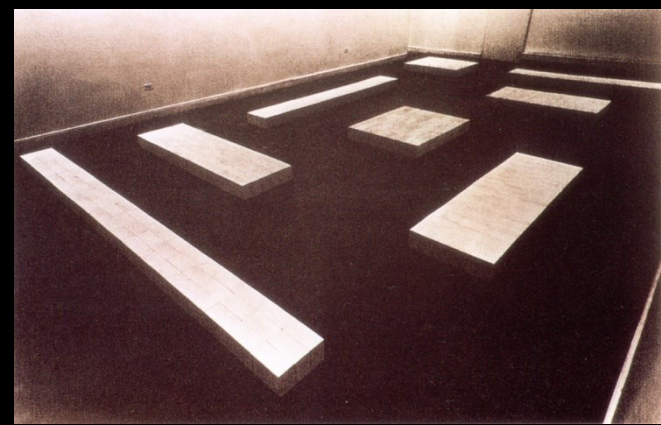
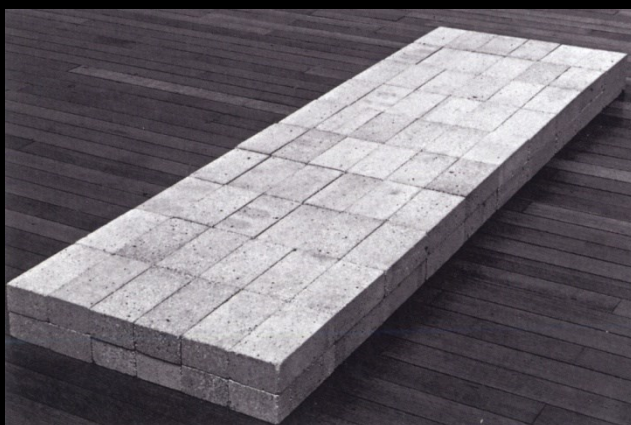
Donald Judd, szabadtéri szoborkompozíció Marfa, Texas



Donald Judd művei, Museum für Gegenwart – Berlin Hamburger Bahnhof



Mies van der Rohe, IIT Campus



Carl Andre, Equivalent

Minimal Art előzményei az építészeti modernizmusban

Nemzetközi stílus

(Tony Smith – Frank Lloyd Wright, Sol Le Witt, I.M. Pei)

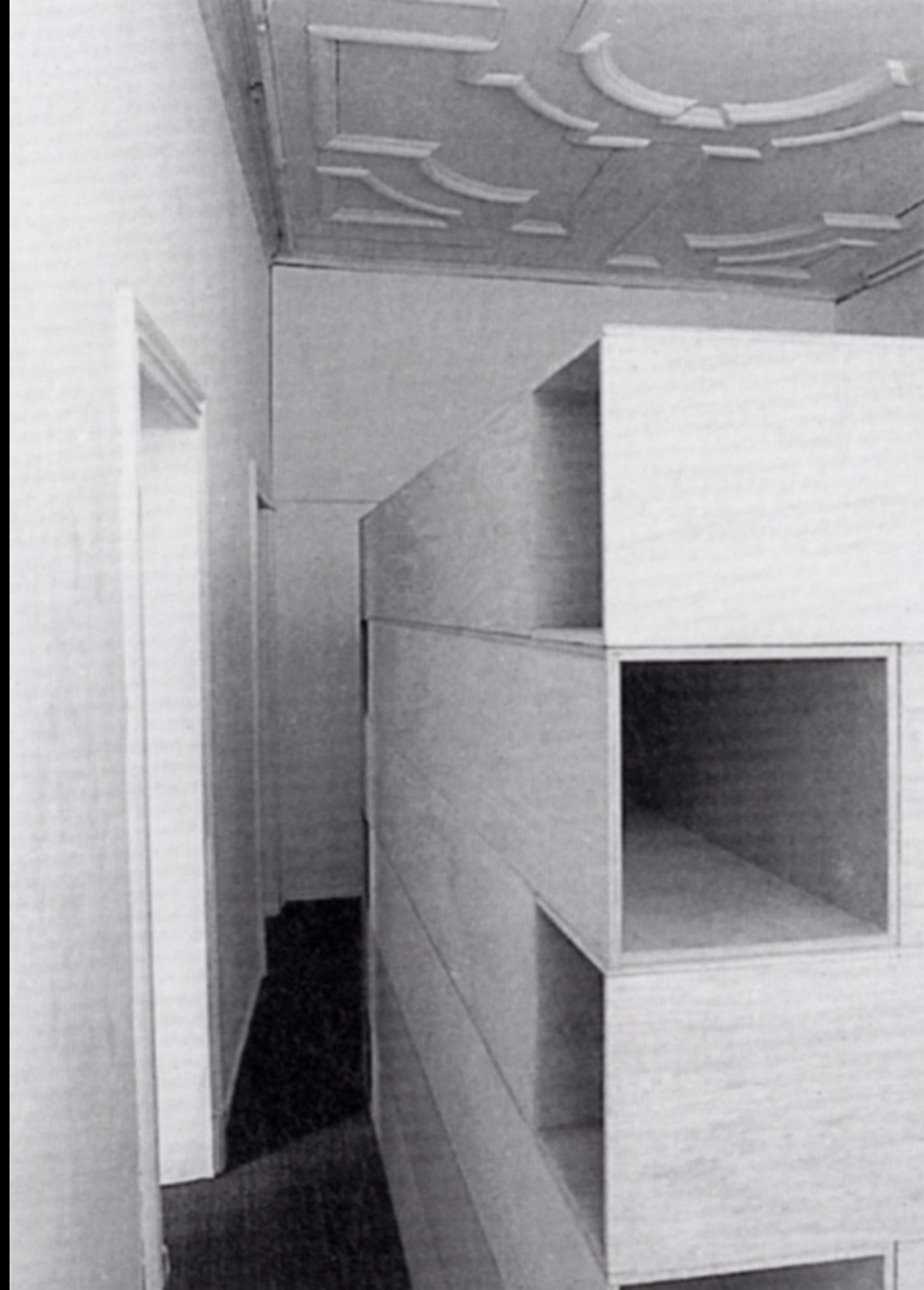
RÉMY ZAUGG

DIE LIST DER UNSCHULD

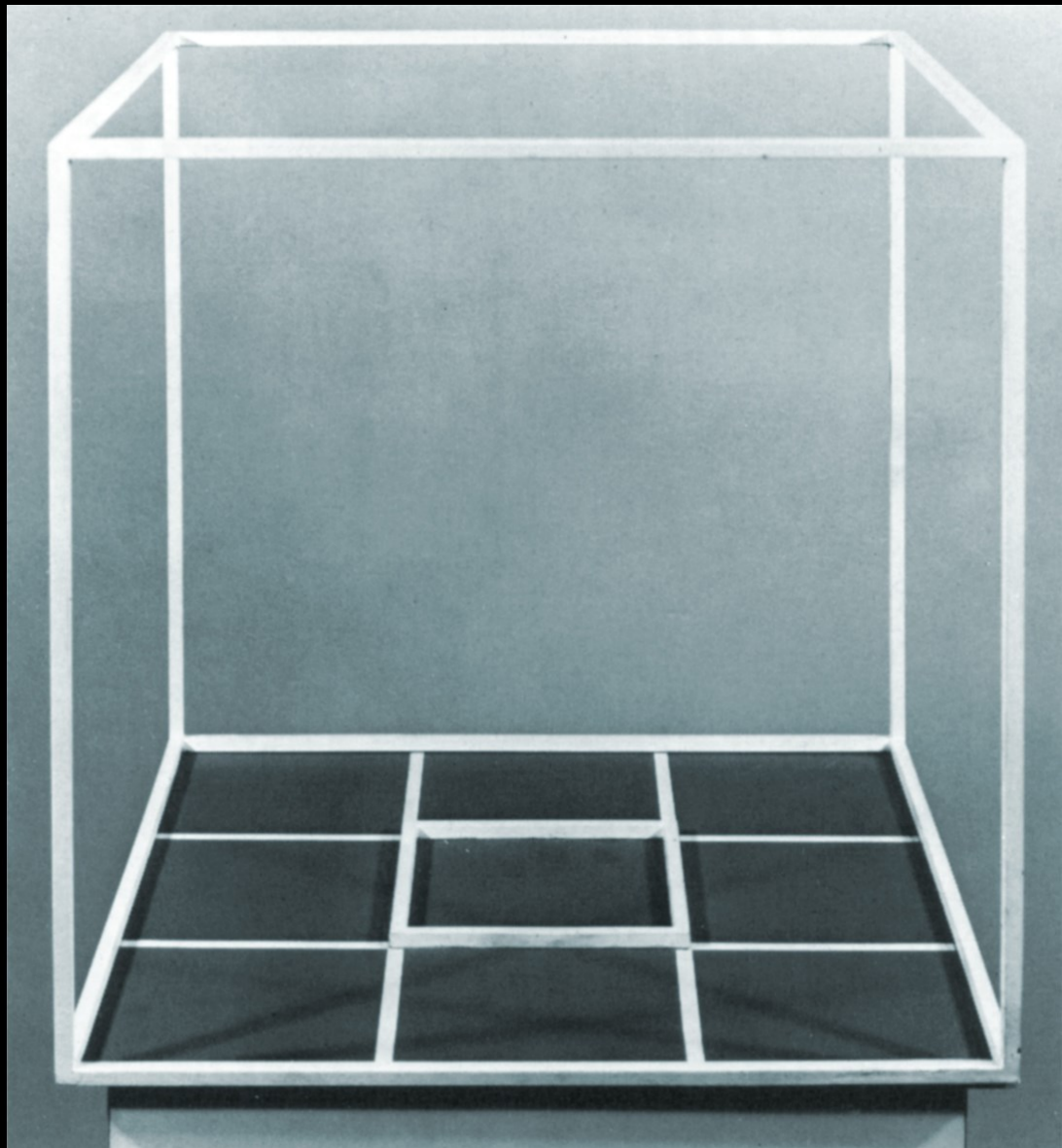
DAS WAHRNEHMEN EINER SKULPTUR



Verlag des Stedelijk Van Abbemuseum
in Eindhoven



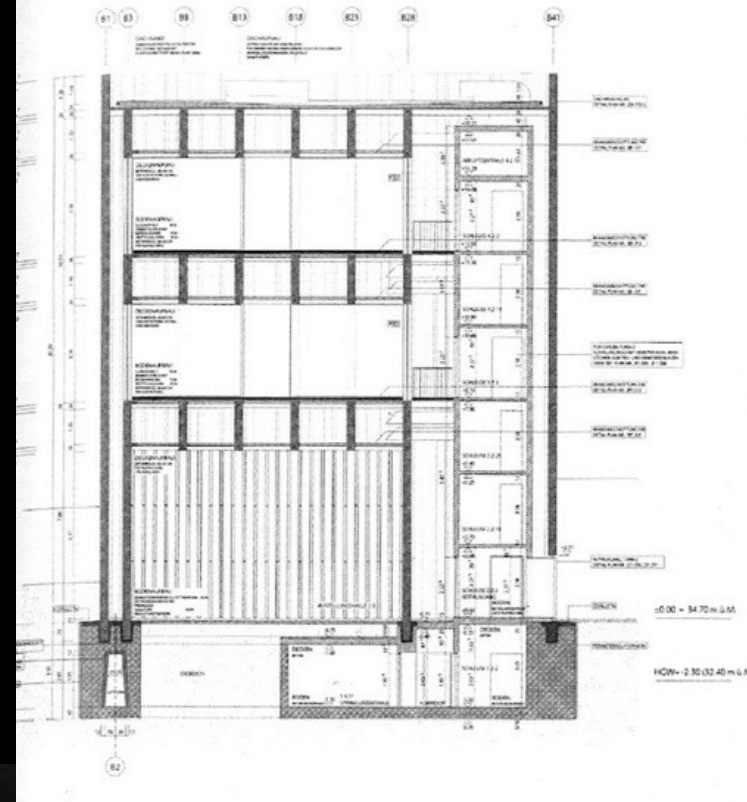
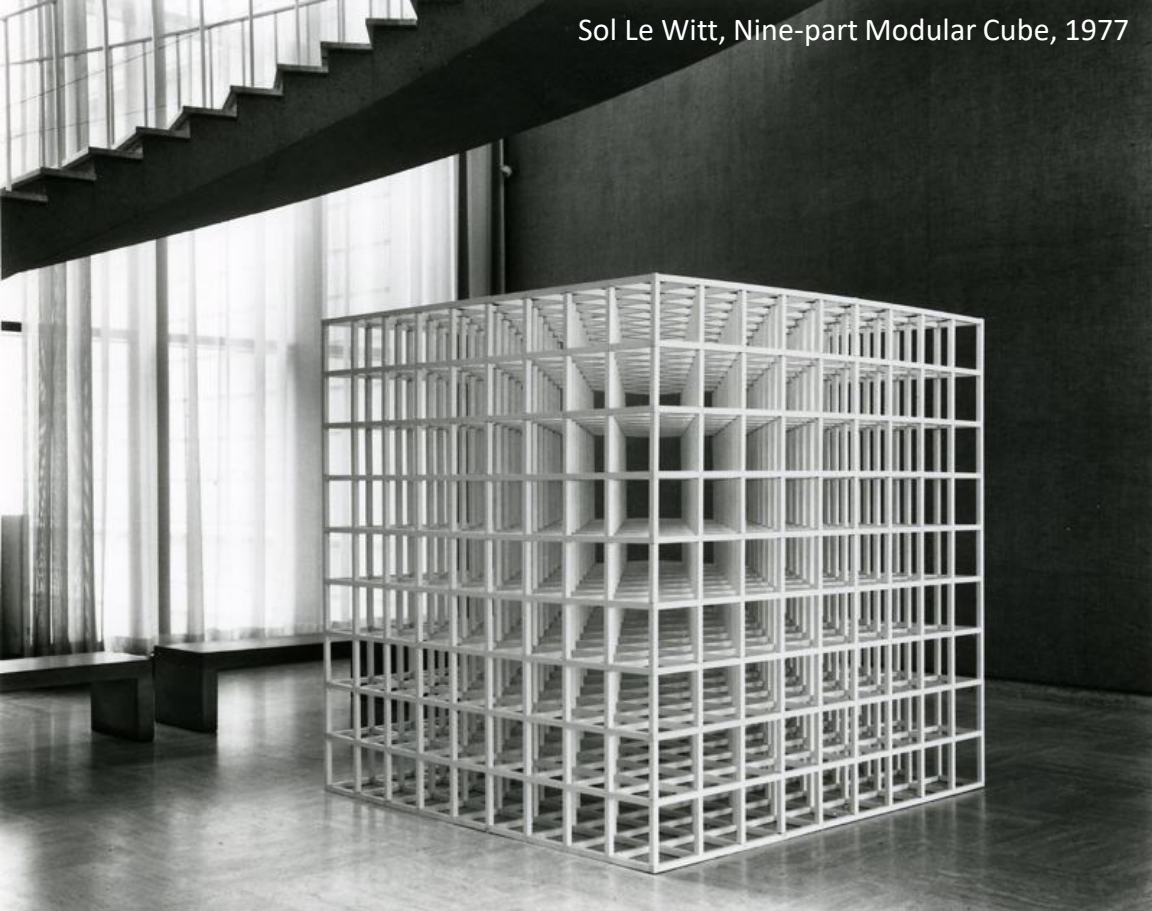
Jacques Herzog, installáció, Stampa Galéria, Bazel



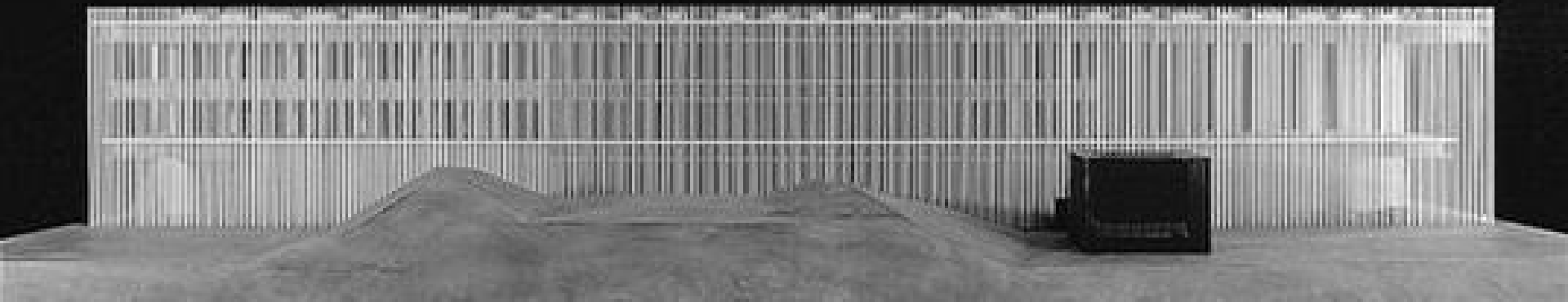
Zumthor, Peter, Római romok védőépülete, Chur, 1985-86

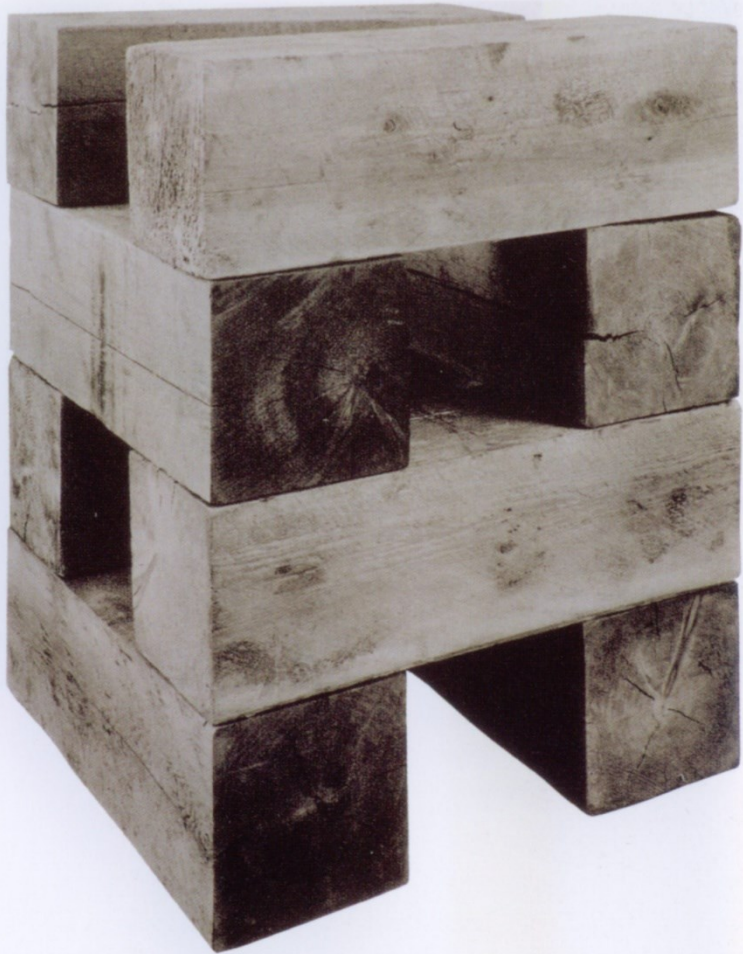
Sol Le Witt

Sol Le Witt, Nine-part Modular Cube, 1977



Peter Zumthor, A terror topográfiaja, Berlin, 1983





Carl Andre, Pyre , 1971



Zumthor, Peter, Svájci pavilon, Expo 2000, Hannover, 1997-2000



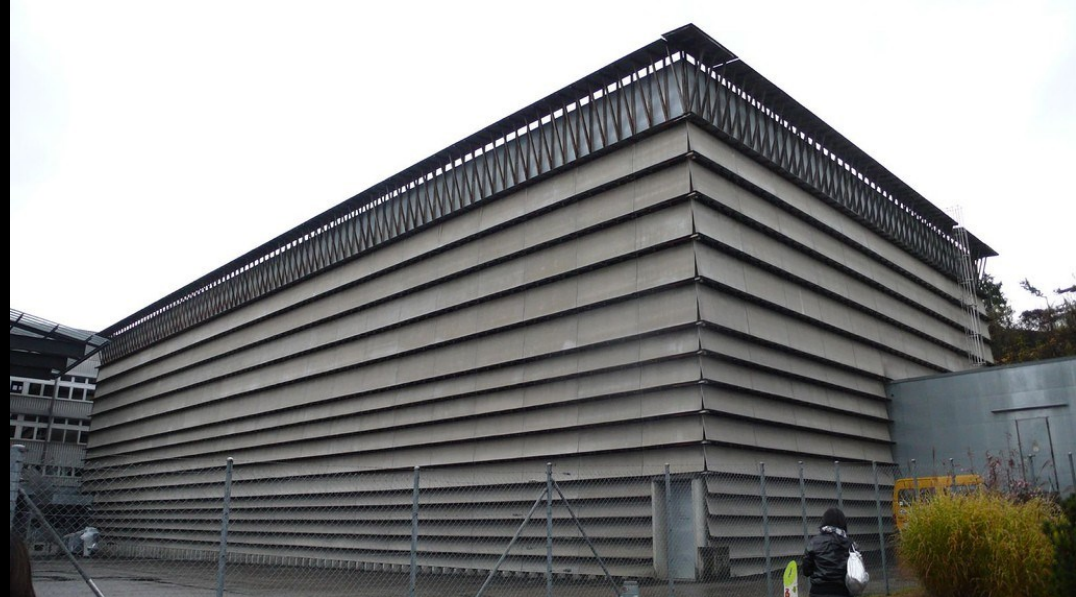
A



C



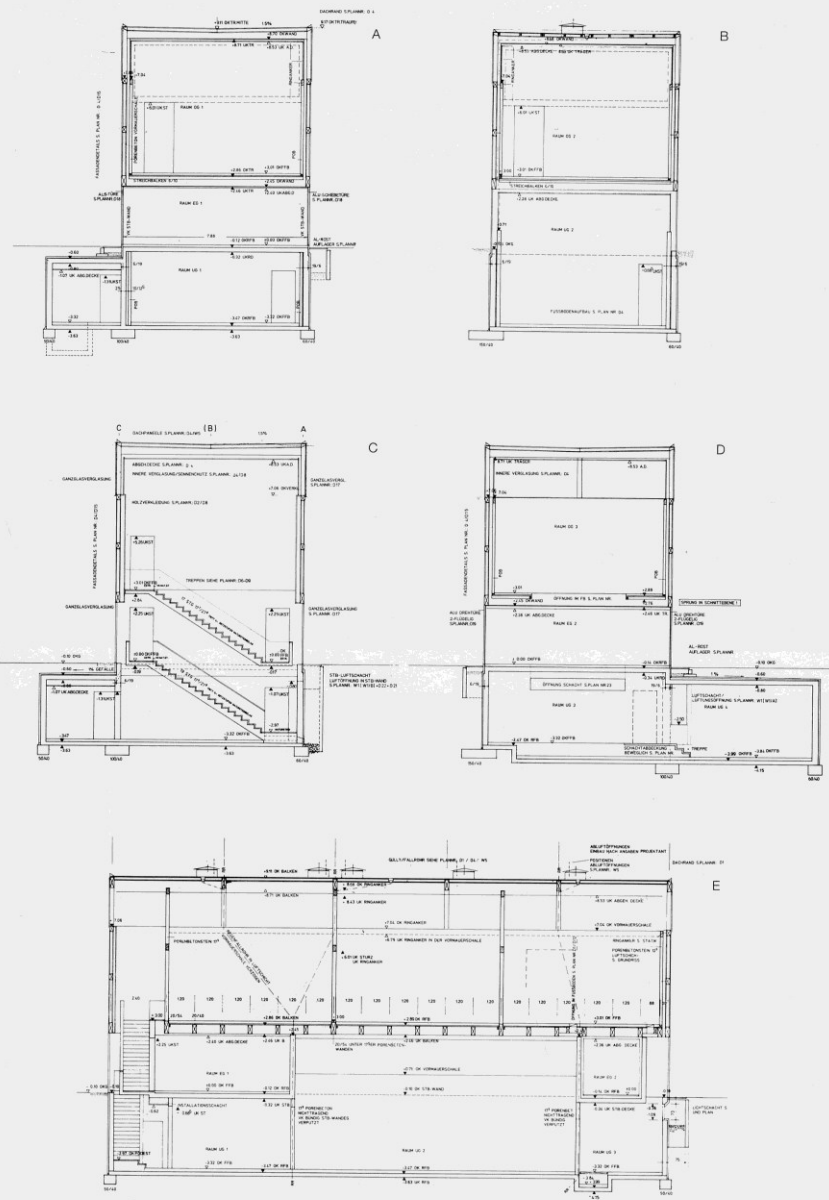
D



H&deM, 038, Ricola raktárépület, Laufen, Svájc , 1987



H&deM, 056, Goetz Galéria Magángyűjtemény, München, 1992



A Querschnitt mit seitlichem Serviceraum im Untergeschoß.
B, C Querschnitte Eingang und Treppe.
D Querschnitt mit seitlichem Lagerraum im Untergeschoß.
E Längsschnitt.

A Cross section with the service room off to the side of the basement.
B, C Cross sections entrance and stair.
D Cross section with service room off to the side of the basement.
E Longitudinal section.

Schnitte Sections
 M 1:200





H&deM, 294, VitraHaus, Weil am Rhein, Németország, 2007-2009

Alkalmazkodás a kontextushoz és az anyag manipulációja

- A német-svájci építészet nyelve az anyagi nyelve. (Bruno Reichlin)

- az anyaghoz való hűség moralisztikus elvének elvetése

-az anyagok jelentése nem előre kódolt szimbolikus tartalmakból, hanem a megcsinálásukból következik

minden új felhasználás egyben az anyagnak egy interpretációjává is válik.

a *német-svájci fordulat*: a szimbólumok nyelvtana helyett a szerkezet nyelvtana

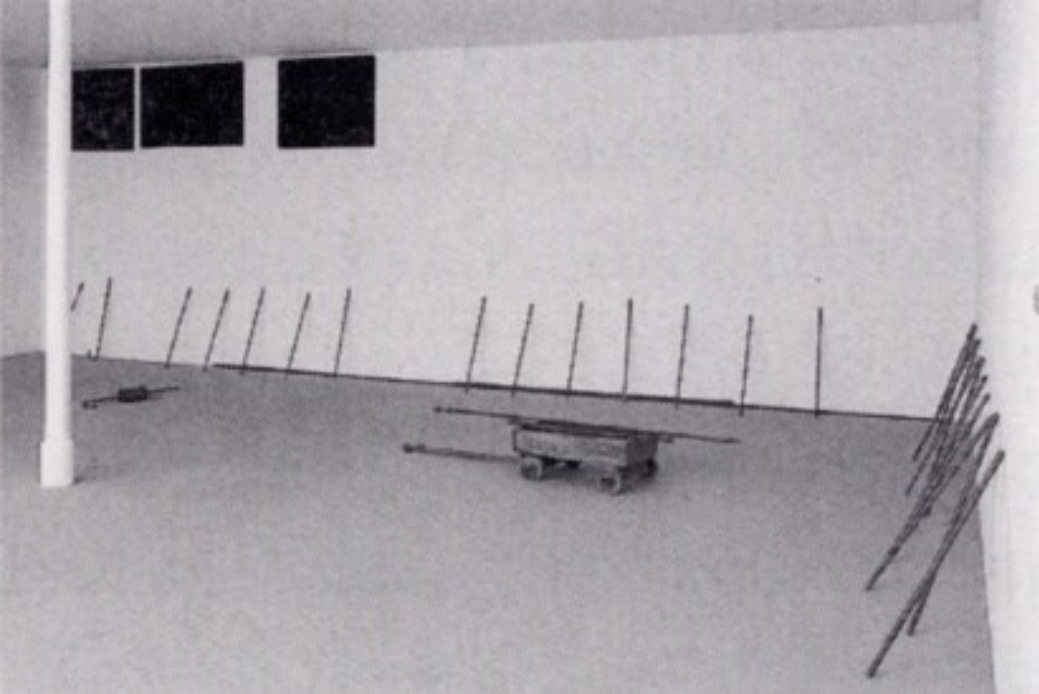
-az anyag szemantikai jelentésével szemben szenzuális minőségei kerülnek előtérbe; az anyag érzéki megjelenése, hatása válik fontossá.

-Jacques Herzog: „Az anyagok azért vannak, hogy meghatározzák az épületet, de ugyanúgy az épület is azért van, hogy megmutassa az anyagot, melyből készítették



Erste Versuche mit Schanzkörben im Hof der Architekten.
Initial mock-up with baskets in the architects' yard.



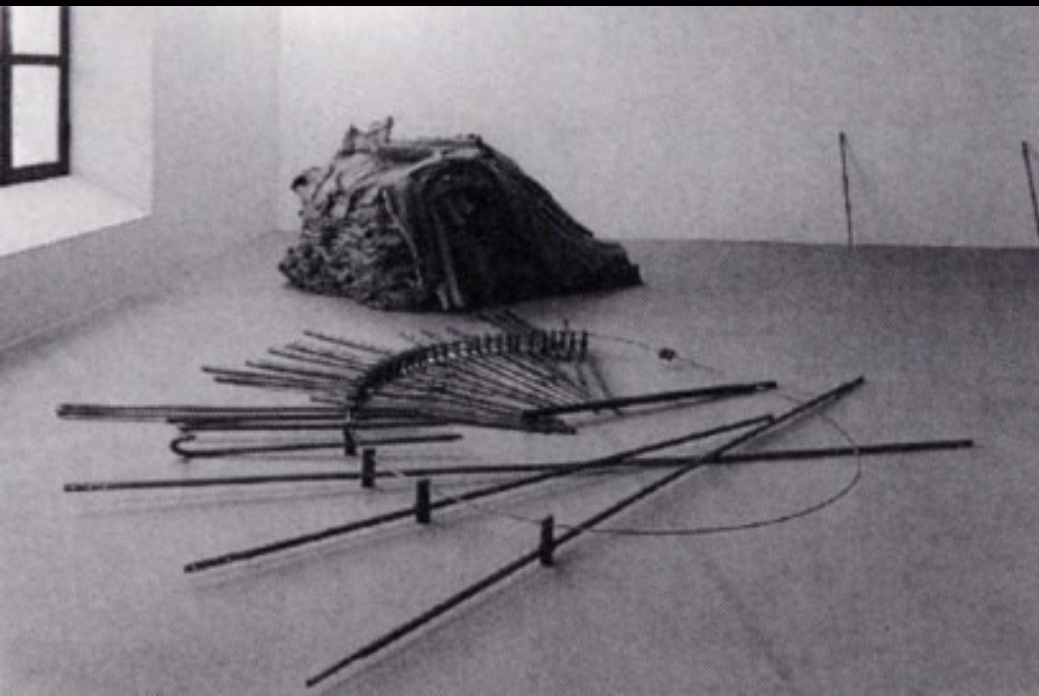


Joseph Beuys, Tűzhely I.-II.

Bázeli Karnevál, 1977.

A Bázeli Művészeti Múzeum (Kunstmuseum Basel) 1977-ben vásárolta meg Joseph Beuys *Tűzhely* (Feuerstätte 1) című alkotását. A kortárs művészet emancipációjával összefüggő, szkeptikus, ironikus magatartás jellemezte az ezt követő polémiát és tiltakozást. Jacques Herzog és Pierre de Meuron meghívták a művészt.

Beuys javaslatának megfelelően a karnevál résztvevőit filcöltönyökbe öltöztették, és a *Tűzhely* installáció vas- és rézrúdjainak másolatával a kezükben vonultak fel, melyeket a várost behálózó villamossínhez és a lámpaszlopokhoz érintettek. A cél egy energifolyamat létrehozása volt, mely a teljes karneváli Bázelt képes összekapcsolni. Maga a karneváli felvonulás vált művészeti akcióvá, egy élő szoborrá, ahol egy hagyományos esemény kisajátítása révén egy új művészi valóság született. született.





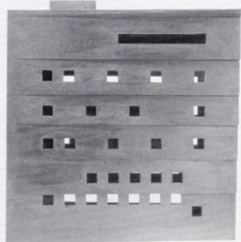
Joseph Beuys, Zsírshék, 1981



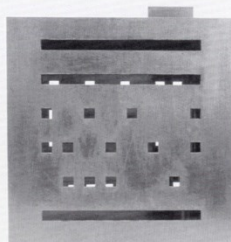
Joseph Beuys, Capri-Batterie, 1985

Beuys a modern tudomány tárgyszerű megközelítésével szemben, az anyagokat szimbolikus tulajdonságok hordozóinak tekinti, amelyek az intuíció, az inspiráció, az imagináció, a mitologikus gondolkodás segítségével válnak megtapasztalhatóvá. Művészetében felhasznált hétköznapi anyagok (kén, jód, pala, csokoládé, réz, vas, méz, méhviasz, bádóg, filc, zsír, stb.) energiahordozóvá válnak. Az anyagok közt végbemenő átalakulási folyamatokat, kölcsönhatásokat a hó tartja mozgásban. A hó evolúciós alapszubsztancia, láthatatlan kiváltó ok, kreatív őselv, mely szerves lények közvetítésével maga hozza létre az anyagot.

-mindennapiság, banalitás az anyaghasználatban, Arte Povera.



Die Gleisseite des Stellwerks mit kleineren Fenstern im Modell.
The side of the signal box facing the tracks with smaller windows.



Die Bandfenster zur Strasse im Modell.
The strip windows towards the street in the model.



Der abgetreppte Betonkörper zur Brücke hin im Modell.
The stepped concrete volume facing the bridge in the model.



Der abgetreppte Betonkörper als abnehmendes Volumen.
The stepped concrete mass as a waning volume.



H&deM, 049, 119, Jelzőtoronyok, 1991-94, 1994-1999



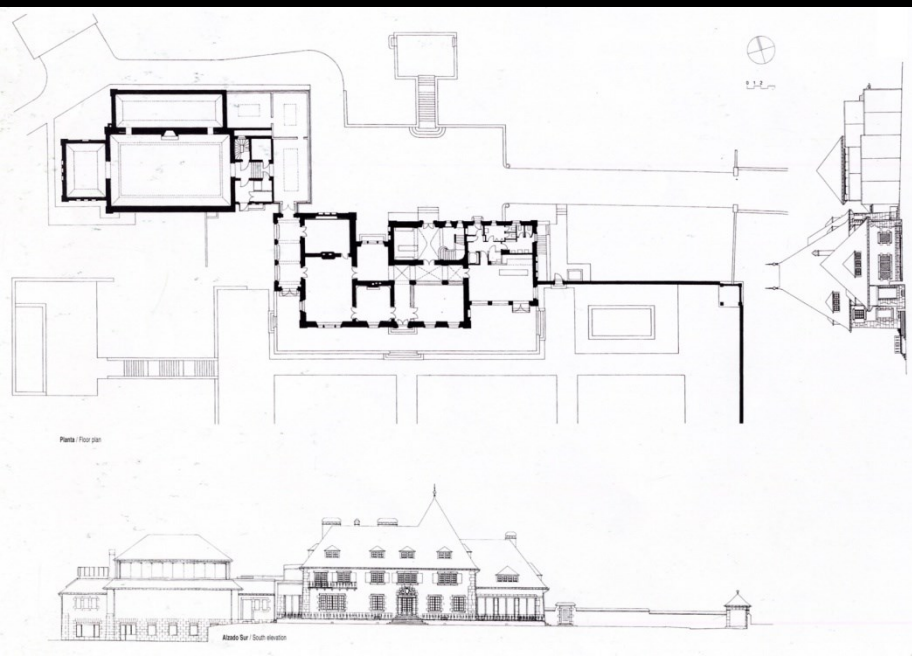
Joseph Beuys, Fond IV-4, 1970-74





Gigon & Guyer, Művészeti Múzeum, Winterthur, 1995

Gigon & Guyer, Oskar Reinhart Gűjtemény, Winterthur, 1998





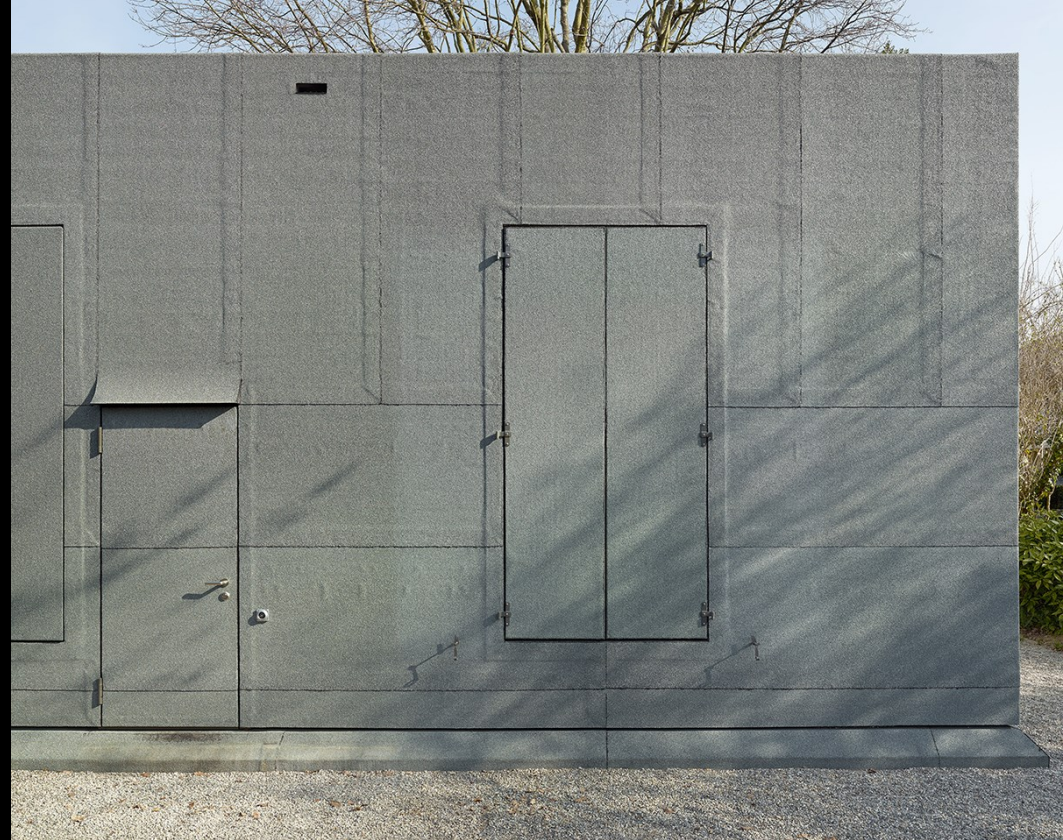
Gigon & Guyer, Vasúti kapcsolóépület, SBB, Zürich, 1996-1999



D

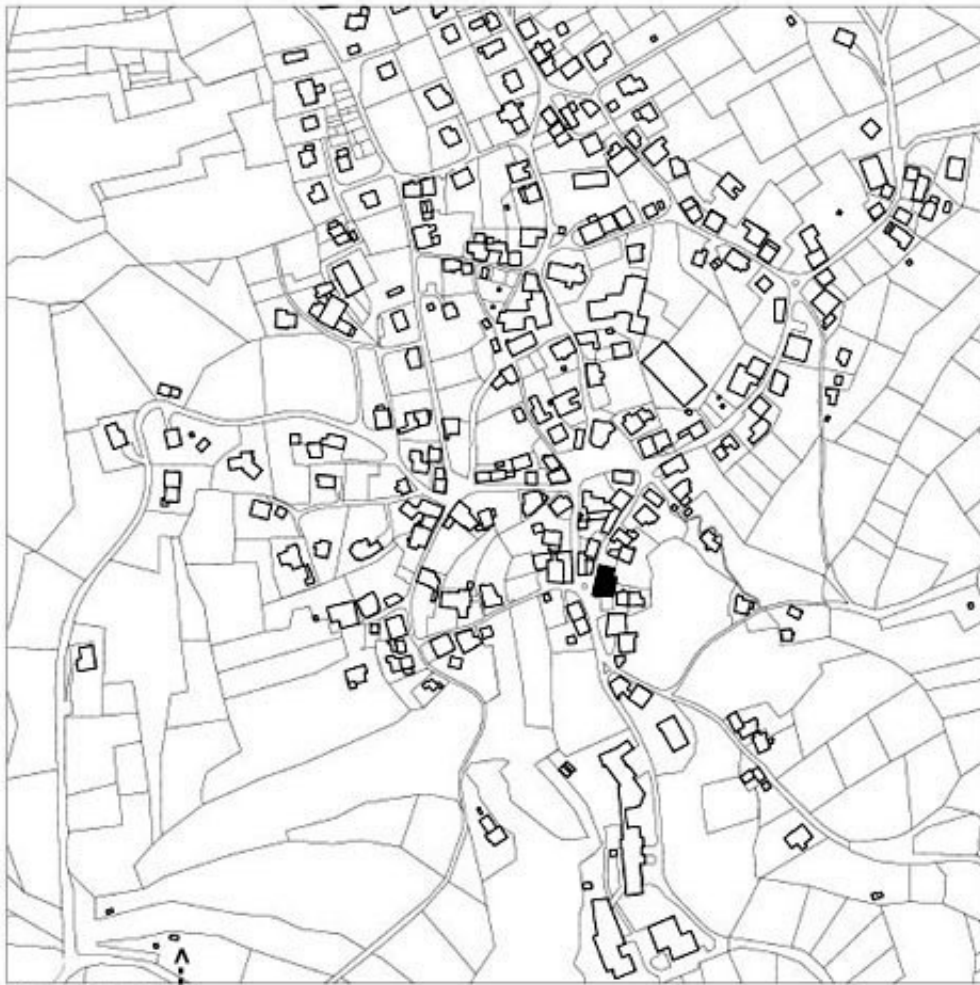


E

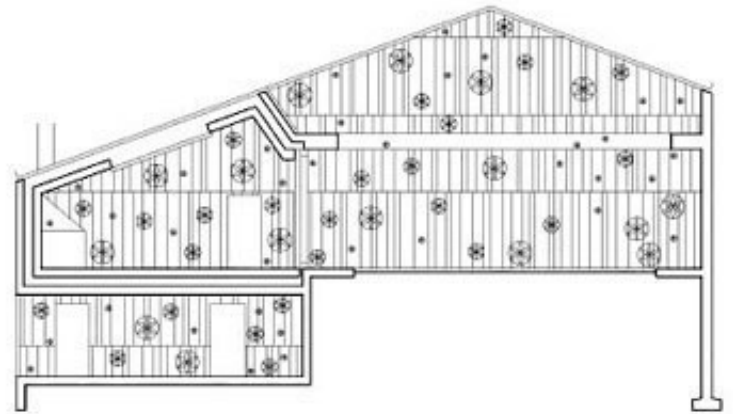




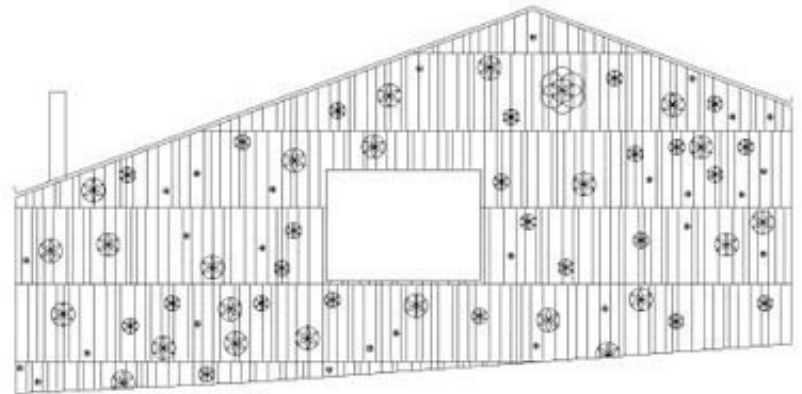
Olgiate, Valerio, zenész műteremháza (Atelier Bardill), Scharans 2005-2007
<http://www.youtube.com/watch?NR=1&feature=endscreen&v=2JlucNyRUc8>



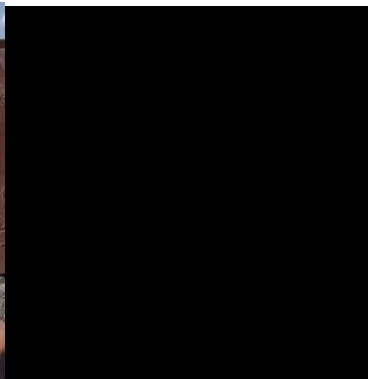
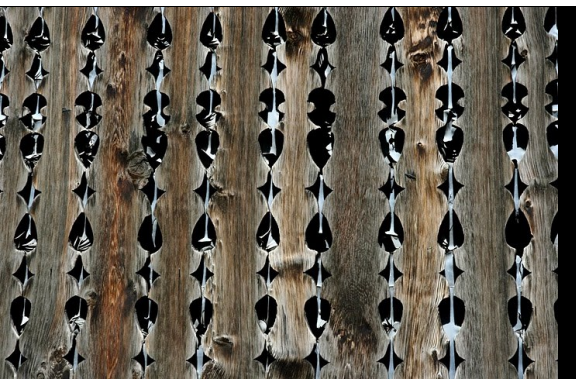
SITE PLAN N



N-S SECTION LOOKING EAST

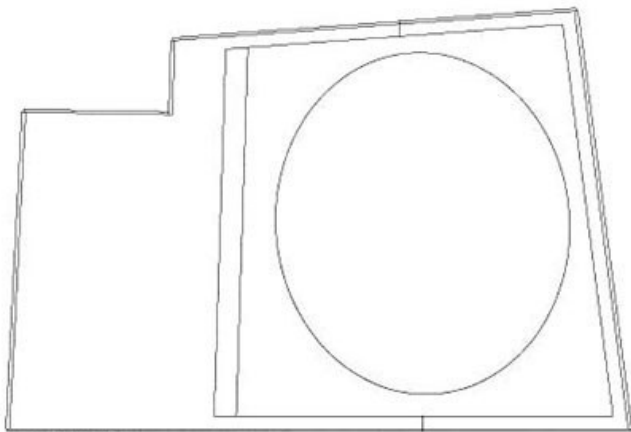


WEST ELEVATION

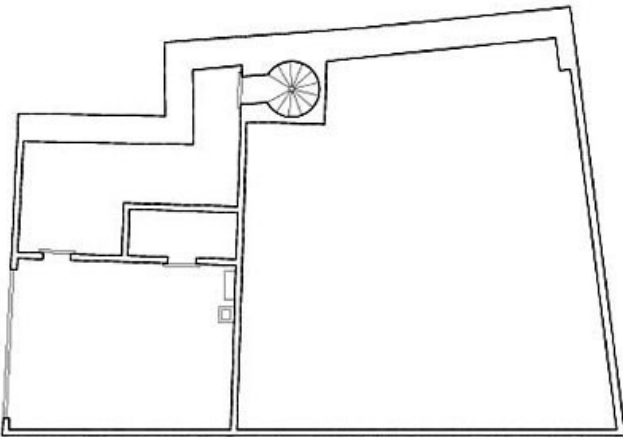




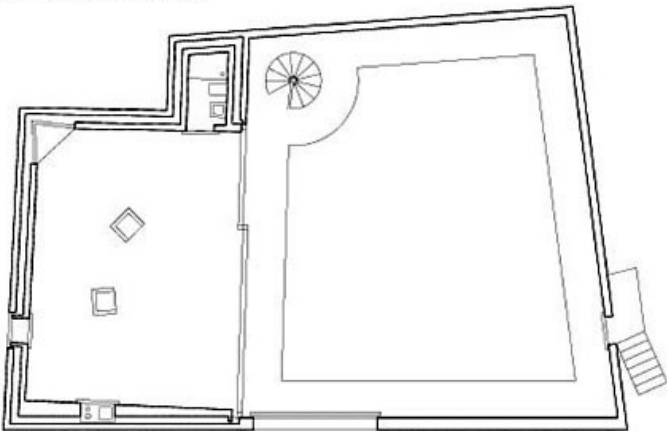
Olgiati, Valerio, zenész műteremháza (Atelier Bardill), Scharans (2005-2007)



ROOF PLAN



UPPER FLOOR PLAN



GROUND FLOOR PLAN

<-N







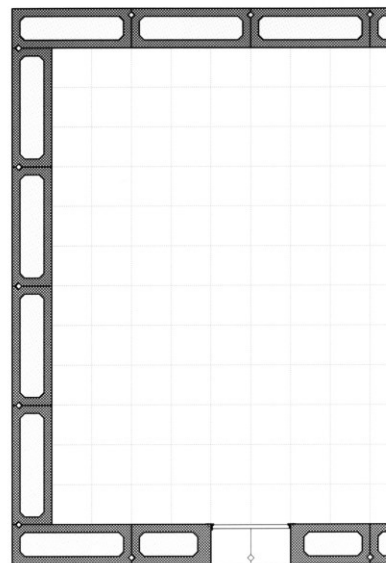
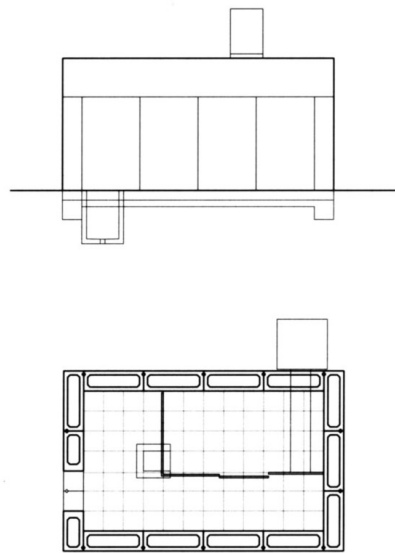
40 85 94 58 601-3
SBB-CFF X

10 2000
21

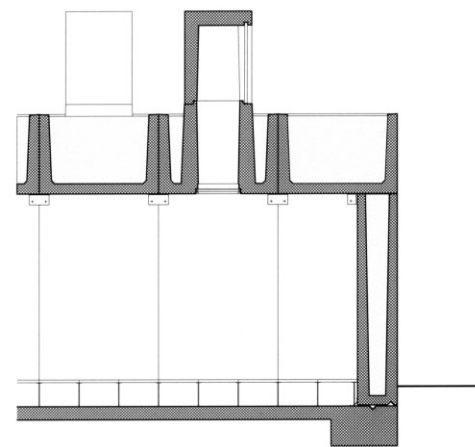
LAIDET 10 2000 - 12 000 -
90 21m <77.5>

1a

Morger & Degelo, Vasúti kiszolgáló épületek, 1995-2005



Ausschnitt Elementplan Grundriss



Ausschnitt Elementplan Schnitt

Fenséges

-Pseudo-Longinosz nyomán Burke-től Kantig és Schopenhauerig egy sor elméletíró által elemzett fogalom (fenséges, magasztos, *sublime*, *das Erhabene*)

- A fenséges XVII. századig a műalkotások stílusára, a XVIII. század után természeti jelenségekre vonatkozott.

-Edmund Burke: **Filozófiai vizsgálódás a fenségesről és a szépről** ideáink eredetét illetően, 1757

-Szépség és fenséges ellentétes fogalmak:

-a szép harmóniájával, nyugalmával szemben a fenséges feszültség teli és szubverzív

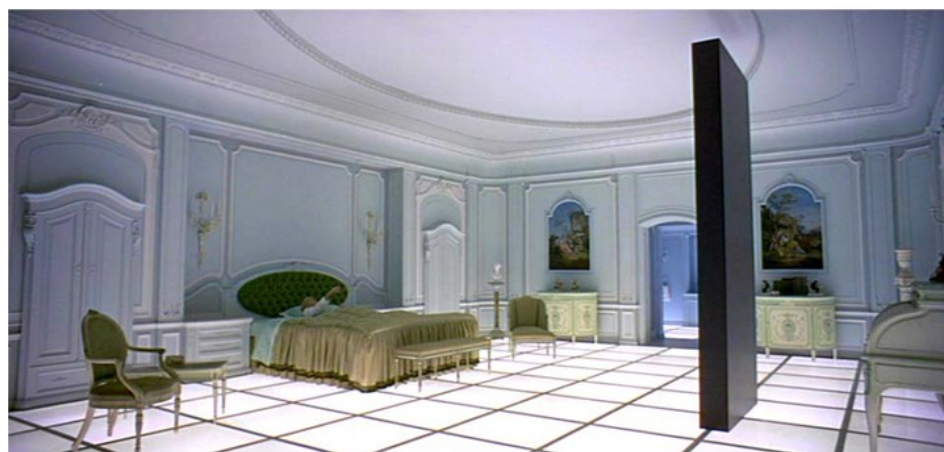
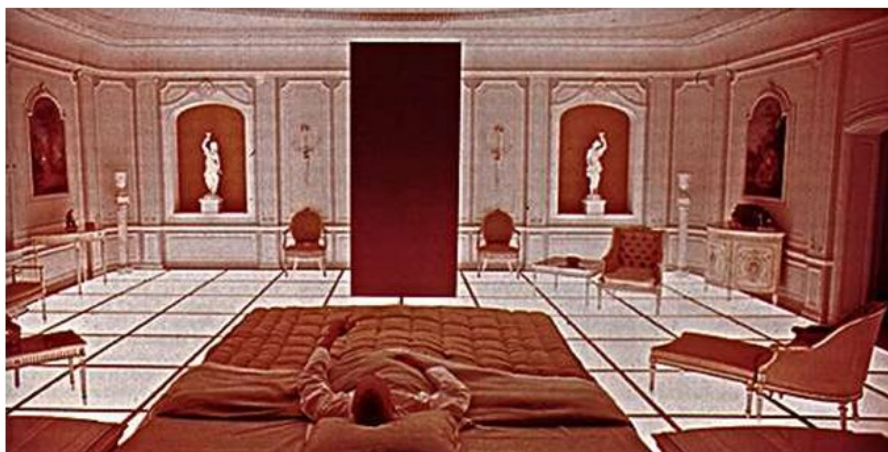
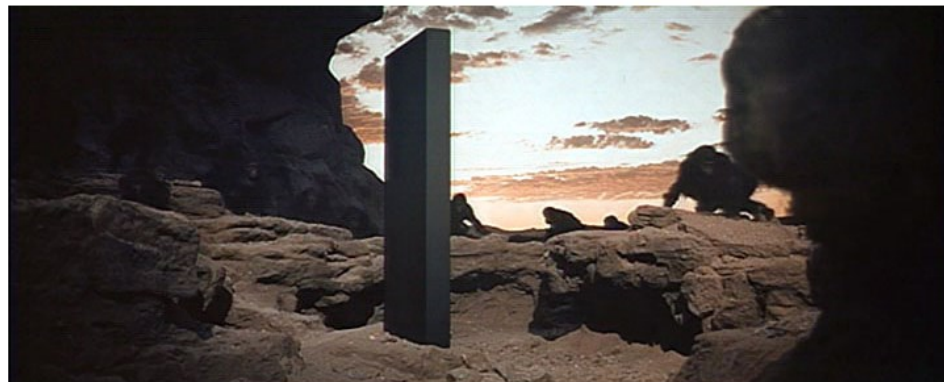


A szép :

a változatosság, a kicsiny, a simaság, a fokozatos átmenet, a kifinomultság, a tisztaság, a színek világossága, és – bizonyos mértékig – a báj és az elegancia. Szépség elsősorban a testek objektív tulajdonsága, „amelynél fogva szeretetet ébresztenek” s az érzékek útján hatnak elménkre. Burke elutasítja, hogy a szépség az arányokban és az összhangban állna (s ilyen értelemben szembeszáll az esztétikai kultúra korábbi évszázadaival)

A fenséges

- A szokatlannal, a rendkívülivel, a félelmet keltővel, a természetfölötti megnyilvánulásával, a végtelen érzetével hozzák összefüggésbe. Nagyszabású, villanásszerű és váratlan hatás, mely próbára teszi az emlékezetet, fokozatos kibontakozása feszültséggel telíti az elmét. Ez utóbbi jellemző vonásai a hatalmas méretek, a durvaság és gondozatlanság, a szilárdság, masszivitás, és a sötétség. - A Fenségést a félelem és hasonló szenvedélyek elszabadulása hozza létre; a sötétség táplálja; a hatalom, illetve a hiány olyan ideáit idézi fel mint az úr, a magány és a csönd. A Fenség érzetében a befejezetlenség, a nehézség s a mindig valami nagyobb utáni törekvés dominál.





KUNSTMUSEUM
LIECHTENSTEIN

Morger & Degelo, Művészeti Múzeum, Liechtenstein, Vaduz, 1997-2000

Mestereséges természet

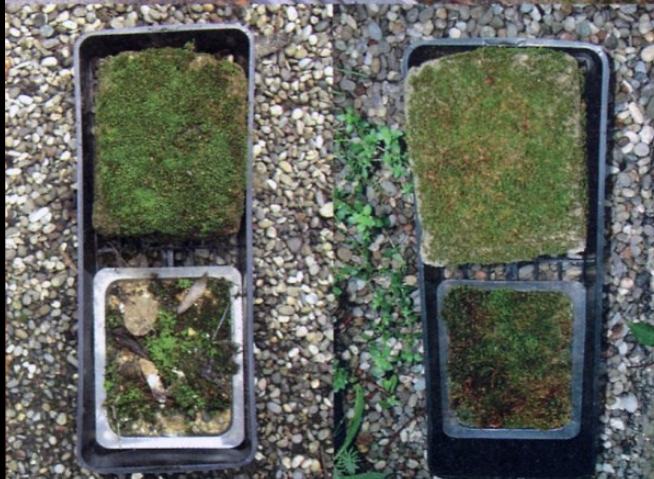


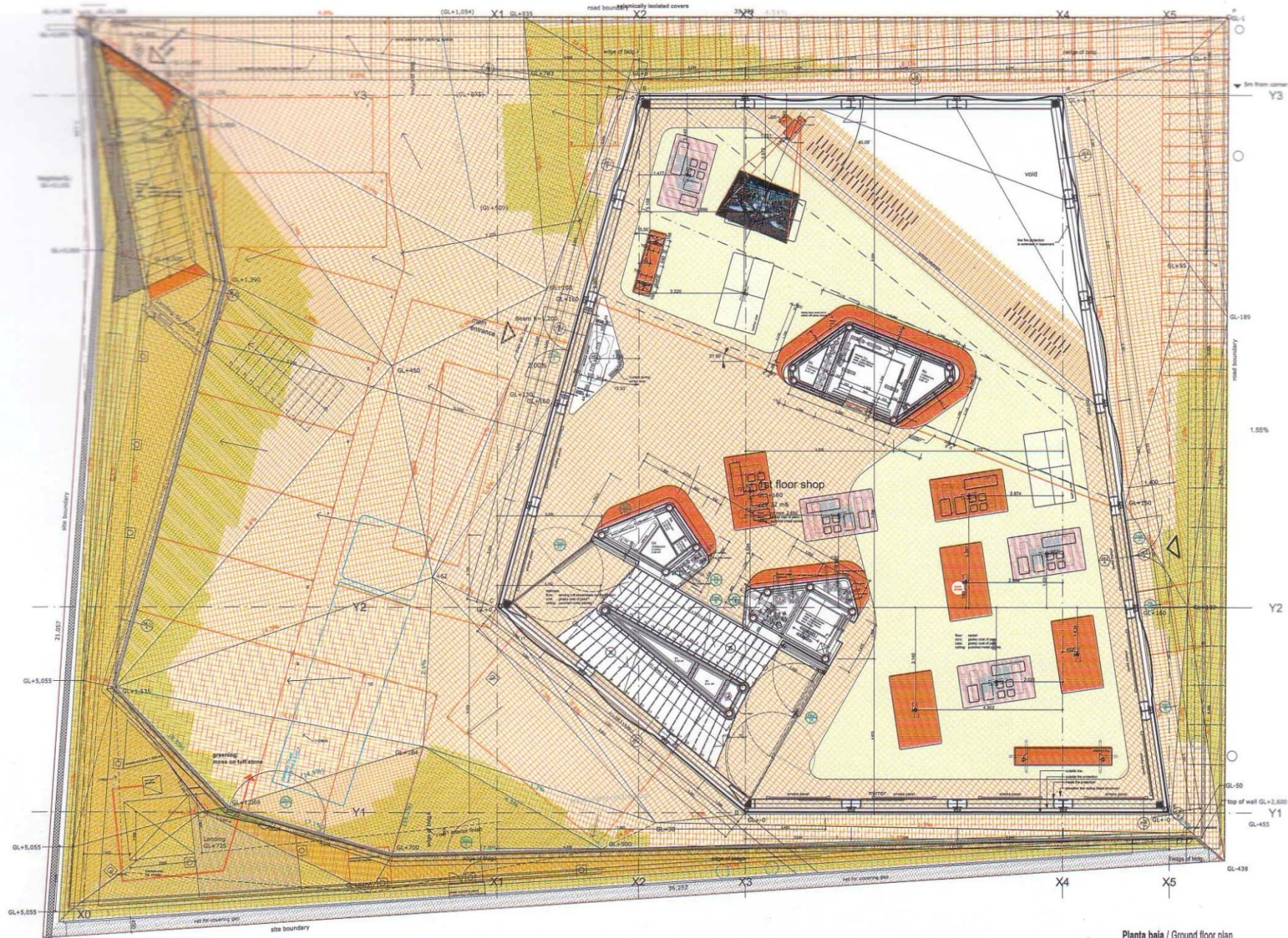
Herzog & de Meuron, (094) Ricola-Europe, gyártóüzem és raktár, Mulhouse-Brunstatt, Franciaország, 1993



Peter Zumthor, Termafürdő, Vals, 1996



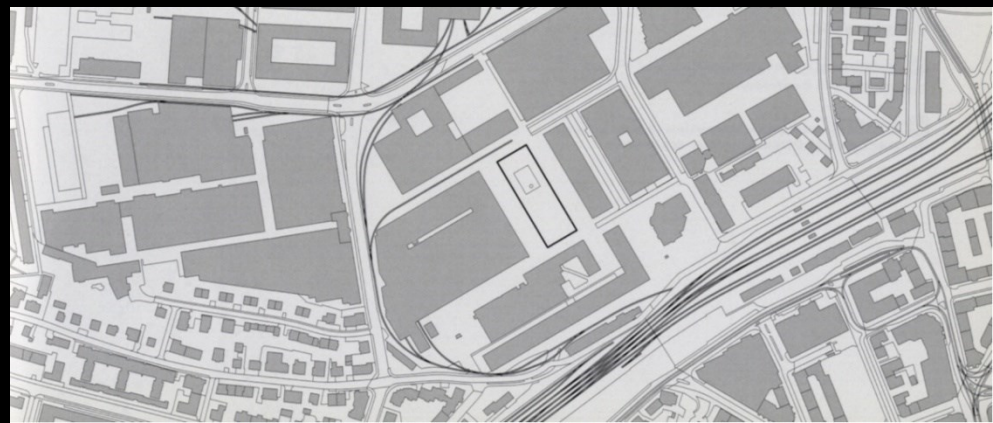
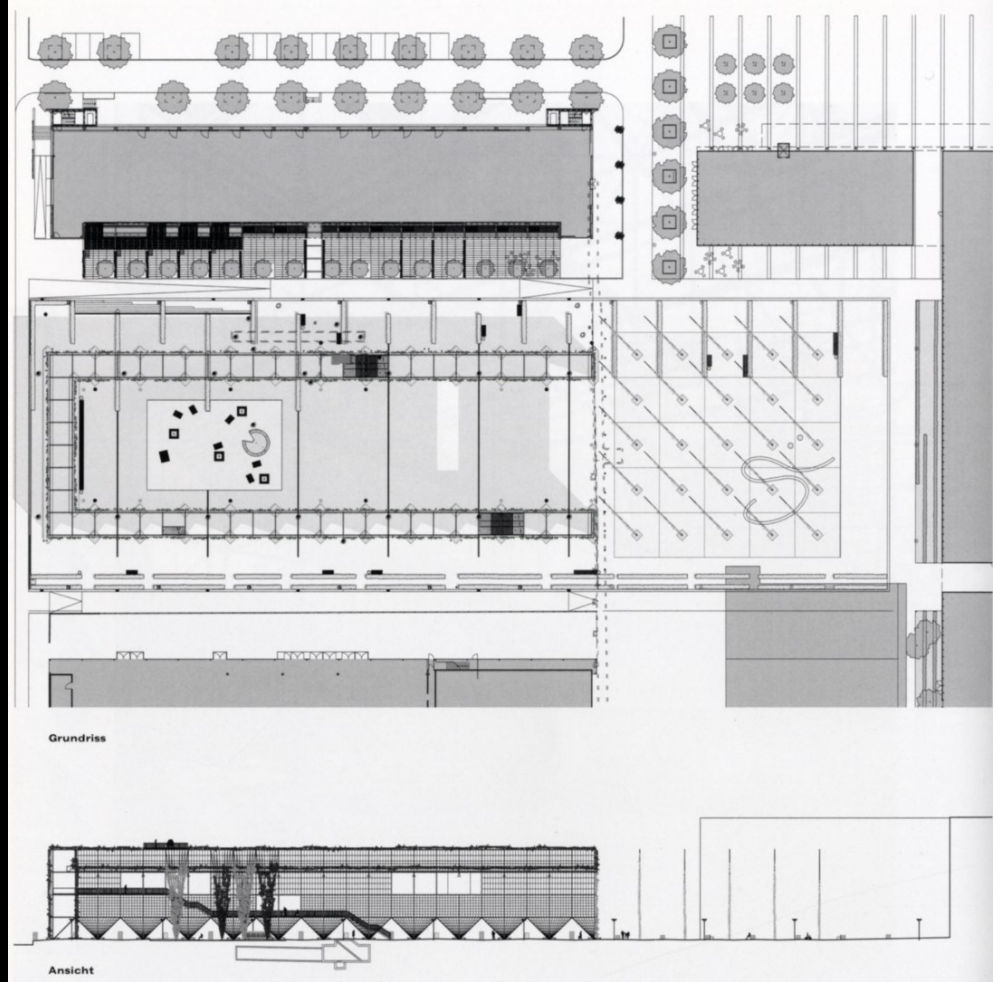




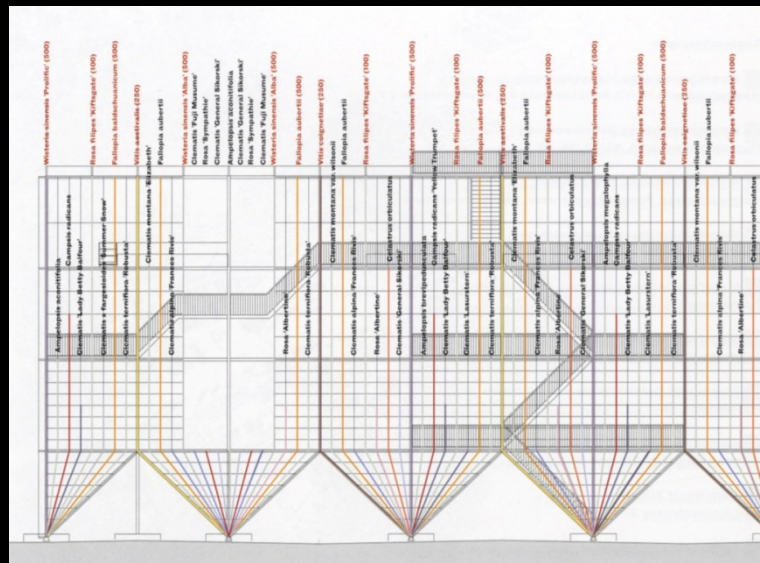
Planta baja / Ground floor plan



Herzog & de Meuron,
(178) Prada Aoyama Epicenter,
Tokyo, 2003



Burkhardt + Partner AG, Raderschall Landschaftsarchitekten, MFO park, Zürich, Városi lugas, 100x17

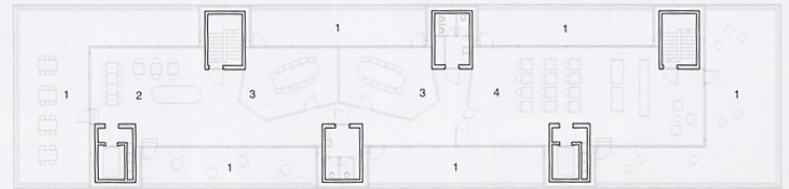


Burkhardt + Partner AG, Raderschall
 Landschaftsarchitekten, MFO park, Zürich, Városi
 lugas, 100x17

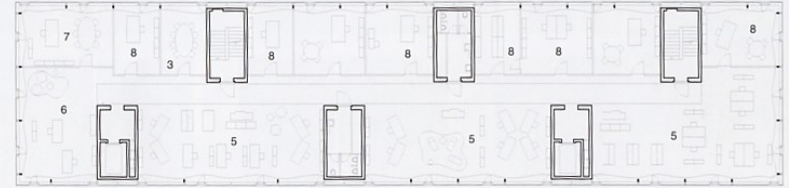
Környezettudatos stratégiák



Bearth & Deplazes, ÖKK regionális székhely, Landquart, 2000-2002



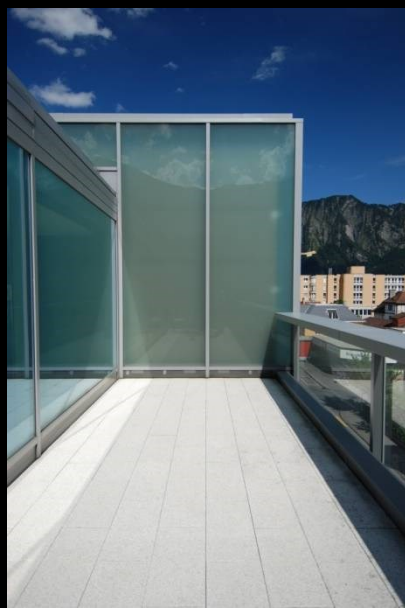
Roof floor plan / 屋上階平面図



2nd-4th floor plan / 2~4階平面図



Ground floor plan (scale: 1/450) / 1階平面図 (縮尺: 1/450)



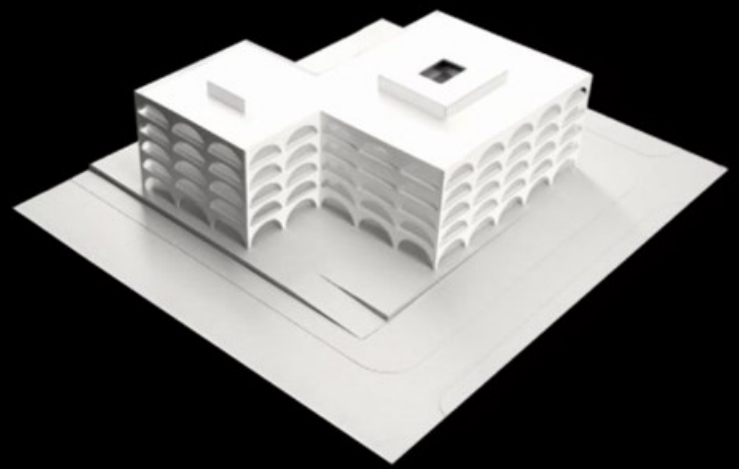
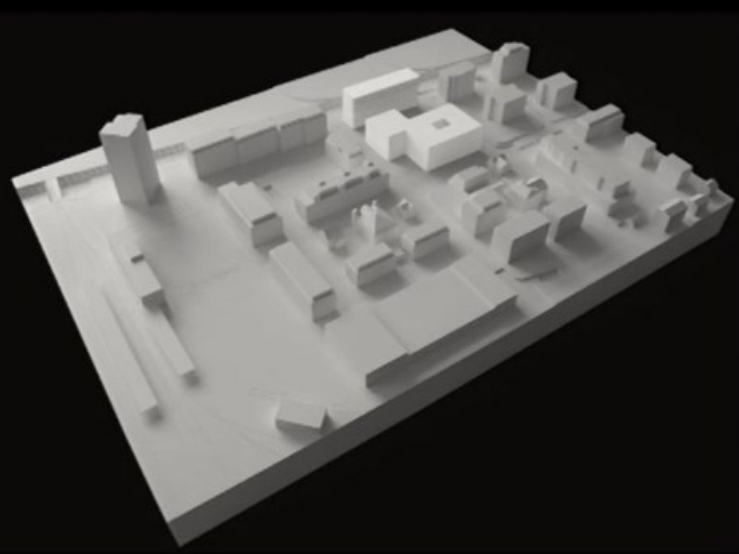
Bearth & Deplazes
ÖKK regionális székhely
Landquart
2000-2002



Bearth & Deplazes, ÖKK központi irodák, Landquart, Svájc, 2012

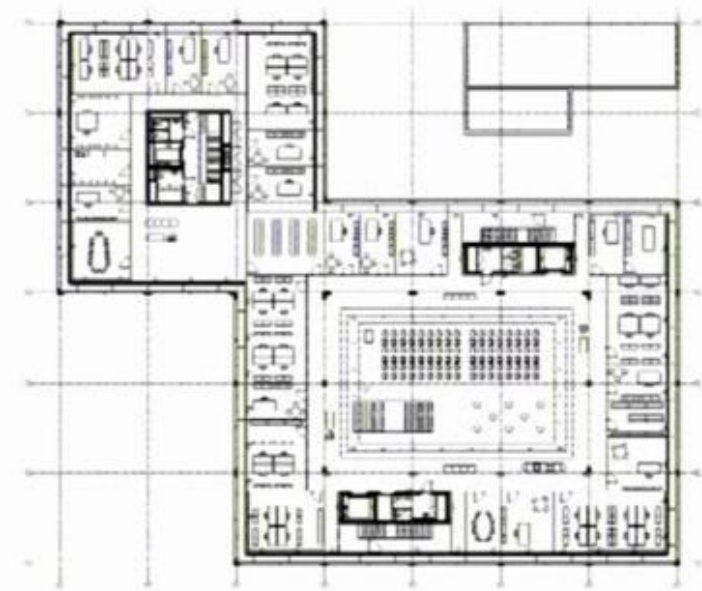
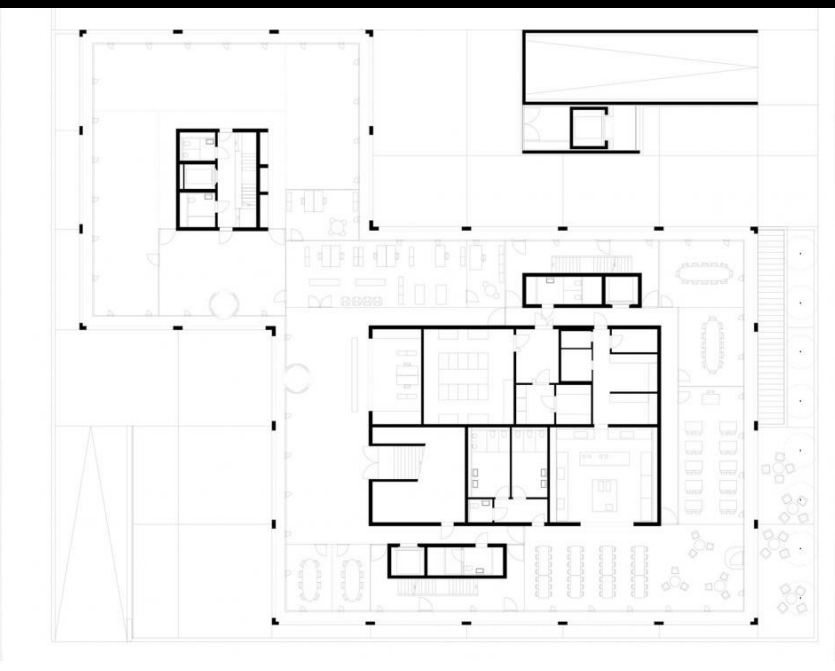
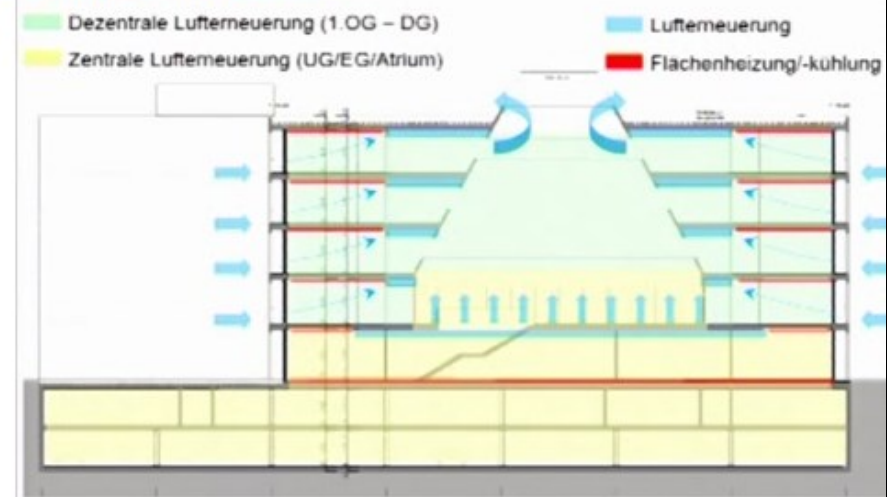


Bearth & Deplazes, ÖKK központi irodák, Landquart, Svájc, 2012



Bearth & Deplazes, ÖKK központi irodák
Landquart, Svájc, 2012

Gebäudetechnikkonzept (HLK) Hauptsitz ÖKK Landquart Prinzipschnitt Gebäude

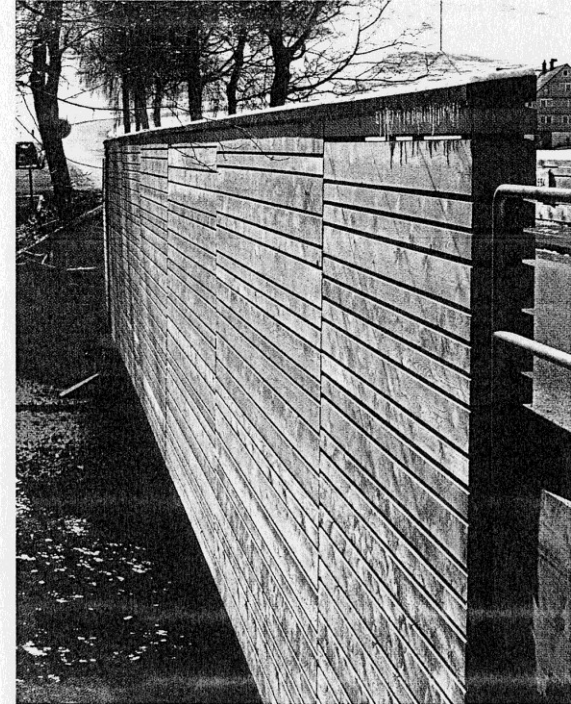




Bearth & Deplazes, ÖKK központi irodák, Landquart, Svájc, 2012

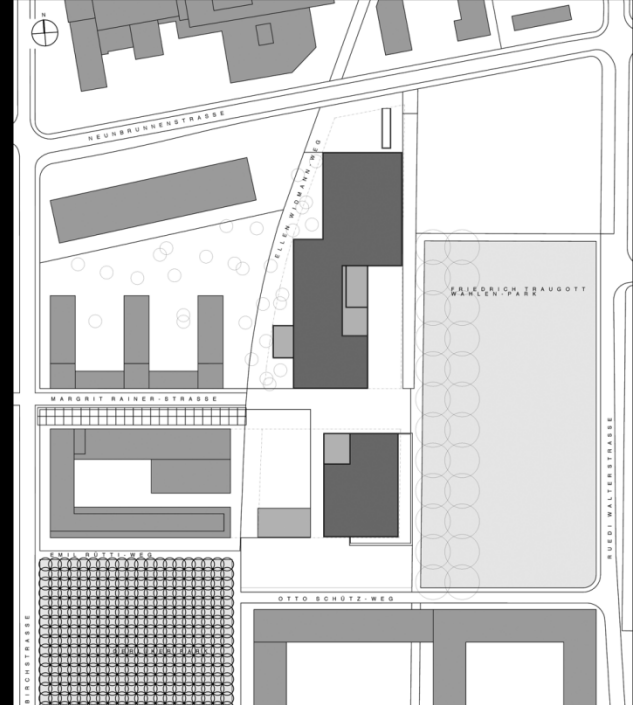


Felix Jerusalem, szalmabála ház, Eschenz, 2005

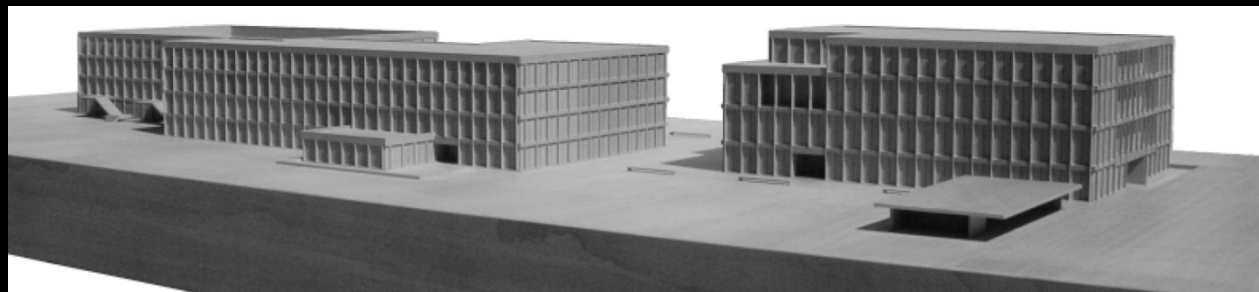


Gigon & Guyer, műhelyépület, Davos, 1998-1999

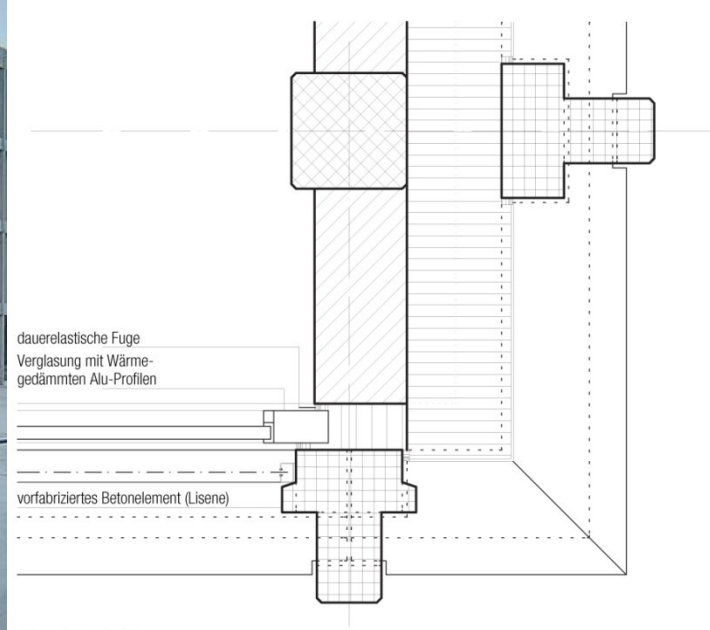
Walter Bieler, Reto Zindel, fahíd, Nesslau-Laad ,1996



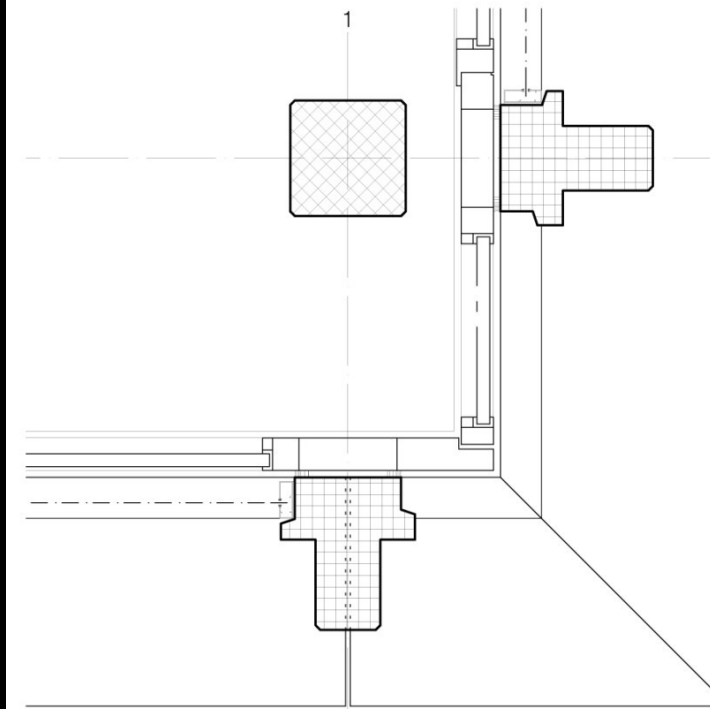
Peter Märkli, Iskola együttes,
Im Birch, Oerlikon, Zürich
2004



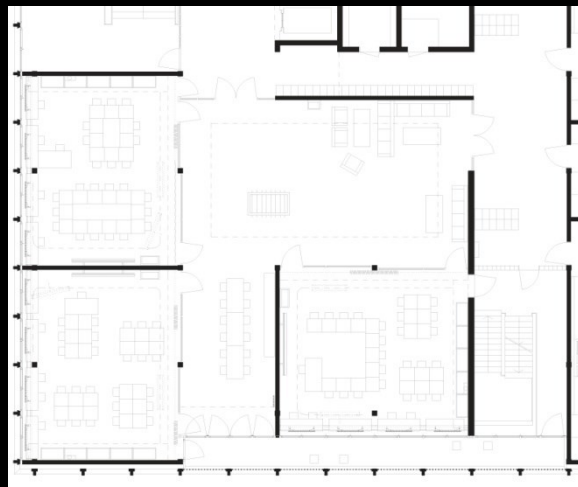
Peter Märkli, Iskola együttes,
Im Birch, Oerlikon, Zürich
2004



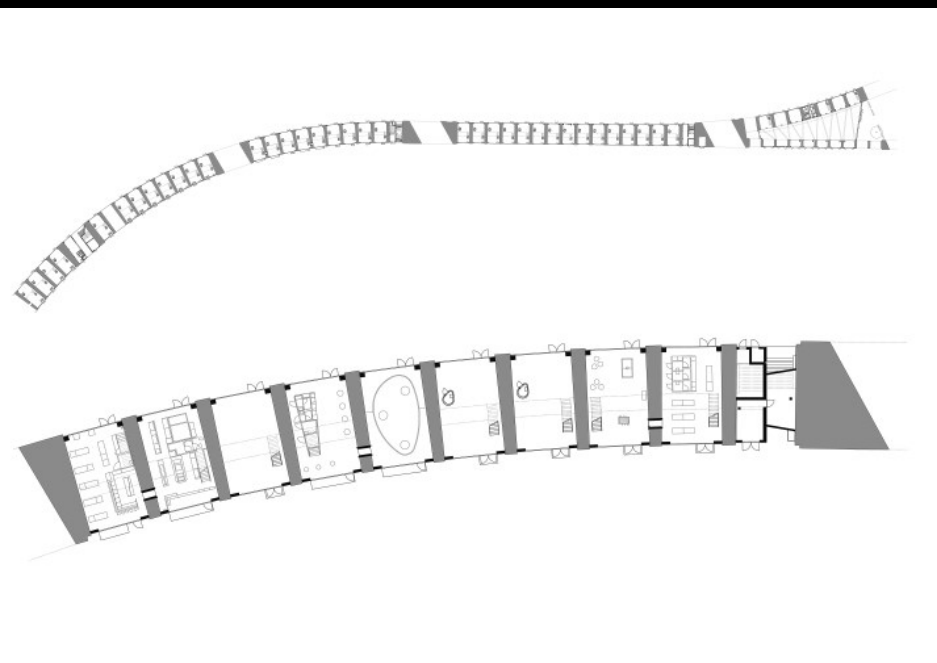
Grundriss 1:20
Ecksituation mit Anschlussdetail der
Backsteinfüllung und aussenliegender
Wärmedämmung, verputzt



Peter Märkli, Iskola együttes,
Im Birch, Oerlikon, Zürich
2004



Peter Märkli, Iskola együttes,
Im Birch, Oerlikon, Zürich
2004

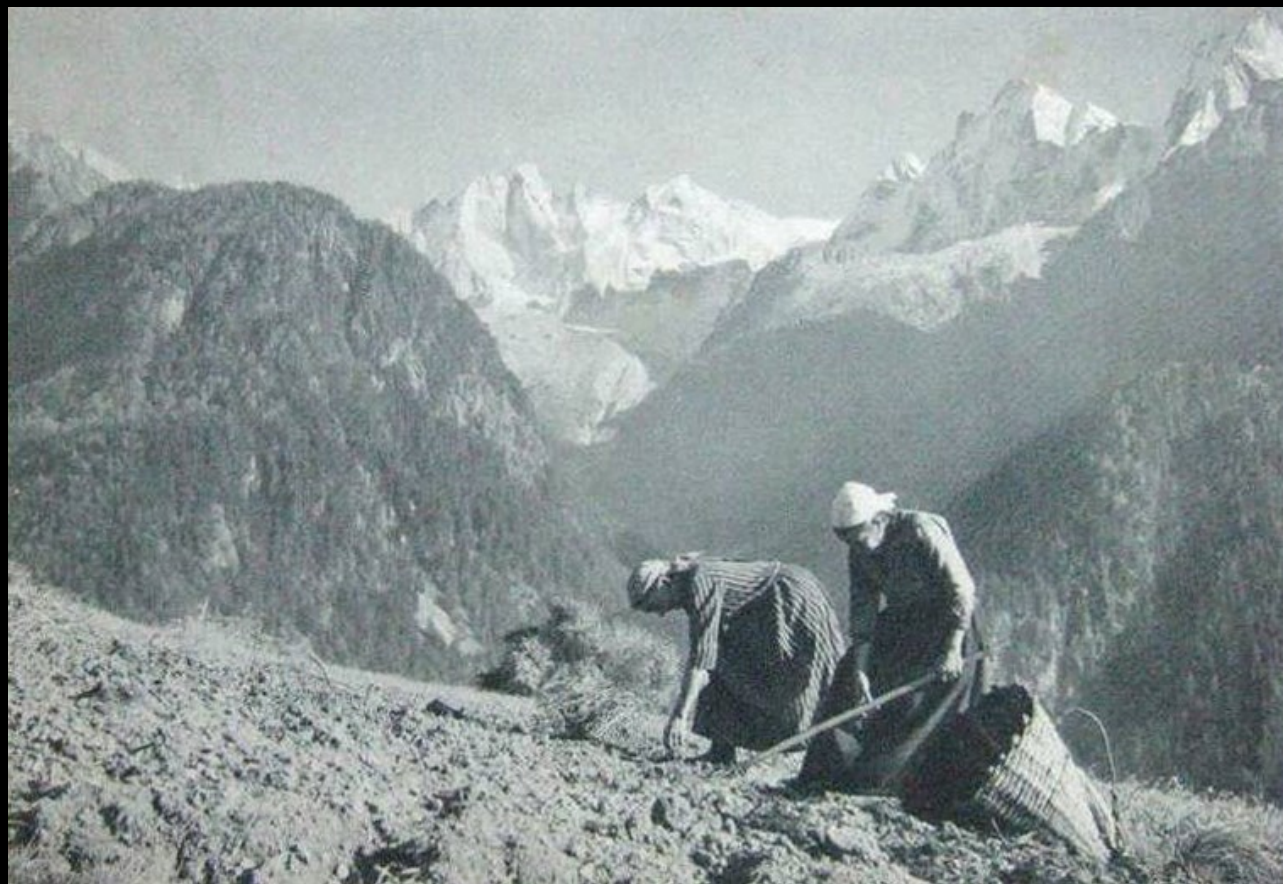


EM2N, Refurbishment Viaduct Arches, Zurich, 2008-2010



EM2N, Refurbishment Viaduct Arches, Zurich, 2008-2010

Regionális stratégiák



Albert Steiner

- A tájhoz kapcsolódó életmód idealizálása (havasi pásztorok természet közeli életmódja) kivándorlás, jelenleg is elnéptelenedés
- Agrárpolitika: jó minőségű élelmiszerek előállítása (belső szükségletek 40%-a) és a táj védelme
- 1993 állami felvásárlási rendszer vége, normatív alapon nyújtott támogatás, mely biztosítani tudja, hogy megfelelő ökológikus termelési eljárások honosodjanak meg.





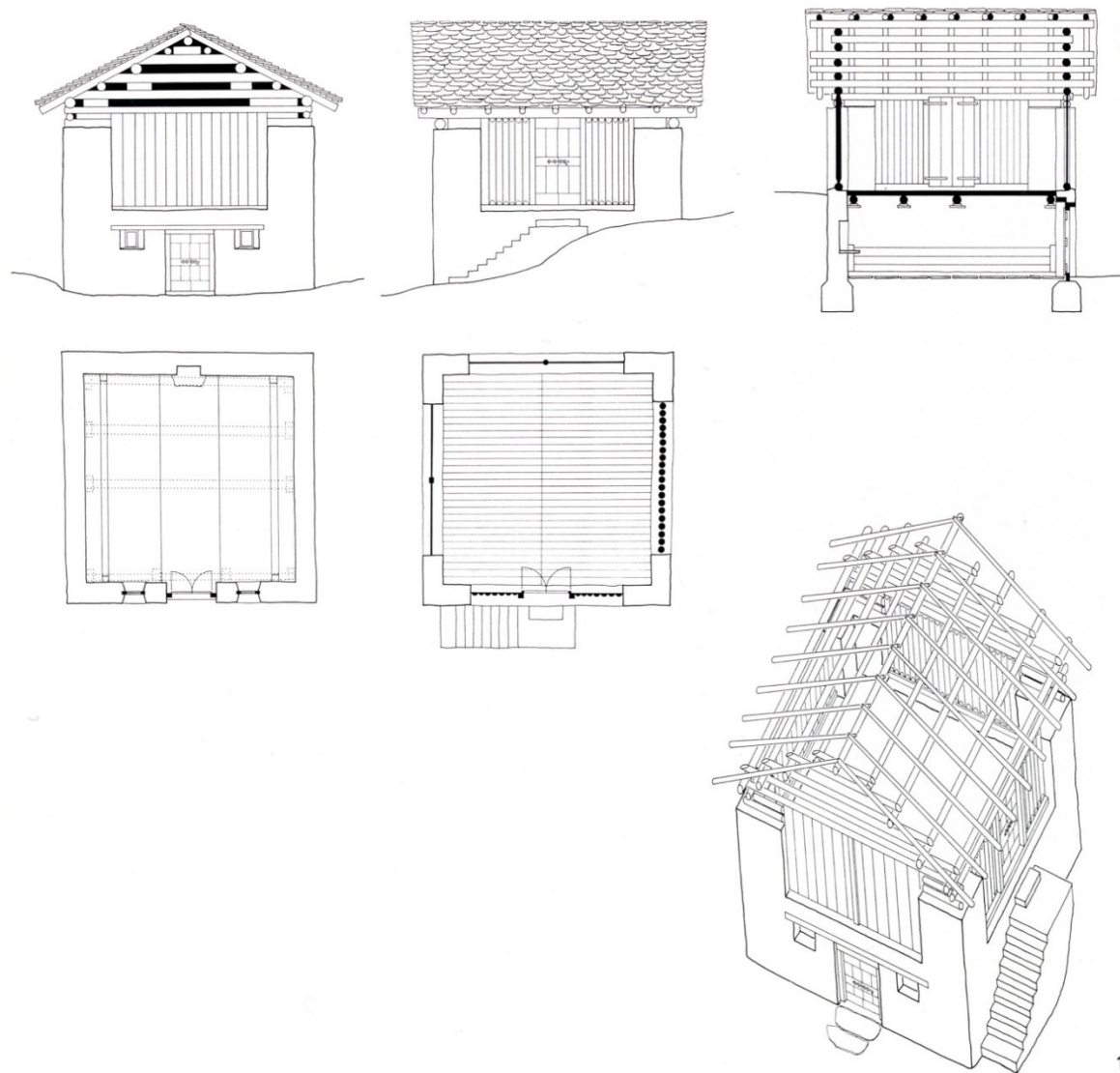
1982: településszerkezet

- az elaprózódást kezelő területrendezési terv
- a korábbi 3500 gazdasági egységet 600-ra csökkentették
- mezőgazdasági, térszervezési és természetvédelmi szempontok
- ezeken versenyképes mezőgazdasági üzemeket hoztak létre
- szigorú szabályok a tájhasználat és az építészet
- kötelező tervtanács
- a bel- és külterület határainak kijelölése:
koncentráció, szétszóródás megakadályozása

- az új létesítmények a település szerkezetébe illesztve
- ne bontsák meg a már kialakult faluképet
- a meglévő épületek modernizációja és kismértékű bővítése
- az új, fejlesztési terület koncentrációja a falu szélén

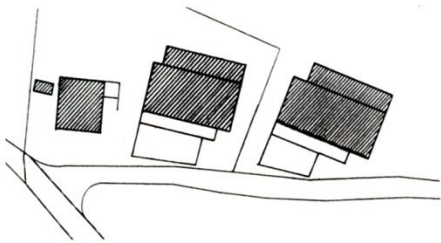
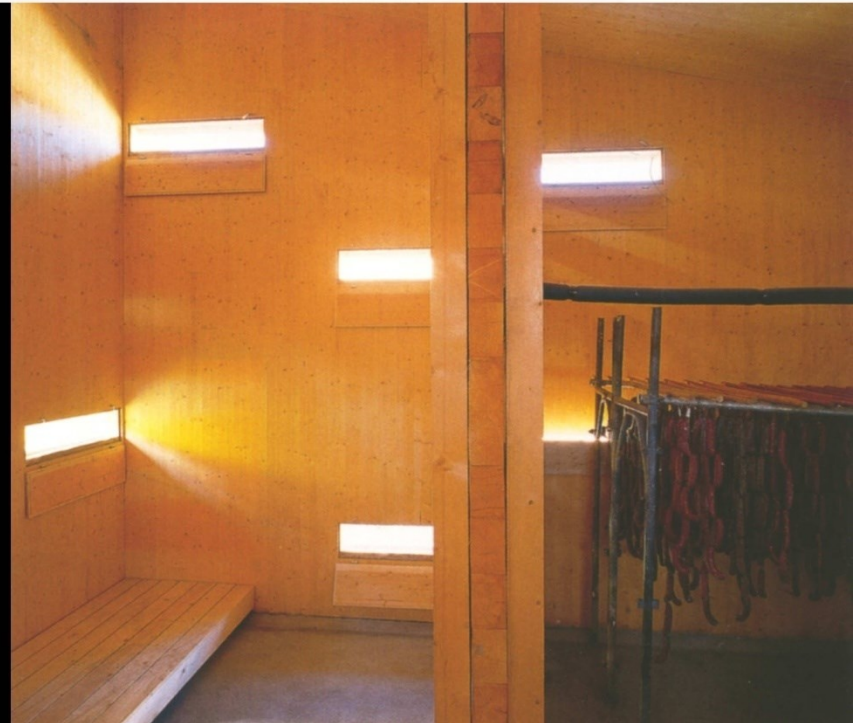
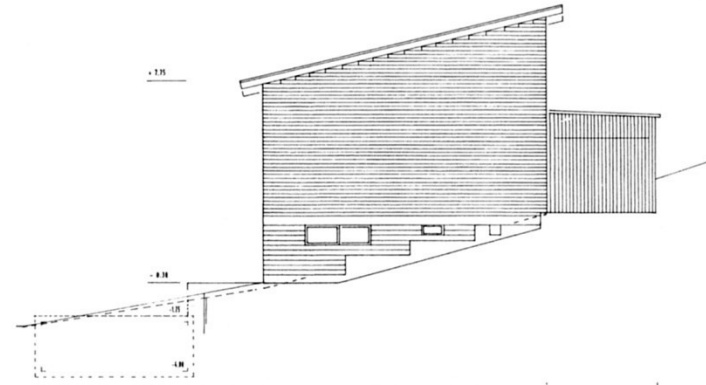
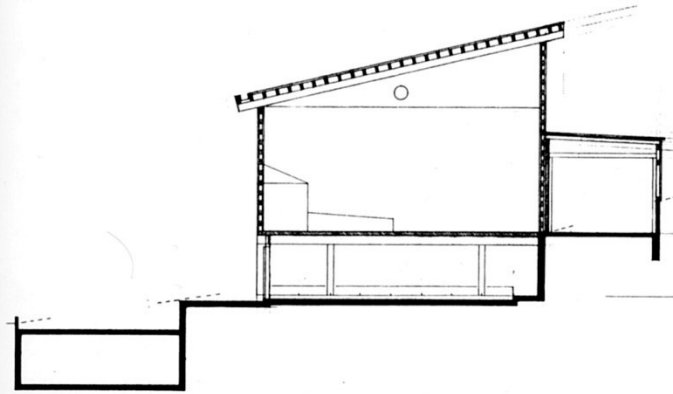
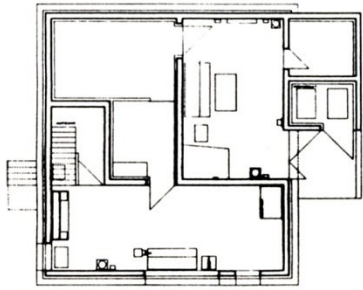
Eckfeiler Heustall (Doppelstall) in Promontogno-Porta.
Planzeichnung im Maßstab 1:150.

> Gemauerte Stallscheune mit Blockständerwand und
Steinplattendach bei Soglio.

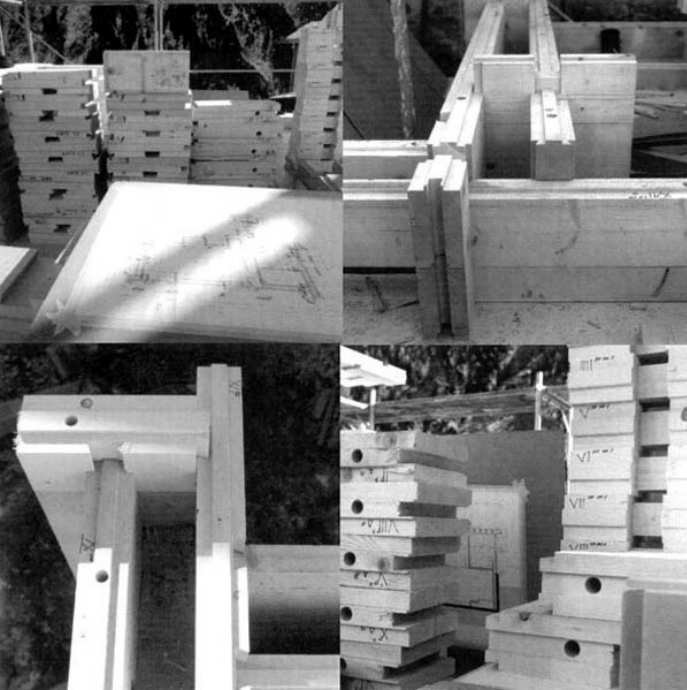


168





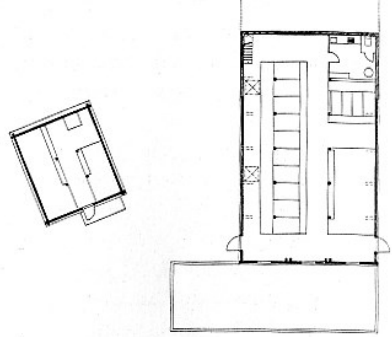
Caminada, Gion A, halottasház, Vrin, , 2000



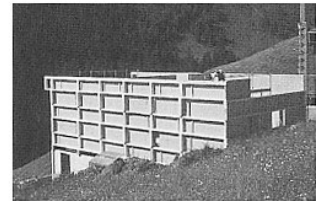
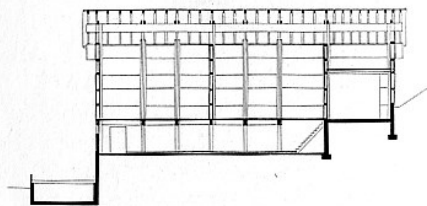
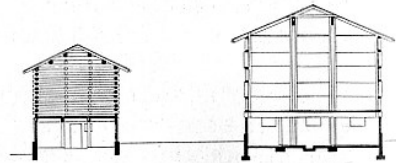
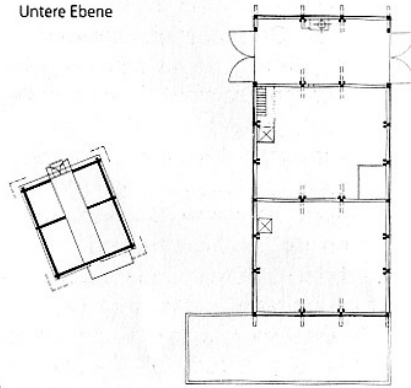
Caminada, Gion A, Vágóhíd és istálló, Vrin, 1998



Caminada, Gion A, telefonfülke, Vrin, Svájc, 1997



Untere Ebene





Caminada, Gion A., kilátótorony, Reussdelta, Flueelen, 2011

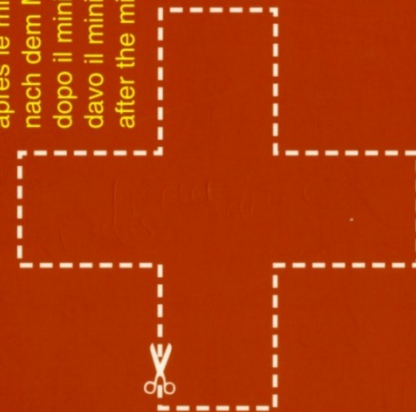


Caminada, Gion A., Ideiglenes tanácsterem, Flims, Svájc, 2006

Kitekintés

transSuisse

après le minimalisme
nach dem Minimalismus
dopo il minimalismo
davo il minimalismus
after the minimalism



Architekturzeitschrift
mit Beiträgen von
Studierenden,
Assistierenden,
Professoren
und Gastautoren

Kitörés a Svájci dobozból

Formai kísérletek

derékszögű alaprajz - **hajtogatott alaprajz**

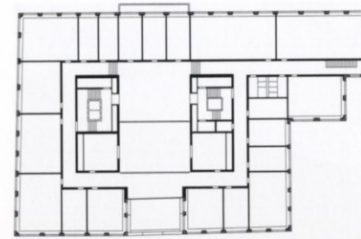
téri szegényesség - **dobozterek - téri bonyolultság, perspektívikus terek**

formai egészség additív tömegek - **forma egysége**

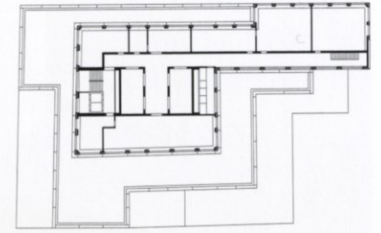
(SWISSBOX – SWISS SHAPES - ÚJ GEOMETRIÁK)

SWISS SHAPES





2. Obergeschoss



5. Obergeschoss



1. Obergeschoss



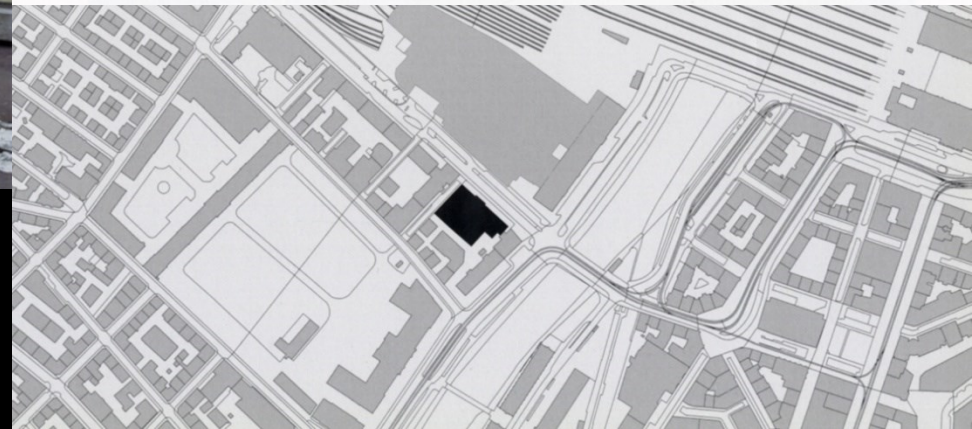
4. Obergeschoss



Erdgeschoss

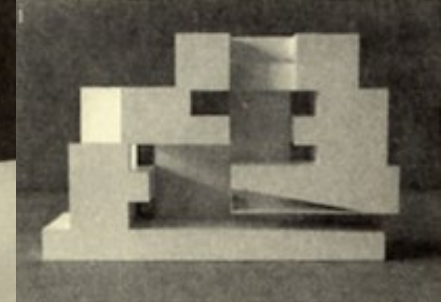


3. Obergeschoss

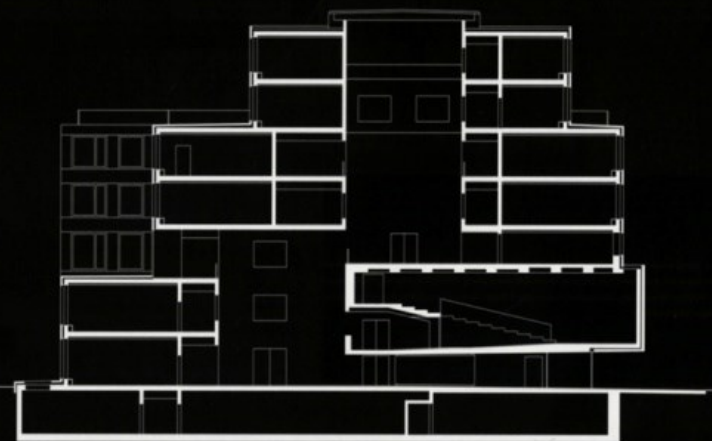




relief



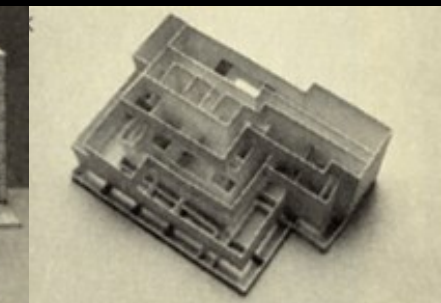
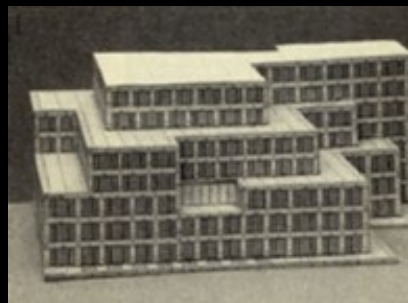
átriumok



Querschnitt 0 1 2 3

tektonika

teherhordó szerkezet





Giuliani Hönger Architekten, Fachhochschule Sihlhof, Zürich, 2001-2003



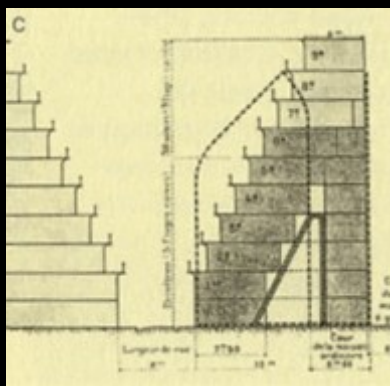
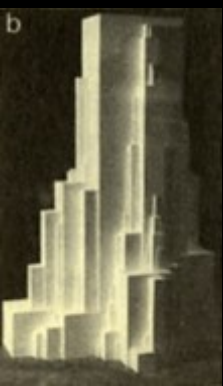
Malevics
Vertikális architektura,
1925 körül

Henri Sauvage
lépcsős háztípus
Párizs, 1914

Gio Ponti, Palazzo Montecatini,
1935-38

Karl Moser, egyetem, aula, Zürich, 1908-14

Hugh Ferriss
Zoning Envelopes
Forth stage, 1922





Graber Pulver, Rondo, többlakásos társasház, Zürich, 2007



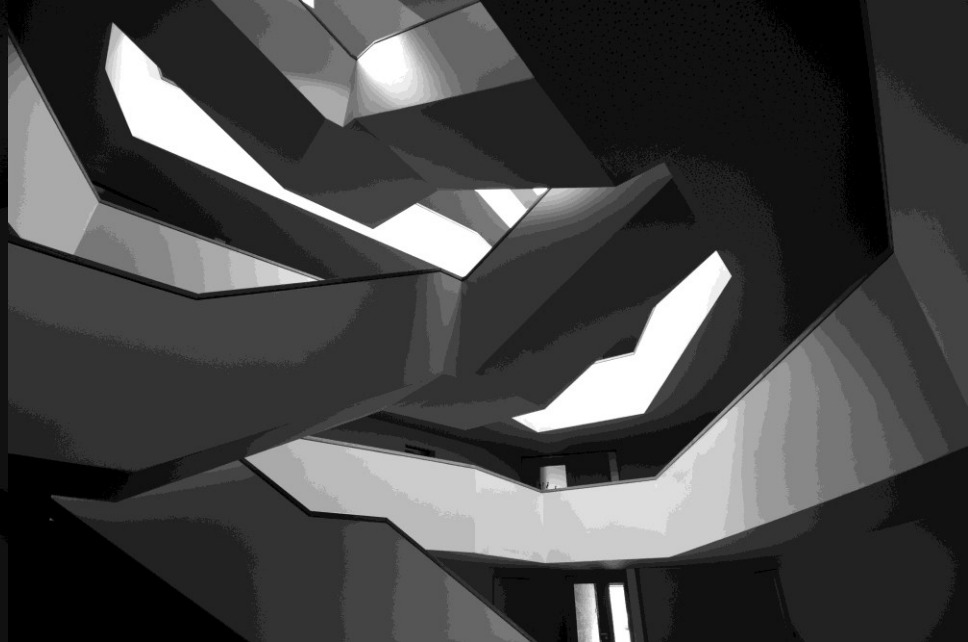
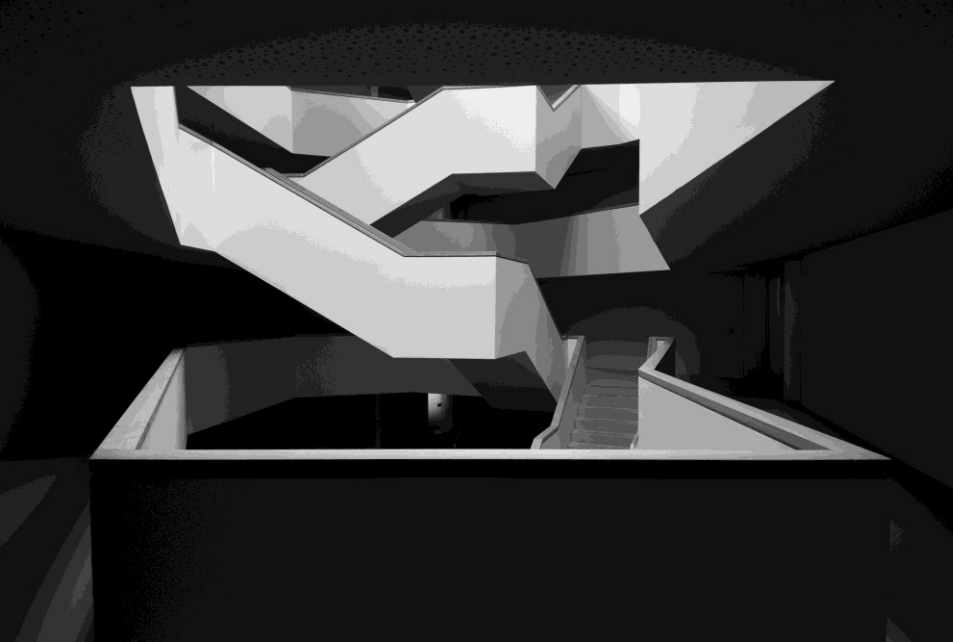
Graber Pulver, Rondo apartman ház, Zürich, 2007



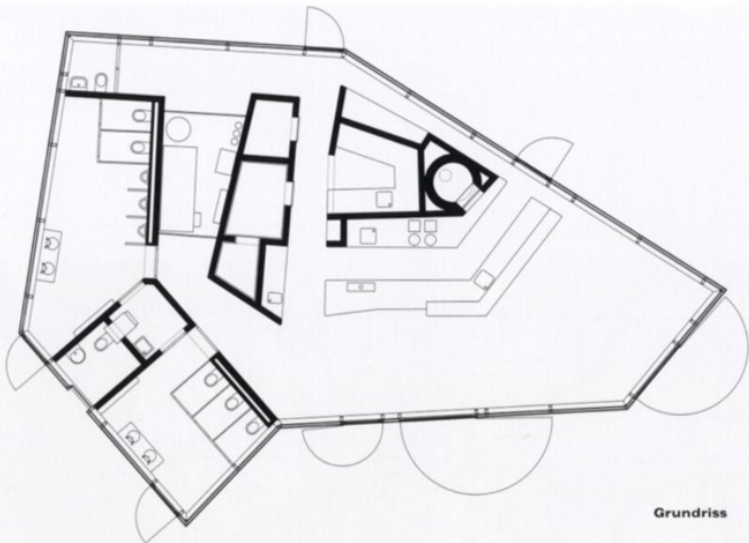
Graber Pulver, Rondo apartman ház, Zürich, 2007



Graber Pulver, Rondo apartman ház, Zürich, 2007



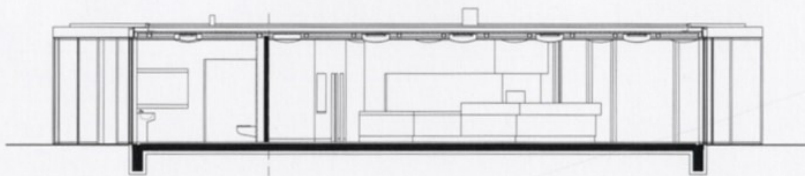
Graber Pulver, Rondo apartman ház, Zürich, 2007



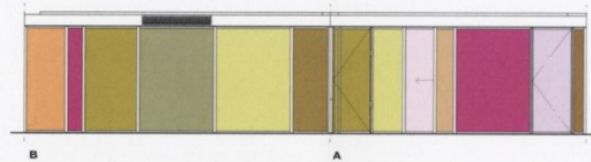
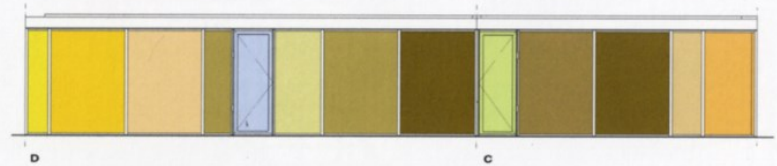
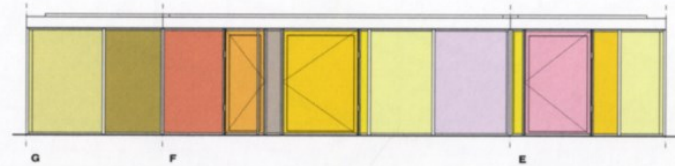
Grundriss



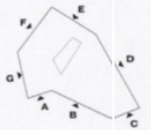
Ansicht Süd

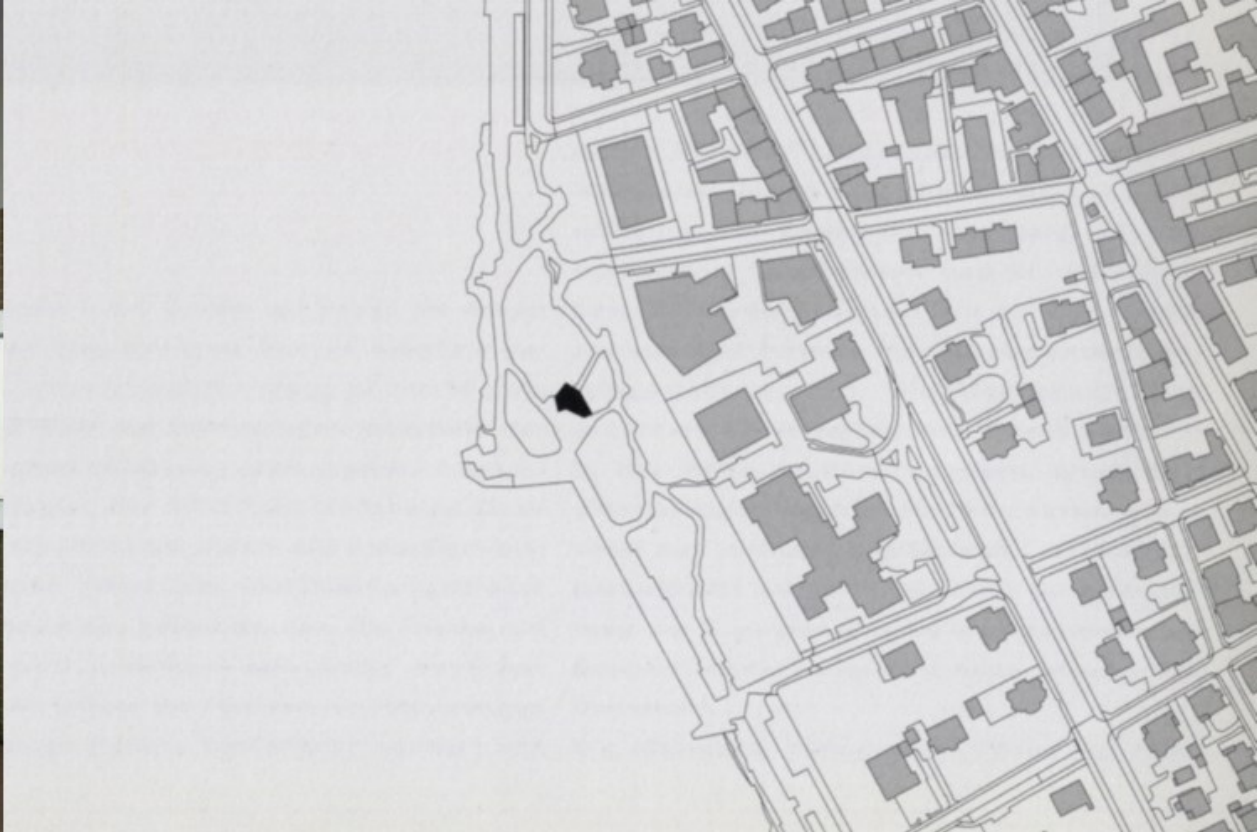


Schnitt

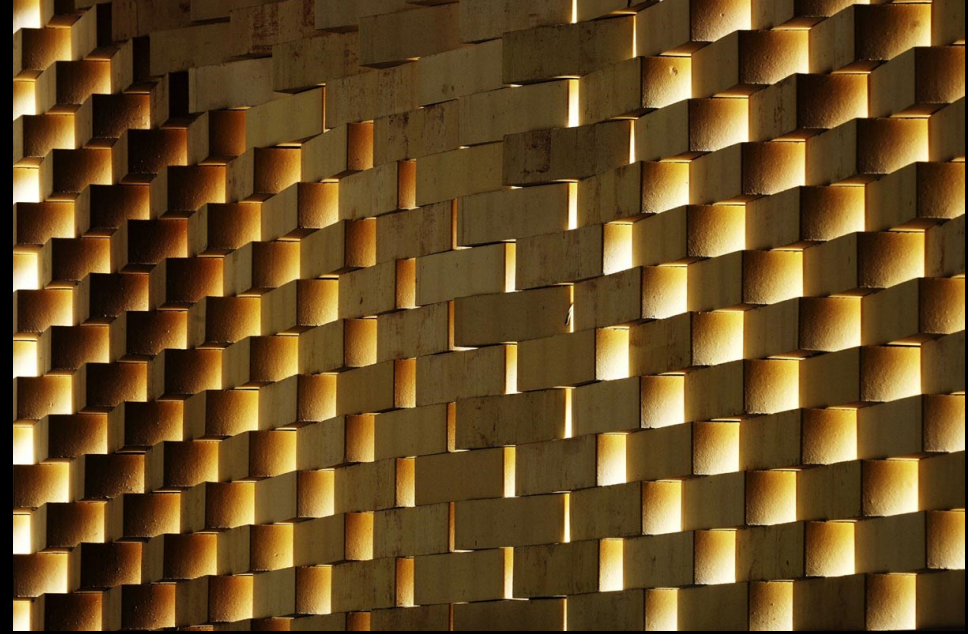


Abwicklung Fassade

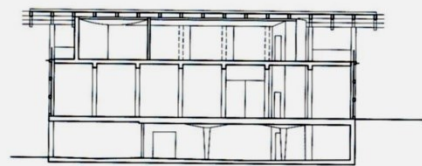




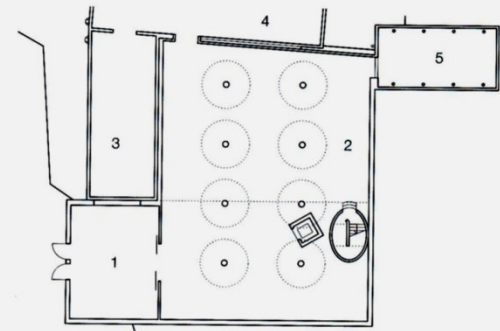
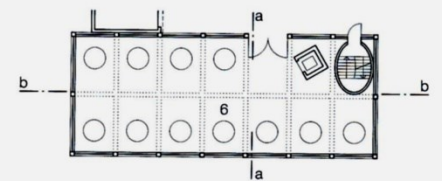
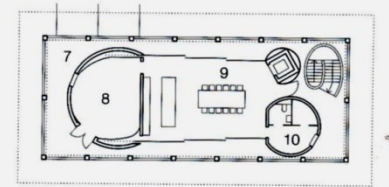
Fuhrmann & Hächler, Büfepavillon, Zürich, 2004 (Pavillon am Hafen Riesbach)



aa



bb

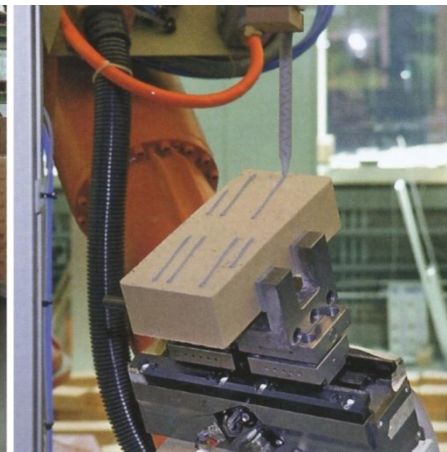
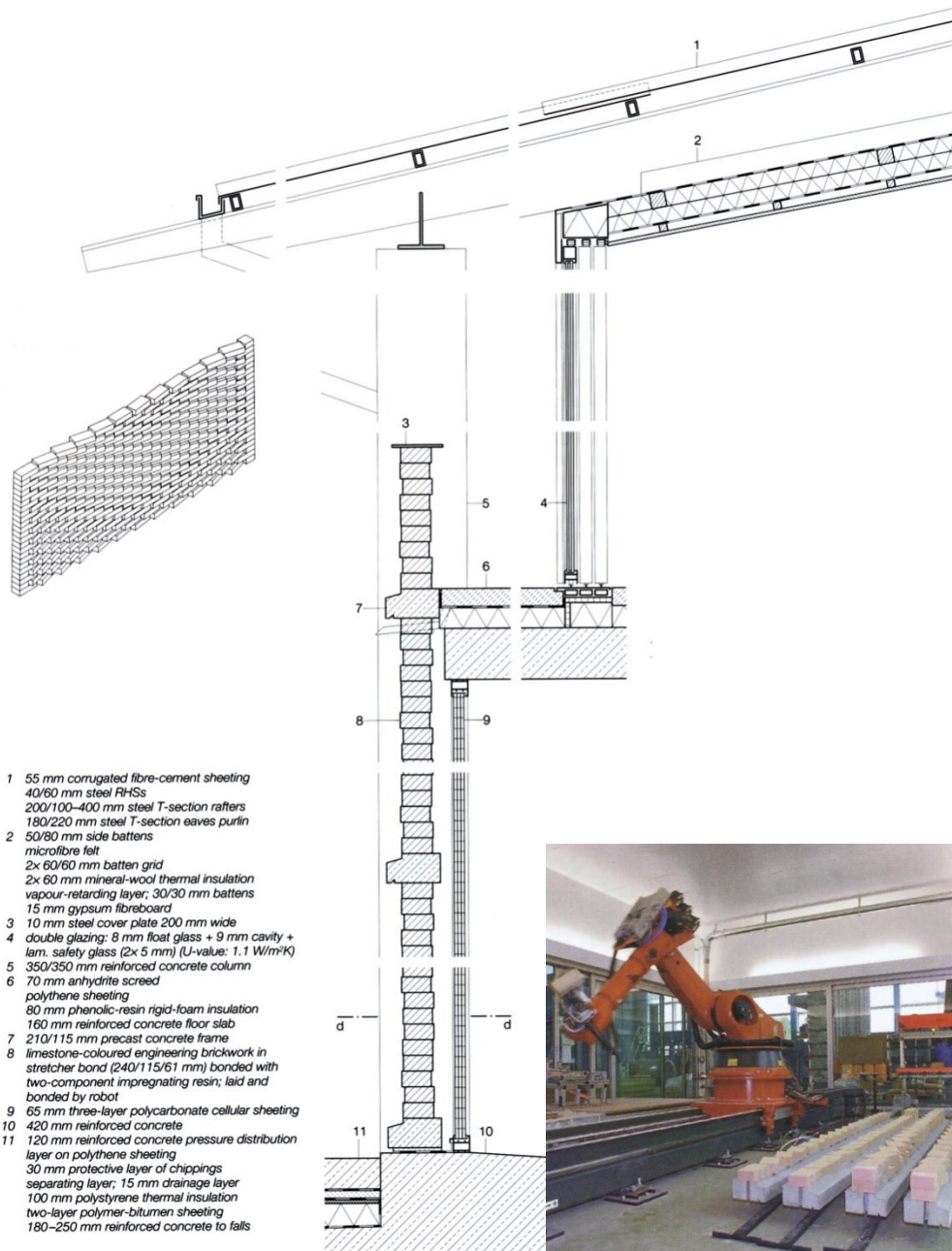


- 1 Empty bottles / Deliveries
- 2 Bottling / Labelling
- 3 Existing cool store
- 4 Existing wine store / bottling
- 5 White-wine cellar
- 6 Wine pressing
- 7 Terrace
- 8 Presentation space
- 9 Tasting
- 10 WC / Cloakroom

Bearth & Deplazes, Gramazio & Kohler, Gantenbein borászat
Fläsch, 2005-2006

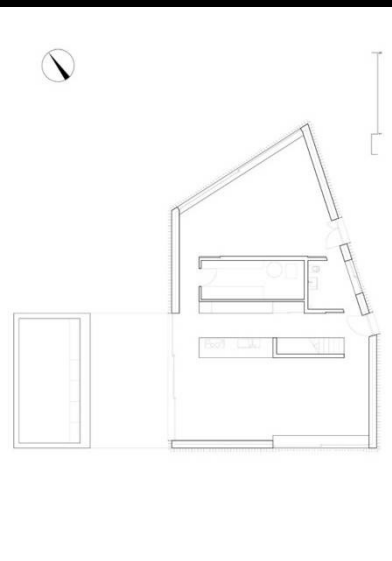


Bearth & Deplazes, Gramazio & Kohler, Gantenbein borászat, Fläsch, 2005-2006

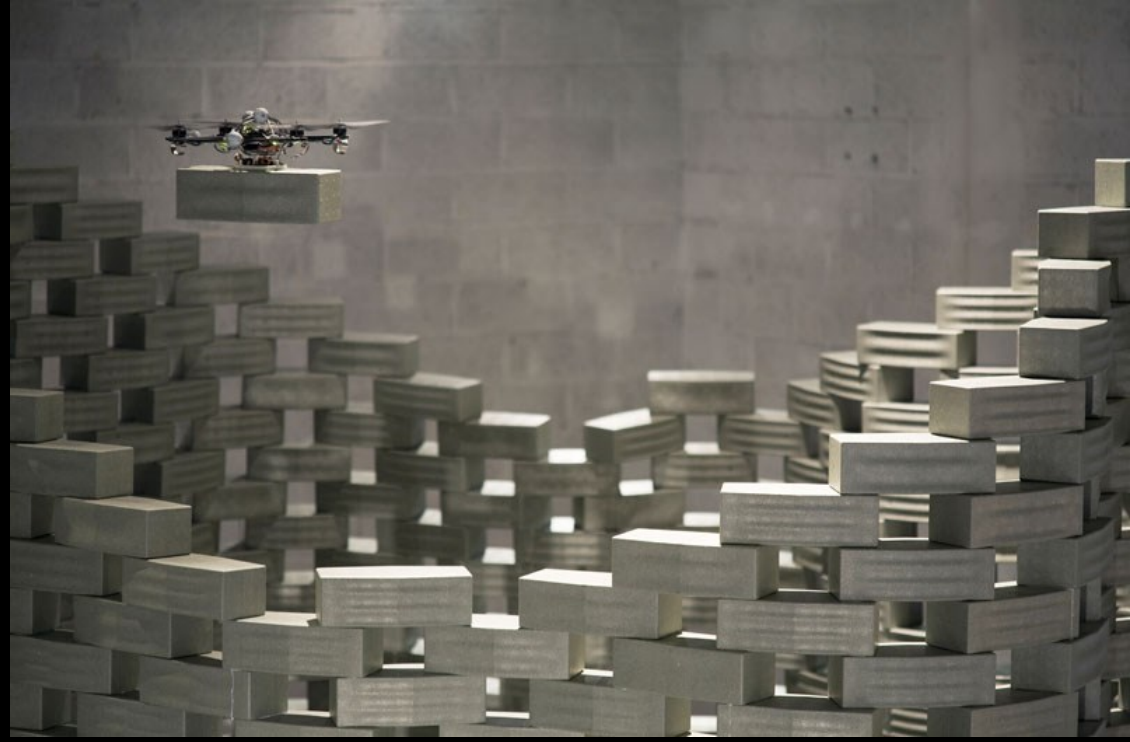




Bearth & Deplazes, Gramazio & Kohler, Gantenbein borászat, Fläsch, 2005-2006



Gramazio & Kohler, lakóépület,
Riedikon, 2004-2009



Gramazio & Kohler, Flight Assembled Architecture, FRAC Centre Orléans 02.12.2011-19.02.

<http://vimeo.com/33713231>

Pike Loop, Storefront for Art & Architecture, New York

<http://vimeo.com/6973740>, <http://vimeo.com/7462281>, <http://vimeo.com/7461760>

angol nyelvű előadás <http://vimeo.com/40142162>, <http://vimeo.com/32844336>,

német nyelvű előadás <http://vimeo.com/41076684>