



hid | kapu



peremek & határok



közösségi terek



közlekedés

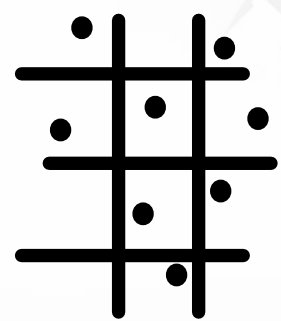


történelmi tengelyek



zónák

Két történelmi főtengely visszaállítása nagymértékű átalakítás nélkül lehetséges, amivel tisztább, egyértelműbb közlekedési hálózatot kapunk, felesleges fakivágás és terepmunkák nélkül.



A parkban **eltérő karakterű közösségi pontokat hozunk létre**, amivel a park sokkal használtabb tud lenni a nap minden időszakában, minden korosztály számára.



A Széll Kálmán tér felől **új, hangsúlyos átkötést nyitunk meg**, az egyik második emeleti lakáson át, ami egy új, nagyon határozott kaput ad a parknak.



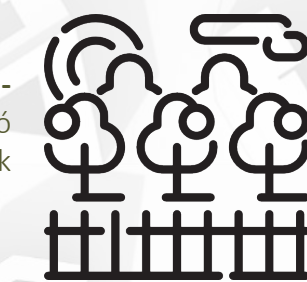
A parkot **funkcionális zónákra osztjuk**, amik szerves kapcsolatban állnak egymással, eltérő jellegű funkciók és növényzet alkalmazásával.



A megnövekedett látogatottságot **új parkolóhelyekkel** szolgáljuk ki a felszín zöldfelületeinek csökkentése nélkül, mélygarázst építünk a tenispályák alá.



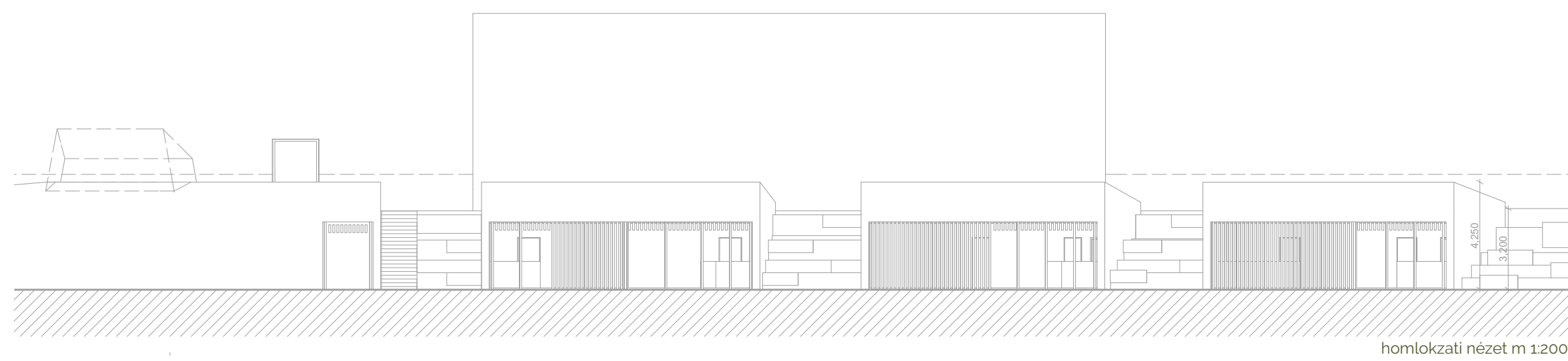
A park **peremterületeit, határait rendezzük**, a lokáció karakterének és forgalmának megfelelően.



01 | Városmajor M 1:2000

A Városmajor rendezéséhez elsősorban a történelmi tengelyek visszaállításával fogtunk hozzá. A még nagyrészt meglévő fasorok mentén rekonstruáltuk azokat, majd a két végpontban kialakult teresedésekre rendezésével foglalkoztunk. Afogaskerekű járműtelepén, valamint a templomok környezetének rendezésén kívül a park további funkcióival csak koncepcionálisan foglalkoztunk. A jelenlegi állapotot alapul véve megállapítottuk, hogy mind a szabadtéri színpad, mind a sportlétesítmények megfelelően helyezkednek el, csupán környezetük, és az őket kiegészítő elemek (játszóterek, sportparkok, kiszolgáló funkciók) elhelyezésével, valamint a park közlekedési rendszerének javításával járunk hozzá ahhoz, hogy a Városmajor új életre kelhessen.

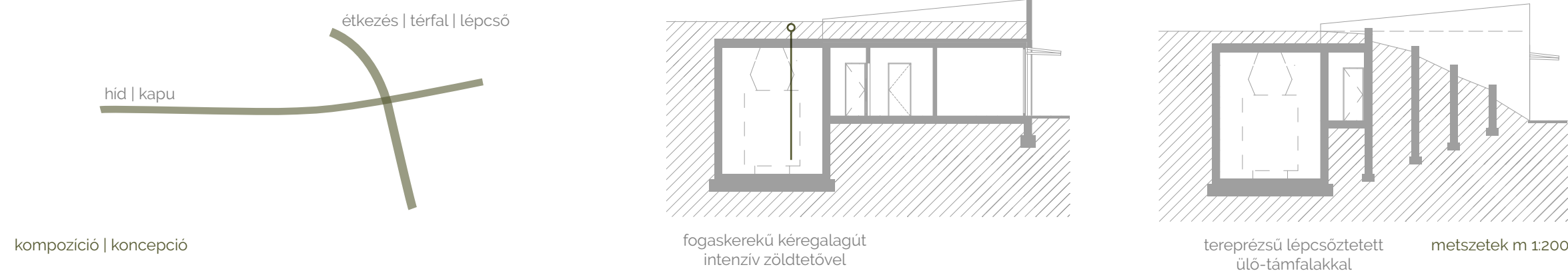
Suhajda Richárd
Szabó Attila
tanzségi terv 3.
2017



homlokzati nézet m 1:200

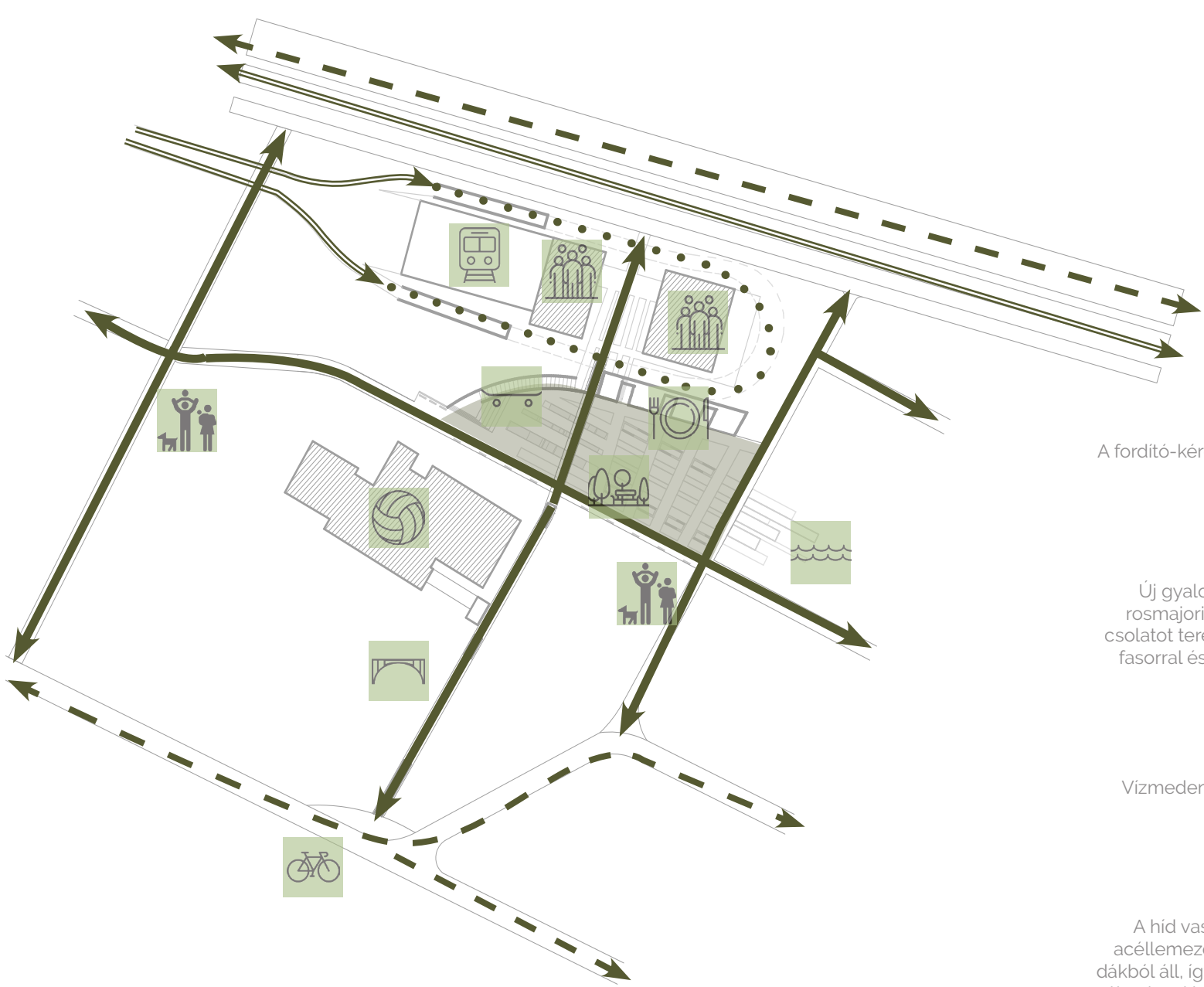


alaprajz m 1:200



metszetek m 1:200

kompozíció | koncepció



helyszínrajz | megközelítés - közlekedés m 1:500

- A fordító-kéregalagút lehetővé teszi a részű beépítést.
- Új gyalogos tengely létesül a Városmajori Gimnázium mellett, kapcsolatot teremtve a Szilágyi Erzsébet fasorral és a Körszállóval és a református gimnáziummal.
- Vízmedencék létesülnek a tér-park metszetben.
- A hid vasbeton pillérekre feszített, acélelemekre csavarozott fagerendákból áll, így jól illeszkedik környezetébe és a létrejövő lombkoronaszény kedvező hely lehet.
- A park központi része felőli mélyedésben új teret alakítunk ki, amit az egyik visszaállított történelmi tengely tár fel, valamint egy új, funkciókat tengelyre fűző és a határoló utcákkal szintbeni kapcsolatot biztosító haránttengely-gyalogshidat létesítünk.
- Kerekpárolomás létesül a hid bejáratánál, a park határain ülőbutorok kerülnek elhelyezésre, hogy a fenti utcák is a park részei legyenek.
- A tér burkolati struktúrája a történelmi tengelyekre reagálva, azokat vezeti elő.
- A sportcsarnoknál új bejárat létesül, ami a hid melletti függőleges közlekedőmagból (lift & lépcső) közelíthető meg.



01 | tér a park felől - vízmedencék a tér részterében



új gyalogshíd és tereplépcső - északi kapu | 02



03 | street food court - kapcsolat fent és lent között



gyalogos tengely és új mobil skateboard pályák | 04



A Városmajor északi részének rendezése a meglévő és új funkciókat új térre és tengelyre fűzi fel. A fogaskerekű új járműtelepével és az azt kiszolgáló kéregalagút-fordítógánnal a műemléki épületek hasznosítására új lehetőség nyílik: interaktív közlekedési múzeum, kulturális központ kap helyet. A parkot, az új funkciókat, az oktatási intézményeket kiszolgáló új tér és street food court épül a meglévő tereprésű és a sportcsarnok közé, kapcsolatot teremtve a belső- és peremzónák között, melyet elősegít az új gyalogshíd, a Városmajor északi kapuja, ami nagyban megkönnyíti a funkciók elérhetőségét.

Szabó Attila
tanszéki terv 3.
2017

02 | Városmajor észak



A vasbeton szerkezetű fedés alatt rossz időben is használható a piac, a mélygarázs lejárata, valamint lehetőség nyílik a parkon való átvágáshoz szükséges, kb. 200 méteres út fedett helyen történő megtételére is. A funkcionális egységek közötti terekben elhelyezett ülőbutorok egy hirtelen zápor esetére is menedéket nyújtanak. A szerkezet teljes magassága a templomokat összekötő arkádor magasságához illeszkedik. Az építmény leghosszabb része 9 méter széles sávot fed le, melyből 3 méter minden esetben a szabad átközlekedést szolgálja. A raszter osztása valamennyi szárny esetében 9 méter, a szélességtől függetlenül.



A piac a vasbeton szerkezet alatt, fa szerkezettel, a vasbetontól minden irányban távolságot tartva épül meg. Két alaptípust határoztam meg, egy kisebb, kiadóablakkal, beépített szekrényrel és faliúttal felszerelt, valamint egy nagyobb, külön helyiségben elhelyezett WC blokkal készült, mely alkalmas lehet kávézó, vagy kisebb ételbár, büfé elhelyezésére is. A két teret összekötő, csupán fedett, nem beépített részen igény szerint ideiglenes építmények is elhelyezhetők, például vásárok rendezéséhez.



A Széll Kálmán térre egy új átkötés készül. Az Ignótus utcában épített zártosú beépítésű házak egy második emeleti lakását megvásárolva egy felüljárón át megközelíthető a Széll Kálmán tér egyik legfogatosabb pontját összekötve a parkkal. A felüljárón gyalogos és kerékpáros közlekedés is lehetséges.

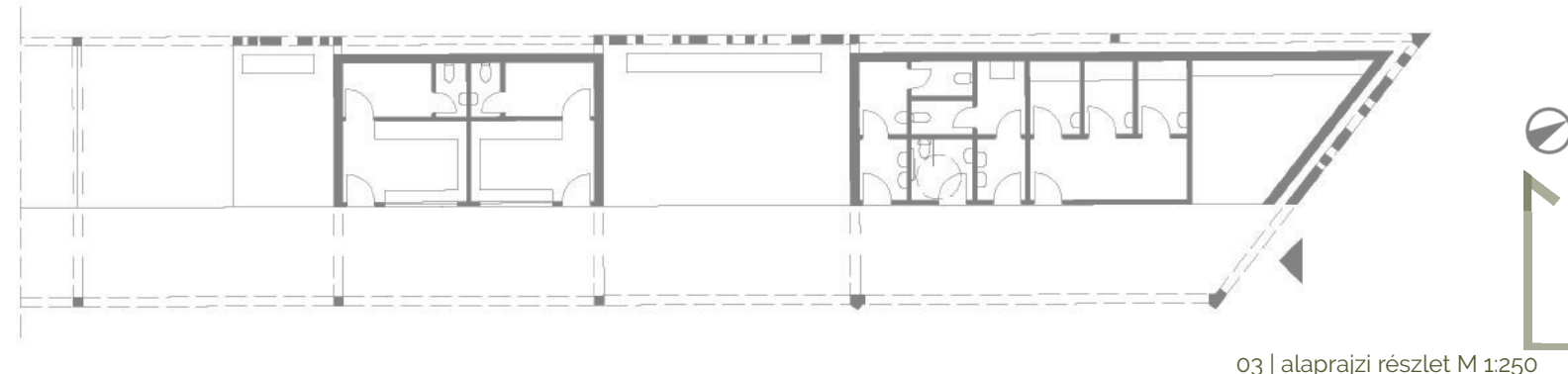


Az építmény Maros utcai és Ignótus utcai bejáratánál kerékpártárolók és közösségi kerékpáros gyűjtőállomások kerülnek elhelyezésre a biztonságos tárolás érdekében. A kerékpártárolók elhelyezései a közlekedők igényei alapján lettek meghatározva, az észak-keleti részen az új átkötés miatt magasabb forgalom várható. Az öltözők a felhasználók igényei szerint kerültek az északi oldalra, ugyanis a déli oldalról jellemzően helyiek érkeznek a parkba, így a sportoláshoz nem szükséges átöltözniük ellenében a tömegközlekedéssel távolról érkezőkkel.

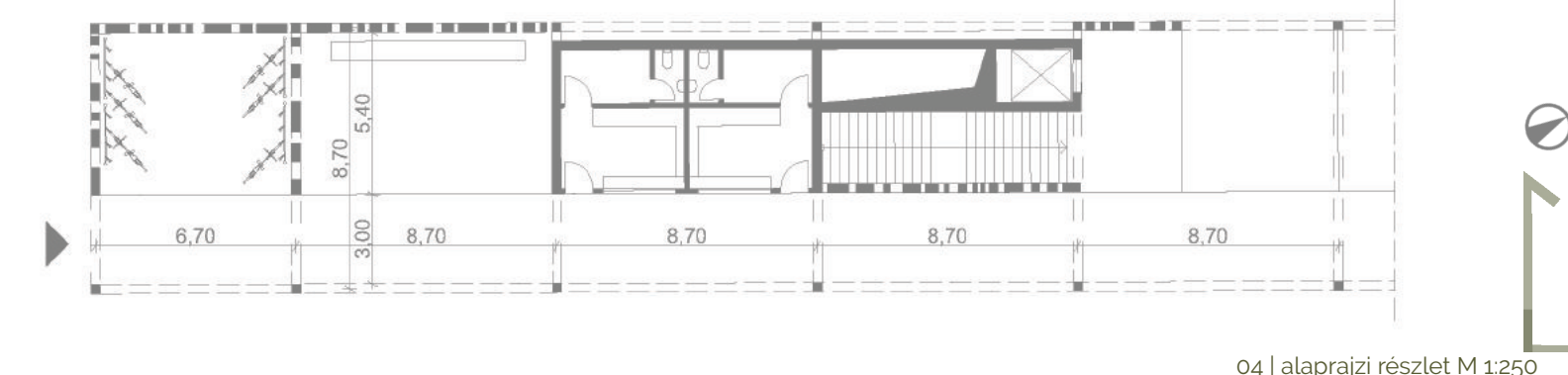


A tér burkolati struktúrája a történeti tengelyekre reagálva, azokat vezeti elő. A meglévő, nemrégiben felújított térrész bútorai megőrzésre kerülnek, azonban a jelenlegi kavicsburkolat kőburkolattá alakul át. A burkolat fő irányultsága a park két fő nagytengelyét követi, és az építmény alatt átújítva folytatódik a templom körüli téren. Ezáltal a templom a maga - rendszerből kibillenő - irányultságával is megtalálja a helyét a téren, mely elegendően nagy, és szinte egybefüggően burkolt, így alkalmas az évente megrendezett zárandókat résztvevőinek gyülekezési helyéül is. A templom előterében jelenleg egy rendezetlen felhajtóból áll, melyet gyalogos megközelítést biztosító burkolt tér vált fel. A felszabaduló területeket a park visszahódíthatja magának. A pihenőhelyeket rejtő ligetes növényesítés a szentmiskai előtt és után is pihenési lehetőségeket biztosítanak az ide érkezők számára.

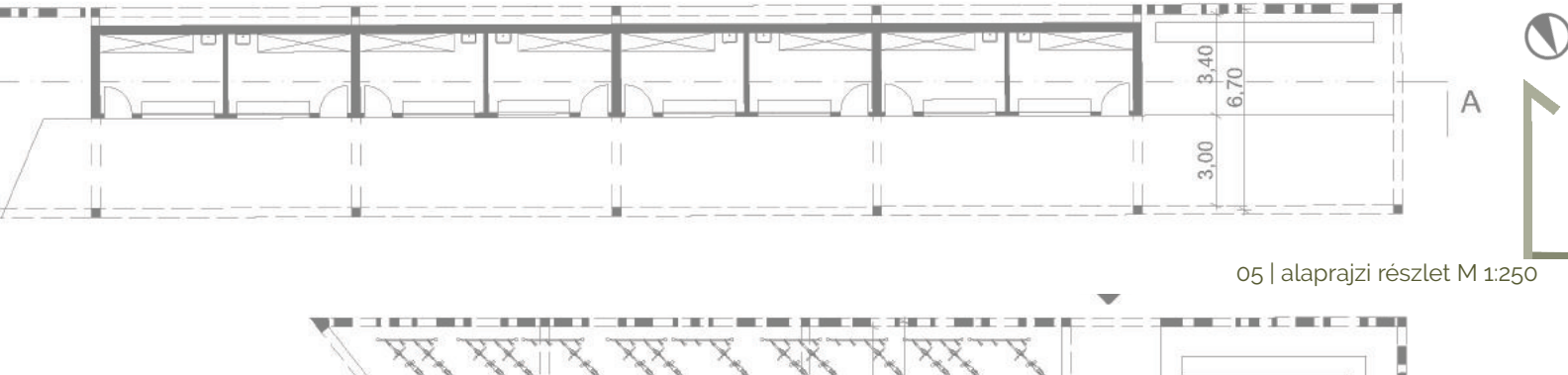
07 | A-A metszet M 1:250



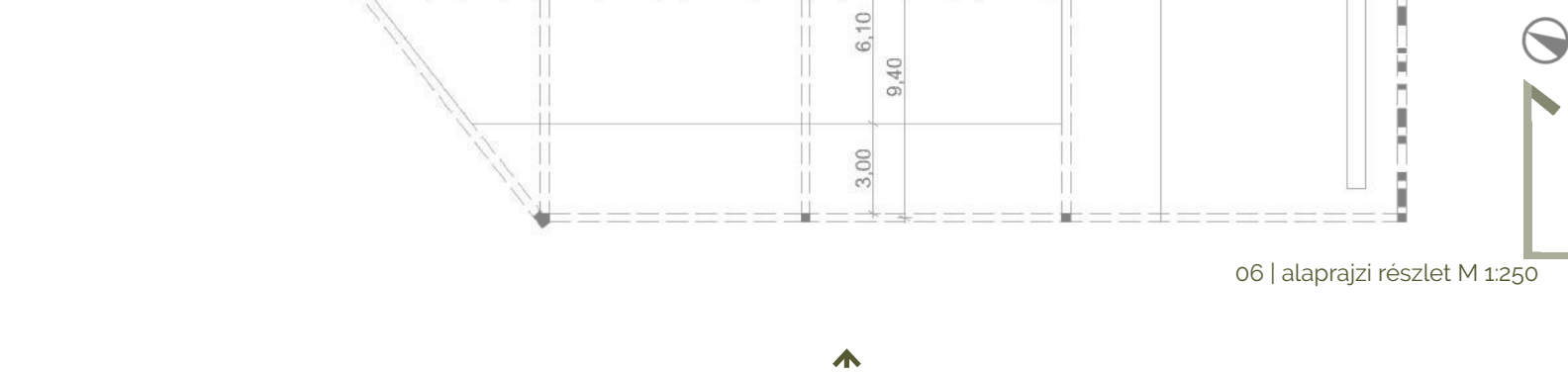
03 | alaprajzi részlet M 1:250



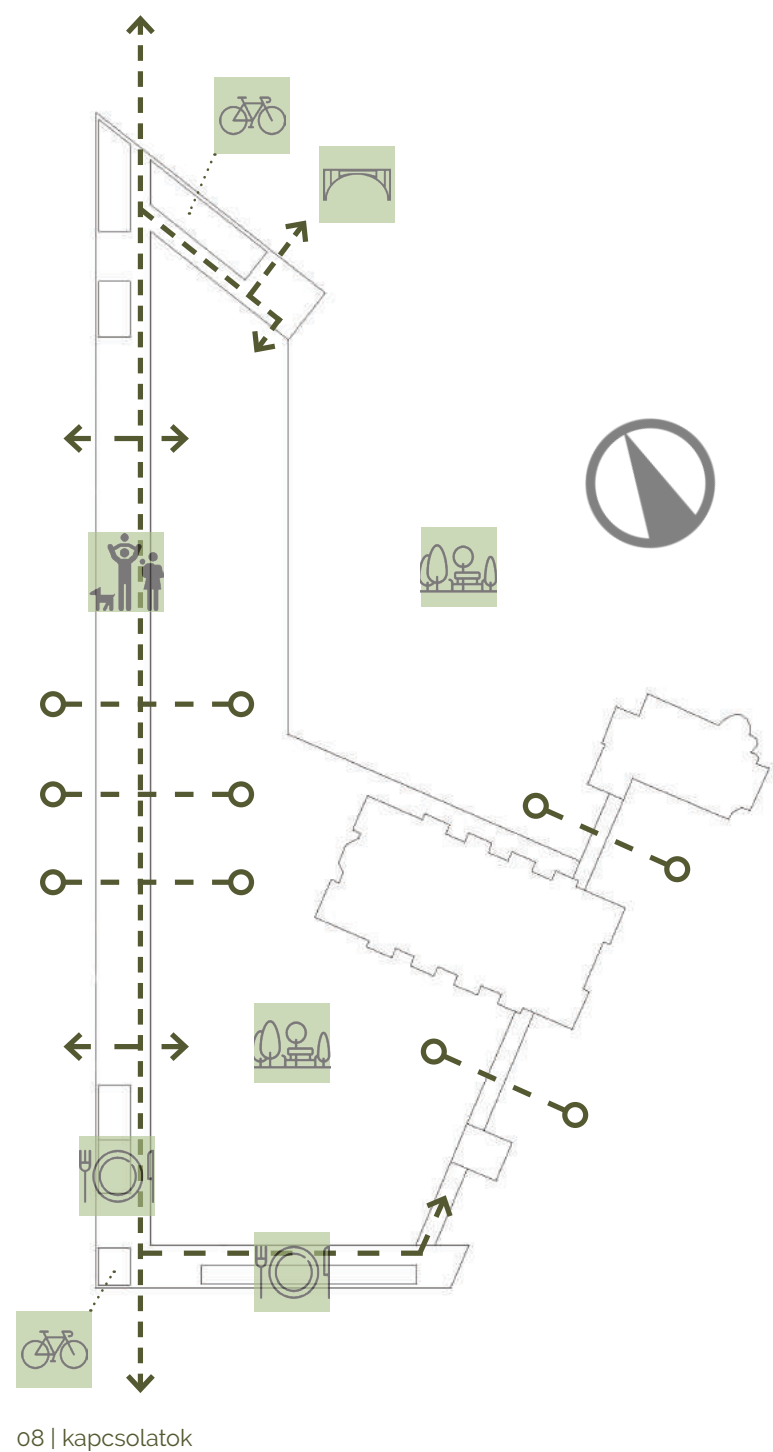
04 | alaprajzi részlet M 1:250



05 | alaprajzi részlet M 1:250



06 | alaprajzi részlet M 1:250



08 | kapcsolatok



15 | látvány



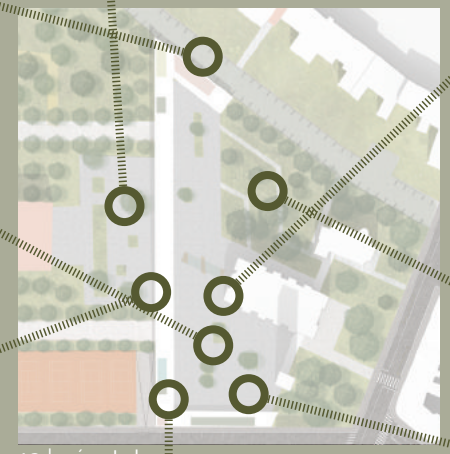
16 | látvány



17 | látvány



12 | látvány



13 | nézetek



14 | látvány



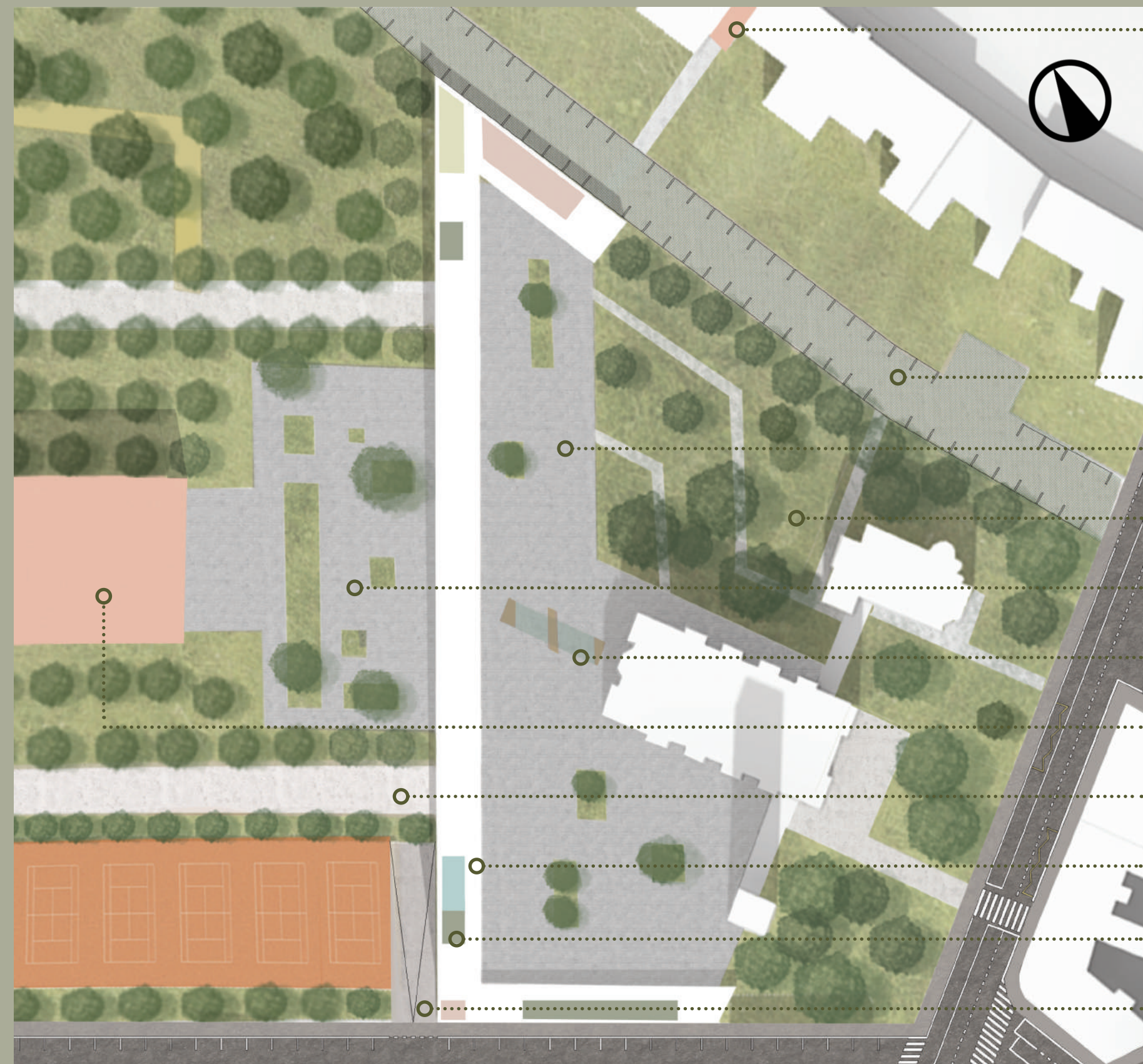
09 | látvány



10 | látvány



11 | látvány



01 | helyszínrajz M 1:1000

A Városmajor dél-keleti részének rendezése a meglévő állapotokból adódó problémákra próbál megoldásokat keresni. A két templom, illetve a torony között húzódó arkádor lehatárolja a két térrészt egymástól. A tervezett építmény mind elválasztó, mind összekötő szerepet is betölt. A fő térrészek között egy egyszerű, fedett összekötés jön létre, míg a beépített, funkciókkal feltöltött zárások, valamint a köztük lévő teresedéseket vizuálisan lezáró vonalszerű elemek biztosítják, hogy a tér különböző pontjain állva a tengelyeken átlássunk, míg a zavaróan nagy teresedéseket lezárjuk.

02 | jelmagyarazat

- átkötés a Széll Kálmán térre
- kerékpártároló és közösségi kerékpár gyűjtőpont
- öltöző, mosdó, értékmegőrző
- piac, illetve egyéb szolgáltató egység
- lépcsőház és lift a parkolóházba
- gyeprács parkoló és közlekedő felület
- kőburkolat
- liget, alacsony gondozott aljnövényzettel
- meglévő tér, egységes burkolattal
- vízfelület, fa elemekkel
- szabadtéri színpad, előtte fogadóter
- térfő burkolati nagytengely
- látszóbeton szerkezet
- fa burkolati funkcionális egységek
- mélygarázs lejárója

Suhajda Richárd
tanzségi terv 3.
2017

03 | Városmajor dél-kelet