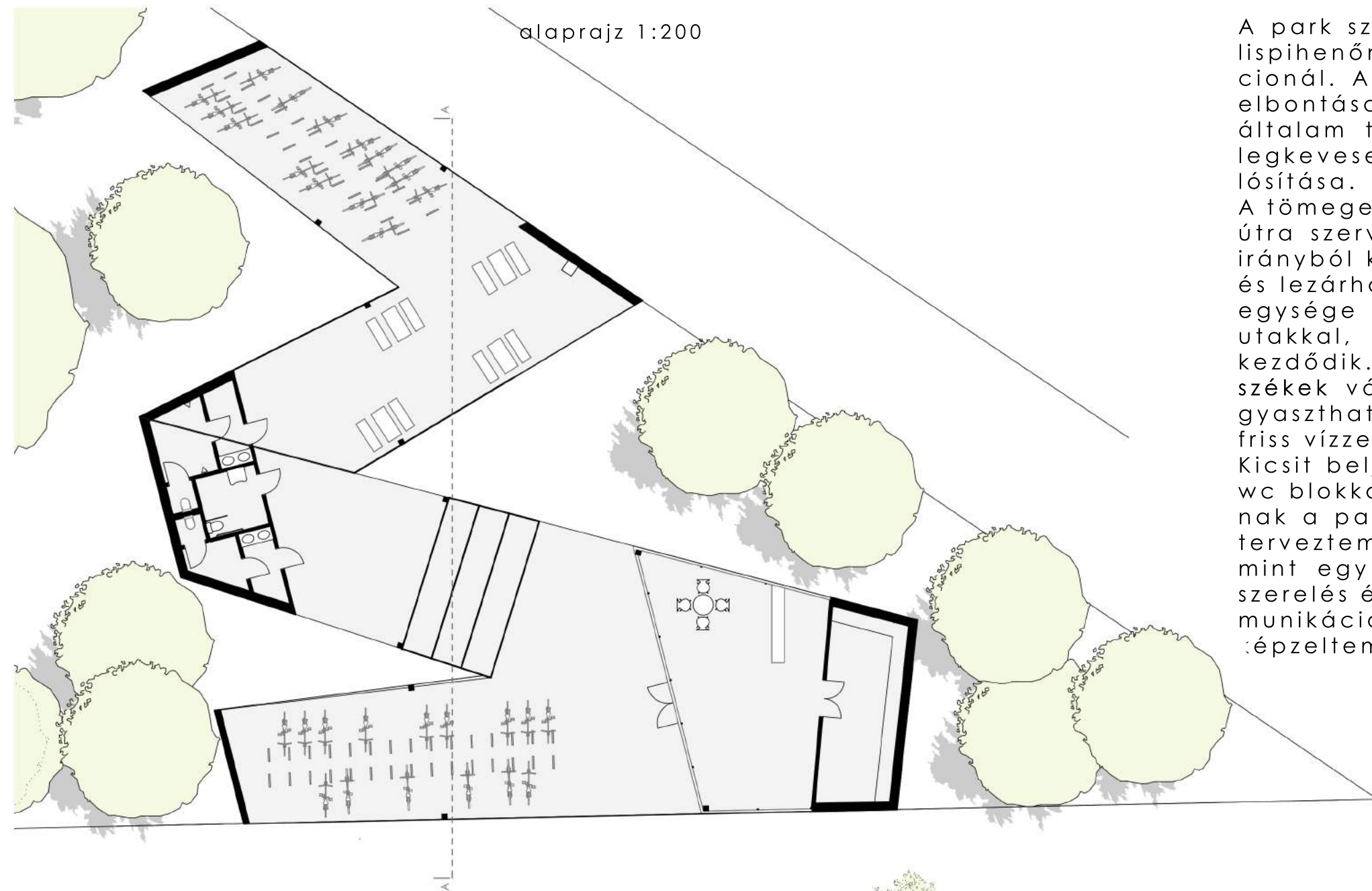


helyszínrajz 1:500



alaprajz 1:200

A park szélső részén kapott helyet a biciklispihenő, mely egyben szervízként is funkcionál. A kiválasztott területen álló épület elbontása után, maradt elegendő hely az általam tervezett épületnek, így a lehető legkevesebb fa kivágást igényel a megvalósítása.

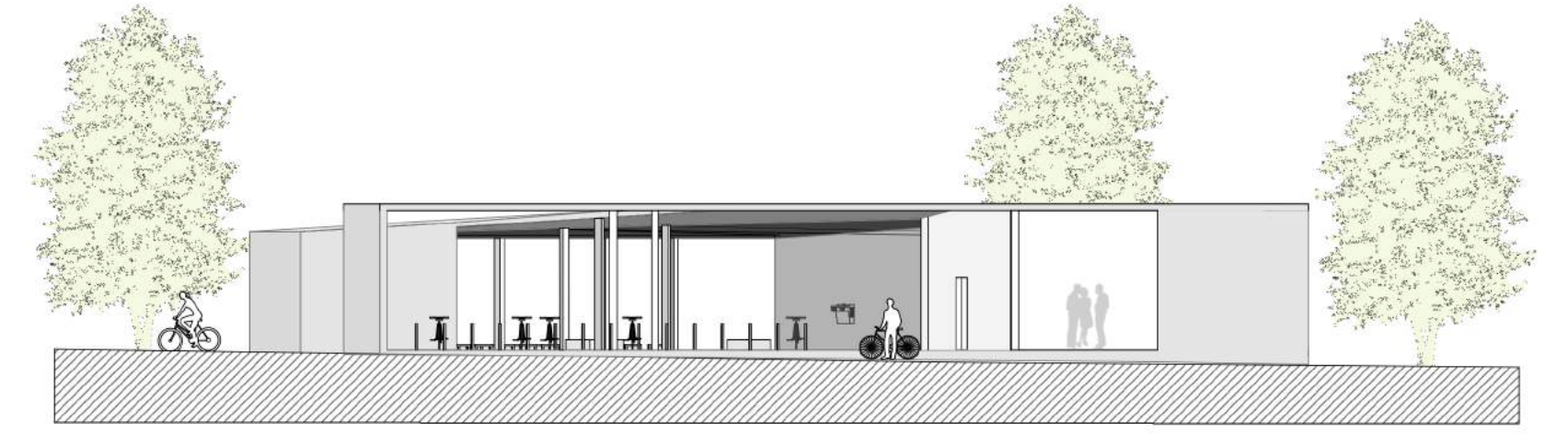
A tömeget a telek mellett elhaladó két főbb útra szerveztem, hogy a biciklisek bármely irányból könnyen a tároló részbe tolhassák, és lezárhassák a kerékpárt. Így a két szélső egysége az épületnek párhuzamos az utakkal, és közvetlen a füves rész szélén kezdődik. A kerékpárosokat asztalok és székek várják, ahol megpihenhetnek, elfogyaszthatják szendvicseiket, az ivókútból friss vízzel tölthetik fel kulacsukat.

Kicsit beljebb, a járdától kialakítottam egy wc blokkot is, melyet szabadon használhatnak a parkba érkezők. A biciklis szervíznek terveztem egy zárt belső raktár teret, valamint egy üveggel megnyitott részt, ahol a szerelés és a szervízbe érkezőkkel való kommunikáció történik. Az épületet betonból épízttem el.

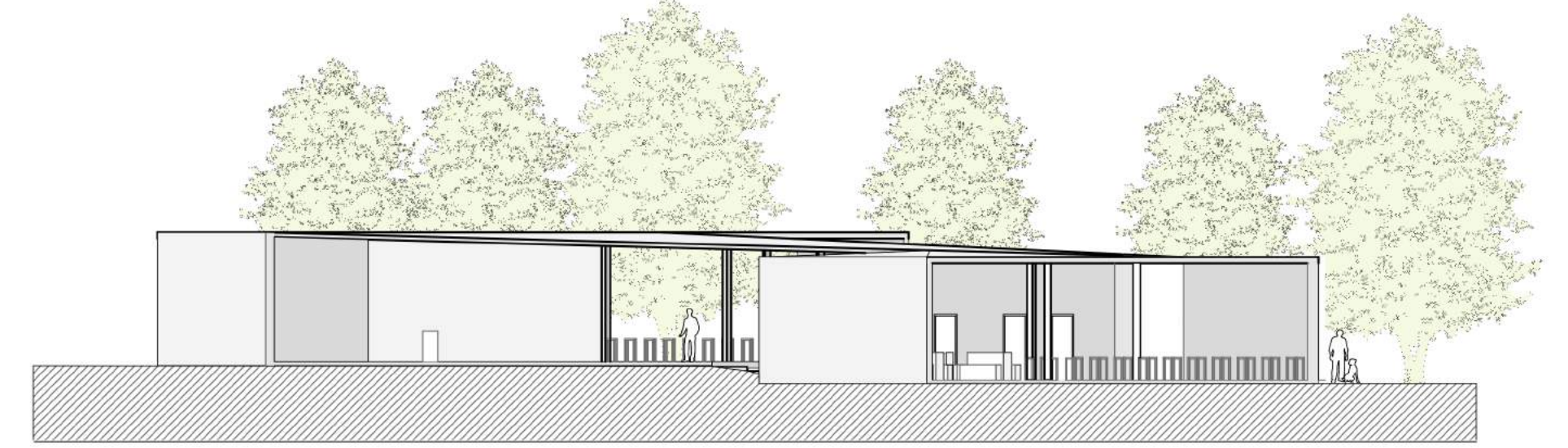
1. Biciklis szervíz raktárral
2. Bicikli tárolók
3. Pihenő
4. Mosdók



A-A metszet 1:200



dél-keleti homlokzat 1:200



északi homlokzat 1:200

