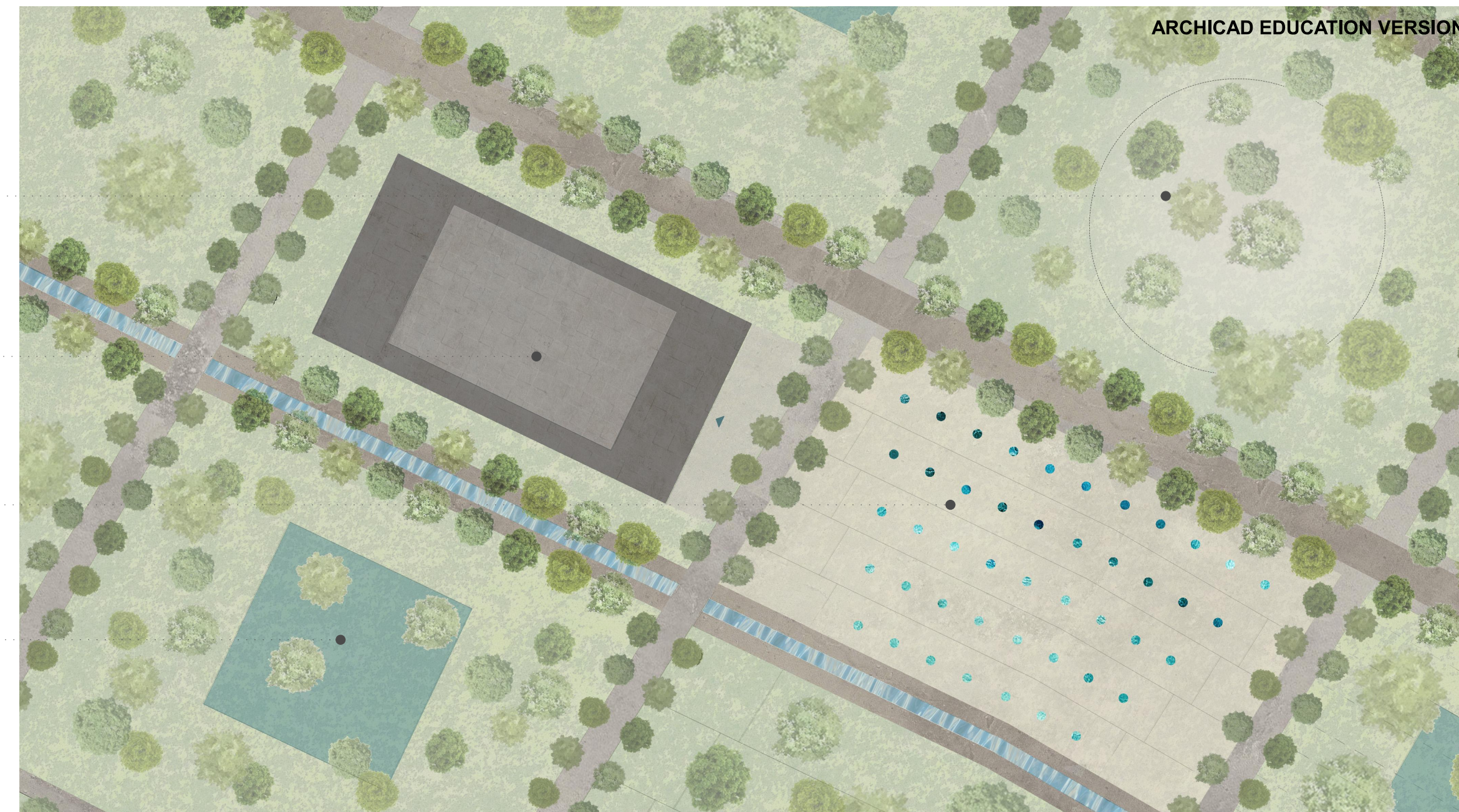
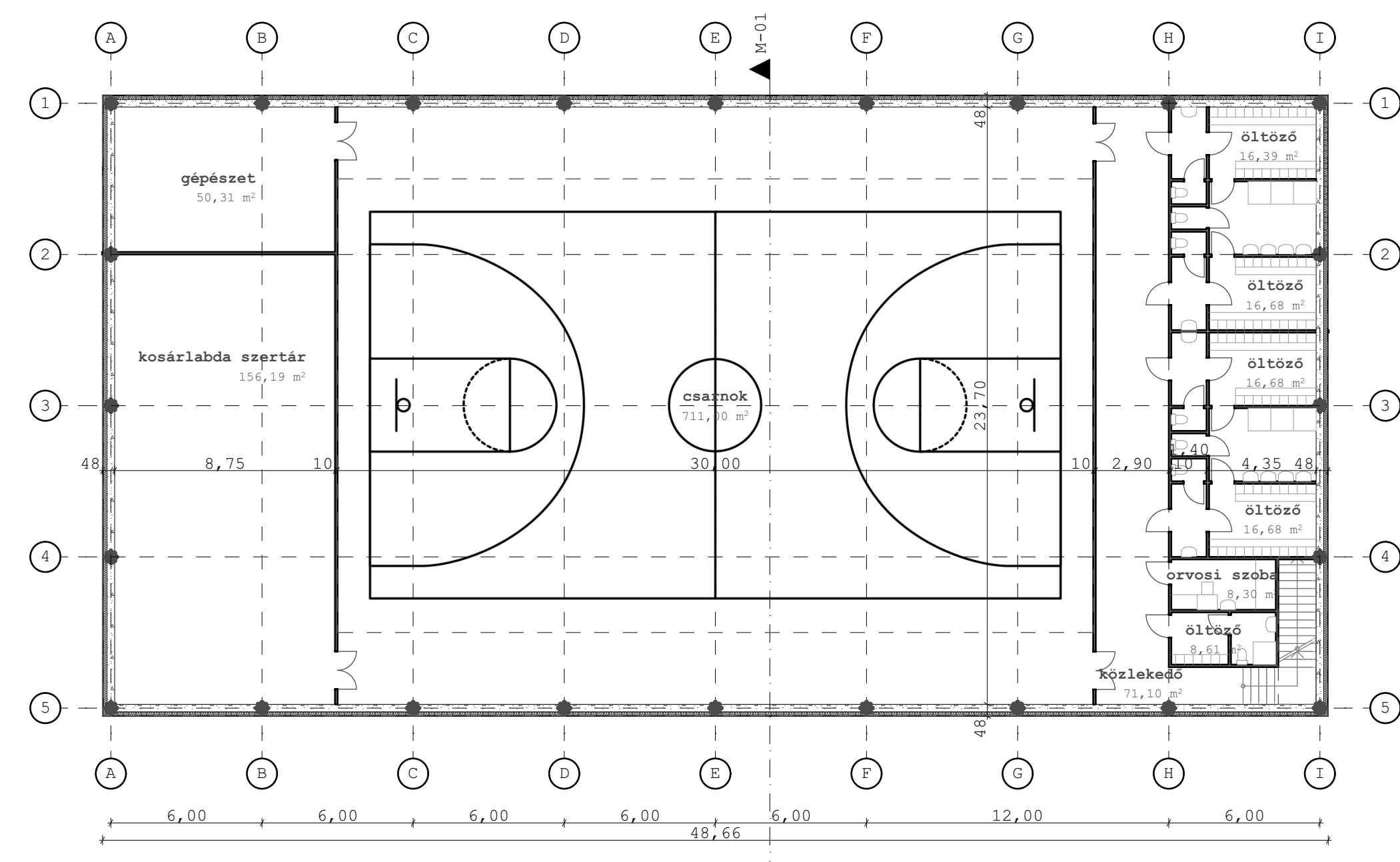




domb-játszótér
 MTK csarnok
 vízi park
 outside gym



ARCHICAD EDUCATION VERSION

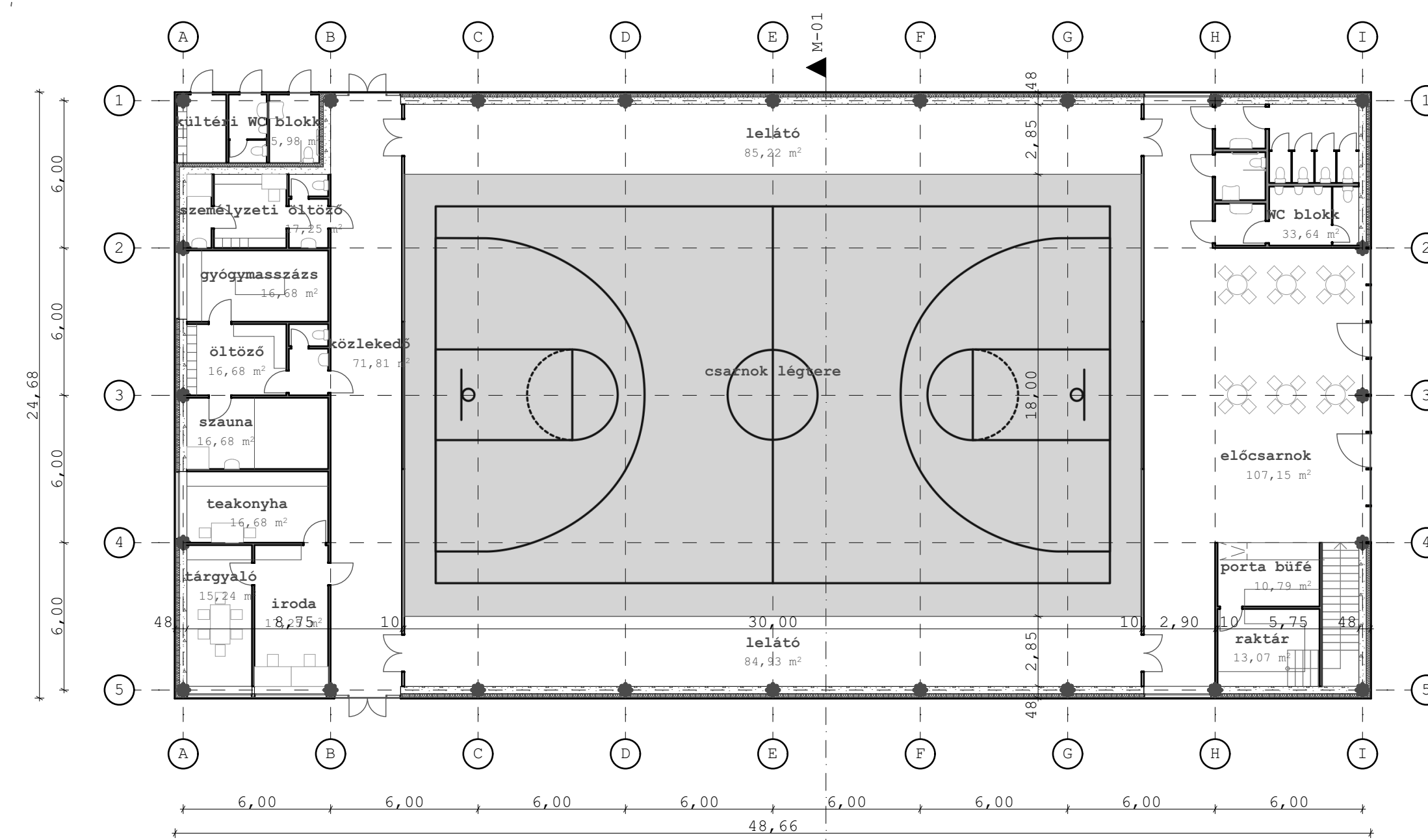


Alagsor alaprajza

A parkban minden épített tömeg a felbontott Ördögárok vonalára szerveződik.

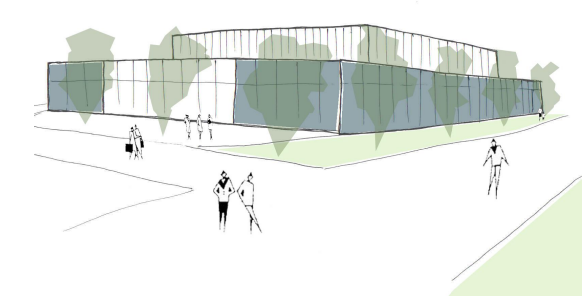
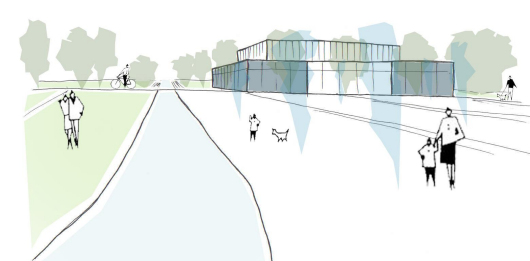
A patak a két csarnok közötti területen egy pezsgő, játékos közösségi térré bővül. Ezek a területek az aktív kikapcsolódást szolgálják gyermekek és felnőttek számára egyaránt.

A sportcsarnok alapvetően befelé kommunikál, csupán edzések zajlanak benne. A park főtengelye felől egy kültéri mosdó-, illetve tárolóblokk kerül kialakításra a park sportolói számára.



Földszinti alaprajz

Az épület szíve maga a kosárlabda pálya, ezt keretezi az előcsarnok, hátul az iroda- és rekreációs funkciók, illetve a nyitott oldalfolyosók.



A pálya természetes bevilágítását a kiemelt fénysáv biztosítja.

Kocsis Dorottya
 MTK női kosárlabda csarnok
 1:500 / 1:200

Városmajor
 Tanszéki Terv 3.
 2017