

FILIGRÁN

LEBEGŐ

TETŐ





kicsiny sziget széles kikötőjében
jellegzetes SANAA műalkotás
világosság, tér és szabad áramlás
kontraszt Tadao Ando szürke beton
szobraival



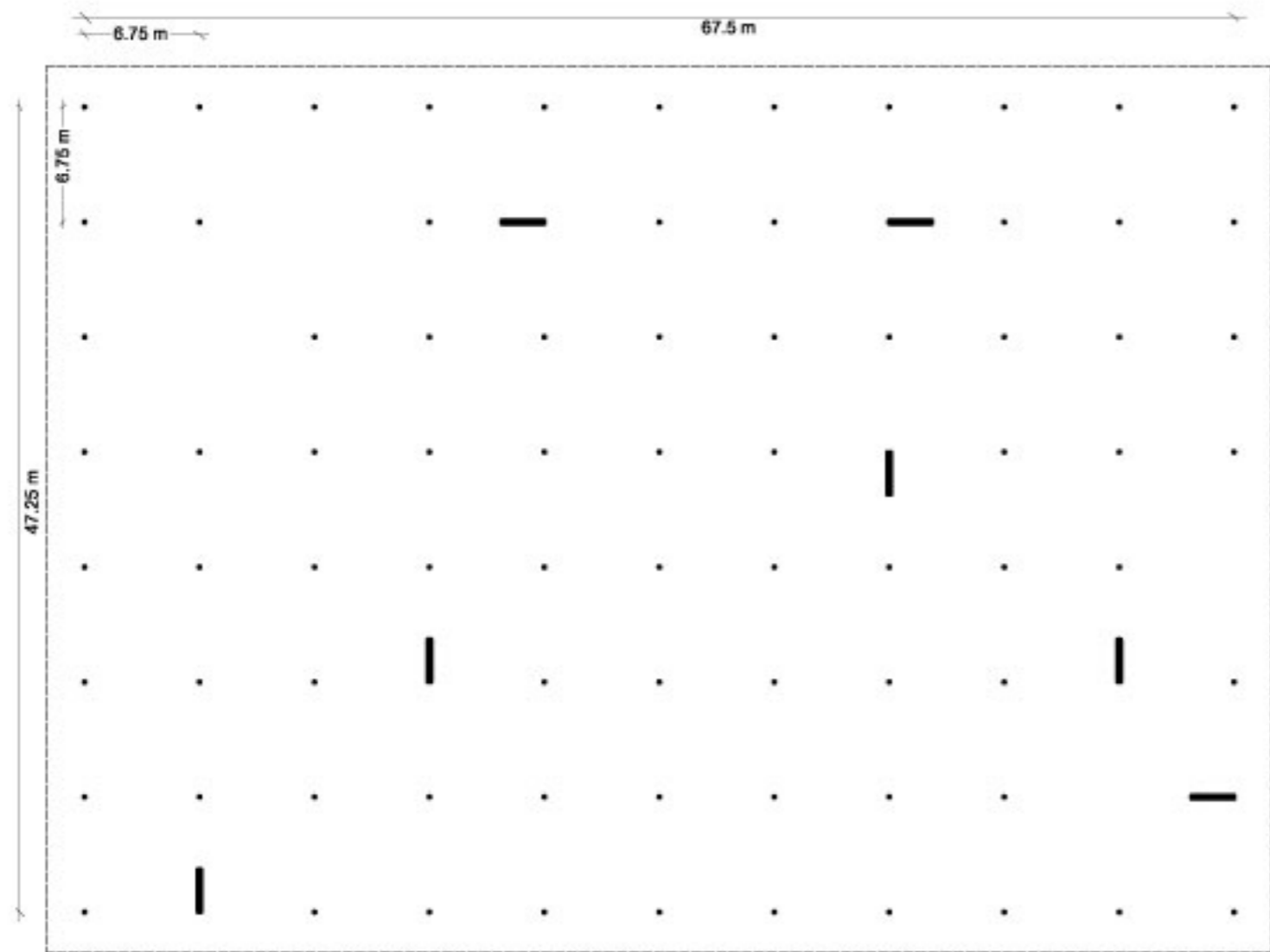
NAOSHIMA KOMP TERMINÁL
KAZUYO SEJIMA + RYUE NISHIZAWA / SANAA
NAOSHIMA, JAPÁN
2006



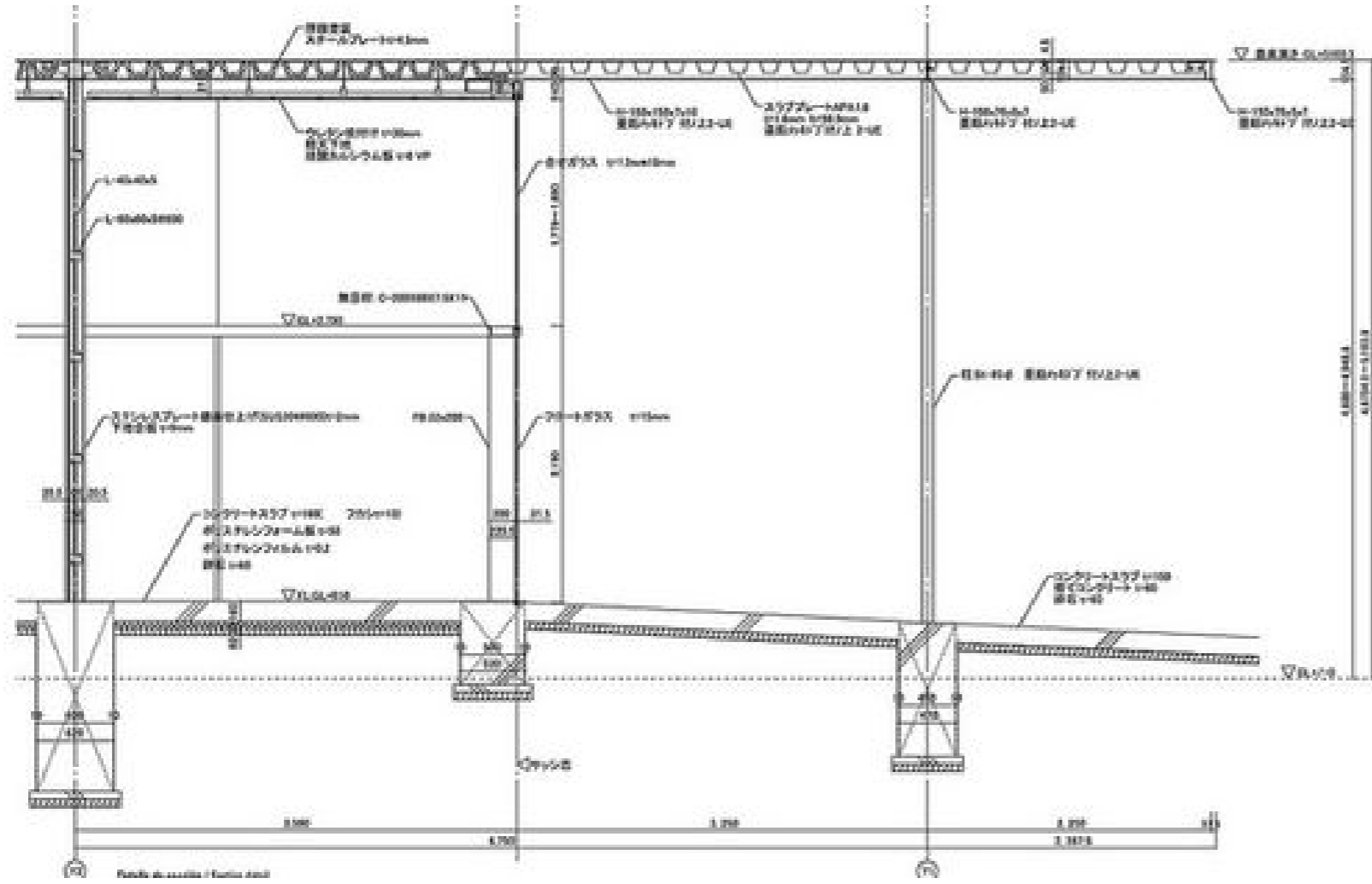
kiszolgáló funkciók üvegdobozokban
(iroda, kávézó)
foncsorozott üvegfalak
trapézlemezkes födém
esztétikus szerkezeti megoldások



NAOSHIMA KOMP TERMINÁL
KAZUYO SEJIMA + RYUE NISHIZAWA / SANAA
NAOSHIMA, JAPÁN
2006



karcsú pillérek rasztere
 nagy felületű lapos tető
 merevítő falak
 mintha nem lenne szilárd tartószerkezete



NAOSHIMA KOMP TERMINÁL
 KAZUYO SEJIMA + RYUE NISHIZAWA / SANAA
 NAOSHIMA, JAPÁN
 2006





nyugati pavilon
busz terminál
1200 m²
71 tartópillér 4 tengelyben elhelyezve
127 mm átmérő
6,5 m belmagasság



VASÚTÁLLOMÁS ELŐTTI TÉR ÚJRASZERVEZÉSE
FRUNDGALLINA
LA CHAUX-DE-FONDS, SVÁJC
2010



keleti pavilon

sokoldalú, flexibilis térhasználat a járókelőknek

télen, nyáron egyaránt

744 m²

73 rászter nélkül elhelyezett acél pillér

114 mm átmérő

alacsonyabb szerkezet magasság



VASÚTÁLLOMÁS ELŐTTI TÉR ÚJRASZERVEZÉSE

FRUNDGALLINA

LA CHAUX-DE-FONDS, SVÁJC

2010



kontraszt és új nézőpont a műemléki környezetben

igény minőségi és megfelelő léptékű tér kialakítására

szimbólumok

két eltérő használat párbeszéde

napközben: háttérbe húzódó fehér acél szerkezetek

éjszaka: lámpásként világítanak



VASÚTÁLLOMÁS ELŐTTI TÉR ÚJRASZERVEZÉSE

FRUNDGALLINA

LA CHAUX-DE-FONDS, SVÁJC

2010





világörökségi helyszín
Európa kulturális fővárosa 2013-ban
projekt sorozat

gyalogosoknak elérhetetlen terület revitali-
zációja

különböző eseményeknek színtér biztosí-
tása

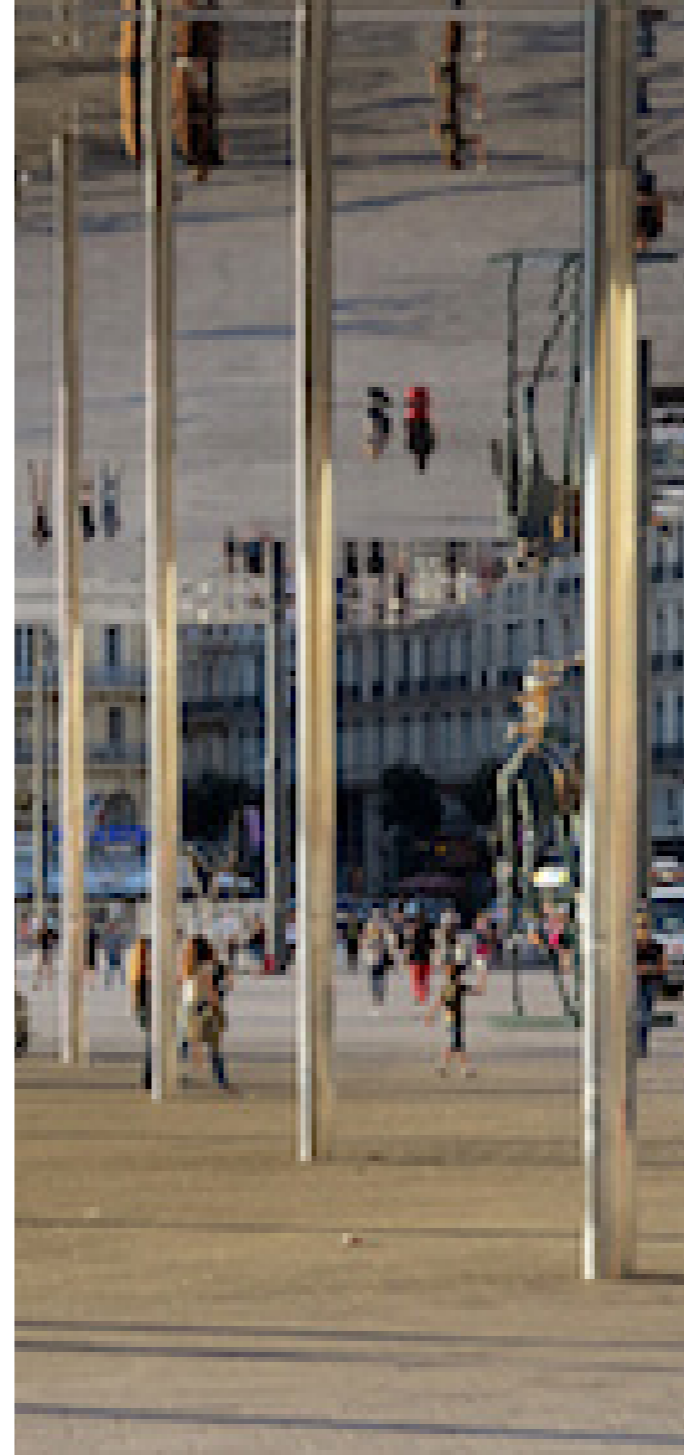


MARSEILLE VIEUX KIKŐTŐ PAVILONJA

FOSTER + PARTNERS

MARSEILLE, FRANCIAORSZÁG

2013



szabad tér
mégis menedéket biztosít
környezet tisztelete
tükröződő rozsdamentes acél felületek

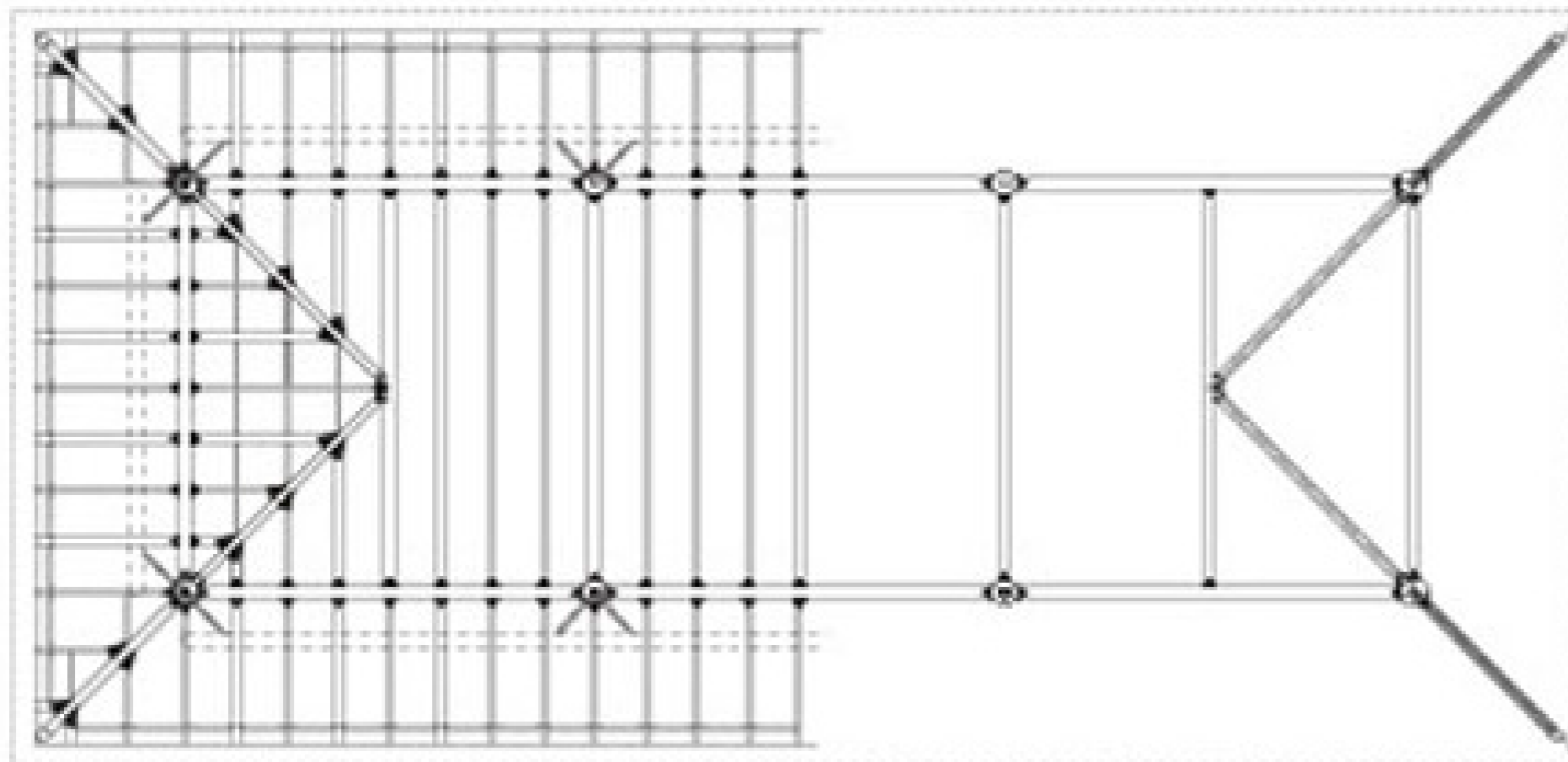


MARSEILLE VIEUX KIKŐTŐ PAVILONJA
FOSTER + PARTNERS
MARSEILLE, FRANCIAORSZÁG
2013



46 m x 22 m felület
8 tartóoszlop
27 cm körátmérő
6 m magas

hagyományos és mégis eredeti tetőszerkezet
XPS kitöltés
bravúros mérnöki megoldás



MARSEILLE VIEUX KIKŐTŐ PAVILONJA
FOSTER + PARTNERS
MARSEILLE, FRANCIAORSZÁG
2013





parazita installáció a meglévő kiállítóépület mellett



JAPÁN PAVILON, 11. ÉPÍTÉSZETI BIENNÁLÉ

JUNYA ISHIGAMI

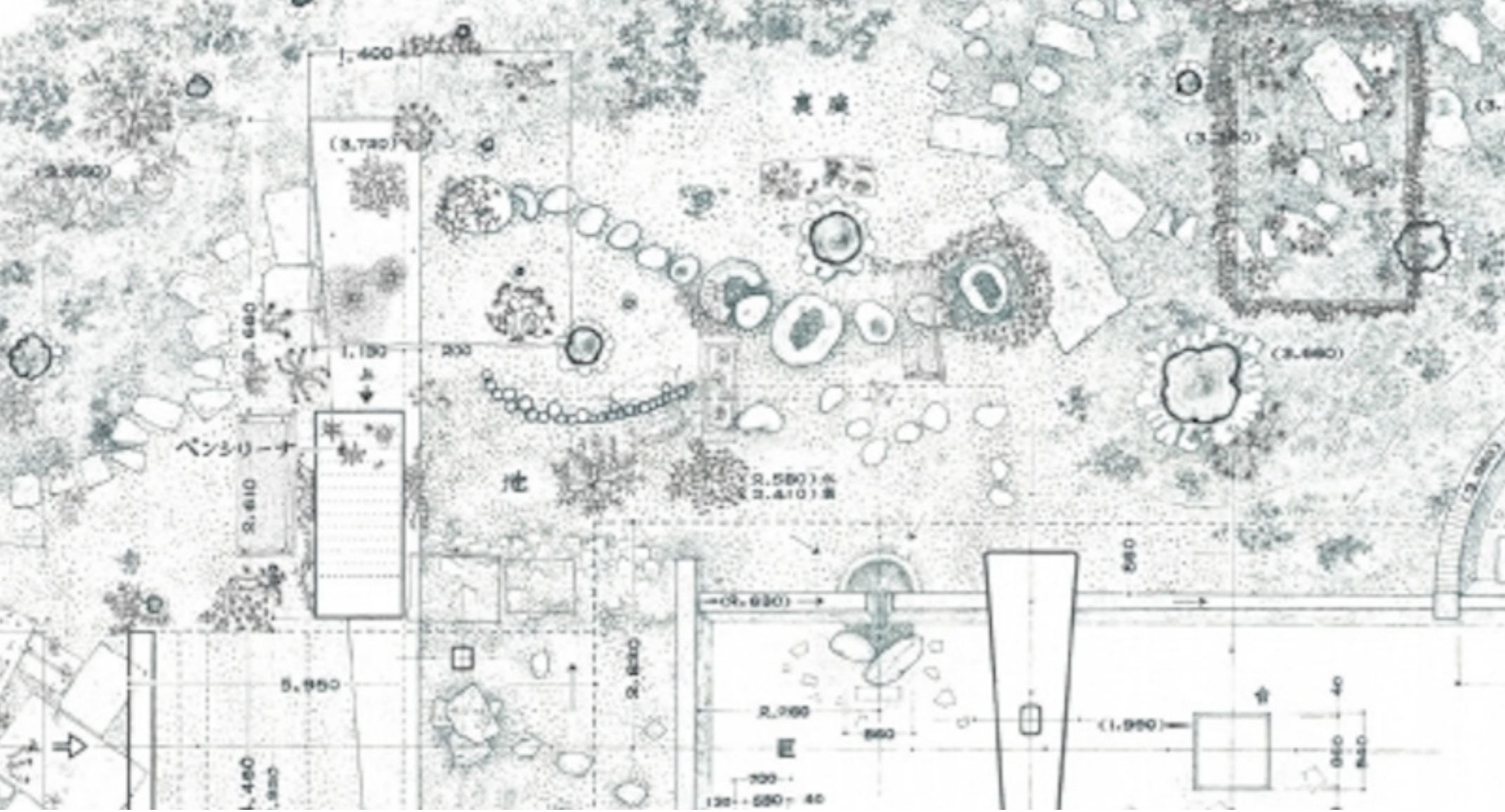
VELENCE, OLASZORSZÁG

2008



építészet jövőbeli lehetőségei
üvegházak
külső és belső terek kapcsolata
elmosódott határok

JAPÁN PAVILON, 11. ÉPÍTÉSZETI BIENNÁLÉ
JUNYA ISHIGAMI
VELENCE, OLASZORSZÁG
2008



pontos szerkezeti tervezés
 nincs szellőztetés
 nincs szigetelés
 minél kevésbé mesterséges környezet



JAPÁN PAVILON, 11. ÉPÍTÉSZETI BIENNÁLÉ
 JUNYA ISHIGAMI
 VELENCE, OLASZORSZÁG
 2008

biodiverzitás növényvilág szintjén
precíz botanikai tervezés



JAPÁN PAVILON, 11. ÉPÍTÉSZETI BIENNÁLÉ
JUNYA ISHIGAMI
VELENCE, OLASZORSZÁG
2008





Kanagawa Műszaki Egyetem hallgatóinak
kötetlen workshop tér
bárki, bármikor látogathatja



KAIT WORKSHOP TÉR
JUNYA ISHIGAMI + ASSOCIATES
KANAGAWA, JAPÁN
2008



közel 2000 m² alapterület
világosság, könnyedség
felül bevilágítók
üveghomlokzat
teljes megnyithatóság
környezet tükrözése



KAIT WORKSHOP TÉR
JUNYA ISHIGAMI + ASSOCIATES
KANAGAWA, JAPÁN
2008



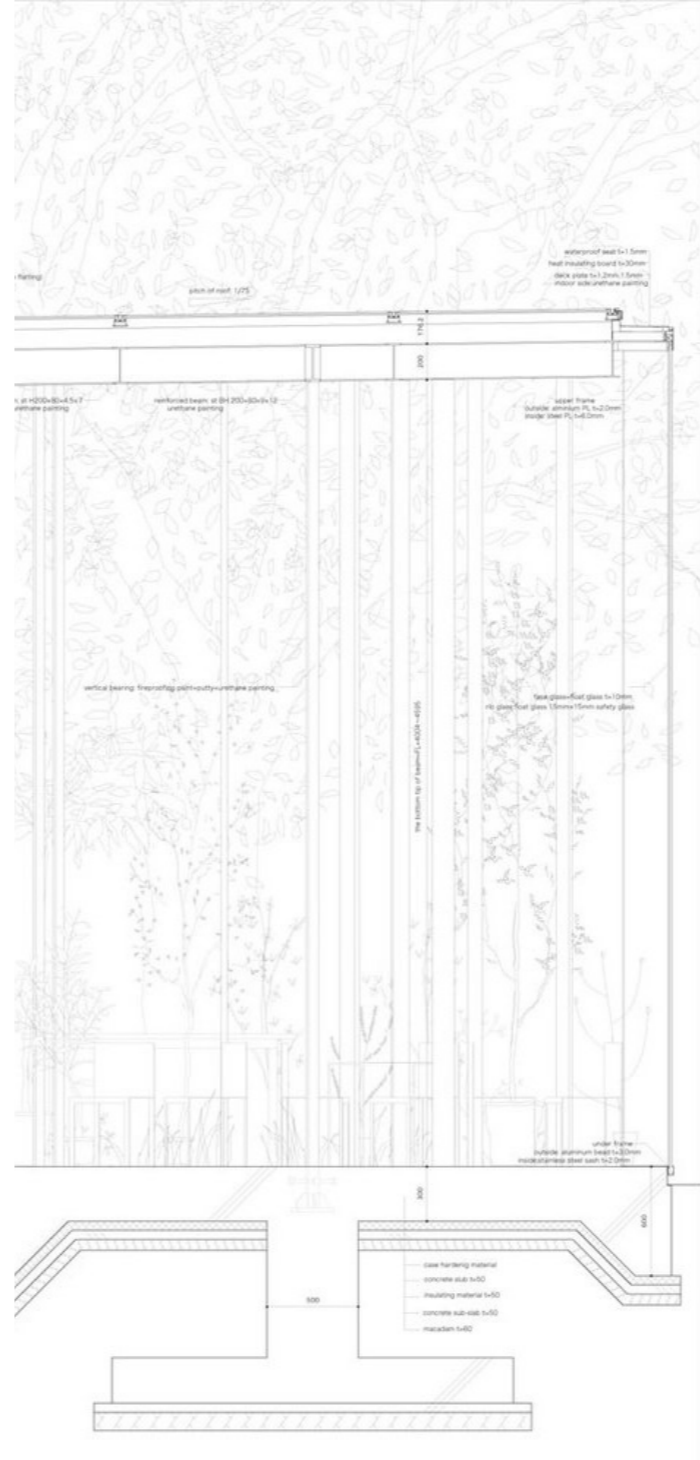
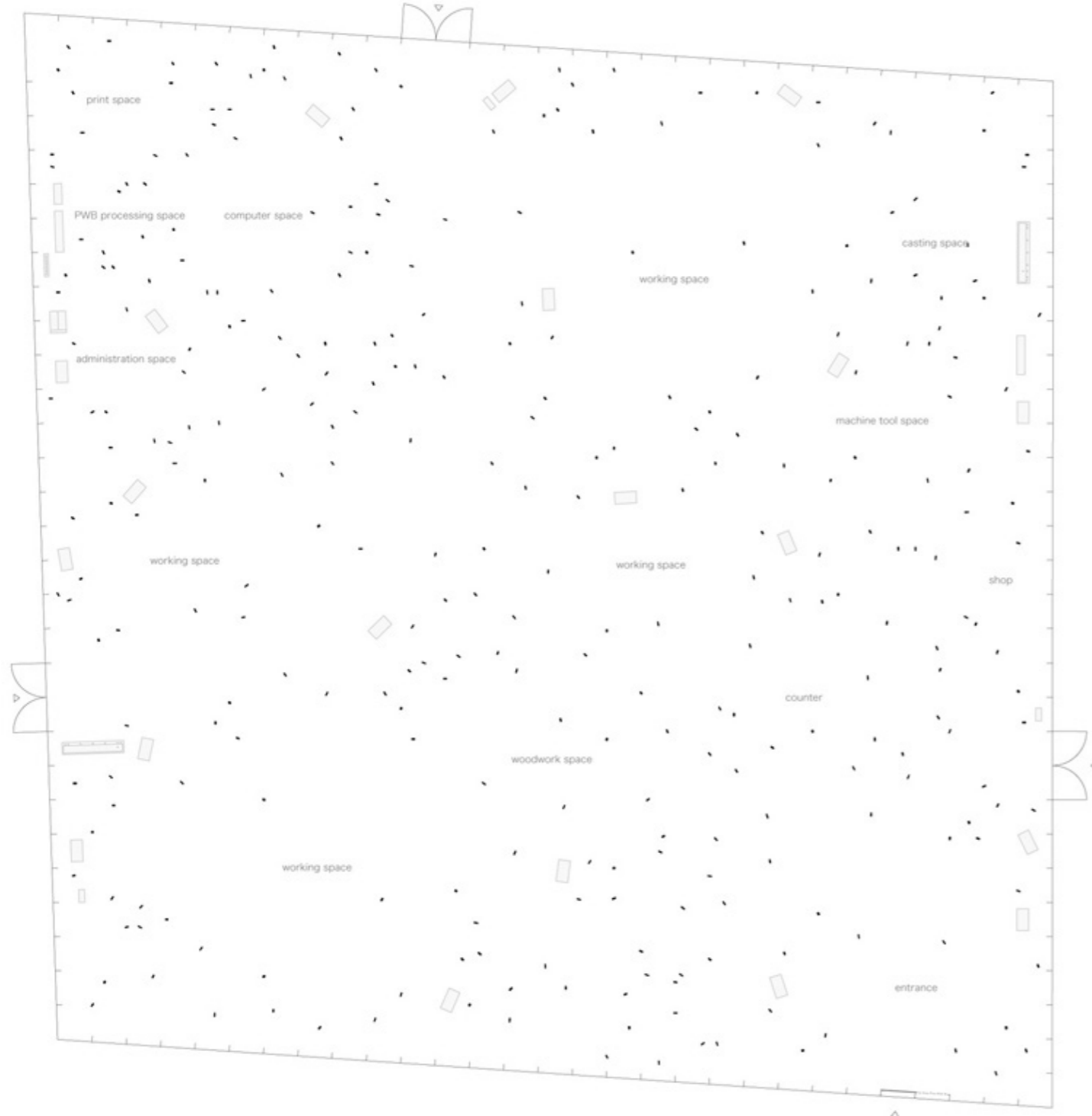
305 tartópillér
raszter nélküli elrendezés

mindegyik különbözik keresztmetszetben
és szögben

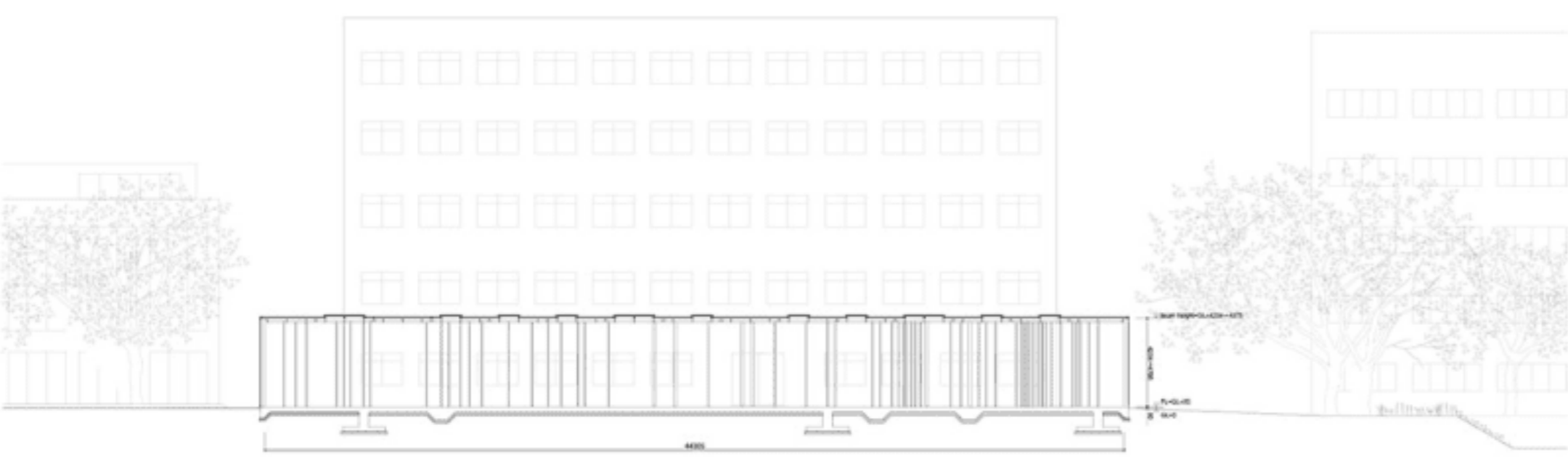
a teherviselés és elhelyezkedés szerint
méretezve



KAIT WORKSHOP TÉR
JUNYA ISHIGAMI + ASSOCIATES
KANAGAWA, JAPÁN
2008



oszlopok erdő analógiája
 kellemes belsőtéri érzet
 nincsennek merevítő falak a földrengés ellen



KAIT WORKSHOP TÉR
 JUNYA ISHIGAMI + ASSOCIATES
 KANAGAWA, JAPÁN
 2008

KÖSZÖNÖM A FIGYELMET!

RÉSZLETKÉPZÉS ÉS KOMPOZÍCIÓ 1.

KOVÁCS FRUzsINA

FK6869

2016/17/1