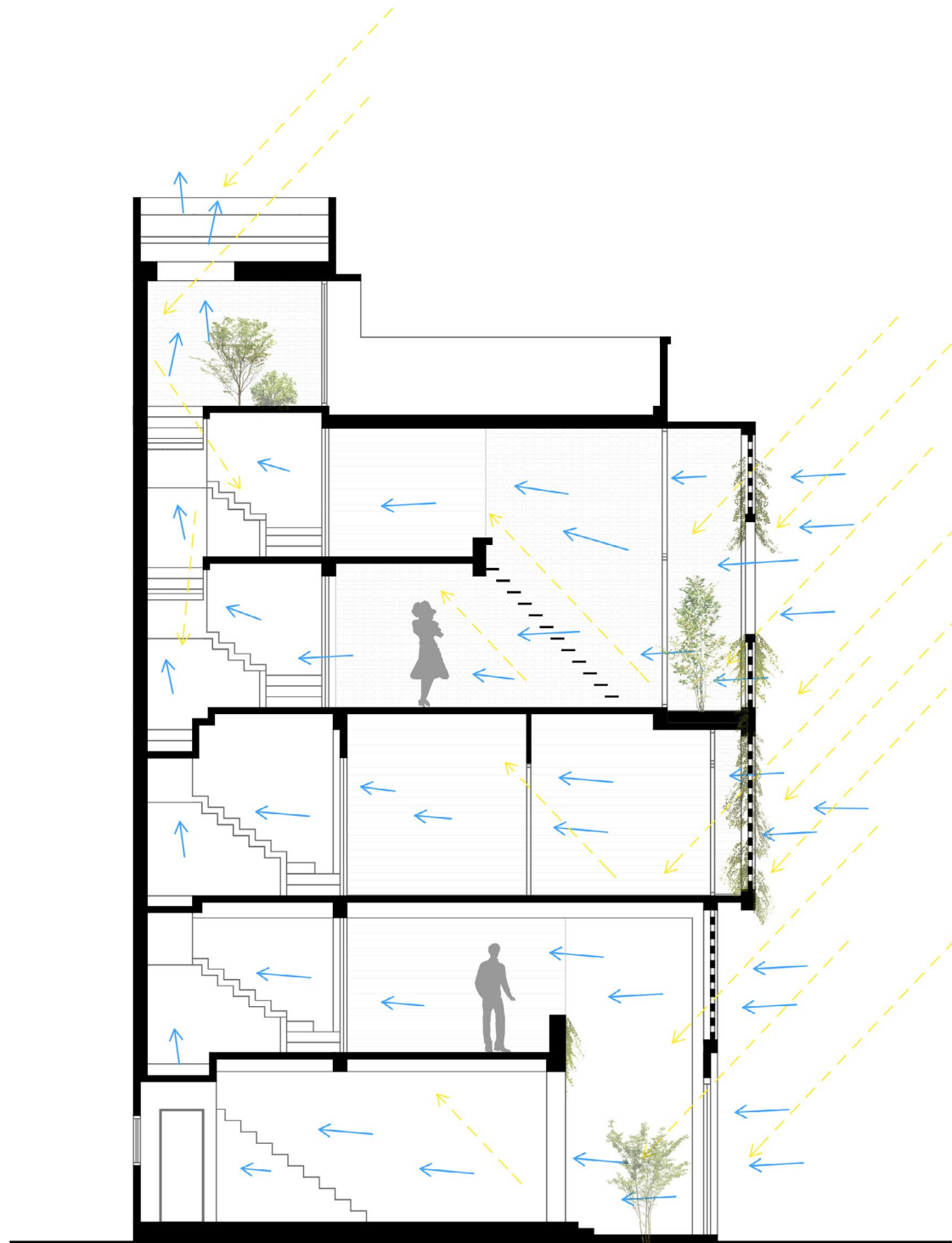


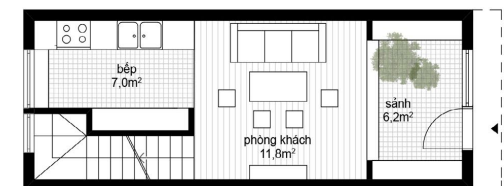
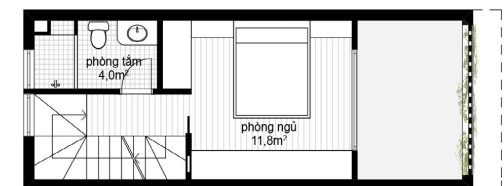
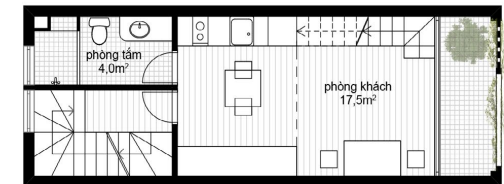
1. A feladat egy hét főből álló három generációjának lakóhely biztosítása: nagyszülők, a fiú szülött négy tagú családja, és a lány szülött. Fontos volt a lakók számára, hogy mindenkinek legyen meg a saját elkülönített lakóhelye, külön használatú mellék helyiségekkel. De e mellett legyen közös használatú terek melyek az étkezések és a családi események használatára szolgálnak. A kérés tula-



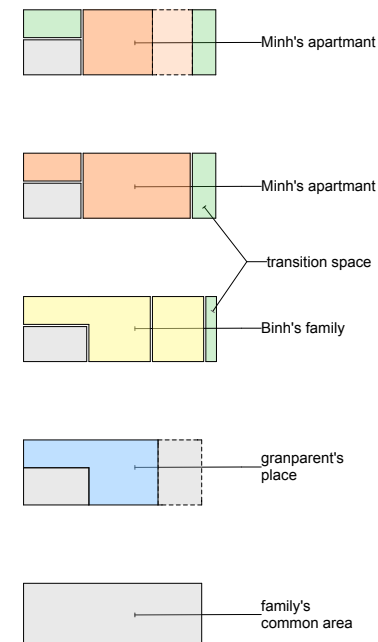
2. A legnagyobb nehézség a telek méretéből adódik, mely mindössze 32 m² (4x8m). A szűrű belvárosi szövetben fekvő telek két oldalról közvetlen szomszédok határolják, hátul egy udvar mely felé ablak nem nyitható. Így mindössze egy homlokzatra van, amely egy 1,5 méter szélesű kis utcára nyílik.



Épület metszete - a természetes átszellőzés és bevilágítás útja



Az épület funkcionális elrendezése





Építkezés alatt

